

東芝パッケージエアコン (空冷インバータヒートポンプ式天井カセット形1方向吹出シタイプ)

(50/60Hz)

冷房性能 (注1)	定格冷房標準能力		kW	12.5 < 3.1 ~ 14.0 >		室内機	形 名		ROA-AP1407HZ				
	顕 熱 比		-	0.69			外 装		シルキーシェード(マンセル1Y8.5/0.5)				
	定格冷房標準エネルギー消費効率		-	2.45			外形寸法	高 さ	mm	1,050			
	中間冷房標準能力		kW	5.7				幅	mm	1,010			
	中間冷房中温能力		kW	5.8				奥 行	mm	370			
	最小冷房中温能力		kW	3.3				総 質 量		kg	86		
	定格暖房標準能力		kW	12.5 < 2.6 ~ 16.0 >				圧 縮 機	形 式	全密閉形			
	定格暖房標準エネルギー消費効率		-	3.70			圧縮機用電動機定格出力		kW	2.50			
	中間暖房標準能力		kW	5.7				極 数		4			
	最小暖房標準能力		kW	3.2				空 気 熱 交 換 器		フィンドチューブ			
暖房性能 (注1)	最大暖房低温能力		kW	13.5		室外機	冷 媒 制 御		(冷)	電子制御弁			
	通 年 エ ネ ル ギ ー 消 費 効 率		(注5)					(暖)	電子制御弁				
	APF2015 (JIS B 8616 : 2015)		-	4.7 / 4.7			送風装置	送 風 機	プロペラファン				
	APF (JIS B 8616 : 2006)		-	4.5				標 準 風 量	m³/min	86.7			
冷 暖 平 均 エ ネ ル ギ ー 消 費 効 率		-	3.08 / 3.08				電 動 機	kW	0.100				
電気特性 (注1)	電 源		(注2)	三相 200V 50/60 Hz				機	高 圧 ス イ ッ チ		MPa	-	-
	消費電力	冷房	定格冷房標準	kW	5.10 / 5.10				低 圧 ス イ ッ チ	MPa		-	-
			中間冷房標準	kW	1.26 / 1.26					保 護 装 置	吐出温度センサー 過電流センサー 圧縮機サーモ		
			中間冷房中温	kW	1.13 / 1.13								
			最小冷房中温	kW	0.610 / 0.610								
		定格暖房標準	kW	3.38 / 3.38									
		暖房	中間暖房標準	kW	1.09 / 1.09				ケ ー ス ヒ ー タ	W	-		
			最小暖房標準	kW	0.560 / 0.560				定格騒音(音響パワーレベル)	(冷)	dB	75	
			最大暖房低温	kW	6.11 / 6.11				(注6)	(暖)	dB	75	
	運転音(音圧レベル)								(冷)	dB	54		
運 転 電 流		(冷)	15.7 / 15.7		(注7)	(暖)	dB	56					
		(暖)	10.4 / 10.4				IPコード		IPX4				
		(最大)	23.2 / 23.2				法定冷凍トン		2.43				
力 率		(冷)	94 / 94				設計圧力	高 圧 部	MPa	4.15			
		(暖)	94 / 94					低 圧 部	MPa	2.21			
始 動 電 流		A	- / -				冷 媒 ・ 出 荷 時 封 入 量		kg	R410A ・ 2.90			
室内機	形 名		AIU-RP713SH				冷 媒 追 加 不 要 の 最 大 実 長		m	30			
	外 装		グレー (断熱材貼付溶融亜鉛メッキ鋼板)				冷 媒 追 加 量		g/m	主配管 : 40 分岐配管 : 40			
	外形寸法	高 さ	mm	200			冷 媒 配 管	室外機・分岐管間		mm	ガス側 : φ15.9 液側 : φ9.5		
		幅	mm	1,000				分岐管・室内ユニット間		mm	ガス側 : φ15.9 液側 : φ9.5		
		奥 行	mm	710				最 大 実 長		m	50		
	総 質 量		kg	21				最 大 落 差		m	室外機が上の場合 : 30 室外機が下の場合 : 30		
	空 気 熱 交 換 器		フィンドチューブ				分 岐 配 管 最 大 長 さ		m	15			
	防 音 ・ 断 熱 材		難燃性ポリエチレンフォーム、発泡ポリスチレン シロッコファン				分岐配管長さの最大差		m	10			
	送風装置	送 風 機	(注8)	19.0 / 17.5 / 16.0 / 14.0 / 13.5			漏 電 遮 断 器		(注9)	30A、30mA 0.1sec以下			
		風 量	m³/min				開 閉 器 容 量		A	30			
天井パネル	送風装置	電 動 機	kW	0.094				手元開閉器	ヒ ュ ー ズ	A	30		
		エ ア フ ィ ル タ		天井パネルに付属					配 線 用 遮 断 器	A	30		
	運 転 調 整 装 置		(注4)	リモコンスイッチ				電 源 配 線	線 径		電源線こう長(最大)		
	ド レ ン ロ 径 (呼び径)		25(塩ビ管)				単線1.6mm		- / -				
	定格騒音(音響パワーレベル)	(注6)	dB(A)		60 / 58 / 56 / 54 / 52		単線2.0mm		- / -				
							燃線3.5mm ²		13 / 13				
							燃線5.5mm ²		20 / 20				
	運転音(音圧レベル)	(注7)	dB(A)		45 / 43 / 41 / 39 / 37		燃線8.0mm ²	30 / 30					
							燃線14.0mm ²	53 / 53					
	電 熱 装 置		取付不可				燃線22.0mm ²	83 / 83					
燃線38.0mm ²						燃線38.0mm ²		- / -					
天井パネル	形 名		RBC-US21PG(W)-1				連 絡 線	室外機・室内ユニット間		75 m以下	単線1.6mm×3本		
	外 装		(W):ムーンホワイト(マンセル2.5GY9.0/0.5)										
	外形寸法	高 さ	mm	20				室内A・室内B間		(電源線) : 単線1.6mm×2本 (信号線) : 燃線0.3mm×2本			
		幅	mm	1,230									
		奥 行	mm	800									
	総 質 量		kg	5.5				リ モ コ ン コ ー ド		(室内Aにのみ接続します) (500mまで) VCTF0.5-2.0mm2 2芯 など			

(注1) 冷房・暖房性能および電気特性は、JIS B 8616 : 2015による温度条件、基準配管《配管相当長7.5m(P40~P63形は5m)、落差0m》のときの値です。

く) 内は能力範囲を示します。

(注2) 電源電圧は、変動があった場合でも±10%を超えないようにしてください。

(注3) 同一室内ユニットを2台使用し、表示は室内ユニット1台あたりの値を示します。

(注4) 天井パネル・リモコンスイッチは別売部品です。

リモコンコード配線長は『リモコン外形図』を参照してください。

(注5) 経済産業省告示213号「エアコンディショナーの性能の向上に関する製造事業者等の判断基準等」

(通称 : 省エネ法基準値) における通年エネルギー消費効率は、「APF (JIS B 8616 : 2006)」が適用されます。

(注6) 定格騒音(音響パワーレベル)は、JIS B 8616 : 2015 に基づいた値です。

(注7) 運転音(音圧レベル)は、JIS B 8616 : 2006 に基づいた値です。

(注8) 定格風量は「急」です。

(注9) 漏電遮断器が地絡保護専用の場合には手元開閉器+ヒューズ、または配線用遮断器を設けてください。漏電遮断器は、高調波対応品を使用してください。

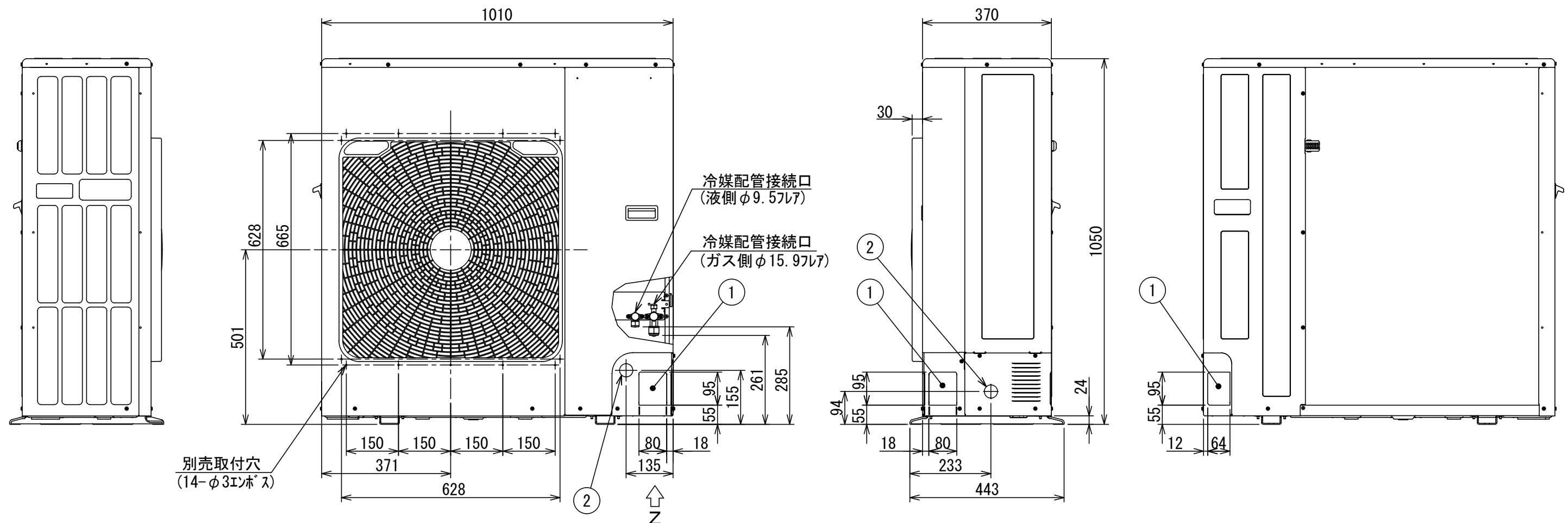


- 注) 1. ◎ は端子板を示します。
2. 破線、一点鎖線は現地配線を示します。
3. 室外機、室内ユニットの内部配線は、各々の機種の配線図を参照してください。
4. リモコン配線には極性がないので、室内ユニット端子板A, Bへの接続は逆になってもかまいません。

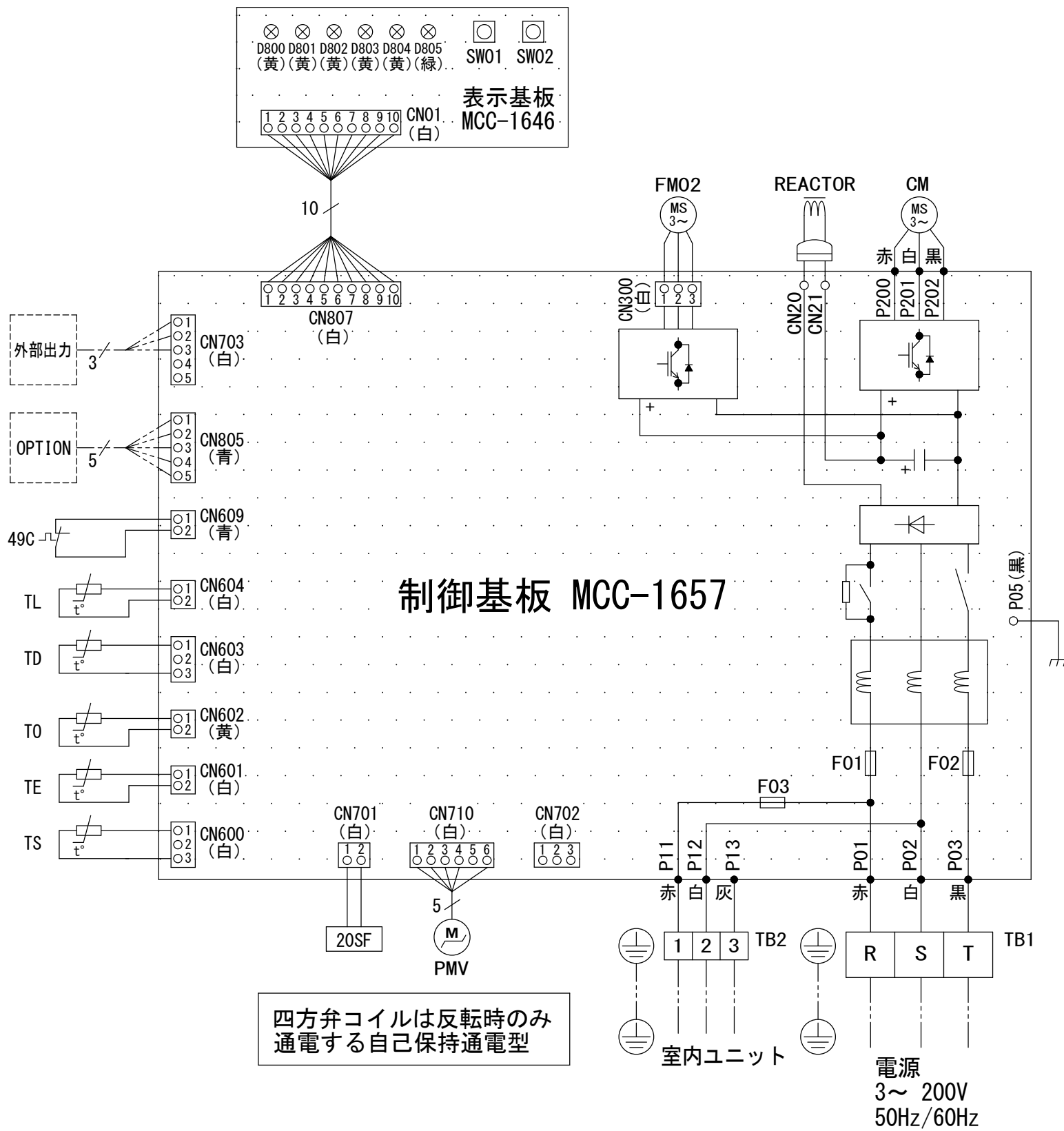
図 番	T25G1503	04	図 法
		214	
品 名	東芝パッケージエアコン外部結線図 (ワイヤードツインタイプ)	尺 度	単 位
形 名	東芝キャリア株式会社		



	名 称	記 事
①	冷媒配管取出口 室内外接続線取出口	ノックアウト穴
②	電源取入穴	φ38ノックアウト穴



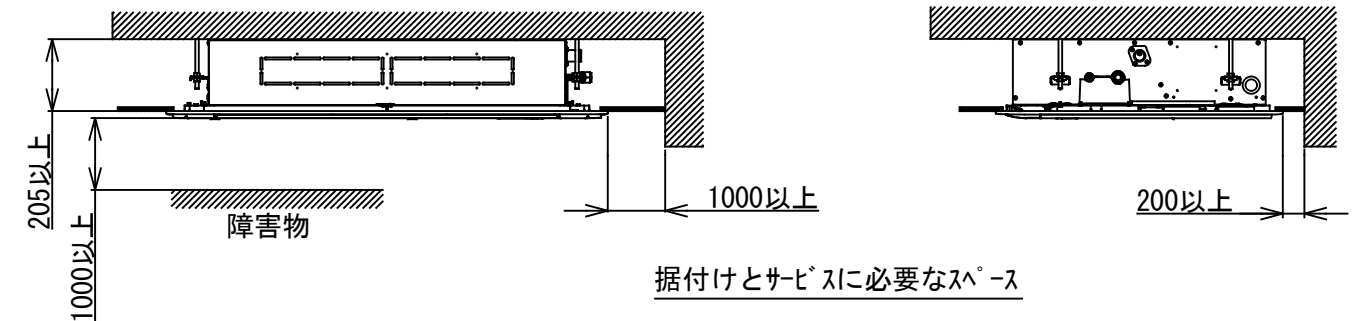
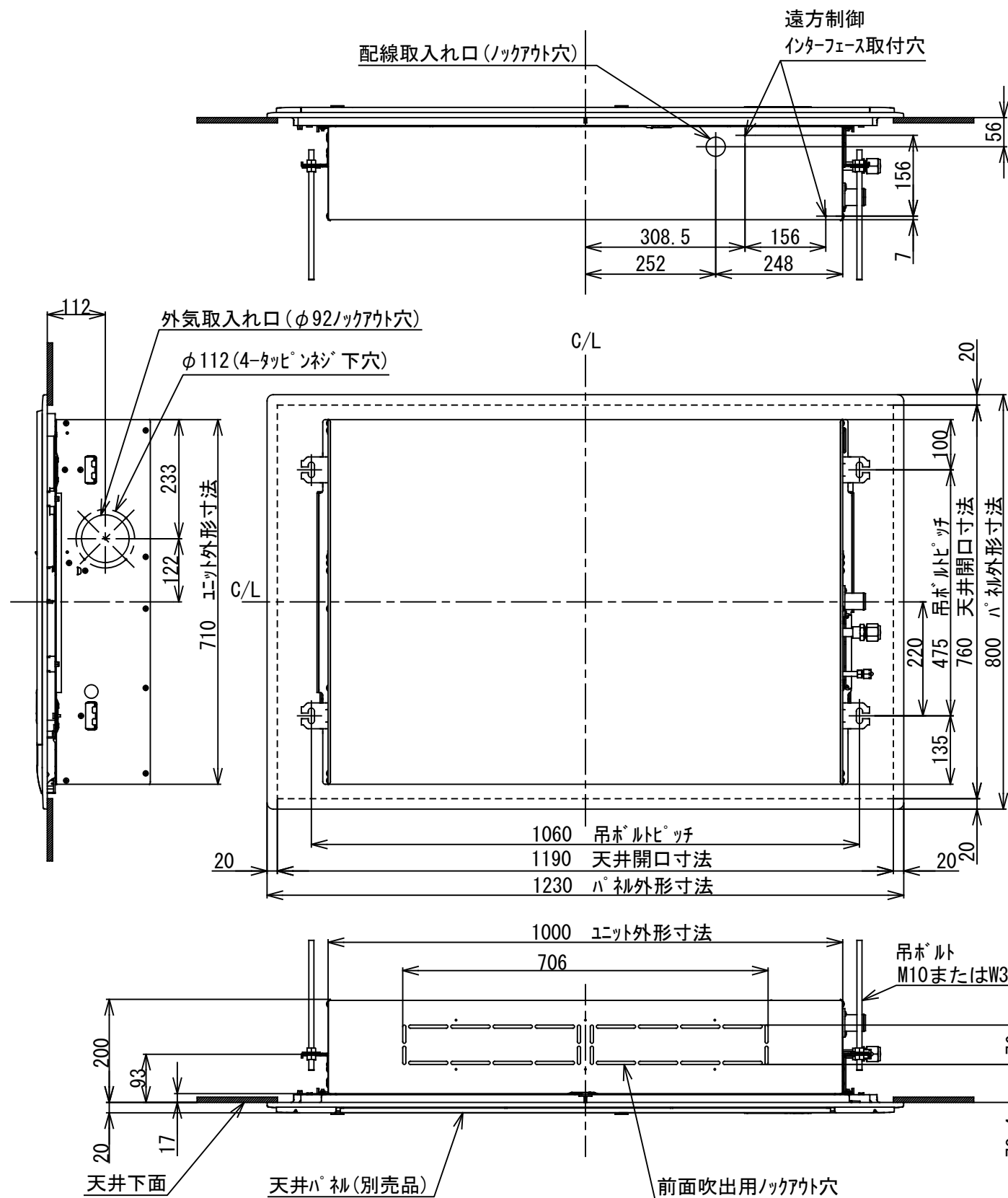
適 用 機 種			図 面 番 号		T26C1503-01			
ROA-AP1127H	ROA-AP1407H	ROA-AP1607H	品 名	東芝パッケージエアコン 外 形 図		尺 度	図 法	三 角 法
ROA-AP1127HZ	ROA-AP1407HZ	ROA-AP1607HZ		(適用機種は左記)				
ROA-AP1127HZG	ROA-AP1407HZG	ROA-AP1607HZG						
ROA-AP1127HPG	ROA-AP1407HPG	ROA-AP1607HPG						
			東芝キャリア株式会社					



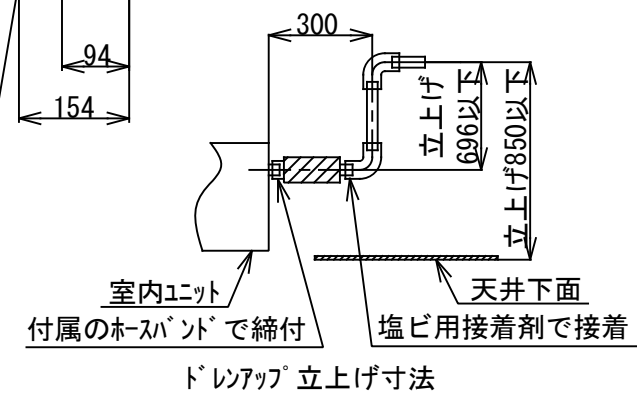
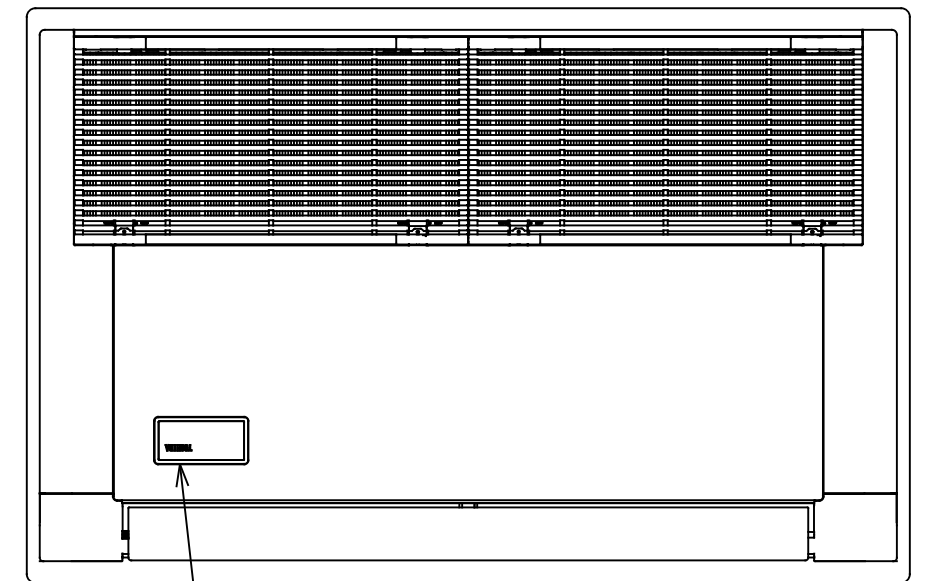
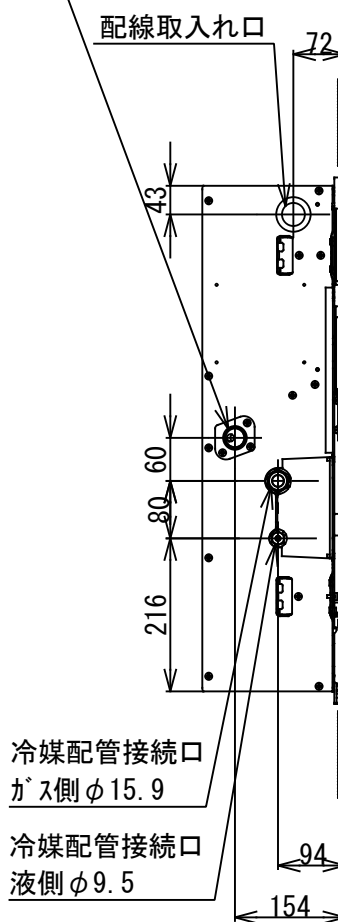
記号	品 名
20SF	四方弁コイル
49C	圧縮機バイメタルサーモ
CM	圧縮機
F01	FUSE (メイン電源用)
F02	30A/AC250V
F03	FUSE (室内-室外渡り保護用)
	T10A/AC250V
FM02	ファンモータ
REACTOR	リアクタ
PMV	電子制御弁コイル
TB1	端子台 (電源)
TB2	端子台 (室内-室外接続用)
TD	配管温度センサ (吐出)
TE	熱交センサ 1
TL	熱交センサ 2
T0	外気温度センサ
TS	配管温度センサ (吸込)

1. 二点鎖線は現地配線、破線は別売付属品を示します。
2. □ は端子台、—○— は接続端子、□○ はプリント基板のコネクタを示します。
3. ⊕ は保護アースを示します。
4. ... はプリント基板を示します。

適 用 機 種			図 面 番 号		T26D1506-01		
ROA-AP1127H	ROA-AP1407H	ROA-AP1607H	品 名	東芝パッケージエアコン 配 線 図		尺 度	図 法
ROA-AP1127HZ	ROA-AP1407HZ	ROA-AP1607HZ		(適用機種は左記)			
ROA-AP1127HZG	ROA-AP1407HZG	ROA-AP1607HZG					
ROA-AP1127HPG	ROA-AP1407HPG	ROA-AP1607HPG					
			東芝キヤリア株式会社				



ドレン配管接続口
(必ず付属のフレキシブルホースを接続すること)



注) 1. 装置銘板の貼付位置
室内ユニット本体：電気部品箱カバー表面
天井パネル：吸込口内

図番	T25A1823-AIU-RP713SH	02	図法
品名	東芝パッケージエアコン外形図 (天井カセット形 1方向吹出しタイプ)	214	三角法
形名	AIU-RP713SH	尺 度	単 位
		m	m
	東芝キャリア株式会社		

-----	現地配線
⊕	保護アース
□	端子台
○	接続端子
○ ○	コネクタ
.....	プリント基板
-----	別売品

記 号	品 名
CN* *	コネクタ
DM	ドレンポンプモータ
F01	ヒューズ
FM	送風用電動機
FS	フロートスイッチ
LM	ルーバーモータ
SW501	ディップスイッチ
TA	室温センサ
TB01,02	ターミナルブロック
TC,TCJ	熱交センサ
HA	JEMA標準HA端子-A
RY01	リレー
SW1,2,3	切替スイッチ
TB1	ターミナルブロック

別
売
品

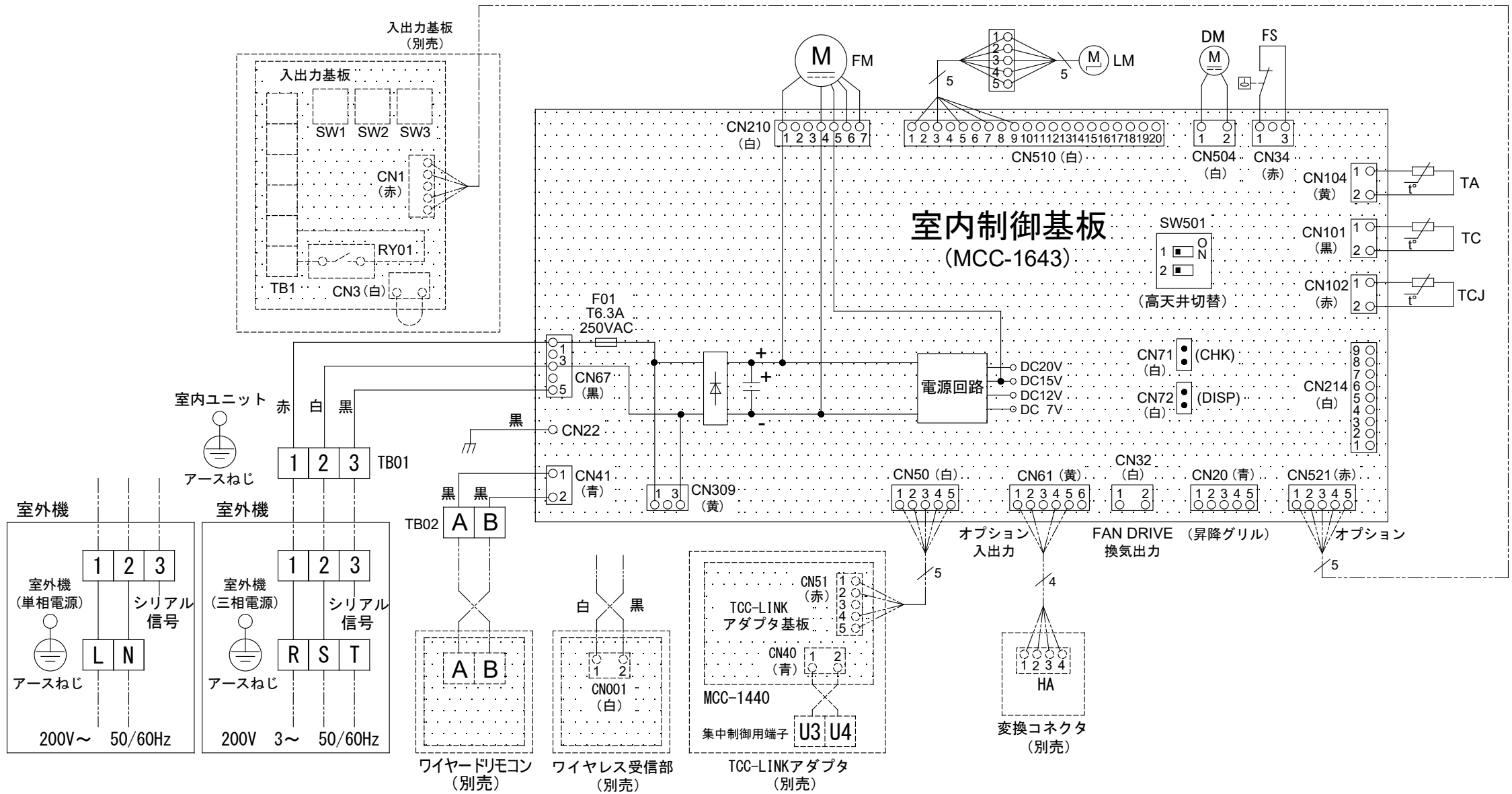


図 番	T25B1808-AIU-RP713SH	02	図 法
品 名	東芝パッケージエアコン配線図 (天井カセット形 1 方向吹出しタイプ)	尺 度	単 位
形 名	AIU-RP713SH	東芝キャリア株式会社	

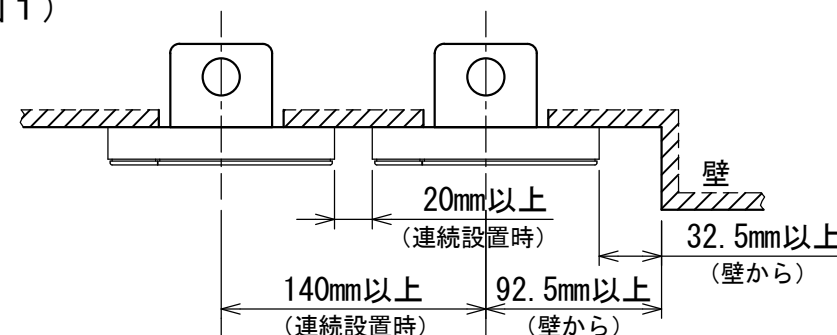


お願い)
配線を埋込まれる場合は、JIS-C8340
1個用スイッチボックス(カバーなし)
又は、2個用スイッチボックス(カバーなし)
を現地手配し、埋込んでください。

連続設置の場合の取付方法

リモコンを壁面に取付ける場合は、図1・図2・図3の
取付け方法を守ってください。

(図1)



リモコン線引出し口

JIS C8340
1個用スイッチボックス
(カバーなし)

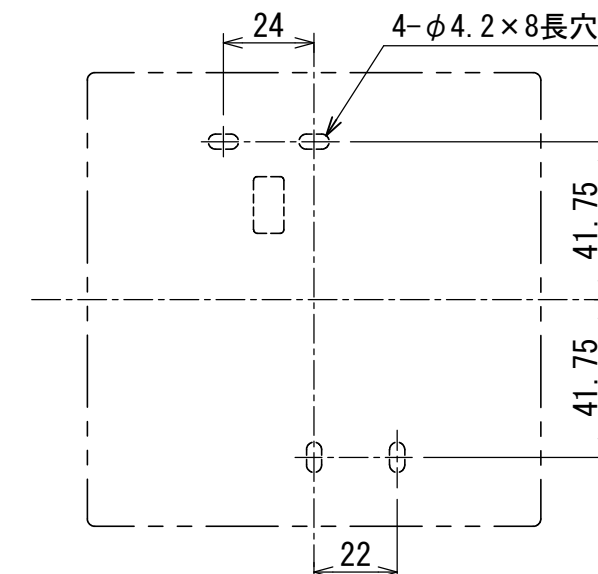
(図2)



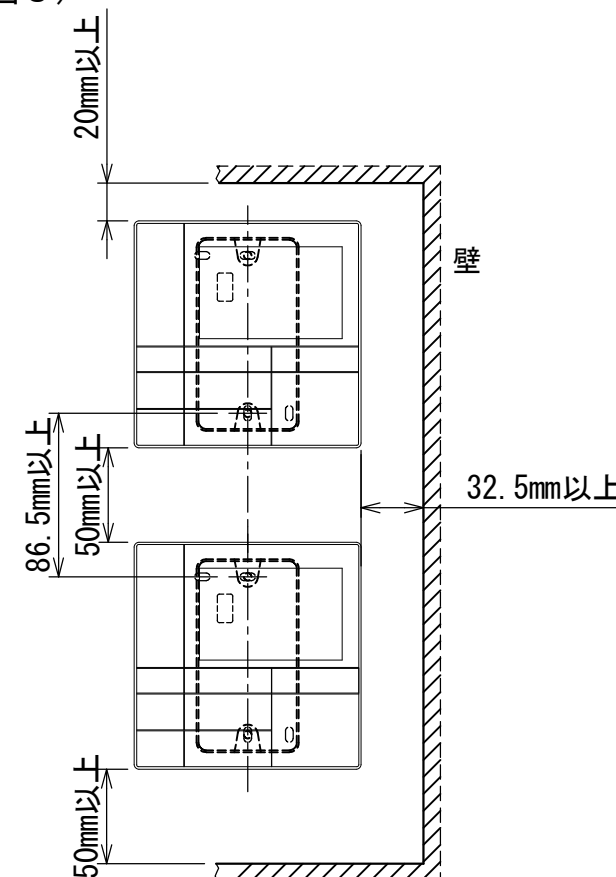
リモコン線引出し口

JIS C8340
2個用スイッチボックス
(カバーなし)

＜リモコン取付け寸法＞



(図3)



リモコン配線とリモコン渡り線

リモコン配線(通信線)とAC100V/200Vの配線を
直接接触させたり、同一電線管に収めること
はできません。ノイズ等により、制御系統に
異常が生じる恐れがあります。

※ご使用のリモコンによって異なります。

線種	VCTF: 0.3mm ² × 2			VCTF: 0.5mm ² ~ 2.0mm ² × 2		
	1リモコン	2リモコン	ワイヤレスとの 2リモコン	1リモコン	2リモコン	ワイヤレスとの 2リモコン
リモコン配線とリモコン 渡り配線の総配線長 (L+L1+L2+...Ln)	200mまで	120mまで	200mまで	500mまで	300mまで	400mまで
リモコン渡り配線の総配線長 (L1+L2+...Ln)	200mまで			200mまで		



適用機種		図面番号		T29E1405-01			
RBC-AMS53		品名	東芝パッケージエアコン用別売部品	尺度	図法	三角法	
			外形図				
			ワイヤードリモコン				
		東芝キヤリア株式会社					

T29E1405-4Y



	A	B	C	D
液 側	34	14	φ 9.5	φ 9.5
ガス側	44	21	φ 15.9	φ 15.9

適 用 機 種		図 面 番 号		T 2 5 F 0 1 0 2 - 0			
RBC-TWP50		品 名	東芝ツインシステム エアコン用分岐管		尺 度	図 法	三 角 法
		東芝キヤリア株式会社					