

【ヤモリ対策仕様】

セット名称  
仕様表

AUEA16037XPG  
(室内ユニット) AIU-RP1603H

(室外機) ROA-AP1607HPG

天カセ  
インバータ  
ワイヤレス

東芝パッケージエアコン  
ワイヤレスリモコン

(空冷インバータヒートポンプ式天井カセット形4方向吹出シタイプ)

(50/60Hz)

冷房性能 (注1)	定格冷房標準能力		kW	14.0 < 3.1 ~ 16.0 >			
	顕 熱 比		-	0.73			
	定格冷房標準エネルギー消費効率		-	2.87			
	中間冷房標準能力		kW	6.3			
	中間冷房中温能力		kW	6.5			
	最小冷房中温能力		kW	3.6			
	定格暖房標準能力		kW	14.0 < 2.6 ~ 18.0 >			
	定格暖房標準エネルギー消費効率		-	4.33			
	中間暖房標準能力		kW	6.3			
	最小暖房標準能力		kW	3.8			
暖房性能 (注1)	最大暖房低温能力		kW	17.3			
	通 年 エ ネ ル ギ ー 消 費 効 率		(注4)				
	APF2015 (JIS B 8616 : 2015)		-	5.7 / 5.7			
	APF (JIS B 8616 : 2006)		-	5.5			
冷 暖 平 均 エ ネ ル ギ ー 消 費 効 率			-	3.60 / 3.60			
電気特性 (注1)	電 源		(注2)	三相 200V 50/60 Hz			
	消費電力	冷房	定格冷房標準	kW	4.88 / 4.88		
			中間冷房標準	kW	1.12 / 1.12		
			中間冷房中温	kW	1.02 / 1.02		
			最小冷房中温	kW	0.440 / 0.440		
	暖房	定格暖房標準	kW	3.23 / 3.23			
		中間暖房標準	kW	0.989 / 0.989			
		最小暖房標準	kW	0.610 / 0.610			
		最大暖房低温	kW	6.41 / 6.41			
	運 転 電 流		(冷) (暖) (最大)	A	14.8 / 14.8 9.81 / 9.81 24.5 / 24.5		
力 率		(冷) (暖)	%	95 / 95 95 / 95			
始 動 電 流		A	- / -				
室内機 外形寸法 総質量	形 名		AIU-RP1603H				
	外 装		シルバー(溶融亜鉛メッキ鋼板)				
	外形寸法	高 さ	mm	319			
		幅	mm	840			
		奥 行	mm	840			
	総 質 量		kg	25			
	空 気 熱 交 換 器		フィンチューブ				
	防 音 ・ 断 熱 材		発泡ポリスチレン、ターボファン				
	送風装置	送 風 機	(注7)				
		風 量	m <sup>3</sup> /min	37.5 / 33.0 / 29.5 / 24.0 / 21.5			
送風装置 電動機	電 動 機		kW	0.130			
	エ ア フ ィ ル タ		天井パネルに付属				
	運 転 調 整 装 置		(注3)	ワイヤレスリモコンスイッチ			
	ド レ ン 口 径 (呼び径)		25(塩ビ管)				
	定格騒音(音響パワーレベル)	(注5)	急/強+/強/弱+/弱	dB(A)			
			61 / 57 / 56 / 54 / 50				
	運転音(音圧レベル)	(注6)	急/強+/強/弱+/弱	dB(A)			
			48 / 45 / 43 / 40 / 36				
	電 熱 装 置		取付不可				
	形 名		RBC-U41PG(W) (C) (N) (K)				
天井外装 外形寸法 総質量	外 装		(W):グランホワイト(マンセル5PB9/1) (C):マースブラウン(マンセル8.6YR6.7/3.4) (N):アボログレー(マンセル4.5B6.5/0.5) (K)コスミックブラック(マンセルN1)				
	外形寸法	高 さ	mm	30			
		幅	mm	950			
		奥 行	mm	950			
	総 質 量		kg	5.0			
	室外機 外形寸法 総質量	形 名		ROA-AP1607HPG			
		外 装		シルキーシェード(マンセル1Y8.5/0.5)			
		外形寸法	高 さ	mm	1,050		
			幅	mm	1,010		
			奥 行	mm	370		
総 質 量		kg	91				
圧 縮 機		圧縮機用電動機定格出力	kW	3.10			
				4			
空 気 熱 交 換 器		フィンチューブ					
冷 媒 制 御		(冷) (暖)	電子制御弁 電子制御弁				
送風装置	送 風 機	標 準 風 量	m <sup>3</sup> /min	プロペラファン			
				88.8			
電 動 機	電 動 機	kW	0.100				
高 圧 ス イ ッ チ		MPa	-				
低 圧 ス イ ッ チ		MPa	-				
保 護 装 置		吐出温度センサー 過電流センサー 圧縮機サーモ					
ケースヒータ		W	-				
定格騒音(音響パワーレベル)	(注5)	(冷)	dB				
		(暖)	dB				
	運転音(音圧レベル)	(注6)	(冷)	dB			
			(暖)	dB			
	IPコード		IPX4				
	法定冷凍トン		2.57				
設計圧力	高 圧 部	MPa	4.15				
	低 圧 部	MPa	2.21				
冷 媒 ・ 出 荷 時 封 入 量		kg	R410A・3.20				
冷 媒 追 加 不 要 の 最 大 実 長		m	30				
冷 媒 追 加 量		g/m	40				
冷媒配管 最大実長 最大落差	室外機・室内ユニット間	mm	ガス側：φ15.9 液側：φ9.5				
	最 大 実 長	m	50				
	最 大 落 差	m	室外機が上の場合：30 室外機が下の場合：30				
	漏 電 遮 断 器		(注8)	30A、30mA 0.1sec以下			
	開閉器容量	A	30				
		ヒ ュ ー ズ	A	30			
配線用遮断器		A	30				
電源配線 線径 電源線こう長(最大)	電 源 配 線	線 径	電源線こう長(最大)	単線1.6mm	- / -		
				単線2.0mm	- / -		
				燃線3.5mm <sup>2</sup>	13 / 13		
				燃線5.5mm <sup>2</sup>	20 / 20		
				燃線8.0mm <sup>2</sup>	28 / 28		
				燃線14.0mm <sup>2</sup>	50 / 50		
				燃線22.0mm <sup>2</sup>	79 / 79		
				燃線38.0mm <sup>2</sup>	- / -		
	連 室外機・室内ユニット間	75 m以下	単線1.6mm×3本				
電 線							

(注1) 冷房・暖房性能および電気特性は、JIS B 8616 : 2015による温度条件、基準配管《配管相当長7.5m(P40～P63形は5m)、落差0m》のときの値です。

く ) 内は能力範囲を示します。

(注2) 電源電圧は、変動があった場合でも±10%を超えないようにしてください。

(注3) 天井パネル・ワイヤレスリモコンスイッチは別売部品です。

(注4) 経済産業省告示213号「エアコンディショナーの性能の向上に関する製造事業者等の判断基準等」

(通称：省エネ法基準値)における通年エネルギー消費効率は、「APF (JIS B 8616 : 2006)」が適用されます。

(注5) 定格騒音(音響パワーレベル)は、JIS B 8616 : 2015 に基づいた値です。

(注6) 運転音(音圧レベル)は、JIS B 8616 : 2006 に基づいた値です。

(注7) 定格風量は「急」です。

(注8) 漏電遮断器が地絡保護専用の場合には手元開閉器+ヒューズ、または配線用遮断器を設けてください。漏電遮断器は、高調波対応品を使用してください。

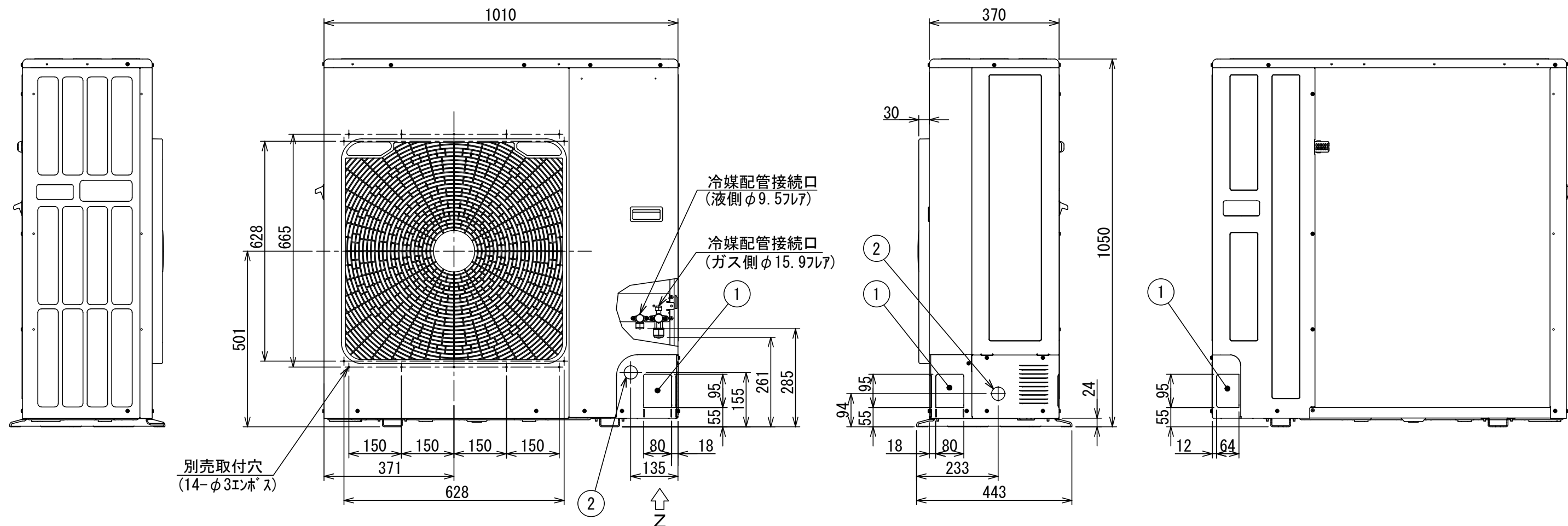


- 注) 1. 〇は端子板を示します。  
2. 破線、一点鎖線は現地配線を示します。  
3. 室外機、室内ユニットの内部配線は、各々の機種の配線図を参照してください。  
4. リモコン配線には極性がないので、室内ユニット端子板A, Bへの接続は逆になってもかまいません。

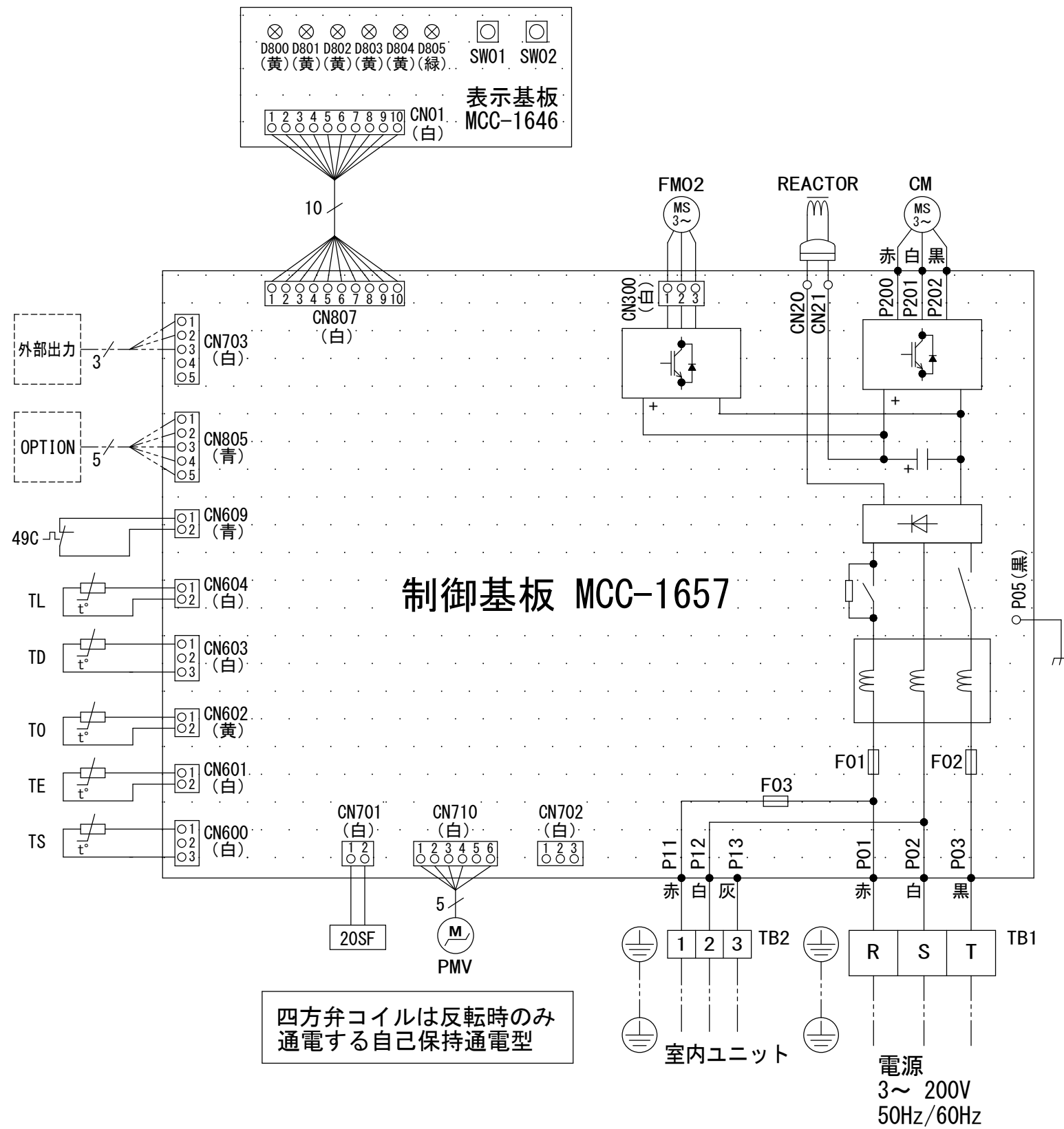
図番	T25G1702	03	図法
		214	
品名	東芝パッケージエアコン外部結線図 (ワイヤレスシングルタイプ)	尺度	単位
形名	東芝キャリア株式会社		



	名 称	記 事
①	冷媒配管取出口 室内外接続線取出口	ノックアウト穴
②	電源取入穴	φ38ノックアウト穴



適 用 機 種			図 面 番 号		T26C1503-01			
ROA-AP1127H	ROA-AP1407H	ROA-AP1607H	品 名	東芝パッケージエアコン 外 形 図		尺 度	図 法	三 角 法
ROA-AP1127HZ	ROA-AP1407HZ	ROA-AP1607HZ		(適用機種は左記)				
ROA-AP1127HZG	ROA-AP1407HZG	ROA-AP1607HZG						
ROA-AP1127HPG	ROA-AP1407HPG	ROA-AP1607HPG						
			東芝キヤリア株式会社					



記号	品 名
20SF	四方弁コイル
49C	圧縮機バイメタルサーモ
CM	圧縮機
F01	FUSE (メイン電源用)
F02	30A/AC250V
F03	FUSE (室内-室外渡り保護用)
	T10A/AC250V
FM02	ファンモータ
REACTOR	リアクタ
PMV	電子制御弁コイル
TB1	端子台 (電源)
TB2	端子台 (室内-室外接続用)
TD	配管温度センサ (吐出)
TE	熱交センサ 1
TL	熱交センサ 2
T0	外気温度センサ
TS	配管温度センサ (吸込)

1. 二点鎖線は現地配線、破線は別売付属品を示します。
2. □ は端子台、—○— は接続端子、□○ はプリント基板のコネクタを示します。
3. ⊕ は保護アースを示します。
4. ... はプリント基板を示します。

適用機種			図面番号	T26D1506-01		
ROA-AP1127H	ROA-AP1407H	ROA-AP1607H	品名	東芝パッケージエアコン		
ROA-AP1127HZ	ROA-AP1407HZ	ROA-AP1607HZ		配線図		
ROA-AP1127HZG	ROA-AP1407HZG	ROA-AP1607HZG		(適用機種は左記)		
ROA-AP1127HPG	ROA-AP1407HPG	ROA-AP1607HPG				

東芝キヤリア株式会社







注) この天井パネルは、複数台設置時の吸込グリルの格子の方向合わせや、アジャスタコーナーキャップ部の社名表示の位置をお客様の要望により下図のように変更することができます。ただし、別売ワイヤレス受信キットとスマート人感センサーキットの取り付け位置はユニット本体のドレン配管部の対角コーナーのみとなっています。指定位置以外に取り付けた場合は、別売ワイヤレス受信キット、スマート人感センサーキットの故障の原因となります。



形 名	RBC-U41PG (W)	RBC-U41PG (C)	RBC-U41PG (N)	RBC-U41PG (K)	RBC-UP41PG (W)
適用機種 (室内ユニット)	AIU-AP407H~AP1607H, AIU-RP801H~RP1601H AIU-RP403H~RP1603H, MMU-AP287H~AP1607H MMU-UP281H~UP1601H				
品 名	標準パネル(カラーバリエーション)				オイルガードパネル
外 装	色	グランホワイト	マーズブラウン	アポログレー	コスミックブラック
	マンセルNo.	5PB 9/1	8. 6YR6. 7/3. 4	4. 5B6. 5/0. 5	N1
	材 質	PS樹脂			
製品質量		5kg			
付属フィルター集塵効率 (質量法)		12%			
		50%			

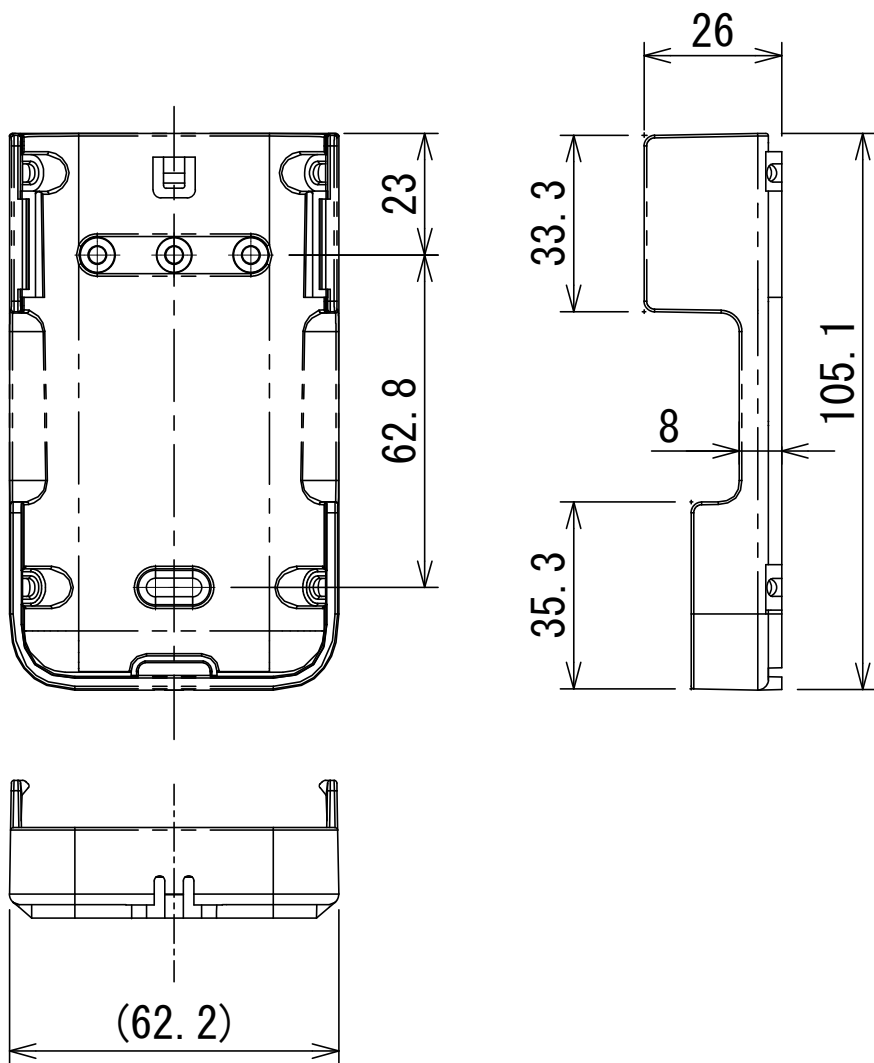
(単位 : mm)

適 用 機 種		図 面 番 号		T24H1405-04			
RBC-U41PG (W)		品 名	東芝パッケージエアコン用別売部品 外 形 図 標準パネル, オイルガードパネル	尺度	図法	三角法	
RBC-U41PG (C)							
RBC-U41PG (N)							
RBC-U41PG (K)							
RBC-UP41PG (W)							
東芝キャリア株式会社							

ワイヤレスリモコン寸法図



リモコンホルダー（付属）寸法図



リモコン単品形名	製品形名	本体色
WX-TA01GJ	RBC-ATX41	フルムーンホワイ

適 用 機 種		図 面 番 号		T29E1406-02			
RBC-ATX41		品 名	東芝パッケージエアコン用別売部品 外 形 図		尺 度	図 法	三 角 法
			ワイヤレスリモコンキット				
		東芝キャリア株式会社					