

東芝パッケージエアコン

(空冷インバータヒートポンプ式天井カセット形2方向吹出しタイプ)

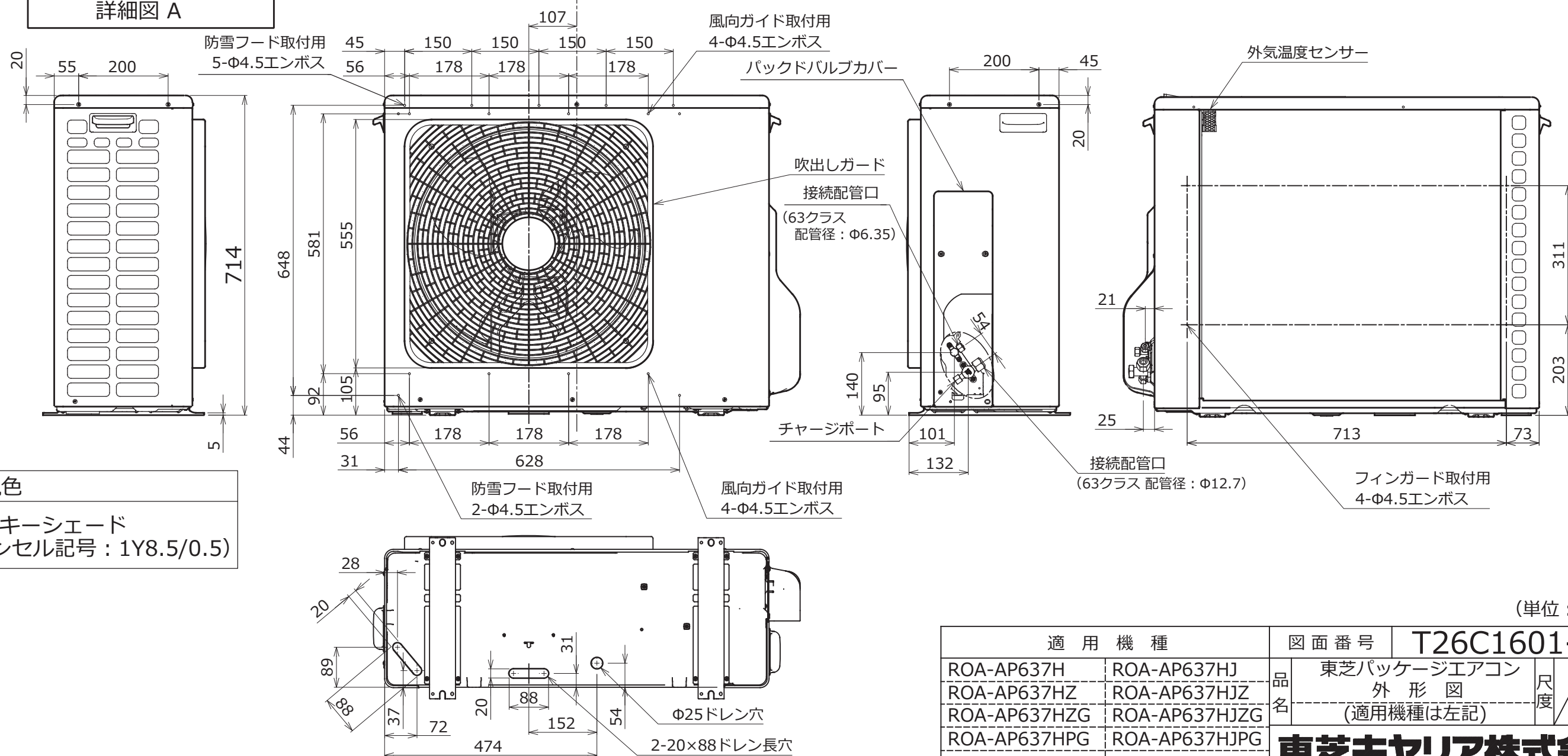
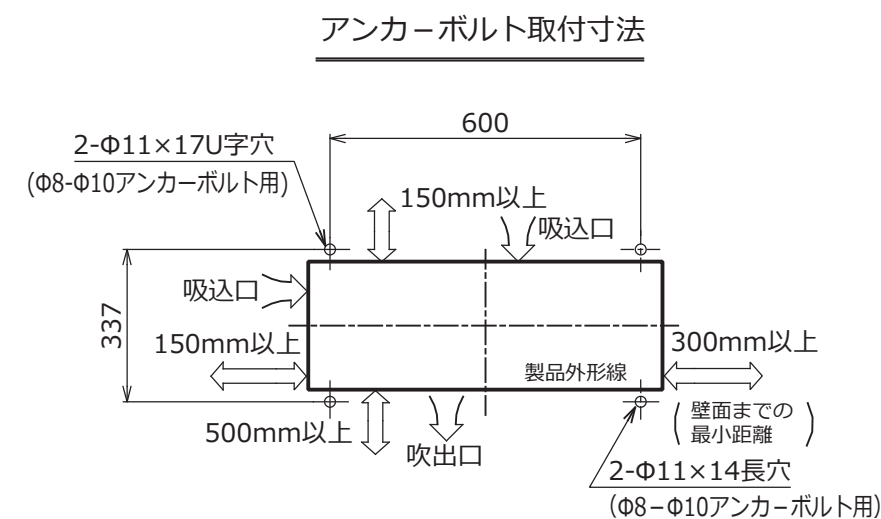
(50/60Hz)

冷房性能 (注1)	定格冷房標準能力		kW	5.6 < 1.8 ~ 6.3 >	
	顕 熱 比		-	0.70	
	定格冷房標準エネルギー消費効率		-	3.33	
	中間冷房標準能力		kW	2.6	
	中間冷房中温能力		kW	-	
	最小冷房中温能力		kW	-	
	定格暖房標準能力		kW	5.6 < 1.3 ~ 8.0 >	
	定格暖房標準エネルギー消費効率		-	3.61	
	中間暖房標準能力		kW	2.6	
	最小暖房標準能力		kW	1.5	
暖房性能 (注1)	最大暖房低温能力		kW	6.1	
	通年エネルギー消費効率		(注4)		
	APF2015 (JIS B 8616:2015)		-	5.2 / 5.2	
	APF (JIS B 8616:2006)		-	5.0	
冷暖平均エネルギー消費効率			-	3.47 / 3.47	
電気特性 (注1)	電 源		(注2)	単相 200V 50/60 Hz	
	消費電力	冷房	定格冷房標準	kW	1.68 / 1.68
			中間冷房標準	kW	0.465 / 0.465
			中間冷房中温	kW	- / -
			最小冷房中温	kW	- / -
	暖房	消費電力	定格暖房標準	kW	1.55 / 1.55
			中間暖房標準	kW	0.465 / 0.465
			最小暖房標準	kW	0.285 / 0.285
			最大暖房低温	kW	2.38 / 2.38
	運 転 電 流		(冷)	A	9.23 / 9.23
			(暖)	A	8.52 / 8.52
			(最大)	A	12.8 / 12.8
	力 率		(冷)	%	91 / 91
			(暖)	%	91 / 91
始 動 電 流		A	- / -		
室内ユニット (注3)	形 名		AIU-RP633WH		
	外 装		シルバー(溶融亜鉛メッキ鋼板)		
	外形寸法	高 さ	mm	345	
		幅	mm	1,180	
		奥 行	mm	570	
	総 質 量		kg	25	
	空 気 熱 交 換 器		フィンドチューブ		
	防 音 ・ 断 熱 材		難燃性ポリエチレンフォーム、発泡ポリスチレン		
	送風装置	送 風 機		シロッコファン	
		風 量	(注7)		
			急/強+/強/弱+/弱	m³/min	16.0 / 14.3 / 12.5 / 10.8 / 10.3
			電 動 機	kW	0.094
	エ ア フ ィ ル タ		天井パネルに付属		
	運 転 調 整 装 置		(注3)	リモコンスイッチ	
ド レ ン 口 径 (呼び径)		25(塩ビ管)			
定格騒音(音響パワーレベル)	(注5)	急/強+/強/弱+/弱	dB(A)	51 / 50 / 48 / 47 / 45	
		急/強+/強/弱+/弱	dB(A)	36 / 35 / 33 / 32 / 30	
運転音(音圧レベル)		(注6)	dB(A)	36 / 35 / 33 / 32 / 30	
電 熱 装 置		取付不可			
形 名		RBC-UW803PG(W)			
外 装		(W)ムーンホワイト(マンセル2.5GY9.0/0.5)			
外形寸法	高 さ		mm	20	
	幅		mm	1,415	
	奥 行		mm	680	
	(注3)総 質 量		kg	14.0	
室外機 (注3)	形 名		ROA-AP637HJZG		
	外 装		シルキーシェード(マンセル1Y8.5/0.5)		
	外形寸法	高 さ	mm	714	
		幅	mm	859	
		奥 行	mm	309	
	総 質 量		kg	49	
	圧 縮 機	圧縮機用電動機定格出力	形 式	全密閉形	
			kW	1.50	
	極 数		6		
	空 気 熱 交 換 器		フィンドチューブ		
	冷 媒 制 御		(冷)	電子制御弁	
			(暖)	電子制御弁	
	送風装置	送 風 機	プロペラファン		
			標 準 風 量	m³/min	50.0
	電 動 機	kW	0.071		
高 圧 ス イ ッ チ		MPa	-	-	
低 圧 ス イ ッ チ		MPa	-	-	
保 護 装 置		吐出温度センサー 過電流センサー 圧縮機サーモ			
ケ ー ス ヒ ー タ		W	-		
定格騒音(音響パワーレベル)	(注5)	(冷)	dB	64	
		(暖)	dB	64	
運転音(音圧レベル)	(注6)	(冷)	dB	49	
		(暖)	dB	49	
IPコード		IPX4			
法定冷凍トン		1.04			
設計圧力	高 圧 部	MPa	4.15		
		低 圧 部	MPa	2.21	
冷 媒 ・ 出 荷 時 封 入 量		kg	R410A・1.70		
冷 媒 追 加 不 要 の 最 大 実 長		m	20		
冷 媒 追 加 量		g/m	20		
冷媒配管 電 源 配 線 電 源 配 線 電 源 配 線 電 源 配 線 電 源 配 線 電 源 配 線 電 源 配 線 電 源 配 線 電 源 配 線 電 源 配 線 電 源 配 線 電 源 配 線 電 源 配 線	室外機・室内ユニット間	mm	ガス側：φ12.7 液側：φ6.4		
	最 大 実 長	m	30		
		最 大 落 差	m	室外機が上の場合：30	
				室外機が下の場合：30	
	漏 電 遮 断 器		(注8)	20A、30mA 0.1sec以下	
	手元開閉器	開 閉 器 容 量	A	20	
				20	
				20	
	電 源 配 線	線 径	電源線こう長(最大)		
			単線1.6mm	- / -	
単線2.0mm			18 / 18		
燃線3.5mm²			21 / 21		
燃線5.5mm²			32 / 32		
燃線8.0mm²			- / -		
燃線14.0mm²			- / -		
電 源 配 線	燃線22.0mm²		- / -		
		燃線38.0mm²	- / -		
室外機・室内ユニット間	70 m以下	単線1.6mm×3本			
リ モ コ ン コ ー ド		(500mまで)	VCTF0.5-2.0mm2 2芯 など		



- 注) 1. ◎ は端子板を示します。
2. 破線、一点鎖線は現地配線を示します。
3. 室外機、室内ユニットの内部配線は、各々の機種
の配線図を参照してください。
4. リモコン配線には極性がないので、室内ユニット
端子板A, Bへの接続は逆になってもかまいません。

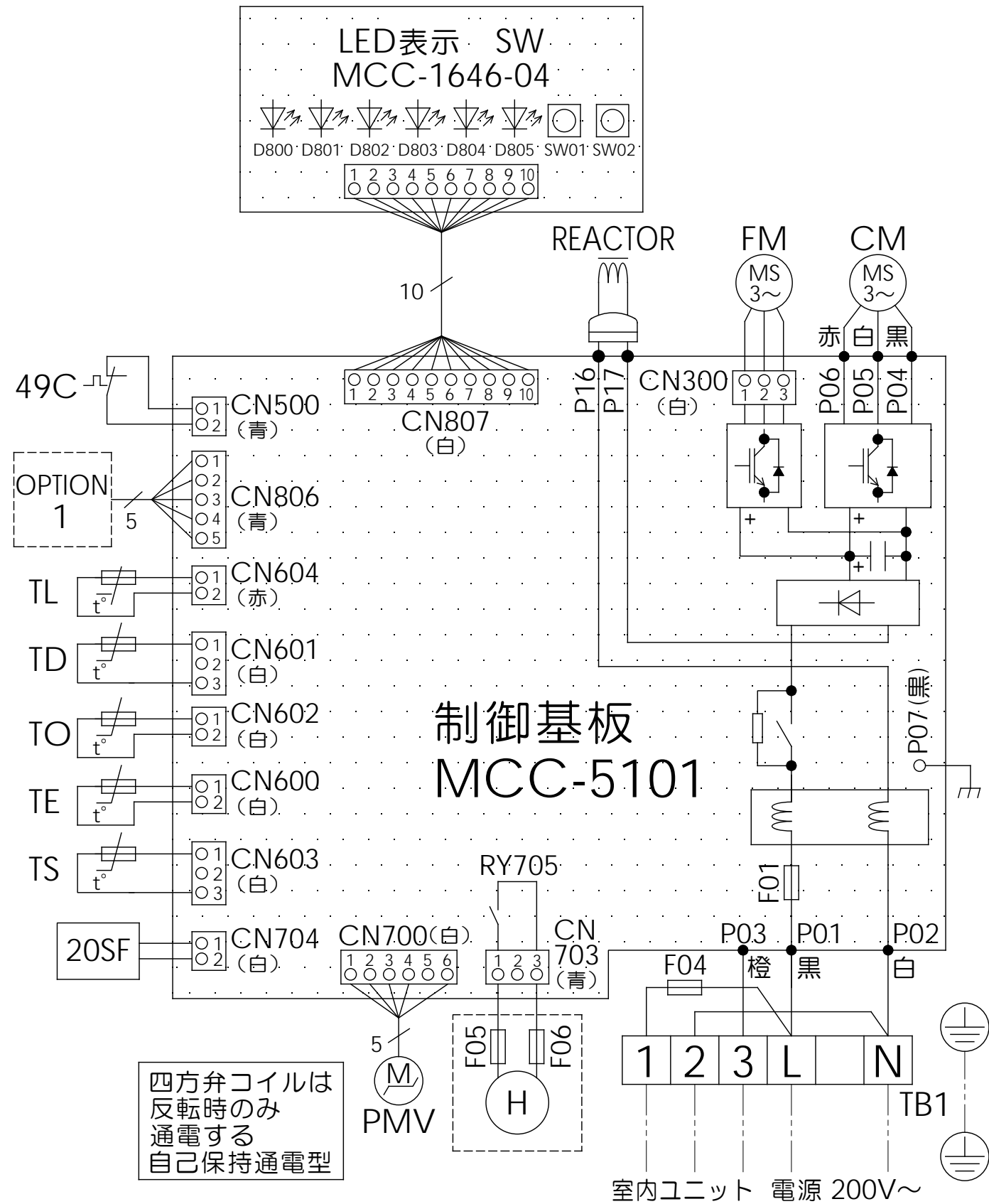
図 番	T25G1501	04	図 法
		214	
品 名	東芝パッケージエアコン外部結線図 (ワイヤードシングルタイプ)	尺 度	単 位
形 名	東芝キャリア株式会社		



外観色
シルキーシェード
(マンセル記号：1Y8.5/0.5)

(単位：mm)

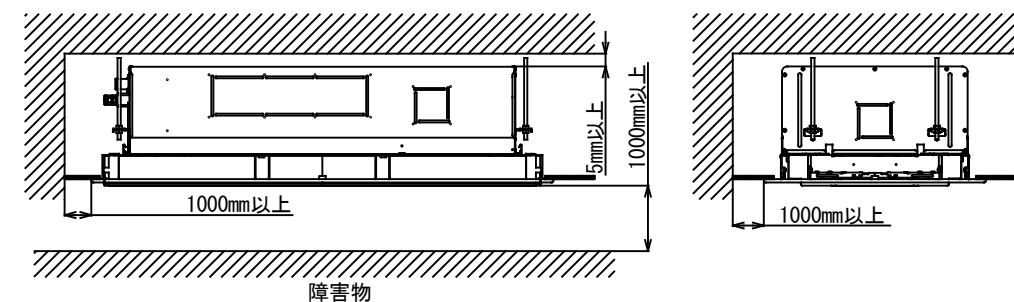
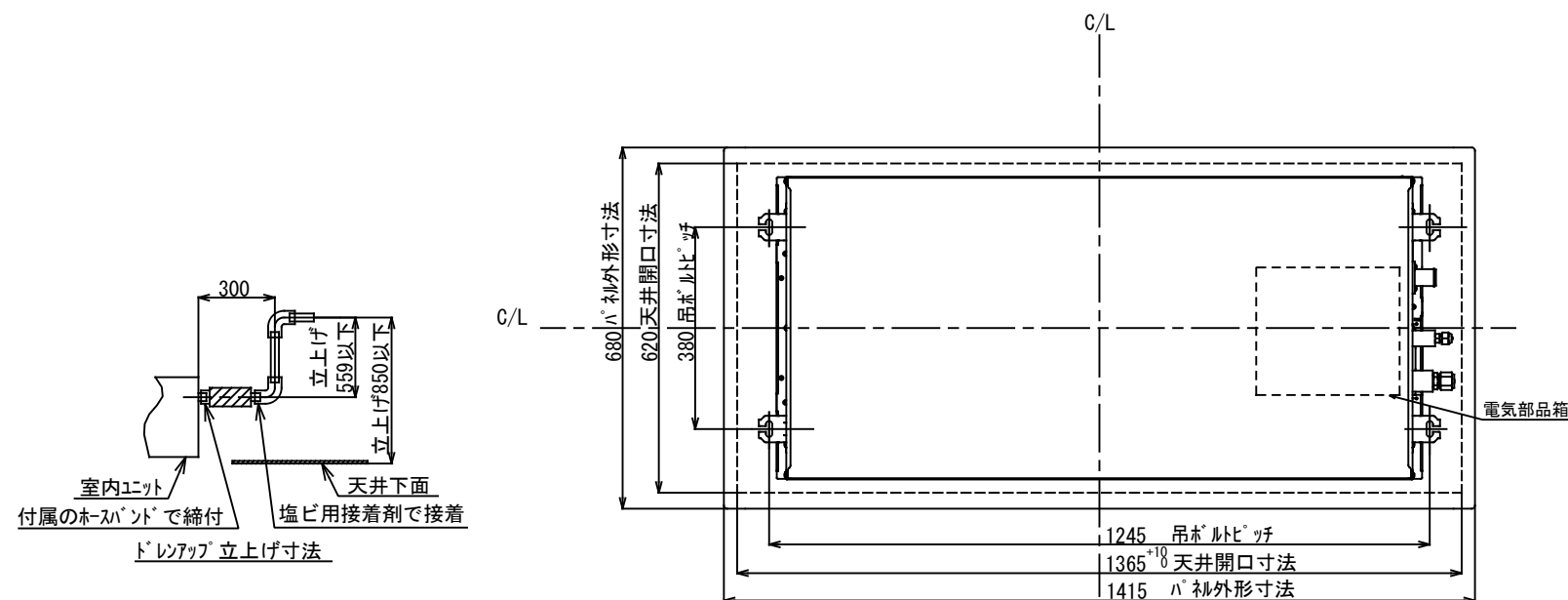
適用機種		図面番号		T26C1601-03		
ROA-AP637H	ROA-AP637HJ	品名	東芝パッケージエアコン 外形図 (適用機種は左記)	尺度	図法	三角法
ROA-AP637HZ	ROA-AP637HJZ					
ROA-AP637HZG	ROA-AP637HJZG					
ROA-AP637HPG	ROA-AP637HJPG					
		東芝キヤリア株式会社				



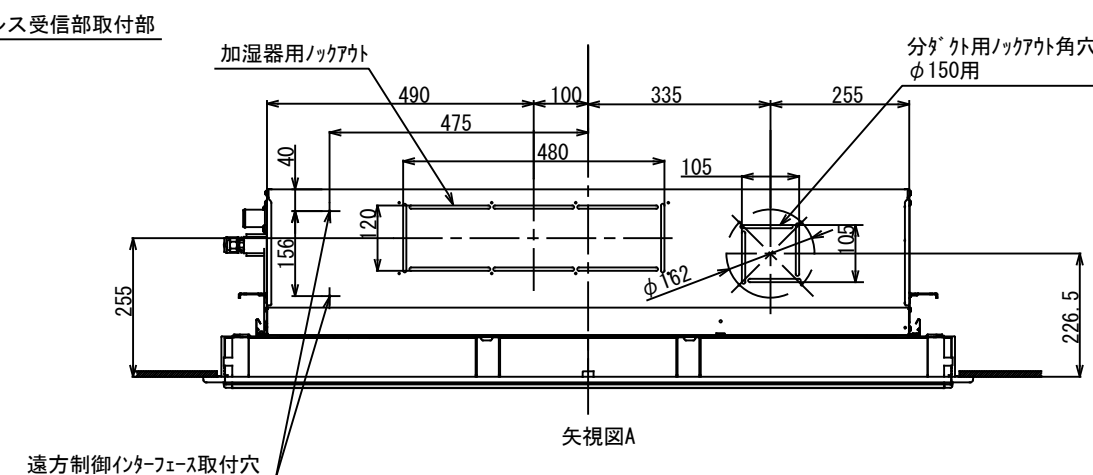
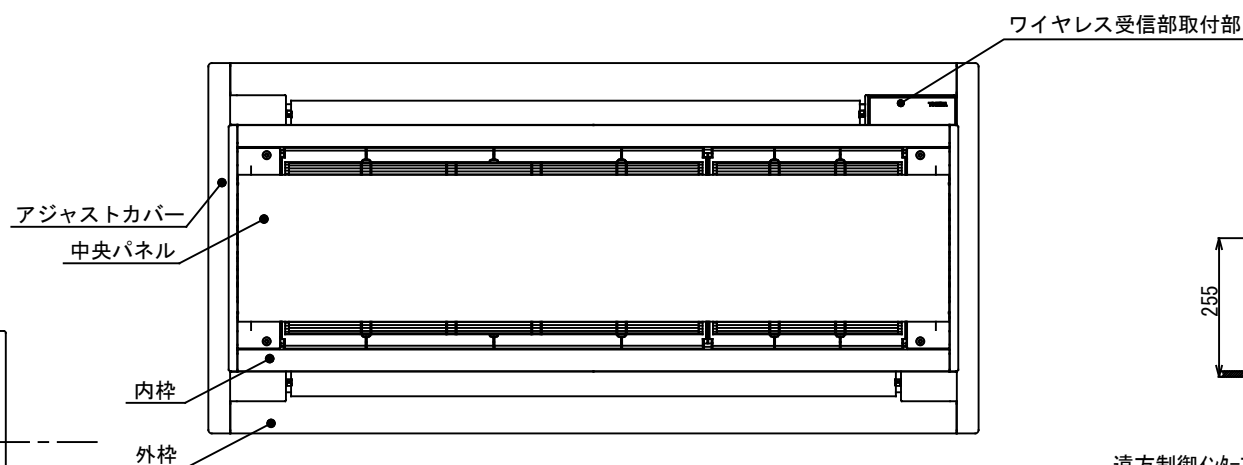
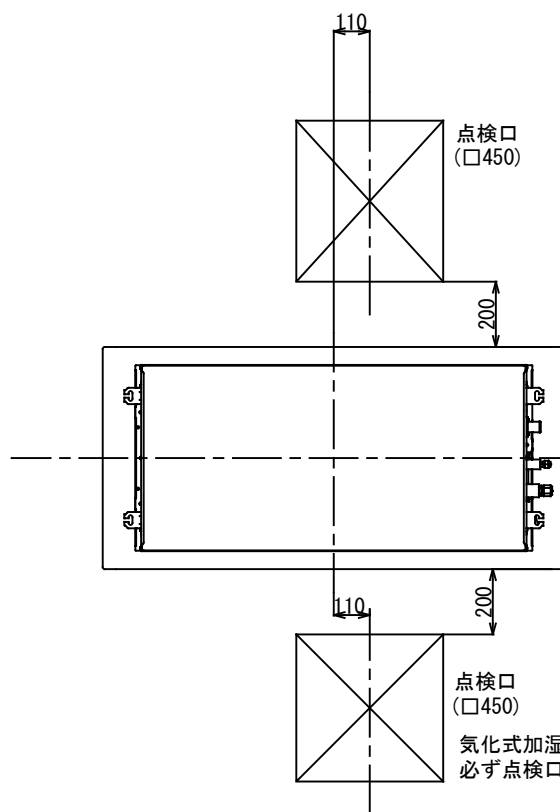
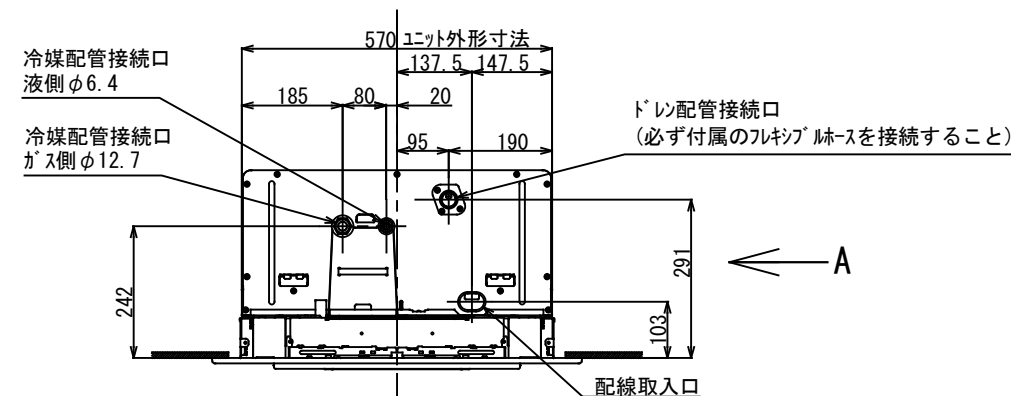
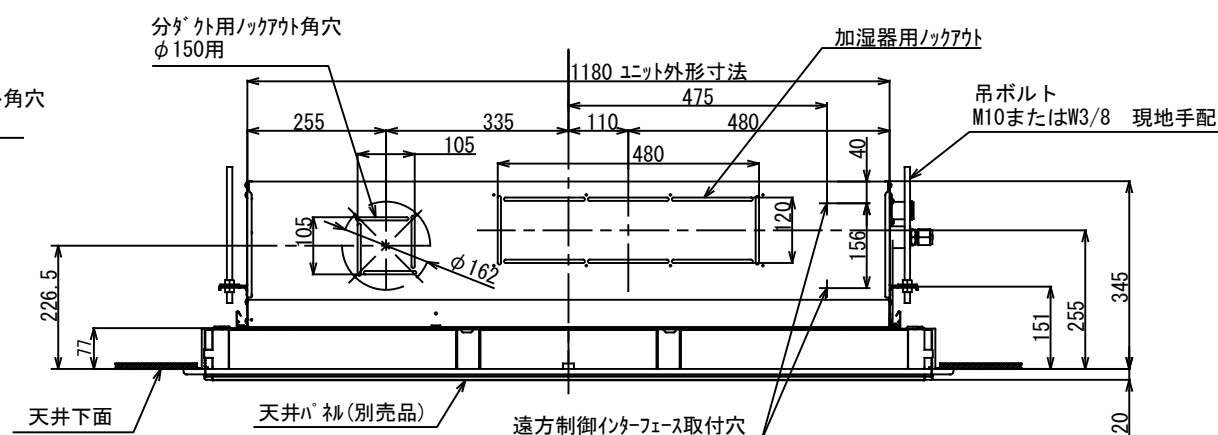
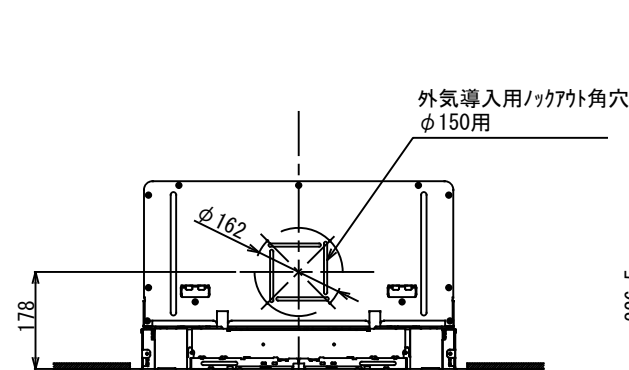
記号	品 名
49C	圧縮機 バイメタルサーモ
20SF	四方弁コイル
CM	圧縮機
FM	ファンモータ
F01	FUSE (メイン電源用) T25A AC250V～
F04	FUSE (室内-室外 渡り保護用) T10A AC250V～
F05 F06	FUSE (別売底板 凍結防止ヒータ用) T3.15A AC250V～
REACTOR	リアクタ
OPTION1	外部入力
PMV	電子制御弁コイル
TD	配管温度センサ (吐出)
TE	熱交センサ1
TL	熱交センサ2
TO	外気温度センサ
TS	配管温度センサ (吸込)
TB1	端子台
SW	LED表示

1. 二点鎖線は現地配線、破線は別売付属品を示します。
2. □□ は端子台、—○— は接続端子、□□ はプリント基板のコネクタを示します。
3. ⊕ は保護アースを示します。
4. …… はプリント基板を示します。

適 用 機 種		図 面 番 号		T 2 6 D 1 6 0 2 - 0 2		
ROA-AP637HJ	ROA-AP807HJ	品 名	東芝パッケージエアコン 配 線 図 (適用機種は左記)	尺 度	図 法	三 角 法
ROA-AP637HJZ	ROA-AP807HJZ					
ROA-AP637HJZG	ROA-AP807HJZG					
ROA-AP637HJPG	ROA-AP807HJPG					
東芝キャリア株式会社						



据え付けとサービスに必要なスペース



標準パネル質量	14 (kg)
標準パネル材質	中央パネル：鉄（塗装）
	内枠：アルミニウム（塗装）
	外枠・アジャストカバー：樹脂（PS）
標準パネル外装色	ムーンホワイト（マンセル記号 2.5GY9.0/0.5）

注）1. 装置銘板の貼付位置
室内ユニット本体：電気部品箱カバー表面
天井パネル：吸込口内

図番	T25A1819-AIU-RP633WH	02	図法
		214	三角法
品名	東芝パッケージエアコン外形図 （天井カセット形2方向吹出しタイプ）	尺度	単位
			mm
形名	AIU-RP633WH	東芝キャリア株式会社	

-----	現地配線
⊕	保護アース
□	端子台
—○—	接続端子
○	コネクタ
□	プリント基板
-----	別売品

記 号	品 名
CN**	コネクタ
DM	ドレンポンプモータ
F01	ヒューズ
FM	送風用電動機
FS	フロートスイッチ
LM1,2	ルーバモータ
SW501	ディップスイッチ
TA	室温センサ
TB01,02	ターミナルブロック
TC,TCJ	熱交センサ
F02	ヒューズ
HA	JEMA標準HA端子-A
RY01	リレー
SV1,2	給水用電磁弁
SW1,2,3	切替スイッチ
TB1	ターミナルブロック

別
売
品

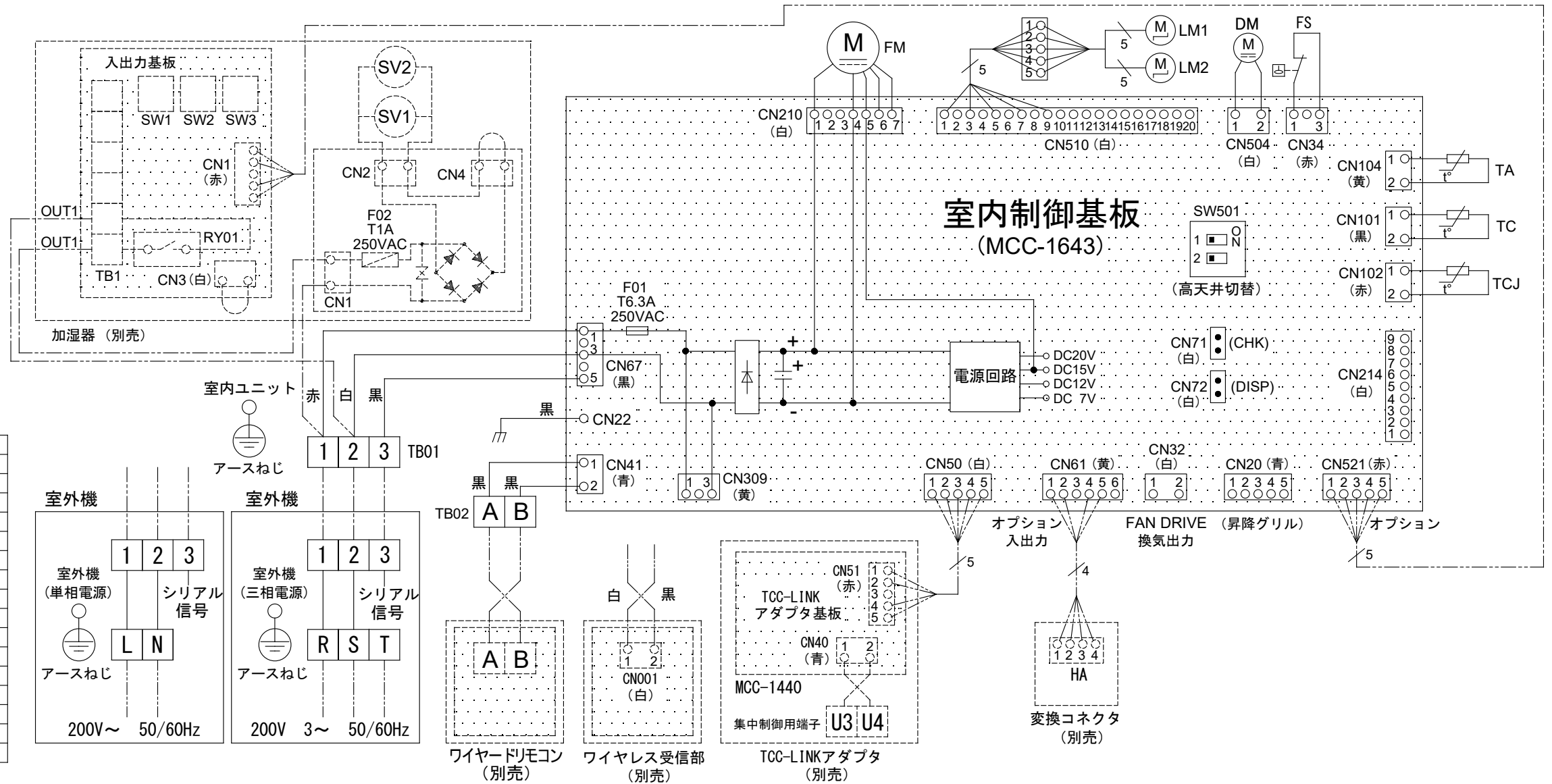
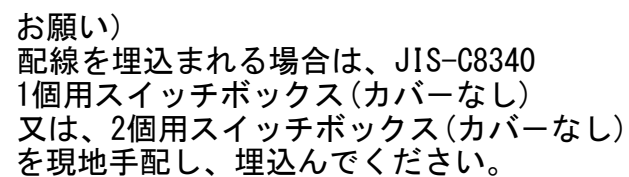
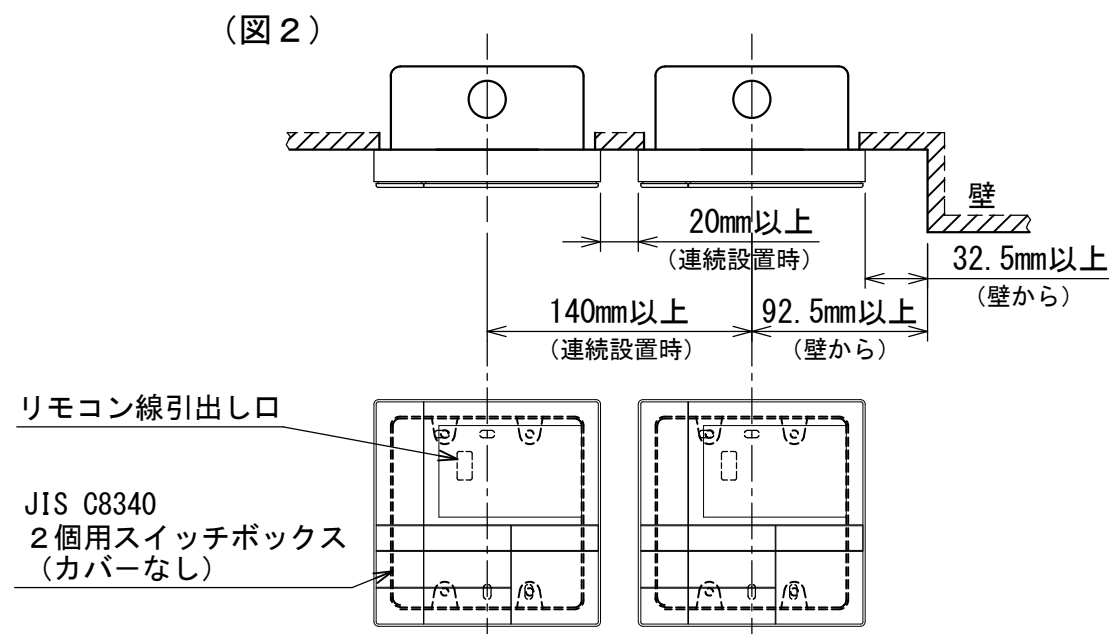


図 番	T25B1807-AIU-RP633WH	03	図 法
品 名	東芝パッケージエアコン配線図 (天井カセット形2方向吹出しタイプ)	尺 度	単 位
形 名	AIU-RP633WH	東芝キヤリア株式会社	

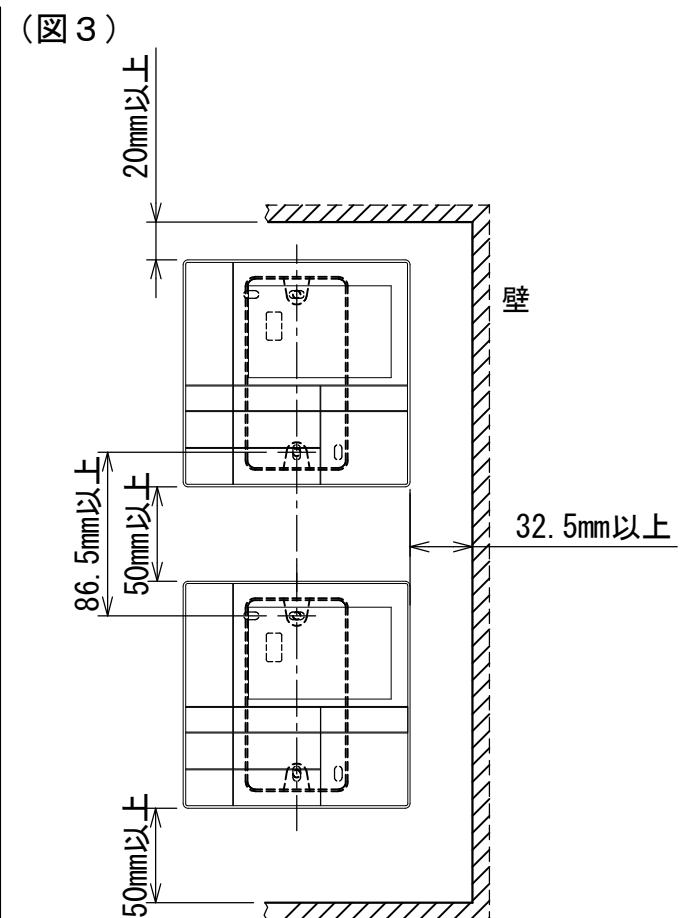


リモコンを壁面に取付ける場合は、図1・図2・図3の取付け方法を守ってください。



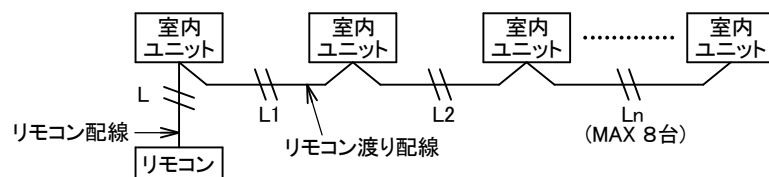
Technical drawing of a rectangular plate with the following specifications:

- Overall width: 24
- Overall height: 41.75
- Internal width: 22
- Internal height: 41.75
- Hole specification: 4- $\phi 4.2 \times 8$ 長穴 (4 holes, diameter 4.2, length 8)
- Dimensions are indicated by arrows and dashed lines.



リモコン配線（通信線）とAC100V/200Vの配線を直接接触させたり、同一電線管に収めることはできません。ノイズ等により、制御系統に異常が生じる恐れがあります。

線種	VCTF: 0.3mm ² × 2			VCTF: 0.5mm ² ～ 2.0mm ² × 2		
リモコン配線とリモコン 渡り配線の総配線長 (L+L1+L2+…Ln)	1リモコン	2リモコン	ワイヤレスとの 2リモコン	1リモコン	2リモコン	ワイヤレスとの 2リモコン
	200mまで	120mまで	200mまで	500mまで	300mまで	400mまで
リモコン渡り配線の総配線長 (L1+L2+…Ln)	200mまで			200mまで		



T29E1405-4Y