

【ヤモリ対策仕様】

セット名称
仕様表AWEA06337JXPG
(室内ユニット) AIU-RP633WH

(室外機) ROA-AP637HJPG

天カセ
インバータ
ワイヤレス東芝パッケージエアコン
ワイヤレスリモコン

(空冷インバータヒートポンプ式天井カセット形2方向吹出しタイプ)

(50/60Hz)

冷房性能 (注1)	定格冷房標準能力		kW	5.6 < 1.8 ~ 6.3 >	
	顕 熱 比		-	0.70	
	定格冷房標準エネルギー消費効率		-	3.33	
	中間冷房標準能力		kW	2.6	
	中間冷房中温能力		kW	-	
	最小冷房中温能力		kW	-	
	定格暖房標準能力		kW	5.6 < 1.3 ~ 8.0 >	
	定格暖房標準エネルギー消費効率		-	3.61	
	中間暖房標準能力		kW	2.6	
	最小暖房標準能力		kW	1.5	
(注1)	最大暖房低温能力		kW	6.1	
	通年エネルギー消費効率		(注4)		
		APF2015 (JIS B 8616:2015)	-	5.2 / 5.2	
		APF (JIS B 8616:2006)	-	5.0	
冷暖平均エネルギー消費効率		-	-	3.47 / 3.47	
電気特性 (注1)	電 源		(注2)	単相 200V 50/60 Hz	
	消費電力	冷房	定格冷房標準	kW	1.68 / 1.68
			中間冷房標準	kW	0.465 / 0.465
			中間冷房中温	kW	- / -
			最小冷房中温	kW	- / -
	暖房	定格暖房標準	kW	1.55 / 1.55	
		中間暖房標準	kW	0.465 / 0.465	
		最小暖房標準	kW	0.285 / 0.285	
		最大暖房低温	kW	2.38 / 2.38	
	運 転 電 流		(冷)	A	9.23 / 9.23
		(暖)	A	8.52 / 8.52	
		(最大)	A	12.8 / 12.8	
力 率		(冷)	%	91 / 91	
		(暖)	%	91 / 91	
始 動 電 流		A	- / -		
室内機 (注1)	形 名		AIU-RP633WH		
	外 装		シルバー(溶融亜鉛メッキ鋼板)		
	外形寸法	高 さ	mm	345	
		幅	mm	1,180	
		奥 行	mm	570	
	総 質 量		kg	25	
	空 気 熱 交 換 器		フィンチューブ		
	防 音 ・ 断 熱 材		難燃性ポリエチレンフォーム、発泡ポリスチレン シロッコファン		
	送風装置	送 風 機			
		風 量	(注7)	m³/min	16.0 / 14.3 / 12.5 / 10.8 / 10.3
		急/強+/強/弱+/弱			
		電 動 機	kW	0.094	
エ ア フ ィ ル タ		天井パネルに付属			
運 転 調 整 装 置		(注3)	ワイヤレスリモコンスイッチ		
ド レ ン ロ 径 (呼び径)		25(塩ビ管)			
定格騒音(音響パワーレベル)		(注5)	dB(A)	51 / 50 / 48 / 47 / 45	
		急/強+/強/弱+/弱			
運転音(音圧レベル)		(注6)	dB(A)	36 / 35 / 33 / 32 / 30	
		急/強+/強/弱+/弱			
電 熱 装 置		取付不可			
形 名		RBC-UW803PG(W)			
外 装		(W):ムーンホワイト(マンセル2.5GY9.0/0.5)			
外形寸法	高 さ	mm	20		
	幅	mm	1,415		
	奥 行	mm	680		
	総 質 量		kg	14.0	
形 名		ROA-AP637HJPG			
外 装		シルキーシェード(マンセル1Y8.5/0.5)			
外形寸法	高 さ	mm	714		
	幅	mm	859		
	奥 行	mm	309		
総 質 量		kg	49		
圧 縮 機		圧縮機用電動機定格出力	kW	1.50	
		極 数	6		
空 気 熱 交 換 器		フィンチューブ			
冷 媒 制 御		(冷)	電子制御弁		
		(暖)	電子制御弁		
送風装置		送 風 機	プロペラファン		
		標 準 風 量	m³/min	50.0	
		電 動 機	kW	0.071	
高 圧 ス イ ッ チ		MPa	-	-	
低 圧 ス イ ッ チ		MPa	-	-	
保 護 装 置		吐出温度センサー 過電流センサー 圧縮機サーモ			
ケースヒータ		W	-		
定格騒音(音響パワーレベル)		(冷)	dB	64	
		(注5)	(暖)	dB	64
運転音(音圧レベル)		(冷)	dB	49	
		(注6)	(暖)	dB	49
IPコード		IPX4			
法定冷凍トン		1.04			
設計圧力		高 圧 部	MPa	4.15	
		低 圧 部	MPa	2.21	
冷媒・出荷時封入量		kg	R410A・1.70		
冷媒追加不要の最大実長		m	20		
冷媒追加量		g/m	20		
室外機・室内ユニット間		mm	ガス側：φ12.7 液側：φ6.4		
最 大 実 長		m	30		
最 大 落 差		m	室外機が上の場合：30 室外機が下の場合：30		
漏 電 遮 断 器		(注8)	20A、30mA 0.1sec以下		
開 閉 器 容 量		A	20		
手元開閉器		ヒューズ	A	20	
		配線用遮断器	A	20	
線 径		電源線こう長(最大)			
単線1.6mm		- / -			
単線2.0mm		18 / 18			
燃線3.5mm²		21 / 21			
燃線5.5mm²		32 / 32			
燃線8.0mm²		- / -			
燃線14.0mm²		- / -			
燃線22.0mm²		- / -			
燃線38.0mm²		- / -			
室外機・室内ユニット間		70 m以下	単線1.6mm×3本		

(注1) 冷房・暖房性能および電気特性は、JIS B 8616:2015による温度条件、基準配管《配管相当長7.5m(P40~P63形は5m)、落差0m》のときの値です。
(注2) 電源電圧は、変動があった場合でも±10%を超えないようにしてください。

(注3) 天井パネル・ワイヤレスリモコンスイッチは別売部品です。

(注4) 経済産業省告示213号「エアコンディショナーの性能の向上に関する製造事業者等の判断基準等」
(通称：省エネ法基準値)における通年エネルギー消費効率は、「APF (JIS B 8616:2006)」が適用されます。

(注5) 定格騒音(音響パワーレベル)は、JIS B 8616:2015に基づいた値です。

(注6) 運転音(音圧レベル)は、JIS B 8616:2006に基づいた値です。

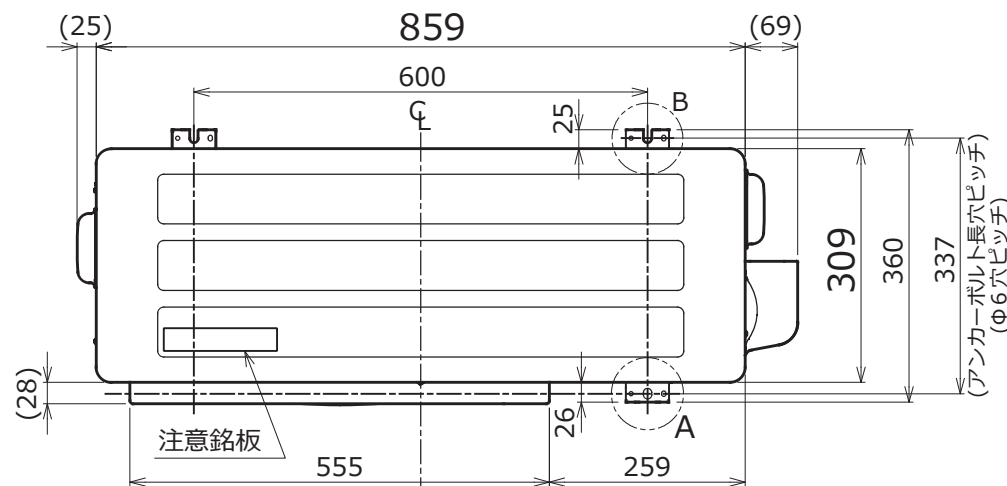
(注7) 定格風量は「急」です。

(注8) 漏電遮断器が地絡保護専用の場合には手元開閉器+ヒューズ、または配線用遮断器を設けてください。漏電遮断器は、高調波対応品を使用してください。

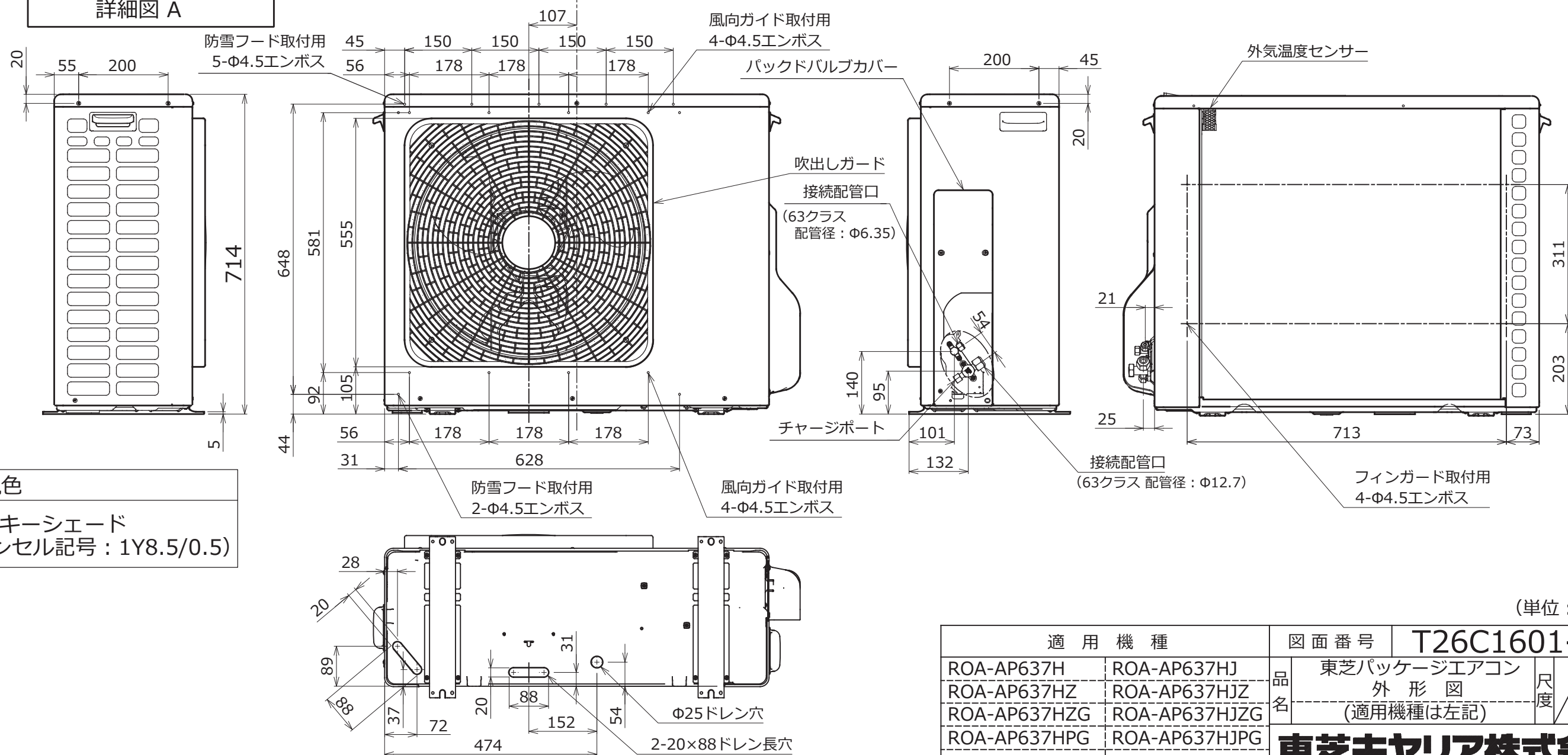
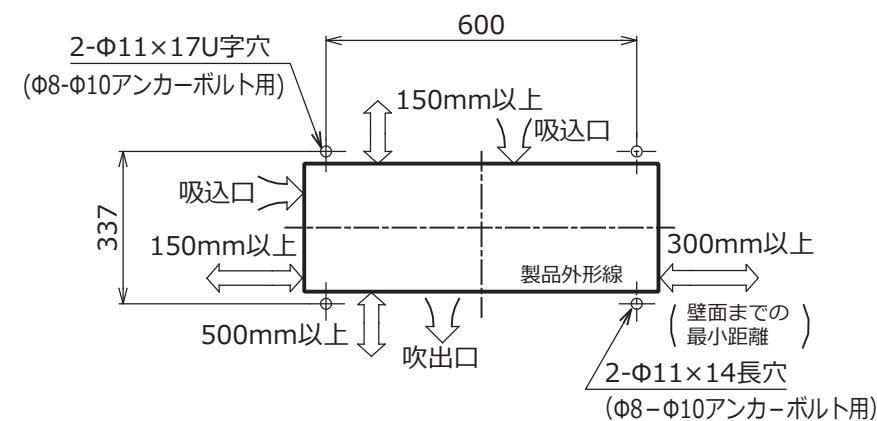


- 注) 1. ◎ は端子板を示します。
2. 破線、一点鎖線は現地配線を示します。
3. 室外機、室内ユニットの内部配線は、各々の機種
の配線図を参照してください。
4. リモコン配線には極性がないので、室内ユニット
端子板A, Bへの接続は逆になってもかまいません。

図 番	T25G1701	03	図 法
		214	
品 名	東芝パッケージエアコン外部結線図 (ワイヤレスシングルタイプ)	尺 度	単 位
形 名	東芝キャリア株式会社		



アンカーボルト取付寸法



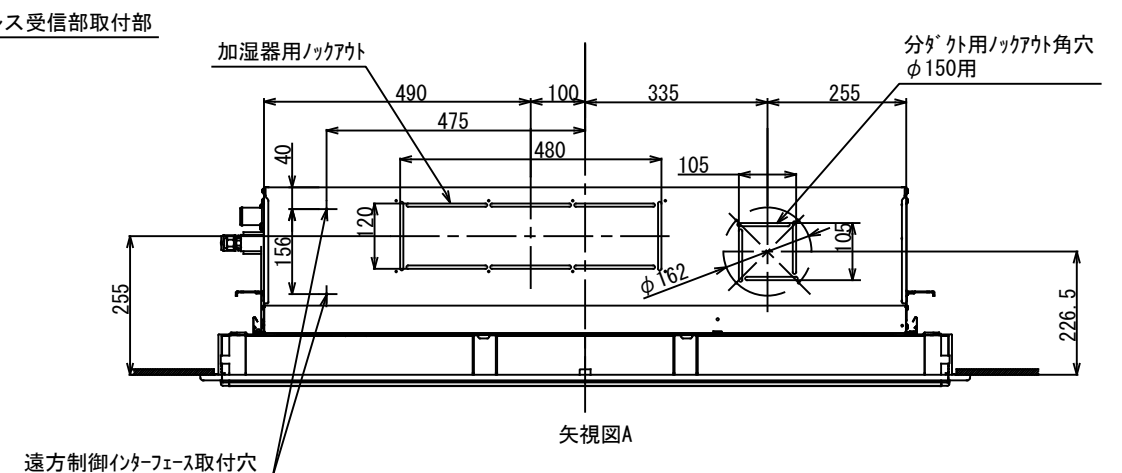
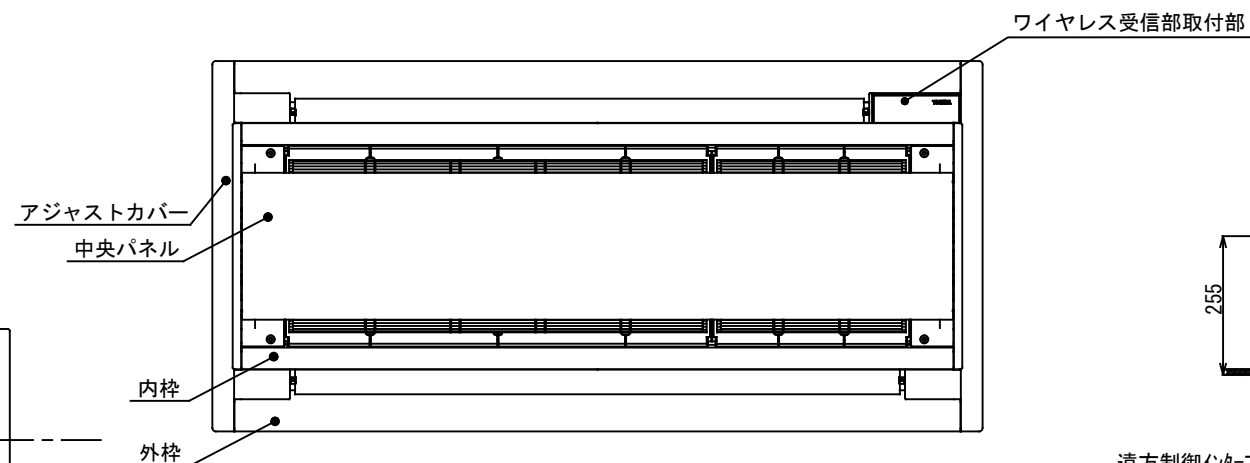
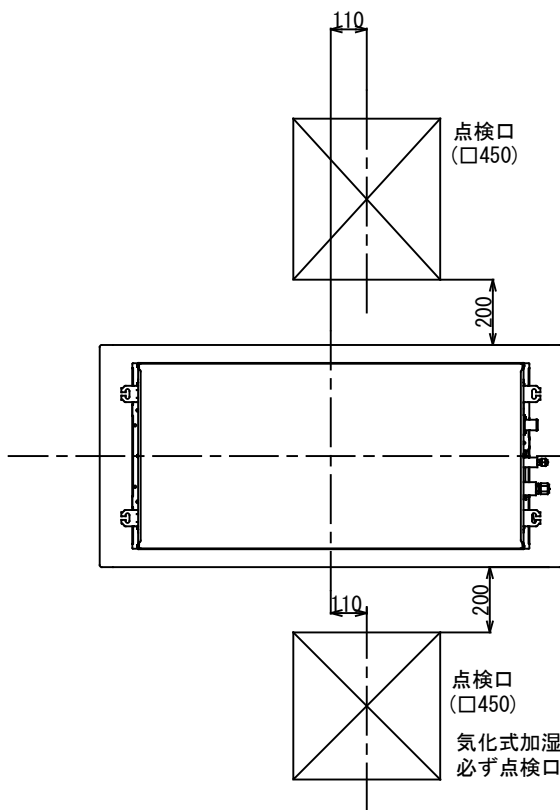
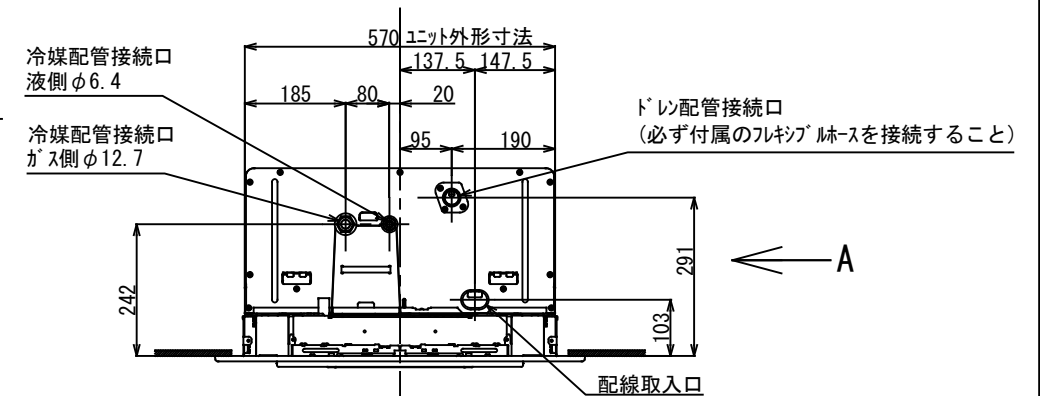
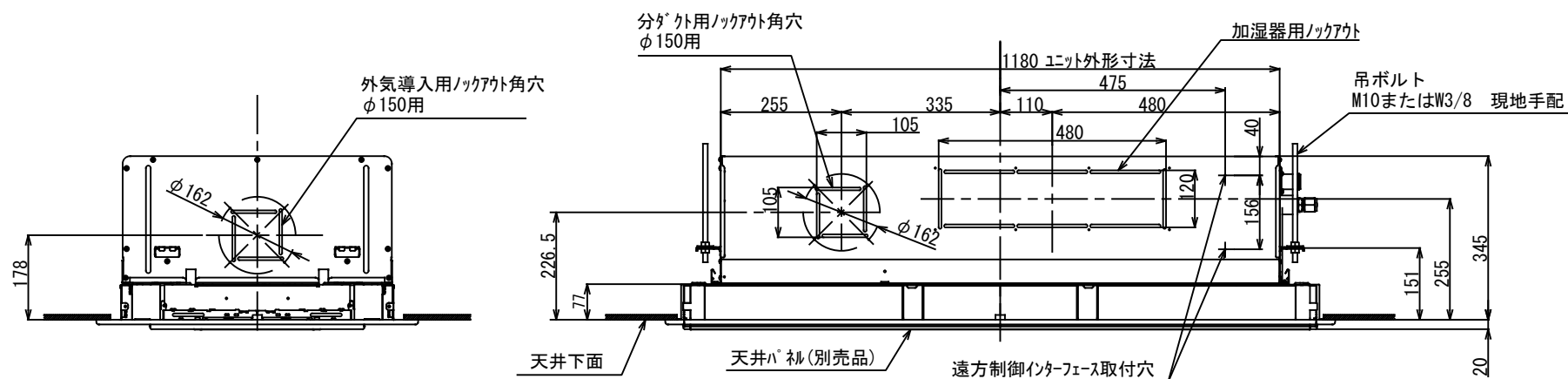
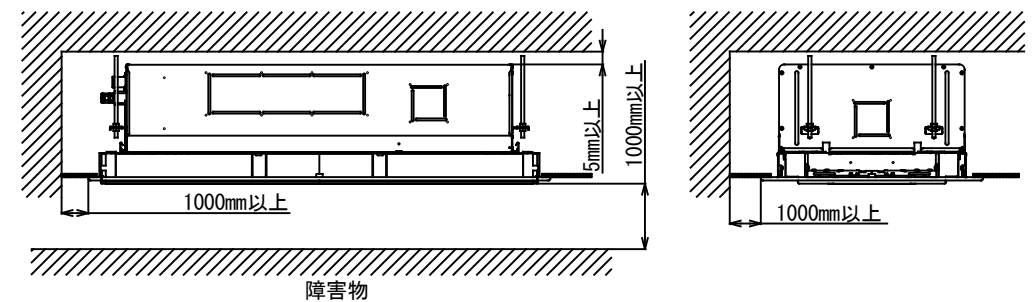
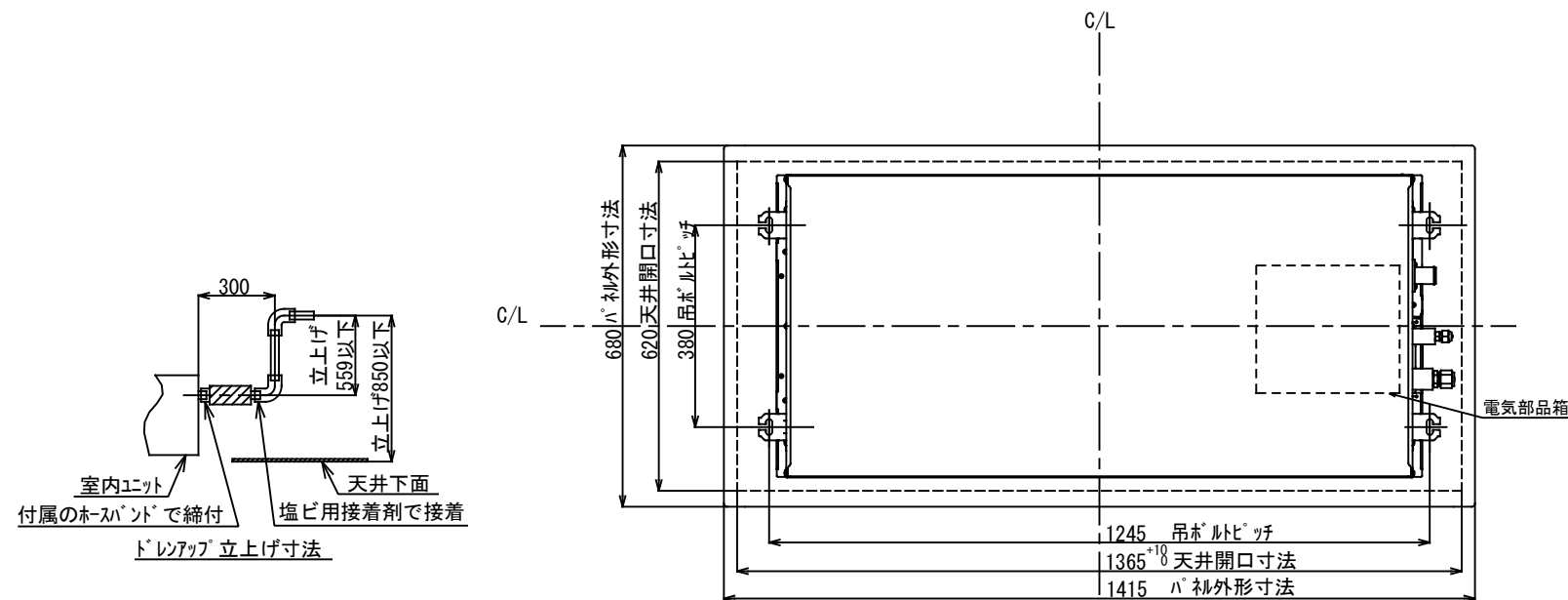
外観色

シルキーシェード
(マンセル記号：1Y8.5/0.5)

(単位：mm)

適 用 機 種		図 面 番 号		T26C1601-03			
ROA-AP637H	ROA-AP637HJ	品名	東芝パッケージエアコン 外形図 (適用機種は左記)	尺度	図法	三角法	
ROA-AP637HZ	ROA-AP637HJZ						
ROA-AP637HZG	ROA-AP637HJZG						
ROA-AP637HPG	ROA-AP637HJPG						
		東芝キャリア株式会社					

T26C1601-8Z



標準パネル質量	14 (kg)
標準パネル材質	中央パネル：鉄（塗装）
	内枠：アルミニウム（塗装）
	外枠・アジャストカバー：樹脂（PS）
標準パネル外装色	ムーンホワイ（マンセル記号 2.5GY9.0/0.5）

注）1. 装置銘板の貼付位置
 室内ユニット本体：電気部品箱カバー表面
 天井パネル：吸込口内

図番	T25A1819-AIU-RP633WH	02	図法
		214	三角法
品名	東芝パッケージエアコン外形図 （天井カセット形2方向吹出しタイプ）	尺度	単位
			mm
形名	AIU-RP633WH	東芝キャリア株式会社	

-----	現地配線
⊕	保護アース
□	端子台
—○—	接続端子
○	コネクタ
□	プリント基板
-----	別売品

記 号	品 名
CN* *	コネクタ
DM	ドレンポンプモータ
F01	ヒューズ
FM	送風用電動機
FS	フロートスイッチ
LM1,2	ルーバモータ
SW501	ディップスイッチ
TA	室温センサ
TB01,02	ターミナルブロック
TC,TCJ	熱交センサ
F02	ヒューズ
HA	JEMA標準HA端子-A
RY01	リレー
SV1,2	給水用電磁弁
SW1,2,3	切替スイッチ
TB1	ターミナルブロック

別
売
品

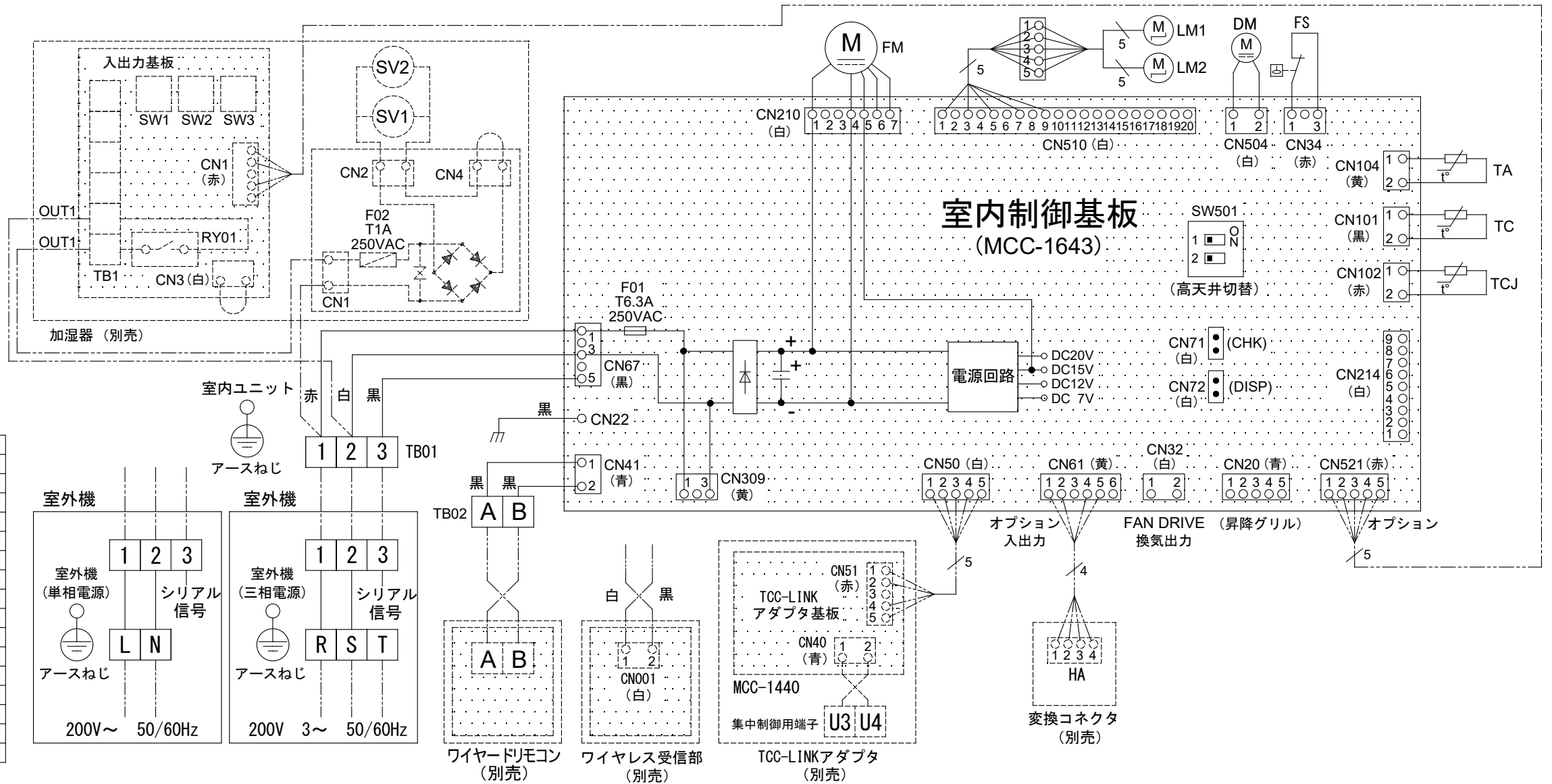
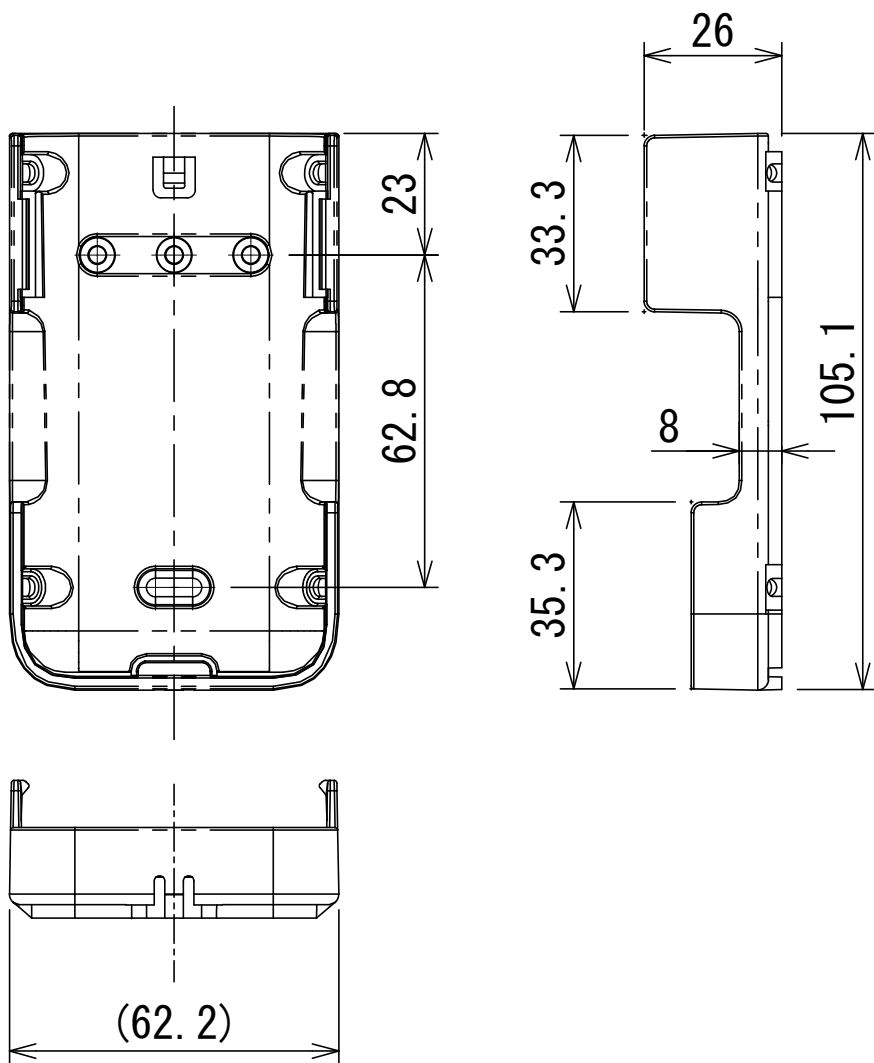


図 番	T25B1807-AIU-RP633WH	03	図 法
品 名	東芝パッケージエアコン配線図 (天井カセット形2方向吹出しタイプ)	尺 度	単 位
形 名	AIU-RP633WH	東芝キヤリア株式会社	

ワイヤレスリモコン寸法図



リモコンホルダー（付属）寸法図



リモコン単品形名	製品形名	本体色
WX-TA01GJ	RBC-ATX41	フルムーンホワイト

適用機種		図面番号		T29E1406-02			
RBC-ATX41		品名	東芝パッケージエアコン用別売部品	尺度	図法	三角法	
			外形図				
			ワイヤレスリモコンキット				
東芝キャリア株式会社							