

東芝パッケージエアコン  
ワイヤレスリモコン

## (空冷インバータヒートポンプ式天井カセット形2方向吹出しタイプ)

(50/60Hz)

冷房性能 (注1)	定格冷房標準能力		kW	5.6<1.8～6.3>		室 外 機	形 名		ROA-AP637HJZG		
	顕 熱 比		-	0.70			外 装		シルキーシェード(マンセル1Y8.5/0.5)		
	定格冷房標準エネルギー消費効率		-	3.33			外形寸法	高 幅 奥行	mm	714	
	中間冷房標準能力		kW	2.6						859	
	中間冷房中温能力		kW	-						309	
	最小冷房中温能力		kW	-			総 質 量	kg	49		
	定格暖房標準能力		kW	5.6<1.3～8.0>					形 式		全密閉形
	定格暖房標準エネルギー消費効率		-	3.61			圧 縮 機	圧縮機用電動機定格出力	kW	1.50	
	中間暖房標準能力		kW	2.6						極 数	
	最小暖房標準能力		kW	1.5			空 気 熱 交 換 器		フィンドチューブ		
暖房性能 (注1)	最大暖房低温能力		kW	6.1		外 機	冷 媒 制 御		(冷)	電子制御弁	
					(暖)		電子制御弁				
	送風装置		送 風 機		プロペラファン						
		標 準 風 量		m³/min	50.0						
通 年 エ ネ ル ギ ー 消 費 効 率		(注4)	APF		(JIS B 8616:2006)	電 動 機		kW	0.071		
冷 暖 平 均 エ ネ ル ギ ー 消 費 効 率		-	3.47 / 3.47		高 圧 ス イ ッ チ		MPa	-	-		
					低 圧 ス イ ッ チ		MPa	-	-		
電 源		(注2)	単相 200V 50/60 Hz		機	保 護 装 置		吐出温度センサー 過電流センサー 圧縮機サーモ			
電 気 特 性 (注1)	消 費 電 力	冷 房	定格冷房標準	kW		1.68 / 1.68		ケ ー ス ヒ ータ		W	-
			中間冷房標準	kW		0.465 / 0.465		定格騒音(音響パワーレベル)	(冷)	dB	64
			中間冷房中温	kW		- / -		(注5)	(暖)	dB	64
			最小冷房中温	kW		- / -		運転音(音圧レベル)	(冷)	dB	49
		暖 房	定格暖房標準	kW		1.55 / 1.55		(注6)	(暖)	dB	49
			中間暖房標準	kW		0.465 / 0.465		IPコード		IPX4	
			最小暖房標準	kW		0.285 / 0.285		法定冷凍トン		1.04	
			最大暖房低温	kW		2.38 / 2.38		設計圧力	高 圧 部	MPa	4.15
運 転 電 流		(冷)	9.23 / 9.23			低 圧 部	MPa	2.21			
		(暖)	8.52 / 8.52		冷 媒 ・ 出 荷 時 封 入 量		kg	R410A・1.70			
		(最大)	12.8 / 12.8		冷 媒 追 加 不 要 の 最 大 実 長		m	20			
力 率		(冷)	91 / 91		冷 媒 追 加 量		g/m	20			
		(暖)	91 / 91		室 外 機 ・ 室 内 ユ ニ ッ ト 間		mm	ガス側：φ12.7 液側：φ6.4			
始 動 電 流		A	- / -								
形 名		AIU-RP633WH				冷 媒 配 管	最 大 実 長		m	30	
外 装		シルバー(溶融亜鉛メッキ鋼板)					最 大 落 差		m	室外機が上の場合：30 室外機が下の場合：30	
内 形 寸 法	高 幅 奥行	mm	345								
			1,180								
			570								
	総 質 量		kg	25							
空 気 熱 交 換 器		フィンドチューブ				漏 電 遮 断 器		(注8)	20A、30mA 0.1sec以下		
防 音 ・ 断 熱 材		難燃性ポリエチレンフォーム 発泡ポリスチレン シロココファン				電 源 配 線	開 閉 器 容 量		A	20	
送 風 装 置	送 風 機	(注7)	m³/min	16.0 / 14.3 / 12.5 / 10.8 / 10.3			ヒ ュ ー ズ		A	20	
							配 線 用 遮 断 器		A	20	
				電 動 機			kW	0.094			
エ ア フ ィ ル タ		天井パネルに付属				電 源 配 線	線 径		電源線こう長(最大)		
運 転 調 整 装 置		(注3)	ワイヤレスリモコンスイッチ				単線1.6mm		- / -		
ド レ ン 口 径 (呼び径)		25(塩ビ管)					単線2.0mm		18 / 18		
定格騒音(音響パワーレベル)		(注5)	dB(A)	51 / 50 / 48 / 47 / 45			燃線3.5mm²		21 / 21		
急/強+/強/弱+/弱				燃線5.5mm²			32 / 32				
運転音(音圧レベル)		(注6)	dB(A)	36 / 35 / 33 / 32 / 30			燃線8.0mm²		- / -		
急/強+/強/弱+/弱				燃線14.0mm²		- / -					
電 熱 装 置		取付不可				燃線22.0mm²		- / -			
形 名		RBC-UW803PG(W)				燃線38.0mm²		- / -			
外 装		(W)：ムーンホワイト(マンセル2.5GY9.0/0.5)				連 絡 線	室 外 機 ・ 室 内 ユ ニ ッ ト 間		70 m以下	単線1.6mm×3本	
外 形 寸 法	高 幅 奥行	mm	20								
			1,415								
			680								
総 質 量		kg	14.0								

(注1) 冷房・暖房性能および電気特性は、JIS B 8616：2015による温度条件、基準配管《配管相当長7.5m(P40～P63形は5m)、落差0m》のときの値です。  
(注2) 電源電圧は、変動があった場合でも±10%を超えないようにしてください。

(注3) 天井パネル・ワイヤレスリモコンスイッチは別売部品です。

(注4) 経済産業省告示213号「エアコンディショナーの性能の向上に関する製造事業者等の判断基準等」  
(通称：省エネ法基準値)における通年エネルギー消費効率は、「APF (JIS B 8616：2006)」が適用されます。

(注5) 定格騒音(音響パワーレベル)は、JIS B 8616：2015に基づいた値です。

(注6) 運転音(音圧レベル)は、JIS B 8616：2006に基づいた値です。

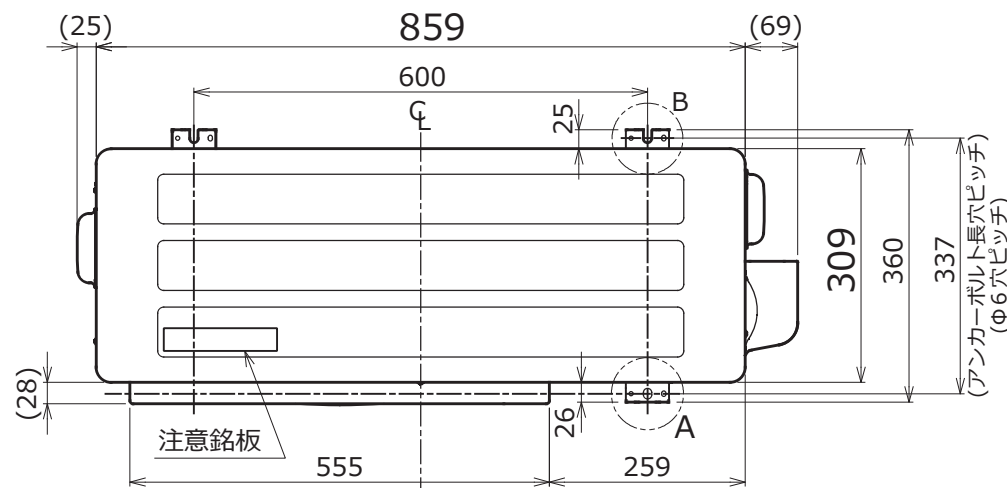
(注7) 定格風量は「急」です。

(注8) 漏電遮断器が地絡保護専用の場合には手元開閉器+ヒューズ、または配線用遮断器を設けてください。漏電遮断器は、高調波対応品を使用してください。

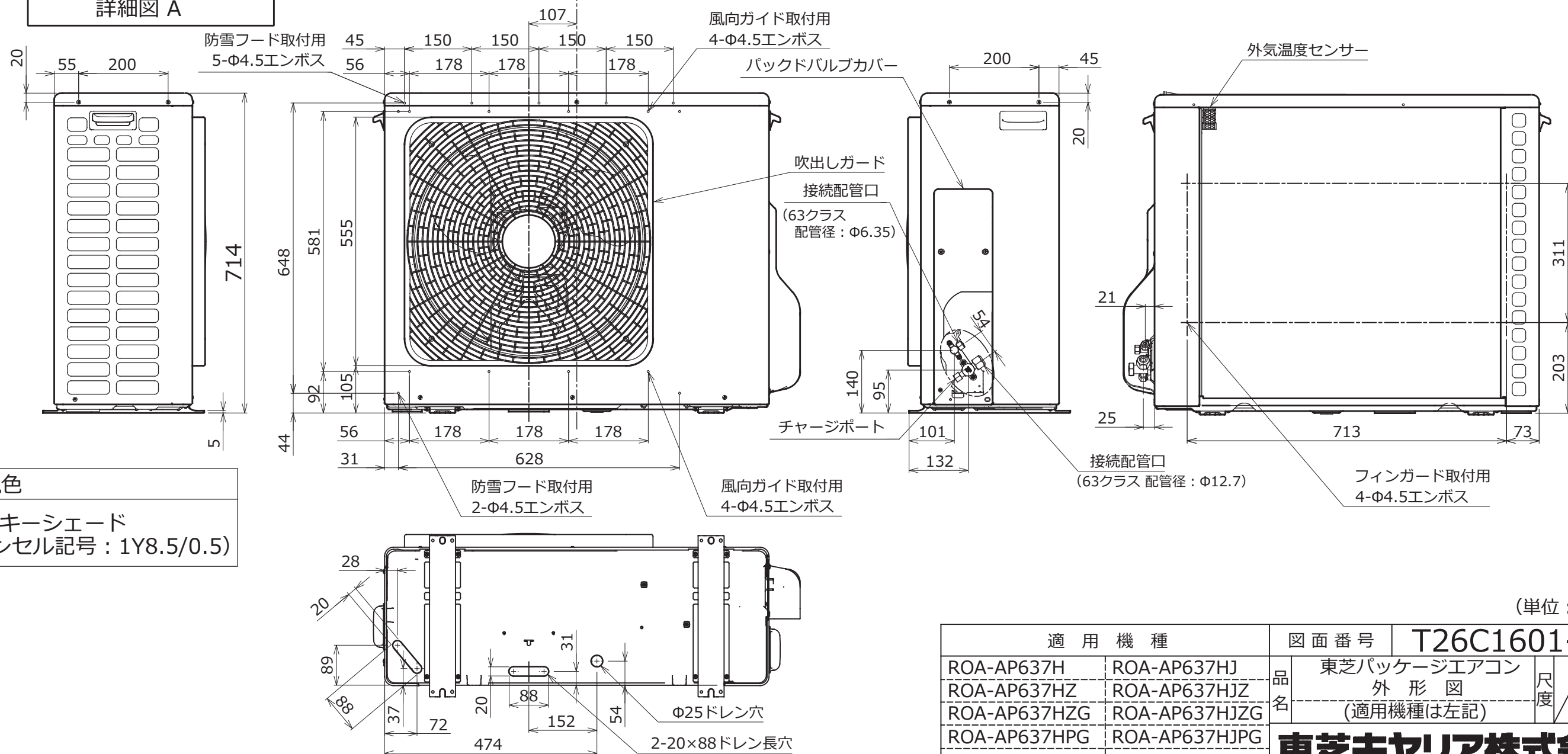
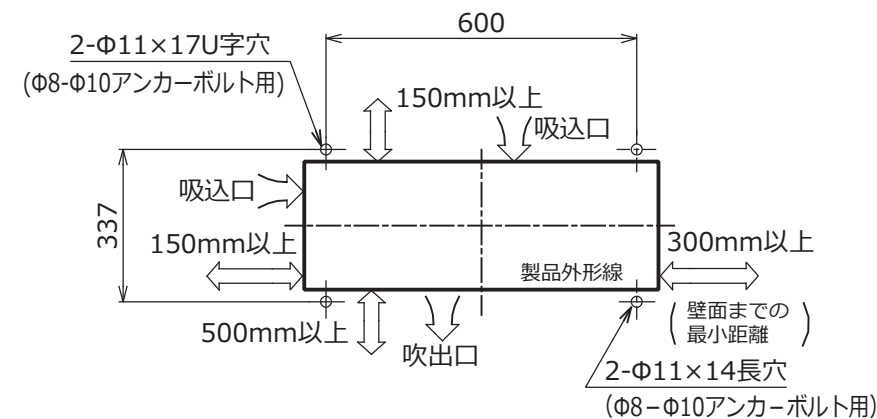


- 注) 1. 〇は端子板を示します。  
2. 破線、一点鎖線は現地配線を示します。  
3. 室外機、室内ユニットの内部配線は、各々の機種  
の配線図を参照してください。  
4. リモコン配線には極性がないので、室内ユニット  
端子板A, Bへの接続は逆になってもかまいません。

図 番	T25G1701	03	図 法
		214	
品 名	東芝パッケージエアコン外部結線図 (ワイヤレスシングルタイプ)	尺 度	単 位
形 名	東芝キャリア株式会社		



アンカーボルト取付寸法



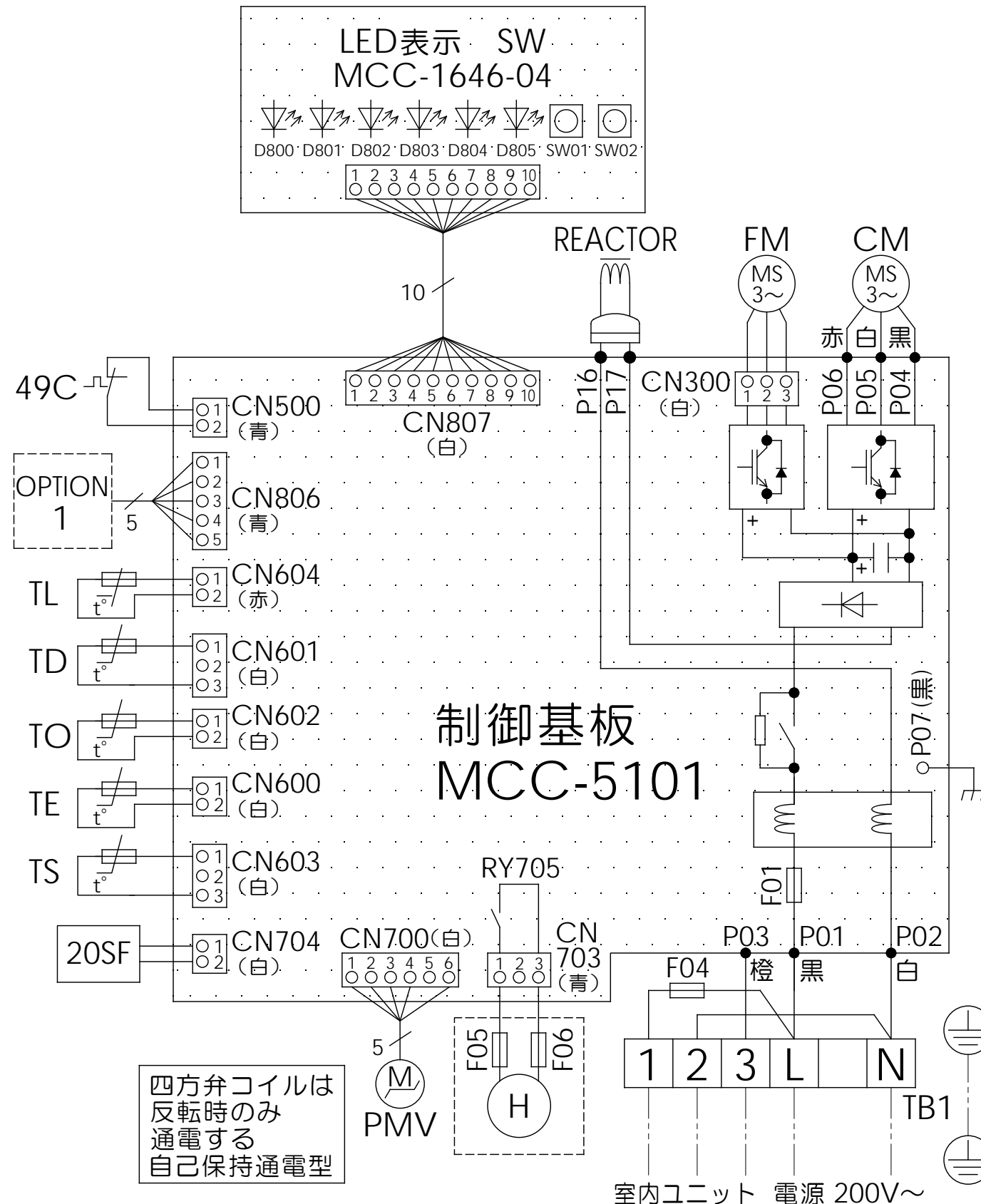
外観色

シルキーシェード  
(マンセル記号：1Y8.5/0.5)

(単位：mm)

適用機種		図面番号		T26C1601-03			
ROA-AP637H	ROA-AP637HJ	品名	東芝パッケージエアコン 外形図 (適用機種は左記)	尺度	図法	三角法	
ROA-AP637HZ	ROA-AP637HJZ						
ROA-AP637HZG	ROA-AP637HJZG						
ROA-AP637HPG	ROA-AP637HJPG						
東芝キャリア株式会社							

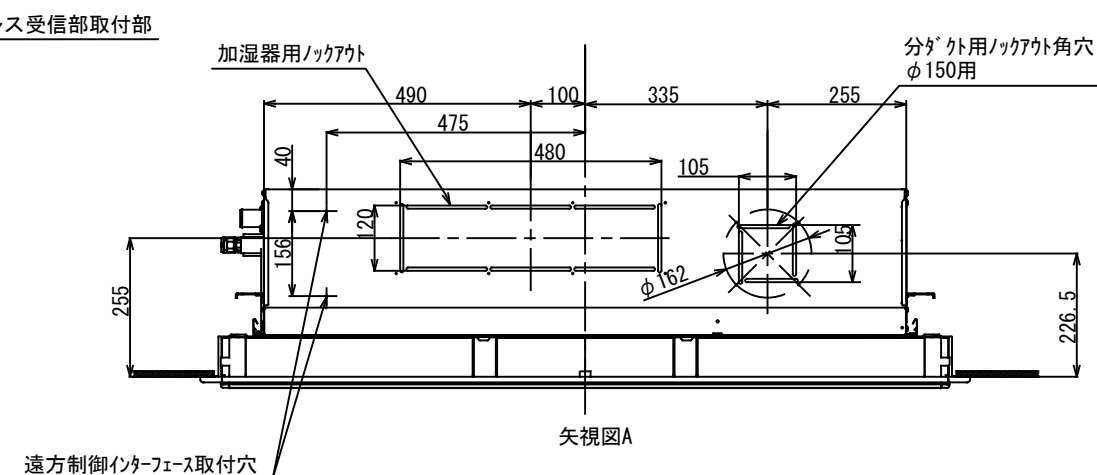
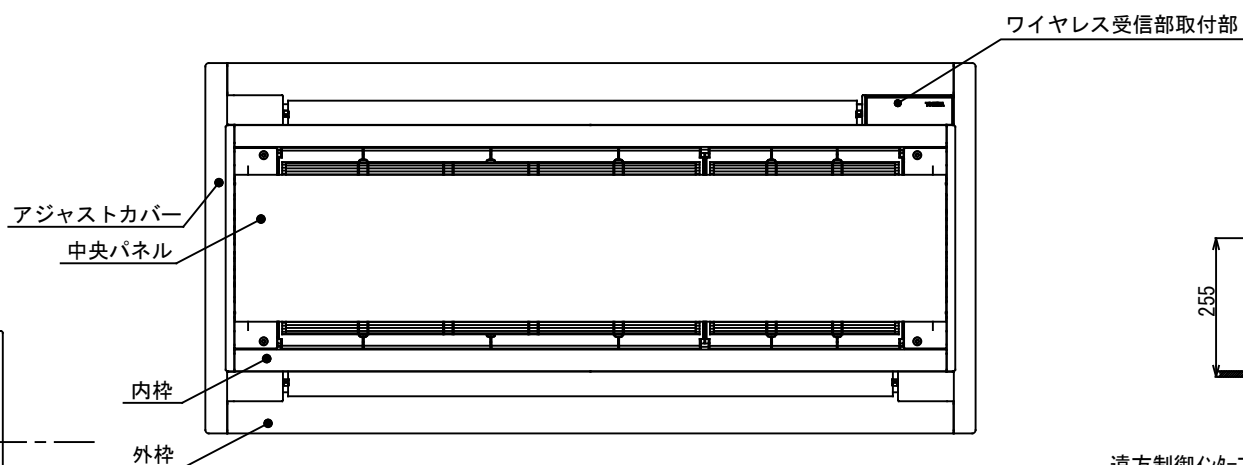
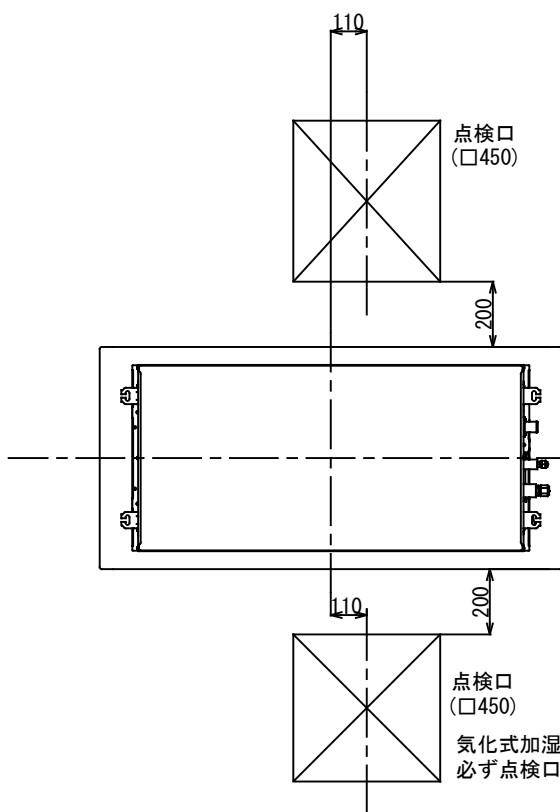
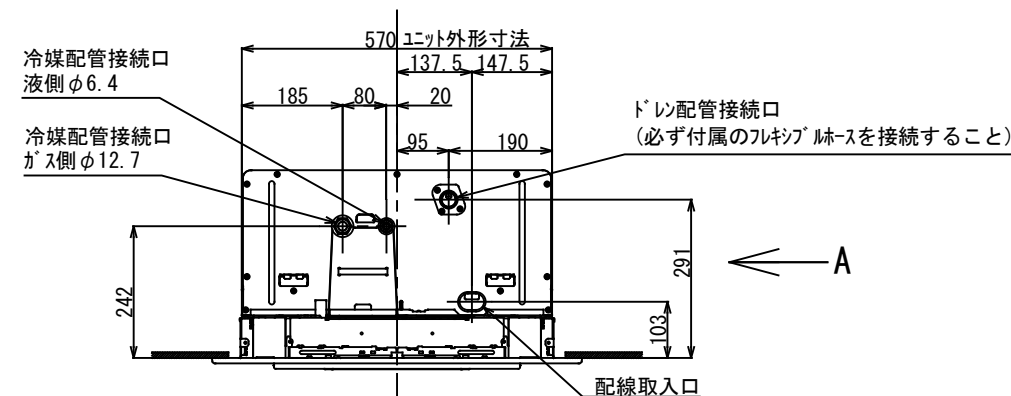
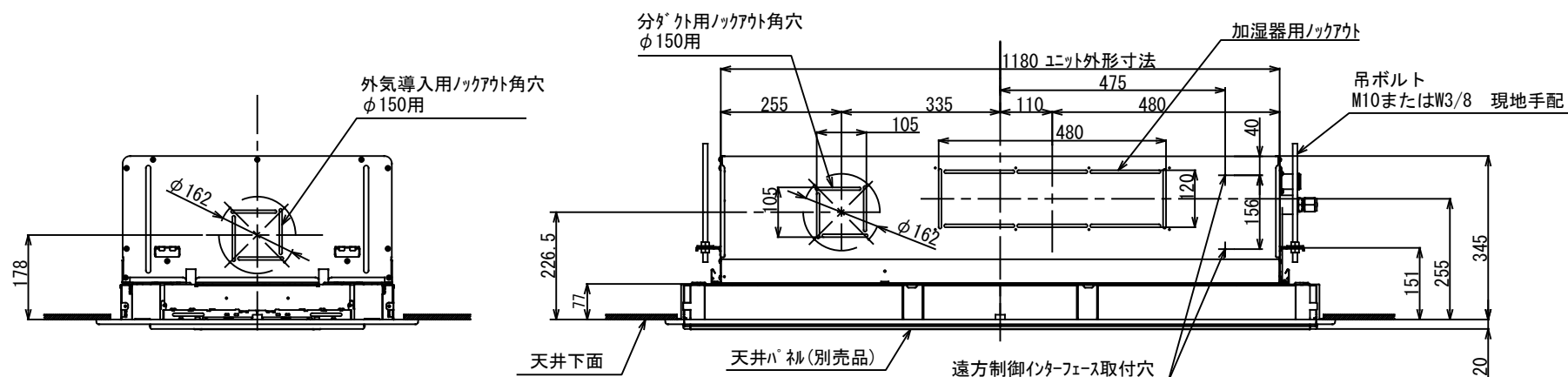
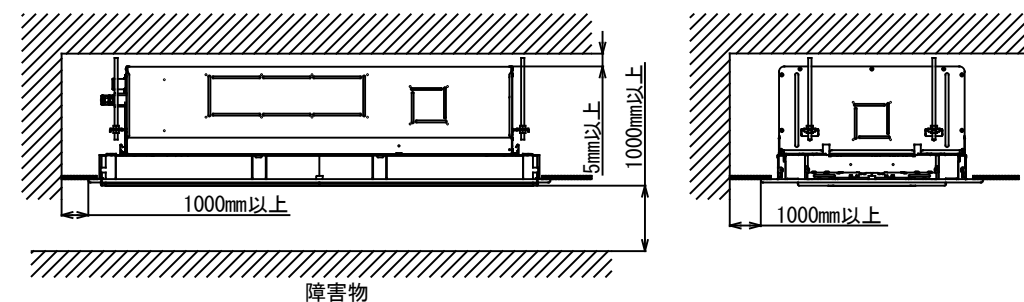
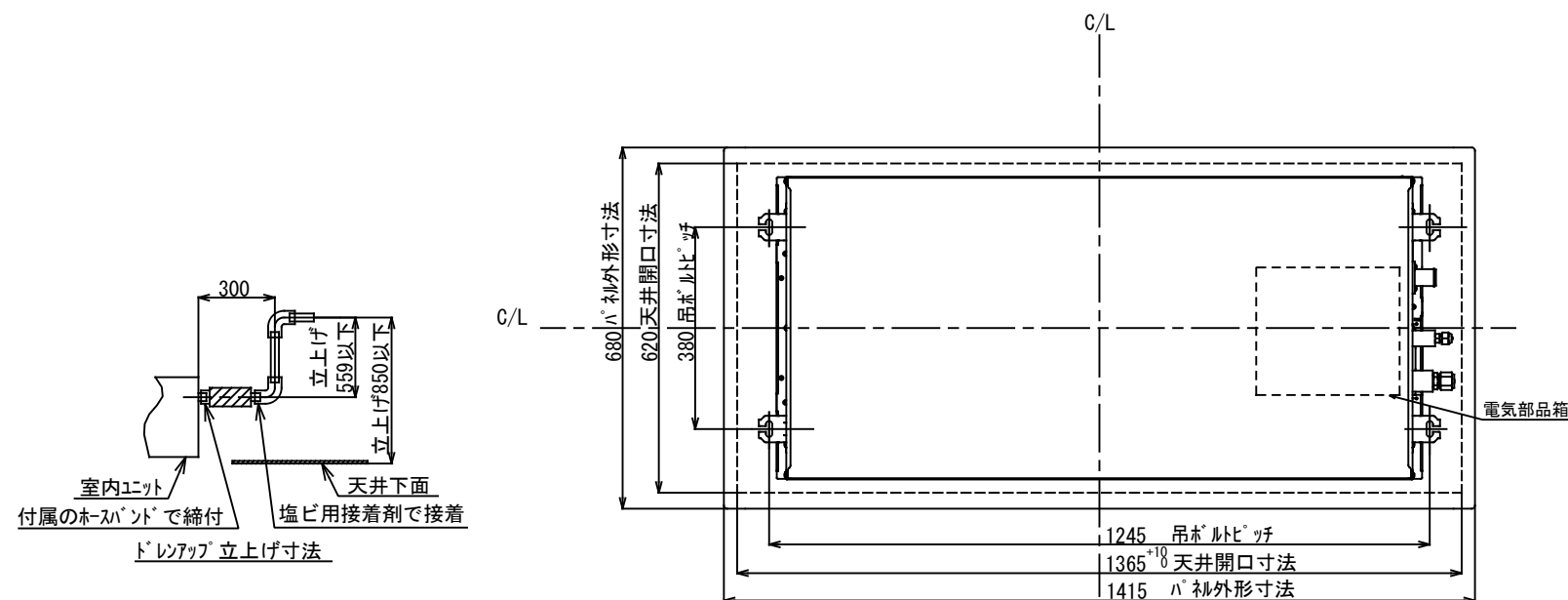
T26C1601-8Z



記号	品 名
49C	圧縮機 バイメタルサーモ
20SF	四方弁コイル
CM	圧縮機
FM	ファンモータ
F01	FUSE (メイン電源用) T25A AC250V～
F04	FUSE (室内-室外 渡り保護用) T10A AC250V～
F05 F06	FUSE (別売底板 凍結防止ヒータ用) T3.15A AC250V～
REACTOR	リアクタ
OPTION1	外部入力
PMV	電子制御弁コイル
TD	配管温度センサ (吐出)
TE	熱交センサ1
TL	熱交センサ2
TO	外気温度センサ
TS	配管温度センサ (吸込)
TB1	端子台
SW	LED表示

1. 二点鎖線は現地配線、破線は別売付属品を示します。
2. □ は端子台、—○— は接続端子、□□ はプリント基板のコネクタを示します。
3. ⊕ は保護アースを示します。
4. …… はプリント基板を示します。

適 用 機 種		図 面 番 号		T 2 6 D 1 6 0 2 - 0 2			
ROA-AP637HJ	ROA-AP807HJ	品 名	東芝パッケージエアコン 配 線 図 (適用機種は左記)	尺 度	図 法	三 角 法	
ROA-AP637HJZ	ROA-AP807HJZ						
ROA-AP637HJZG	ROA-AP807HJZG						
ROA-AP637HJPG	ROA-AP807HJPG						
東芝キヤリア株式会社							



標準パネル質量	14 (kg)
標準パネル材質	中央パネル：鉄（塗装）
	内枠：アルミニウム（塗装）
	外枠・アジャストカバー：樹脂（PS）
標準パネル外装色	ムーンホワイ（マンセル記号 2.5GY9.0/0.5）

注）1. 装置銘板の貼付位置  
 室内ユニット本体：電気部品箱カバー表面  
 天井パネル：吸込口内

図番	T25A1819-AIU-RP633WH	02	図法
		214	三角法
品名	東芝パッケージエアコン外形図 （天井カセット形2方向吹出しタイプ）	尺度	単位
			mm
形名	AIU-RP633WH	東芝キャリア株式会社	

-----	現地配線
⏏	保護アース
□	端子台
—○—	接続端子
○	コネクタ
□	プリント基板
-----	別売品

記 号	品 名
CN* *	コネクタ
DM	ドレンポンプモータ
F01	ヒューズ
FM	送風用電動機
FS	フロートスイッチ
LM1,2	ルーバモータ
SW501	ディップスイッチ
TA	室温センサ
TB01,02	ターミナルブロック
TC,TCJ	熱交センサ
F02	ヒューズ
HA	JEMA標準HA端子-A
RY01	リレー
SV1,2	給水用電磁弁
SW1,2,3	切替スイッチ
TB1	ターミナルブロック

別  
売  
品

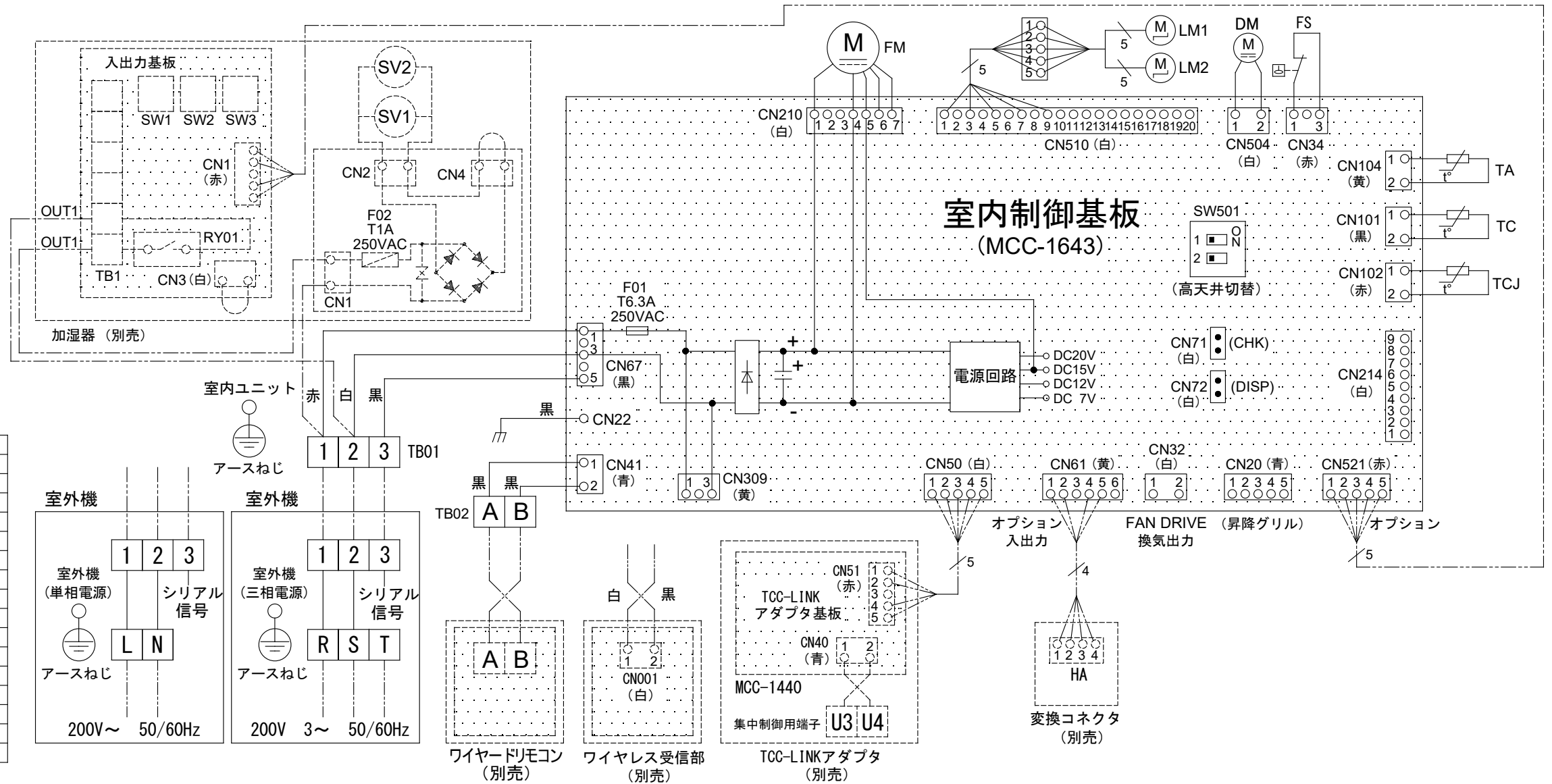
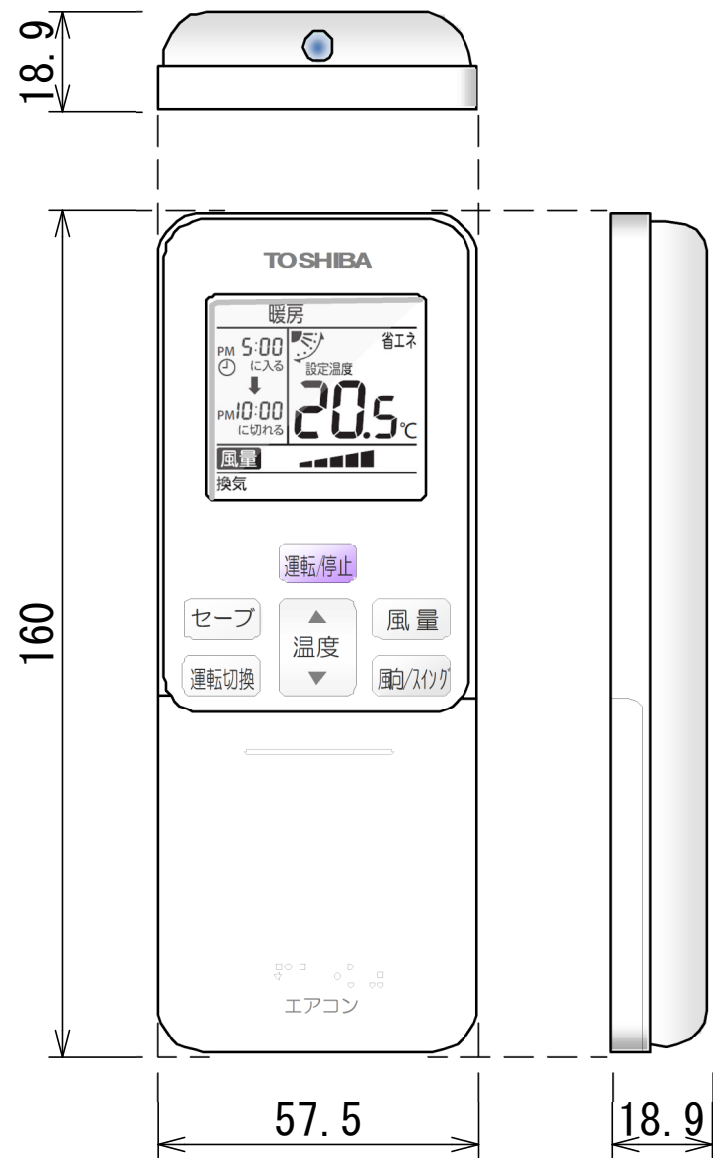
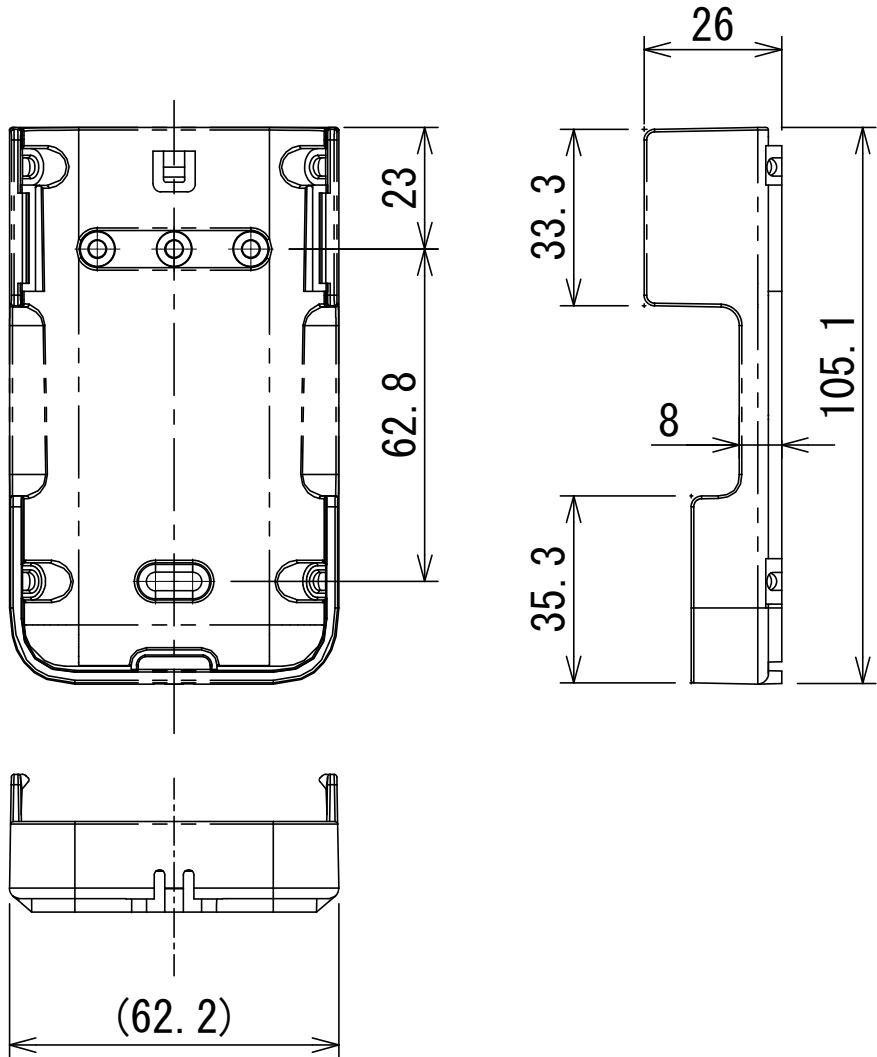


図 番	T25B1807-AIU-RP633WH	03	図 法
品 名	東芝パッケージエアコン配線図 (天井カセット形2方向吹出しタイプ)	214	尺 度 単 位
形 名	AIU-RP633WH	東芝キヤリア株式会社	

ワイヤレスリモコン寸法図



リモコンホルダー（付属）寸法図



リモコン単品形名	製品形名	本体色
WX-TA01GJ	RBC-ATX41	フルムーンホワイト

適 用 機 種		図 面 番 号		T29E1406-02			
RBC-ATX41		品 名	東芝パッケージエアコン用別売部品 外 形 図		尺 度	図 法	三 角 法
			ワイヤレスリモコンキット				
		東芝キャリア株式会社					