

東芝パッケージエアコン  
ワイヤレスリモコン

## (空冷インバータヒートポンプ式天井カセット形2方向吹出シタイプ)

(50/60Hz)

冷房性能 (注1)	定格冷房標準能力	kW	12.5 < 3.1 ~ 14.0 >	室	形 名	ROA-AP1407HZG						
	顕 熱 比	-	0.69		外 装	シルキーシェード(マンセル1Y8.5/0.5)						
	定格冷房標準エネルギー消費効率	-	2.45		外形寸法	高 さ	mm	1,050				
	中間冷房標準能力	kW	5.7			幅	mm	1,010				
	中間冷房中温能力	kW	5.8			奥 行	mm	370				
	最小冷房中温能力	kW	3.3		総 質 量	kg	86					
	定格暖房標準能力	kW	12.5 < 2.6 ~ 16.0 >		形 式	全密閉形						
	定格暖房標準エネルギー消費効率	-	3.70		圧 縮 機	圧縮機用電動機定格出力	kW	2.50				
	中間暖房標準能力	kW	5.7		極 数		4					
	最小暖房標準能力	kW	3.2		空 気 熱 交 換 器	フィンドチューブ						
(注1)	最大暖房低温能力	kW	13.5	外	冷 媒 制 御	(冷)	電子制御弁					
	通 年 エ ネ ル ギ ー 消 費 効 率	(注5)	-		4.7 / 4.7	(暖)	電子制御弁					
		APF2015 (JIS B 8616:2015)				-	4.7 / 4.7					
APF (JIS B 8616:2006)	-	4.5	送風装置	送 風 機	プロペラファン							
冷 暖 平 均 エ ネ ル ギ ー 消 費 効 率	-	3.08 / 3.08		標 準 風 量	m³/min	86.7						
				電 動 機	kW	0.100						
電気特性 (注1)	電 源	(注2)	三相 200V 50/60 Hz	機	高 圧 ス イ ッ チ	MPa	-	-				
	消費電力	冷房	定格冷房標準		kW	5.10 / 5.10	低 圧 ス イ ッ チ	MPa	-	-		
			中間冷房標準		kW	1.26 / 1.26		保 護 装 置	吐出温度センサー 過電流センサー 圧縮機サーモ			
			中間冷房中温		kW	1.13 / 1.13			ケ ー ス ヒ ー タ	W	-	
			最小冷房中温		kW	0.610 / 0.610				定格騒音(音響パワーレベル)	(冷)	dB
		定格暖房標準	kW		3.38 / 3.38	(注6)					(暖)	dB
	中間暖房標準	kW	1.09 / 1.09		運転音(音圧レベル)		(冷)				dB	54
	最小暖房標準	kW	0.560 / 0.560				(注7)	(暖)			dB	56
	最大暖房低温	kW	6.11 / 6.11					IPコード	IPX4			
	運 転 電 流	(冷)	15.7 / 15.7						法定冷凍トン	2.43		
	(暖)	10.4 / 10.4	設計圧力	高 圧 部		MPa				4.15		
	(最大)	23.0 / 23.0		低 圧 部	MPa	2.21						
力 率	(冷)	%			94 / 94	冷 媒 ・ 出 荷 時 封 入 量	kg			R410A・2.90		
	(暖)	%			94 / 94		冷 媒 追 加 不 要 の 最 大 実 長	m		30		
始 動 電 流	A	- / -			冷 媒 追 加 量			g/m	主配管：40 分岐配管：40			
室内機	形 名	AIU-RP713WH						冷 媒 配 管	室外機・分岐管間	mm	ガス側：φ15.9 液側：φ9.5	
	外 装	シルバー(溶融亜鉛メッキ鋼板)										
	外形寸法	高 さ	mm	345		分岐管・室内ユニット間			mm	ガス側：φ15.9 液側：φ9.5		
		幅	mm	1,180		最 大 実 長	m		50			
		奥 行	mm	570	最 大 落 差	m	室外機が上の場合：30 室外機が下の場合：30					
	総 質 量	kg	25	分岐配管最大長さ	m	15						
	空 気 熱 交 換 器	フィンドチューブ		分岐配管長さの最大差	m	10						
	防 音 ・ 断 熱 材	難燃性ポリエチレンフォーム、発泡ポリスチレン		漏 電 遮 断 器	(注9)	30A、30mA 0.1sec以下						
	送風装置	送 風 機	シロッコファン		電 源	開 閉 器 容 量	A		30			
		風 量	(注8)	m³/min		17.5 / 15.8 / 14.0 / 12.8 / 12.3	ヒ ュ ー ズ		A	30		
電 動 機		kW	0.094	配 線 用 遮 断 器		A	30					
二ツト (注3)	エ ア フ ィ ル タ	天井パネルに付属		電 源 配 線	線 径	線 径	電源線こう長(最大)					
	運 転 調 整 装 置	(注4)	ワイヤレスリモコンスイッチ			単線1.6mm	- / -					
	ド レ ン 口 径 (呼び径)	25(塩ビ管)				単線2.0mm	- / -					
	定格騒音(音響パワーレベル)	(注6)	dB(A)			53 / 52 / 50 / 49 / 48	燃線3.5mm²	13 / 13				
	急/強+/強/弱+/弱					燃線5.5mm²	21 / 21					
	運転音(音圧レベル)	(注7)	dB(A)			38 / 37 / 35 / 34 / 33	燃線8.0mm²	30 / 30				
	急/強+/強/弱+/弱					燃線14.0mm²	53 / 53					
	電 熱 装 置	取付不可				燃線22.0mm²	84 / 84					
	天 形 名	RBC-UW803PG(W)				燃線38.0mm²	- / -					
	天井外装	外 装	(W)・ムーンホワイト(マンセル2.5GY9.0/0.5)			連 絡 線	室外機・室内ユニット間	75 m以下	単線1.6mm×3本			
外形寸法		高 さ	mm	20	室内A・室内B間		(電源線)：単線1.6mm×2本 (信号線)：燃線0.3mm2×2本					
		幅	mm	1,415								
		奥 行	mm	680								
総 質 量	kg	14.0										

- (注1) 冷房・暖房性能および電気特性は、JIS B 8616:2015による温度条件、基準配管《配管相当長7.5m(P40~P63形は5m)、落差0m》のときの値です。  
 (注2) 電源電圧は、変動があった場合でも±10%を超えないようにしてください。  
 (注3) 同一室内ユニットを2台使用し、表示は室内ユニット1台あたりの値を示します。  
 (注4) 天井パネル・ワイヤレスリモコンスイッチは別売部品です。

- (注5) 経済産業省告示213号「エアコンディショナーの性能の向上に関する製造事業者等の判断基準等」  
 (通称：省エネ法基準値)における通年エネルギー消費効率は、「APF (JIS B 8616:2006)」が適用されます。  
 (注6) 定格騒音(音響パワーレベル)は、JIS B 8616:2015に基づいた値です。  
 (注7) 運転音(音圧レベル)は、JIS B 8616:2006に基づいた値です。  
 (注8) 定格風量は「急」です。  
 (注9) 漏電遮断器が地絡保護専用の場合には手元開閉器+ヒューズ、または配線用遮断器を設けてください。漏電遮断器は、高調波対応品を使用してください。

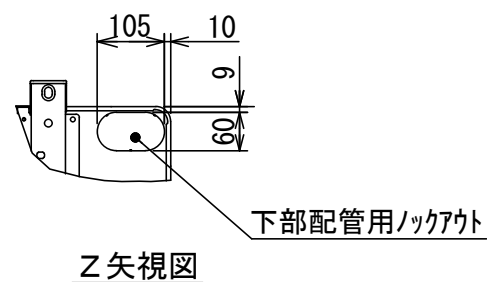
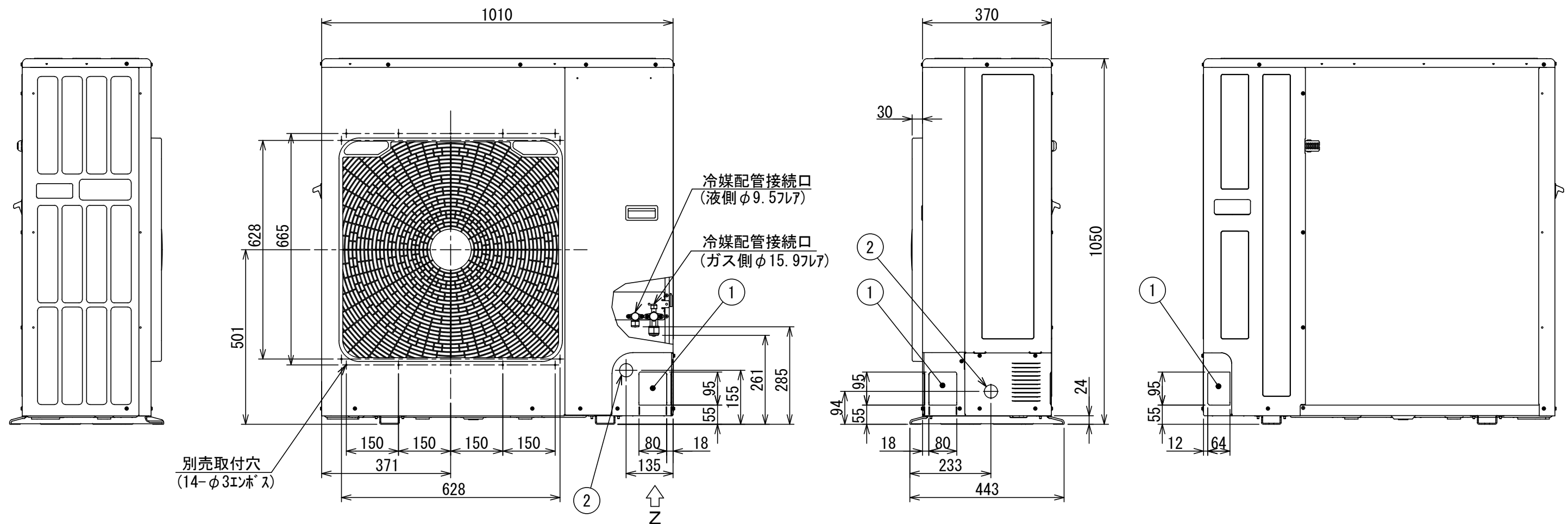


- 注) 1. ◎ は端子板を示します。  
2. 破線、一点鎖線は現地配線を示します。  
3. 室外機、室内ユニットの内部配線は、各々の機種  
の配線図を参照してください。  
4. リモコン配線には極性がないので、室内ユニット  
端子板A, Bへの接続は逆になってもかまいません。

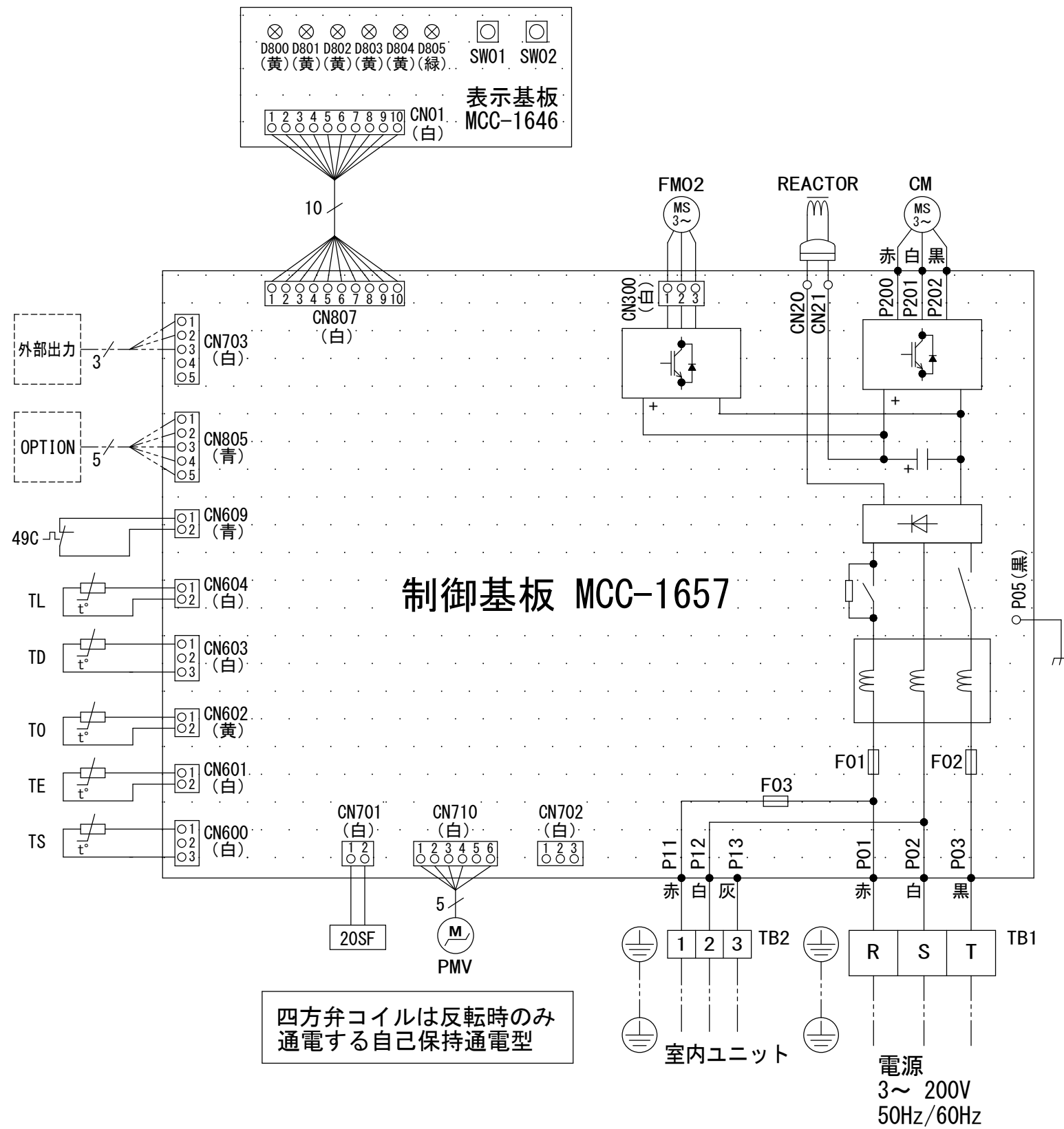
図 番	T25G1703	03	図 法
		214	
品 名	東芝パッケージエアコン外部結線図 (ワイヤレスツインタイプ)	尺 度	単 位
形 名	東芝キャリア株式会社		



	名 称	記 事
①	冷媒配管取出口 室内外接続線取出口	ノックアウト穴
②	電源取入穴	φ38ノックアウト穴



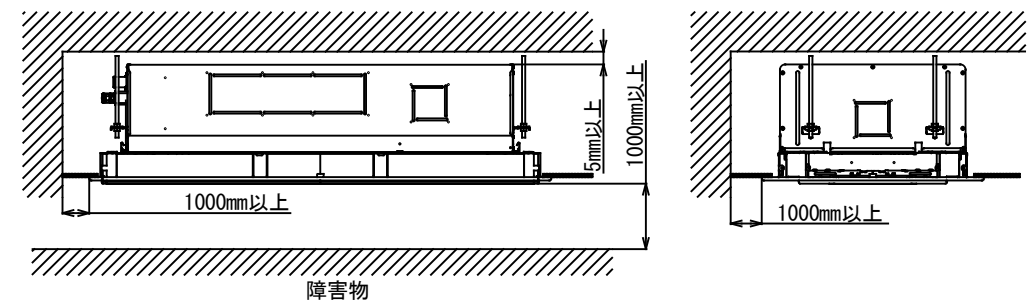
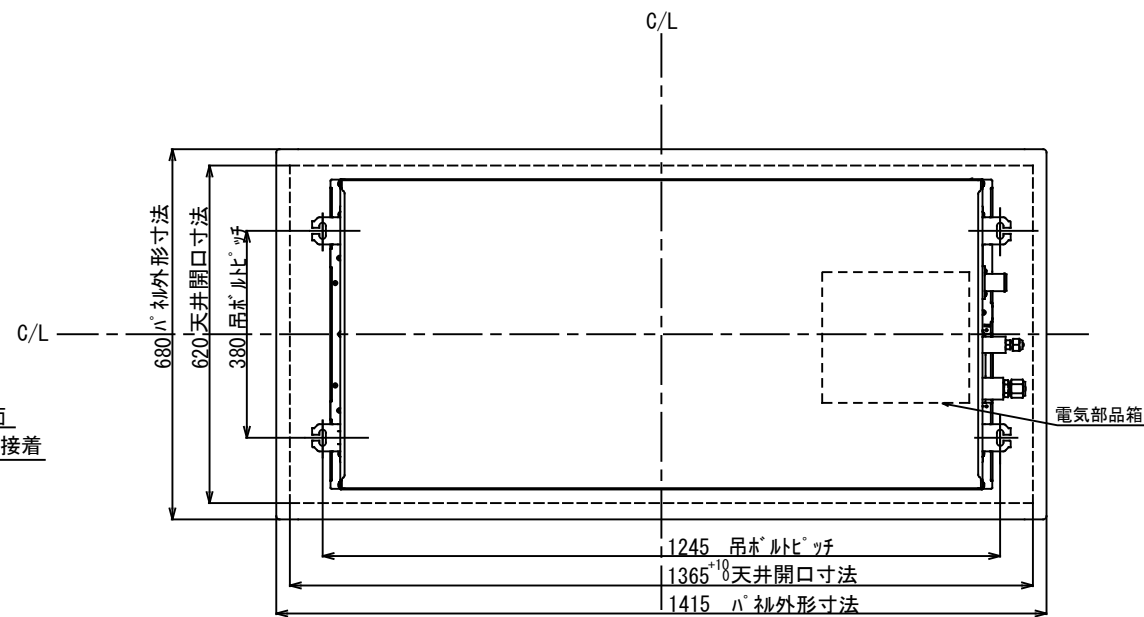
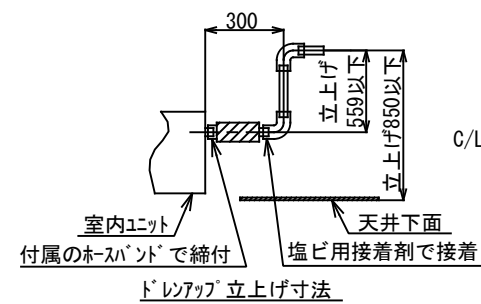
適 用 機 種			図 面 番 号		T26C1503-01			
ROA-AP1127H	ROA-AP1407H	ROA-AP1607H	品 名	東芝パッケージエアコン 外 形 図		尺 度	図 法	三 角 法
ROA-AP1127HZ	ROA-AP1407HZ	ROA-AP1607HZ		(適用機種は左記)				
ROA-AP1127HZG	ROA-AP1407HZG	ROA-AP1607HZG						
ROA-AP1127HPG	ROA-AP1407HPG	ROA-AP1607HPG						
			東芝キャリア株式会社					



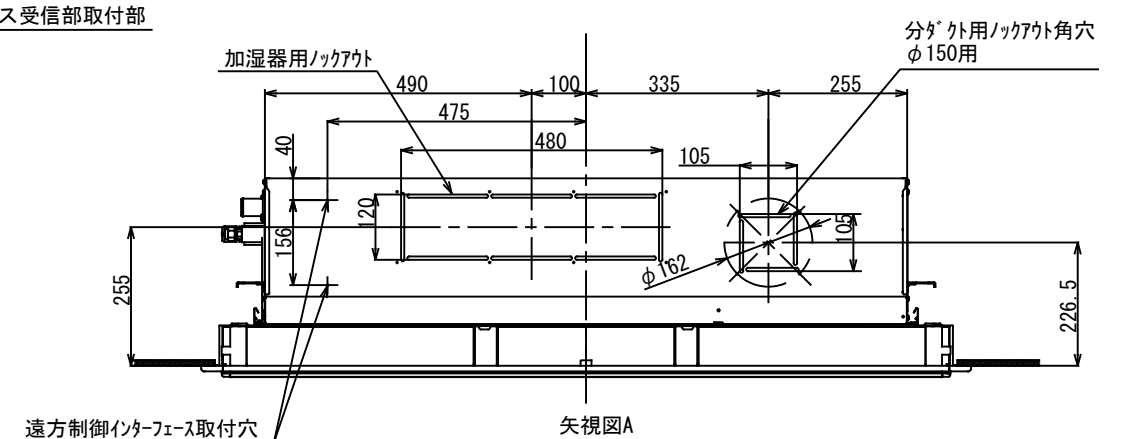
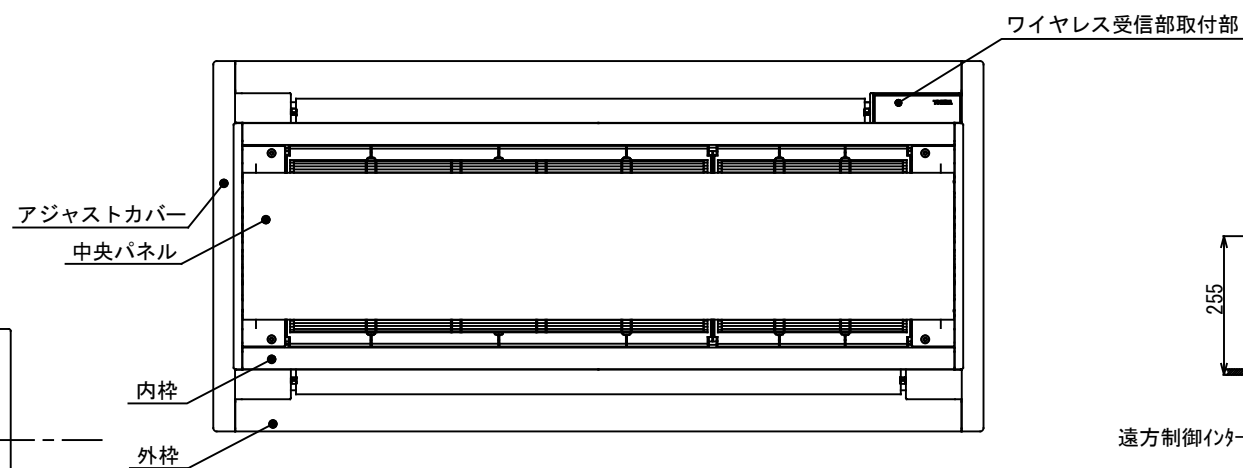
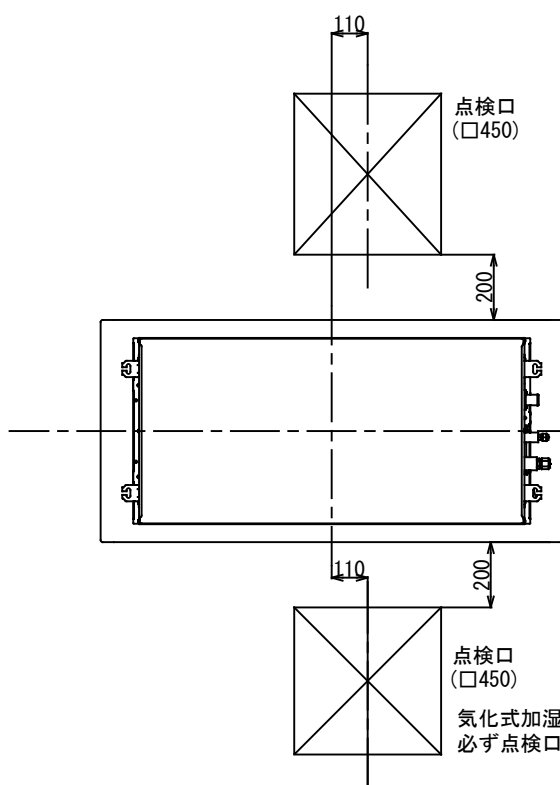
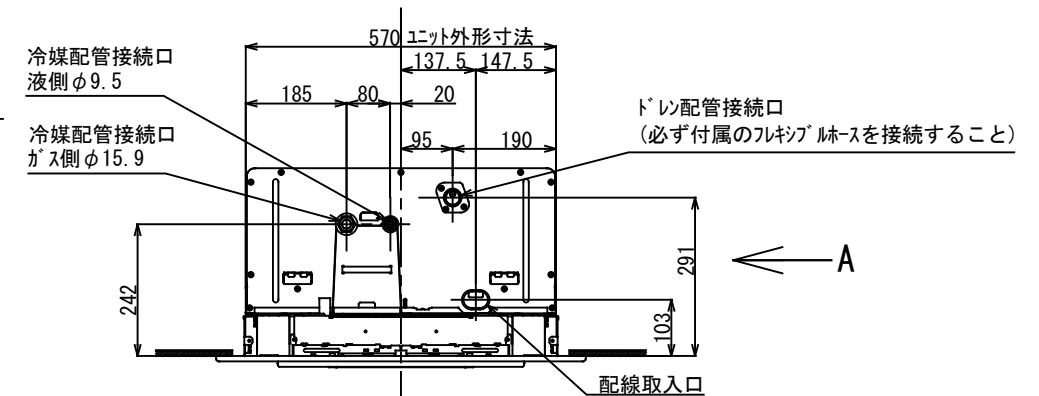
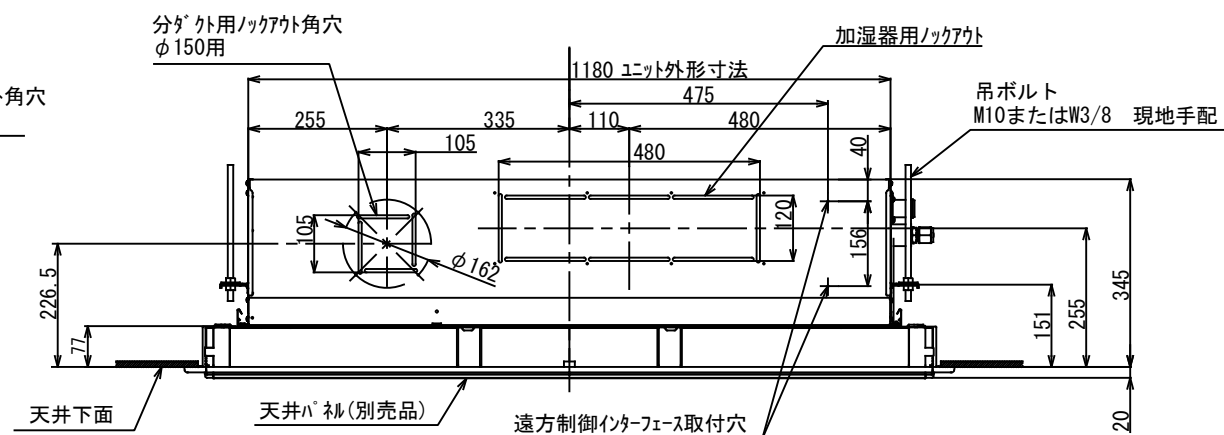
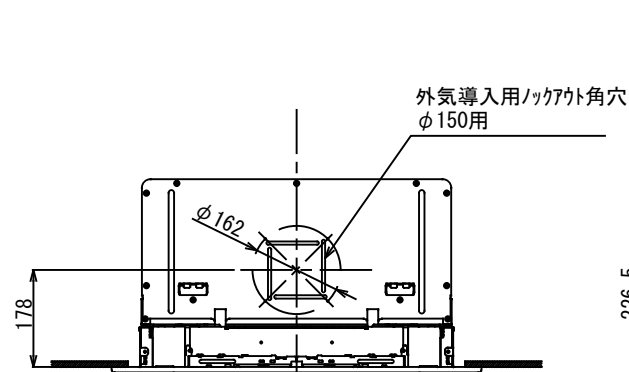
記号	品 名
20SF	四方弁コイル
49C	圧縮機バイメタルサーモ
CM	圧縮機
F01	FUSE (メイン電源用)
F02	30A/AC250V
F03	FUSE (室内-室外渡り保護用)
	T10A/AC250V
FM02	ファンモータ
REACTOR	リアクタ
PMV	電子制御弁コイル
TB1	端子台 (電源)
TB2	端子台 (室内-室外接続用)
TD	配管温度センサ (吐出)
TE	熱交センサ 1
TL	熱交センサ 2
T0	外気温度センサ
TS	配管温度センサ (吸込)

1. 二点鎖線は現地配線、破線は別売付属品を示します。
2. □ は端子台、—○— は接続端子、□○ はプリント基板のコネクタを示します。
3. ⊕ は保護アースを示します。
4. ... はプリント基板を示します。

適 用 機 種			図 面 番 号		T26D1506-01		
ROA-AP1127H	ROA-AP1407H	ROA-AP1607H	品 名	東芝パッケージエアコン 配 線 図		尺 度	図 法
ROA-AP1127HZ	ROA-AP1407HZ	ROA-AP1607HZ		(適用機種は左記)			
ROA-AP1127HZG	ROA-AP1407HZG	ROA-AP1607HZG					
ROA-AP1127HPG	ROA-AP1407HPG	ROA-AP1607HPG					
			東芝キヤリア株式会社				



据え付けとサービスに必要なスペース



標準パネル質量	14 (kg)
標準パネル材質	中央パネル：鉄（塗装）
	内枠：アルミニウム（塗装）
	外枠・アジャストカバー：樹脂（PS）
標準パネル外装色	ムーンホホワイト（マンセル記号 2.5GY9.0/0.5）

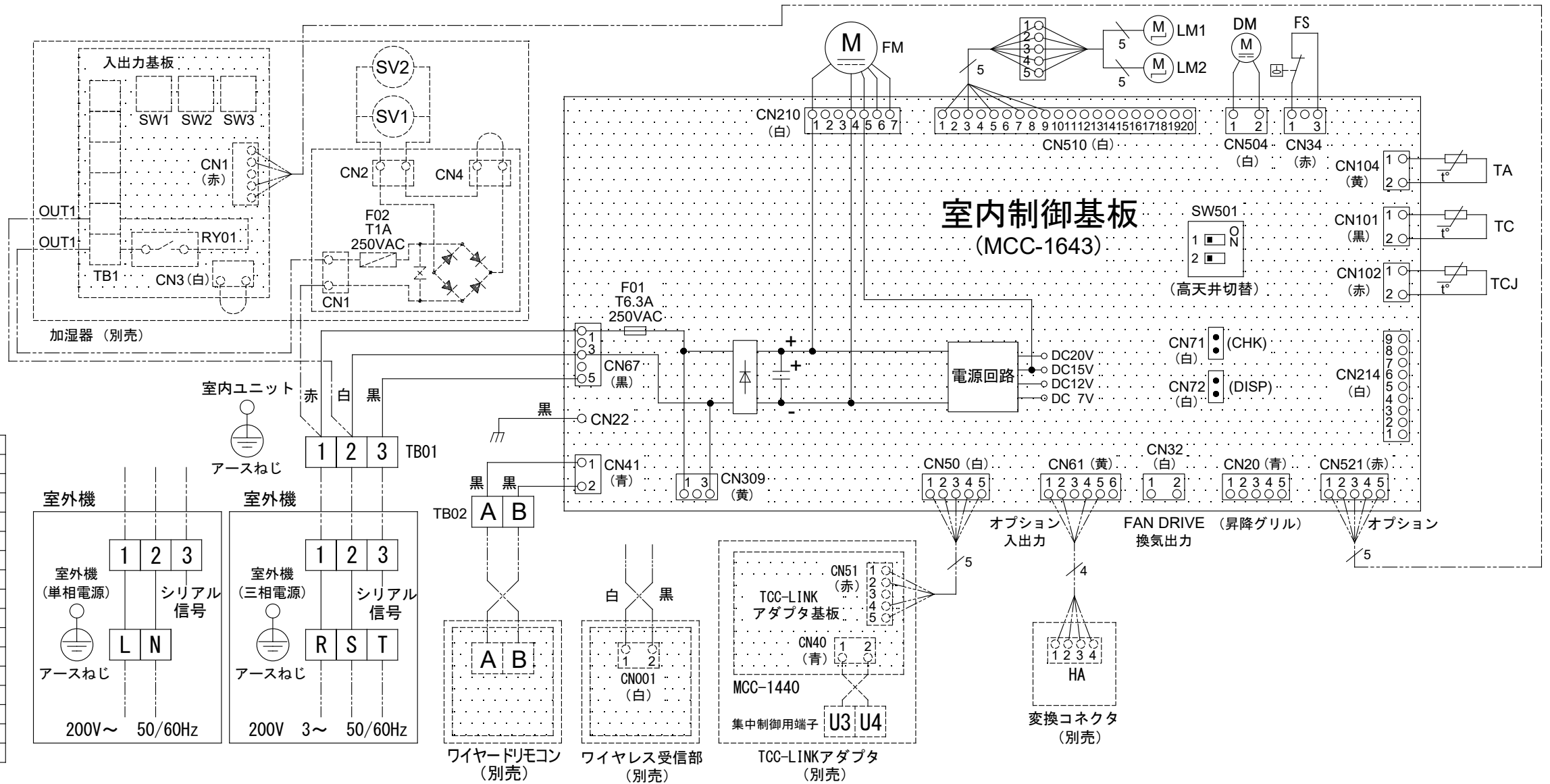
注) 1. 装置銘板の貼付位置  
室内ユニット本体：電気部品箱カバー表面  
天井パネル：吸込口内

図番	T25A1820-AIU-RP713WH	02	図法
		214	三角法
品名	東芝パッケージエアコン外形図 (天井カセット形2方向吹出しタイプ)	尺度	単位
			mm
形名	AIU-RP713WH	東芝キャリア株式会社	

-----	現地配線
⏏	保護アース
□	端子台
—○—	接続端子
○	コネクタ
□	プリント基板
-----	別売品

記号	品名
CN**	コネクタ
DM	ドレンポンプモータ
F01	ヒューズ
FM	送風用電動機
FS	フロートスイッチ
LM1,2	ルーバモータ
SW501	ディップスイッチ
TA	室温センサ
TB01,02	ターミナルブロック
TC,TCJ	熱交センサ
F02	ヒューズ
HA	JEMA標準HA端子-A
RY01	リレー
SV1,2	給水用電磁弁
SW1,2,3	切替スイッチ
TB1	ターミナルブロック

別売品

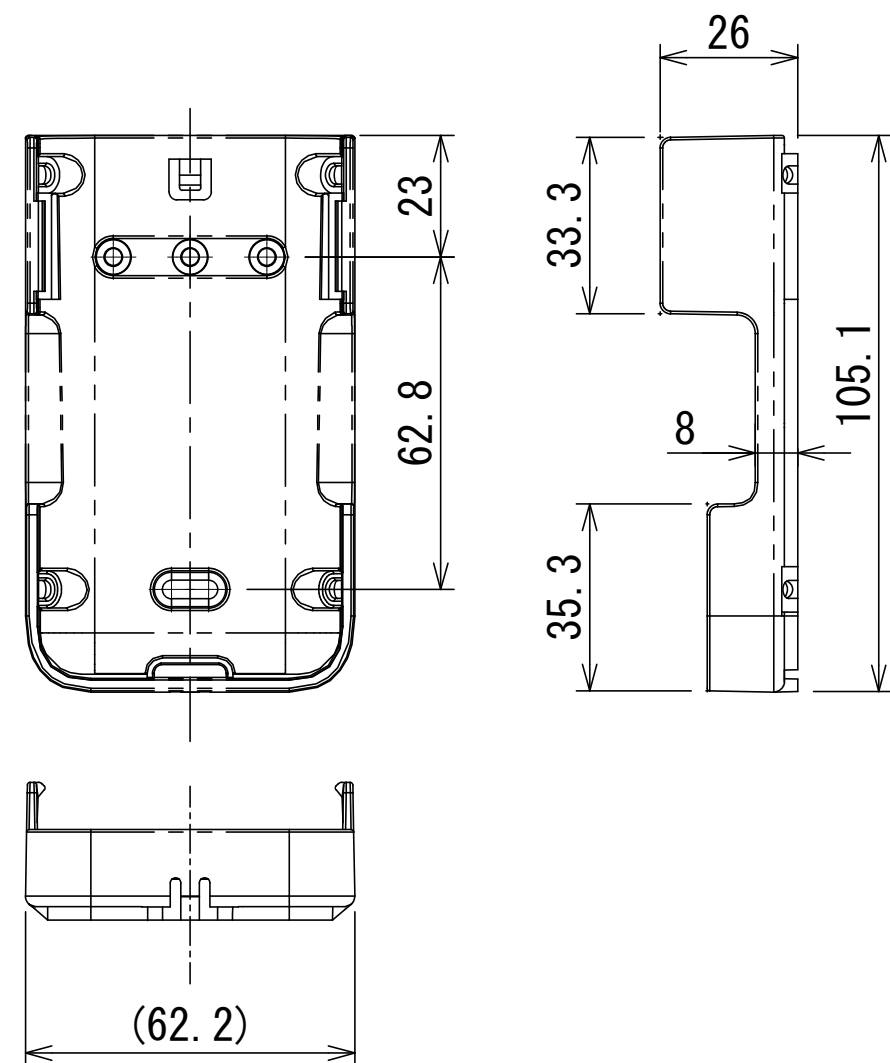


図番	T25B1807-AIU-RP713WH	03	図法
品名	東芝パッケージエアコン配線図 (天井カセット形2方向吹出しタイプ)	214	尺度単位
形名	AIU-RP713WH	東芝キヤリア株式会社	

ワイヤレスリモコン寸法図



リモコンホルダー（付属）寸法図



リモコン単品形名	製品形名	本体色
WX-TA01GJ	RBC-ATX41	フルムーンホワイト

適用機種		図面番号		T29E1406-02			
RBC-ATX41		品名	東芝パッケージエアコン用別売部品	尺度	図法	三角法	
			外形図				
			ワイヤレスリモコンキット				
東芝キャリア株式会社							



	A	B	C	D
液 側	34	14	φ 9.5	φ 9.5
ガス側	44	21	φ 15.9	φ 15.9

適用機種		図面番号		T25F0102-0			
RBC-TWP50		品名	東芝ツインシステム エアコン用分岐管		尺度	図法	三角法
		東芝キヤリア株式会社					