

## 東芝パッケージエアコン

## (空冷インバータヒートポンプ式天井吊形)

【グリーン購入法適合】

(50/60Hz)

冷房性能 (注1)	定格冷房標準能力		kW	4.0<1.0~4.5>		室 外 機	形 名		ROA-RP453HSJZ			
	顕 熱 比		-	0.77			外 装		シルキーシェード(マンセル1Y8.5/0.5)			
	定格冷房標準エネルギー消費効率		-	3.15 / 3.15			高 さ		mm	550		
	中間冷房標準能力		kW	1.8			幅		mm	780		
	中間冷房中温能力		kW	1.9			奥 行		mm	290		
	最小冷房中温能力		kW	1.4			総 質 量		kg	35		
	定格暖房標準能力		kW	4.5<0.8~6.7>			形 式		全密閉形			
	定格暖房標準エネルギー消費効率		-	3.88 / 3.88			圧縮機 圧縮機用電動機定格出力		kW	0.88		
	中間暖房標準能力		kW	2.1			極 数		6			
	最小暖房標準能力		kW	1.2			空 気 熱 交 換 器		フィンドチューブ			
暖房性能 (注1)	最大暖房低温能力		kW	4.9		外 機	冷 媒 制 御		(冷)	電子制御弁		
	エ ネ ル ギ ー 消 費 効 率		(注4)						(暖)	電子制御弁		
	APF2015 (JIS B 8616:2015)		-	5.6 / 5.6			送 風 機		プロペラファン			
	APF (JIS B 8616:2006)		-	5.1			標 準 風 量		m <sup>3</sup> /min	42.0		
冷 暖 平 均 エ ネ ル ギ ー 消 費 効 率		-	3.52 / 3.52		電 動 機		kW	0.043				
電 気 特 性 (注1)	電 源		(注2)	単相 200V 50/60 Hz		高 圧 ス イ ッ チ		MPa	-	-		
	消 費 電 力	冷 房	定格冷房標準	kW	1.27 / 1.27		低 圧 ス イ ッ チ		MPa	-	-	
			中間冷房標準	kW	0.358 / 0.358		保 護 装 置		吐出温度センサー 過電流センサー 圧縮機サーモ			
		中間冷房中温	kW	0.279 / 0.279								
		最小冷房中温	kW	0.157 / 0.157								
		定格暖房標準	kW	1.16 / 1.16								
		暖 房	中間暖房標準	kW	0.370 / 0.370		ケースヒータ		W	-		
	最小暖房標準		kW	0.234 / 0.234		定格騒音(音響パワーレベル)		(冷)	dB	61		
	運 転 電 流		(冷)	6.83 / 6.83		(注5)		(暖)	dB	65		
			(暖)	6.24 / 6.24		(注6)		(暖)	dB	45		
		(最大)	13.1 / 13.1					dB	50			
力 率		(冷)	93 / 93		IPコード		IPX4					
		(暖)	93 / 93		法定冷凍トン		1.02					
室 内 ユ ニ ッ ト	始 動 電 流		A	- / -		設計圧力		高 圧 部	MPa	4.15		
	形 名		AIC-RP453H				低 圧 部		MPa	2.21		
	外 装		ビュアホワイト(マンセルN9.1)				冷 媒 ・ 出 荷 時 封 入 量		kg	R32・0.80		
	外形寸法		高 さ		mm	冷 媒 追 加 不 要 の 最 大 実 長		m	20			
			幅		mm	冷 媒 追 加 量		g/m	20			
			奥 行		mm	室 外 機 ・ 室 内 ユ ニ ッ ト 間		mm	ガス側：φ12.7 液側：φ6.4			
			総 質 量		kg			23				
	空 気 熱 交 換 器		フィンドチューブ				最 大 実 長		m	30		
	防 音 ・ 断 熱 材		発泡ポリスチレン、ポリエチレンフォーム				最 大 落 差		m	室 外 機 が 上 の 場 合 : 30 室 外 機 が 下 の 場 合 : 30		
	二 ツ ト	送風装置		送 風 機	(注7)		漏 電 遮 断 器		(注8)	15A、30mA 0.1sec以下		
		風 量	m <sup>3</sup> /min		手元開閉器		開 閉 器 容 量	A	15			
		電 動 機	kW		ヒューズ		A	15				
エ ア フ ィ ル タ		室内ユニットに付属				配線用遮断器		A	15			
運 転 調 整 装 置		(注3)	リモコンスイッチ				電 源 配 線		線 径		電源線こう長(最大)	
ド レ ン ロ 径 (呼 び 径)		20(塩ビ管)				単線1.6mm			11 / 11			
定格騒音(音響パワーレベル)		(注5)	dB(A)	51 / 50 / 49 / 44 / 43		単線2.0mm			18 / 18			
急/強+/強/弱+/弱						燃線3.5mm <sup>2</sup>			20 / 20			
運 転 音 (音 圧 レベル)		(注6)	dB(A)	36 / 35 / 34 / 29 / 28		燃線5.5mm <sup>2</sup>		32 / 32				
						燃線8.0mm <sup>2</sup>		- / -				
電 熱 装 置		取付不可				燃線14.0mm <sup>2</sup>		- / -				
						燃線22.0mm <sup>2</sup>		- / -				
						燃線38.0mm <sup>2</sup>		- / -				
リ モ コ ン コ ー ド	室 外 機 ・ 室 内 ユ ニ ッ ト 間		70 m以下		連 絡 線							
						(500mまで)		VCTF0.5-2.0mm2 2芯 など				

(注1) 冷房・暖房性能および電気特性は、JIS B 8616:2015による温度条件、基準配管《配管相当長7.5m(P40~P63形は5m)、落差0m》のときの値です。

くく内は能力範囲を示します。

(注2) 電源電圧は、変動があった場合でも±10%を超えないようにしてください。

(注3) リモコンスイッチは別売部品です。

リモコンコード配線長は『リモコン外形図』を参照してください。

(注4) 経済産業省告示213号「エアコンディショナーの性能の向上に関する製造事業者等の判断基準等」

(通称：省エネ法基準値)における年間エネルギー消費効率は、「APF (JIS B 8616:2006)」が適用されます。

(注5) 定格騒音(音響パワーレベル)は、JIS B 8616:2015に基づいた値です。

(注6) 運転音(音圧レベル)は、JIS B 8616:2006に基づいた値です。

(注7) 定格風量は「急」です。

(注8) 漏電遮断器が地絡保護専用の場合には手元開閉器+ヒューズ、または配線用遮断器を設けてください。漏電遮断器は、高調波対応品を使用してください。

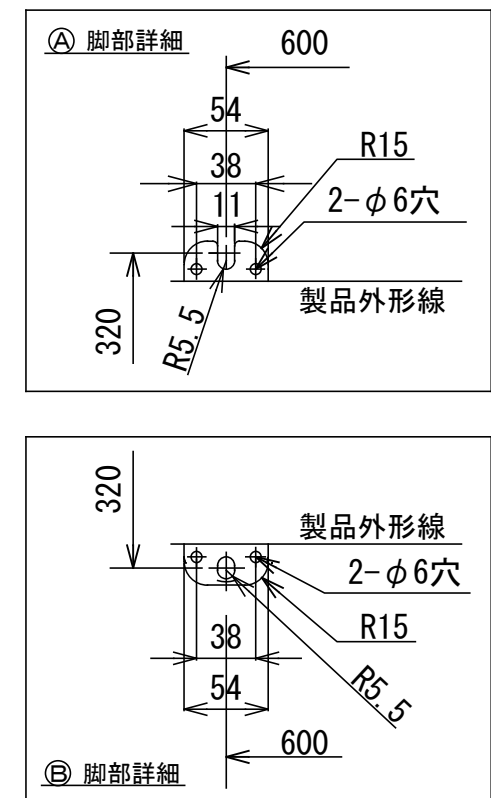
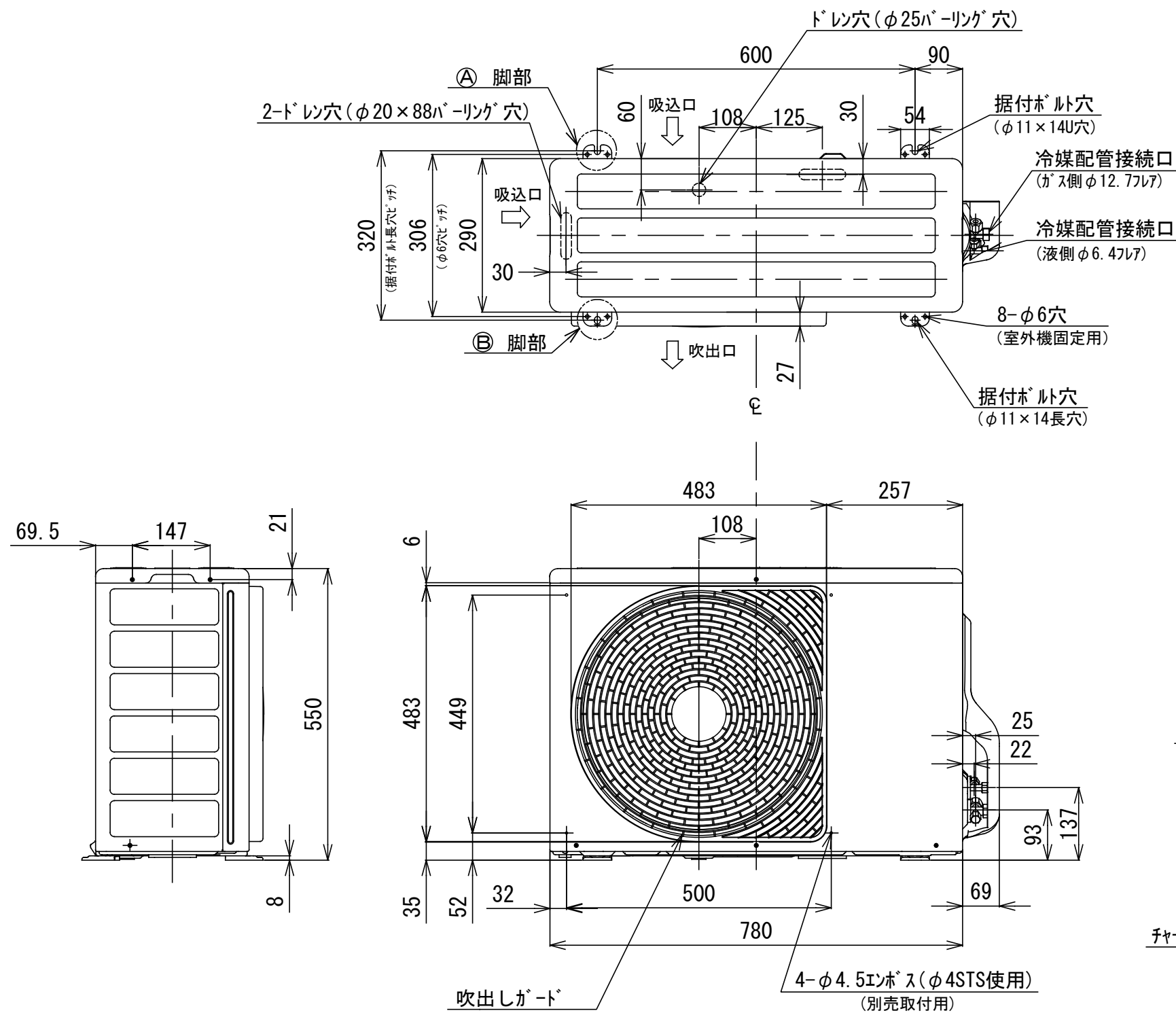
T2518194Z - 01

東芝キヤリア株式会社

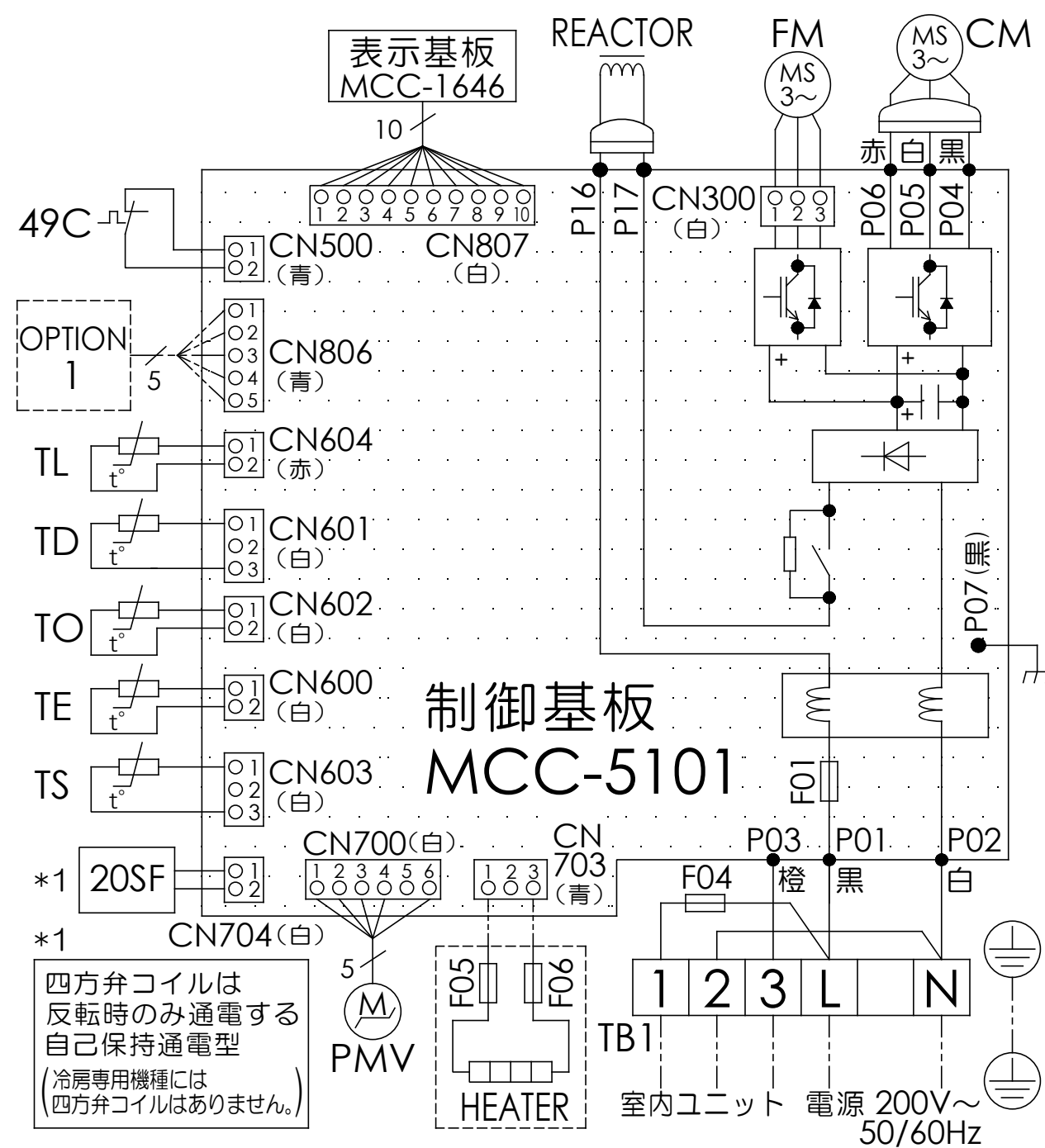


- 注) 1. ◎ は端子板を示します。  
2. 破線、一点鎖線は現地配線を示します。  
3. 室外機、室内ユニットの内部配線は、各々の機種  
の配線図を参照してください。  
4. リモコン配線には極性がないので、室内ユニット  
端子板A, Bへの接続は逆になってもかまいません。

図 番	T25G1501	04	図 法
		214	
品 名	東芝パッケージエアコン外部結線図 (ワイヤードシングルタイプ)	尺 度	単 位
形 名	東芝キャリア株式会社		



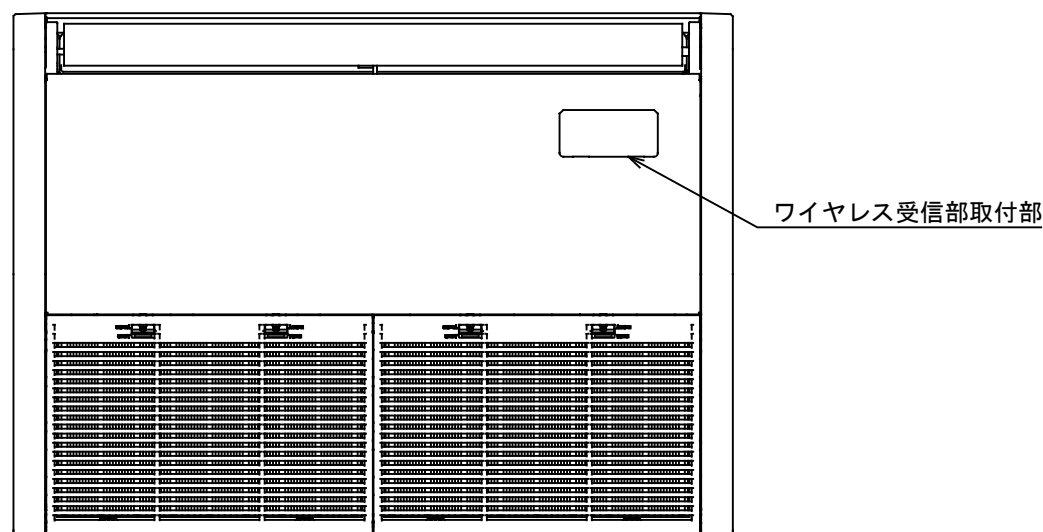
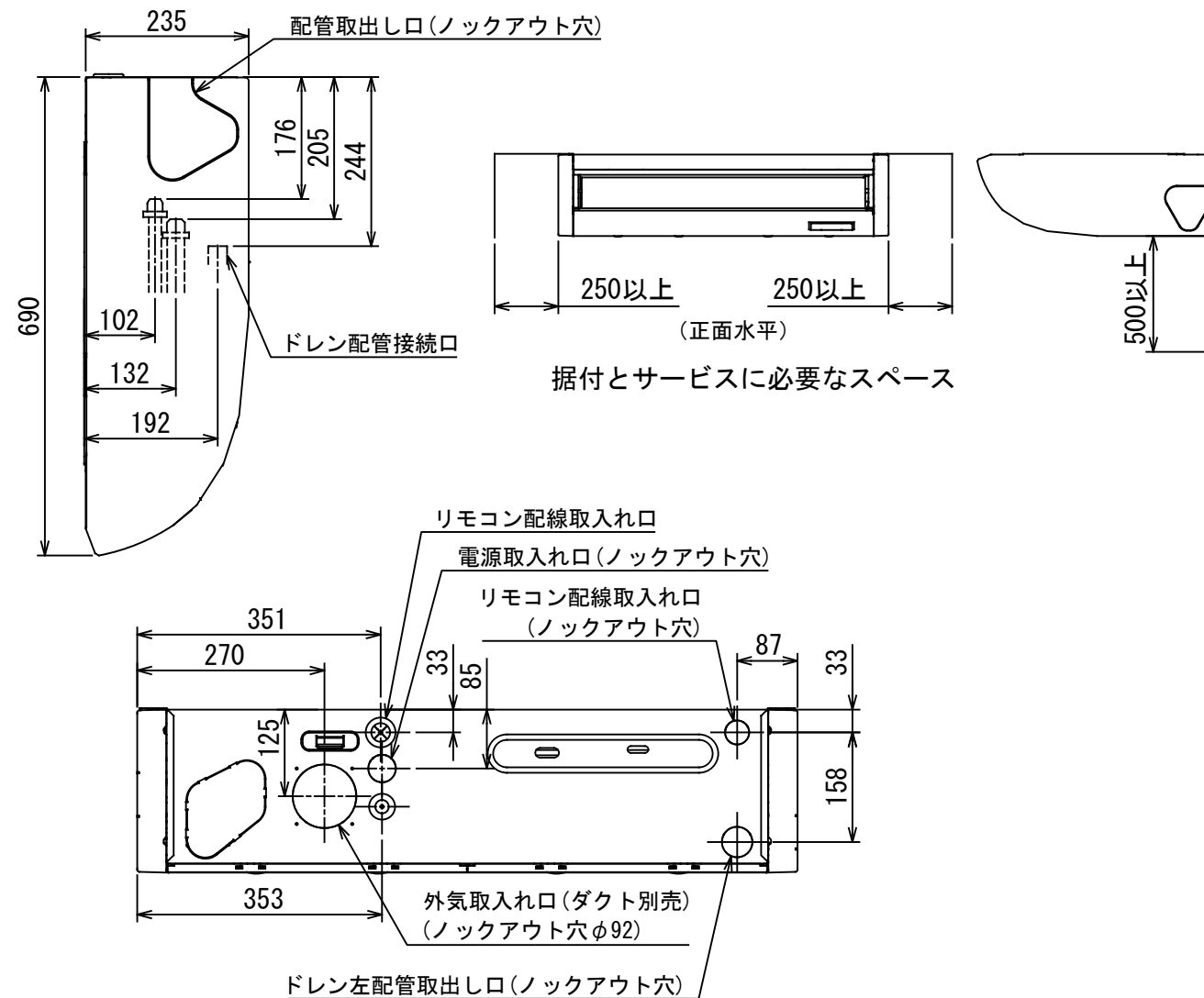
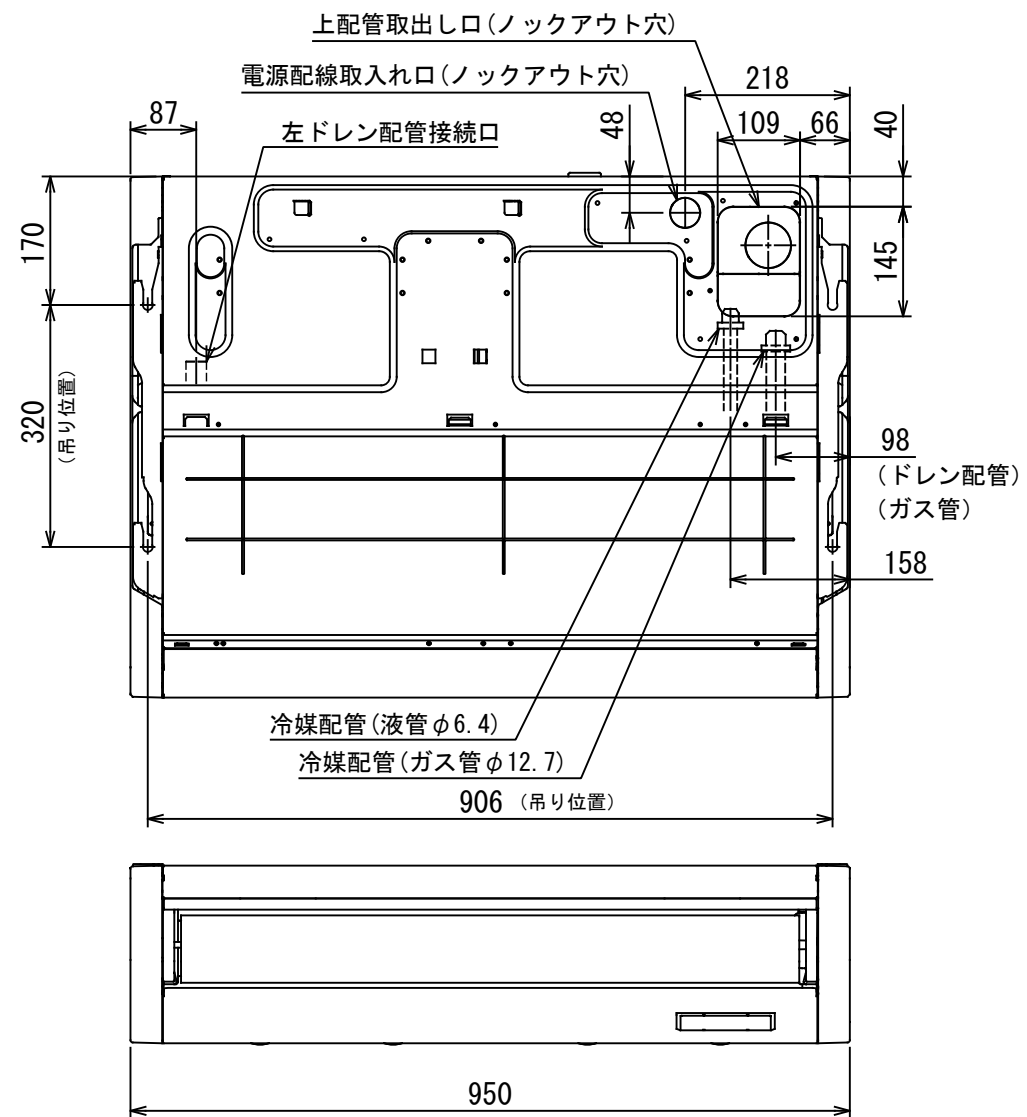
図番	T26C1823-R0A-RP453HSJZ	02	図法
		215	三角法
品名	東芝パッケージエアコン 外形図	尺度	単位
			m m
形名	R0A-RP453HSJZ	東芝キャリア株式会社	



記号	品名
20SF	四方弁コイル(*1)
49C	圧縮機 バイメタルサーモ
CM	圧縮機
FM	ファンモータ
F01	FUSE (メイン電源用) T25A AC250V
F04	FUSE(室内-室外 渡り保護用) T10A AC250V
F05 F06	FUSE(別売底板 凍結防止ヒータ用) T3.15A AC250V
HEATER	ヒータ
OPTION 1	外部入力
PMV	電子制御弁コイル
REACTOR	リアクタ
TB1	端子台
TD	配管温度センサ (吐出)
TE	熱交センサ1
TL	熱交センサ2
TO	外気温度センサ
TS	配管温度センサ (吸込)

1. 二点鎖線は現地配線、破線は別売付属品を示します。
2. □□は端子台、—○—は接続端子、□□はプリント基板のコネクタを示します。
3. ⊕は保護アースを示します。
4. [...]はプリント基板を示します。

図番	T26D1828-R0A-RP453HSJZ	03	図法
品名	東芝パッケージエアコン 配線図	215	単位
形名	R0A-RP453HSJZ	東芝キヤリア株式会社	



注)  
冷媒配管は(上・右・後)の3方向より取り出し出来ます。  
\* 別売のドレンアップキットを使用する場合、冷媒配管は上方向からしか取り出しできません。

(単位：mm)

適用機種		図面番号		T25A1808-01			
AIC-RP403H		品名	東芝パッケージエアコン 外形図 (適用機種は左記)	尺度	図法	三角法	
AIC-RP453H							
AIC-RP503H							
AIC-RP563H							
東芝キヤリア株式会社							

T25A1808-8X



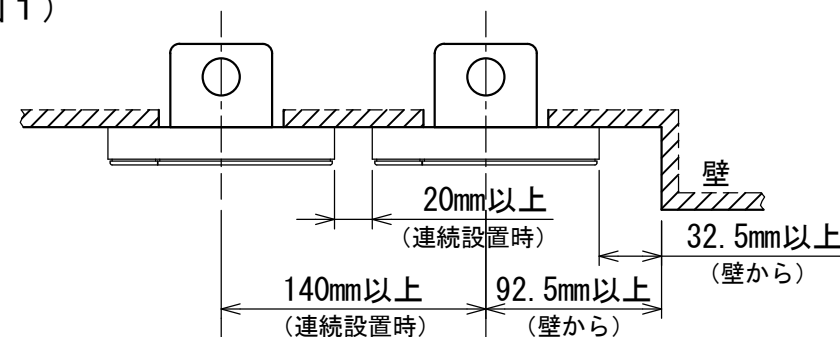


お願い)  
配線を埋込まれる場合は、JIS-C8340  
1個用スイッチボックス(カバーなし)  
又は、2個用スイッチボックス(カバーなし)  
を現地手配し、埋込んでください。

### 連続設置の場合の取付方法

リモコンを壁面に取付ける場合は、図1・図2・図3の  
取付け方法を守ってください。

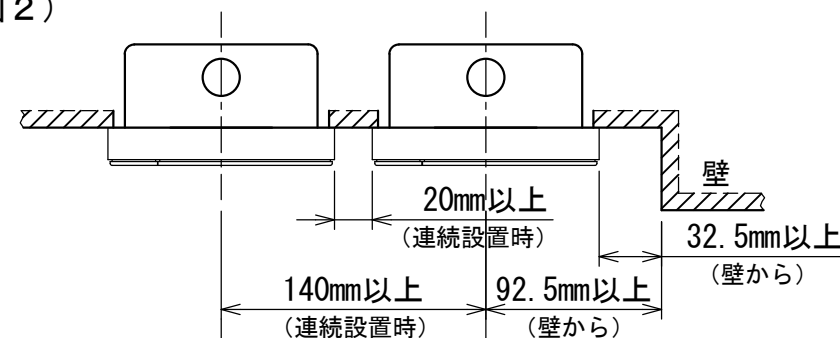
(図1)



リモコン線引出し口

JIS C8340  
1個用スイッチボックス  
(カバーなし)

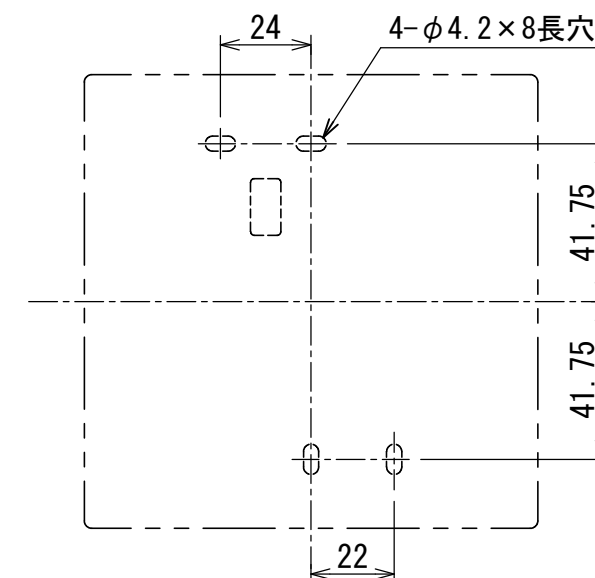
(図2)



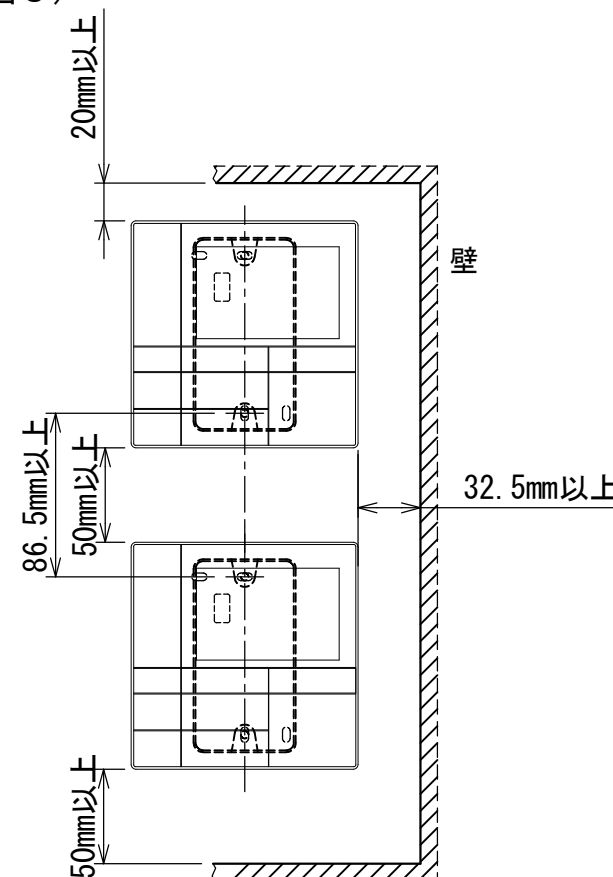
リモコン線引出し口

JIS C8340  
2個用スイッチボックス  
(カバーなし)

### <リモコン取付け寸法>



(図3)



### リモコン配線とリモコン渡り線

リモコン配線(通信線)とAC100V/200Vの配線を  
直接接触させたり、同一電線管に収めること  
はできません。ノイズ等により、制御系統に  
異常が生じる恐れがあります。

※ご使用のリモコンによって異なります。

線種	VCTF: 0.3mm <sup>2</sup> × 2			VCTF: 0.5mm <sup>2</sup> ~ 2.0mm <sup>2</sup> × 2		
リモコン配線とリモコン 渡り配線の総配線長 (L+L1+L2+...Ln)	1リモコン 200mまで	2リモコン 120mまで	ワイヤレスとの 2リモコン 200mまで	1リモコン 500mまで	2リモコン 300mまで	ワイヤレスとの 2リモコン 400mまで
リモコン渡り配線の総配線長 (L1+L2+...Ln)	200mまで			200mまで		



適用機種		図面番号		T29E1405-01			
RBC-AMS53		品名	東芝パッケージエアコン用別売部品	尺度	図法	三角法	
			外形図				
			ワイヤードリモコン				
		東芝キヤリア株式会社					

T29E1405-4Y