

東芝パッケージエアコン (空冷インバータヒートポンプ式壁掛形)  
ワイアレスリモコン【グリーン購入法適合】  
(50/60Hz)

冷房性能 (注1)	定格冷房標準能力		kW	3.6<1.0~4.0>		
	顕熱比		-	0.85		
	定格冷房標準エネルギー消費効率		-	4.09 / 4.09		
	中間冷房標準能力		kW	1.7		
	中間冷房中温能力		kW	1.8		
	最小冷房中温能力		kW	1.4		
	定格暖房標準能力		kW	4.0<0.8~6.4>		
	定格暖房標準エネルギー消費効率		-	4.21 / 4.21		
	中間暖房標準能力		kW	1.8		
	最小暖房標準能力		kW	1.1		
暖房性能 (注1)	最大暖房低温能力		kW	4.6		
	通年エネルギー消費効率		(注4)			
	APF2015 (JIS B 8616:2015)		-	5.7 / 5.7		
	APF (JIS B 8616:2006)		-	5.5		
冷暖平均エネルギー消費効率		-	4.15 / 4.15			
電気特性 (注1)	電源		(注2)	単相 200V 50/60 Hz		
	消費電力	冷房	定格冷房標準	kW	0.880 / 0.880	
			中間冷房標準	kW	0.305 / 0.305	
			中間冷房中温	kW	0.262 / 0.262	
			最小冷房中温	kW	0.180 / 0.180	
		暖房	定格暖房標準	kW	0.950 / 0.950	
			中間暖房標準	kW	0.307 / 0.307	
			最小暖房標準	kW	0.210 / 0.210	
			最大暖房低温	kW	1.86 / 1.86	
	運転電流		(冷) (暖) (最大)	A	4.80 / 4.80 5.22 / 5.22 13.1 / 13.1	
	力率		(冷) (暖)	%	91 / 91 91 / 91	
	始動電流			A	- / -	
	外形名		AIK-RP403H			
	外装		グランホワイト(マンセル5PB9/1)			
室内ユニット	外形寸法	高さ	mm	320		
		幅	mm	1,050		
		奥行	mm	250		
	総質量		kg	13		
	空気熱交換器		フィンチューブ			
	防音・断熱材		軟質ポリエチレンフォーム 発泡スチロール			
	送風装置	送風機		横流ファン		
		風量	(注7) 急/強+/強/弱+/弱	m³/min	14.0 / 13.0 / 12.5 / 11.5 / 11.0	
	電動機		kW	0.030		
	エアフィルタ		室内ユニットに付属			
	運転調整装置		(注3)	ワイヤレスリモコンスイッチ		
	ドレン口径(呼び径)		16(塩ビ管)			
	定格騒音(音響パワーレベル)	(注5)	dB(A)	56 / 54 / 53 / 52 / 49		
				急/強+/強/弱+/弱		
運転音(音圧レベル)	(注6)	dB(A)	42 / 40 / 39 / 38 / 35			
			急/強+/強/弱+/弱			
電熱装置		取付不可				
室外機	形名		ROA-RP403HSJZG			
	外装		シルキーシェード(マンセル1Y8.5/0.5)			
	外形寸法	高さ	mm	550		
		幅	mm	780		
		奥行	mm	290		
	総質量		kg	35		
	圧縮機	形式	全密閉形			
		圧縮機用電動機定格出力	kW	0.73		
	極数		6			
	空気熱交換器		フィンチューブ			
	冷媒制御		(冷) (暖)	電子制御弁 電子制御弁		
	送風装置	送風機	プロペラファン			
		標準風量	m³/min	42.0		
				電動機		
高圧スイッチ		MPa	-	-		
低圧スイッチ		MPa	-	-		
保護装置		吐出温度センサー 過電流センサー 圧縮機サーモ				
ケースヒータ			W	-		
	定格騒音(音響パワーレベル)	(注5) (冷) (暖)	dB	61		
				64		
	運転音(音圧レベル)	(注6) (冷) (暖)	dB	45		
50						
IPコード		IPX4				
法定冷凍トン		0.96				
設計圧力	高圧部	MPa	4.15			
	低圧部	MPa	2.21			
冷媒・出荷時封入量		kg	R32・0.80			
冷媒追加不要の最大実長		m	20			
冷媒追加量		g/m	20			
冷媒配管	室外機・室内ユニット間		mm	ガス側：φ12.7 液側：φ6.4		
	最大実長		m	30		
最大落差			m	室外機が上の場合 : 30 室外機が下の場合 : 30		
電源	漏電遮断器		(注8)	15A、30mA 0.1sec以下		
	手元開閉器	開閉器容量	A	15		
		ヒューズ	A	15		
		配線用遮断器	A	15		
電源配線	線径		電源線こう長(最大)			
			単線1.6mm 11 / 11			
			単線2.0mm 18 / 18			
			撚線3.5mm² 20 / 20			
			撚線5.5mm² 32 / 32			
			撚線8.0mm² - / -			
			撚線14.0mm² - / -			
			撚線22.0mm² - / -			
			撚線38.0mm² - / -			
	連絡線	室外機・室内ユニット間		70 m以下	単線1.6mm×3本	

(注1) 冷房・暖房性能および電気特性は、JIS B 8616:2015による温度条件、基準配管《配管相当長7.5m(P40~P63形は5m)、落差0m》のときの値です。

くく内は能力範囲を示します。

(注2) 電源電圧は、変動があった場合でも±10%を超えないようにしてください。

(注3) ワイヤレスリモコンスイッチは別売部品です。

(注4) 経済産業省告示213号「エアコンディショナーの性能の向上に関する製造事業者等の判断基準等」

(通称：省エネ法基準値)における通年エネルギー消費効率は、「APF (JIS B 8616:2006)」が適用されます。

(注5) 定格騒音(音響パワーレベル)は、JIS B 8616:2015に基づいた値です。

(注6) 運転音(音圧レベル)は、JIS B 8616:2006に基づいた値です。

(注7) 定格風量は「急」です。

(注8) 漏電遮断器が地絡保護専用の場合には手元開閉器+ヒューズ、または配線用遮断器を設けてください。漏電遮断器は、高調波対応品を使用してください。

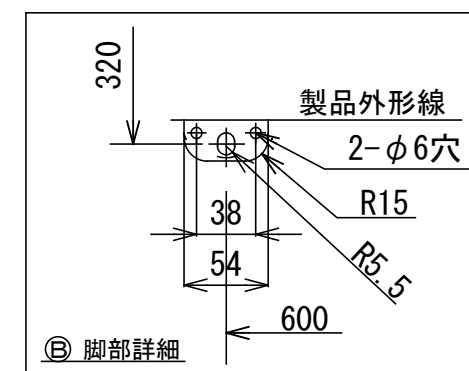
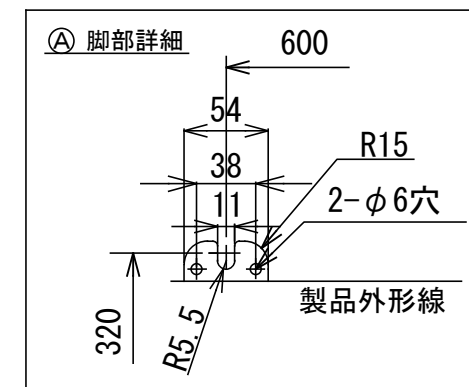
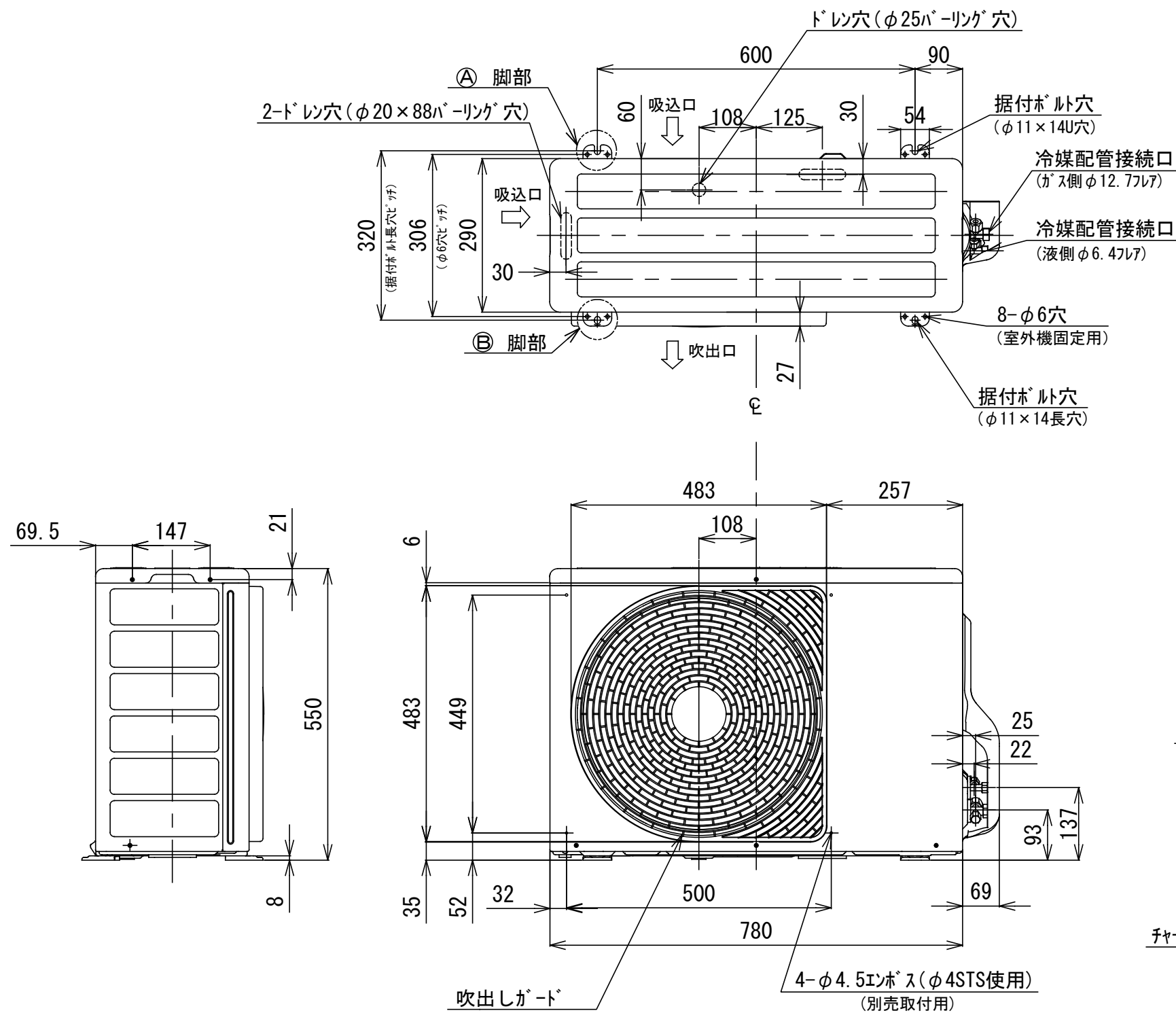
T2518214ZG - 01

東芝キヤリア株式会社

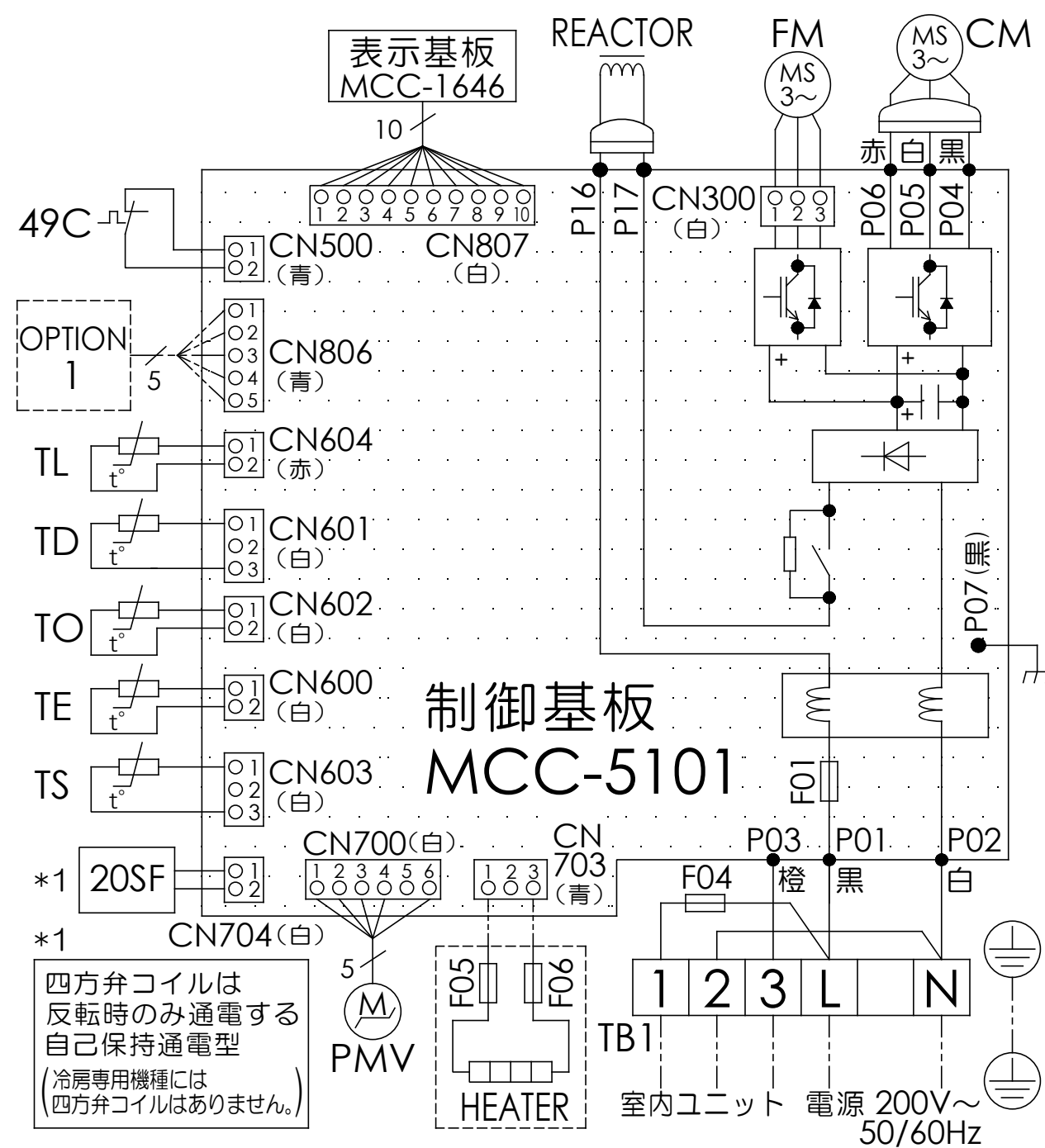


- 注) 1. 〇は端子板を示します。  
2. 破線、一点鎖線は現地配線を示します。  
3. 室外機、室内ユニットの内部配線は、各々の機種  
の配線図を参照してください。  
4. リモコン配線には極性がないので、室内ユニット  
端子板A, Bへの接続は逆になってもかまいません。

図 番	T25G1701	03	図 法
		214	
品 名	東芝パッケージエアコン外部結線図 (ワイヤレスシングルタイプ)	尺 度	単 位
形 名	東芝キャリア株式会社		



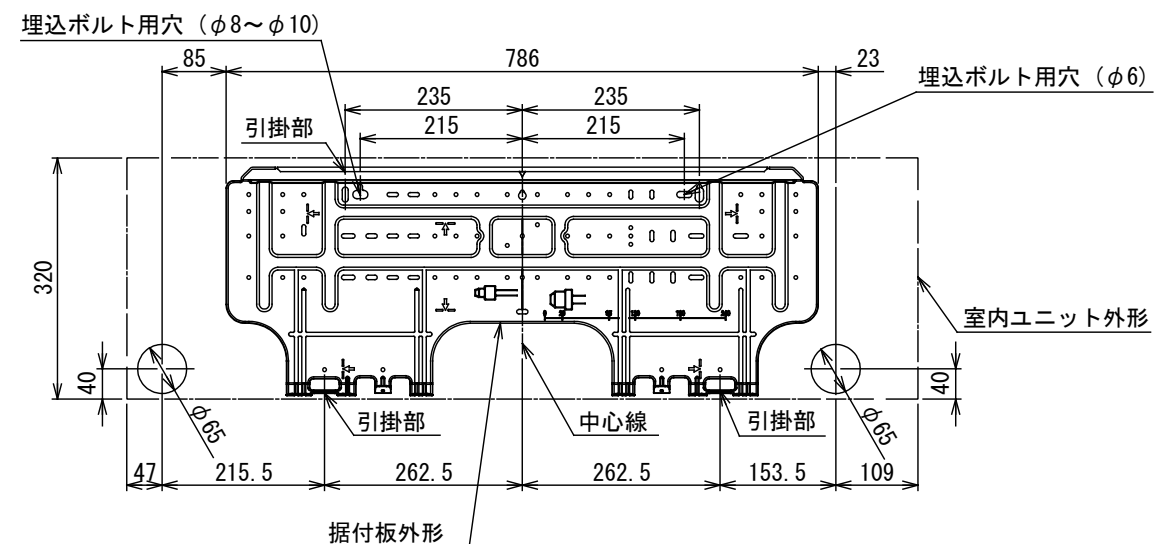
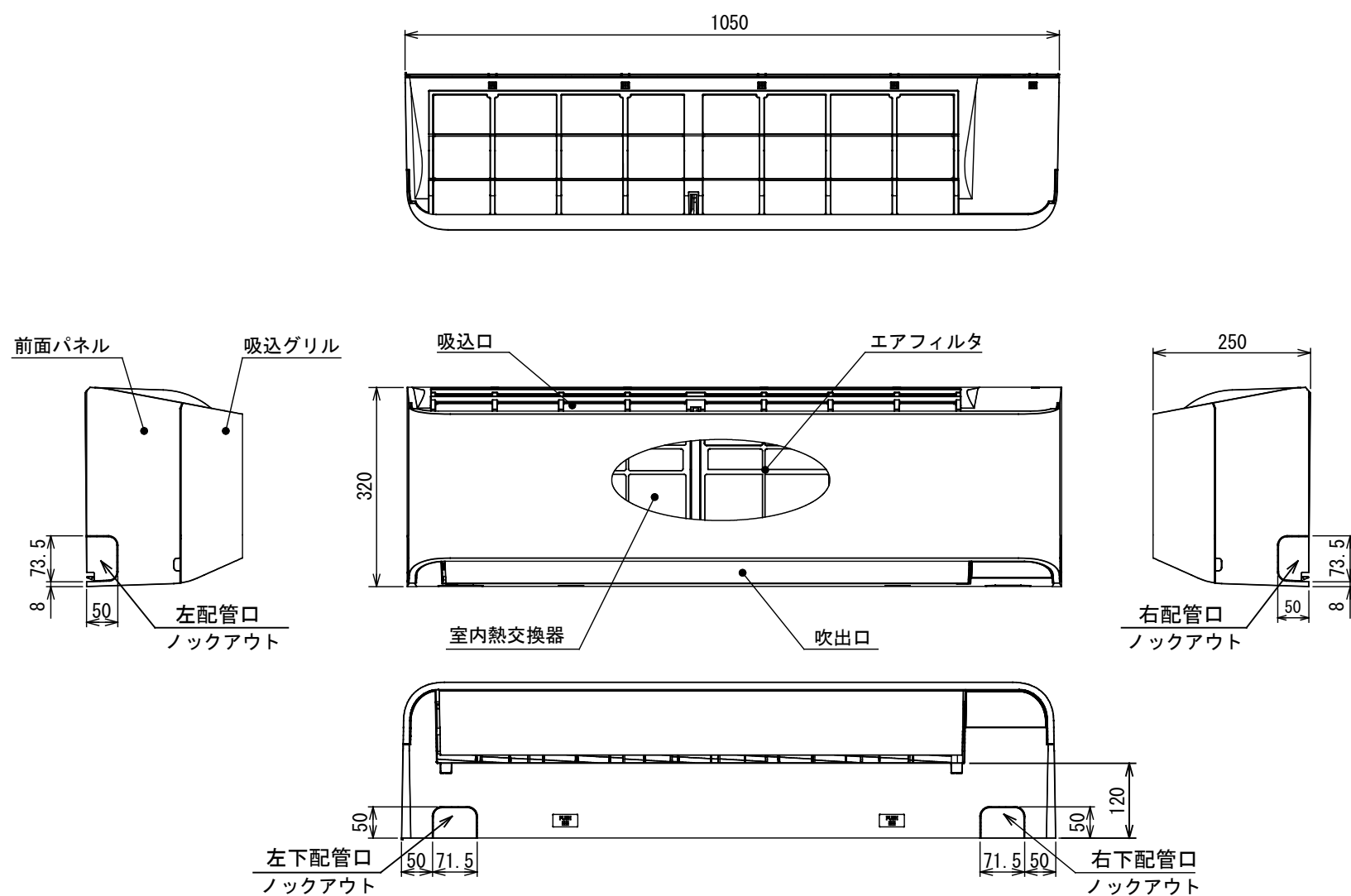
図番	T26C1823-ROA-RP403HSJZG	02	図法
		215	三角法
品名	東芝パッケージエアコン 外形図	尺度	単位
			m m
形名	ROA-RP403HSJZG	東芝キャリア株式会社	



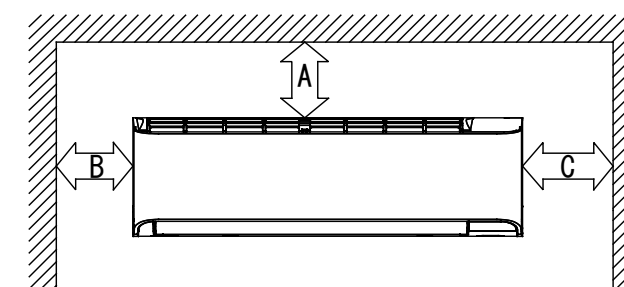
記号	品名
20SF	四方弁コイル(*1)
49C	圧縮機 バイメタルサーモ
CM	圧縮機
FM	ファンモータ
F01	FUSE (メイン電源用) T25A AC250V
F04	FUSE(室内-室外 渡り保護用) T10A AC250V
F05 F06	FUSE(別売底板 凍結防止ヒータ用) T3.15A AC250V
HEATER	ヒータ
OPTION1	外部入力
PMV	電子制御弁コイル
REACTOR	リアクタ
TB1	端子台
TD	配管温度センサ (吐出)
TE	熱交センサ1
TL	熱交センサ2
TO	外気温度センサ
TS	配管温度センサ (吸込)

1. 二点鎖線は現地配線、破線は別売付属品を示します。
2. □□は端子台、—○—は接続端子、□□はプリント基板のコネクタを示します。
3. ⊕は保護アースを示します。
4. ……はプリント基板を示します。

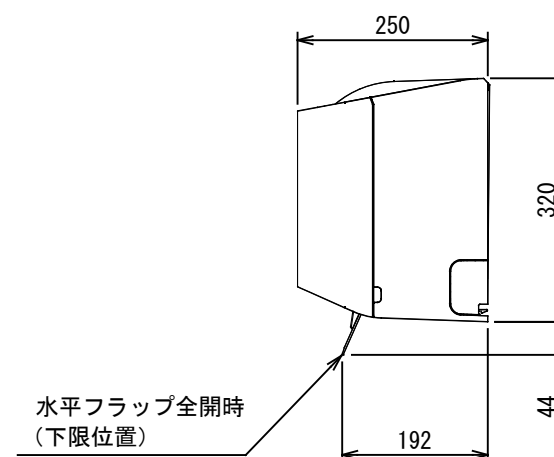
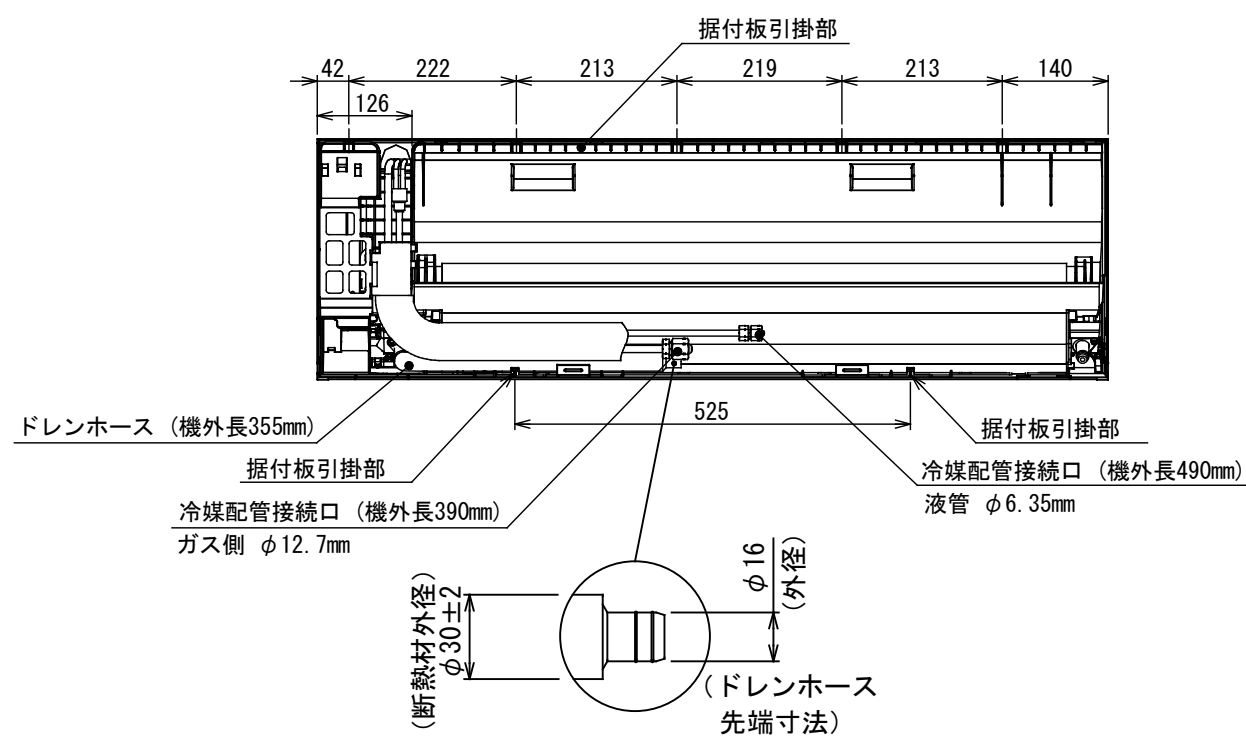
図番	T26D1828-R0A-RP403HSJZG	03	図法
品名	東芝パッケージエアコン 配線図	尺度	単位
形名	R0A-RP403HSJZG	東芝キヤリア株式会社	



サービスに必要なスペース



	距離
A	50mm 以上
B	50mm 以上
C	50mm 以上

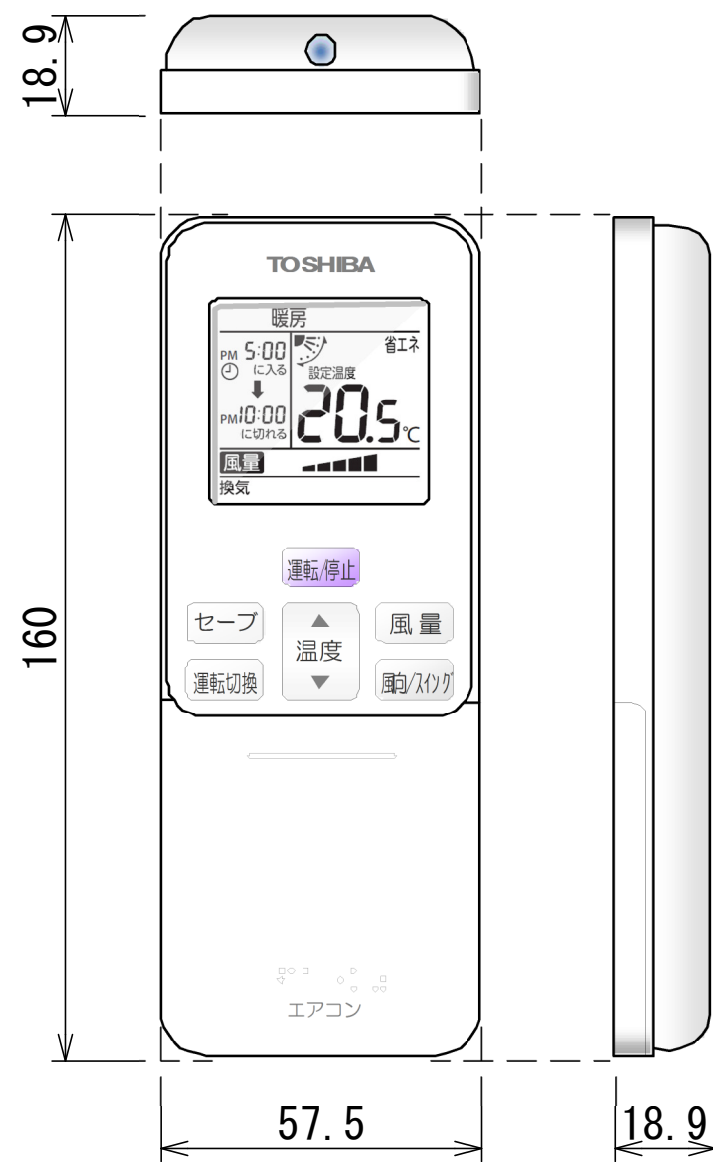


(単位 : mm)

適 用 機 種		図 面 番 号		T25A1816-03			
AIK-RP403H		品 名	東芝パッケージエアコン 外 形 図 (適用機種は左記)		尺 度	図 法	三 角 法
AIK-RP453H							
AIK-RP503H							
AIK-RP563H							
AIK-RP633H							
東芝キヤリア株式会社							



ワイヤレスリモコン寸法図



リモコンホルダー（付属）寸法図



リモコン単品形名	製品形名	本体色
WX-TA01GJ	RBC-ATX41	フルムーンホワイ

適 用 機 種		図 面 番 号		T29E1406-02			
RBC-ATX41		品 名	東芝パッケージエアコン用別売部品 外 形 図		尺 度	図 法	三 角 法
			ワイヤレスリモコンキット				
		東芝キヤリア株式会社					