

東芝パッケージエアコン  
ワイヤレスリモコン

## (空冷インバータヒートポンプ式天井カセット形1方向吹出しタイプ)

## 【グリーン購入法適合】

(50/60Hz)

冷房性能 (注1)	定格冷房標準能力		kW	5.0 < 1.2 ~ 5.6 >		
	顕 熱 比		-	0.65		
	定格冷房標準エネルギー消費効率		-	2.60		
	中間冷房標準能力		kW	2.3		
	中間冷房中温能力		kW	2.4		
	最小冷房中温能力		kW	1.4		
	定格暖房標準能力		kW	5.6 < 0.9 ~ 7.4 >		
	定格暖房標準エネルギー消費効率		-	3.73		
	中間暖房標準能力		kW	2.6		
	最小暖房標準能力		kW	1.4		
暖房性能 (注1)	最大暖房低温能力		kW	6.0		
	通年エネルギー消費効率		(注4)			
	APF2015 (JIS B 8616:2015)		-	5.3 / 5.3		
	APF (JIS B 8616:2006)		-	4.9		
	冷暖平均エネルギー消費効率		-	3.17 / 3.17		
	電 源		(注2)	単相 200V 50/60 Hz		
	消費電力	冷房	定格冷房標準	kW	1.92 / 1.92	
			中間冷房標準	kW	0.473 / 0.473	
			中間冷房中温	kW	0.415 / 0.415	
			最小冷房中温	kW	0.193 / 0.193	
消費電力	暖房	定格暖房標準	kW	1.50 / 1.50		
		中間暖房標準	kW	0.471 / 0.471		
		最小暖房標準	kW	0.228 / 0.228		
		最大暖房低温	kW	2.60 / 2.60		
電気特性 (注1)	運 転 電 流		(冷) (暖) (最大)	A	10.2 / 10.2 7.98 / 7.98 13.2 / 13.2	
	力 率		(冷) (暖)	%	94 / 94 94 / 94	
	始 動 電 流		A	- / -		
	形 名		AIU-RP563SH			
	外 装		グレー (断熱材貼付溶融亜鉛メッキ鋼板)			
	外形寸法	高 さ	mm	200		
		幅	mm	1,000		
		奥 行	mm	710		
		総 質 量		kg	20	
	二ツト	空 気 熱 交 換 器		フィンチューブ		
防 音 ・ 断 熱 材		難燃性ポリエチレンフォーム、発泡ポリスチレン				
送風装置		送 風 機		シロッコファン		
		風 量	(注7)			
		急/強+/強/弱+/弱	m³/min	13.0 / 12.5 / 12.0 / 11.3 / 11.0		
電 動 機		kW	0.094			
エ ア フ ィ ル タ		天井パネルに付属				
運 転 調 整 装 置		(注3)	ワイヤレスリモコンスイッチ			
ド レ ン ロ 径 (呼び径)		25(塩ビ管)				
定格騒音(音響パワーレベル)		(注5)				
急/強+/強/弱+/弱		dB(A)	53 / 52 / 51 / 50 / 49			
天井パネル	運転音(音圧レベル)		(注6)			
	急/強+/強/弱+/弱		dB(A)	38 / 37 / 36 / 35 / 34		
	電 熱 装 置		取付不可			
	形 名		RBC-US21PG(W)-1			
	外 装		(W) ムーンホワイト(マンセル2.5GY9.0/0.5)			
	外形寸法	高 さ	mm	20		
		幅	mm	1,230		
		奥 行	mm	800		
	(注3) 総 質 量		kg	5.5		

室 外 機	形 名		ROA-RP563HSJZG		
	外 装		シルキーシェード(マンセル1Y8.5/0.5)		
	外形寸法	高 さ	mm	550	
		幅	mm	780	
		奥 行	mm	290	
	総 質 量		kg	40	
	圧 縮 機	形 式	全密閉形		
		圧縮機用電動機定格出力	kW	1.11	
	極 数		6		
	空 気 熱 交 換 器		フィンチューブ		
機	冷 媒 制 御		(冷) (暖)	電子制御弁 電子制御弁	
	送風装置	送 風 機	プロペラファン		
		標 準 風 量	m³/min	36.7	
		電 動 機	kW	0.043	
	高 圧 ス イ ッ チ		MPa	-	
	低 圧 ス イ ッ チ		MPa	-	
	保 護 装 置		吐出温度センサー 過電流センサー 圧縮機サーモ		
	ケ ー ス ヒ ー タ		W	-	
	定格騒音(音響パワーレベル)	(冷)	dB	61	
		(暖)	dB	64	
運転音(音圧レベル)		(冷)	dB	45	
(注6) (暖)		dB	47		
IPコード		IPX4			
法定冷凍トン		1.09			
冷 媒 配 管	設計圧力	高 圧 部	MPa	4.15	
		低 圧 部	MPa	2.21	
	冷 媒 ・ 出 荷 時 封 入 量		kg	R32・1.10	
	冷 媒 追 加 不 要 の 最 大 実 長		m	20	
	冷 媒 追 加 量		g/m	20	
	室外機・室内ユニット間	mm	ガス側：φ12.7	液側：φ6.4	
		最 大 実 長	m	50	
	最 大 落 差		m	室外機が上の場合：30 室外機が下の場合：30	
電 源 配 線	漏 電 遮 断 器		(注8)	15A、30mA 0.1sec以下	
	手元開閉器	開 閉 器 容 量	A	15	
		ヒ ュ ー ズ	A	15	
	配線用遮断器	A	15		
	電 源 配 線	線 径	電源線こう長(最大)		
			単線1.6mm	11 / 11	
			単線2.0mm	18 / 18	
			燃線3.5mm²	20 / 20	
			燃線5.5mm²	31 / 31	
燃線8.0mm²			- / -		
燃線14.0mm²			- / -		
燃線22.0mm²			- / -		
燃線38.0mm²	- / -				
連 絡 線	室外機・室内ユニット間	70 m以下	単線1.6mm×3本		

(注1) 冷房・暖房性能および電気特性は、JIS B 8616：2015による温度条件、基準配管《配管相当長7.5m(P40～P63形は5m)、落差0m》のときの値です。  
く ) 内は能力範囲を示します。

(注2) 電源電圧は、変動があった場合で±10%を超えないようにしてください。

(注3) 天井パネル・ワイヤレスリモコンスイッチは別売部品です。

(注4) 経済産業省告示213号「エアコンディショナーの性能の向上に関する製造事業者等の判断基準等」  
(通称：省エネ法基準値) における通年エネルギー消費効率は、「APF (JIS B 8616：2006)」が適用されます。

(注5) 定格騒音 (音響パワーレベル) は、JIS B 8616：2015 に基づいた値です。

(注6) 運転音 (音圧レベル) は、JIS B 8616：2006 に基づいた値です。

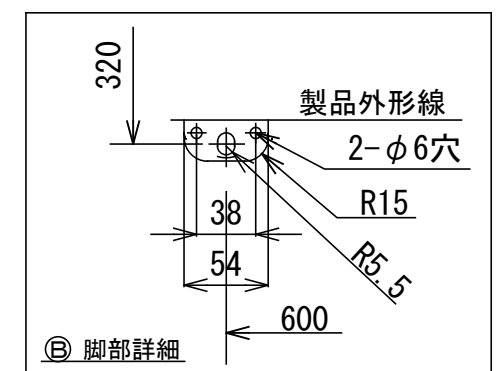
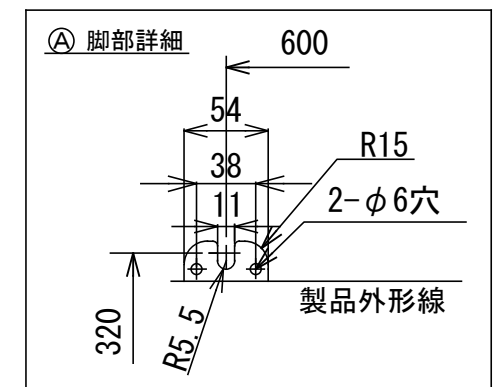
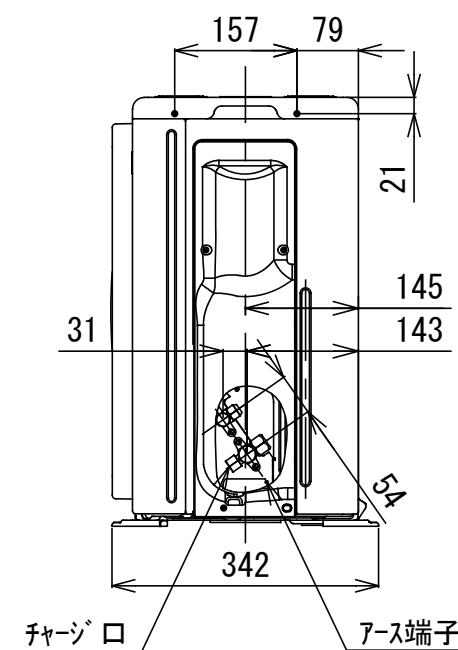
(注7) 定格風量は「急」です。

(注8) 漏電遮断器が地絡保護専用の場合には手元開閉器+ヒューズ、または配線用遮断器を設けてください。漏電遮断器は、高調波対応品を使用してください。



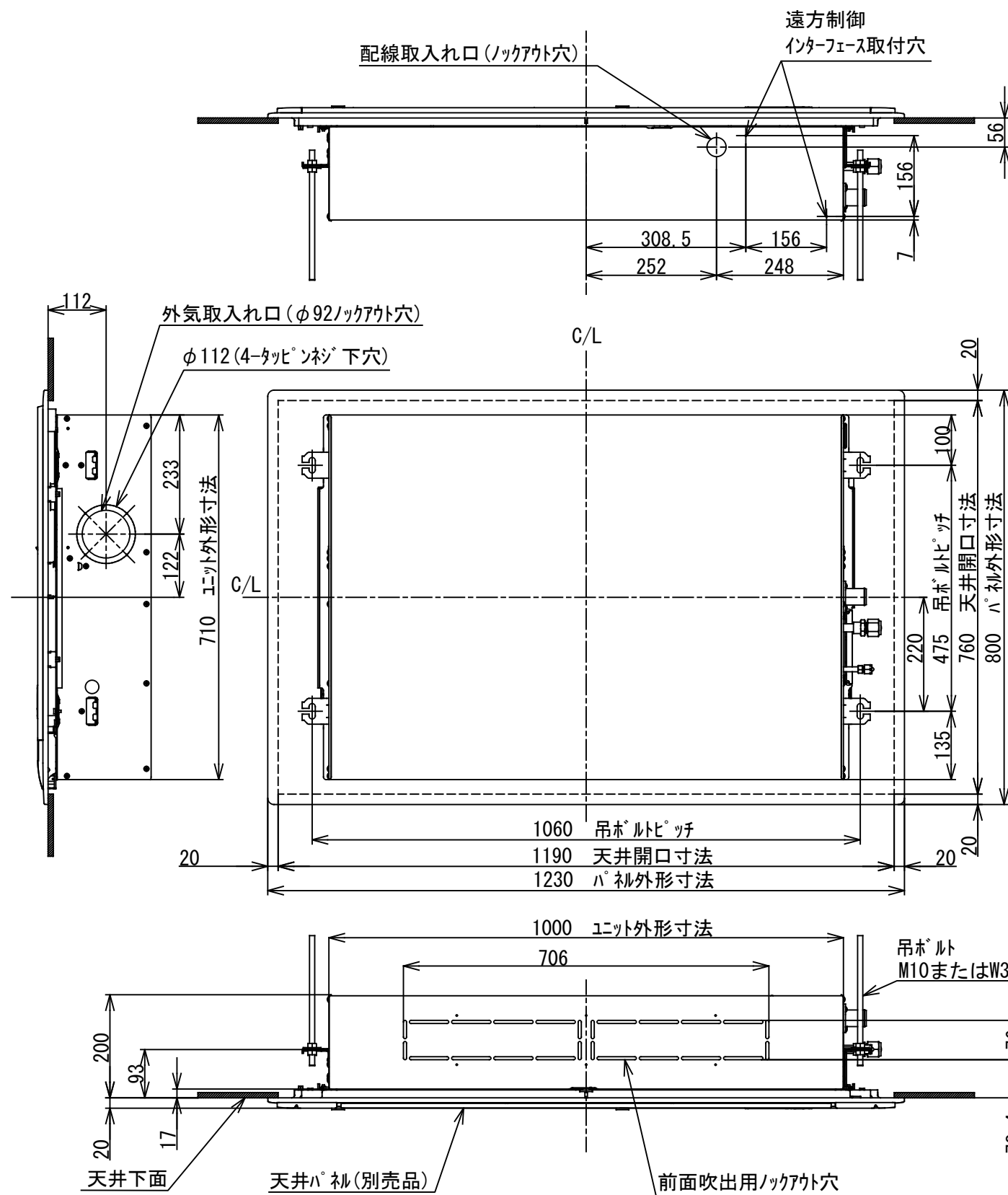
- 注) 1. 〇は端子板を示します。  
2. 破線、一点鎖線は現地配線を示します。  
3. 室外機、室内ユニットの内部配線は、各々の機種  
の配線図を参照してください。  
4. リモコン配線には極性がないので、室内ユニット  
端子板A, Bへの接続は逆になってもかまいません。

図 番	T25G1701	03	図 法
		214	
品 名	東芝パッケージエアコン外部結線図 (ワイヤレスシングルタイプ)	尺 度	単 位
形 名	東芝キャリア株式会社		

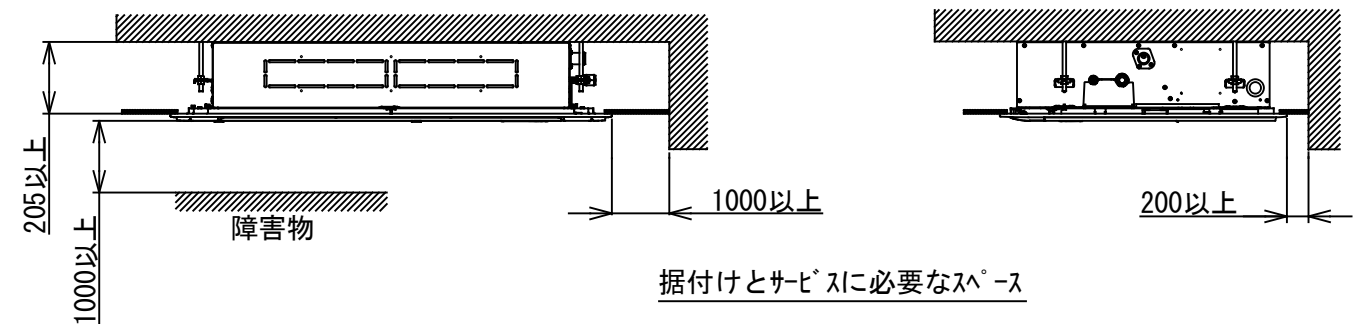


図番	T26C1823-ROA-RP563HSJZG	02	図法
		215	三角法
品名	東芝パッケージエアコン 外形図	尺度	単位
			m m
形名	ROA-RP563HSJZG	東芝キャリア株式会社	

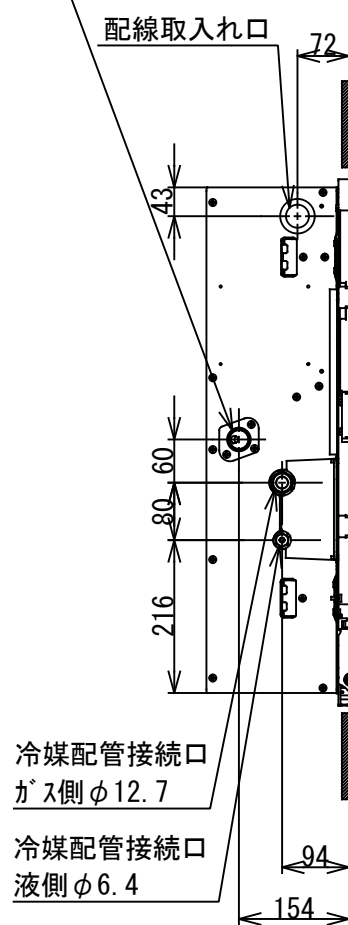




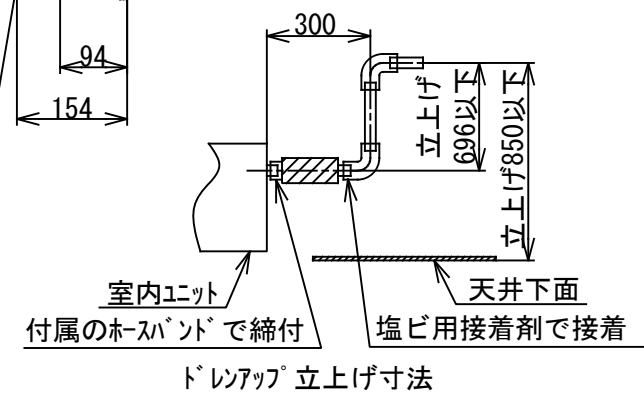
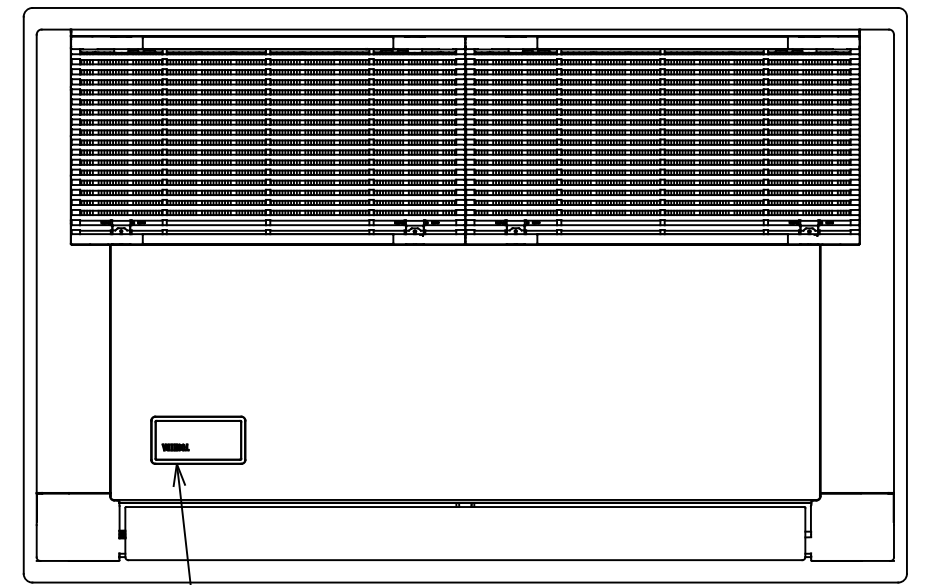
注) 1. 装置銘板の貼付位置  
 室内ユニット本体：電気部品箱カバー表面  
 天井パネル：吸込口内










ドレン配管接続口  
 (必ず付属のフレキシブルホースを接続すること)



冷媒配管接続口  
 ガス側φ12.7  
 冷媒配管接続口  
 液側φ6.4



図番	T25A1822-AIU-RP563SH	02	図法
品名	東芝パッケージエアコン外形図 (天井カセット形 1方向吹出しタイプ)	214	三角法
形名	AIU-RP563SH	尺度	単位
			m m
	東芝キャリア株式会社		

	現地配線
	保護アース
	端子台
	接続端子
	コネクタ
	プリント基板
	別売品

	記 号	品 名
	CN* *	コネクタ
	DM	ドレンポンプモータ
	F01	ヒューズ
	FM	送風用電動機
	FS	フロートスイッチ
	LM	ルーパーマータ
	SW501	ディップスイッチ
	TA	室温センサ
	TB01,02	ターミナルブロック
	TC,TCJ	熱交センサ
別 売 品	HA	JEMA標準HA端子-A
	RY01	リレー
	SW1,2,3	切替スイッチ
	TB1	ターミナルブロック

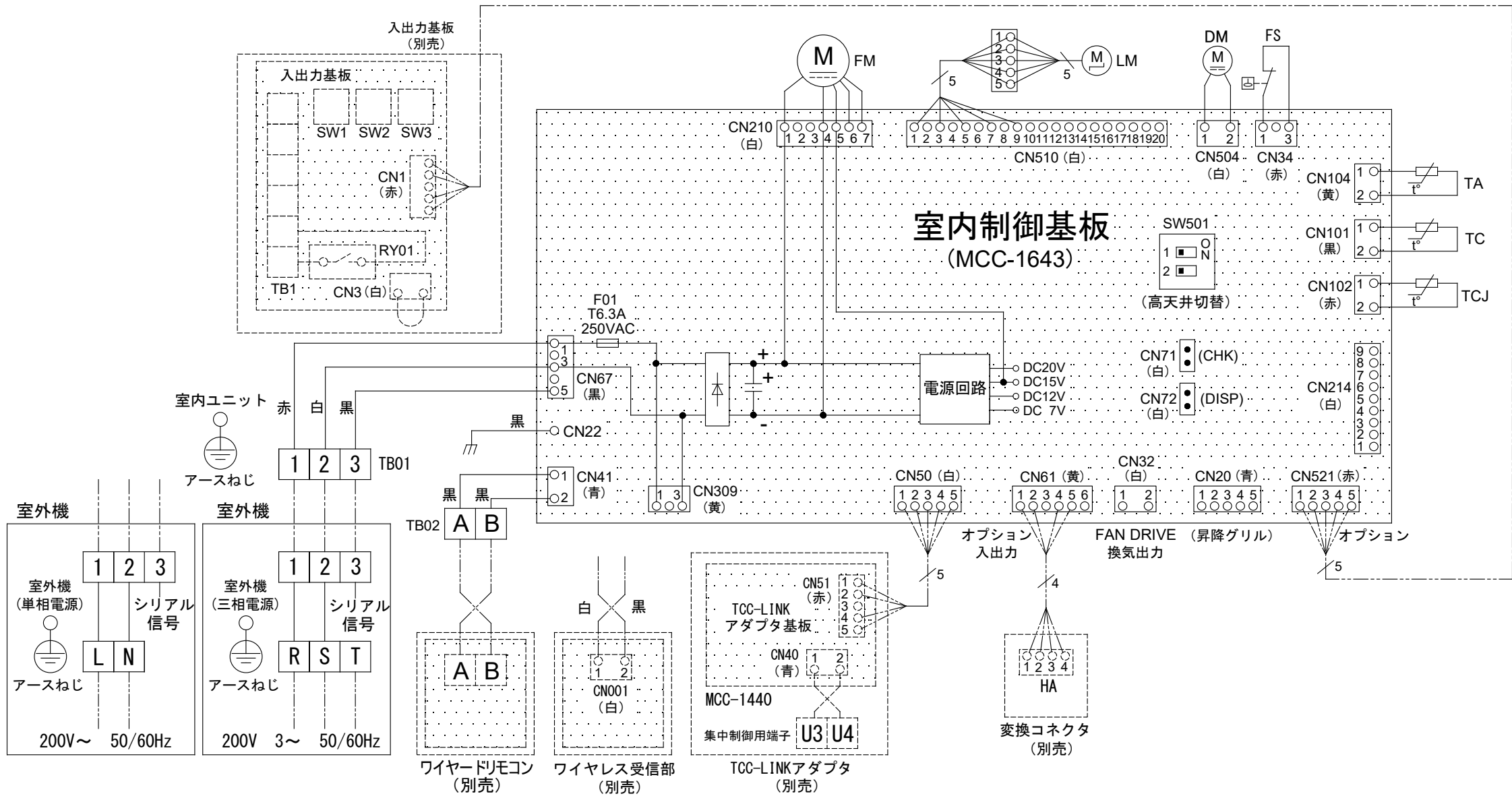
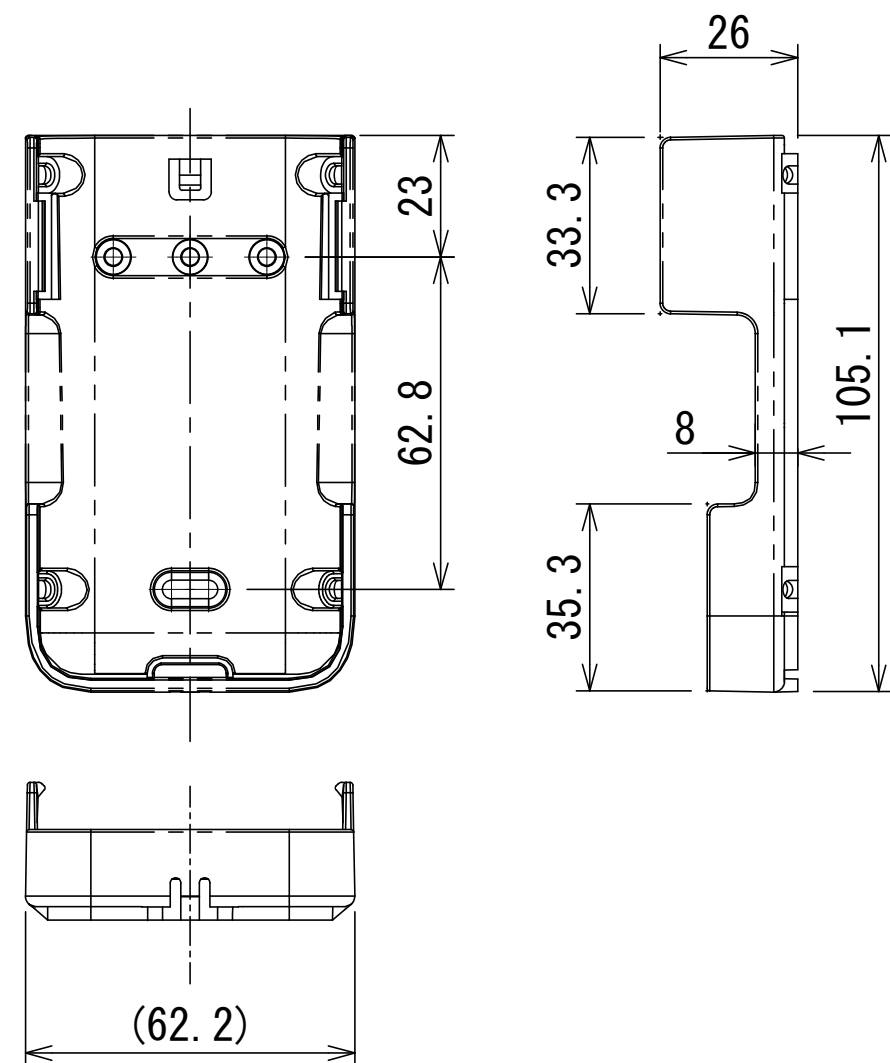


図 番	T25B1808-AIU-RP563SH		02	図 法
			214	
品 名	東芝パッケージエアコン配線図 (天井カセット形 1 方向吹出しタイプ)		尺 度	単 位
形 名	AIU-RP563SH	東芝キヤリア株式会社		

ワイヤレスリモコン寸法図



リモコンホルダー（付属）寸法図



リモコン単品形名	製品形名	本体色
WX-TA01GJ	RBC-ATX41	フルムーンホワイ

適用機種		図面番号		T29E1406-02			
RBC-ATX41		品名	東芝パッケージエアコン用別売部品 外形図		尺度	図法	三角法
			ワイヤレスリモコンキット				
		東芝キヤリア株式会社					