

東芝パッケージエアコン
ワイヤレスリモコン

(空冷インバータヒートポンプ式天井カセット形2方向吹出しタイプ)

【グリーン購入法適合】

(50/60Hz)

冷房性能 (注1)	定格冷房標準能力		kW	5.0 < 1.2 ~ 5.6 >		室内機	形 名		ROA-RP563HSZ						
	顕 熱 比		-	0.71			外 装		シルキーシェード(マンセル1Y8.5/0.5)						
	定格冷房標準エネルギー消費効率		-	3.21			外形寸法	高 さ	mm	550					
	中間冷房標準能力		kW	2.3				幅	mm	780					
	中間冷房中温能力		kW	2.4				奥 行	mm	290					
	最小冷房中温能力		kW	1.4			総 質 量		kg	39					
	定格暖房標準能力		kW	5.6 < 0.9 ~ 7.4 >			形 式		全密閉形						
	定格暖房標準エネルギー消費効率		-	3.73			圧 縮 機	圧縮機用電動機定格出力	kW	1.11					
	中間暖房標準能力		kW	2.6				極 数	6						
	最小暖房標準能力		kW	1.4			空 気 熱 交 換 器		フィンドチューブ						
暖房性能 (注1)	最大暖房低温能力		kW	6.0		室外機	冷 媒 制 御		(冷)	電子制御弁					
	通 年 エ ネ ル ギ ー 消 費 効 率		(注4)					(暖)	電子制御弁						
	APF2015 (JIS B 8616:2015)		-	5.6 / 5.6			送風装置	送 風 機	プロペラファン						
APF (JIS B 8616:2006)		-	5.0					標 準 風 量	m³/min	36.7					
冷暖平均エネルギー消費効率		-	3.47 / 3.47					電 動 機	kW	0.043					
電気特性 (注1)	電 源		(注2)	三相 200V 50/60 Hz			機	高 圧 ス イ ッ チ		MPa	-	-			
	消費電力	冷 房	定格冷房標準	kW	1.56 / 1.56			低 圧 ス イ ッ チ		MPa	-	-			
			中間冷房標準	kW	0.462 / 0.462			保 護 装 置		吐出温度センサー 過電流センサー 圧縮機サーモ					
			中間冷房中温	kW	0.388 / 0.388										
			最小冷房中温	kW	0.188 / 0.188										
		暖 房	定格暖房標準	kW	1.50 / 1.50			ケ ー ス ヒ ー タ		W	-				
	中間暖房標準		kW	0.452 / 0.452		定格騒音(音響パワーレベル)		(冷)	dB	61					
	最小暖房標準		kW	0.222 / 0.222		(注5)		(暖)	dB	64					
	最大暖房低温		kW	2.86 / 2.86		運転音(音圧レベル)		(冷)	dB	45					
	運 転 電 流		(冷)	4.89 / 4.89				(注6)	(暖)	dB	47				
		(暖)	4.71 / 4.71			IPコード		IPX4							
		(最大)	9.00 / 9.00			法定冷凍トン		1.09							
力 率	(冷)		92 / 92			設計圧力	高 圧 部		MPa	4.15					
	(暖)		92 / 92				低 圧 部		MPa	2.21					
	始 動 電 流		A	- / -			冷 媒 ・ 出 荷 時 封 入 量		kg	R32・1.10					
室内機	形 名		AIU-RP563WH					冷 媒 追 加 不 要 の 最 大 実 長		m	20				
	外 装		シルバー(溶融亜鉛メッキ鋼板)					冷 媒 追 加 量		g/m	20				
	外形寸法	高 さ		mm	345			冷 媒 配 管	室外機・室内ユニット間		mm	ガス側：φ12.7 液側：φ6.4			
		幅		mm	1,180										
		奥 行		mm	570										
	総 質 量		kg	25			最 大 実 長		m	50					
	空 気 熱 交 換 器		フィンドチューブ						最 大 落 差		m	室外機が上の場合：30 室外機が下の場合：30			
	防 音 ・ 断 熱 材		難燃性ポリエチレンフォーム、発泡ポリスチレン												
	送風装置	送 風 機		シロッコファン											
		風 量		(注7)	m³/min	15.0 / 13.5 / 12.5 / 11.0 / 10.3									
急/強+/強/弱+/弱															
電 動 機		kW	0.094												
天井パネル	エ ア フ ィ ル タ		天井パネルに付属					電 源 配 線	線 径		電源線こう長(最大)				
	運 転 調 整 装 置		(注3)	ワイヤレスリモコンスイッチ			単線1.6mm		19 / 19						
	ド レ ン 口 径 (呼び径)		25(塩ビ管)						単線2.0mm		30 / 30				
	定格騒音(音響パワーレベル)		(注5)	dB(A)	50 / 49 / 48 / 47 / 45				燃線3.5mm ²		34 / 34				
	急/強+/強/弱+/弱		燃線5.5mm ²						54 / 54						
	運転音(音圧レベル)		(注6)						燃線8.0mm ²		- / -				
			急/強+/強/弱+/弱	燃線14.0mm ²					- / -						
	電 熱 装 置		取付不可						燃線22.0mm ²		- / -				
									燃線38.0mm ²		- / -				
	形 名		RBC-UW803PG(W)						連 絡 線	室外機・室内ユニット間		70 m以下	単線1.6mm×3本		
外 装		(W)ムーンホワイト(マンセル2.5GY9.0/0.5)													
外形寸法	高 さ		mm	20											
	幅		mm	1,415											
	奥 行		mm	680											
(注3) 総 質 量		kg	14.0												

(注1) 冷房・暖房性能および電気特性は、JIS B 8616:2015による温度条件、基準配管《配管相当長7.5m(P40~P63形は5m)、落差0m》のときの値です。
く) 内は能力範囲を示します。

(注2) 電源電圧は、変動があった場合で±10%を超えないようにしてください。

(注3) 天井パネル・ワイヤレスリモコンスイッチは別売部品です。

(注4) 経済産業省告示213号「エアコンディショナーの性能の向上に関する製造事業者等の判断基準等」
(通称：省エネ法基準値)における通年エネルギー消費効率は、「APF (JIS B 8616:2006)」が適用されます。

(注5) 定格騒音(音響パワーレベル)は、JIS B 8616:2015に基づいた値です。

(注6) 運転音(音圧レベル)は、JIS B 8616:2006に基づいた値です。

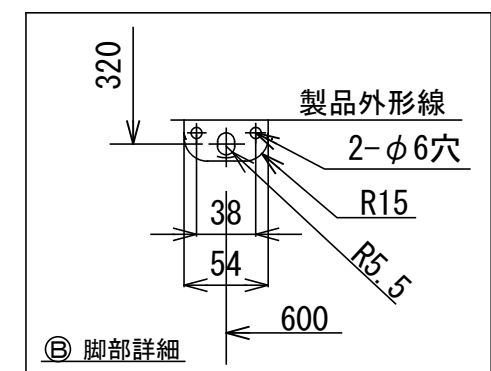
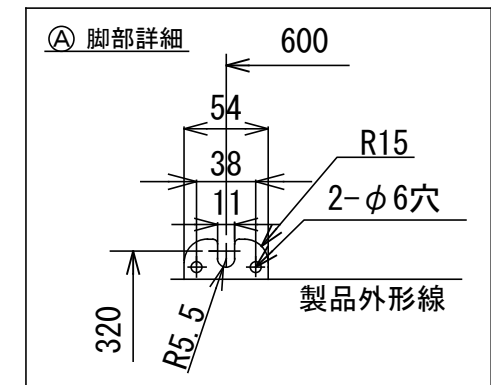
(注7) 定格風量は「急」です。

(注8) 漏電遮断器が地絡保護専用の場合には手元開閉器+ヒューズ、または配線用遮断器を設けてください。漏電遮断器は、高調波対応品を使用してください。

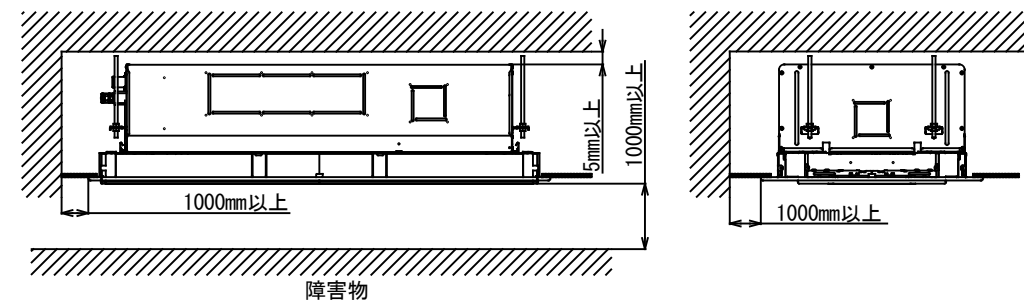
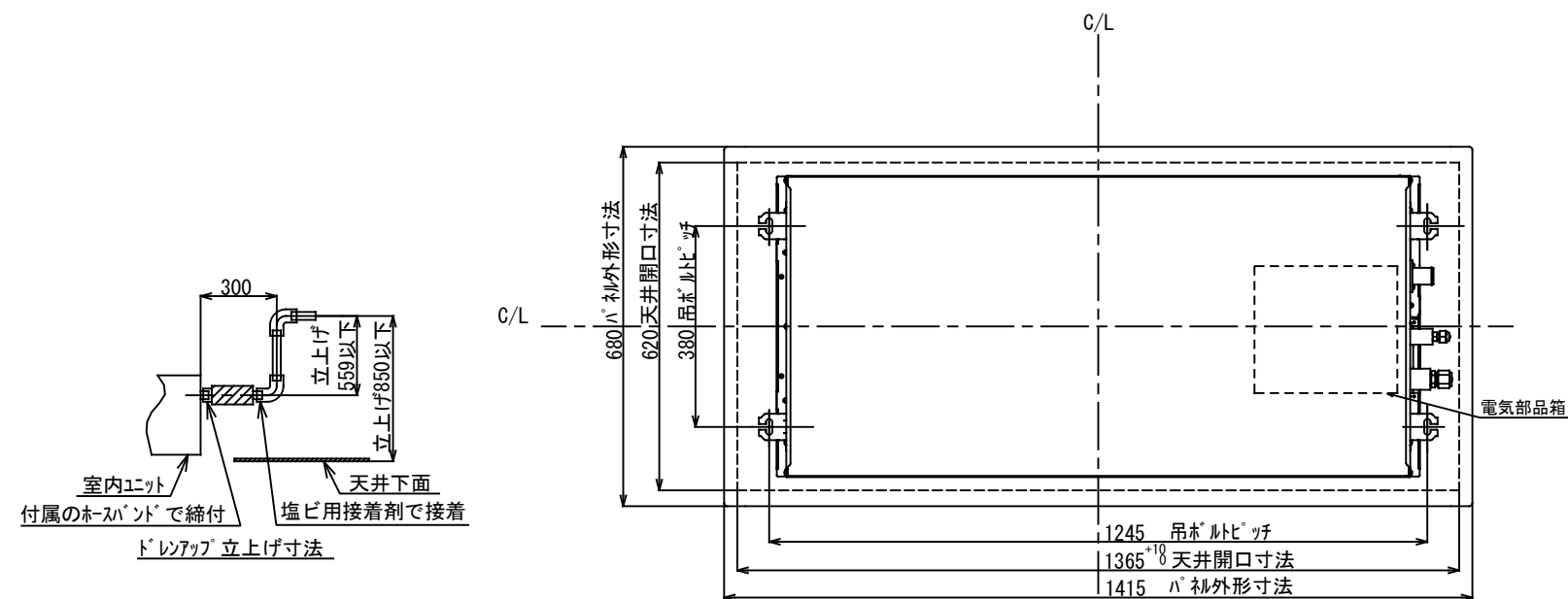


- 注) 1. 〇は端子板を示します。
2. 破線、一点鎖線は現地配線を示します。
3. 室外機、室内ユニットの内部配線は、各々の機種の配線図を参照してください。
4. リモコン配線には極性がないので、室内ユニット端子板A, Bへの接続は逆になってもかまいません。

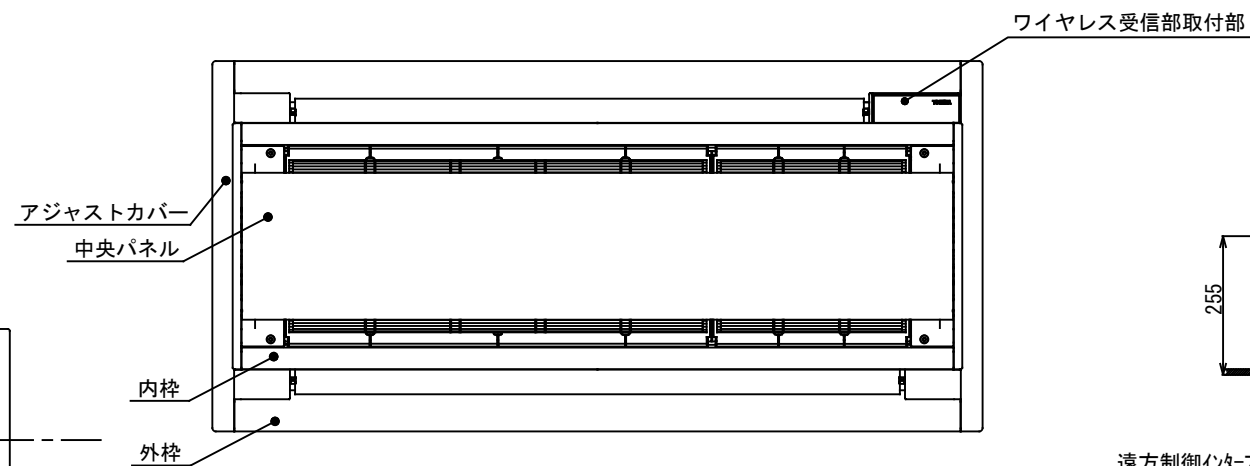
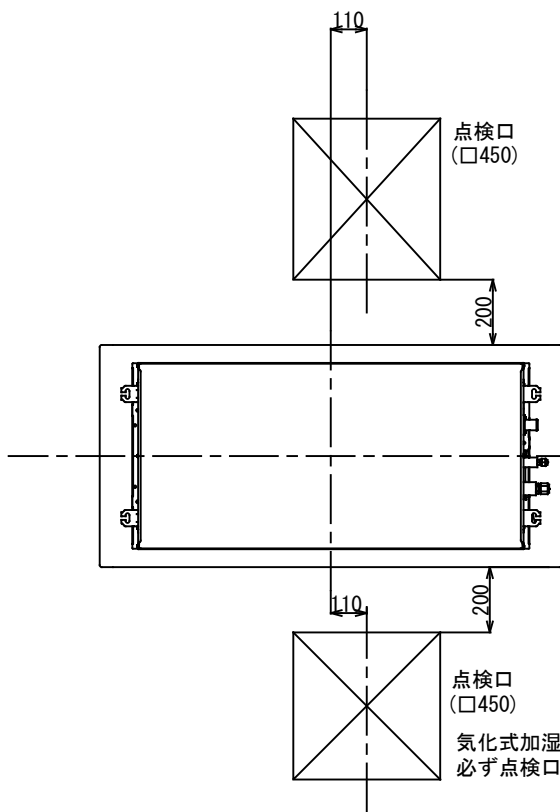
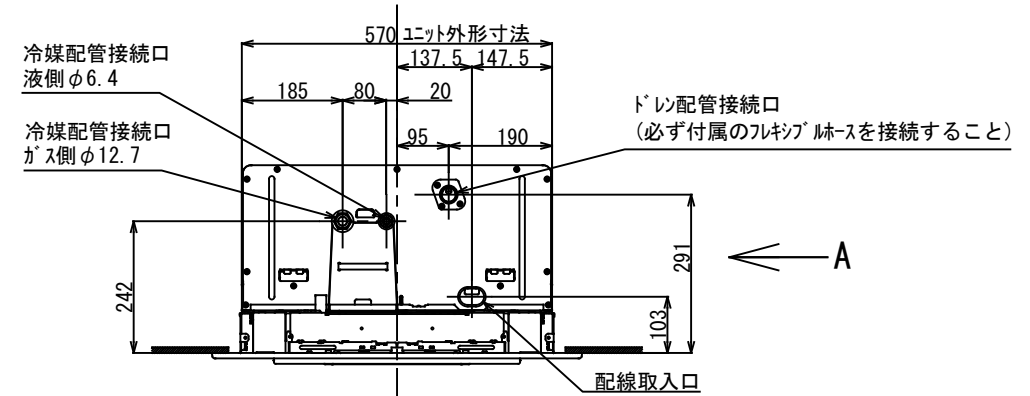
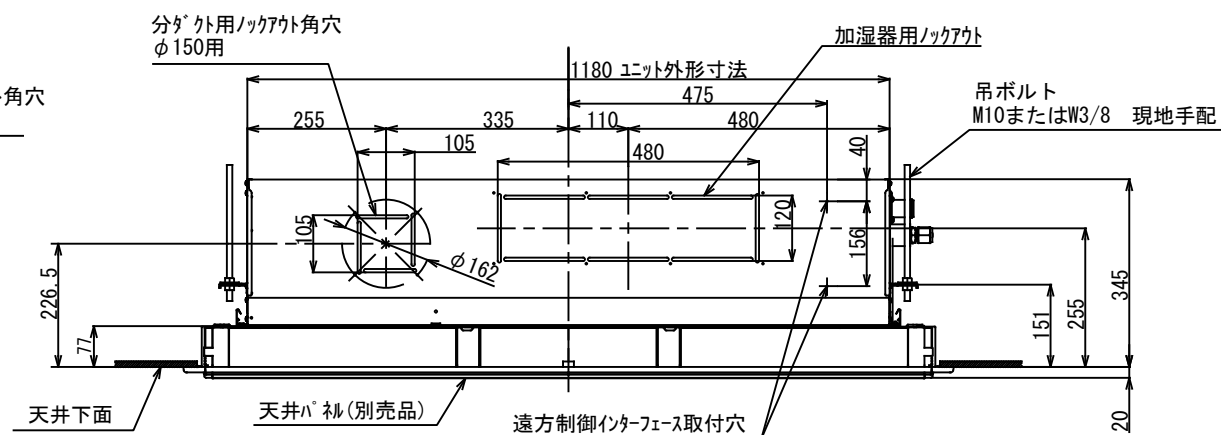
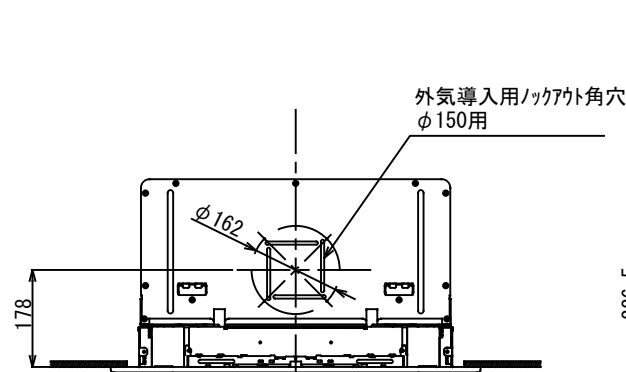
図番	T25G1702	03	図法
		214	
品名	東芝パッケージエアコン外部結線図 (ワイヤレスシングルタイプ)	尺度	単位
形名	日本キャリア株式会社		



図番	T26C1823-R0A-RP563HSZ	02	図法
		215	三角法
品名	東芝パッケージエアコン 外形図	尺度	単位
			m m
形名	R0A-RP563HSZ	日本キャリア株式会社	



据え付けとサービスに必要なスペース



標準パネル質量	14 (kg)
標準パネル材質	中央パネル：鉄（塗装）
	内枠：アルミニウム（塗装）
	外枠・アジャストカバー：樹脂（PS）
標準パネル外装色	ムーンホワイト（マンセル記号 2.5GY9.0/0.5）

注）1. 装置銘板の貼付位置
室内ユニット本体：電気部品箱カバー表面
天井パネル：吸込口内

図番	T25A1819-AIU-RP563WH	02	図法
		214	三角法
品名	東芝パッケージエアコン外形図 （天井カセット形2方向吹出しタイプ）	尺度	単位
			mm
形名	AIU-RP563WH	日本キャリア株式会社	

-----	現地配線
⏏	保護アース
□	端子台
○	接続端子
○	コネクタ
□	プリント基板
-----	別売品

記 号	品 名
CN* *	コネクタ
DM	ドレンポンプモータ
F01	ヒューズ
FM	送風用電動機
FS	フロートスイッチ
LM1,2	ルーバモータ
SW501	ディップスイッチ
TA	室温センサ
TB01,02	ターミナルブロック
TC,TCJ	熱交センサ
F02	ヒューズ
HA	JEMA標準HA端子-A
RY01	リレー
SV1,2	給水用電磁弁
SW1,2,3	切替スイッチ
TB1	ターミナルブロック

別
売
品

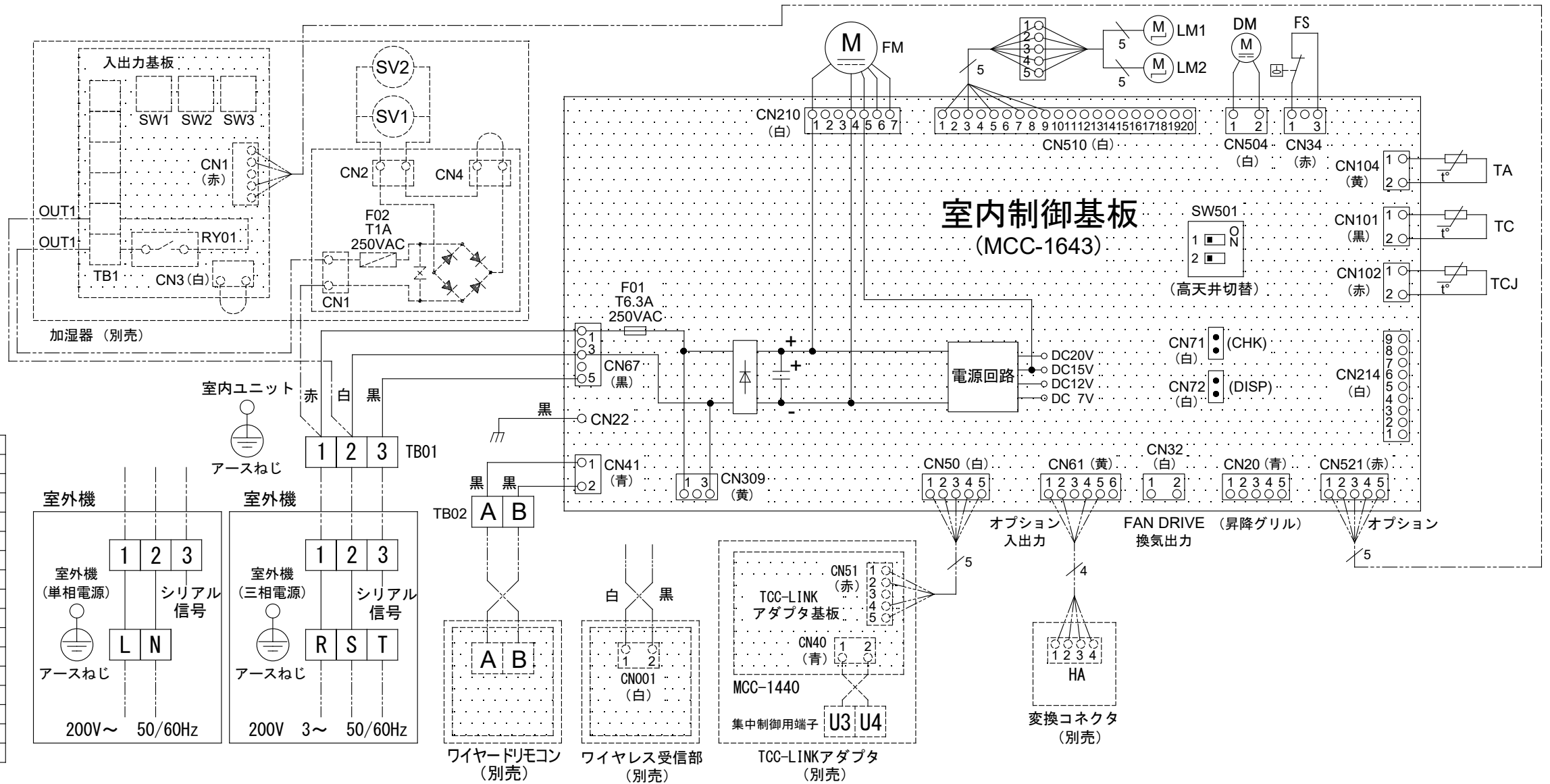
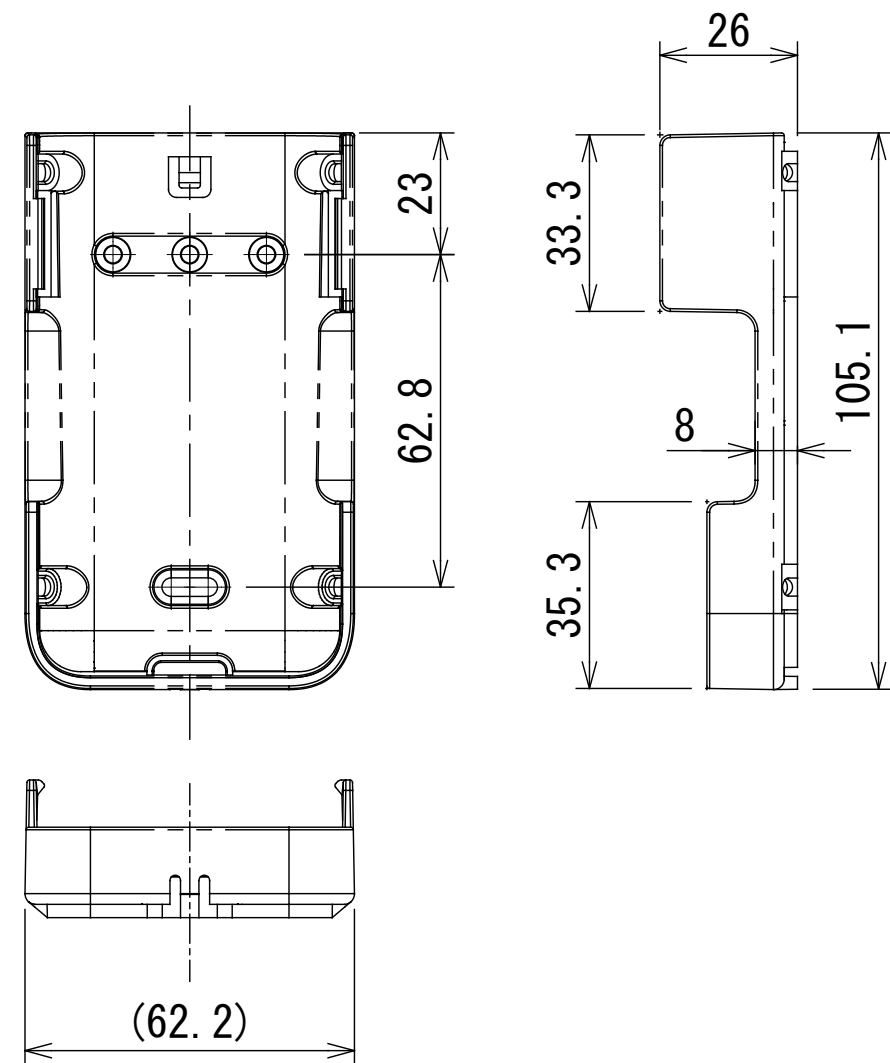


図 番	T25B1807-AIU-RP563WH	03	図 法
品 名	東芝パッケージエアコン配線図 (天井カセット形2方向吹出しタイプ)	214	尺 度 単 位
形 名	AIU-RP563WH	日本キャリア株式会社	

ワイヤレスリモコン寸法図



リモコンホルダー（付属）寸法図



リモコン単品形名	製品形名	本体色
WX-TA01GJ	RBC-ATX41	フルムーンホワイト

適用機種		図面番号		T29E1406-02			
RBC-ATX41		品名	東芝パッケージエアコン用別売部品 外形図		尺度	図法	三角法
			ワイヤレスリモコンキット				
		日本キャリア株式会社					