

注1、ユニットの周囲には最低下記のサービススペースを確保してください。

正面 0.7m

側面 0.6m (配管側)

後面 0.6m (工事取付け別売ヒータ組込の場合)

2、左勝手(L)の場合の配管接続口は、点線で示した位置となります。指定勝手方向にて製作いたします。

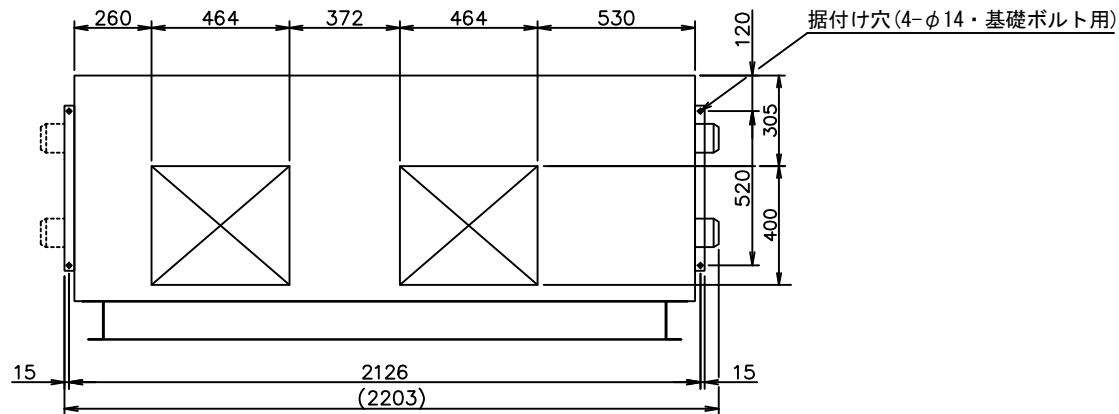
注文の際、勝手方向をお知らせください。

また、左勝手(L)の場合、温水コイル、電気ヒータの取付けはできません。

3、配管中の一番高い所にエア抜きコックを、一番低い所に水抜きコックを取付けてください。

4、フィルタの取出しは、左右どちらも可能です。

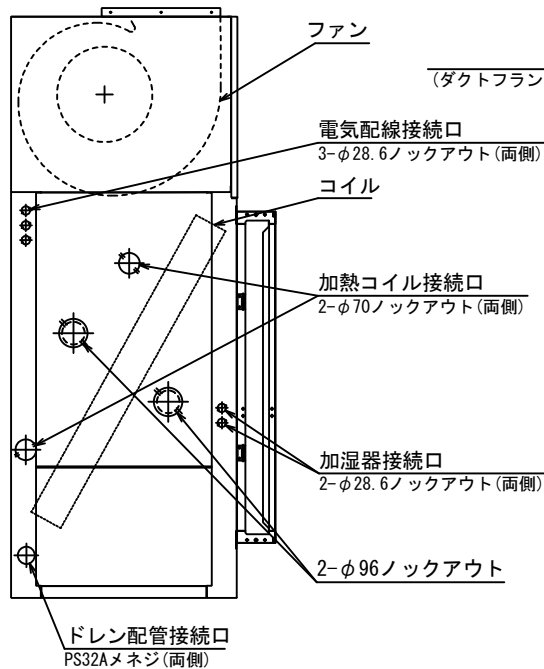
(引抜きスペース 0.5m)



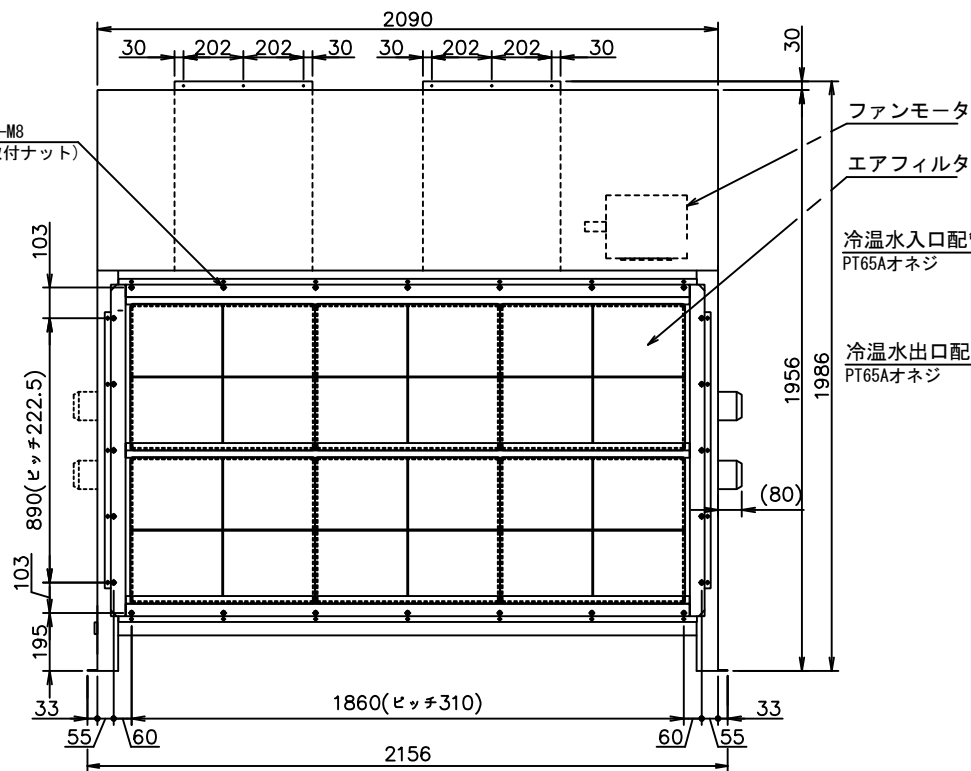
IE3モータ対応

搭載可能モータ: 5.5kW

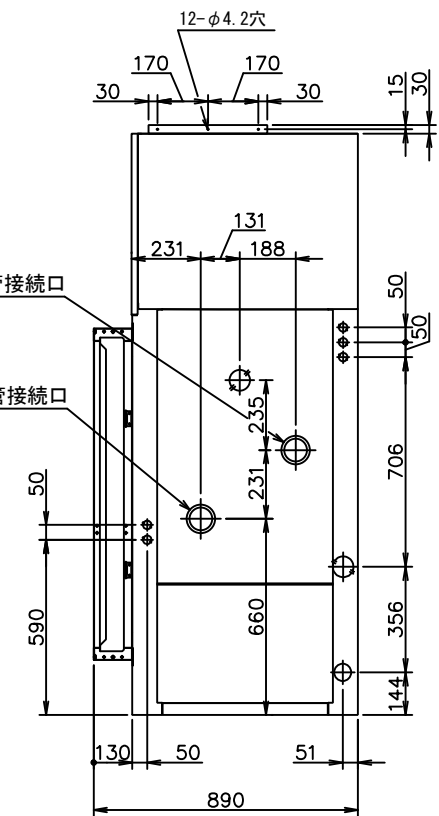
平面図



左側面図



正面図



右側面図

通用機種 RAA-2442PD-R/L	作成	照査	承認	JOB番号	品名	パッケージエアハン床置ダクト形 外形図	R	1
				納入先	左記		度	18
				客先				
	日付				図番	40RWA102-13	頁	1 / 1
							改版	-

東芝キヤリア株式会社