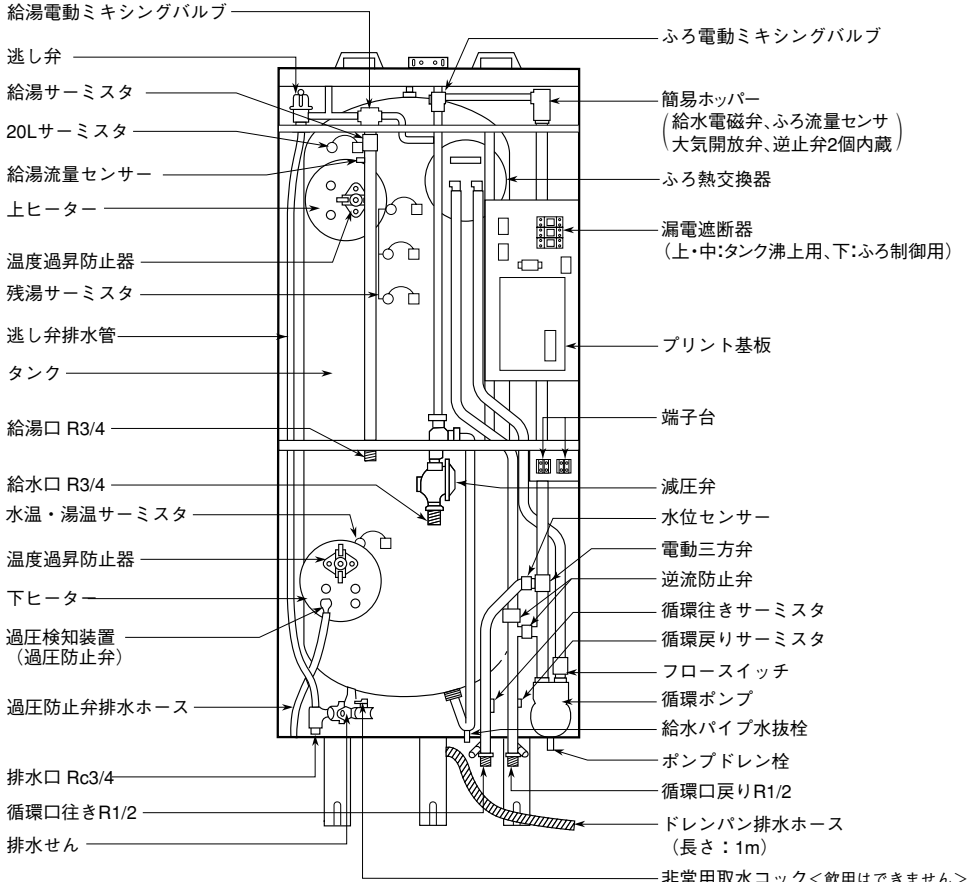


＜内部構造図＞



注意事項

1) 給水・給湯配管条件

- この商品は内蔵減圧弁からの2次給水は取れません。シャワーはサーモスタット式混合水栓をおすすめします。
- 温水器下方への給湯配管は空気を吸込む恐れがありますので、避けてください。やむを得ず下方配管をする場合は缶体負圧破壊事故を防ぐため、下方給湯は温水器上面から下方へ5mまでとしてください。

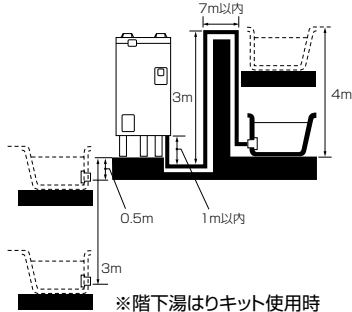
2) 浴槽配管設計条件

- 集合住宅の場合、自動運転音が階下や隣室に伝わり、問題となる場合がありますのでご注意ください。
- また、戸建て住宅でも隣室と接近する場合にはご注意ください。
- 配管の最大延長は右表を参照してください。
- 階下湯はりの場合は、別売の階下湯はりキット (HPL-UD1F) を使用し、温水器設置面から循環金具のセンターまで3m以内にしてください。
- 鳥居配管は落差3m以内 (配管径13Aまたは15A) にしてください。
- ※ただし、下方1m以内、横引き7m以内 (1ヶ所) としてください。
- 本体1台で2個の浴槽と接続しないでください。

3) 深夜電力で使用時は昼間電力の200Vが必要です。

・耐熱塩ビ管・架橋ポリエチレン管 ・ポリブデン管・銅管		
	管径	配管延長
1階・2階 階下※	13Aまたは15A	15m10曲り以内

※階下湯はりキット使用時



仕様表

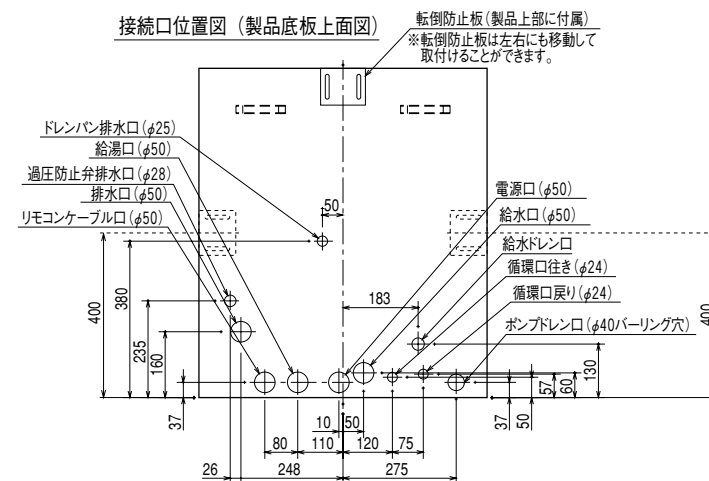
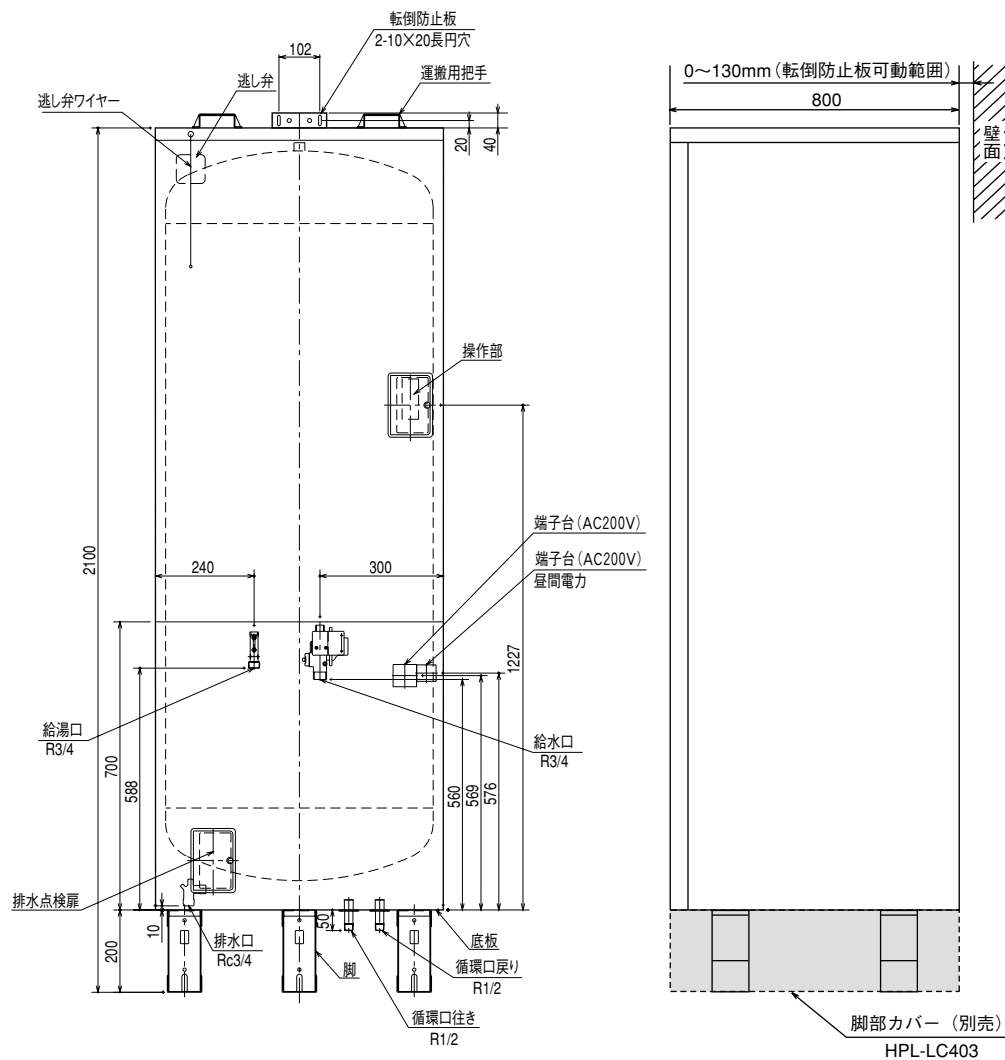
形 名	HPL-2TFB564RAU	
適 応 料 金 制 度	時間帯別電灯/深夜電力 (通電制御) 切替式	
タ ン ク 容 量	560L	
定 温 水 器	単相200V～6.4kW (上、下ヒーターとも、ただし同時通電はしない)	
ボ ン プ	単相200V・100W (50Hz) /124W (60Hz)	
格 制 御	単相200V:28W	
周 波 数	50/60Hz共用	
タンク沸上り温度	自動:約75℃～約90℃ (水温により可変) 最高:約90℃	
給 湯 温 度	30℃～48℃ (1℃刻み)・50℃、60℃	
外 形 寸 法	幅	700mm
	奥 行 き	800mm
	高 さ	2100mm
質 量 (満 水 時)	約93kg (653kg)	
日水協・認証登録番号	A-162	
設 置 場 所	屋内・防雨兼用形	
主 要 部 品	タ ン ク	フェライト系ステンレス鋼鋼板 YUS190 (新日鉄製:sus444相当品)
	発 熱 体	シーズ式 (銅ヒーター)
	ふ ろ 熱 交 換 器	フランジ方式 (銅パイプ)
	漏 電 遮 断 器	電流式200V～30A 感度電流15mA 器体スイッチ兼用 (3個)
	自動温度調節器	サーミスタ検知によるマイコン自動温度調節 自動約75℃～約90℃ 最高約90℃
	温度過昇防止器	98℃ OFF 手動復帰形
	過 圧 防 止 弁	350kPa
	減 圧 弁	RW2015MZ 設定圧力:170kPa
	逃 し 弁	SD2023ZE 設定圧力:190kPa
	電動ミキシングバルブ	DC12V
給 水 電 磁 弁	DC12V	
循 環 ポ ン プ	PCS～702K 自吸式 70W	
配 管 口 径	給水口・給湯口 R3/4、排水口 Rc3/4、ふろ循環口 R1/2	
ふ ろ 給 湯 機 能	自 動 湯 は り	湯はり設定温度:35℃～48℃ (1℃刻み14段階) 湯はり水位設定:4cm刻み7段階・お好み
	自 動 保 温	自動湯はり開始から設定した自動運転時間 (0～12時間)の間、設定温度で保温する
	自 動 足 し 湯	自動湯はり開始から設定した自動運転時間 (0～12時間)の間、設定水位まで足し湯する
	追 焚 き	自動運転中:設定温度+1.5℃上昇させる 自動運転中以外:ふろ設定温度まで上昇させる
	足 し 湯	設定温度の湯を約20L足し湯する
差 し 水	約30℃の湯で浴槽温度を約1.0℃低下させるまで差し水する	
外 装 色	ウォームグレー	
梱 包 仕 様 (g)	木材:13,696 発泡スチロール:86 その他プラスチック:218	
付 属 部 品	ドレンパン排水ホース (1m)	
専 用 別 売 部 品	リモコン	
	メインリモコン: HPL-RM53F	アース棒: HPL-E901 (φ10×100mm)
	浴室リモコン: HPL-RB53F	脚部カバー: HPL-LC403
	リモコンケーブル: HPL-204C (20m)	循環金具: HPL-AH21LP
	HPL-504C (50m)	HPL-AH21SP
	階下湯はりキット: HPL-UD1F	HPL-AH21LS
	浴室リモコン取付: HPL-STP1	HPL-AH21SS
	パイプセット	

※仕様は改良のため変更することがあります。

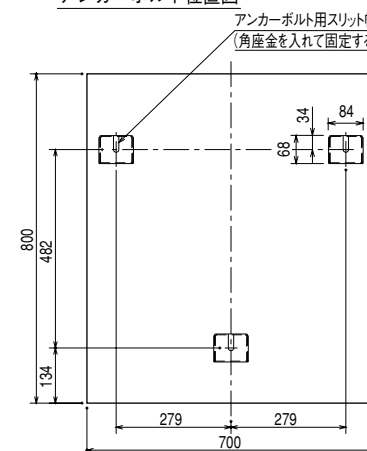
図 面 番 号		Q11 04 J 007			(1/3)	
品 名	東芝全自動風呂給湯 電気温水器 (追焚きフルオート) HPL-2TFB564RAU			尺 寸	—	図 法 第三角法
東芝機器株式会社						

(単位: mm)

〈外形図〉



アンカーボルト位置図



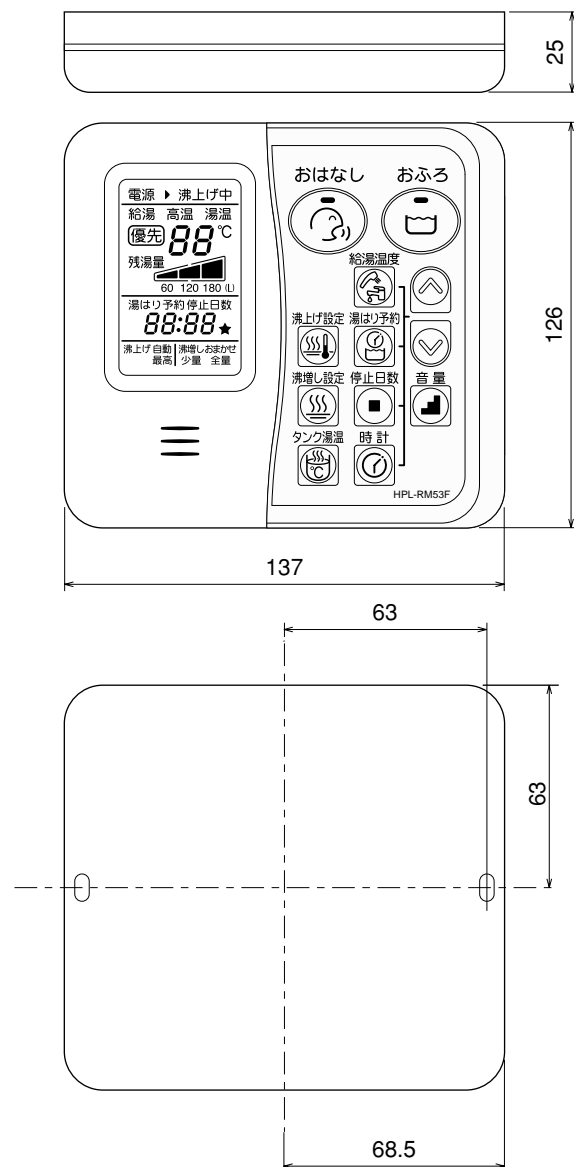
正面

(単位：mm)

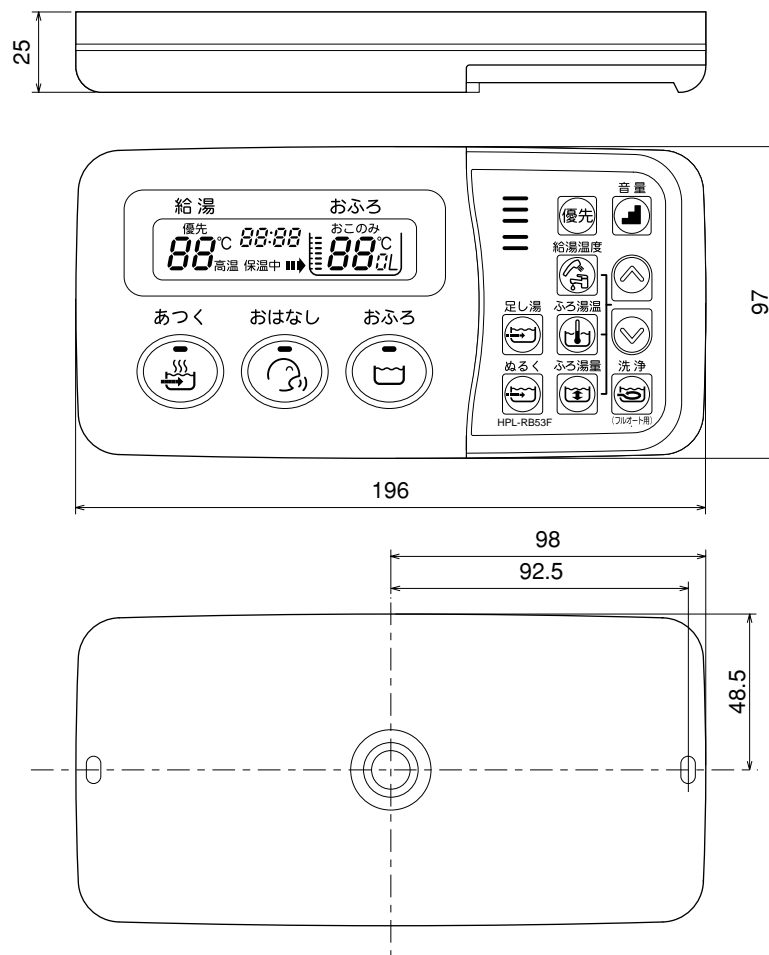
図面番号	Q11 04 J 007	(2/3)
品名	東芝全自動風呂給湯電気温水器 (追焚きフルオート)	尺 寸 図 第三角法
	HPL-2TFB564RAU	度 法
東芝機器株式会社		

〈リモコン〉

メインリモコン (HPL-RM53F)



浴室リモコン (HPL-RB53F)



仕様表

名	称	メインリモコン (別売品)
形	名	HPL-RM53F
表	示	方式
製	品	寸法
制	御	電
接	続	端
設	置	場
梱	包	仕
専	用	リ
モ	コ	ン
ケ	ー	ブ
ル		

名	称	浴室リモコン (別売品)
形	名	HPL-RB53F
表	示	方式
製	品	寸法
制	御	電
接	続	端
設	置	場
梱	包	仕
専	用	リ
モ	コ	ン
ケ	ー	ブ
ル		

図	面	番	号	Q11 04 J 007	(3/3)
品	名	東芝全自動風呂給湯電気温水器 (追焚きフルオート)	尺	—	図
名	度	HPL-2TFB564RAU	度	—	法
					三角
					法

東芝機器株式会社

(単位: mm)