

東芝パッケージエアコン  
ワイヤレスリモコン

(空冷インバータヒートポンプ式壁掛形)

【グリーン購入法適合】  
(50/60Hz)

冷房性能 (注1)	定格冷房標準能力			kW	7.1 < 3.1 ~ 8.0 >			室 外 機	形 名		ROA-HRP801HSZG			
	顕 熱 比			-	0.70				外 装		シルキーシェード(マンセル1Y8.5/0.5)			
	定格冷房標準エネルギー消費効率			-	3.60 / 3.60				外形寸法	高 さ		mm	1,050	
	中間冷房標準能力			kW	3.3					幅		mm	1,010	
	中間冷房中温能力			kW	3.6					奥 行		mm	370	
最小冷房中温能力			kW	3.0			総 質 量		kg	82				
暖房性能 (注1)	定格暖房標準能力			kW	8.0 < 2.4 ~ 12.3 >			機	圧 縮 機	形 式		全密閉形		
	定格暖房標準エネルギー消費効率			-	3.20 / 3.20					圧縮機用電動機定格出力		kW	1.53	
	中間暖房標準能力			kW	3.9					極 数		4		
	最小暖房標準能力			kW	2.4				空 気 熱 交 換 器		フィンドチューブ			
	最大暖房低温能力			kW	12.2				冷 媒 制 御		(冷)	電子制御弁		
最大暖房極低温能力(-7℃)			kW	11.0 / 11.0					(暖)	電子制御弁				
最大極低温能力(-15℃)			kW	10.7 / 10.7			外 機	送風装置	送 風 機		プロペラファン			
最大極低温能力(-20℃)			kW	10.0 / 10.0					標 準 風 量		m³/min	82.5		
通 年 エ ネ ル ギ ー 消 費 効 率			(注4)						電 動 機		kW	0.100		
APF2015 (JIS B 8616 : 2015)			-	5.4 / 5.4				高 圧 ス イ ッ チ		MPa	-	-		
APF (JIS B 8616 : 2006)			-	4.8 / 4.8				低 圧 ス イ ッ チ		MPa	-	-		
冷 暖 平 均 エ ネ ル ギ ー 消 費 効 率			-	3.40 / 3.40			電 気 特 性 (注1)	保 護 装 置		吐出温度センサー 過電流センサー 圧縮機サーモ				
電 気 特 性 (注1)	電 源	電 源			(注2)	三相 200V 50/60 Hz			ケ ー ス ヒ ー タ		W	-		
		消 費 電 力	冷 房	定格冷房標準	kW	1.97 / 1.97			定格騒音(音響パワーレベル)		(冷)	dB	72	
				中間冷房標準	kW	0.654 / 0.654					(注6)(暖)		73	
				中間冷房中温	kW	0.535 / 0.535			運 転 音 (音 圧 レベル)		(冷)	dB	58	
				最小冷房中温	kW	0.408 / 0.408					(注7)(暖)		58	
		暖 房	定格暖房標準	kW	2.50 / 2.50			I Pコード				IPX4		
			中間暖房標準	kW	0.749 / 0.749			法定冷凍トン				2.93		
			最小暖房標準	kW	0.435 / 0.435			設 計 圧 力		高 圧 部	MPa	4.15		
			最大暖房低温	kW	5.61 / 5.61					低 圧 部	MPa	2.21		
最大暖房極低温(-7℃)	kW	6.14 / 6.14			冷 媒 ・ 出 荷 時 封 入 量					kg	R32 ・ 2.40			
運 転 電 流	(冷) (暖) (最大)	運 転 電 流			(冷)	6.61 / 6.61			冷 媒 追 加 不 要 の 最 大 実 長		m	30		
					(暖)	8.39 / 8.39			冷 媒 追 加 量		g/m	35		
					(最大)	23.5 / 23.5								
力 率			(冷) (暖)	%	86 / 86 86 / 86									
始 動 電 流			A	- / -			室 内 ユ ニ ッ ト	冷 媒 配 管	室外機・室内ユニット間		mm	ガス側：φ15.9 液側：φ9.5		
形 名			AIK-RP803H											
外 装			グランホワイト(マンセル5PB9/1)											
外形寸法	高 さ		mm	320					最 大 実 長		m	75		
	幅		mm	1,050					最 大 落 差		m	室外機が上の場合 : 30 室外機が下の場合 : 30		
	奥 行		mm	250										
総 質 量			kg	13				電 源 設 計	漏 電 遮 断 器		(注8)	30A、30mA 0.1sec以下		
空 気 熱 交 換 器			フィンドチューブ			手元開閉器			開 閉 器 容 量		A	30		
防 音 ・ 断 熱 材			軟質ポリエチレンフォーム、発泡スチロール						ヒ ュ ー ズ		A	30		
送風装置	送 風 機	風 量		(注5)	m³/min	17.0 / 14.2 / 12.5 / 11.5 / 11.0			配 線 用 遮 断 器		A	30		
		急/強+/強/弱+/弱												
		電 動 機		kW					0.030					
エ ア フ ィ ル タ			室内ユニットに付属			電 源 配 線			電 源 配 線		線 径		電源線こう長(最大)	
運 転 調 整 装 置			(注3)	ワイヤレスリモコンスイッチ							単線1.6mm	- / -		
ド レ ン 口 径 (呼び径)			16(塩ビ管)								単線2.0mm	- / -		
定格騒音(音響パワーレベル)			(注6)	dB(A)	60 / 56 / 53 / 52 / 49		燃線3.5mm <sup>2</sup>				- / -			
急/強+/強/弱+/弱							燃線5.5mm <sup>2</sup>				20 / 20			
運転音(音圧レベル)			(注7)	dB(A)	46 / 42 / 39 / 38 / 35		燃線8.0mm <sup>2</sup>				30 / 30			
急/強+/強/弱+/弱							燃線14.0mm <sup>2</sup>				52 / 52			
電 熱 装 置			取付不可			燃線22.0mm <sup>2</sup>	82 / 82							
						燃線38.0mm <sup>2</sup>	- / -							
連 絡 線	室外機・室内ユニット間		75 m以下											

(注1) 冷房・暖房性能および電気特性は、JIS B 8616 : 2015による温度条件、基準配管《配管相当長7.5m(P40~P63形は5m)、落差0m》のときの値です。  
く 〉内は能力範囲を示します。

(注2) 電源電圧は、変動があった場合でも±10%を超えないようにしてください。

(注3) ワイヤレスリモコンスイッチは別売部品です。

(注4) 経済産業省告示213号「エアコンディショナーの性能の向上に関する製造事業者等の判断基準等」  
(通称：省エネ法基準値)における通年エネルギー消費効率は、「APF (JIS B 8616 : 2006)」が適用されます。

(注5) 定格風量は「急」です。

(注6) 定格騒音(音響パワーレベル)は、JIS B 8616 : 2015 に基づいた値です。

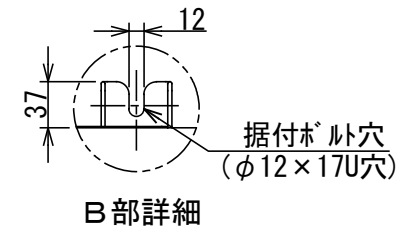
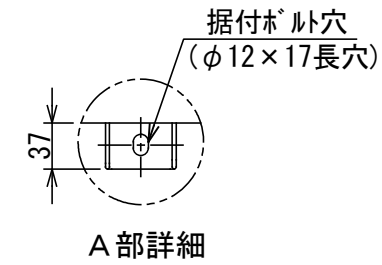
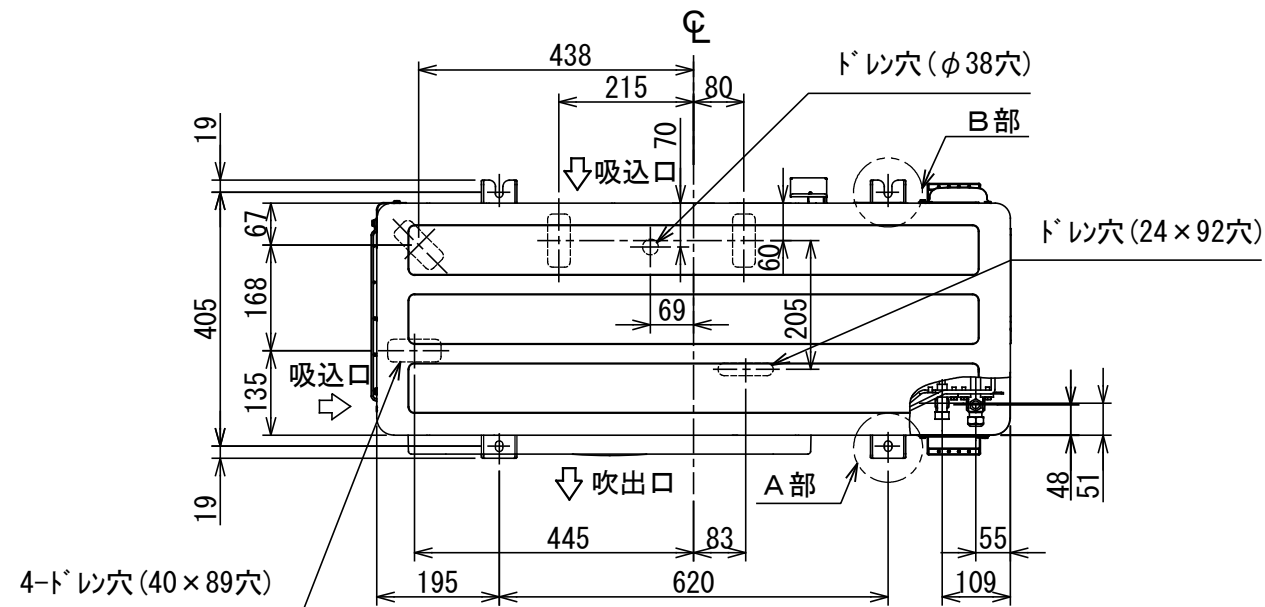
(注7) 運転音(音圧レベル)は、JIS B 8616 : 2006に基づいた値です。

(注8) 漏電遮断器が地絡保護専用の場合には手元開閉器+ヒューズ、または配線用遮断器を設けてください。漏電遮断器は、高調波対応品を使用してください。

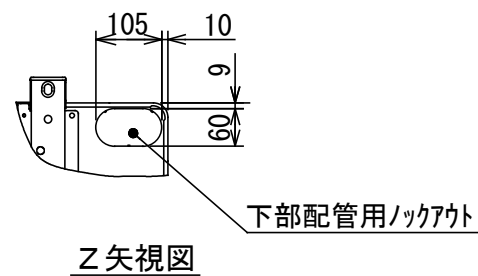
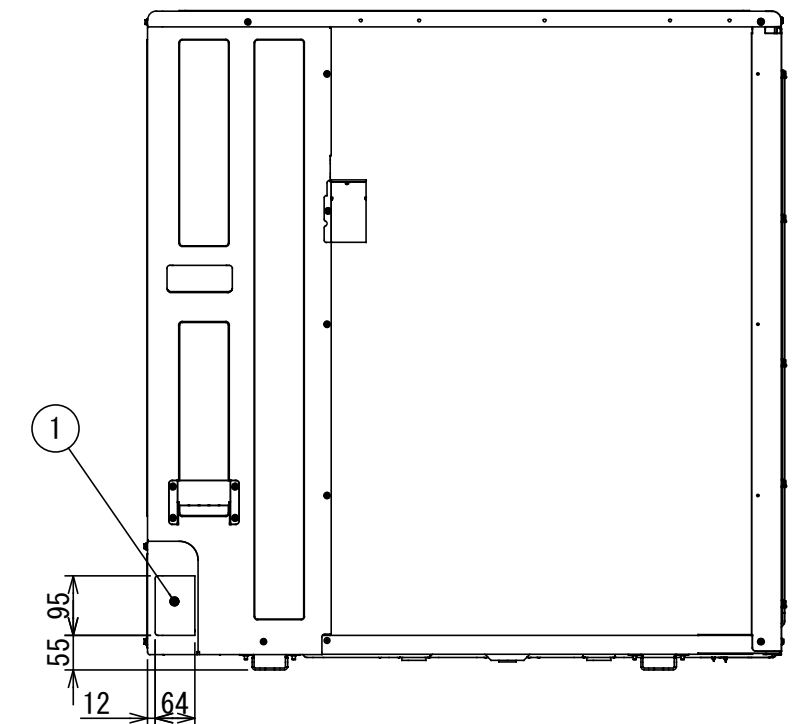
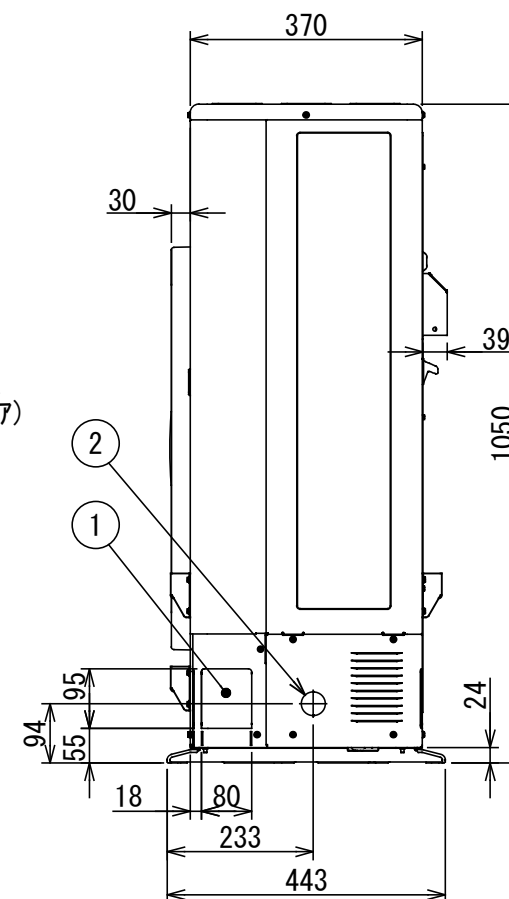
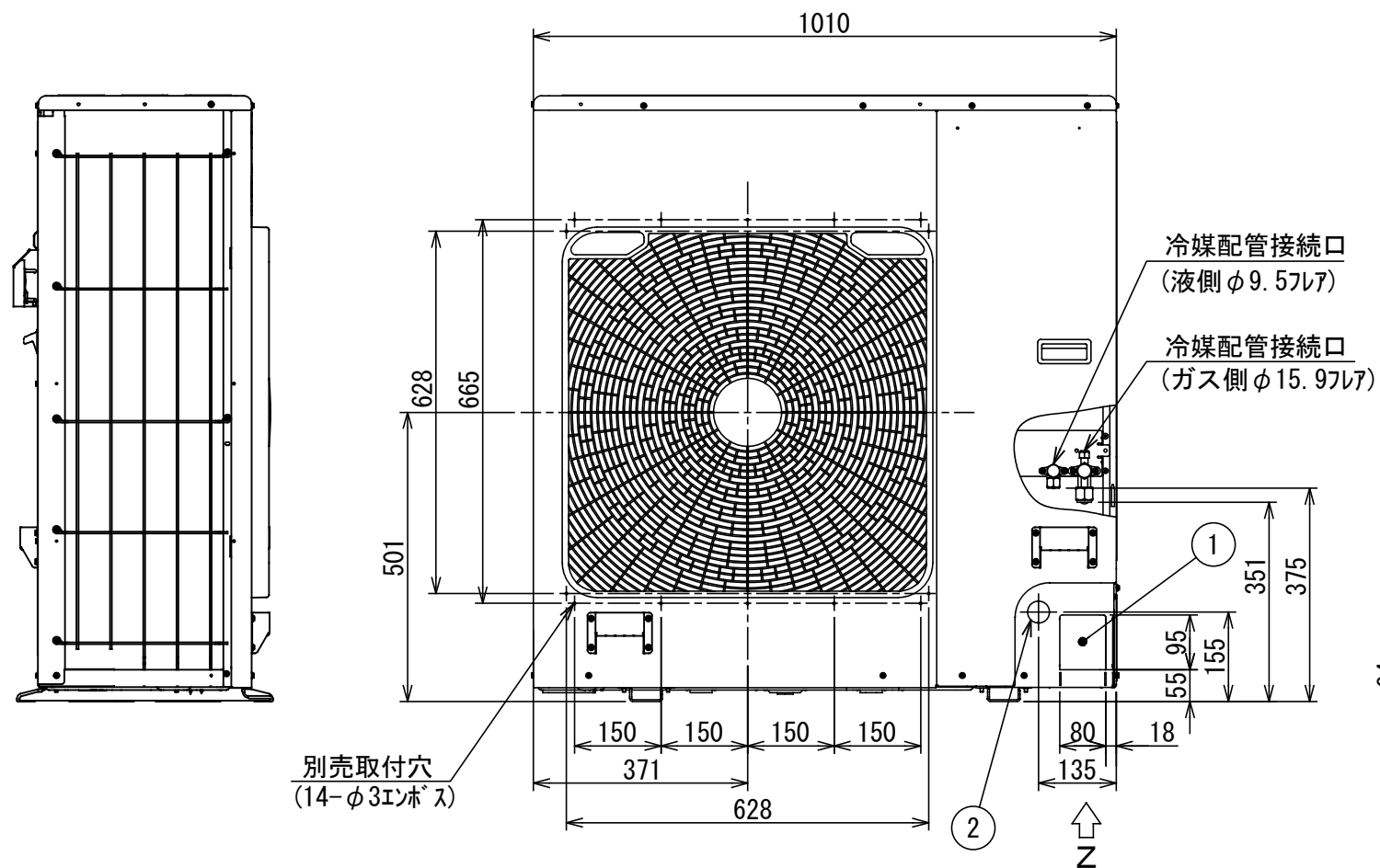


- 注) 1. 〇は端子板を示します。  
2. 破線、一点鎖線は現地配線を示します。  
3. 室外機、室内ユニットの内部配線は、各々の機種  
の配線図を参照してください。  
4. リモコン配線には極性がないので、室内ユニット  
端子板A, Bへの接続は逆になってもかまいません。

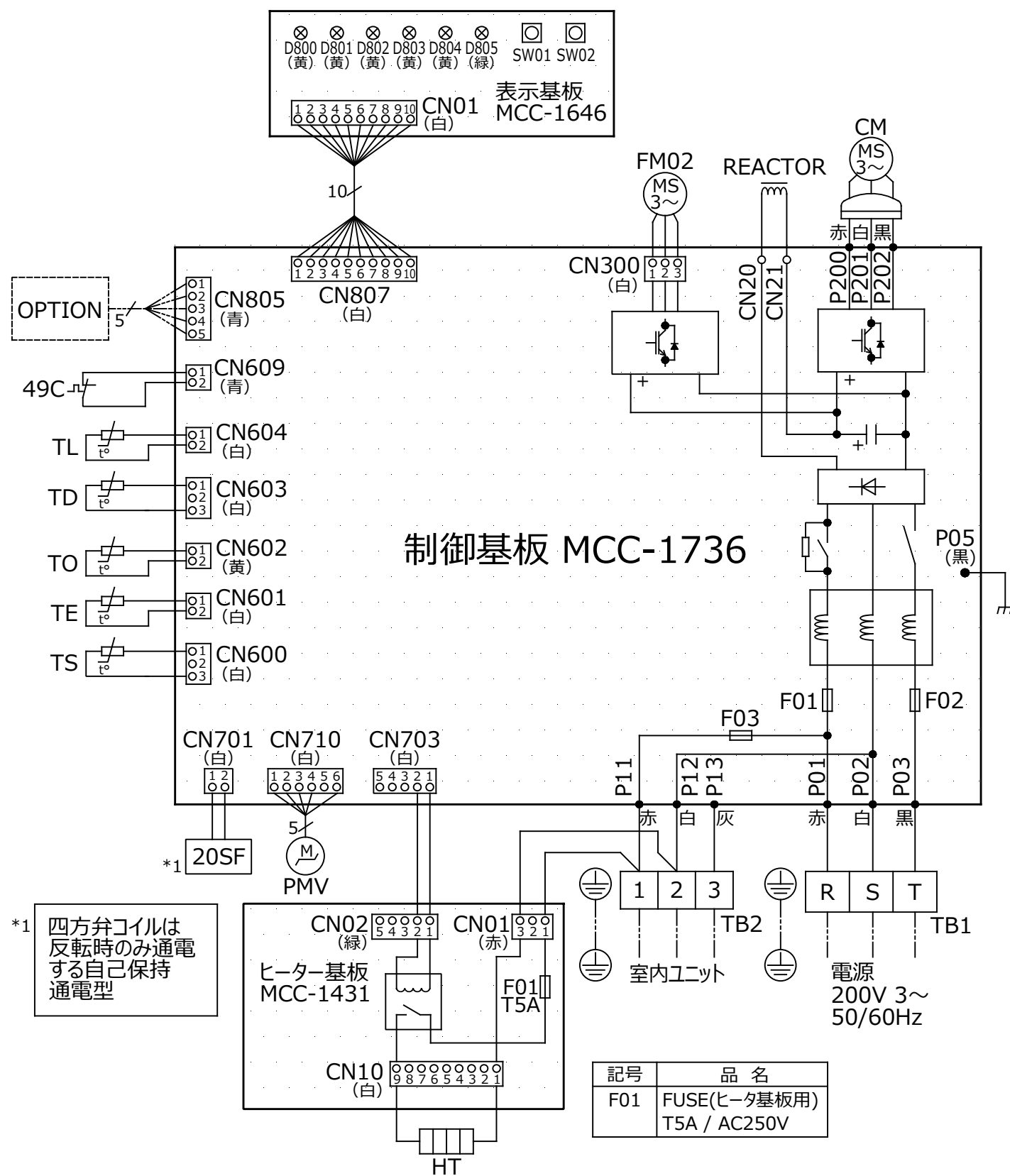
図 番	T25G1702	03	図 法
		214	
品 名	東芝パッケージエアコン外部結線図 (ワイヤレスシングルタイプ)	尺 度	単 位
形 名	東芝キャリア株式会社		



	名 称	記 事
①	冷媒配管取出口 室内外接続線取出口	ノックアウト穴
②	電源取入穴	φ38ノックアウト穴



図番	T26C1929-ROA-HRP801HSZG	04	図法
品名	東芝パッケージエアコン 外形図	215	三角法
形名	ROA-HRP801HSZG	尺度	単位
	東芝キャリア株式会社	m	mm



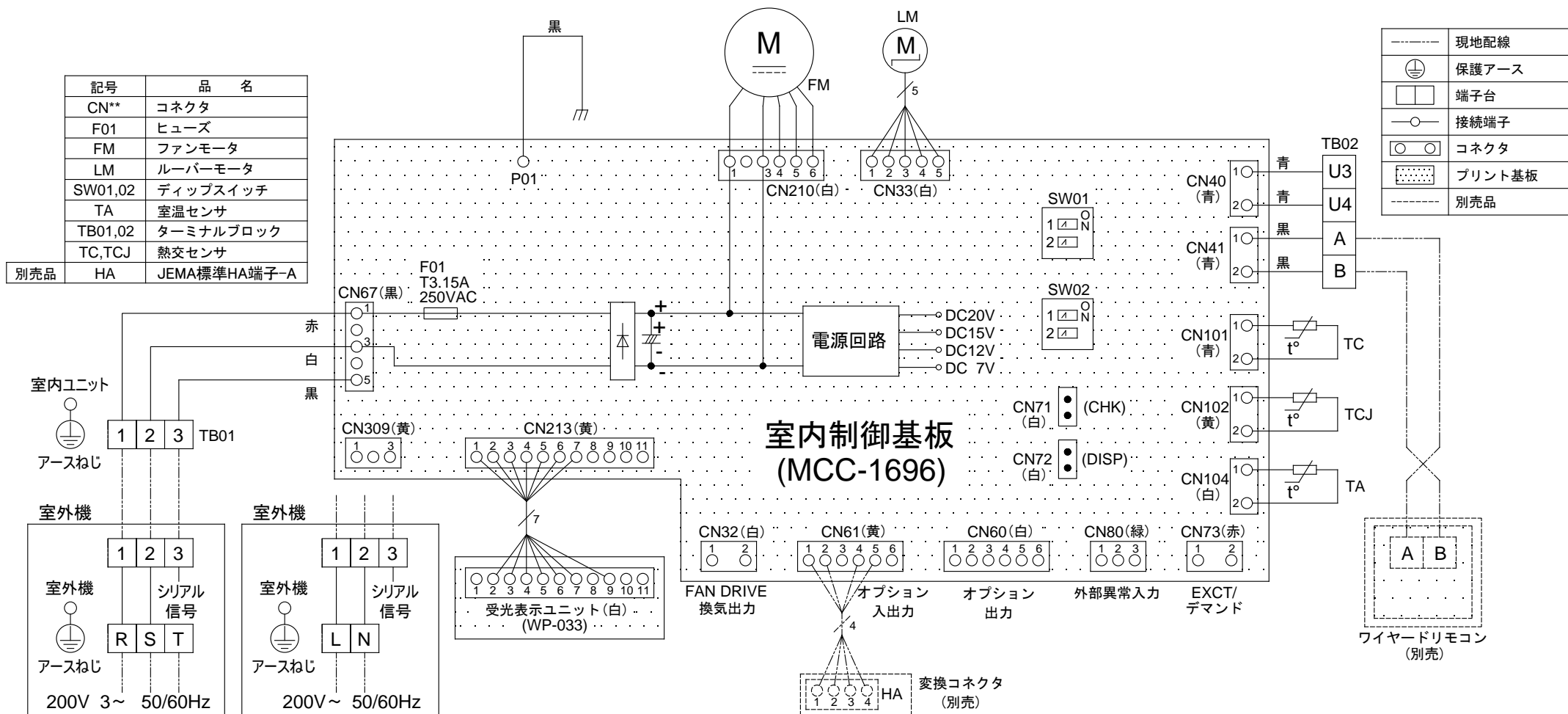
1. 二点鎖線は現地配線、破線は別売付属品を示します。
2. □□は端子台、—○—は接続端子、  
□□はプリント基板のコネクタを示します。
3. ⊕は保護アースを示します。
4. □□□□はプリント基板を示します。

記号	品 名	記号	品 名
20SF	四方弁コイル (*1)	PMV	電子制御弁コイル
49C	圧縮機バイメタルサーモ		
CM	圧縮機	REACTOR	リアクタ
F01	FUSE(メイン電源用)		
F02	30A/AC250V	TB1	端子台(電源)
F03	FUSE(室内-室外渡り保護用)	TB2	端子台(室内-室外接続用)
	T10A/AC250V	TD	配管温度センサ(吐出)
		TE	熱交センサ1
FM02	ファンモータ	TL	熱交センサ2
HT	底板ヒータ	TO	外気温度センサ
		TS	配管温度センサ(吸込)

記号	品 名
F01	FUSE(ヒータ基板用) T5A / AC250V

図 番	T26D1931-ROA-HRP801HSZG	03	図 法
		215	
品 名	東芝パッケージエアコン 配 線 図	尺 度	単 位
形 名	ROA-HRP801HSZG	東芝キヤリア株式会社	



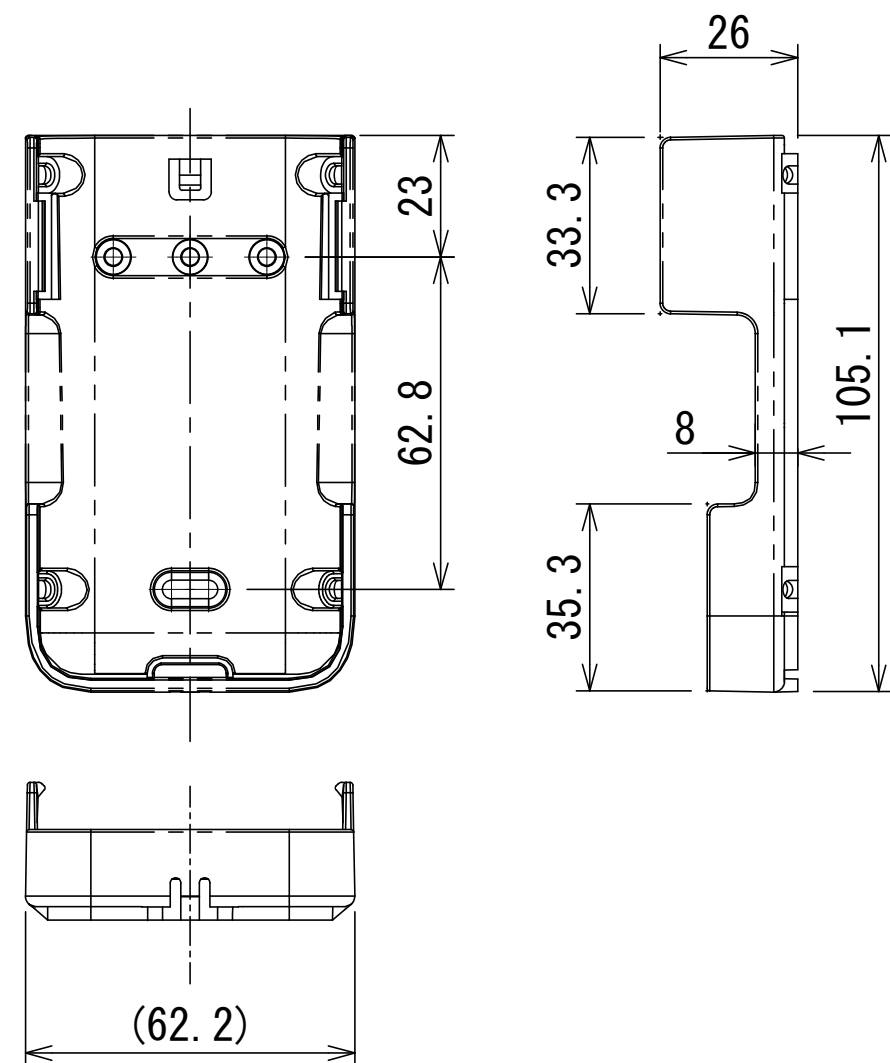


適 用 機 種		図 面 番 号		T25B1810-01			
AIK-RP403H	AIK-RP713H	品 名	東芝パッケージエアコン 配 線 図			尺 度	図 法
AIK-RP453H	AIK-RP803H		(適用機種は左記)				
AIK-RP503H							
AIK-RP563H							
AIK-RP633H							
		東芝キヤリア株式会社					

ワイヤレスリモコン寸法図



リモコンホルダー（付属）寸法図



リモコン単品形名	製品形名	本体色
WX-TA01GJ	RBC-ATX41	フルムーンホワイ

適 用 機 種		図 面 番 号		T29E1406-02			
RBC-ATX41		品 名	東芝パッケージエアコン用別売部品 外形図		尺 度	図 法	三 角 法
			ワイヤレスリモコンキット				
		東芝キヤリア株式会社					