

東芝パッケージエアコン  
ワイヤレスリモコン

(空冷インバータヒートポンプ式壁掛形)

【グリーン購入法適合】  
(50/60Hz)

冷房性能 (注1)	定格冷房標準能力			kW	12.5 < 3.6 ~ 14.0 >			室 外 機	形 名		ROA-HRP1401HSZ			
	顕 熱 比			-	0.70				外 装		シルキーシェード(マンセル1Y8.5/0.5)			
	定格冷房標準エネルギー消費効率			-	3.03 / 3.03				外形寸法	高 さ	mm	1,550		
	中間冷房標準能力			kW	5.7					幅	mm	1,010		
	中間冷房中温能力			kW	6.0					奥 行	mm	370		
最小冷房中温能力			kW	3.6			総 質 量		kg	110				
暖房性能 (注1)	定格暖房標準能力			kW	14.0 < 2.8 ~ 19.0 >			機	圧 縮 機	形 式		全密閉形		
	定格暖房標準エネルギー消費効率			-	3.34 / 3.34					圧縮機用電動機定格出力	kW	2.81		
	中間暖房標準能力			kW	6.3					極 数		4		
	最小暖房標準能力			kW	3.6				空 気 熱 交 換 器			フィンドチューブ		
	最大暖房低温能力			kW	16.4				冷 媒 制 御			(冷)	電子制御弁	
最大暖房極低温能力(-7℃)			kW	14.0 / 14.0						(暖)	電子制御弁			
最大極低温能力(-15℃)			kW	16.3 / 16.3			外	送風装置	送 風 機	プロペラファン				
最大極低温能力(-20℃)			kW	14.2 / 14.2					標 準 風 量	m³/min	116.0			
通 年 エ ネ ル ギ ー 消 費 効 率 (注5)									電 動 機	kW	0.100+0.100			
APF2015 (JIS B 8616 : 2015)			-	5.1 / 5.1				高 圧 ス イ ッ チ		MPa	- -			
APF (JIS B 8616 : 2006)			-	4.8 / 4.8				低 圧 ス イ ッ チ		MPa	- -			
冷 暖 平 均 エ ネ ル ギ ー 消 費 効 率			-	3.19 / 3.19			機	保 護 装 置		吐出温度センサー 過電流センサー 圧縮機サーモ				
電気特性 (注1)	電 源	電 源 (注2)			三相 200V 50/60 Hz			ケー ス ヒ ー タ		W	-			
		消 費 電 力	冷 房	定格冷房標準	kW	4.13 / 4.13			定格騒音(音響パワーレベル)	(冷)	dB	67		
				中間冷房標準	kW	1.14 / 1.14				(暖)	dB	68		
				中間冷房中温	kW	1.02 / 1.02			運転音(音圧レベル)	(冷)	dB	51		
				最小冷房中温	kW	0.542 / 0.542				(暖)	dB	51		
			暖 房	定格暖房標準	kW	4.19 / 4.19			I Pコード		IPX4			
				中間暖房標準	kW	1.18 / 1.18			法定冷凍トン		3.52			
				最小暖房標準	kW	0.683 / 0.683			設計圧力	高 圧 部	MPa	4.15		
				最大暖房低温	kW	7.05 / 7.05				低 圧 部	MPa	2.21		
	最大暖房極低温(-7℃)	kW	7.11 / 7.11			冷 媒 ・ 出 荷 時 封 入 量		kg	R32 ・ 3.10					
運 転 電 流	(冷)			12.8 / 12.8				冷 媒 追 加 不 要 の 最 大 実 長		m	30			
	(暖)			13.0 / 13.0				冷 媒 追 加 量		g/m	主配管 : 35 分岐配管 : 35			
	(最大)			23.5 / 23.5										
力 率 (冷)			%	93 / 93				冷 媒 配 管						
(暖)			%	93 / 93										
始 動 電 流			A	- / -										
室内ユニット (注3)	形 名			AIK-RP713H			電 源 配 線		室外機・分岐管間		mm	ガス側 : φ15.9 液側 : φ9.5		
	外 装			グランホワイト(マンセル5PB9/1)					分岐管・室内ユニット間		mm	ガス側 : φ15.9 液側 : φ9.5		
	外形寸法	高 さ	mm	320					最 大 実 長		m	50		
		幅	mm	1,050					最 大 落 差		m	室外機が上の場合 : 30 室外機が下の場合 : 30		
		奥 行	mm	250					分 岐 配 管 最 大 長 さ		m	15		
	総 質 量			kg	13				分岐配管長さの最大差		m	10		
	空 気 熱 交 換 器			フィンドチューブ			電 源 配 線		漏 電 遮 断 器 (注9)		30A、30mA 0.1sec以下			
	防 音 ・ 断 熱 材			軟質ポリエチレンフォーム、発泡スチロール					手元開閉器	開 閉 器 容 量	A	30		
										ヒ ュ ー ズ	A	30		
	送風装置	送 風 機		横流ファン					配 線 用 遮 断 器		A	30		
風 量 (注6)		急/強+/強/弱+/弱	m³/min	17.0 / 14.2 / 12.5 / 11.5 / 11.0					電 源 配 線	線 径	電源線こう長(最大)			
		電 動 機	kW	0.030							単線1.6mm	- / -		
エ ア フ ィ ル タ			室内ユニットに付属			単線2.0mm		- / -						
運 転 調 整 装 置 (注4)			ワイヤレスリモコンスイッチ			燃線3.5mm <sup>2</sup>		- / -						
ド レ ン 口 径 (呼び径)			16(塩ビ管)			燃線5.5mm <sup>2</sup>		20 / 20						
定格騒音(音響パワーレベル) (注7)			dB(A)	60 / 56 / 53 / 52 / 49				燃線8.0mm <sup>2</sup>			30 / 30			
急/強+/強/弱+/弱							燃線14.0mm <sup>2</sup>	52 / 52						
運転音(音圧レベル) (注8)			dB(A)	46 / 42 / 39 / 38 / 35			燃線22.0mm <sup>2</sup>	82 / 82						
急/強+/強/弱+/弱							燃線38.0mm <sup>2</sup>	- / -						
電 熱 装 置			取付不可			連 絡 線	室外機・室内ユニット間		75 m以下	単線1.6mm×3本				
							室内A・室内B間		(電源線) : 単線1.6mm×2本 (信号線) : 燃線0.5mm2×2本					

(注1) 冷房・暖房性能および電気特性は、JIS B 8616 : 2015による温度条件、基準配管《配管相当長7.5m(P40~P63形は5m)、落差0m》のときの値です。  
くく内は能力範囲を示します。

(注2) 電源電圧は、変動があった場合でも±10%を超えないようにしてください。

(注3) 同一室内ユニットを2台使用し、表示は室内ユニット1台あたりの値を示します。

(注4) ワイヤレスリモコンスイッチは別売部品です。

(注5) 経済産業省告示213号「エアコンディショナーの性能の向上に関する製造事業者等の判断基準等」  
(通称：省エネ法基準値)における通年エネルギー消費効率は、「APF (JIS B 8616 : 2006)」が適用されます。

(注6) 定格風量は「急」です。

(注7) 定格騒音(音響パワーレベル)は、JIS B 8616 : 2015 に基づいた値です。

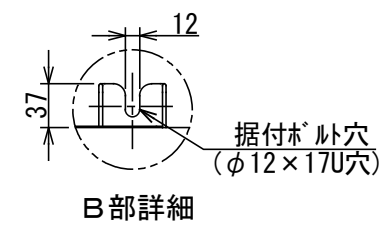
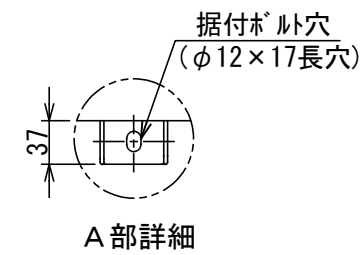
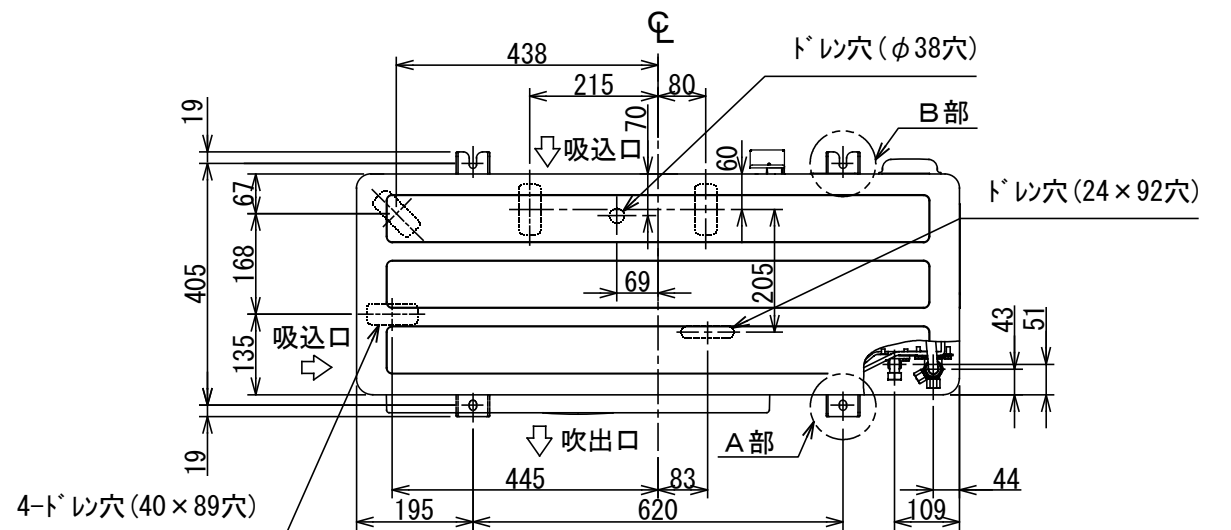
(注8) 運転音(音圧レベル)は、JIS B 8616 : 2006に基づいた値です。

(注9) 漏電遮断器が地絡保護専用の場合には手元開閉器+ヒューズ、または配線用遮断器を設けてください。漏電遮断器は、高調波対応品を使用してください。

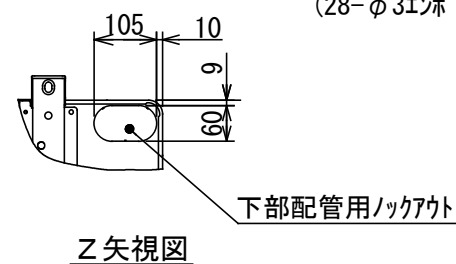
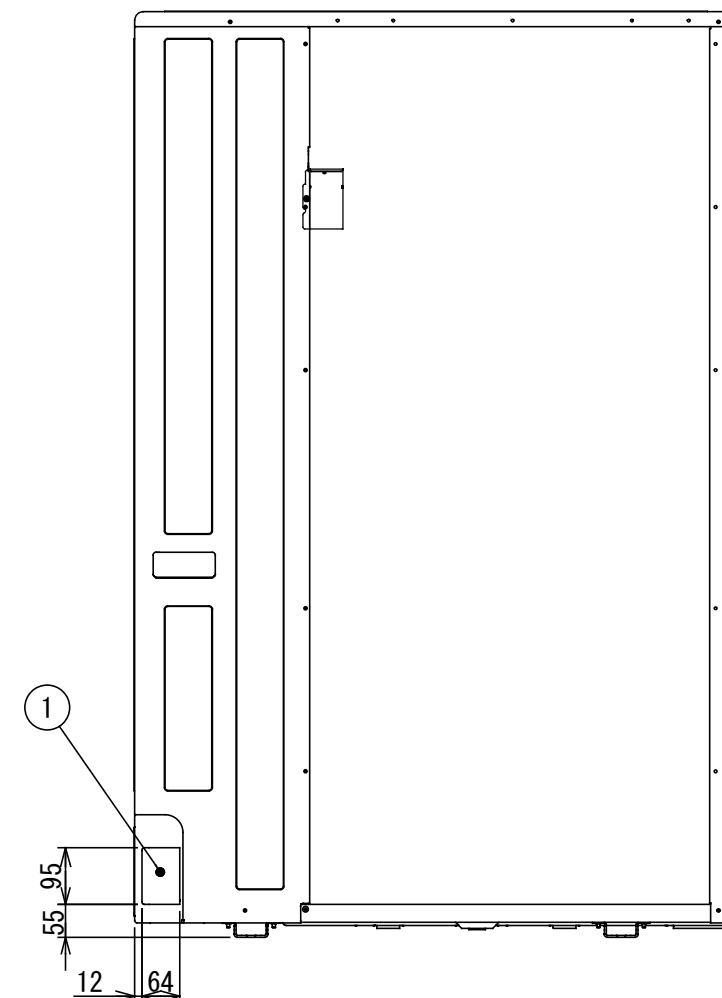
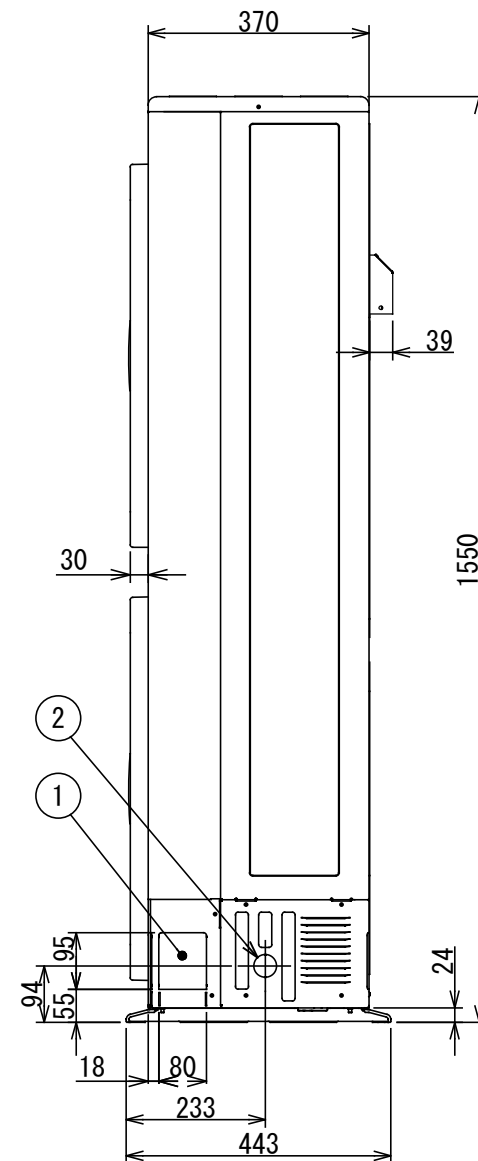
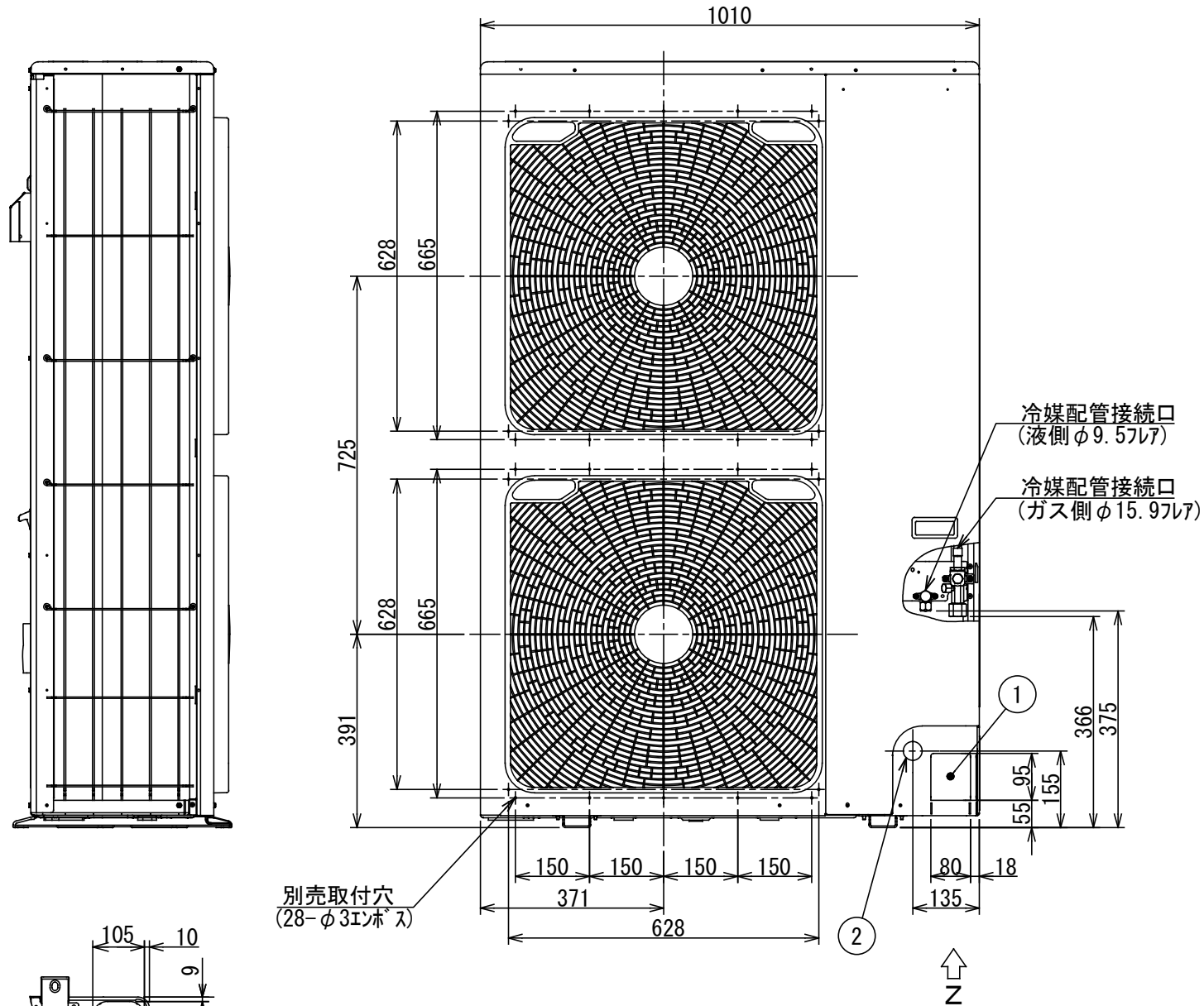


- 注) 1. ◎ は端子板を示します。  
2. 破線、一点鎖線は現地配線を示します。  
3. 室外機、室内ユニットの内部配線は、各々の機種  
の配線図を参照してください。  
4. リモコン配線には極性がないので、室内ユニット  
端子板A, Bへの接続は逆になってもかまいません。

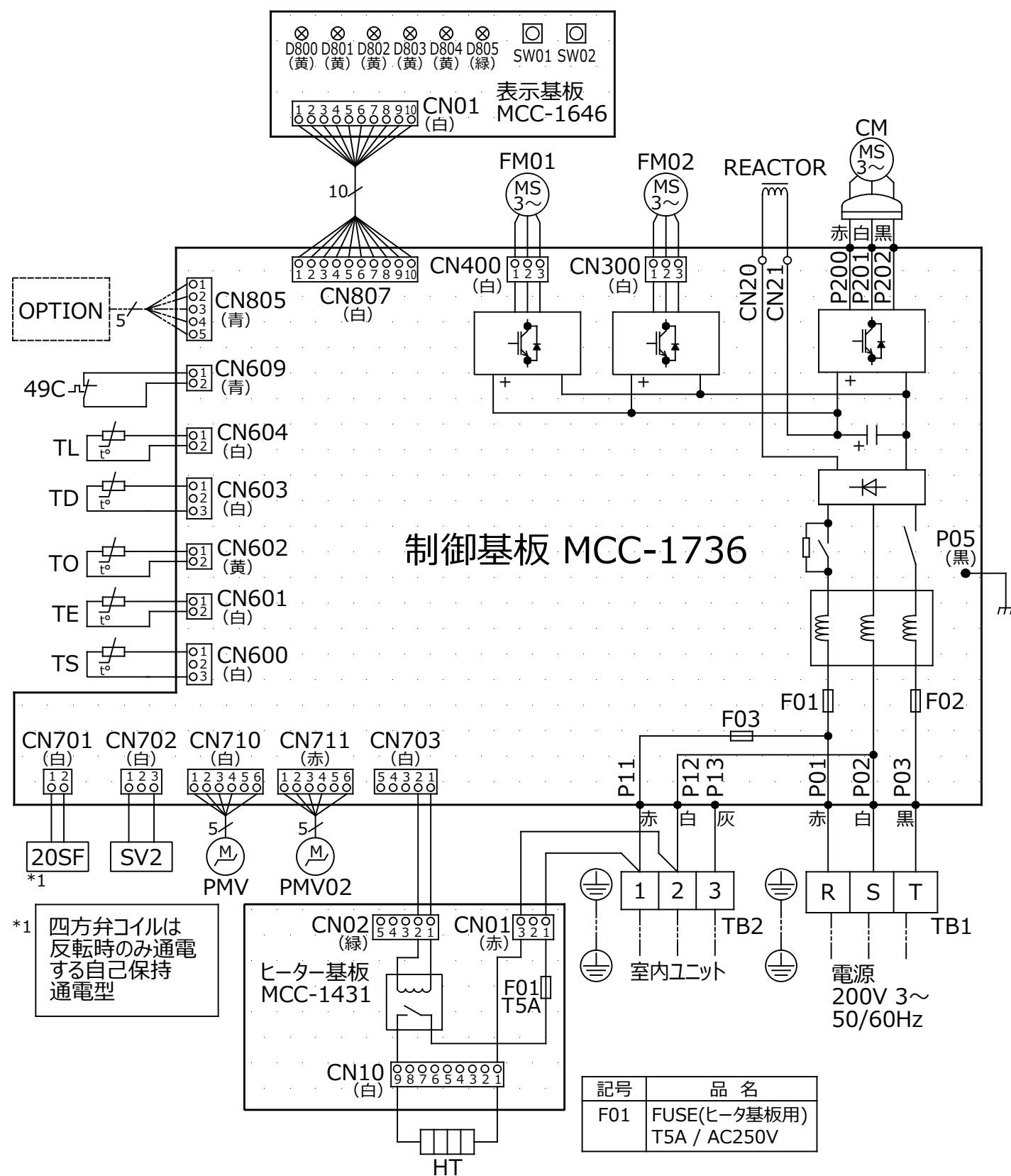
図 番	T25G1703	03	図 法
		214	
品 名	東芝パッケージエアコン外部結線図 (ワイヤレスツインタイプ)	尺 度	単 位
形 名	東芝キャリア株式会社		



	名 称	記 事
①	冷媒配管取出口 室内外接続線取出口	ノックアウト穴
②	電源取入穴	φ38ノックアウト穴



図番	T26C1930-ROA-HRP1401HSZ	03	図法
品名	東芝パッケージエアコン 外形図	215	三角法
形名	ROA-HRP1401HSZ	尺度	単位
	東芝キャリア株式会社		mm

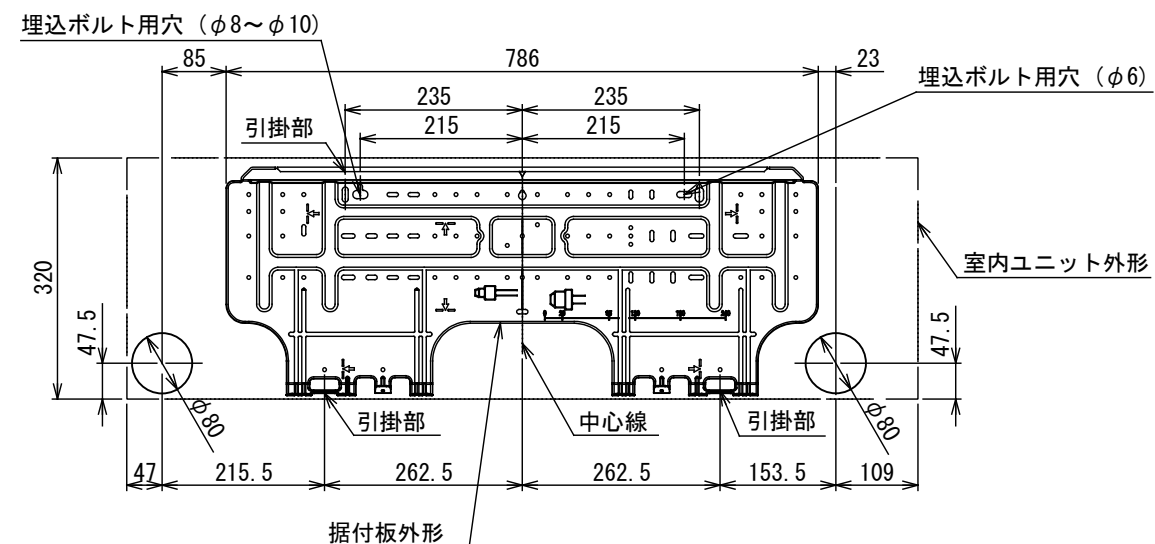
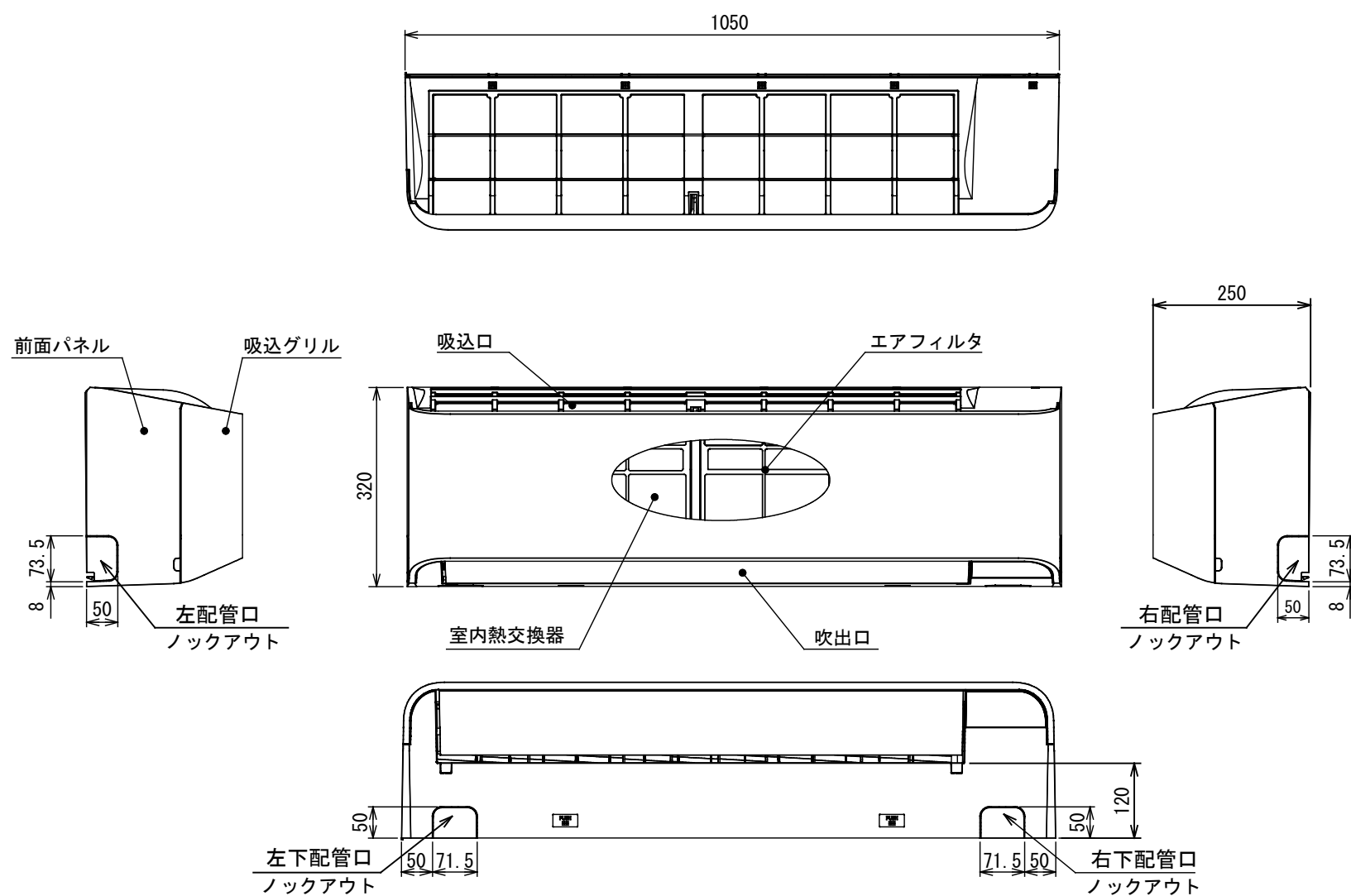


1. 二点鎖線は現地配線、破線は別売付属品を示します。
2. □□は端子台、—○—は接続端子、  
□□はプリント基板のコネクタを示します。
3. ⊕は保護アースを示します。
4. □□□□はプリント基板を示します。

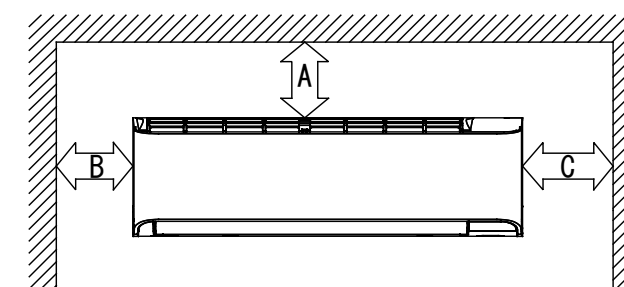
記号	品 名	記号	品 名
20SF	四方弁コイル (*1)	PMV	電子制御弁コイル
49C	圧縮機バイメタルサーモ	PMV02	電子制御弁コイル(インジェクション)
CM	圧縮機	REACTOR	リアクタ
F01	FUSE(メイン電源用)	SV2	二方弁コイル
F02	30A/AC250V	TB1	端子台(電源)
F03	FUSE(室内-室外渡り保護用)	TB2	端子台(室内-室外接続用)
	T10A/AC250V	TD	配管温度センサ(吐出)
FM01	ファンモータ(上)	TE	熱交センサ 1
FM02	ファンモータ(下)	TL	熱交センサ 2
HT	底板ヒータ	TO	外気温度センサ
		TS	配管温度センサ(吸込)

記号	品 名
F01	FUSE(ヒータ基板用) T5A / AC250V

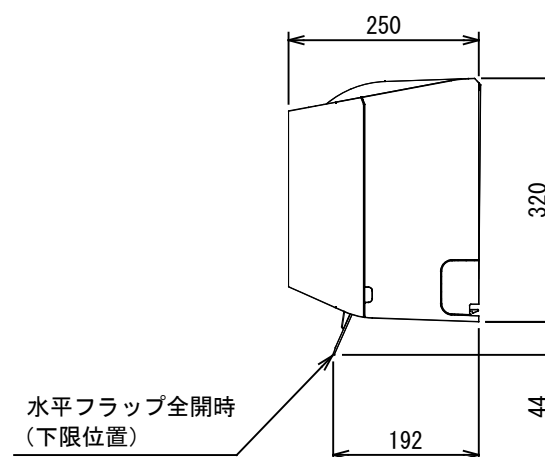
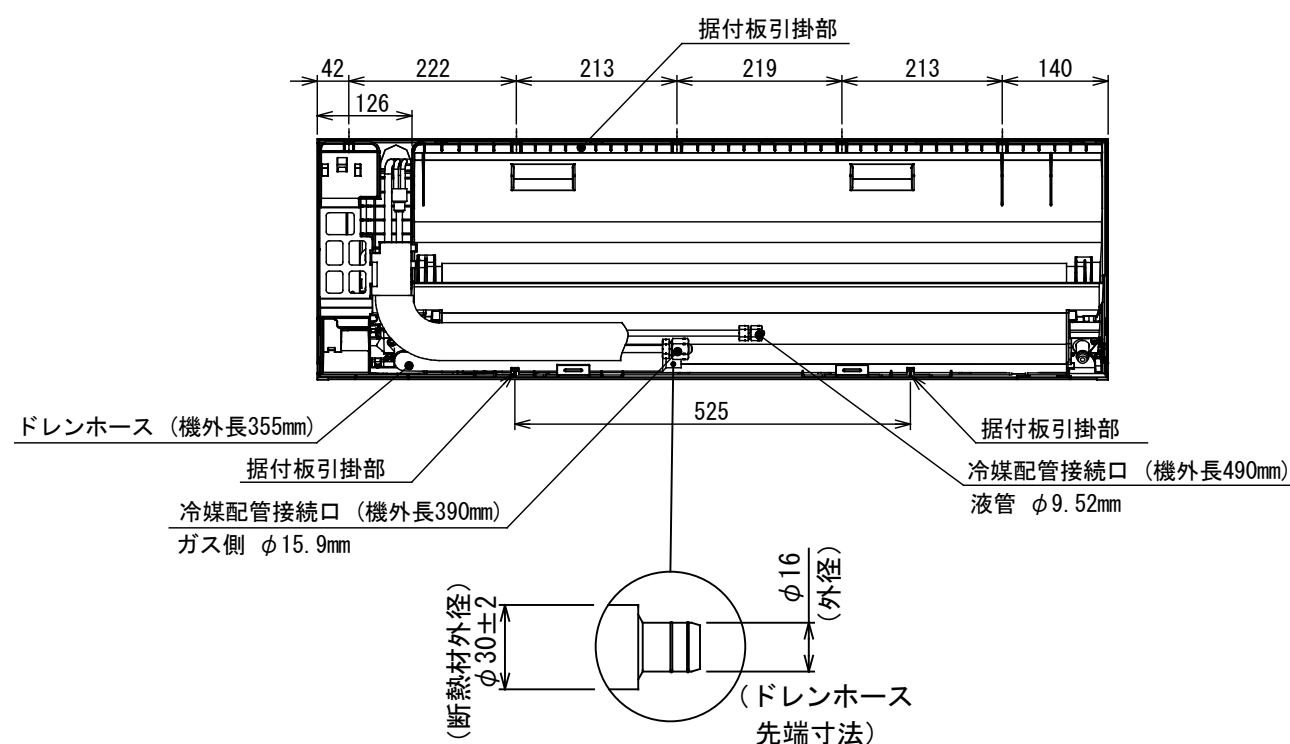
図 番	T26D1932-ROA-HRP1401HSZ	03	図 法
		215	
品 名	東芝パッケージエアコン 配 線 図	尺 度	単 位
形 名	ROA-HRP1401HSZ	東芝キヤリア株式会社	



サービスに必要なスペース



	距離
A	50mm 以上
B	50mm 以上
C	50mm 以上



(単位 : mm)

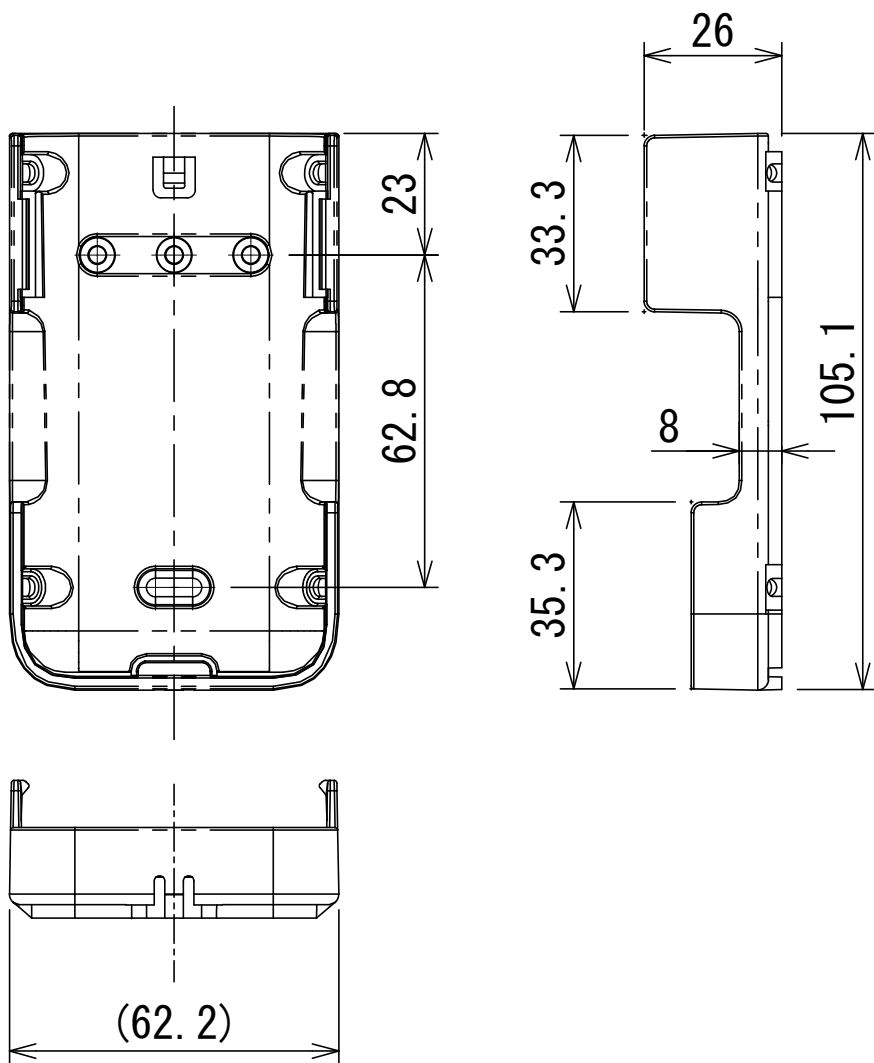
適用機種		図面番号		T25A1817-03		
品名	AIK-RP713H	東芝パッケージエアコン 外形図 (適用機種は左記)	尺度	図法	三角法	東芝キヤリア株式会社
	AIK-RP803H					



ワイヤレスリモコン寸法図



リモコンホルダー（付属）寸法図



リモコン単品形名	製品形名	本体色
WX-TA01GJ	RBC-ATX41	フルムーンホワイト

適 用 機 種		図 面 番 号		T29E1406-02			
RBC-ATX41		品 名	東芝パッケージエアコン用別売部品 外 形 図		尺 度	図 法	三 角 法
			ワイヤレスリモコンキット				
		東芝キヤリア株式会社					



	A	B	C	D
液 側	34	14	φ 9.5	φ 9.5
ガス側	44	21	φ 15.9	φ 15.9

適用機種		図面番号		T25F0102-0			
RBC-TWP50		品名	東芝ツインシステム エアコン用分岐管		尺度	図法	三角法
		東芝キヤリア株式会社					