

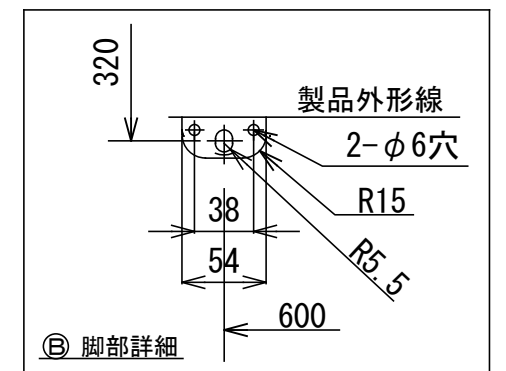
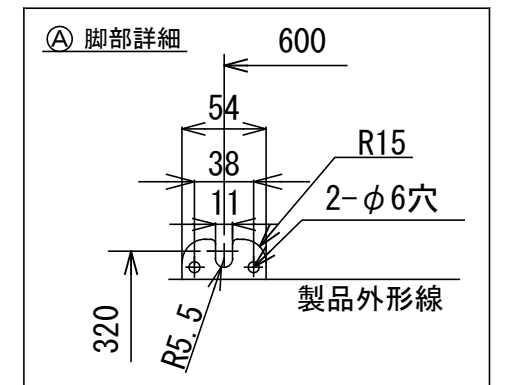
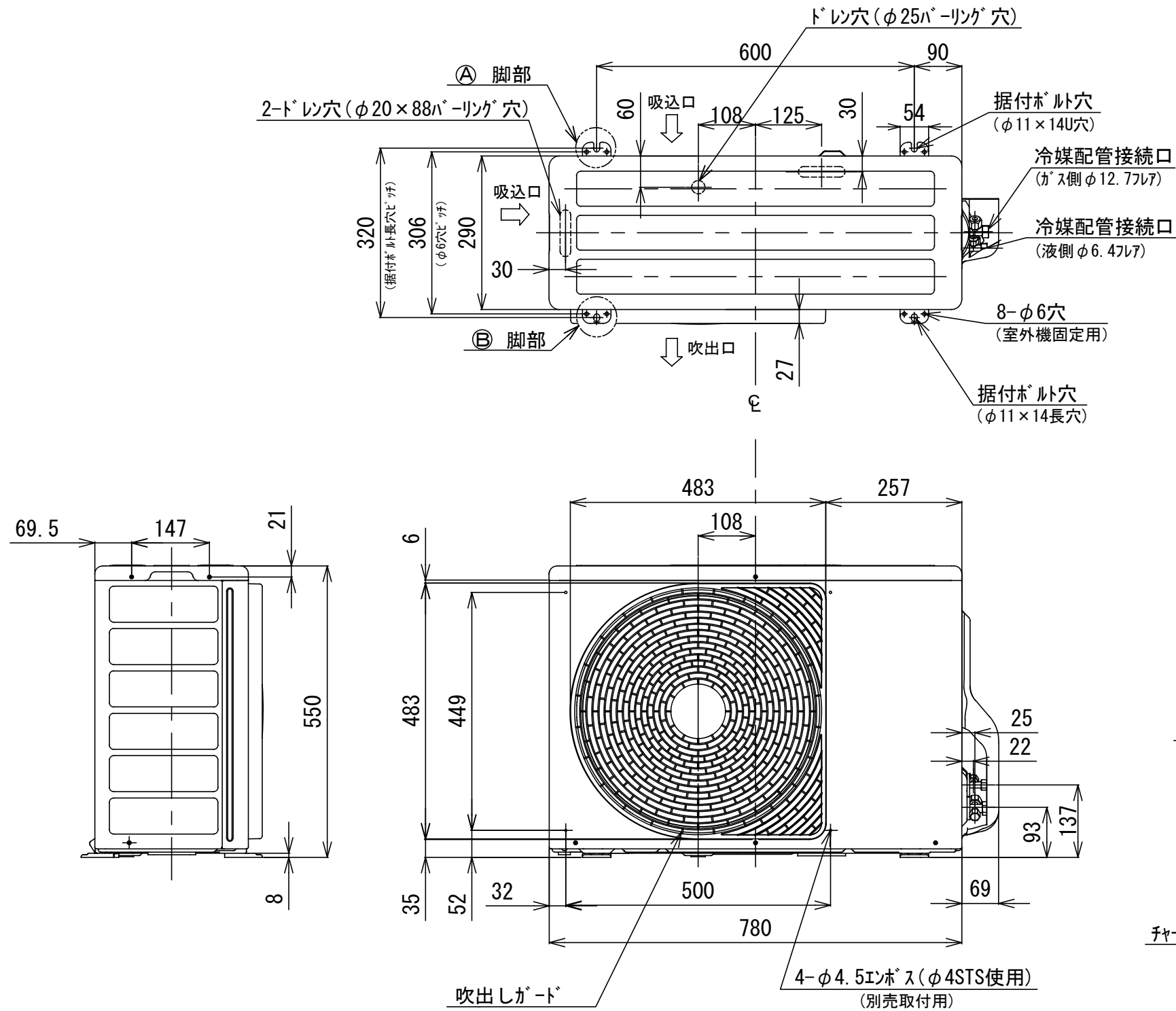
東芝パッケージエアコン (空冷式壁掛形)

冷房性能 (注1)	定格冷房標準能力			kW	4.0 < 1.0 ～ 4.5 >			室	形 名			ROA-RP453Z						
	顕 熱 比			-	0.81				外形寸法	外 装		シルキーシェード(マンセル1Y8.5/0.5)						
	定格冷房標準エネルギー消費効率			-	3.92 / 3.92					高さ	mm	550						
	中間冷房標準能力			kW	1.8						幅	mm	780					
	中間冷房中温能力			kW	1.9					奥行		mm	290					
最小冷房中温能力			kW	1.4			総 質 量		kg		34							
通 年	エ ネ ル ギ ー 消 費 効 率			(注4)				圧 縮 機	形 式		全密閉形							
	APF2015 (JIS B 8616：2015)			-	6.2 / 6.2				圧縮機用電動機定格出力	kW	0.88							
	APF (JIS B 8616：2006)			-	6.4 / 6.4					極 数		6						
電 気 特 性 (注1)	電 源			(注2)	三相 200V 50/60 Hz			外	空 気 熱 交 換 器				フィンドチューブ					
	消費電力 冷房	定格冷房標準			kW	1.02 / 1.02			冷 媒 制 御				電子制御弁					
		中間冷房標準			kW	0.323 / 0.323			送風装置	送 風 機		プロペラファン						
		中間冷房中温			kW	0.287 / 0.287				標準風量	m³/min	40.0						
		最小冷房中温			kW	0.178 / 0.178					電動機	kW	0.043					
運 転 電 流			A	3.20 / 3.20			高 圧 ス イ ッ チ		MPa	-		-						
室 内 ユ ニ ッ ト	(最大)				7.70 / 7.70			低 圧 ス イ ッ チ		MPa	-	-						
	力 率			%	92 / 92			保 護 装 置				吐出温度センサー 過電流センサー 圧縮機サーモ						
	始 動 電 流			A	- / -			ケ ー ス ヒ ー タ		W	-							
	形 名				AIK-RP453H			定格騒音(音響パワーレベル) (注5)		dB	61							
	外 装				グランホワイト(マンセル5PB9/1)			運転音(音圧レベル) (注6)		dB	45							
コ	外形寸法			高さ	mm	320			法定冷凍トン				0.56					
				幅	mm	1,050			設 計 圧 力		高 圧 部	MPa	4.15					
				奥行	mm	250					低 圧 部	MPa	2.21					
	総 質 量			kg	13			冷 媒 ・ 出 荷 時 封 入 量		kg	R32 ・ 0.80							
	空 気 熱 交 換 器				フィンドチューブ			冷 媒 追 加 不 要 の 最 大 実 長		m	20							
二 ツ ト	防 音 ・ 断 熱 材				軟質ポリエチレンフォーム, 発泡スチロール			冷 媒 追 加 量		g/m	20							
	送風装置	送 風 機				横流ファン			電 源 配 線				線 径		電源線こう長(最大)			
		風 量 (注7)			m³/min	14.0 / 13.0 / 12.5 / 11.5 / 11.0							単線1.6mm		23 / 23			
		急/強+/強/弱+/弱											単線2.0mm		36 / 36			
	電 動 機			kW	0.030							燃線3.5mm ²		40 / 40				
ッ ト	エ ア フ ィ ル タ				室内ユニットに付属			冷 媒 配 管					燃線5.5mm ²		63 / 63			
	運 転 調 整 装 置 (注3)				リモコンスイッチ								燃線8.0mm ²		- / -			
	ド レ ン 口 径 (呼び径)				16(塩ビ管)								燃線14.0mm ²		- / -			
	定格騒音(音響パワーレベル) (注5)			dB(A)	56 / 54 / 53 / 52 / 49								燃線22.0mm ²		- / -			
	運転音(音圧レベル) (注6)			dB(A)	42 / 40 / 39 / 38 / 35								燃線38.0mm ²		- / -			
電 熱 装 置				取付不可			電 源 設 計	漏 電 遮 断 器				15A、30mA 0.1sec以下						
								手元開閉器	開 閉 器 容 量		A	15						
									ヒ ュ ー ズ		A	10						
									配 線 用 遮 断 器		A	15						
室 外 ユ ニ ッ ト								連 絡 線	室外機・室内ユニット間		70 m以下	単線1.6mm×3本						
							リ モ コ ン コ ー ド				(500mまで)				VCTF0.5-2.0mm2 2芯 など			



- 注) 1. 〇は端子板を示します。
2. 破線、一点鎖線は現地配線を示します。
3. 室外機、室内ユニットの内部配線は、各々の機種
の配線図を参照してください。
4. リモコン配線には極性がないので、室内ユニット
端子板A, Bへの接続は逆になってもかまいません。

図 番	T25G1502	04	図 法
		214	
品 名	東芝パッケージエアコン外部結線図 (ワイヤードシングルタイプ)	尺 度	単 位
形 名	東芝キャリア株式会社		



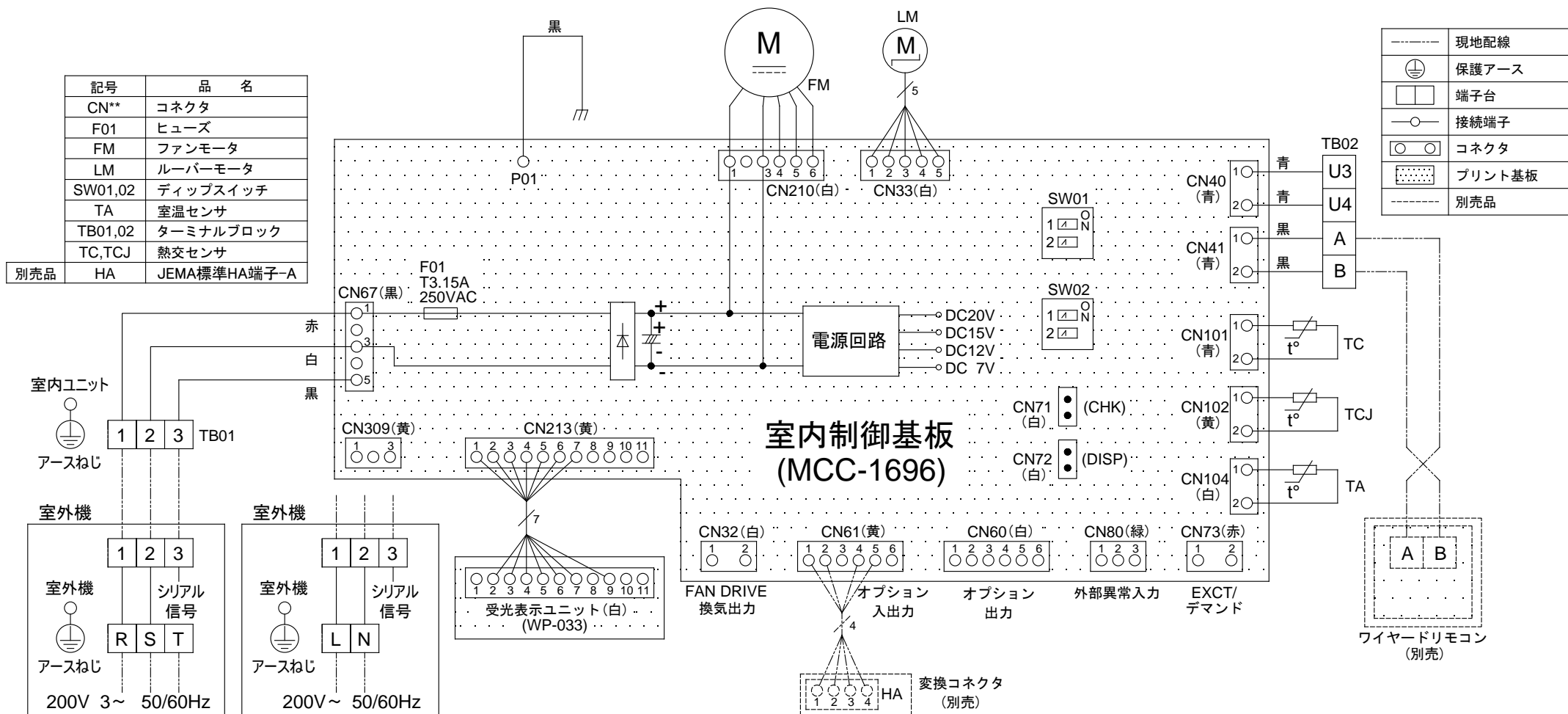
図番	T26C1931-ROA-RP453Z	02	図法
		215	三角法
品名	東芝パッケージエアコン 外形図	尺度	単位
			m m
形名	ROA-RP453Z	東芝キャリア株式会社	



記号	品 名
20SF	四方弁コイル(*1)
49C	圧縮機 バイメタルサーモ
CM	圧縮機
FM	ファンモータ
F01 F02	FUSE (メイン電源用) T25A AC250V
F04	FUSE(室内-室外 渡り保護用) T10A AC250V
F05 F06	FUSE (別売底板 凍結防止ヒータ用) T3.15A AC250V
HEATER	ヒータ
OPTION 1	外部入力
PMV	電子制御弁コイル
REACTOR	リアクタ
TB1	端子台
TD	配管温度センサ (吐出)
TE	熱交センサ 1
TL	熱交センサ 2
TO	外気温度センサ
TS	配管温度センサ (吸込)

1. 二点鎖線は現地配線、破線は別売付属品を示します。
2. □ は端子台、—○— は接続端子、□□ はプリント基板のコネクタを示します。
3. ⊕ は保護アースを示します。
4. はプリント基板を示します。

図番	T26D1934-R0A-RP453Z	03	図 法
		215	
品名	東芝パッケージエアコン 配 線 図	尺 度	単 位
形名	R0A-RP453Z	東芝キヤリア株式会社	



適 用 機 種		図 面 番 号		T25B1810-01		
AIK-RP403H	AIK-RP713H	品 名	東芝パッケージエアコン 配 線 図 (適用機種は左記)	尺 度	<div></div>	図 法
AIK-RP453H	AIK-RP803H					
AIK-RP503H						
AIK-RP563H						
AIK-RP633H						
			東芝キヤリア株式会社			

T25B1810-8X



お願い)
配線を埋込まれる場合は、JIS-C8340
1個用スイッチボックス(カバーなし)
又は、2個用スイッチボックス(カバーなし)
を現地手配し、埋込んでください。

連続設置の場合の取付方法

リモコンを壁面に取付ける場合は、図1・図2・図3の
取付け方法を守ってください。

(図1)



リモコン線引出し口

JIS C8340
1個用スイッチボックス
(カバーなし)

(図2)



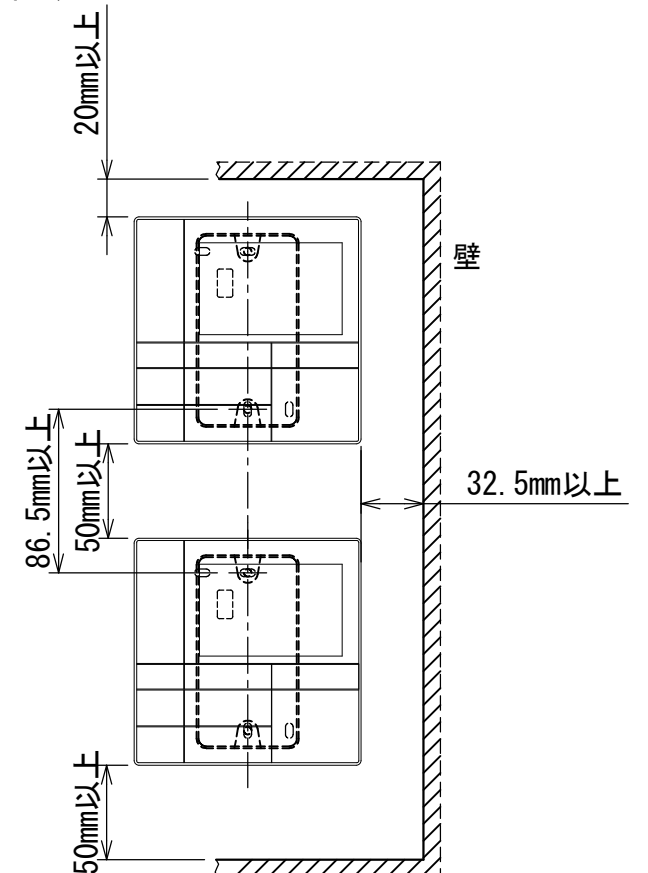
リモコン線引出し口

JIS C8340
2個用スイッチボックス
(カバーなし)

<リモコン取付け寸法>



(図3)



リモコン配線とリモコン渡り線

リモコン配線(通信線)とAC100V/200Vの配線を
直接接触させたり、同一電線管に収めること
はできません。ノイズ等により、制御系統に
異常が生じる恐れがあります。

※ご使用のリモコンによって異なります。

線種	VCTF: 0.3mm ² × 2			VCTF: 0.5mm ² ~ 2.0mm ² × 2		
	1リモコン	2リモコン	ワイヤレスとの 2リモコン	1リモコン	2リモコン	ワイヤレスとの 2リモコン
リモコン配線とリモコン 渡り配線の総配線長 (L+L1+L2+...Ln)	200mまで	120mまで	200mまで	500mまで	300mまで	400mまで
リモコン渡り配線の総配線長 (L1+L2+...Ln)	200mまで			200mまで		



適用機種		図面番号		T29E1405-01		
RBC-AMS53		品名	東芝パッケージエアコン用別売部品	尺度	図法	三角法
			外形図			
			ワイヤードリモコン			
		東芝キヤリア株式会社				

T29E1405-4Y