

セット名称  
仕様表 (室内ユニット) RKRA04533X  
(室外機) ROA-RP453H

壁掛  
冷専  
ワイヤレス

東芝パッケージエアコン (空冷式壁掛形)  
ワイヤレスリモコン

(50/60Hz)

冷房性能 (注1)	定格冷房標準能力			kW	4.0 < 1.0 ~ 4.5 >		
	顕熱比			-	0.81		
	定格冷房標準エネルギー消費効率			-	3.92 / 3.92		
	中間冷房標準能力			kW	1.8		
	中間冷房中温能力			kW	1.9		
通年エネルギー消費効率 (注4)	最小冷房中温能力			kW	1.4		
	APF2015 (JIS B 8616 : 2015)			-	6.2 / 6.2		
	APF (JIS B 8616 : 2006)			-	6.4		
電気特性 (注1)	電 源			(注2)	三相 200V 50/60 Hz		
	消費電力 冷房	定格冷房標準			kW	1.02 / 1.02	
		中間冷房標準			kW	0.323 / 0.323	
		中間冷房中温			kW	0.287 / 0.287	
		最小冷房中温			kW	0.178 / 0.178	
	運 転 電 流			A	3.20 / 3.20		
				(最大)	7.70 / 7.70		
	力 率			%	92 / 92		
	始 動 電 流			A	- / -		
	形 名			AIK-RP453H			
室内機	外 装			グランホワイト(マンセル5PB9/1)			
	外形寸法	高 さ		mm	320		
		幅		mm	1,050		
		奥 行		mm	250		
	総 質 量		kg	13			
ユニット	空 気 熱 交 換 器			フィンドチューブ			
	防 音 ・ 断 熱 材			軟質ポリエチレンフォーム、発泡スチロール			
	送風装置	送 風 機		横流ファン			
		風 量		(注7) m³/min	14.0 / 13.0 / 12.5 / 11.5 / 11.0		
		電 動 機		kW	0.030		
トップ	エ ア フィ ル タ			室内ユニットに付属			
	運 転 調 整 装 置			(注3)	ワイヤレスリモコンスイッチ		
	ド レ ン ロ 径 (呼び径)			16(塩ビ管)			
	定格騒音(音響パワーレベル)			(注5) dB(A)	56 / 54 / 53 / 52 / 49		
	運転音(音圧レベル)			(注6) dB(A)	42 / 40 / 39 / 38 / 35		
電 熱 装 置			取付不可				
室外機	形 名			ROA-RP453			
	外形寸法	高 さ		mm	550		
		幅		mm	780		
		奥 行		mm	290		
	総 質 量		kg	34			
	圧 縮 機	形 式		全密閉形			
		圧縮機用電動機定格出力		kW	0.88		
		極 数		6			
	空 気 熱 交 換 器			フィンドチューブ			
	冷 媒 制 御			電子制御弁			
機組立	送風装置	送 風 機		プロペラファン			
		標 準 風 量		m³/min	40.0		
		電 動 機		kW	0.043		
	高圧スイッチ		MPa	-			
	低圧スイッチ		MPa	-			
	保 護 装 置			吐出温度センサー 過電流センサー 圧縮機サーモ			
	ケースヒータ		W	-			
	定格騒音(音響パワーレベル)		(注5) dB	61			
	運転音(音圧レベル)		(注6) dB	45			
	IPコード		IPX4				
冷媒配管	法定冷凍トン		0.56				
	設計圧力	高 圧 部		MPa	4.15		
		低 圧 部		MPa	2.21		
	冷媒・出荷時封入量		kg	R32・0.80			
	冷媒追加不要の最大実長		m	20			
	冷媒追加量		g/m	20			
	冷媒配管	室外機・室内ユニット間		mm	ガス側：φ12.7 液側：φ6.4		
		最 大 実 長		m	30		
最 大 落 差		m	室外機が上の場合 : 30 室外機が下の場合 : 30				
電源配線	漏電遮断器		15A、30mA 0.1sec以下				
	手元開閉器	開閉器容量		A	15		
		ヒューズ		A	10		
	配線用遮断器		A	15			
	電源配線	電 源 配 線		線 径		電源線こう長(最大)	
				単線1.6mm		23 / 23	
				単線2.0mm		36 / 36	
				撚線3.5mm <sup>2</sup>		40 / 40	
				撚線5.5mm <sup>2</sup>		63 / 63	
				撚線8.0mm <sup>2</sup>		- / -	
撚線14.0mm <sup>2</sup>				- / -			
撚線22.0mm <sup>2</sup>				- / -			
撚線38.0mm <sup>2</sup>		- / -					
連絡線	室外機・室内ユニット間		70 m以下	単線1.6mm×3本			

(注1) 冷房性能および電気特性は、JIS B 8616 : 2015による温度条件、基準配管《配管相当長7.5m(P40~P63形は5m)、落差0m》のときの値です。  
〈 〉内は能力範囲を示します。

(注2) 電源電圧は、変動があった場合でも±10%を超えないようにしてください。

(注3) ワイヤレスリモコンスイッチは別売部品です。

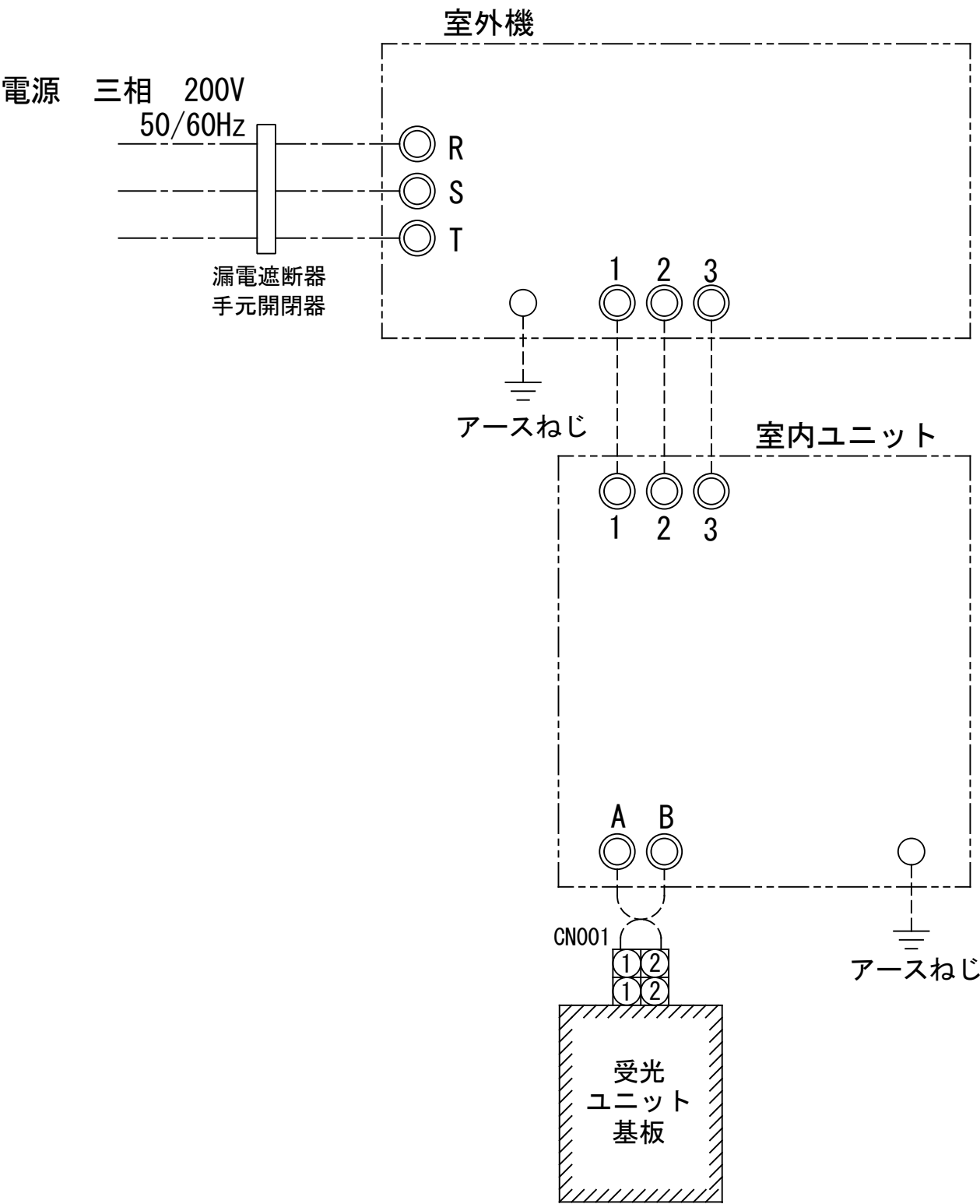
(注4) 経済産業省告示213号「エアコンディショナーの性能の向上に関する製造事業者等の判断基準等」  
(通称：省エネ法基準値)における通年エネルギー消費効率は、「APF (JIS B 8616 : 2006)」が適用されます。

(注5) 定格騒音(音響パワーレベル)は、JIS B 8616 : 2015 に基づいた値です。

(注6) 運転音(音圧レベル)は、JIS B 8616 : 2006 に基づいた値です。

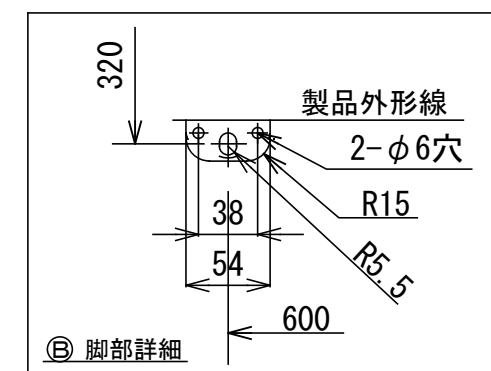
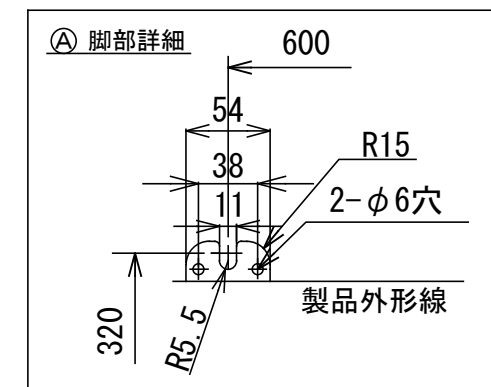
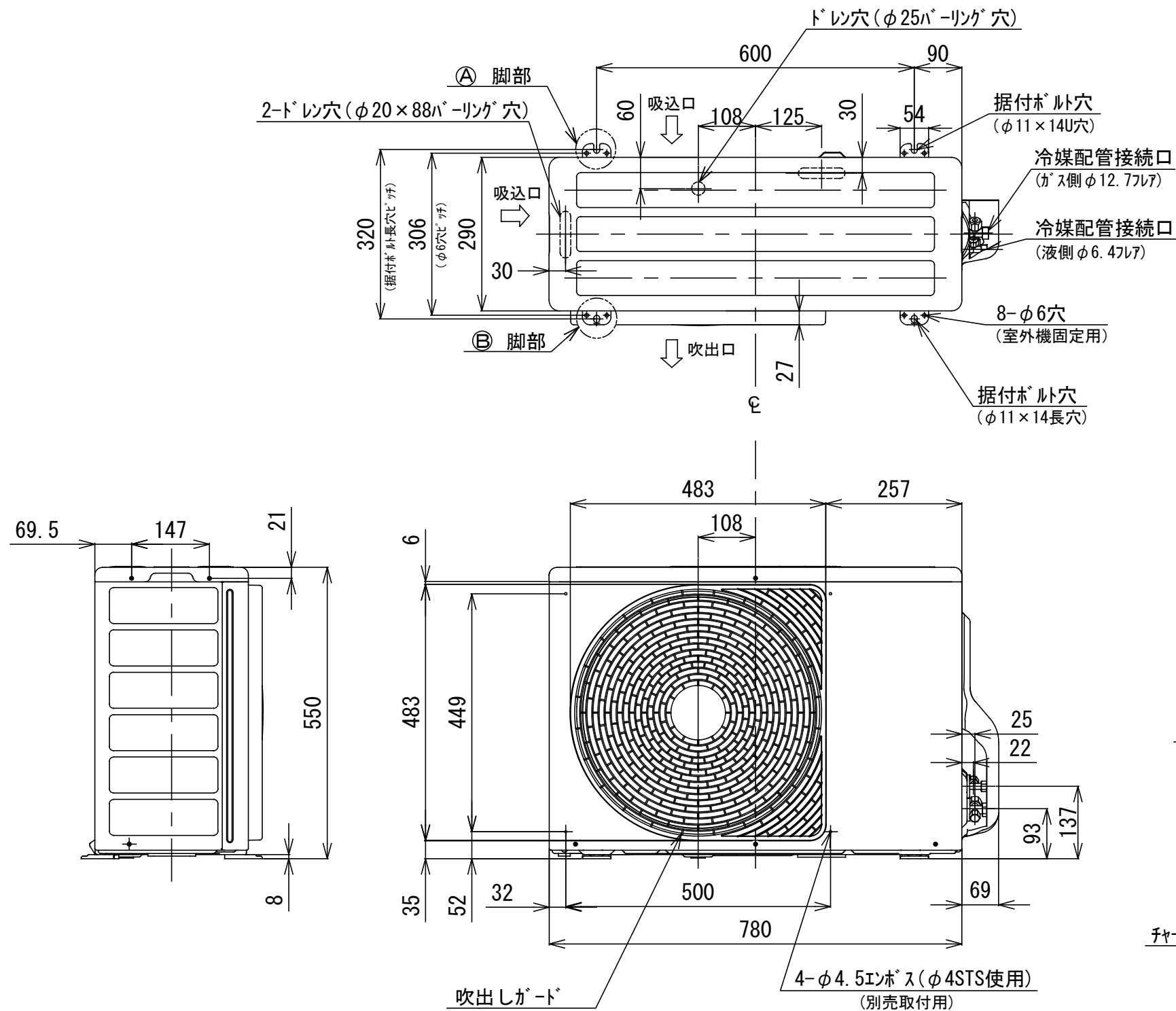
(注7) 定格風量は「急」です。

(注8) 漏電遮断器が地絡保護専用の場合には手元開閉器+ヒューズ、または配線用遮断器を設けてください。漏電遮断器は、高調波対応品を使用してください。

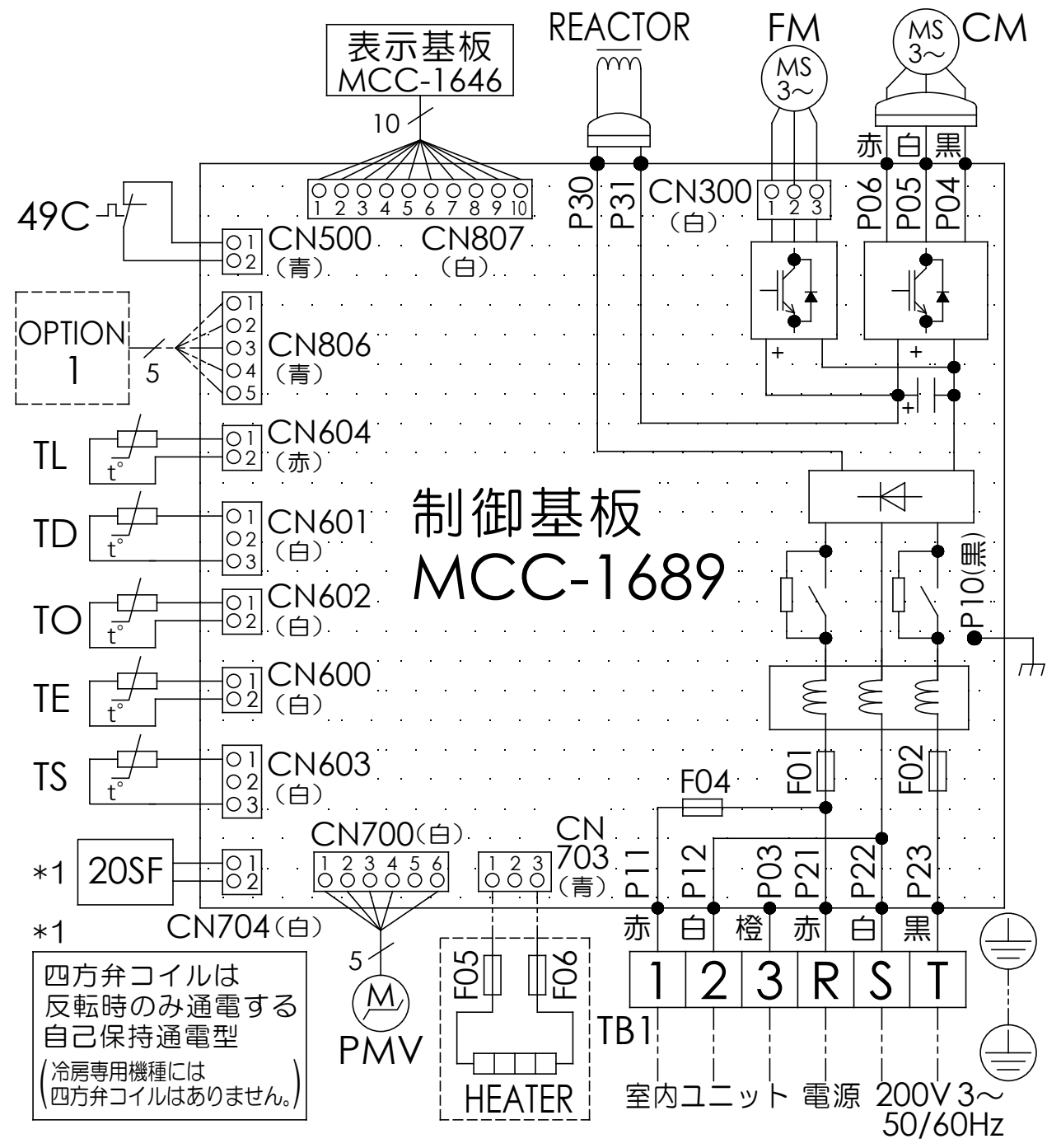


- 注) 1. 〇は端子板を示します。  
2. 破線、一点鎖線は現地配線を示します。  
3. 室外機、室内ユニットの内部配線は、各々の機種  
の配線図を参照してください。  
4. リモコン配線には極性がないので、室内ユニット  
端子板A, Bへの接続は逆になってもかまいません。

図 番	T25G1702	03	図 法
		214	
品 名	東芝パッケージエアコン外部結線図 (ワイヤレスシングルタイプ)	尺 度	単 位
形 名	東芝キャリア株式会社		



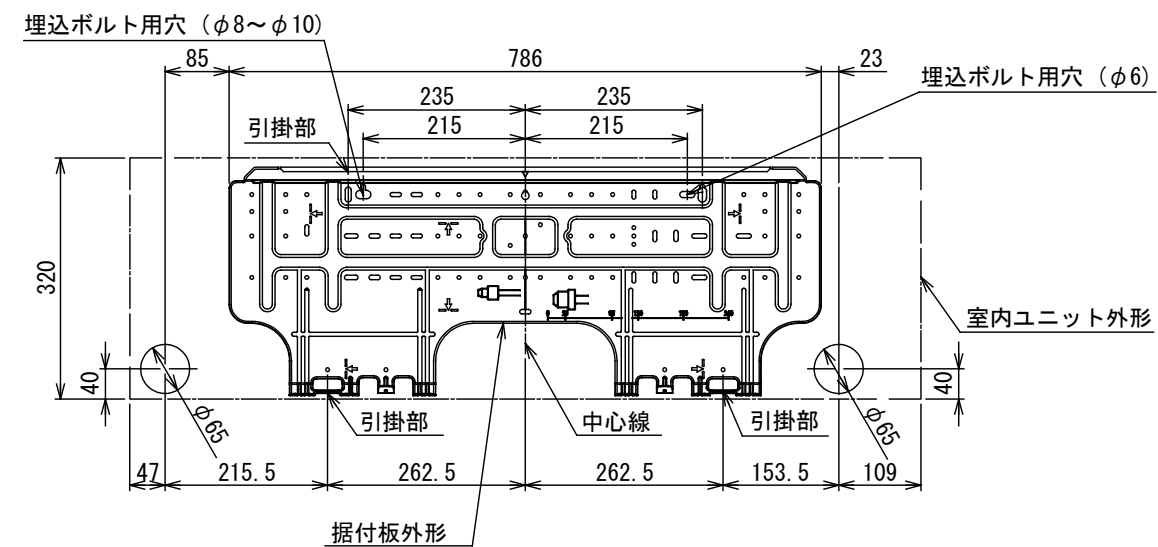
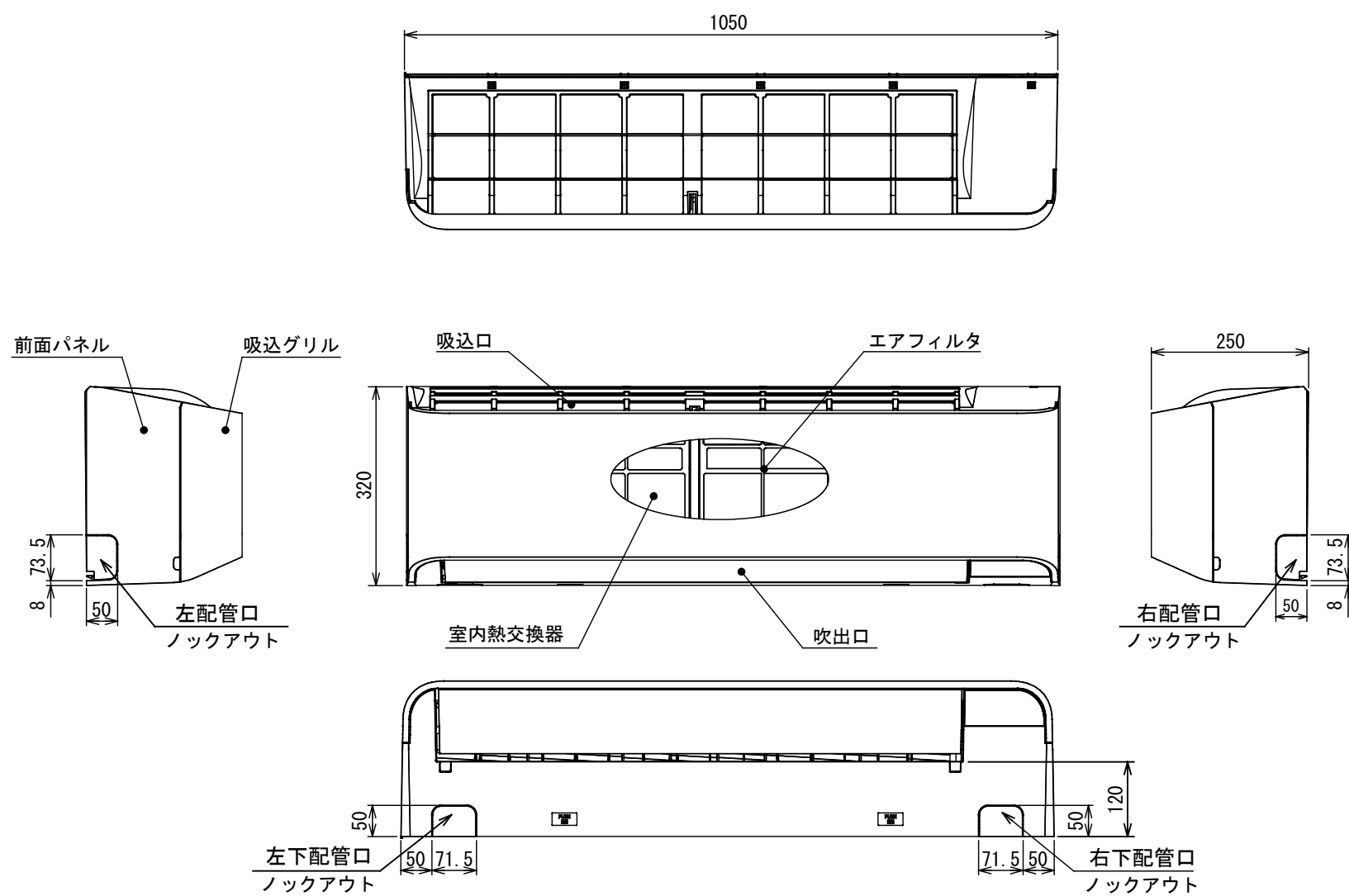
図番	T26C1931-ROA-RP453	02	図法
		215	三角法
品名	東芝パッケージエアコン 外形図	尺度	単位
			m m
形名	ROA-RP453	東芝キャリア株式会社	



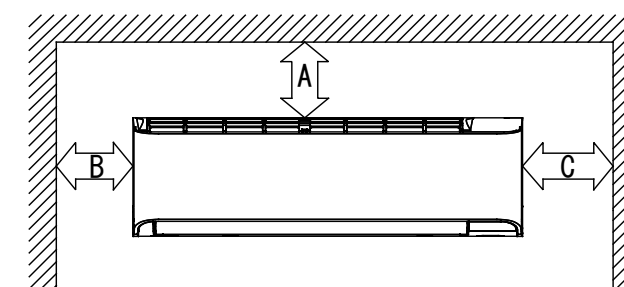
記号	品 名
20SF	四方弁コイル(*1)
49C	圧縮機 バイメタルサーモ
CM	圧縮機
FM	ファンモータ
F01 F02	FUSE (メイン電源用) T25A AC250V
F04	FUSE(室内-室外 渡り保護用) T10A AC250V
F05 F06	FUSE (別売底板 凍結防止ヒータ用) T3.15A AC250V
HEATER	ヒータ
OPTION 1	外部入力
PMV	電子制御弁コイル
REACTOR	リアクタ
TB1	端子台
TD	配管温度センサ (吐出)
TE	熱交センサ 1
TL	熱交センサ 2
TO	外気温度センサ
TS	配管温度センサ (吸込)

1. 二点鎖線は現地配線、破線は別売付属品を示します。
2. □ は端子台、—○— は接続端子、□□ はプリント基板のコネクタを示します。
3. ⊕ は保護アースを示します。
4. ..... はプリント基板を示します。

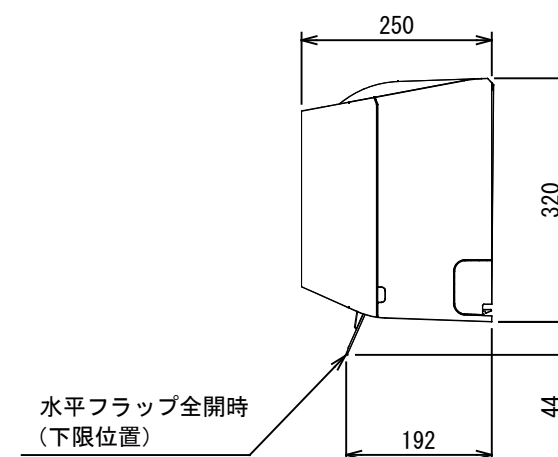
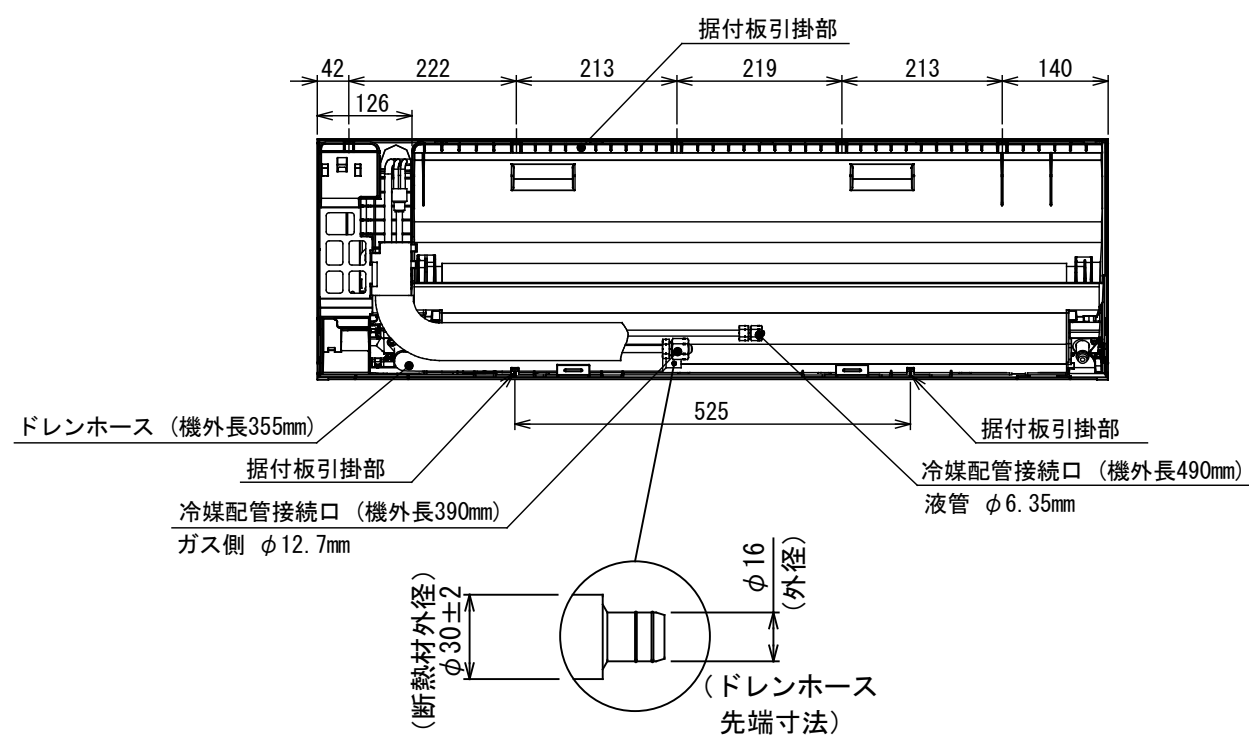
図番	T26D1934-R0A-RP453	03	図法
		215	
品名	東芝パッケージエアコン 配線図	尺 度	単 位
形名	R0A-RP453	東芝キヤリア株式会社	



## サービスに必要なスペース



	距離
A	50mm 以上
B	50mm 以上
C	50mm 以上

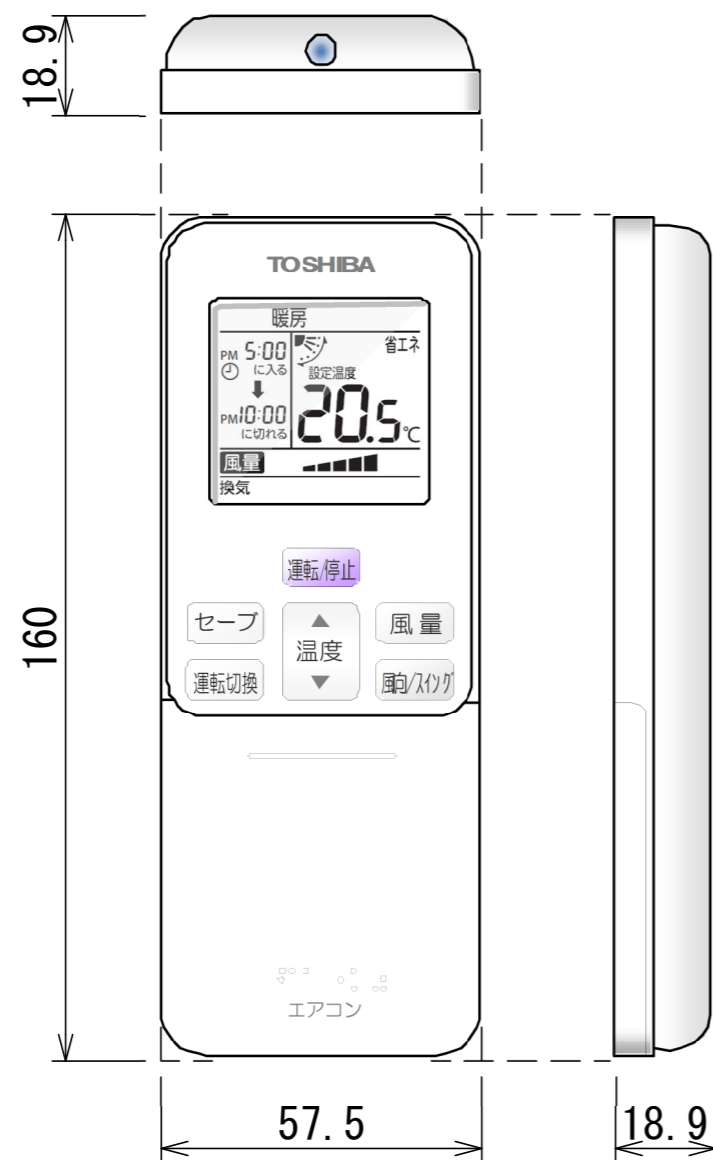


(単位: mm)

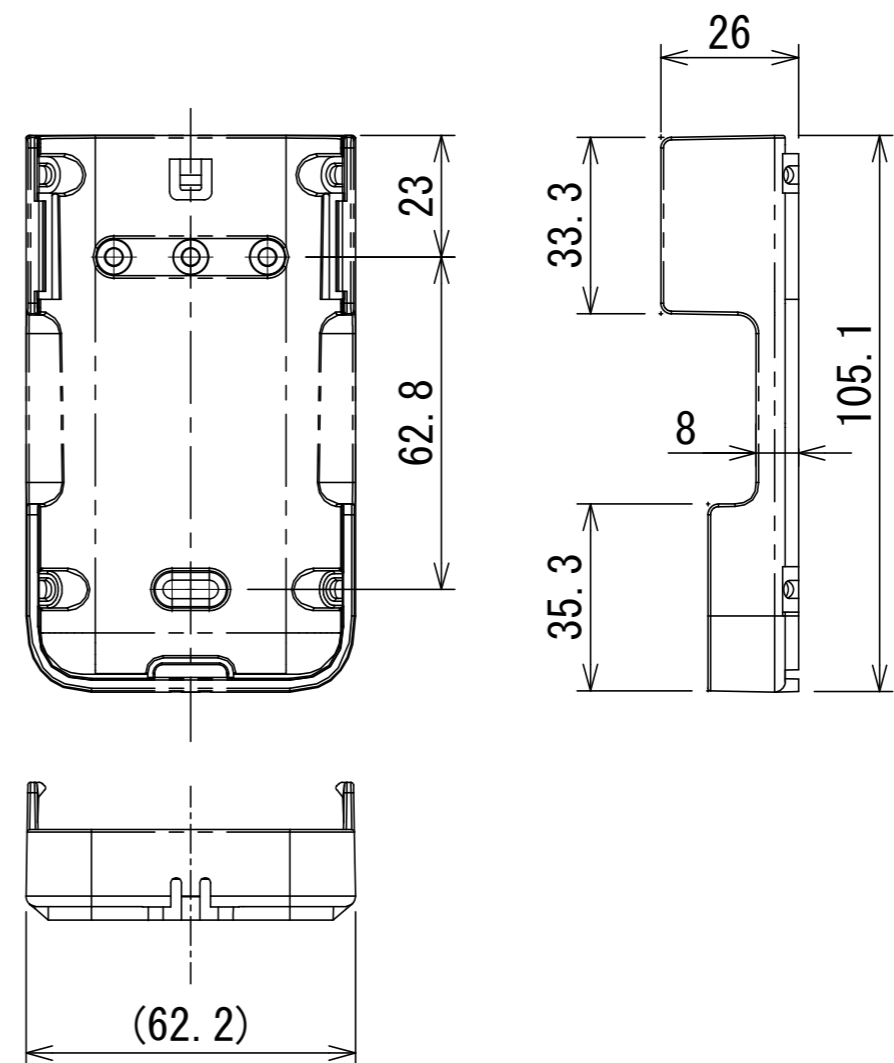
適用機種		図面番号		T25A1816-03		
AIK-RP403H		品 名	東芝パッケージエアコン	尺度	図 法	三 角 法
AIK-RP453H			外形図			
AIK-RP503H			(適用機種は左記)			
AIK-RP563H						
AIK-RP633H						
		東芝キヤリア株式会社				



ワイヤレスリモコン寸法図



リモコンホルダー（付属）寸法図



リモコン単品形名	製品形名	本体色
WX-TA01GJ	RBC-ATX41	フルムーンホワイ

適用機種		図面番号		T29E1406-02			
RBC-ATX41		品名	東芝パッケージエアコン用別売部品	尺度	図法	三角法	
			外形図				
			ワイヤレスリモコンキット				
東芝キヤリア株式会社							