

東芝パッケージエアコン (空冷インバータヒートポンプ式壁掛形)
ワイヤレスリモコン【グリーン購入法適合】
(50/60Hz)

冷房性能 (注1)	定格冷房標準能力		kW	12.5 < 3.1 ~ 14.0 >		室内機	形 名		ROA-RP1403HXZG				
	顕 熱 比		-	0.70			外 装		シルキーシェード(マンセル1Y8.5/0.5)				
	定格冷房標準エネルギー消費効率		-	3.04 / 3.04			外形寸法	高 さ	mm	1,550			
	中間冷房標準能力		kW	5.7				幅	mm	1,010			
	中間冷房中温能力		kW	5.9				総 質 量	奥 行	mm	370		
	最小冷房中温能力		kW	3.6					量	kg	104		
	定格暖房標準能力		kW	14.0 < 2.6 ~ 18.0 >			圧 縮 機	形 式		全密閉形			
	定格暖房標準エネルギー消費効率		-	3.46 / 3.46				圧縮機用電動機定格出力	kW	2.63			
	中間暖房標準能力		kW	6.3			極 数		4				
	最小暖房標準能力		kW	3.5			空 気 熱 交 換 器		フィンドチューブ				
暖房性能 (注1)	最大暖房低温能力		kW	14.5			室外機	冷 媒 制 御		(冷)	電子制御弁		
	通 年 エ ネ ル ギ ー 消 費 効 率		(注5)					(暖)	電子制御弁				
	APF2015 (JIS B 8616:2015)		-	5.6 / 5.6				送風装置	送 風 機	プロペラファン			
	APF (JIS B 8616:2006)		-	5.0 / 5.0					標 準 風 量	m ³ /min	116.0		
冷 暖 平 均 エ ネ ル ギ ー 消 費 効 率		-	3.25 / 3.25				電 動 機	kW	0.100+0.100				
電気特性 (注1)	電 源		(注2)	三相 200V 50/60 Hz			機	高 圧 ス イ ッ チ		MPa	-		
	消費電力	冷 房	定格冷房標準	kW	4.11 / 4.11			低 圧 ス イ ッ チ		MPa	-		
			中間冷房標準	kW	1.06 / 1.06			保 護 装 置		吐出温度センサー 過電流センサー 圧縮機サーモ			
			中間冷房中温	kW	0.890 / 0.890			ケースヒータ		W	-		
			最小冷房中温	kW	0.460 / 0.460			定格騒音(音響パワーレベル)	(冷)	dB	66		
			定格暖房標準	kW	4.05 / 4.05				(暖)	dB	68		
			中間暖房標準	kW	1.13 / 1.13			連転音(音圧レベル)	(冷)	dB	49		
	最小暖房標準	kW	0.572 / 0.572		(暖)	dB			51				
	最大暖房低温	kW	6.50 / 6.50		I Pコード			IPX4					
	運 転 電 流	(冷) (暖) (最大)	A	12.8 / 12.8 12.6 / 12.6 22.8 / 22.8		法定冷凍トン		2.65					
	力 率	(冷) (暖)	%	93 / 93 93 / 93		設計圧力		高 圧 部	MPa	4.15			
	始 動 電 流	A	- / -		低 圧 部			MPa	2.21				
	形 名		AIK-RP713H					冷 媒 ・ 出 荷 時 封 入 量		kg	R32・3.10		
	外 装		グランホワイト(マンセル5PB9/1)					冷 媒 追 加 不 要 の 最 大 実 長		m	30		
冷 媒 追 加 量						冷 媒 追 加 量		g/m	主配管：35 分岐配管：35				
室内機	高 さ		mm	320		冷 媒 配 管	室外機・分岐管間		mm	ガス側：φ15.9 液側：φ9.5			
	外形寸法	幅	mm	1,050			分岐管・室内ユニット間		mm	ガス側：φ15.9 液側：φ9.5			
		奥 行	mm	250			最 大 実 長		m	50			
	総 質 量		kg	13			最 大 落 差		m	室外機が上の場合：30 室外機が下の場合：30			
	空 気 熱 交 換 器		フィンドチューブ				分 岐 配 管 最 大 長 さ		m	15			
	防 音 ・ 断 熱 材		軟質ポリエチレンフォーム、発泡スチロール				分岐配管長さの最大差		m	10			
	送風装置	送 風 機	(注8)	横流ファン				漏 電 遮 断 器		(注9)	30A、30mA 0.1sec以下		
		風 量	m ³ /min	17.0 / 14.2 / 12.5 / 11.5 / 11.0				手元開閉器		開閉器容量	A	30	
	送風装置	電 動 機	kW	0.030				ヒューズ		A	30		
		エ ア フ ィ ル タ		室内ユニットに付属				配 線 用 遮 断 器		A	30		
	運 転 調 整 装 置		(注4)	ワイヤレスリモコンスイッチ				電 源 配 線	線 径		電源線こう長(最大)		
	ド レ ン ロ 径(呼び径)			16(塩ビ管)					単線1.6mm		- / -		
	定格騒音(音響パワーレベル)		(注6)	dB(A)	60 / 56 / 53 / 52 / 49		単線2.0mm		- / -				
	連転音(音圧レベル)		(注7)		dB(A)		46 / 42 / 39 / 38 / 35		燃線3.5mm ²		- / -		
電 熱 装 置			取付不可				燃線5.5mm ²		21 / 21				
							燃線8.0mm ²		31 / 31				
							燃線14.0mm ²		54 / 54				
							燃線22.0mm ²		85 / 85				
							燃線38.0mm ²		- / -				
							連 絡 線	室外機・室内ユニット間		75 m以下	単線1.6mm×3本		
								室内A・室内B間		(電源線)：単線1.6mm×2本 (信号線)：燃線0.5mm×2本			

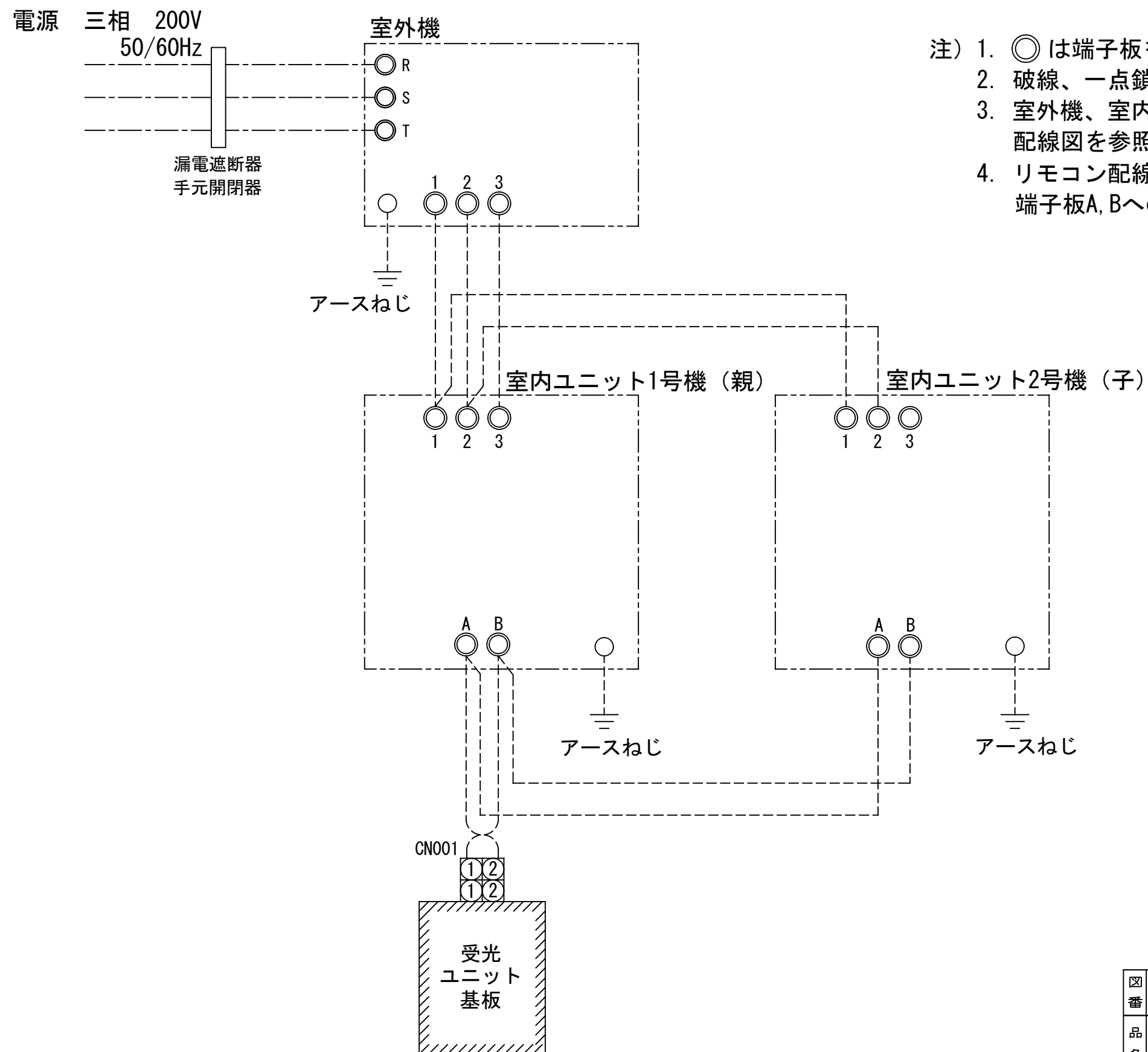
(注1) 冷房・暖房性能および電気特性は、JIS B 8616:2015による温度条件、基準配管《配管相当長7.5m(P40~P63形は5m)、落差0m》のときの値です。
(注2) 電源電圧は、変動があった場合でも±10%を超えないようにしてください。(注3) 同一室内ユニットを2台使用し、表示は室内ユニット1台あたりの値を示します。
(注4) ワイヤレスリモコンスイッチは別売部品です。(注5) 経済産業省告示213号「エアコンディショナーの性能の向上に関する製造事業者等の判断基準等」
(通称：省エネ法基準値)における通年エネルギー消費効率は、「APF (JIS B 8616:2006)」が適用されます。

(注6) 定格騒音(音響パワーレベル)は、JIS B 8616:2015に基づいた値です。

(注7) 連転音(音圧レベル)は、JIS B 8616:2006に基づいた値です。

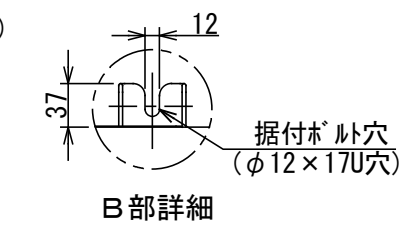
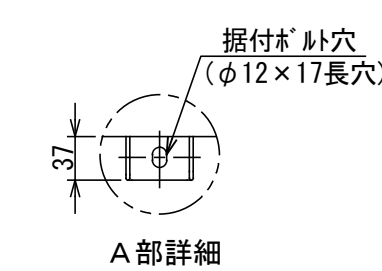
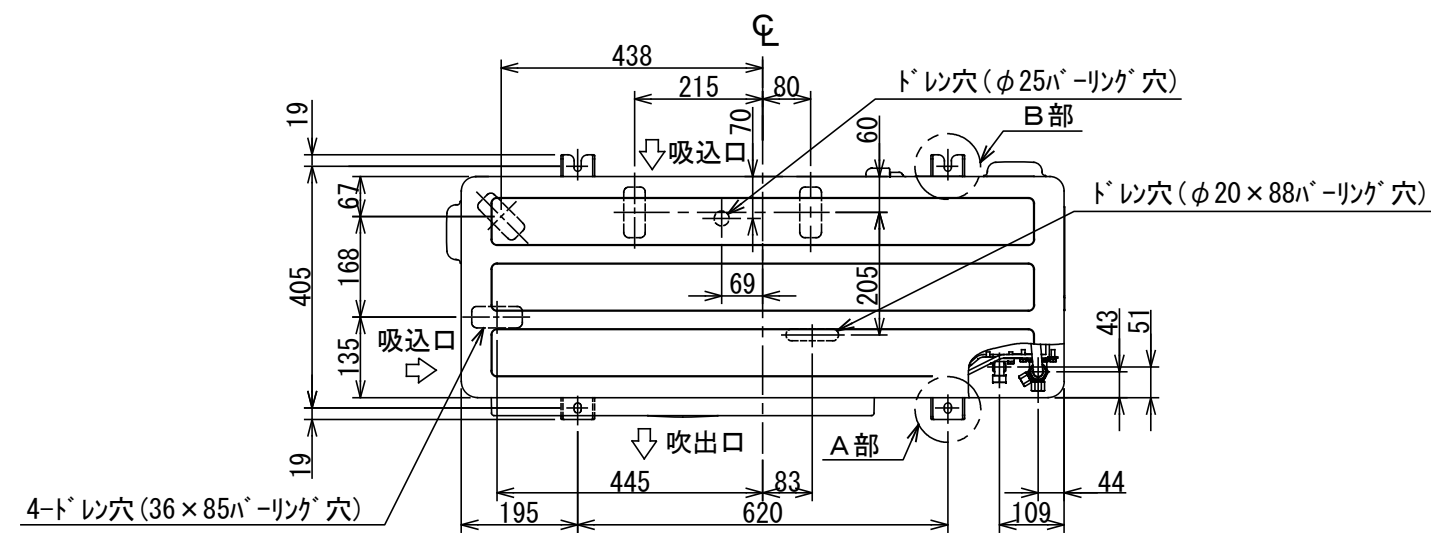
(注8) 定格風量は「急」です。

(注9) 漏電遮断器が地絡保護専用の場合には手元開閉器+ヒューズ、または配線用遮断器を設けてください。漏電遮断器は、高調波対応品を使用してください。

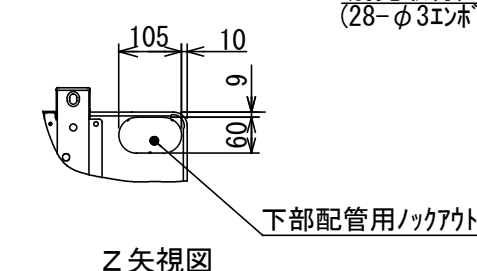
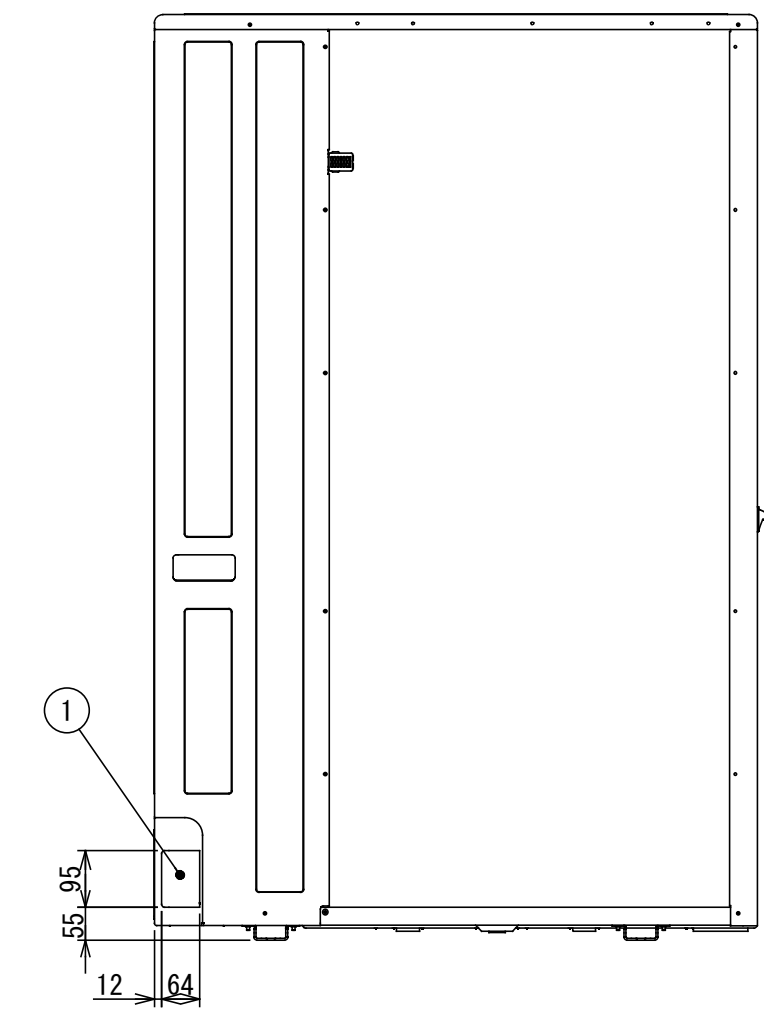
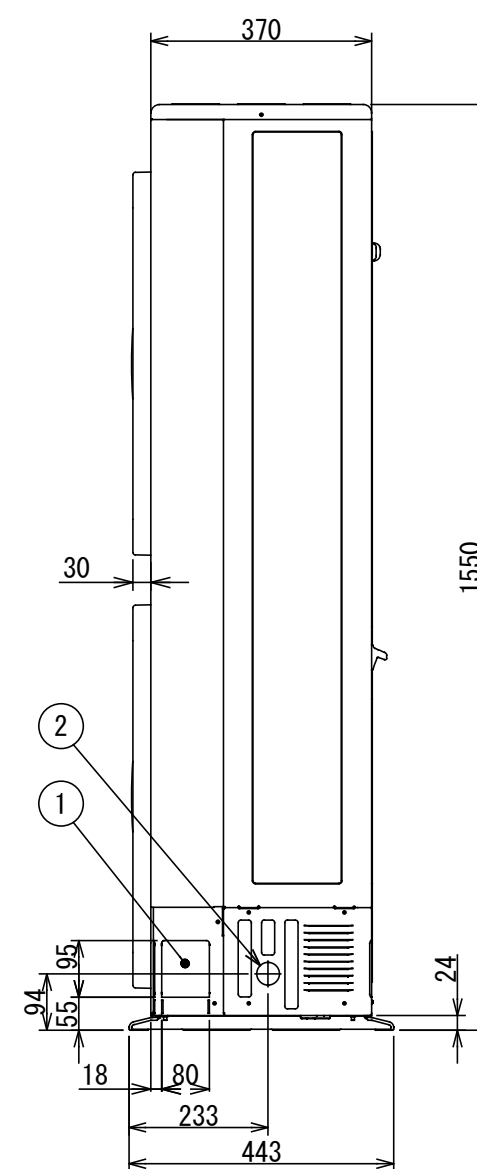
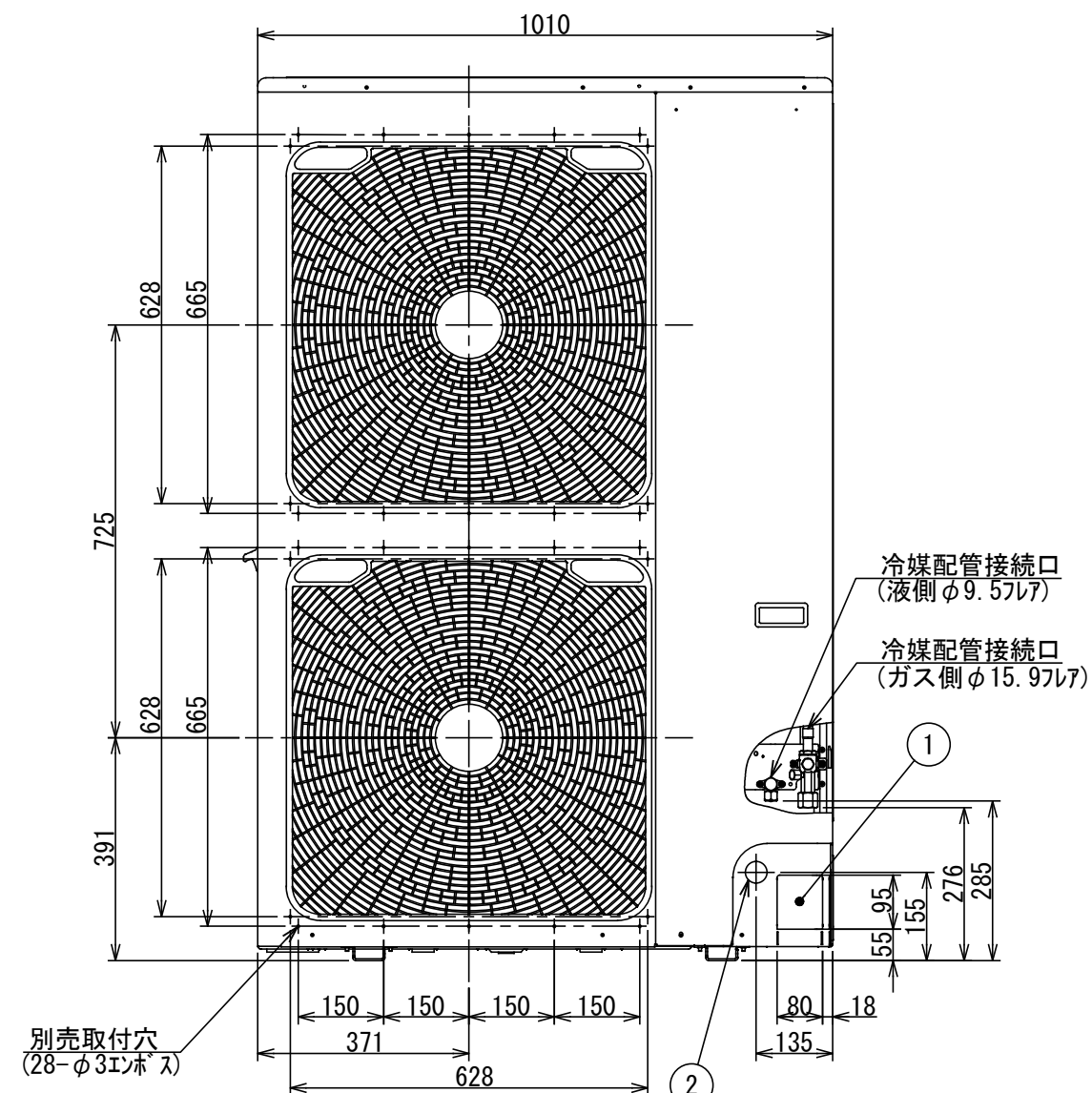
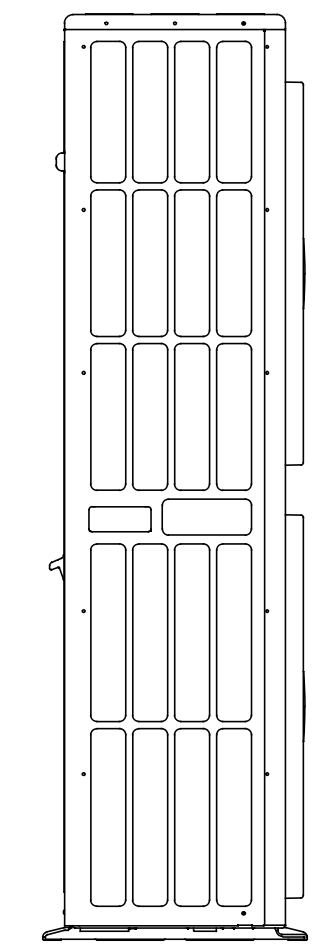


- 注) 1. ◎ は端子板を示します。
2. 破線、一点鎖線は現地配線を示します。
3. 室外機、室内ユニットの内部配線は、各々の機種
の配線図を参照してください。
4. リモコン配線には極性がないので、室内ユニット
端子板A, Bへの接続は逆になってもかまいません。

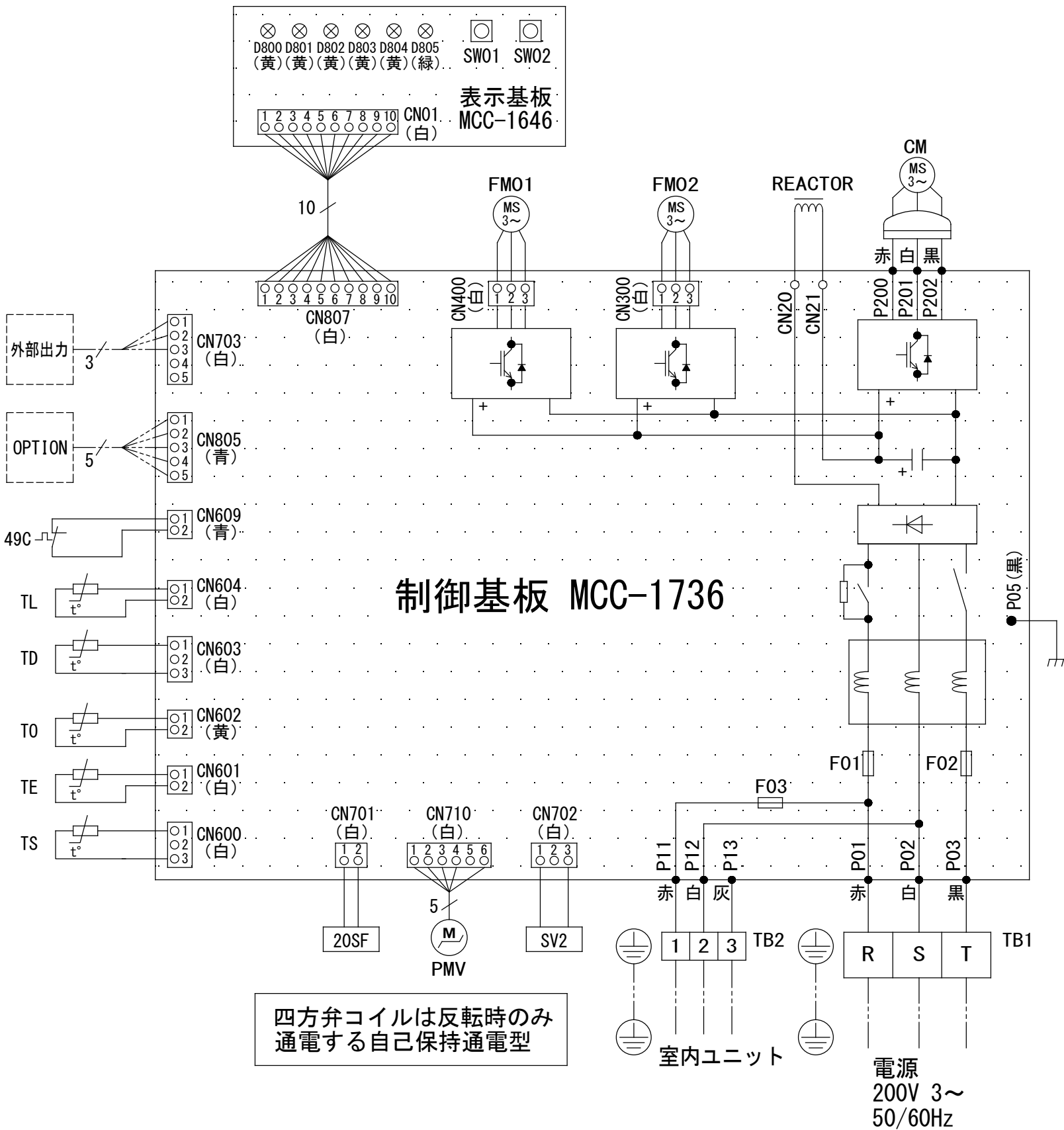
図 番	T25G1703	03	図 法
		214	
品 名	東芝パッケージエアコン外部結線図 (ワイヤレスツインタイプ)	尺 度	単 位
形 名	東芝キャリア株式会社		



	名 称	記 事
①	冷媒配管取出口 室内外接続線取出口	—
②	電源取入穴	φ38ノックアウト穴



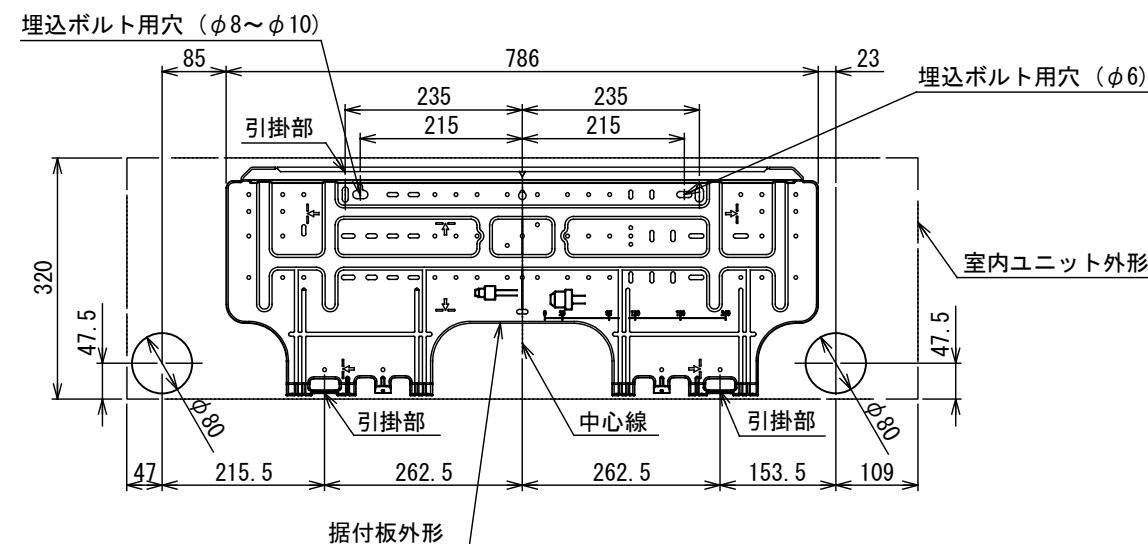
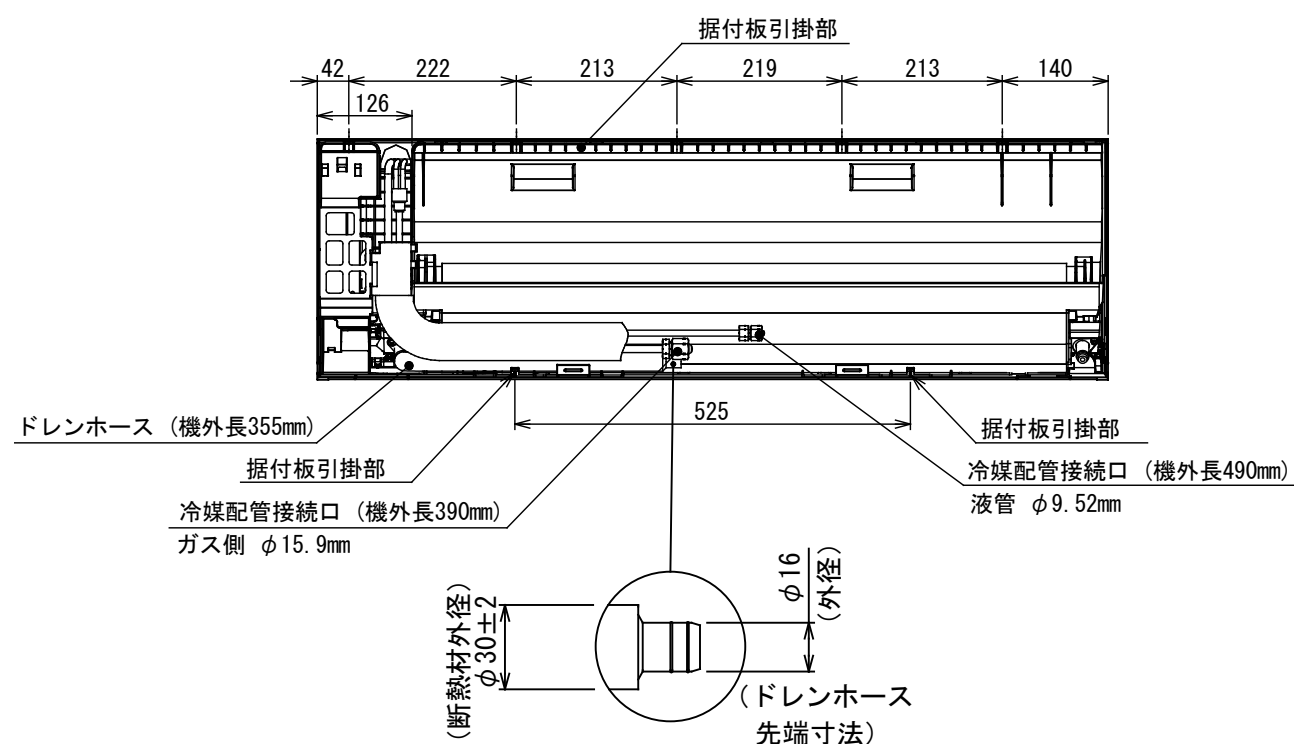
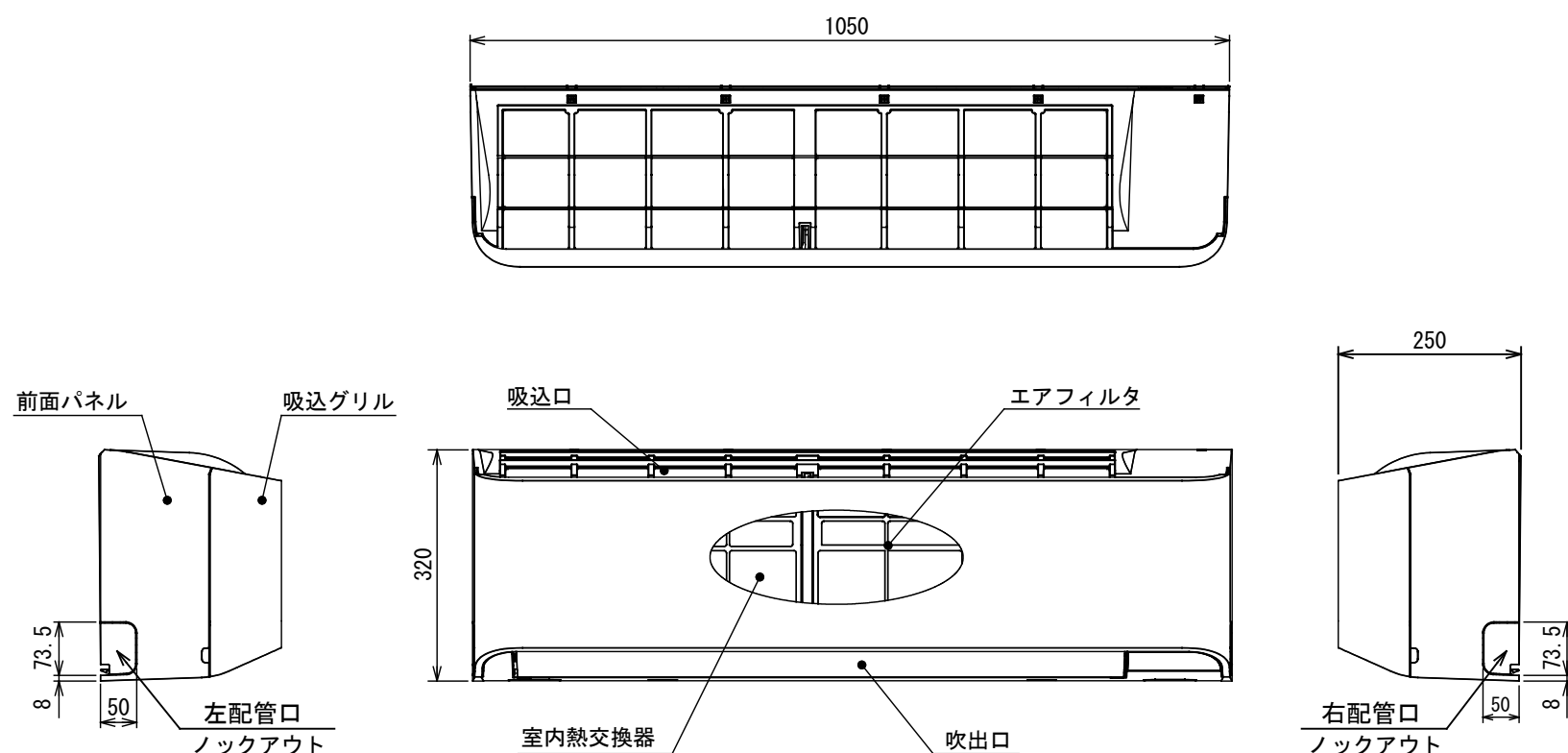
図番	T26C1928-ROA-RP1403HXZG	02	図法
品名	東芝パッケージエアコン 外形図	215	三角法
形名	ROA-RP1403HXZG	尺度	単位
			m m
	東芝キャリア株式会社		



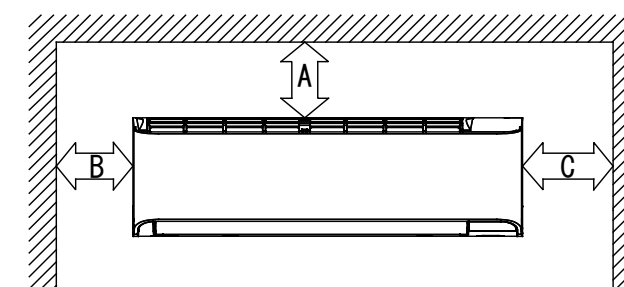
記号	品 名
20SF	四方弁コイル
49C	圧縮機バイメタルサーモ
CM	圧縮機
F01	FUSE (メイン電源用)
F02	30A/AC250V
F03	FUSE (室内-室外渡り保護用)
	T10A/AC250V
FM01	ファンモータ (上)
FM02	ファンモータ (下)
PMV	電子制御弁コイル
REACTOR	リアクタ
SV2	二方弁コイル
TB1	端子台 (電源)
TB2	端子台 (室内-室外接続用)
TD	配管温度センサ (吐出)
TE	熱交センサ 1
TL	熱交センサ 2
T0	外気温度センサ
TS	配管温度センサ (吸込)

1. 二点鎖線は現地配線、破線は別売付属品を示します。
2. □□ は端子台、—○— は接続端子、□○□ はプリント基板のコネクタを示します。
3. ⊕ は保護アースを示します。
4. □□□□ はプリント基板を示します。

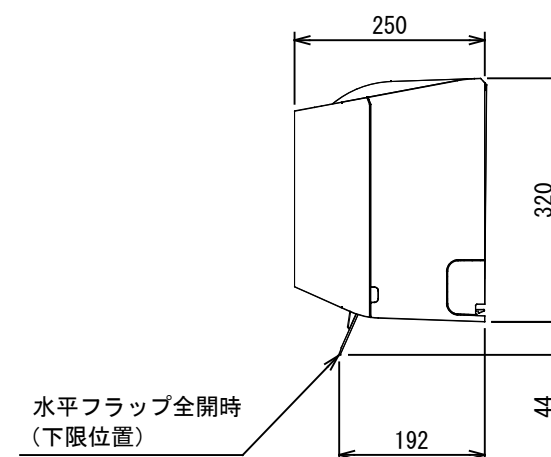
図番	T26D1938-ROA-RP1403HXZG	02	図 法
		215	
品名	東芝パッケージエアコン 配 線 図		尺 度 単 位
形名	ROA-RP1403HXZG	東芝キャリア株式会社	



サービスに必要なスペース

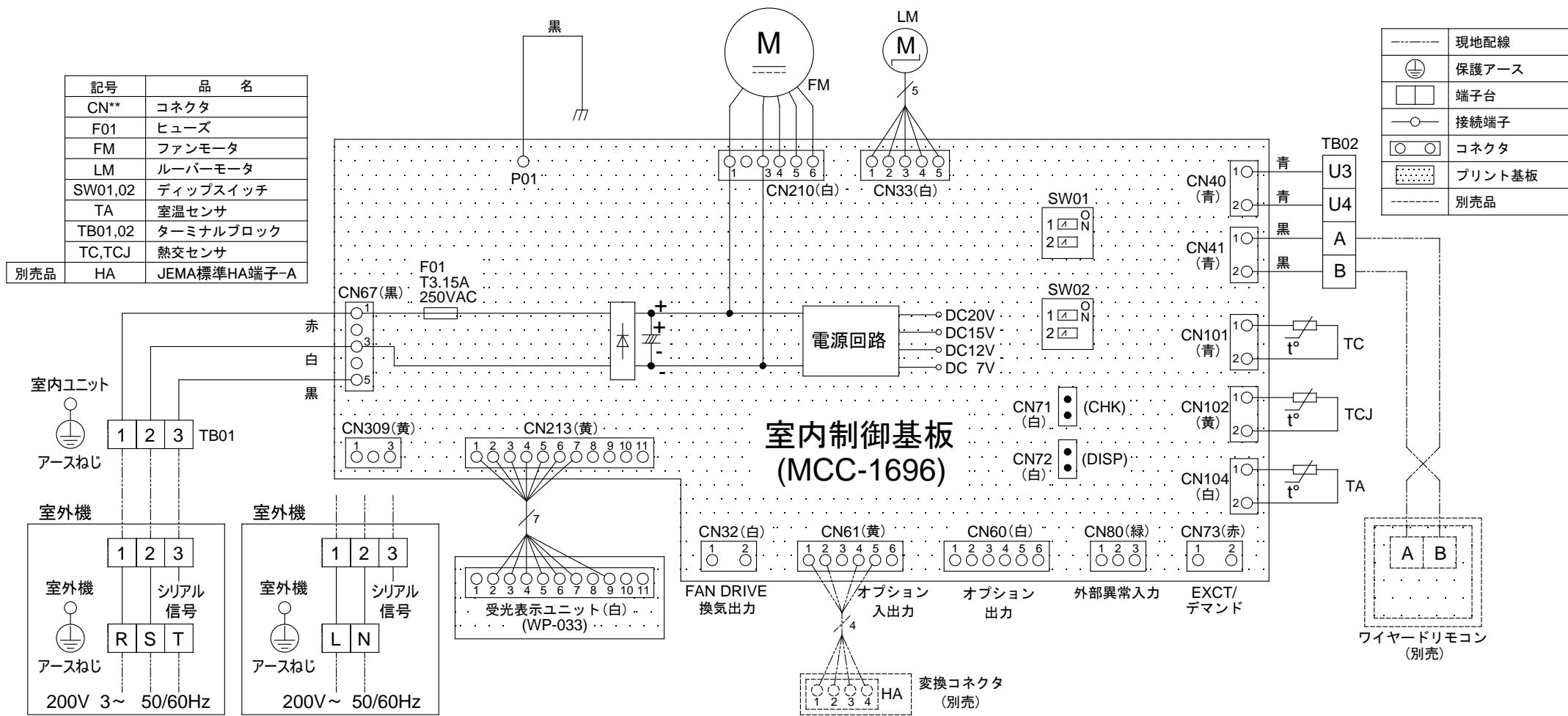


	距離
A	50mm 以上
B	50mm 以上
C	50mm 以上



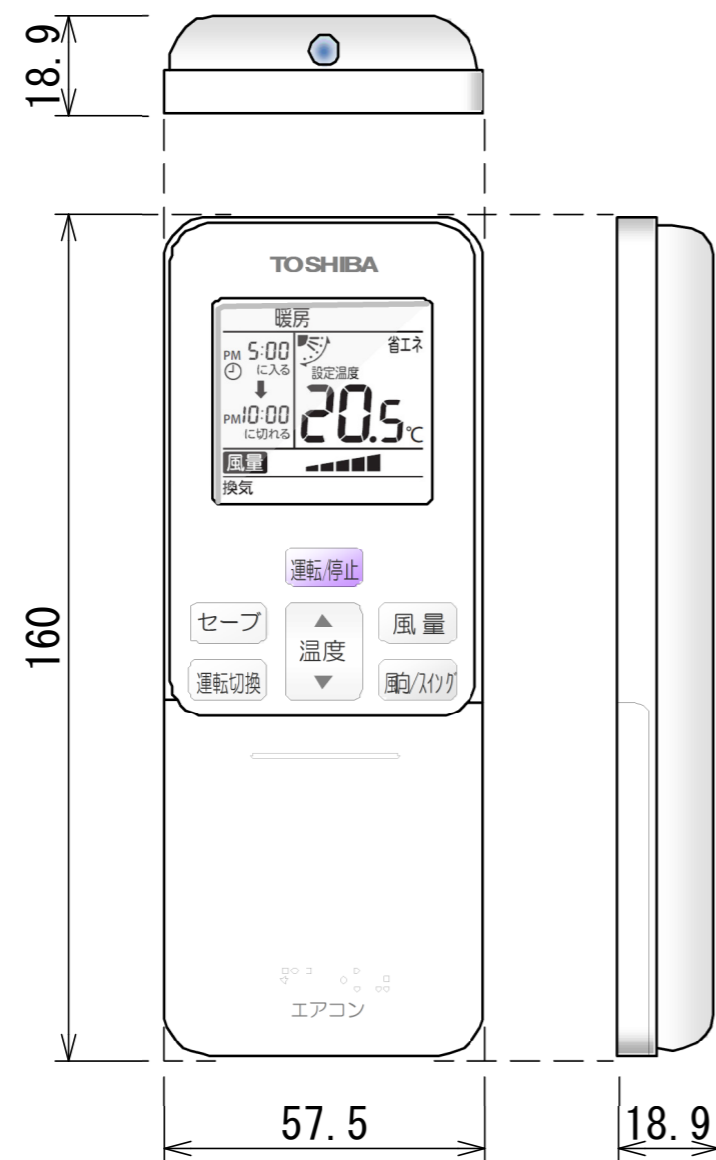
(単位 : mm)

適用機種		図面番号		T25A1817-03			
AIK-RP713H		品名	東芝パッケージエアコン 外形図 (適用機種は左記)	尺度	図法	三角法	
AIK-RP803H							
		東芝キヤリア株式会社					

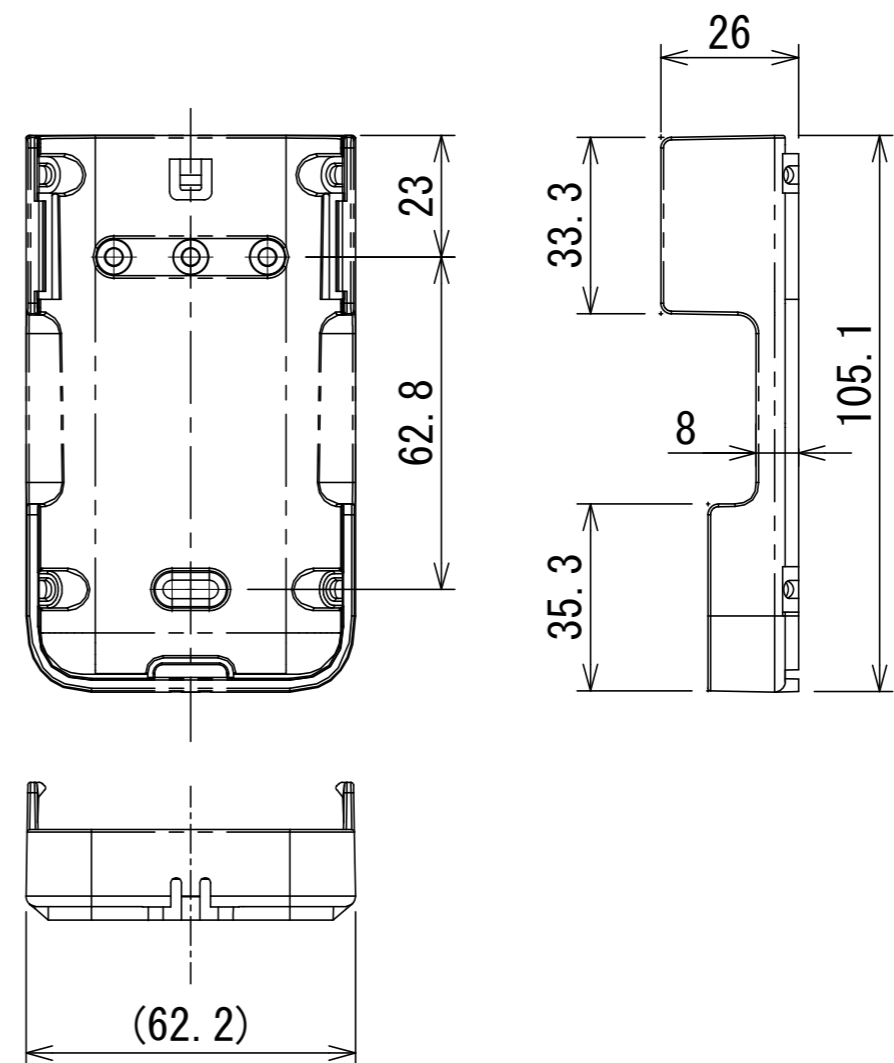


適 用 機 種		図 面 番 号		T25B1810-01			
AIK-RP403H	AIK-RP713H	品 名	東芝パッケージエアコン		尺 度	図 法	
AIK-RP453H	AIK-RP803H		配 線 図				
AIK-RP503H			(適用機種は左記)				
AIK-RP563H							
AIK-RP633H							
東芝キヤリア株式会社							

ワイヤレスリモコン寸法図

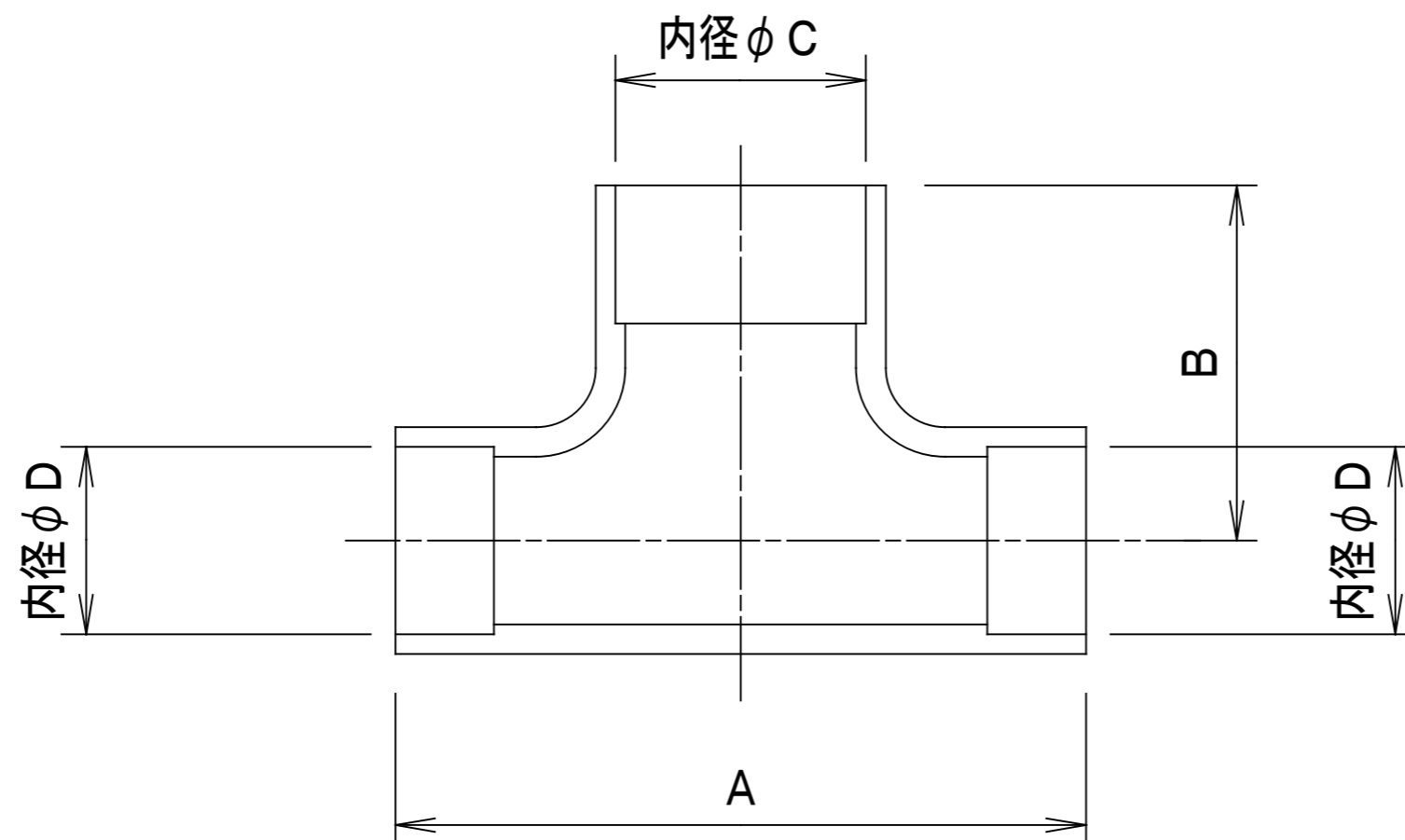


リモコンホルダー（付属）寸法図



リモコン単品形名	製品形名	本体色
WX-TA01GJ	RBC-ATX41	フルムーンホワイト

適 用 機 種		図 面 番 号		T29E1406-02			
RBC-ATX41		品 名	東芝パッケージエアコン用別売部品 外 形 図		尺 度	図 法	三 角 法
			ワイヤレスリモコンキット				
		東芝キャリア株式会社					



	A	B	C	D
液側	34	14	φ 9.5	φ 9.5
ガス側	44	21	φ 15.9	φ 15.9

適用機種		図面番号		T25F0102-0			
RBC-TWP50		品名	東芝ツインシステム エアコン用分岐管		尺度	図法	三角法
		東芝キヤリア株式会社					