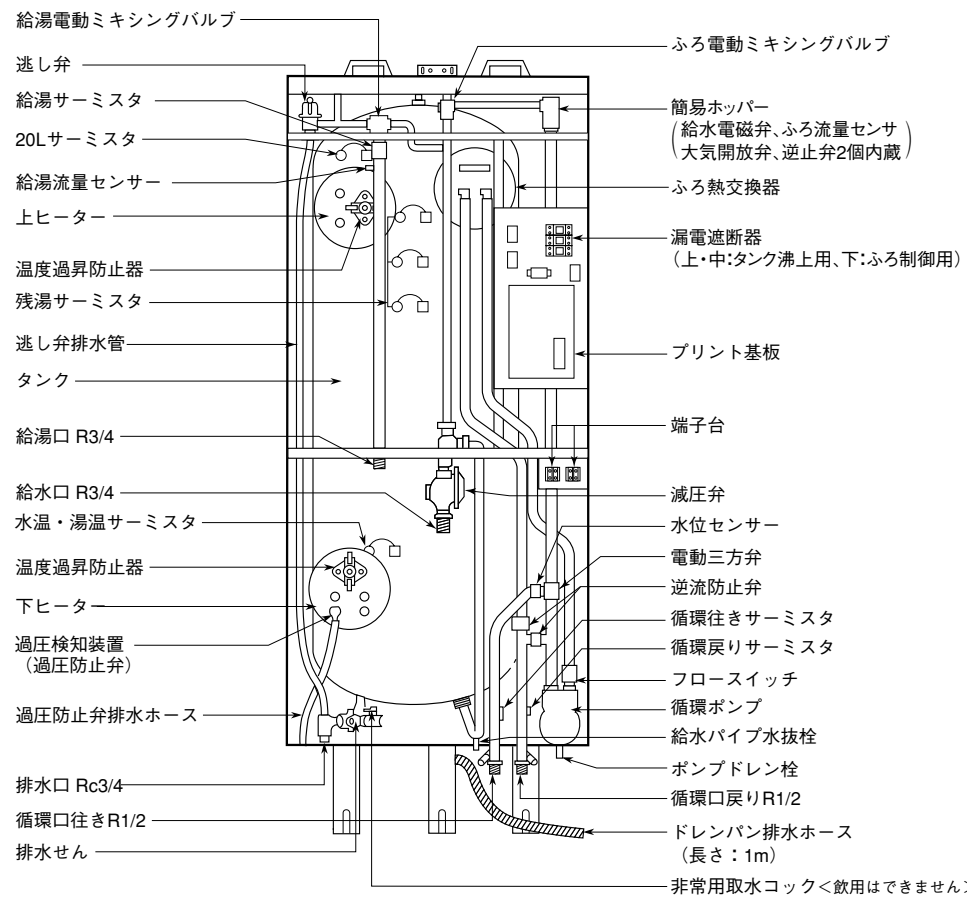


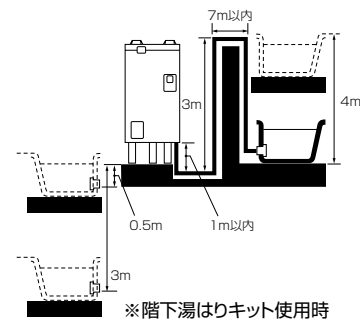
＜内部構造図＞



- 注意事項
- 1) 給水・給湯配管条件
- この商品は内蔵減圧弁からの2次給水は取れません。シャワーはサーモスタット式混合水栓をおすすめします。
  - 温水器下方への給湯配管は空気を吸込む恐れがありますので、避けてください。やむを得ず下方配管をする場合は缶体負圧破壊事故を防ぐため、下方給湯は温水器上面から下方へ5mまでとしてください。
- 2) 浴槽配管設計条件
- 集合住宅の場合、自動運転音が階下や隣室に伝わり、問題となる場合がありますのでご注意ください。
  - また、戸建て住宅でも隣室と接近する場合にはご注意ください。
  - 配管の最大延長は右表を参照してください。
  - 階下湯はりの場合は、別売の階下湯はりキット (HPL-UD1F) を使用し、温水器設置面から循環金具のセンターまで3m以内にしてください。
  - 鳥居配管は落差3m以内 (配管径13Aまたは15A) にしてください。
  - ※ただし、下方1m以内、横引き7m以内 (1ヶ所) としてください。
  - 本体1台で2個の浴槽と接続しないでください。
- 3) 深夜電力で使用時は昼間電力の200Vが必要です。

| ・耐熱塩ビ管・架橋ポリエチレン管<br>・ポリブデン管・銅管 |           |           |
|--------------------------------|-----------|-----------|
|                                | 管径        | 配管延長      |
| 1階・2階<br>階下※                   | 13Aまたは15A | 15m10曲り以内 |

※階下湯はりキット使用時



仕様表

|              |                                    |  |  |
|--------------|------------------------------------|--|--|
| 形 名          | HPL-2TFB564RAU-KA                  |  |  |
| 適 応 料 金 制 度  | 時間帯別電灯/深夜電力 (通電制御) 切替式             |  |  |
| タ ン ク 容 量    | 560L                               |  |  |
| 定 格          | 温 水 器                              | 単相200V—6.4kW (上、下ヒーターとも、ただし同時通電はしない)               |  |
|              | ボ ン プ                              | 単相200V・100W (50Hz) / 124W (60Hz)                   |  |
| 周 波 数        | 制 御                                | 単相200V・28W   |  |
|              | 周 波 数                              | 50/60Hz共用  |  |
| タンク沸上り温度     | 自動:約75℃～約90℃ (水温により可変) 最高:約90℃     |  |  |
| 給 湯 温 度      | 30℃～48℃ (1℃刻み) 、50℃、60℃            |  |  |
| 外形寸法         | 幅                                  | 700mm  |  |
|              | 奥 行 き                              | 800mm  |  |
|              | 高 さ                                | 2100mm   |  |
| 質量 ( 満 水 時 ) | 約93kg (653kg)                      |  |  |
| 日水協・認証登録番号   | A-162                              |  |  |
| 設 置 場 所      | 屋内・防雨兼用形                           |  |  |
| 主 要 部 品      | タ ン ク                              | フェライト系ステンレス鋼銅板 YUS190 (新日鉄製:sus444相当品)             |  |
|              | 発 熱 体                              | シース式 (銅ヒーター)                                       |  |
|              | ふ ろ 熱 交 換 器                        | フランジ方式 (銅パイプ)                                      |  |
|              | 漏 電 遮 断 器                          | 電流式200V—30A 感度電流15mA 器体スイッチ兼用 (3個)                 |  |
|              | 自動温度調節器                            | サーミスタ検知によるマイコン自動温度調節 自動約75℃～約90℃ 最高約90℃            |  |
|              | 温度過昇防止器                            | 98℃ OFF 手動復帰形                                      |  |
|              | 過 圧 防 止 弁                          | 350kPa   |  |
|              | 減 圧 弁                              | RW2015MZ 設定圧力:170kPa                               |  |
|              | 逃 し 弁                              | SD2023ZE 設定圧力:190kPa                               |  |
|              | 電動ミキシングバルブ                         | DC12V  |  |
| 配 管 口 径      | 給 水 電 磁 弁                          | DC12V  |  |
|              | 循 環 ポ ン プ                          | PCS—702K 自吸式 70W                                   |  |
|              | 配 管 口 径                            | 給水口・給湯口 R3/4、排水口 Rc3/4、ふろ循環口 R1/2                  |  |
|              | 自 動 湯 は り                          | 湯はり設定温度:35℃～48℃ (1℃刻み14段階)<br>湯はり水位設定:4cm刻み7段階・お好み |  |
|              | 自 動 保 温                            | 自動湯はり開始から設定した自動運転時間 (0～12時間) の間、設定温度で保温する          |  |
|              | 自 動 足 し 湯                          | 自動湯はり開始から設定した自動運転時間 (0～12時間) の間、設定水位まで足し湯する        |  |
|              | 追 焚 き                              | 自動運転中:設定温度+1.5℃上昇させる<br>自動運転中以外:ふろ設定温度まで上昇させる      |  |
|              | 足 し 湯                              | 設定温度の湯を約20L足し湯する                                   |  |
|              | 差 し 水                              | 約30℃の湯で浴槽温度を約1.0℃低下させるまで差し水する                      |  |
|              | 外 装 色                              | ウォームグレー  |  |
| 梱 包 仕 様 (g)  | 木材:13,696 発泡スチロール:86 その他プラスチック:218 |  |  |
| 付 属 部 品      | ドレンパン排水ホース (1m)                    |  |  |
| 専 用 別 売 部 品  | リモコン                               |  |  |
|              | メインリモコン: HPL-RM53F                 | アース棒: HPL-E901 (φ10×100mm)                         |  |
|              | 浴室リモコン: HPL-RB53F                  | 脚部カバー: HPL-LC403                                   |  |
|              | リモコンケーブル: HPL-204C (20m)           | 循環金具: HPL-AH21LP                                   |  |
|              | HPL-504C (50m)                     | HPL-AH21SP   |  |
|              | 階下湯はりキット: HPL-UD1F                 | HPL-AH21LS   |  |
|              | 浴室リモコン取付: HPL-STP1                 | HPL-AH21SS   |  |
|              | パイプセット                             |  |  |

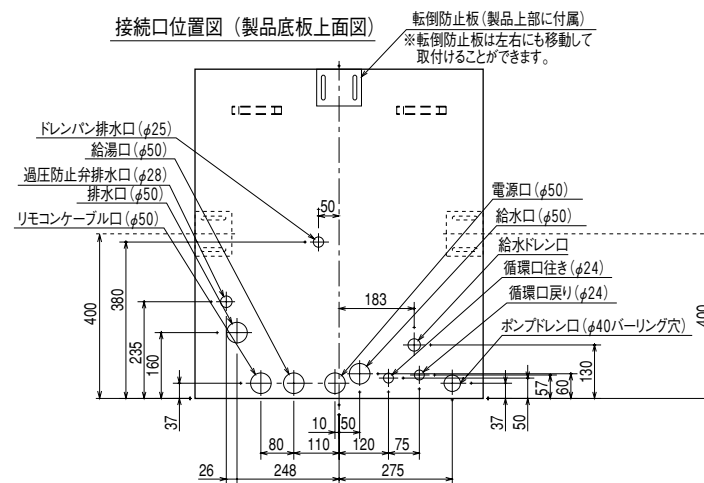
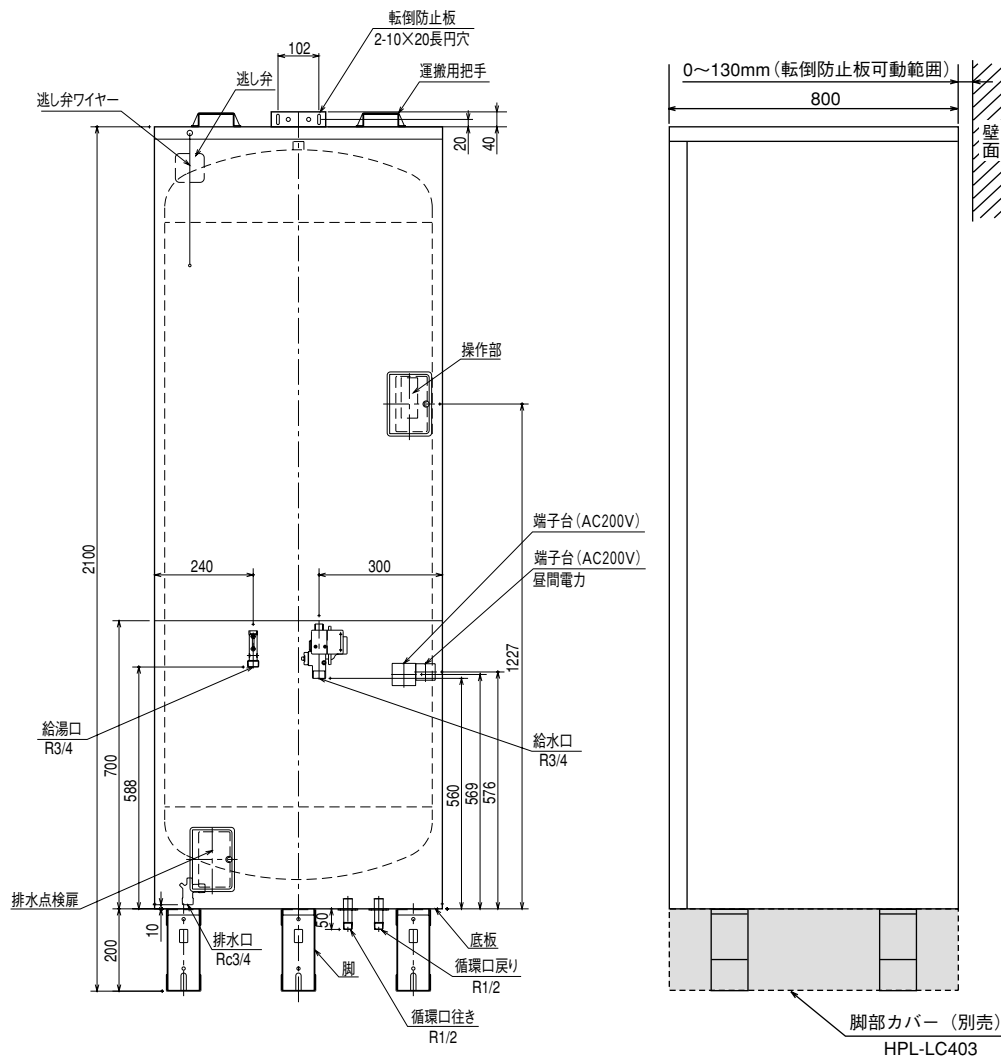
※仕様は改良のため変更することがあります。

(1/3)

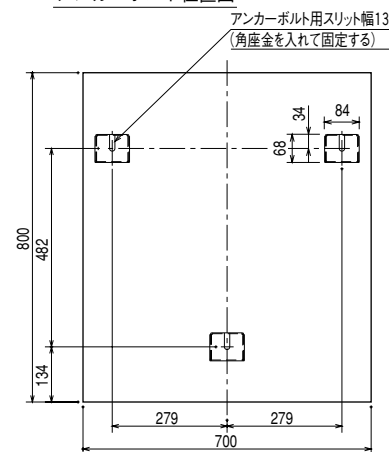
|                   |                           |     |   |     |      |
|-------------------|---------------------------|-----|---|-----|------|
| 品 名               | 東芝全自動風呂給湯電気温水器 (追焚きフルオート) | 尺 度 | — | 図 法 | 第三角法 |
| HPL-2TFB564RAU-KA |                           |     |   |     |      |

東芝機器株式会社

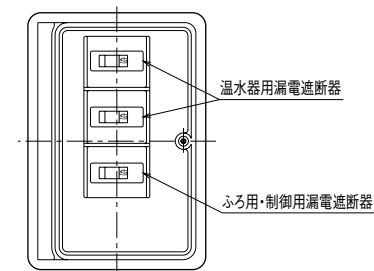
# 〈外形図〉



アンカーボルト位置図



操作部  
漏電遮断器は3個用いて、上2個を温水器用、  
下をふろ用・制御用とする。

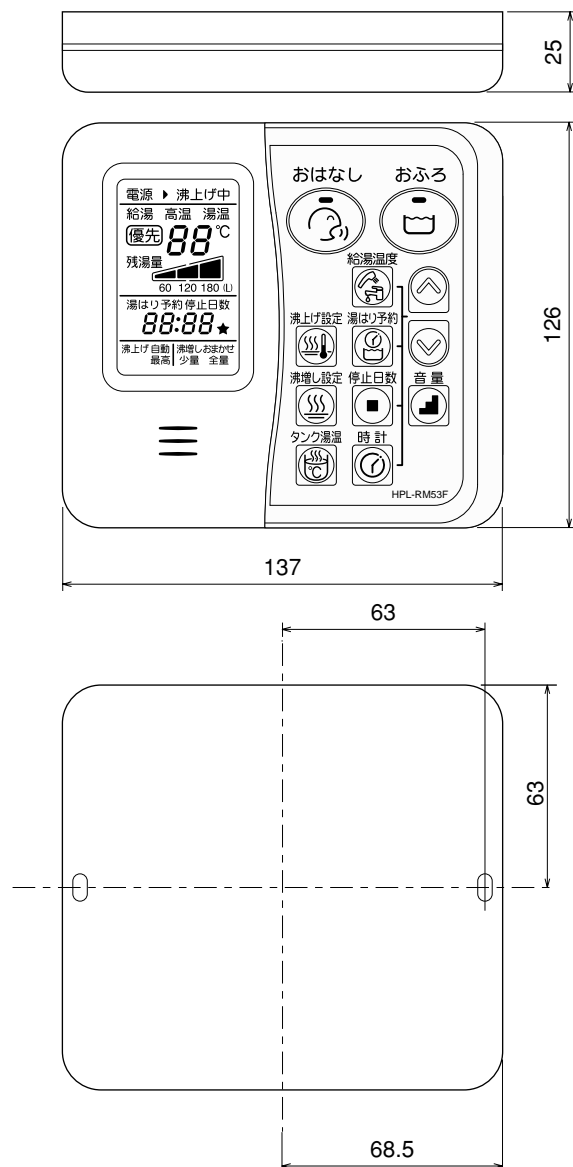


(単位: mm)

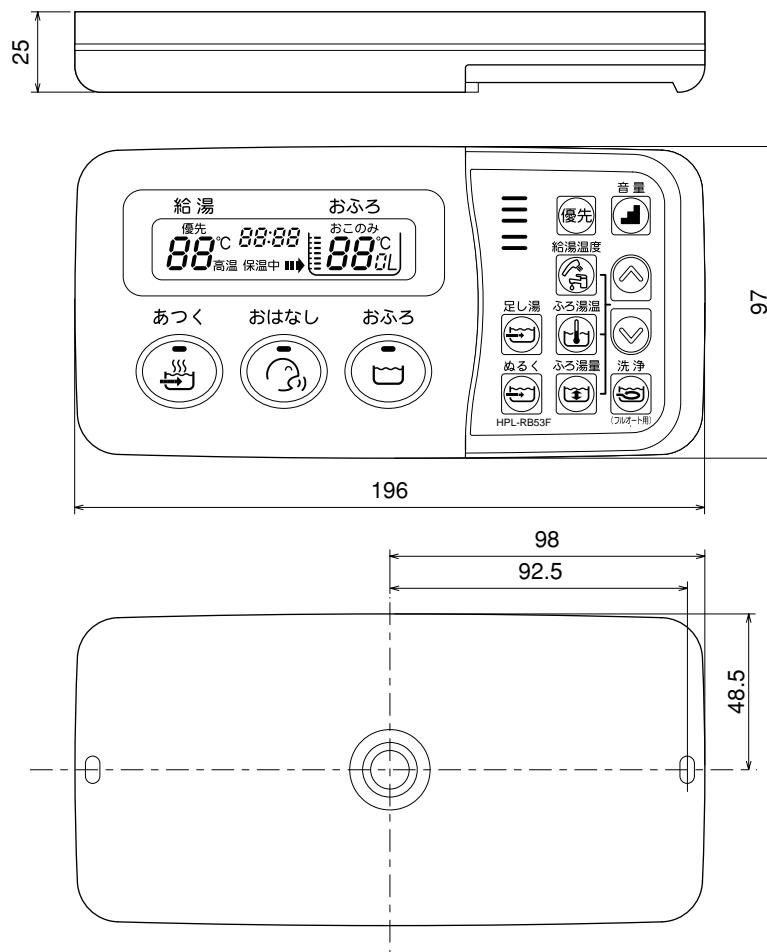
|          |  |       |   |   |      |
|----------|--|-------|---|---|------|
|          |  | (2/3) |   |   |      |
| 品名       | 東芝全自動風呂給湯電気温水器 (追焚きフルオート)<br>HPL-2TFB564RAU-KA | 尺     | — | 図 | 第三角法 |
|          |  | 度     |   |   |      |
| 東芝機器株式会社 |  |       |   |   |      |

## 〈リモコン〉

メインリモコン (HPL-RM53F)



浴室リモコン (HPL-RB53F)



## 仕様表

| 名 | 称 | メインリモコン (別売品)                  |
|---|---|--------------------------------|
| 形 | 名 | HPL-RM53F                      |
| 表 | 示 | 液晶表示方式                         |
| 製 | 品 | 幅137×高さ126×奥行25 (mm)           |
| 制 | 御 | DC9V (温水器本体PC板より供給)            |
| 接 | 続 | 2本ネジ止め (Y端子付属)                 |
| 設 | 置 | 屋内 (浴室等の湿気のある場所は不可)            |
| 梱 | 包 | 段ボール:55,その他プラスチック:13           |
| 専 | 用 | HPL-204C (20m), HPL-504C (50m) |

| 名 | 称 | 浴室リモコン (別売品)                   |
|---|---|--------------------------------|
| 形 | 名 | HPL-RB53F                      |
| 表 | 示 | 蛍光管表示方式                        |
| 製 | 品 | 幅196×高さ97×奥行25 (mm)            |
| 制 | 御 | DC12V (温水器本体PC板より供給)           |
| 接 | 続 | 圧着端子                           |
| 設 | 置 | 浴室内                            |
| 梱 | 包 | 段ボール:58,その他プラスチック:9            |
| 専 | 用 | HPL-204C (20m), HPL-504C (50m) |

(単位: mm)

(3/3)

|   |                   |   |   |   |    |
|---|-------------------|---|---|---|----|
| 品 | 東芝全自動風呂給湯         | 尺 | — | 図 | 第三 |
| 名 | 電気温水器 (追焚きフルオート)  | 度 |   | 法 | 角  |
|   | HPL-2TFB564RAU-KA |   |   |   |    |

東芝機器株式会社