

セット名称 **RWXB16033X**
仕様表 (室内ユニット) AIU-RP803WH ×2

(室外機) ROA-RP1603HX
(分岐管) RBC-TWP50

天カセ
インバータ
ワイヤレスツイン

東芝パッケージエアコン
ワイヤレスリモコン

(空冷インバータヒートポンプ式天井カセット形2方向吹出しタイプ)

【グリーン購入法適合】
(50/60Hz)

冷房性能 (注1)	定格冷房標準能力	kW	14.0 < 3.1 ~ 16.0 >	室	形 名	ROA-RP1603HX						
	顕 熱 比	-	0.68		外 装	シルキーシェード(マンセル1Y8.5/0.5)						
	定格冷房標準エネルギー消費効率	-	2.79 / 2.79		外形寸法	高 さ	mm	1,550				
	中間冷房標準能力	kW	6.3			幅	mm	1,010				
	中間冷房中温能力	kW	6.5			奥 行	mm	370				
	最小冷房中温能力	kW	3.6		総 質 量	kg	104					
	定格暖房標準能力	kW	16.0 < 2.6 ~ 20.0 >		形 式	全密閉形						
	定格暖房標準エネルギー消費効率	-	3.38 / 3.38		圧 縮 機	圧縮機用電動機定格出力	kW	3.29				
	中間暖房標準能力	kW	7.2		極 数	4						
	最小暖房標準能力	kW	4.0		空 気 熱 交 換 器	フィンドチューブ						
暖房性能 (注1)	最大暖房低温能力	kW	15.3	外	冷 媒 制 御	(冷)	電子制御弁					
					(暖)	電子制御弁						
	通 年 エ ネ ル ギ ー 消 費 効 率	(注5)			送風装置	送 風 機	プロペラファン					
APF2015 (JIS B 8616:2015)	-	5.3 / 5.3	標 準 風 量			m³/min	116.0					
APF (JIS B 8616:2006)	-	4.9	電 動 機			kW	0.100+0.100					
冷 暖 平 均 エ ネ ル ギ ー 消 費 効 率	-	3.09 / 3.09	高 圧 ス イ ッ チ		MPa	-	-					
電 気 特 性 (注1)	電 源	(注2)	三相 200V 50/60 Hz		機	低 圧 ス イ ッ チ	MPa	-	-			
		消 費 電 力	冷 房			定格冷房標準	kW	5.02 / 5.02	保 護 装 置	吐出温度センサー 過電流センサー 圧縮機サーモ		
			中間冷房標準			kW	1.20 / 1.20	ケ ー ス ヒ ー タ		W	-	
			中間冷房中温			kW	1.07 / 1.07			定格騒音(音響パワーレベル)	(冷)	dB
			最小冷房中温	kW		0.521 / 0.521	(注6)			(暖)	dB	68
	暖 房	定格暖房標準	kW	4.73 / 4.73		運転音(音圧レベル)	(冷)		dB	49		
	中間暖房標準	kW	1.29 / 1.29	(注7)		(暖)	dB	51				
	最小暖房標準	kW	0.690 / 0.690	IPコード		IPX4						
	最大暖房低温	kW	6.85 / 6.85	法定冷凍トン		2.92						
	運 転 電 流	(冷)	15.4 / 15.4	室		設計圧力	高 圧 部	MPa	4.15			
	(暖)	14.5 / 14.5	低 圧 部		MPa	2.21						
	(最大)	24.6 / 24.6	冷 媒 ・ 出 荷 時 封 入 量		kg	R32・3.10						
力 率	(冷)	%	94 / 94		冷 媒 追 加 不 要 の 最 大 実 長	m	30					
	(暖)	%	94 / 94		冷 媒 追 加 量	g/m	主配管: 35 分岐配管: 35					
始 動 電 流	A	- / -	冷 媒 配 管		室外機・分岐管間	mm	ガス側: φ15.9 液側: φ9.5					
形 名	AIU-RP803WH											
	外 装	シルバー(溶融亜鉛メッキ鋼板)			分岐管・室内ユニット間	mm	ガス側: φ15.9 液側: φ9.5					
		外形寸法			高 さ	mm	345	最 大 実 長	m	50		
	幅	mm			1,180	最 大 落 差	m	室外機が上の場合: 30 室外機が下の場合: 30				
	奥 行	mm		570	分岐配管最大長さ	m	15					
総 質 量	kg	25		分岐配管長さの最大差	m	10						
空 気 熱 交 換 器	フィンドチューブ			漏 電 遮 断 器	(注9)	30A、30mA 0.1sec以下						
防 音 ・ 断 熱 材	難燃性ポリエチレンフォーム、発泡ポリスチレン			手元開閉器	開 閉 器 容 量	A	30					
送風装置	送 風 機	(注8)		シロッコファン	電 源	電 源 配 線	ヒ ュ ー ズ	A	30			
		風 量	m³/min	17.5 / 15.8 / 14.0 / 12.8 / 12.3			配 線 用 遮 断 器	A	30			
	急/強+/強/弱+/弱			電 源 配 線			線 径	電源線こう長(最大)				
	電 動 機	kW	0.094				単線1.6mm	- / -				
	エ ア フ ィ ル タ	天井パネルに付属					単線2.0mm	- / -				
	運 転 調 整 装 置	(注4)	ワイヤレスリモコンスイッチ				燃線3.5mm ²	- / -				
	ド レ ン 口 径 (呼 び 径)	25(塩ビ管)					燃線5.5mm ²	19 / 19				
	定格騒音(音響パワーレベル)	(注6)	dB(A)				53 / 52 / 50 / 49 / 48	燃線8.0mm ²	28 / 28			
	急/強+/強/弱+/弱							燃線14.0mm ²	50 / 50			
	運転音(音圧レベル)	(注7)	dB(A)				38 / 37 / 35 / 34 / 33	燃線22.0mm ²	79 / 79			
急/強+/強/弱+/弱					燃線38.0mm ²	- / -						
電 熱 装 置	取付不可			連 絡 線	室外機・室内ユニット間	75 m以下	単線1.6mm×3本					
形 名	RBC-UW803PG(W)				室内A・室内B間	(電源線): 単線1.6mm×2本 (信号線): 燃線0.5mm×2本						
	外 装	(W)ムーンホワイト(マンセル2.5GY9.0/0.5)										
		外形寸法	高 さ			mm	20					
	幅	mm	1,415									
	奥 行	mm	680									
総 質 量	kg	14.0										

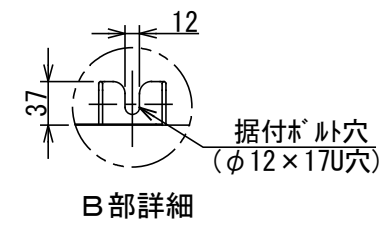
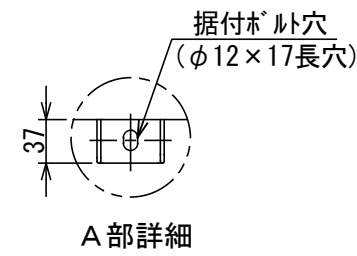
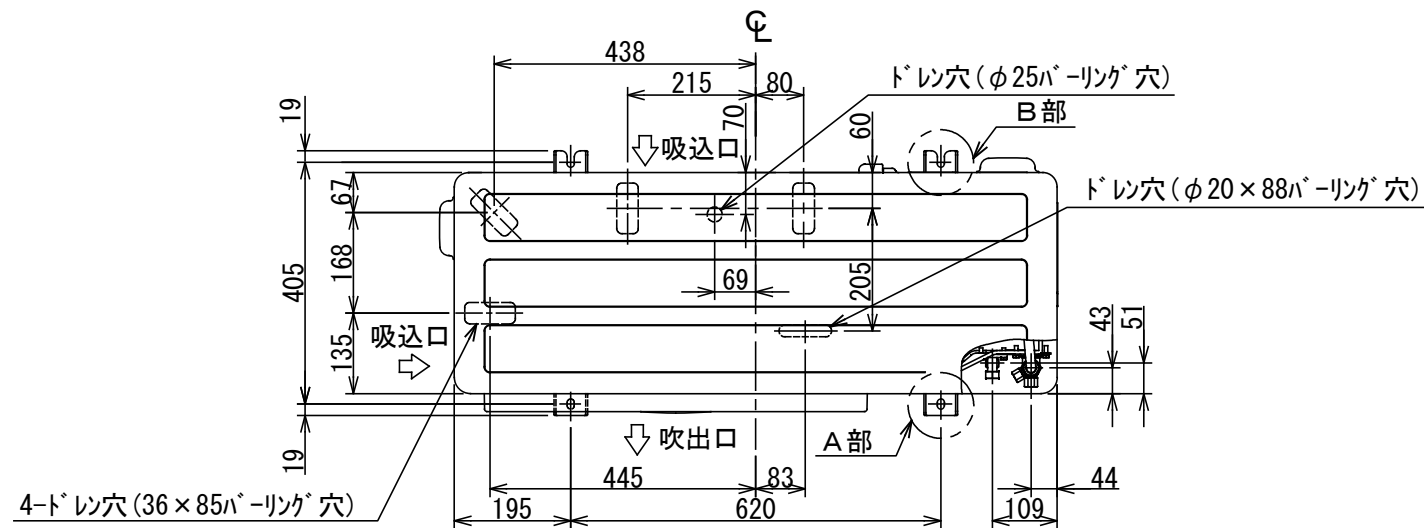
- (注1) 冷房・暖房性能および電気特性は、JIS B 8616:2015による温度条件、基準配管《配管相当長7.5m(P40~P63形は5m)、落差0m》のときの値です。
くく内は能力範囲を示します。
(注2) 電源電圧は、変動があった場合でも±10%を超えないようにしてください。
(注3) 同一室内ユニットを2台使用し、表示は室内ユニット1台あたりの値を示します。
(注4) 天井パネル・ワイヤレスリモコンスイッチは別売部品です。

- (注5) 経済産業省告示213号「エアコンディショナーの性能の向上に関する製造事業者等の判断基準等」
(通称:省エネ法基準値)における通年エネルギー消費効率は、「APF (JIS B 8616:2006)」が適用されます。
(注6) 定格騒音(音響パワーレベル)は、JIS B 8616:2015に基づいた値です。
(注7) 運転音(音圧レベル)は、JIS B 8616:2006に基づいた値です。
(注8) 定格風量は「急」です。
(注9) 漏電遮断器が地絡保護専用の場合には手元開閉器+ヒューズ、または配線用遮断器を設けてください。漏電遮断器は、高調波対応品を使用してください。

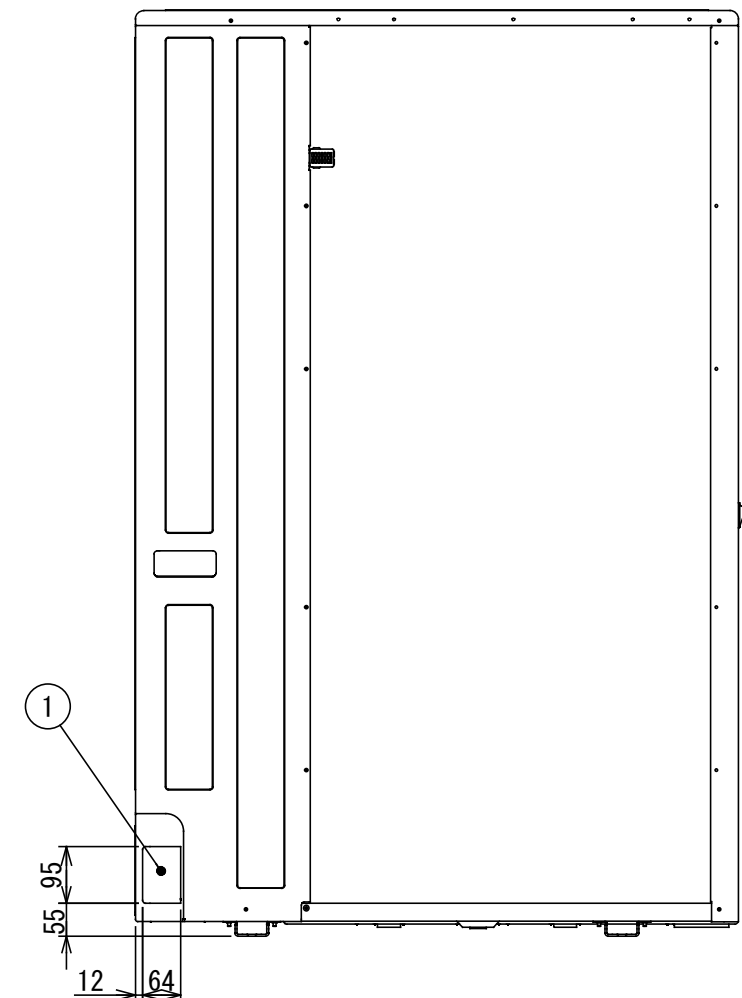
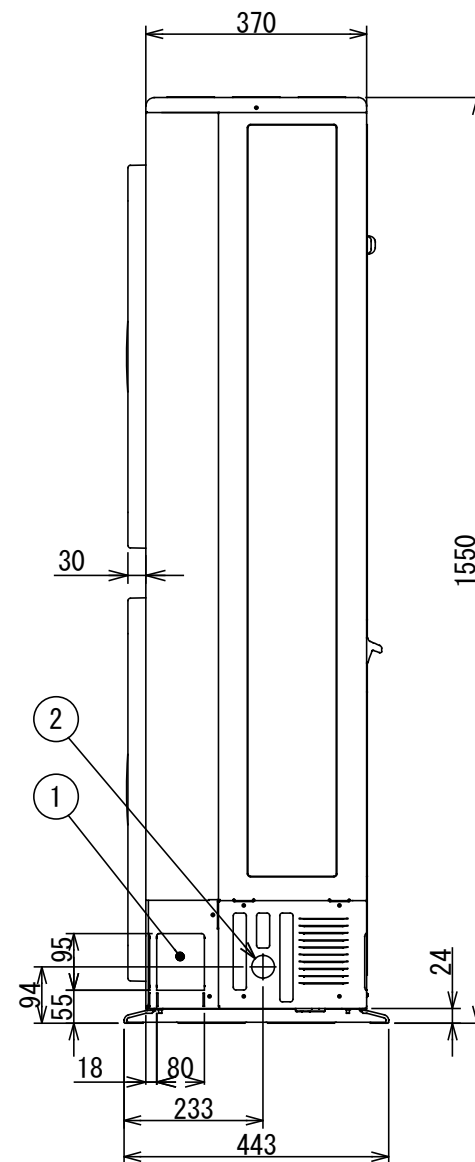
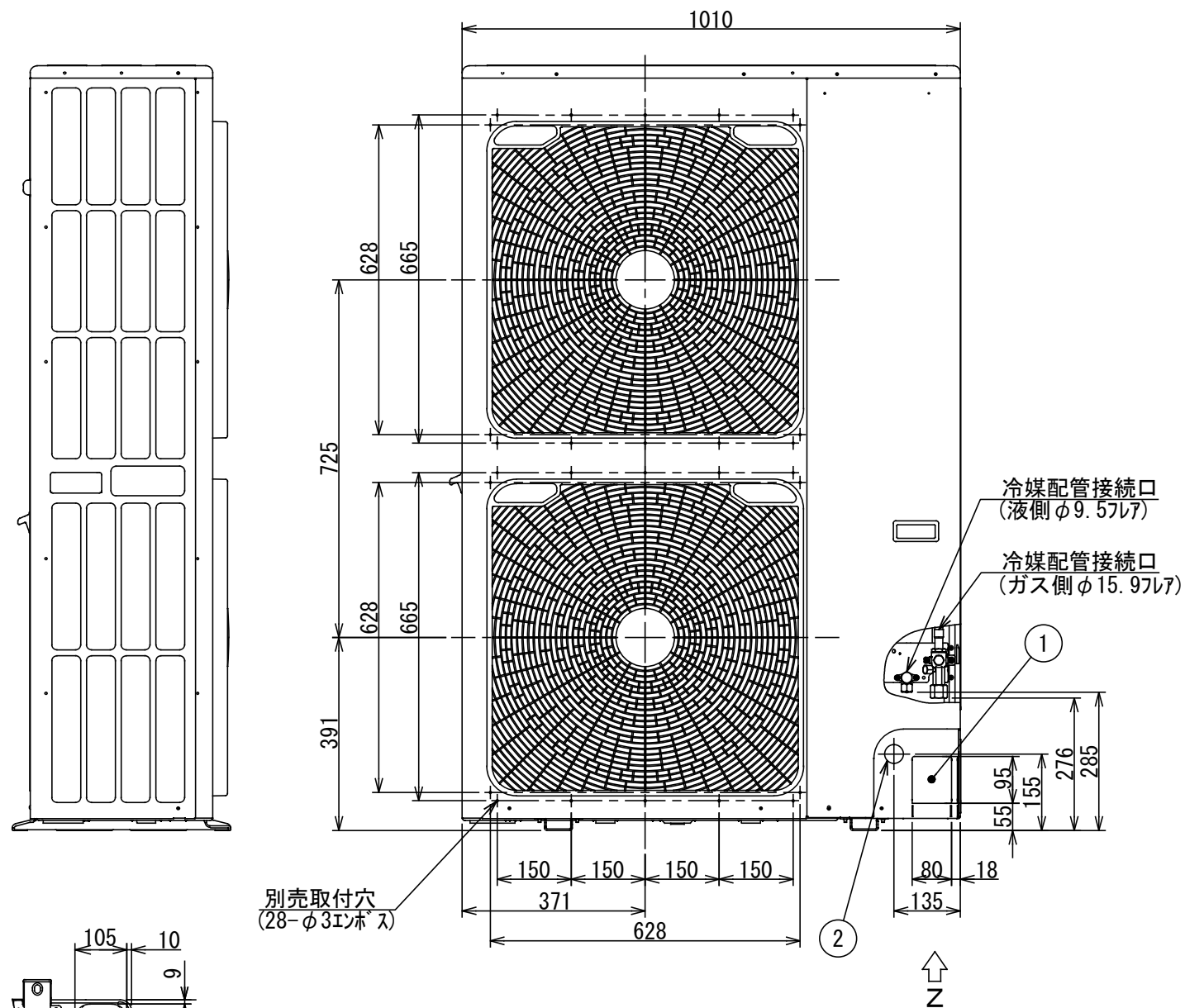


- 注) 1. ◎ は端子板を示します。
2. 破線、一点鎖線は現地配線を示します。
3. 室外機、室内ユニットの内部配線は、各々の機種
の配線図を参照してください。
4. リモコン配線には極性がないので、室内ユニット
端子板A, Bへの接続は逆になってもかまいません。

図 番	T25G1703	03	図 法
		214	
品 名	東芝パッケージエアコン外部結線図 (ワイヤレスツインタイプ)	尺 度	単 位
形 名	東芝キャリア株式会社		

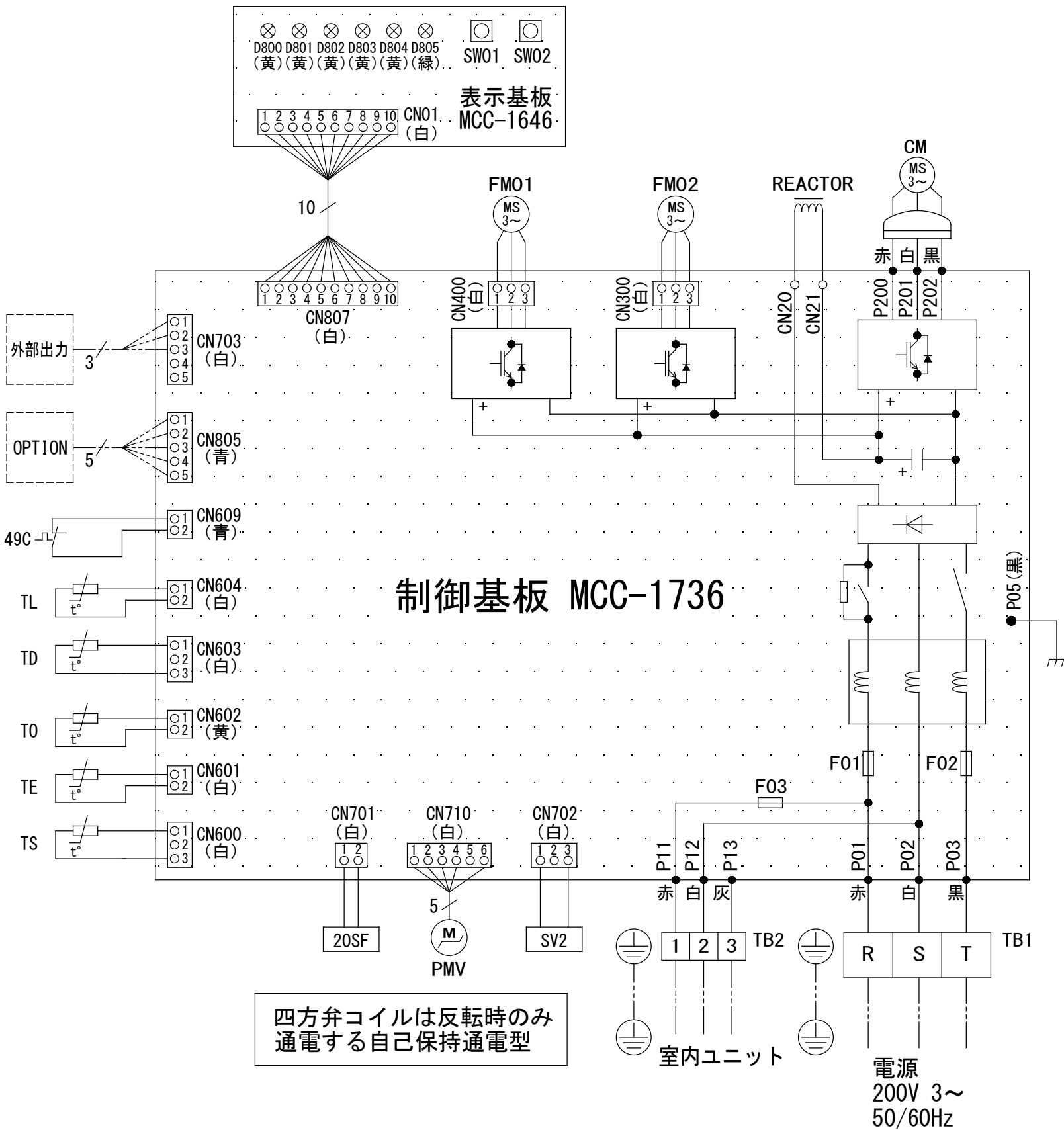


	名 称	記 事
①	冷媒配管取出口 室内外接続線取出口	—
②	電源取入穴	φ38ノックアウト穴



図番	T26C1928-R0A-RP1603HX	02	図法
品名	東芝パッケージエアコン 外形図	215	三角法
形名	R0A-RP1603HX	尺度	単位
			m m

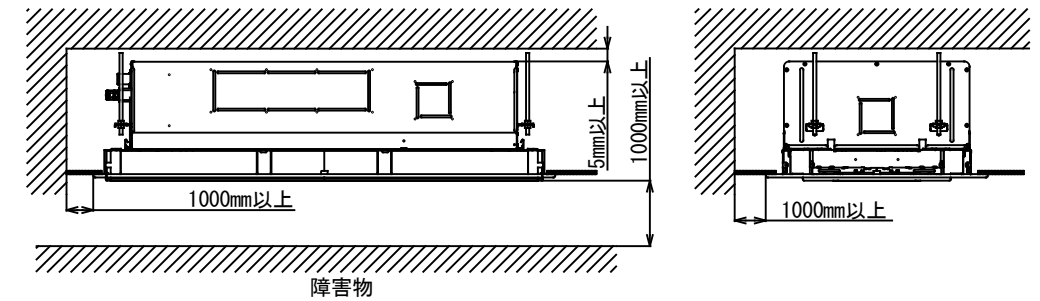
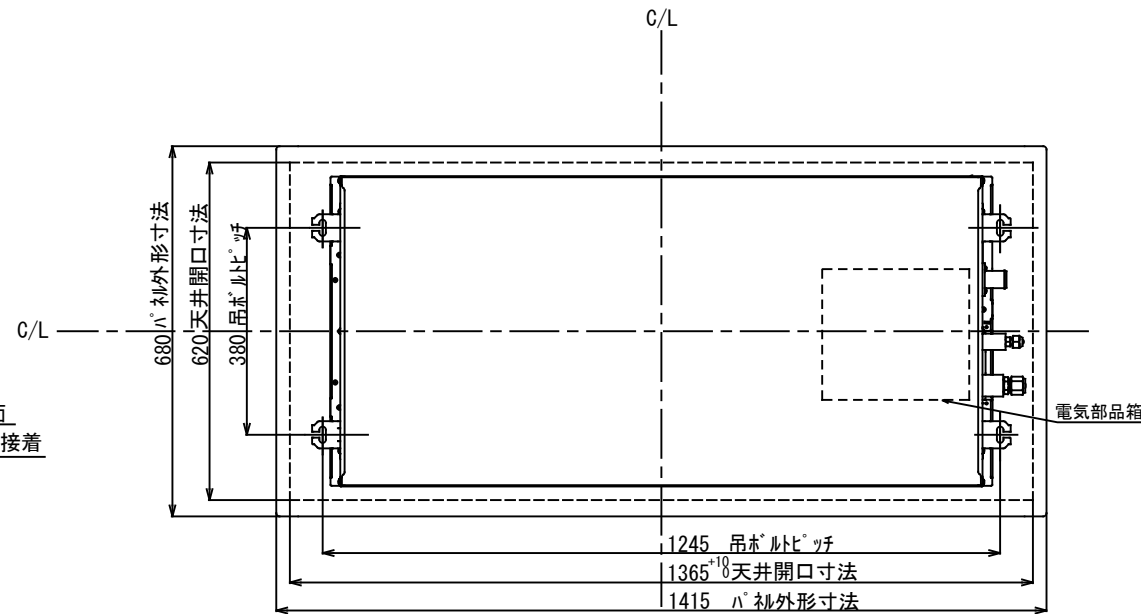
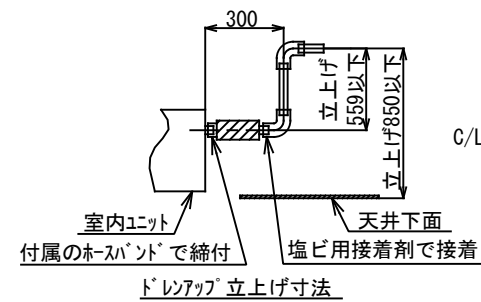
東芝キャリア株式会社



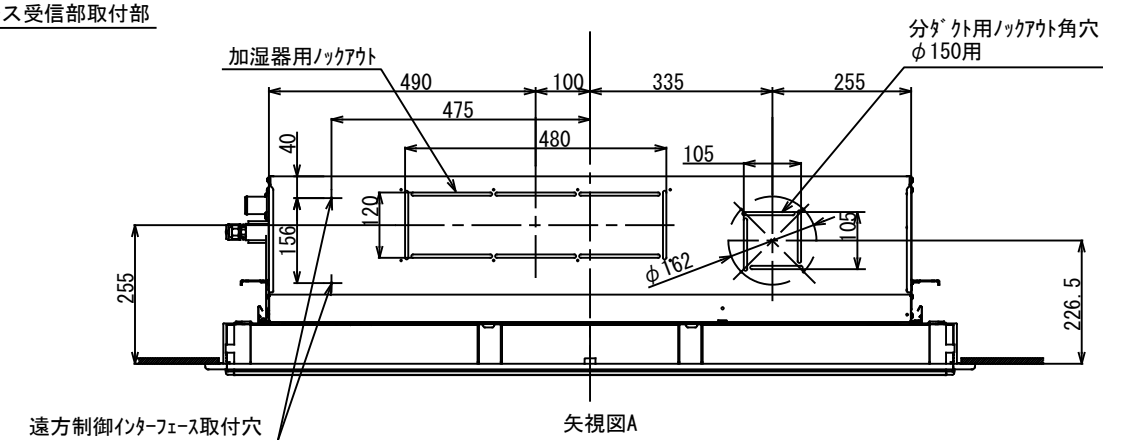
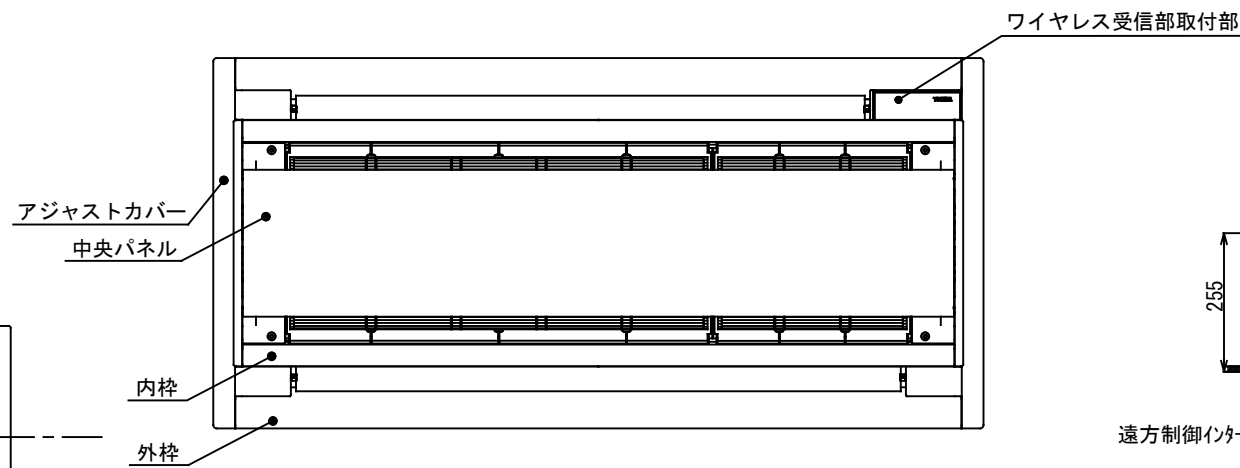
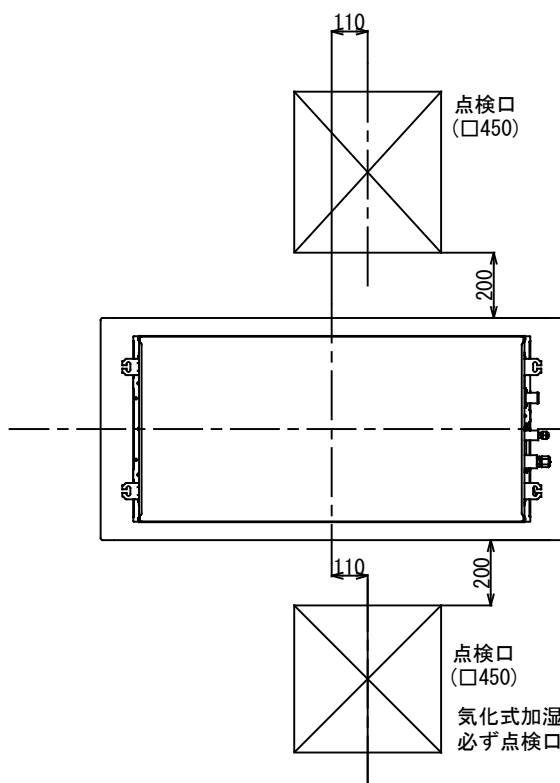
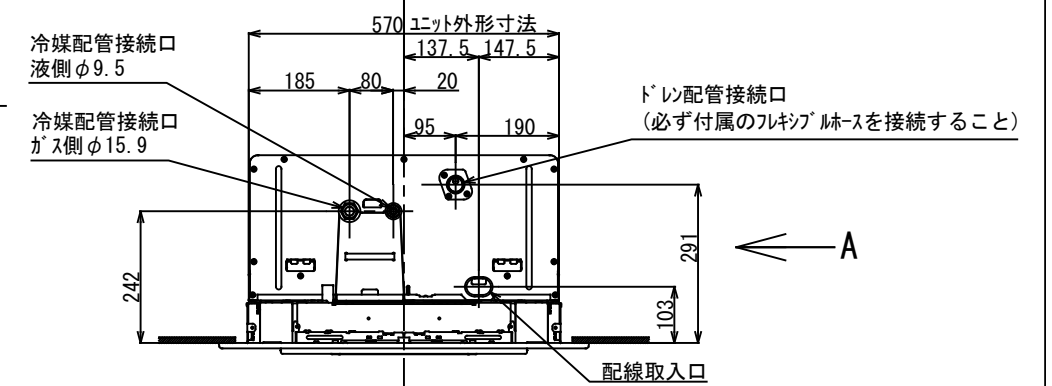
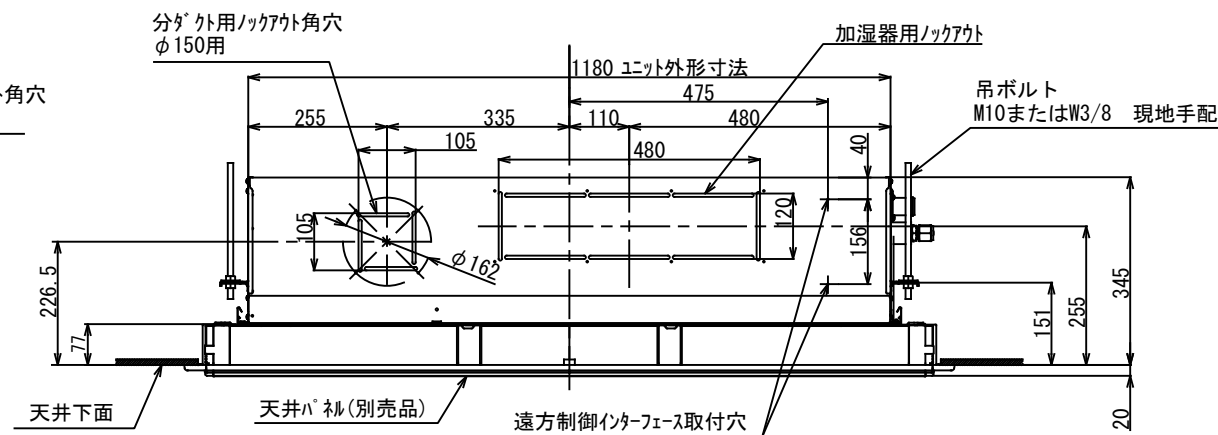
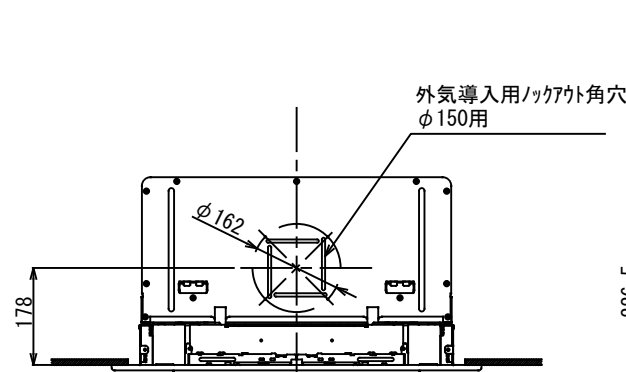
記号	品 名
20SF	四方弁コイル
49C	圧縮機バイメタルサーモ
CM	圧縮機
F01	FUSE (メイン電源用)
F02	30A/AC250V
F03	FUSE (室内-室外渡り保護用)
	T10A/AC250V
FM01	ファンモータ (上)
FM02	ファンモータ (下)
PMV	電子制御弁コイル
REACTOR	リアクタ
SV2	二方弁コイル
TB1	端子台 (電源)
TB2	端子台 (室内-室外接続用)
TD	配管温度センサ (吐出)
TE	熱交センサ 1
TL	熱交センサ 2
T0	外気温度センサ
TS	配管温度センサ (吸込)

1. 二点鎖線は現地配線、破線は別売付属品を示します。
2. □□ は端子台、—○— は接続端子、□□ はプリント基板のコネクタを示します。
3. ⊕ は保護アースを示します。
4. □□□□ はプリント基板を示します。

図 番	T26D1938-R0A-RP1603HX	02	図 法
		215	
品 名	東芝パッケージエアコン 配 線 図	尺 度	単 位
形 名	R0A-RP1603HX	東芝キヤリア株式会社	



据え付けとサービスに必要なスペース



標準パネル質量	14 (kg)
標準パネル材質	中央パネル：鉄（塗装）
	内枠：アルミニウム（塗装）
	外枠・アジャストカバー：樹脂（PS）
標準パネル外装色	ムーンホホワイト（マンセル記号 2.5GY9.0/0.5）

注）1. 装置銘板の貼付位置
室内ユニット本体：電気部品箱カバー表面
天井パネル：吸込口内

図番	T25A1820-AIU-RP803WH	02	図法
		214	三角法
品名	東芝パッケージエアコン外形図 (天井カセット形2方向吹出しタイプ)	尺度	単位
			mm
形名	AIU-RP803WH	東芝キャリア株式会社	

-----	現地配線
⏏	保護アース
□	端子台
—○—	接続端子
○	コネクタ
□	プリント基板
-----	別売品

記 号	品 名
CN* *	コネクタ
DM	ドレンポンプモータ
F01	ヒューズ
FM	送風用電動機
FS	フロートスイッチ
LM1,2	ルーバモータ
SW501	ディップスイッチ
TA	室温センサ
TB01,02	ターミナルブロック
TC,TCJ	熱交センサ
F02	ヒューズ
HA	JEMA標準HA端子-A
RY01	リレー
SV1,2	給水用電磁弁
SW1,2,3	切替スイッチ
TB1	ターミナルブロック

別
売
品

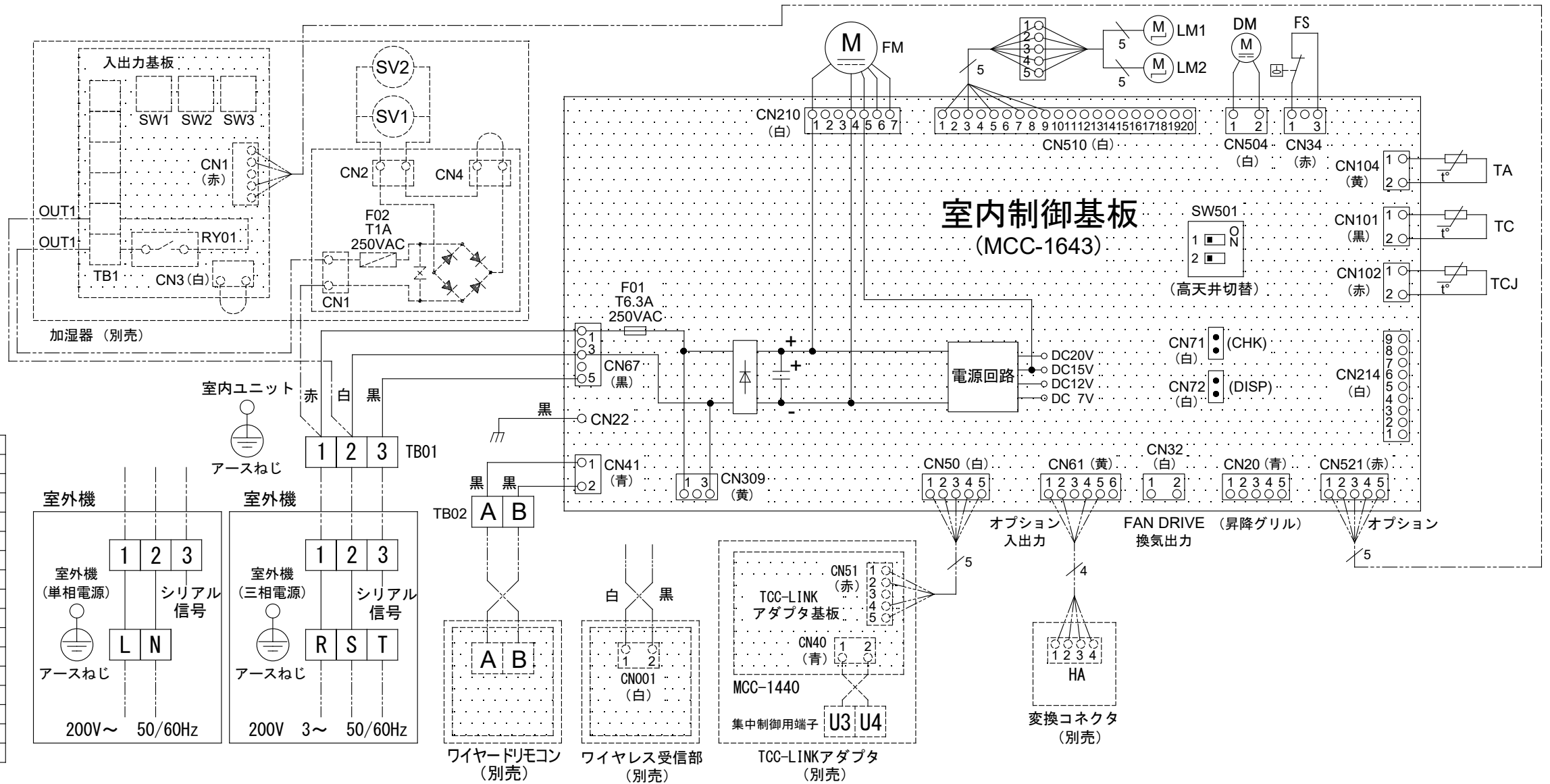
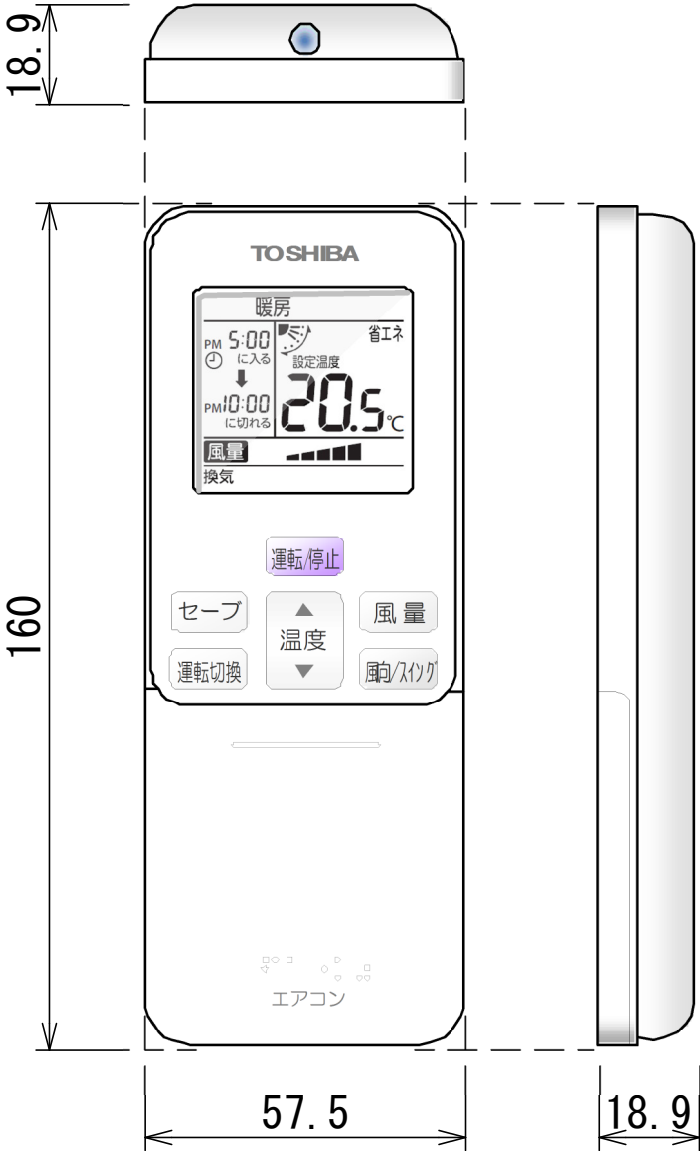
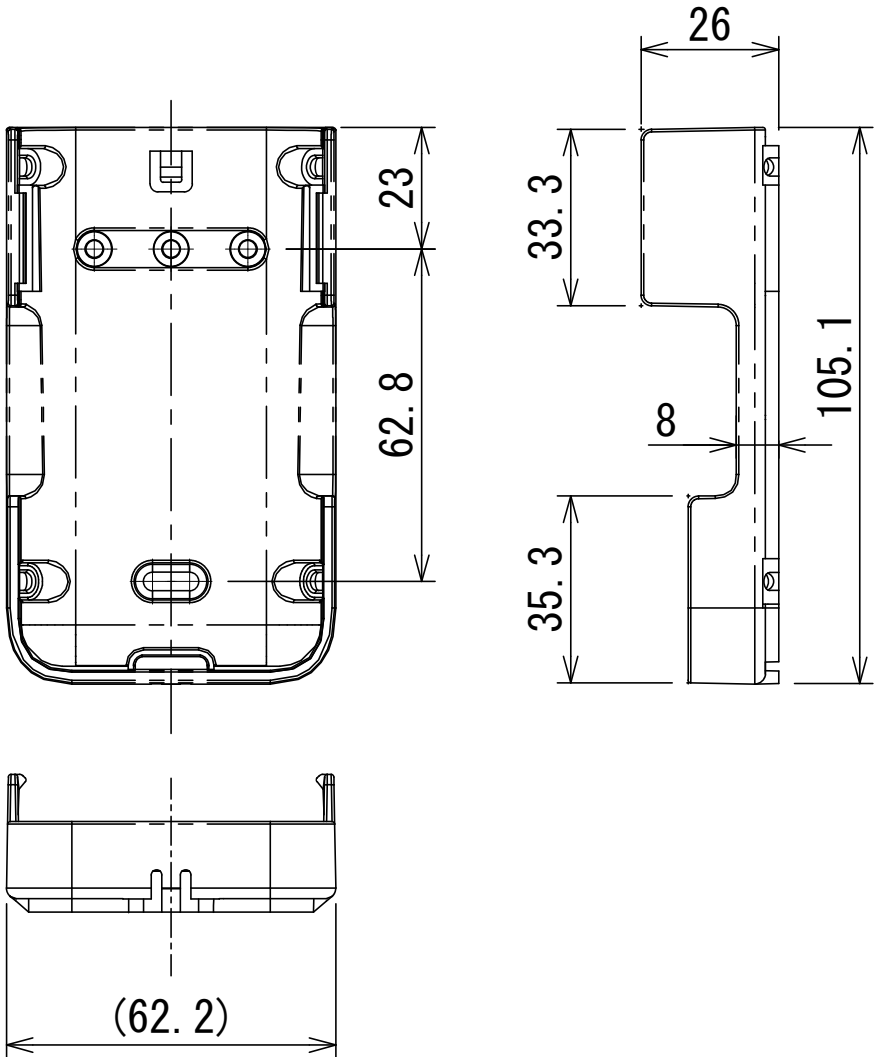


図 番	T25B1807-AIU-RP803WH	03	図 法
品 名	東芝パッケージエアコン配線図 (天井カセット形2方向吹出しタイプ)	214	尺 度 単 位
形 名	AIU-RP803WH	東芝キヤリア株式会社	

ワイヤレスリモコン寸法図



リモコンホルダー（付属）寸法図



リモコン単品形名	製品形名	本体色
WX-TA01GJ	RBC-ATX41	フルムーンホワイ

適用機種		図面番号		T29E1406-02			
RBC-ATX41		品名	東芝パッケージエアコン用別売部品 外形図		尺度	図法	三角法
			ワイヤレスリモコンキット				
		東芝キヤリア株式会社					



	A	B	C	D
液側	34	14	φ 9.5	φ 9.5
ガス側	44	21	φ 15.9	φ 15.9

適用機種		図面番号		T25F0102-0				
RBC-TWP50		品名	東芝ツインシステム エアコン用分岐管		尺度		図法	三角法
		東芝キヤリア株式会社						