

東芝パッケージエアコン  
ワイヤレスリモコン

(空冷式天井吊形)

(50/60Hz)

冷房性能 (注1)	定格冷房標準能力			kW	3.6 < 1.0 ~ 4.0 >			室	形 名			ROA-RP403JZ		
	顕 熱 比			-	0.82				外 装			シルキーシェード(マンセル1Y8.5/0.5)		
	定格冷房標準エネルギー消費効率			-	3.46 / 3.46				外形寸法	高 さ		mm	550	
	中間冷房標準能力			kW	1.7					幅		mm	780	
	中間冷房中温能力			kW	1.8					奥 行		mm	290	
通 年	最小冷房中温能力			kW	1.4			機	総 質 量		kg	35		
	エ ネ ル ギ ー 消 費 効 率 (注4)						圧 縮 機		形 式		全密閉形			
	APF2015 (JIS B 8616 : 2015)			-	6.5 / 6.5				圧縮機用電動機定格出力		kW	0.73		
	APF (JIS B 8616 : 2006)			-	5.9 / 5.9				極 数		6			
電 気 特 性 (注1)	電 源 (注2)			単相 200V 50/60 Hz			外	空 気 熱 交 換 器			フィンドチューブ			
	消 費 電 力	冷 房	定格冷房標準	kW	1.04 / 1.04			冷 媒 制 御			電子制御弁			
			中間冷房標準	kW	0.328 / 0.328			送風装置	送 風 機		プロペラファン			
			中間冷房中温	kW	0.258 / 0.258				標 準 風 量		m³/min	40.0		
			最小冷房中温	kW	0.157 / 0.157				電 動 機		kW	0.043		
	運 転 電 流				5.70 / 5.70			高 圧 ス イ ッ チ		MPa	-	-		
	(最大)			A	13.1 / 13.1			低 圧 ス イ ッ チ		MPa	-	-		
	力 率			%	91 / 91			保 護 装 置			吐出温度センサー 過電流センサー 圧縮機サーモ			
	始 動 電 流			A	- / -			ケ ー ス ヒ ー タ		W	-			
	形 名			AIC-RP403H				機	定格騒音 (音響パワーレベル) (注5)		dB	61		
外 装			ピュアホワイト(マンセルN9.1)			運転音 (音圧レベル) (注6)			dB	45				
外形寸法	高 さ		mm	235			IPコード		IPX4					
	幅		mm	950			法定冷凍トン		0.53					
奥 行		mm	690			設 計 圧 力			高 圧 部	MPa	4.15			
室 内 ユ ニ ッ ト	総 質 量		kg	23			低 圧 部		MPa	2.21				
	空 気 熱 交 換 器			フィンドチューブ			冷 媒 ・ 出 荷 時 封 入 量		kg	R32 ・ 0.80				
	防 音 ・ 断 熱 材			発泡ポリスチレン, ポリエチレンフォーム			冷 媒 追 加 不 要 の 最 大 実 長		m	20				
	送風装置	送 風 機			シロッコファン			冷 媒 追 加 量		g/m	20			
		風 量 (注7)		m³/min	14.0 / 12.2 / 11.5 / 9.8 / 9.0			冷 媒 配 管	室 外 機 ・ 室 内 ユ ニ ッ ト 間		mm	ガス側 : φ12.7 液側 : φ6.4		
		急/強+/強/弱+/弱												
	電 動 機		kW	0.094										
	エ ア フ ィ ル タ			室内ユニットに付属										
	運 転 調 整 装 置 (注3)			ワイヤレスリモコンスイッチ										
	ド レ ン 口 径 (呼び径)			20(塩ビ管)										
定格騒音 (音響パワーレベル) (注5)			dB(A)	51 / 50 / 49 / 44 / 43										
急/強+/強/弱+/弱														
運転音 (音圧レベル) (注6)			dB(A)	36 / 35 / 34 / 29 / 28										
急/強+/強/弱+/弱														
電 熱 装 置			取付不可			電 源 設 計	漏 電 遮 断 器		15A、30mA 0.1sec以下					
							手元開閉器	開 閉 器 容 量		A	15			
								ヒ ュ ー ズ		A	15			
							配 線 用 遮 断 器		A	15				
							電 源 配 線		線 径		電源線こう長(最大)			
									単線1.6mm		11 / 11			
									単線2.0mm		18 / 18			
									撚線3.5mm <sup>2</sup>		20 / 20			
									撚線5.5mm <sup>2</sup>		32 / 32			
									撚線8.0mm <sup>2</sup>		- / -			
						撚線14.0mm <sup>2</sup>			- / -					
						撚線22.0mm <sup>2</sup>		- / -						
						撚線38.0mm <sup>2</sup>		- / -						
						連 絡 線	室外機・室内ユニット間		50 m以下	単線1.6mm×3本				

(注1) 冷房性能および電気特性は、JIS B 8616：2015による温度条件、基準配管《配管相当長7.5m(P40～P63形は5m)、落差0m》のときの値です。  
く 〉内は能力範囲を示します。

(注2) 電源電圧は、変動があった場合でも±10%を超えないようにしてください。

(注3) ワイヤレスリモコンスイッチは別売部品です。

(注4) 経済産業省告示213号「エアコンディショナーの性能の向上に関する製造事業者等の判断基準等」  
(通称：省エネ法基準値)における通年エネルギー消費効率は、「APF (JIS B 8616：2006)」が適用されます。

(注5) 定格騒音(音響パワーレベル)は、JIS B 8616：2015に基づいた値です。

(注6) 運転音(音圧レベル)は、JIS B 8616：2006に基づいた値です。

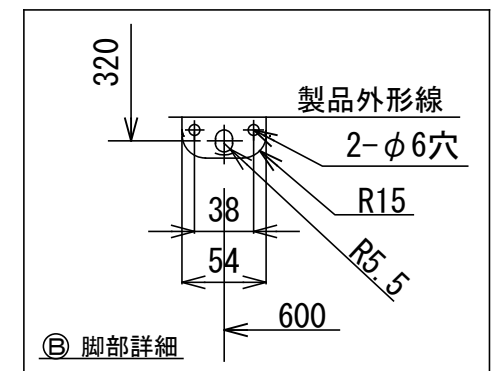
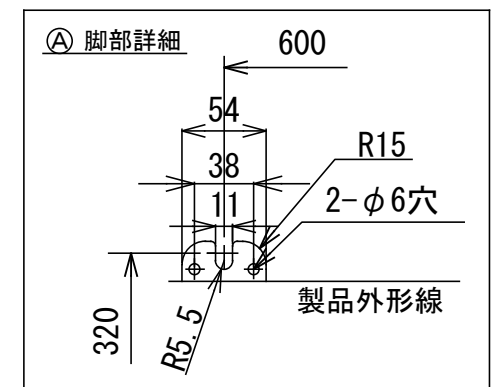
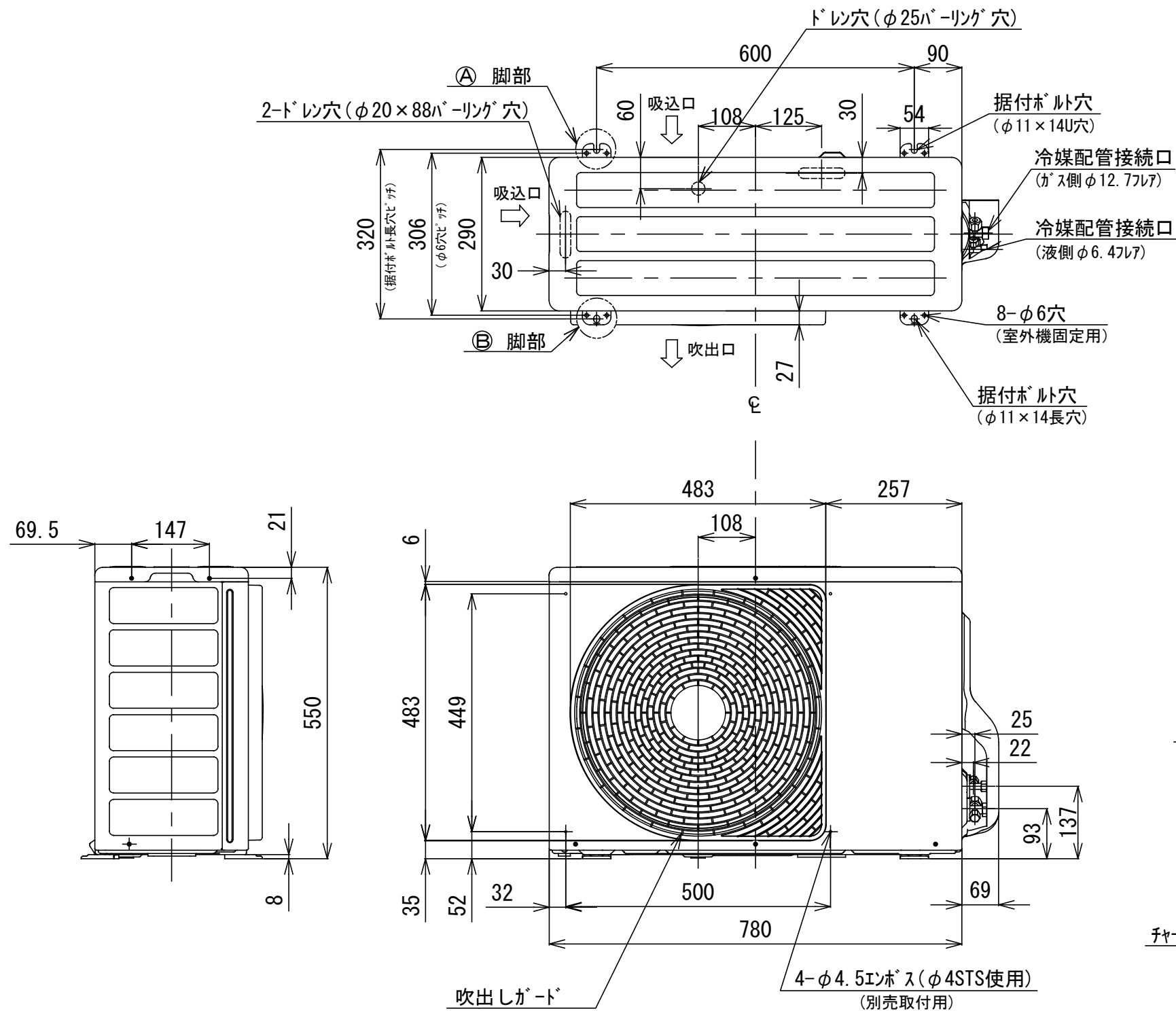
(注7) 定格風量は「急」です。

(注8) 漏電遮断器が地絡保護専用の場合には手元開閉器＋ヒューズ、または配線用遮断器を設けてください。漏電遮断器は、高調波対応品を使用してください。

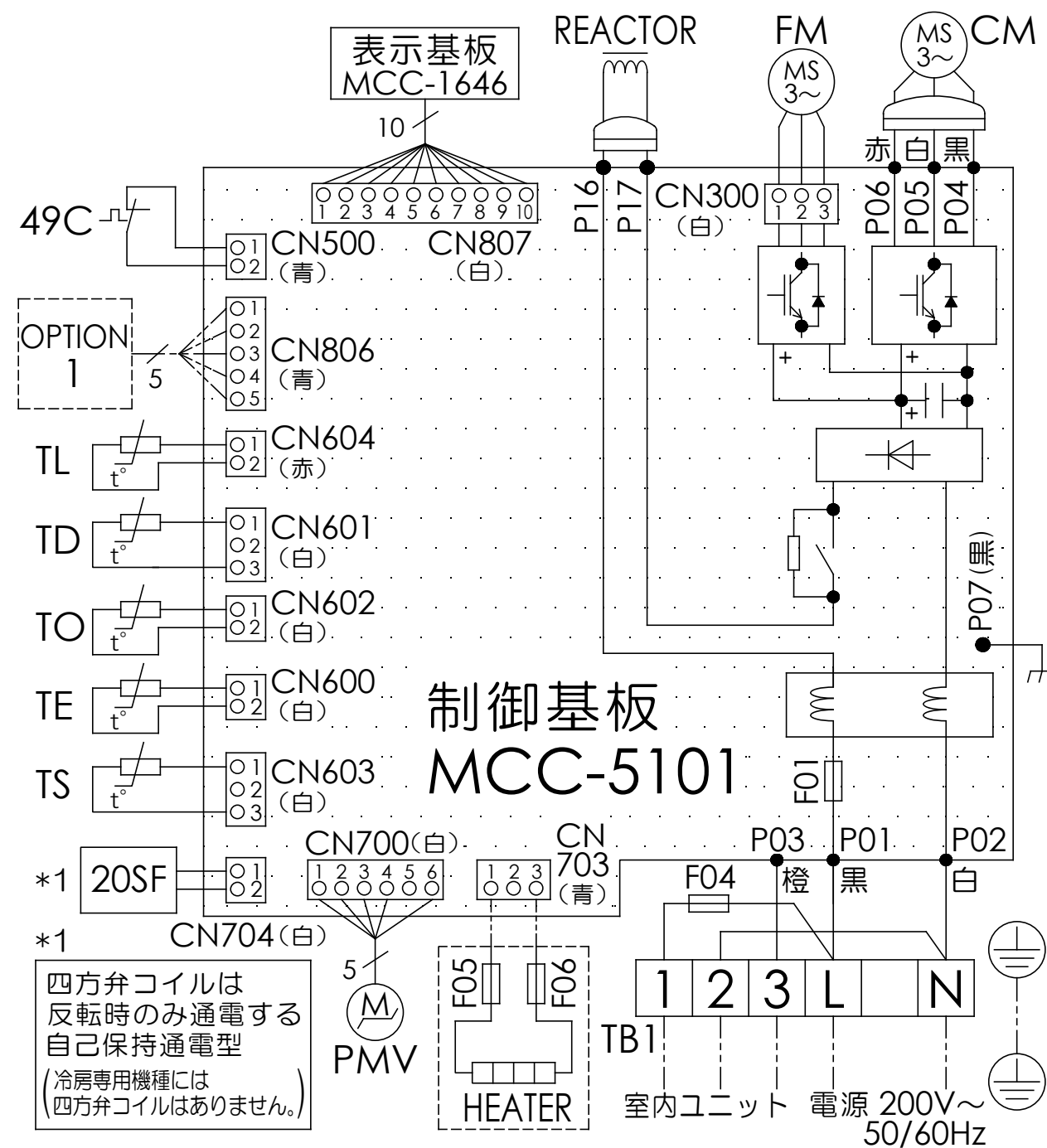


- 注) 1. 〇は端子板を示します。  
2. 破線、一点鎖線は現地配線を示します。  
3. 室外機、室内ユニットの内部配線は、各々の機種  
の配線図を参照してください。  
4. リモコン配線には極性がないので、室内ユニット  
端子板A, Bへの接続は逆になってもかまいません。

図 番	T25G1701	03	図 法
		214	
品 名	東芝パッケージエアコン外部結線図 (ワイヤレスシングルタイプ)	尺 度	単 位
形 名	東芝キャリア株式会社		



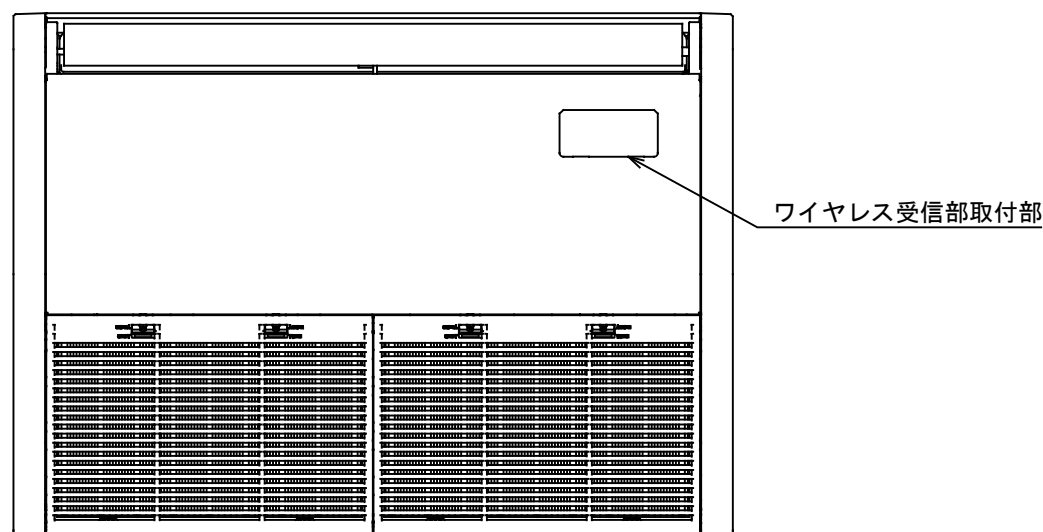
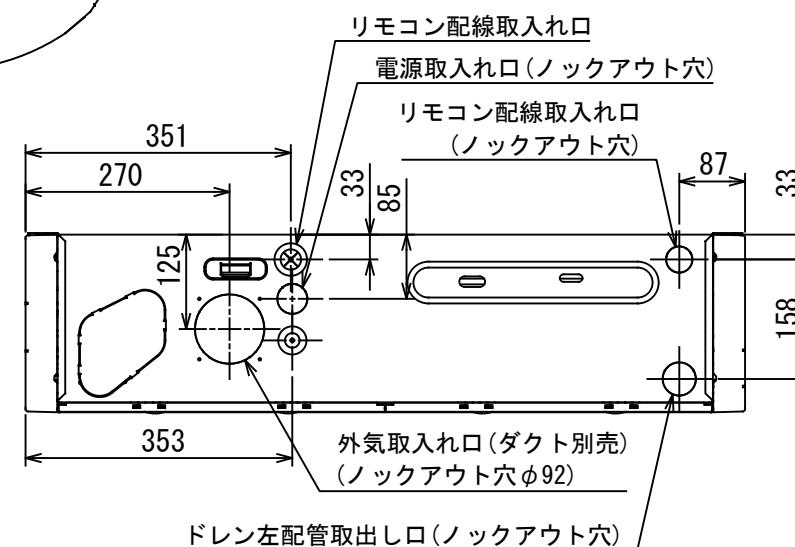
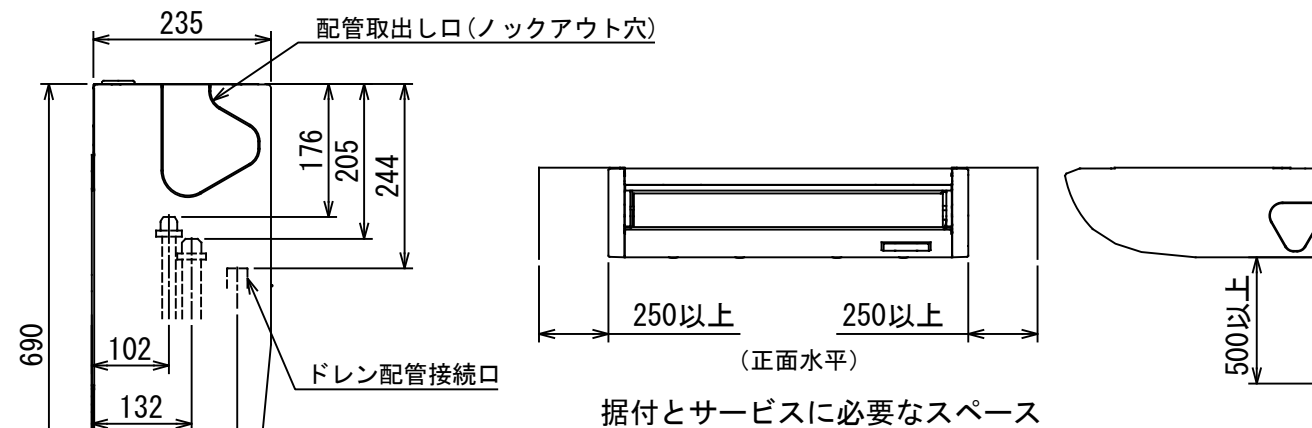
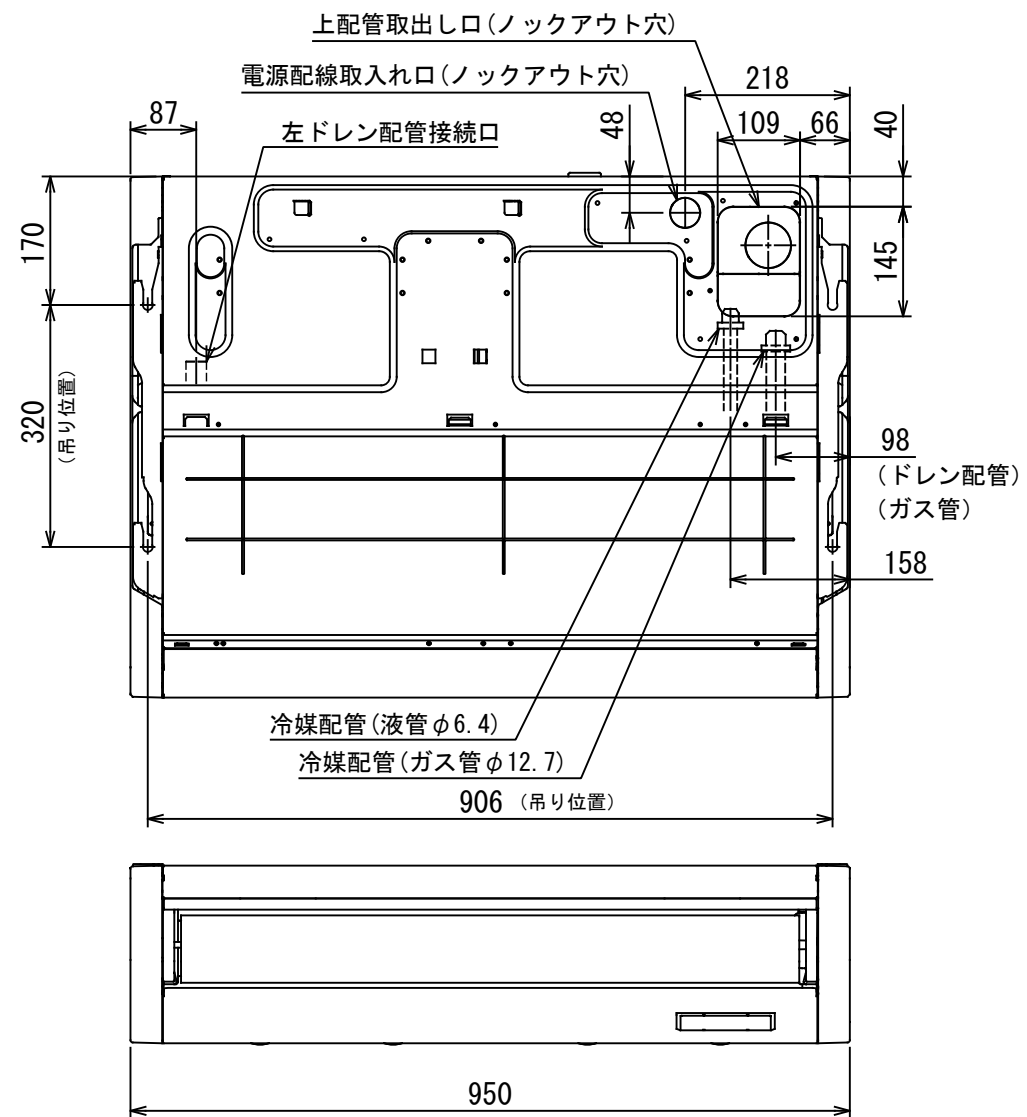
図番	T26C1931-R0A-RP403JZ	02	図法
		215	三角法
品名	東芝パッケージエアコン 外形図	尺度	単位
			m m
形名	R0A-RP403JZ	東芝キャリア株式会社	



記号	品 名
20SF	四方弁コイル(*1)
49C	圧縮機 バイメタルサーモ
CM	圧縮機
FM	ファンモータ
F01	FUSE (メイン電源用) T25A AC250V
F04	FUSE(室内-室外 渡り保護用) T10A AC250V
F05 F06	FUSE(別売底板 凍結防止ヒータ用) T3.15A AC250V
HEATER	ヒータ
OPTION1	外部入力
PMV	電子制御弁コイル
REACTOR	リアクタ
TB1	端子台
TD	配管温度センサ (吐出)
TE	熱交センサ1
TL	熱交センサ2
TO	外気温度センサ
TS	配管温度センサ (吸込)

1. 二点鎖線は現地配線、破線は別売付属品を示します。
2. □□は端子台、—○—は接続端子、□□はプリント基板のコネクタを示します。
3. ⊕は保護アースを示します。
4. ...はプリント基板を示します。

図番	T26D1933-R0A-RP403JZ	03	図法
品名	東芝パッケージエアコン 配線図	215	尺 度 単 位
形名	R0A-RP403JZ	東芝キヤリア株式会社	

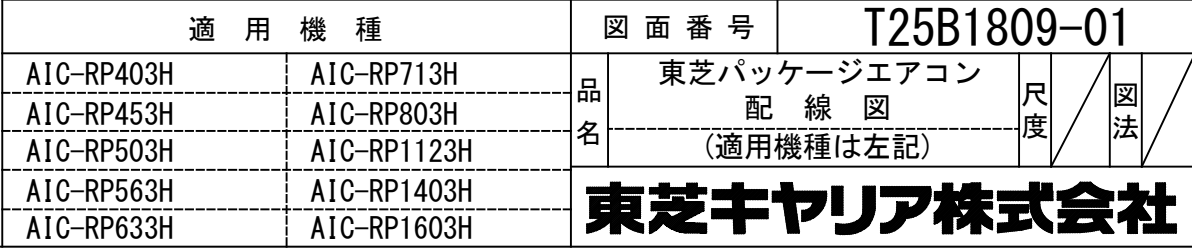


注)  
冷媒配管は(上・右・後)の3方向より取り出し出来ます。  
\* 別売のドレンアップキットを使用する場合、冷媒配管は上方向からしか取り出しできません。

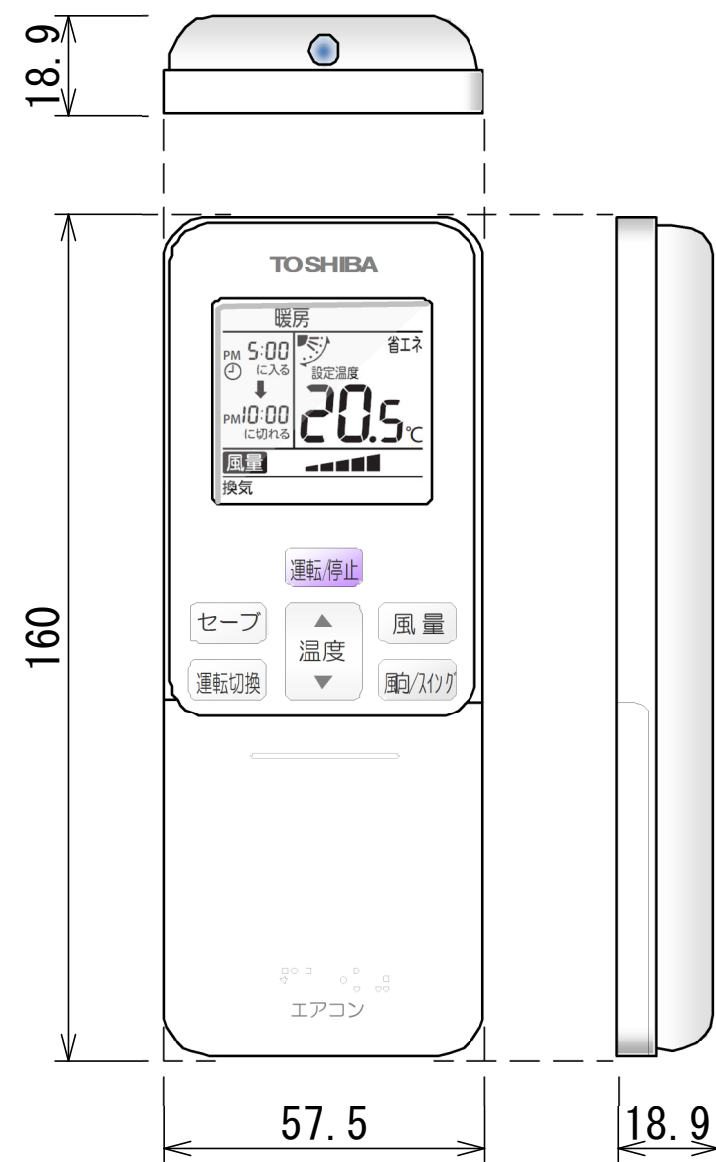
(単位: mm)

適 用 機 種		図 面 番 号		T25A1808-01			
AIC-RP403H		品 名	東芝パッケージエアコン 外 形 図 (適用機種は左記)		尺度	図法	三角 法
AIC-RP453H							
AIC-RP503H							
AIC-RP563H							
東芝キヤリア株式会社							

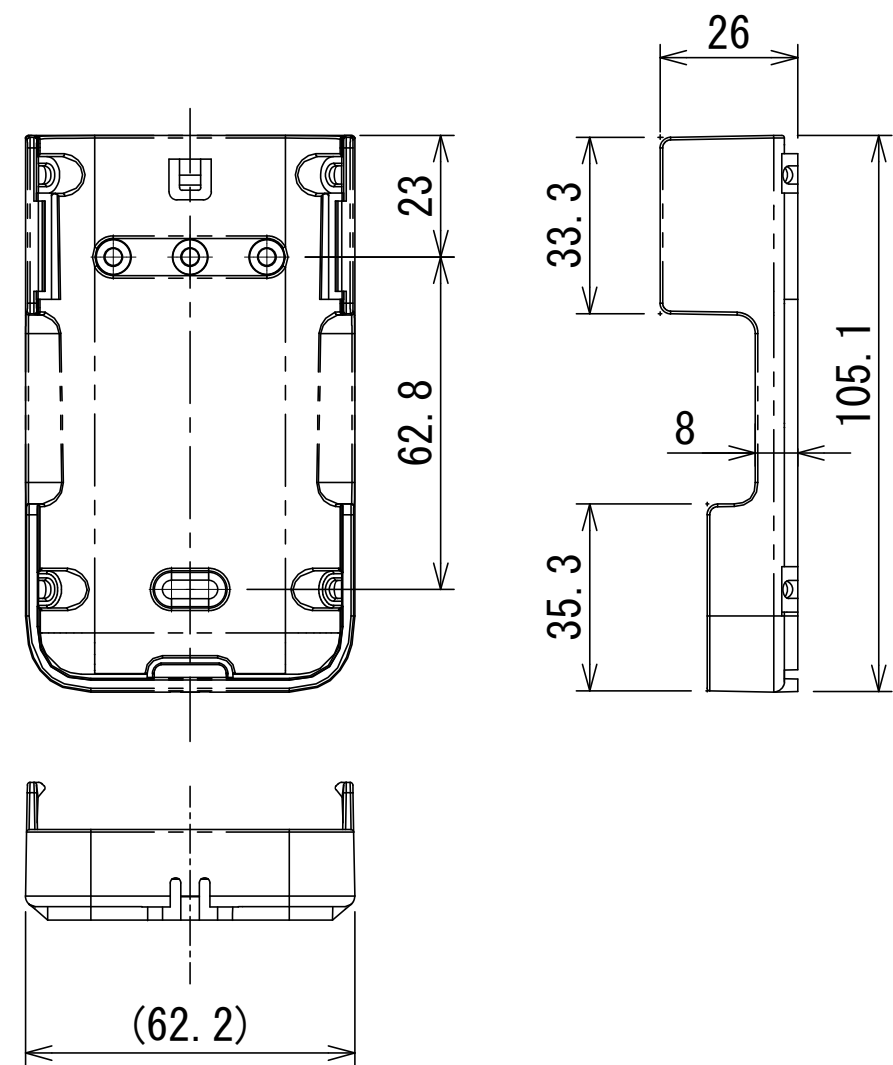
T25A1808-8X



ワイヤレスリモコン寸法図



リモコンホルダー（付属）寸法図



リモコン単品形名	製品形名	本体色
WX-TA01GJ	RBC-ATX41	フルムーンホワイト

適 用 機 種		図 面 番 号		T29E1406-02			
RBC-ATX41		品 名	東芝パッケージエアコン用別売部品 外 形 図		尺 度	図 法	三 角 法
			ワイヤレスリモコンキット				
		東芝キャリア株式会社					