

東芝パッケージエアコン  
ワイヤレスリモコン

(空冷式天井吊形)

(50/60Hz)

冷房性能 (注1)	定格冷房標準能力			kW	3.6 < 1.0 ~ 4.0 >		室	形 名			ROA-RP403JZG				
	顕 熱 比			-	0.82			外 装			シルキーシェード(マンセル1Y8.5/0.5)				
	定格冷房標準エネルギー消費効率			-	3.46 / 3.46			外形寸法	高 さ	mm	550				
	中間冷房標準能力			kW	1.7				幅	mm	780				
	中間冷房中温能力			kW	1.8				奥 行	mm	290				
通 年	最小冷房中温能力			kW	1.4		機	総 質 量			kg	35			
	エ ネ ル ギ ー 消 費 効 率			(注4)				圧 縮 機	形 式			全密閉形			
	APF2015 (JIS B 8616 : 2015)			-	6.5 / 6.5				圧縮機用電動機定格出力			kW	0.73		
APF (JIS B 8616 : 2006)			-	5.9 / 5.9		極 数			6						
電 気 特 性 (注1)	電 源			(注2)	単相 200V 50/60 Hz			外	空 気 熱 交 換 器			フィンドチューブ			
	消 費 電 力 冷 房	定格冷房標準			kW	1.04 / 1.04			冷 媒 制 御			電子制御弁			
		中間冷房標準			kW	0.328 / 0.328			送風装置	送 風 機			プロペラファン		
		中間冷房中温			kW	0.258 / 0.258				標 準 風 量		m³/min	40.0		
		最小冷房中温			kW	0.157 / 0.157				電 動 機		kW	0.043		
運 転 電 流	(最大)			A	5.70 / 5.70			機	高 圧 ス イ ッ チ			MPa	-	-	
					13.1 / 13.1				低 圧 ス イ ッ チ			MPa	-	-	
	力 率			%	91 / 91				保 護 装 置			吐出温度センサー 過電流センサー 圧縮機サーモ			
	始 動 電 流			A	- / -				ケ ー ス ヒ ー タ			W	-		
	形 名			AIC-RP403H		定格騒音(音響パワーレベル) (注5)			dB	61					
室 内 ユ ニ ッ ト	外 装			ピュアホワイト(マンセルN9.1)		機	運転音(音圧レベル) (注6)			dB	45				
	外形寸法	高 さ	mm	235			IPコード			IPX4					
		幅	mm	950			法定冷凍トン			0.53					
		奥 行	mm	690			設 計 圧 力			高 圧 部	MPa	4.15			
	総 質 量	kg	23		低 圧 部			MPa	2.21						
防 音 ・ 断 熱 材	発泡ポリスチレン, ポリエチレンフォーム			冷 媒 ・ 出 荷 時 封 入 量		kg	R32 ・ 0.80								
	送風装置	送 風 機			シロッコファン		冷 媒 追 加 不 要 の 最 大 実 長			m	20				
		風 量 (注7) 急/強+/強/弱+/弱			m³/min	14.0 / 12.2 / 11.5 / 9.8 / 9.0		冷 媒 追 加 量			g/m	20			
		電 動 機			kW	0.094		冷 媒 配 管	室外機・室内ユニット間			mm	ガス側：φ12.7 液側：φ6.4		
	エ ア フ ィ ル タ			室内ユニットに付属											
運 転 調 整 装 置			(注3)	ワイヤレスリモコンスイッチ											
ド レ ン 口 径 (呼び径)			20(塩ビ管)		最 大 実 長				m	30					
定格騒音(音響パワーレベル) (注5) 急/強+/強/弱+/弱			dB(A)	51 / 50 / 49 / 44 / 43		最 大 落 差			m	室外機が上の場合 : 30 室外機が下の場合 : 30					
運 転 電 流	運転音(音圧レベル) (注6) 急/強+/強/弱+/弱			dB(A)	36 / 35 / 34 / 29 / 28										
	電 熱 装 置			取付不可		電 源 設 計	漏 電 遮 断 器			15A、30mA 0.1sec以下					
	手元開閉器	開 閉 器 容 量			A		15		電 源 配 線	線 径 電源線こう長(最大) 単線1.6mm 11 / 11 単線2.0mm 18 / 18 燃線3.5mm <sup>2</sup> 20 / 20 燃線5.5mm <sup>2</sup> 32 / 32 燃線8.0mm <sup>2</sup> - / - 燃線14.0mm <sup>2</sup> - / - 燃線22.0mm <sup>2</sup> - / - 燃線38.0mm <sup>2</sup> - / -					
		ヒ ュ ー ズ			A		15								
		配 線 用 遮 断 器			A		15								
室 外 機 ・ 室 内 ユ ニ ッ ト 間	50 m以下		単線1.6mm×3本		連 絡 線										

(注1) 冷房性能および電気特性は、JIS B 8616 : 2015による温度条件、基準配管《配管相当長7.5m(P40~P63形は5m)、落差0m》のときの値です。  
く 〉内は能力範囲を示します。

(注2) 電源電圧は、変動があった場合でも±10%を超えないようにしてください。

(注3) ワイヤレスリモコンスイッチは別売部品です。

(注4) 経済産業省告示213号「エアコンディショナーの性能の向上に関する製造事業者等の判断基準等」  
(通称：省エネ法基準値)における通年エネルギー消費効率は、「APF (JIS B 8616 : 2006)」が適用されます。

(注5) 定格騒音(音響パワーレベル)は、JIS B 8616 : 2015 に基づいた値です。

(注6) 運転音(音圧レベル)は、JIS B 8616 : 2006 に基づいた値です。

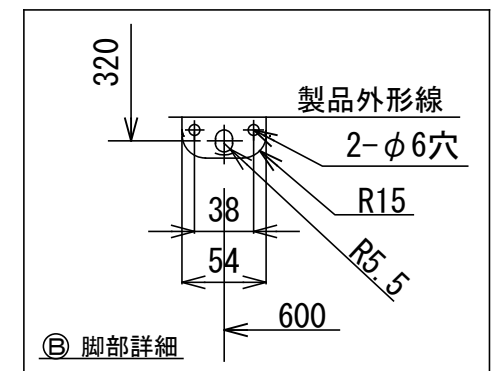
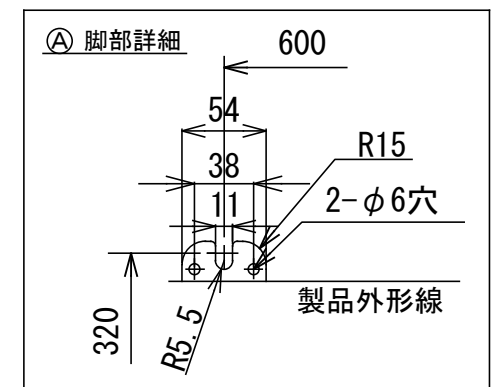
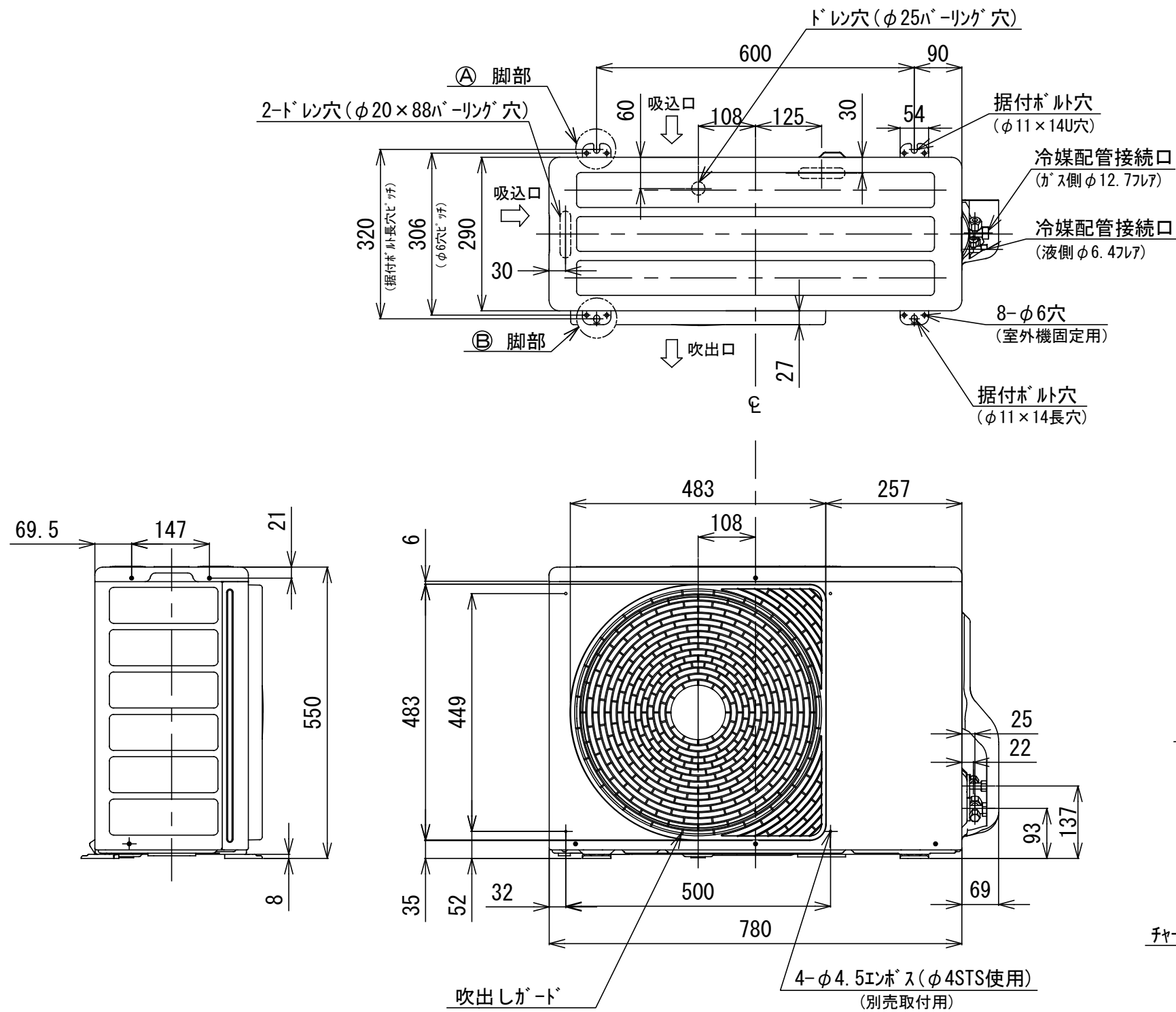
(注7) 定格風量は「急」です。

(注8) 漏電遮断器が地絡保護専用の場合には手元開閉器＋ヒューズ、または配線用遮断器を設けてください。漏電遮断器は、高調波対応品を使用してください。



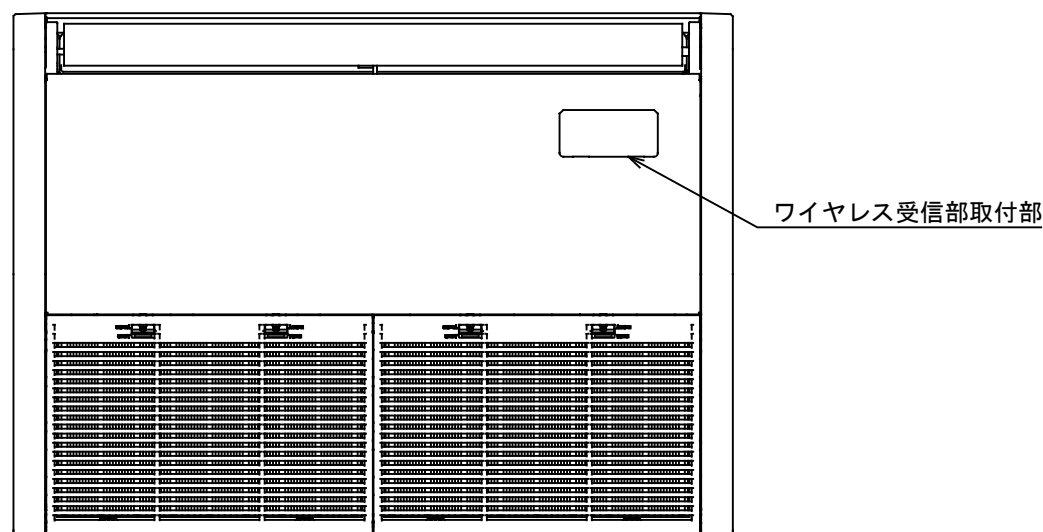
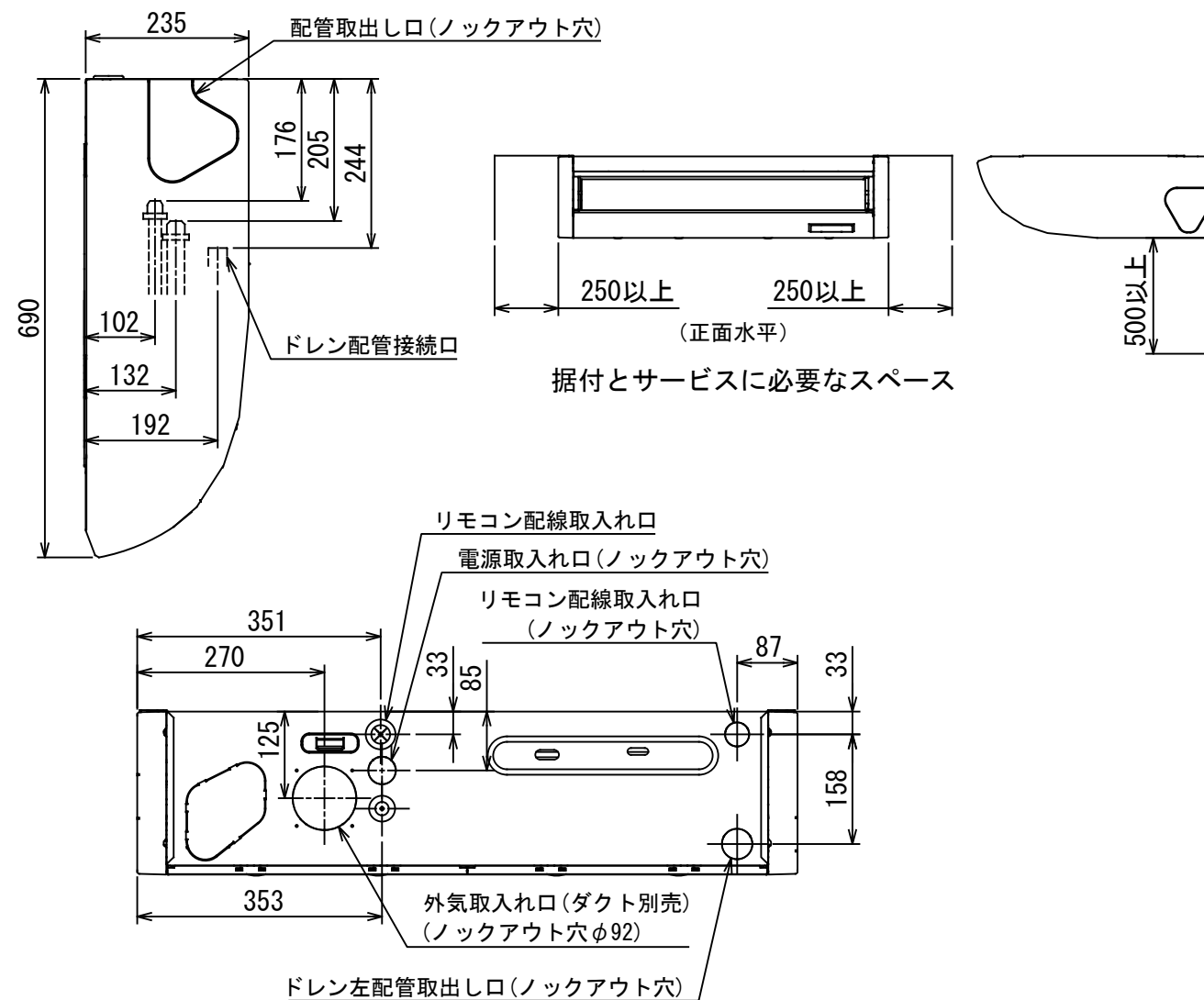
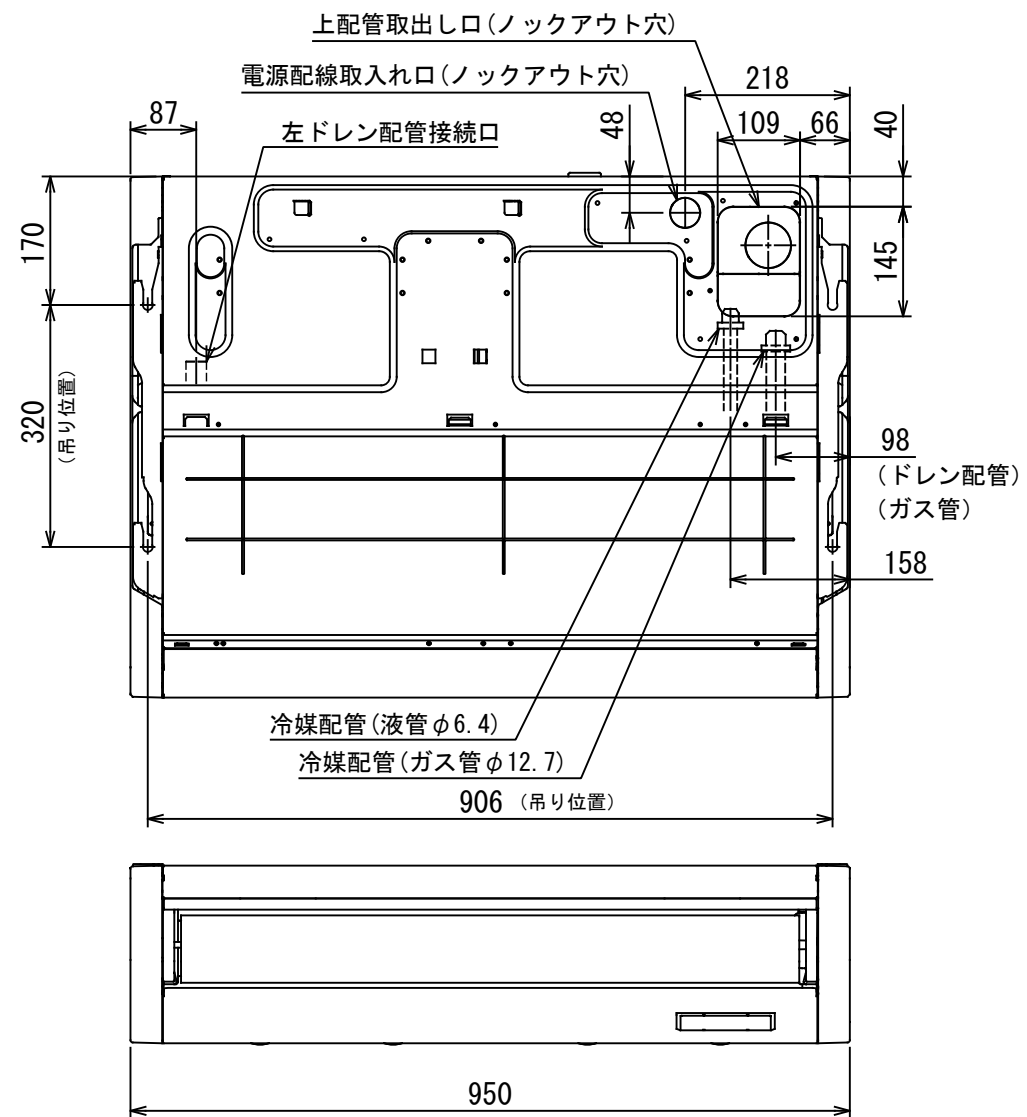
- 注) 1. 〇は端子板を示します。  
2. 破線、一点鎖線は現地配線を示します。  
3. 室外機、室内ユニットの内部配線は、各々の機種  
の配線図を参照してください。  
4. リモコン配線には極性がないので、室内ユニット  
端子板A, Bへの接続は逆になってもかまいません。

図 番	T25G1701	03	図 法
		214	
品 名	東芝パッケージエアコン外部結線図 (ワイヤレスシングルタイプ)	尺 度	単 位
形 名	東芝キャリア株式会社		



図番	T26C1931-ROA-RP403JZG	02	図法
		215	三角法
品名	東芝パッケージエアコン 外形図	尺度	単位
			m m
形名	ROA-RP403JZG	東芝キャリア株式会社	



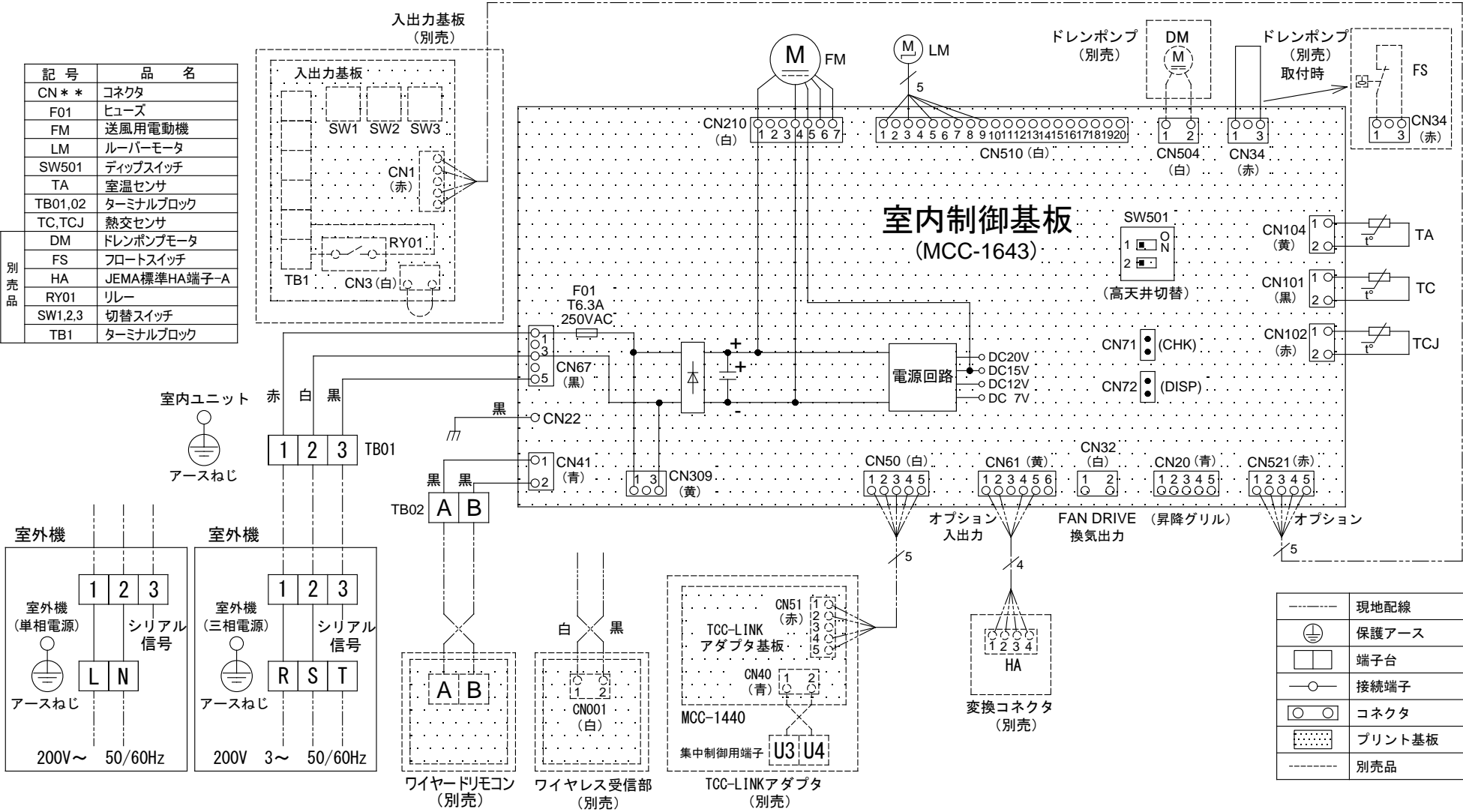


注)  
冷媒配管は(上・右・後)の3方向より取り出し出来ます。  
\* 別売のドレンアップキットを使用する場合、冷媒配管は上方向からしか取り出しできません。

(単位 : mm)

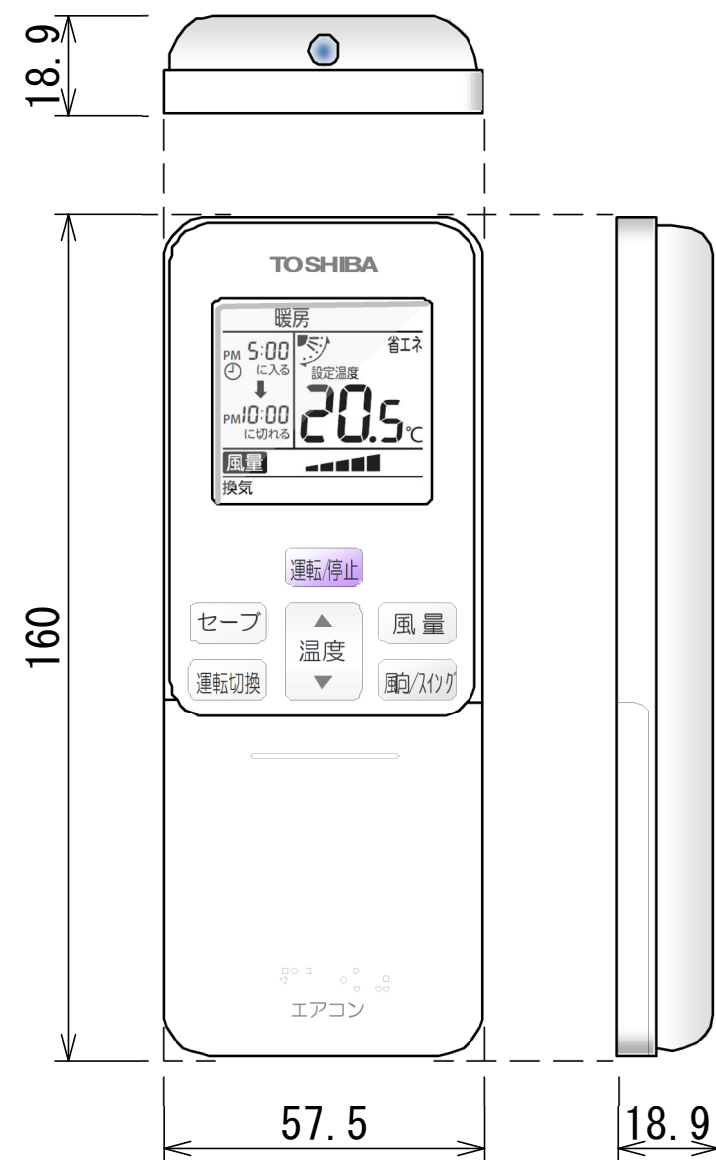
適 用 機 種		図 面 番 号		T25A1808-01		
AIC-RP403H		品 名	東芝パッケージエアコン 外 形 図 (適用機種は左記)	尺 度	図 法	三 角 法
AIC-RP453H						
AIC-RP503H						
AIC-RP563H						
東芝キヤリア株式会社						

T25A1808-8X



適 用 機 種		図 面 番 号		T25B1809-01			
AIC-RP403H	AIC-RP713H	品 名	東芝パッケージエアコン 配 線 図			尺 度	図 法
AIC-RP453H	AIC-RP803H		(適用機種は左記)				
AIC-RP503H	AIC-RP1123H						
AIC-RP563H	AIC-RP1403H						
AIC-RP633H	AIC-RP1603H						
東芝キヤリア株式会社							

ワイヤレスリモコン寸法図



リモコンホルダー（付属）寸法図



リモコン単品形名	製品形名	本体色
WX-TA01GJ	RBC-ATX41	フルムーンホワイ

適用機種		図面番号		T29E1406-02			
RBC-ATX41		品名	東芝パッケージエアコン用別売部品	尺度	図法	三角法	
			外形図				
			ワイヤレスリモコンキット				
		東芝キヤリア株式会社					