

セット名称 RCRA04033X  
仕様表 (室内ユニット) AIC-RP403H

(室外機) ROA-RP403

天吊  
冷専  
ワイヤレス

東芝パッケージエアコン (空冷式天井吊形)  
ワイヤレスリモコン

(50/60Hz)

冷房性能 (注1)	定格冷房標準能力		kW	3.6<1.0~4.0>		
	顕熱比		-	0.82		
	定格冷房標準エネルギー消費効率		-	3.46 / 3.46		
	中間冷房標準能力		kW	1.7		
	中間冷房中温能力		kW	1.8		
	最小冷房中温能力		kW	1.4		
通年	エネルギー消費効率		(注4)			
	APF2015 (JIS B 8616 : 2015)		-	6.5 / 6.5		
	APF (JIS B 8616 : 2006)		-	5.9		
電気特性 (注1)	電 源		(注2)	三相 200V 50/60 Hz		
	消費電力 冷房	定格冷房標準	kW	1.04 / 1.04		
		中間冷房標準	kW	0.328 / 0.328		
		中間冷房中温	kW	0.258 / 0.258		
		最小冷房中温	kW	0.157 / 0.157		
	運 転 電 流		A	3.34 / 3.34		
	(最大)			8.00 / 8.00		
	力 率		%	90 / 90		
	始 動 電 流		A	- / -		
	室内機	形 名			AIC-RP403H	
外 装			ビュアホワイト(マンセルN9.1)			
外形寸法		高 さ	mm	235		
		幅	mm	950		
		奥 行	mm	690		
総 質 量		kg	23			
空 気 熱 交 換 器			フィンドチューブ			
防 音 ・ 断 熱 材			発泡ポリスチレン、ポリエチレンフォーム			
送風装置		送 風 機	(注7)	シロッコファン		
		風 量	m³/min	14.0 / 12.2 / 11.5 / 9.8 / 9.0		
	電 動 機	kW	0.094			
ユニット	エ ア フィ ル タ			室内ユニットに付属		
	運 転 調 整 装 置		(注3)	ワイヤレスリモコンスイッチ		
	ド レ ン ロ 径 (呼び径)			20(塩ビ管)		
	定格騒音(音響パワーレベル)	(注5)	dB(A)	51 / 50 / 49 / 44 / 43		
				急/強+/強/弱+/弱		
	運転音(音圧レベル)	(注6)	dB(A)	36 / 35 / 34 / 29 / 28		
				急/強+/強/弱+/弱		
	電 熱 装 置			取付不可		
	室外機	形 名			ROA-RP403	
		外 装			シルキーシェード(マンセル1Y8.5/0.5)	
外形寸法		高 さ	mm	550		
		幅	mm	780		
		奥 行	mm	290		
総 質 量		kg	34			
圧 縮 機		形 式		全密閉形		
		圧縮機用電動機定格出力		kW	0.73	
		極 数		6		
空 気 熱 交 換 器			フィンドチューブ			
冷 媒 制 御			電子制御弁			
機外機	送風装置	送 風 機		プロペラファン		
		標 準 風 量		m³/min	40.0	
		電 動 機		kW	0.043	
	高 圧 ス イ ッ チ		MPa	-	-	
	低 圧 ス イ ッ チ		MPa	-	-	
	保 護 装 置			吐出温度センサー 過電流センサー 圧縮機サーモ		
	ケ ー ス ヒ ー タ		W	-		
	定格騒音(音響パワーレベル)		(注5) dB	61		
	運転音(音圧レベル)		(注6) dB	45		
	IPコード			IPX4		
冷媒配管	法定冷凍トン			0.53		
	設 計 圧 力	高 圧 部	MPa	4.15		
		低 圧 部	MPa	2.21		
	冷 媒 ・ 出 荷 時 封 入 量		kg	R32・0.80		
	冷 媒 追 加 不 要 の 最 大 実 長		m	20		
	冷 媒 追 加 量		g/m	20		
	室外機・室内ユニット間		mm	ガス側：φ12.7 液側：φ6.4		
	最 大 実 長		m	30		
	最 大 落 差		m	室外機が上の場合 : 30 室外機が下の場合 : 30		
電源配線	漏 電 遮 断 器			15A、30mA 0.1sec以下		
	手元開閉器	開 閉 器 容 量	A	15		
		ヒ ュ ー ズ	A	10		
	配 線 用 遮 断 器		A	15		
	電 源 配 線	線 径			電源線こう長(最大)	
		単線1.6mm			22 / 22	
		単線2.0mm			34 / 34	
		燃線3.5mm <sup>2</sup>			38 / 38	
		燃線5.5mm <sup>2</sup>			60 / 60	
		燃線8.0mm <sup>2</sup>			- / -	
燃線14.0mm <sup>2</sup>			- / -			
燃線22.0mm <sup>2</sup>			- / -			
燃線38.0mm <sup>2</sup>			- / -			
連絡線	室外機・室内ユニット間	70 m以下	単線1.6mm×3本			

(注1) 冷房性能および電気特性は、JIS B 8616 : 2015による温度条件、基準配管《配管相当長7.5m(P40~P63形は5m)、落差0m》のときの値です。  
〈 〉内は能力範囲を示します。

(注2) 電源電圧は、変動があった場合でも±10%を超えないようにしてください。

(注3) ワイヤレスリモコンスイッチは別売部品です。

(注4) 経済産業省告示213号「エアコンディショナーの性能の向上に関する製造事業者等の判断基準等」  
(通称：省エネ法基準値)における通年エネルギー消費効率は、「APF (JIS B 8616 : 2006)」が適用されます。

(注5) 定格騒音(音響パワーレベル)は、JIS B 8616 : 2015 に基づいた値です。

(注6) 運転音(音圧レベル)は、JIS B 8616 : 2006 に基づいた値です。

(注7) 定格風量は「急」です。

(注8) 漏電遮断器が地絡保護専用の場合には手元開閉器+ヒューズ、または配線用遮断器を設けてください。漏電遮断器は、高調波対応品を使用してください。

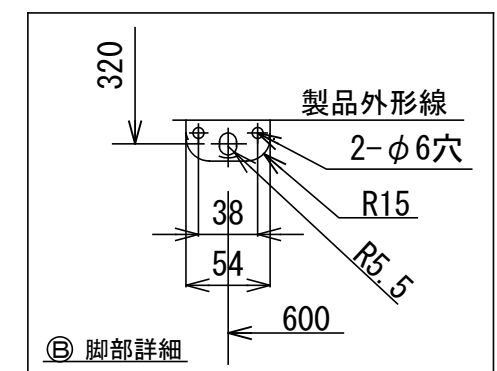
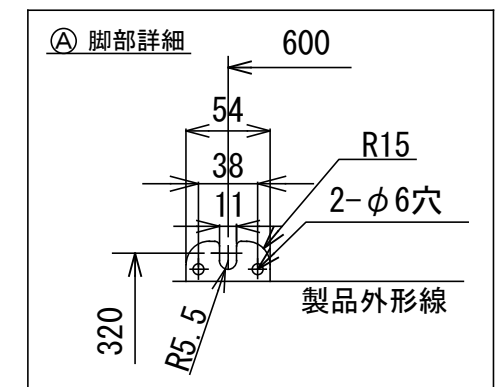
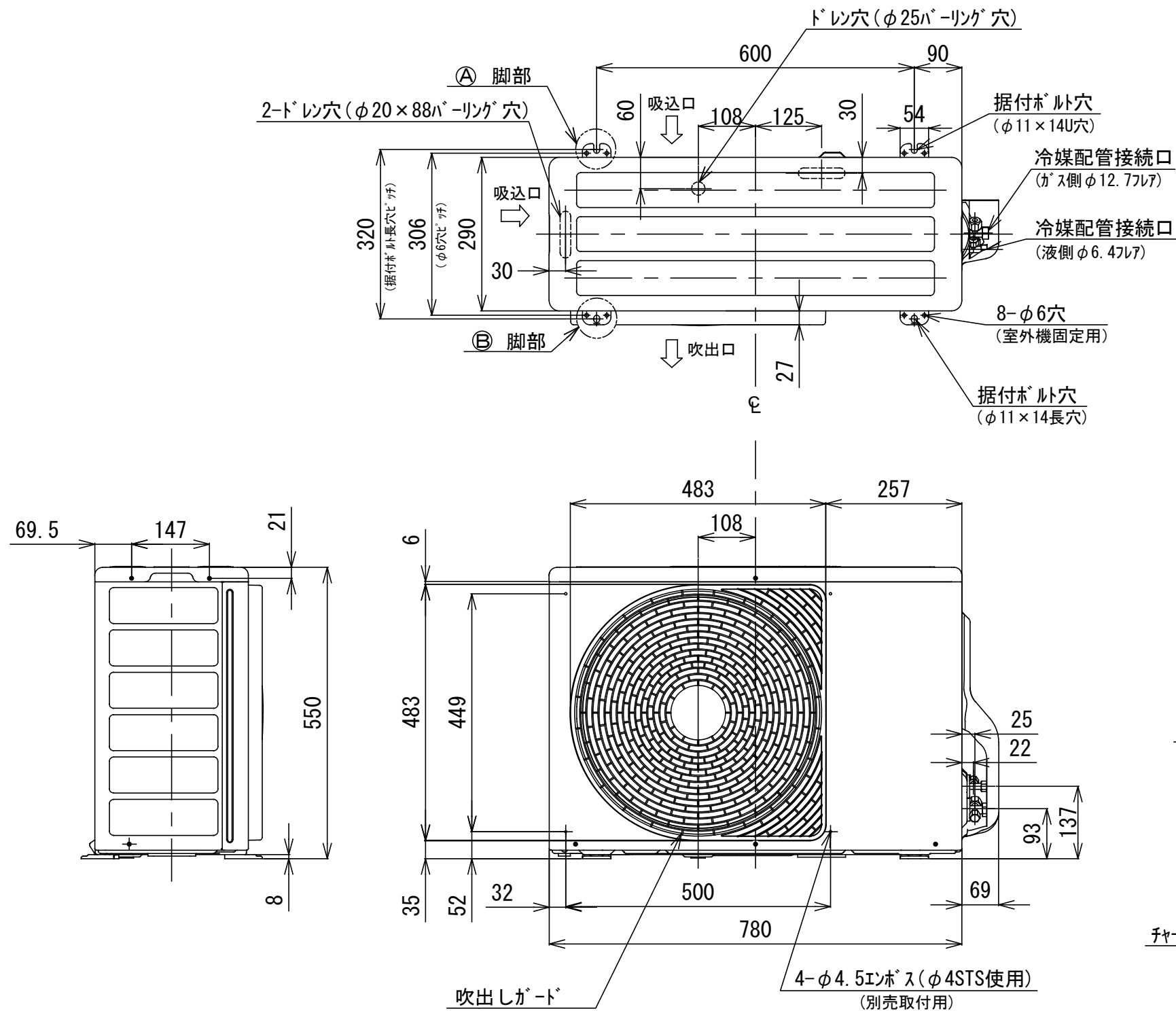
T2519285 - 01

東芝キヤリア株式会社



- 注) 1. ◎ は端子板を示します。  
2. 破線、一点鎖線は現地配線を示します。  
3. 室外機、室内ユニットの内部配線は、各々の機種の配線図を参照してください。  
4. リモコン配線には極性がないので、室内ユニット端子板A, Bへの接続は逆になってもかまいません。

図番	T25G1702	03	図法
		214	
品名	東芝パッケージエアコン外部結線図 (ワイヤレスシングルタイプ)	尺度	単位
形名	東芝キャリア株式会社		



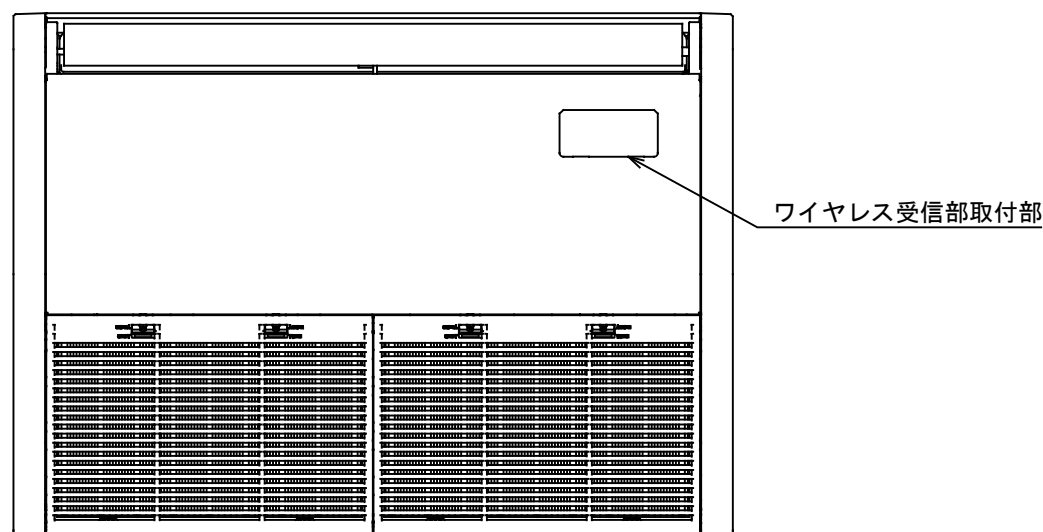
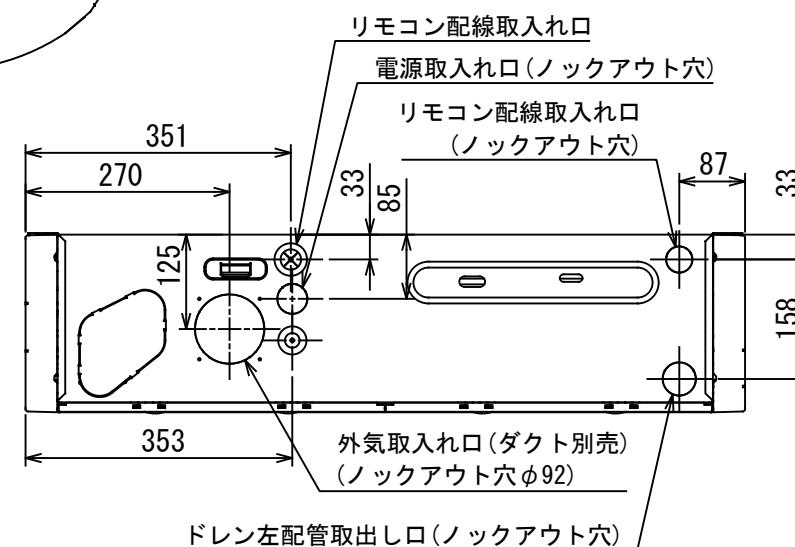
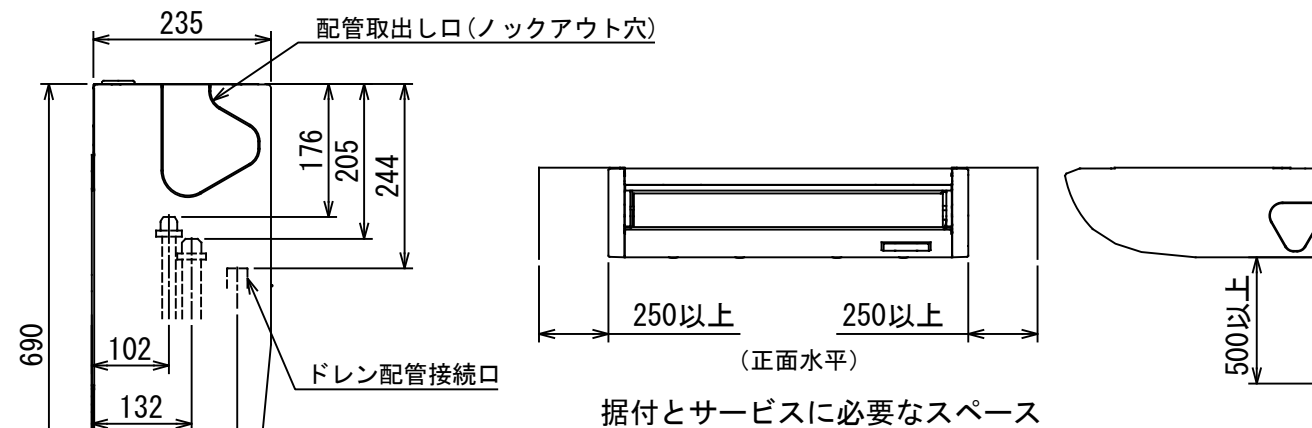
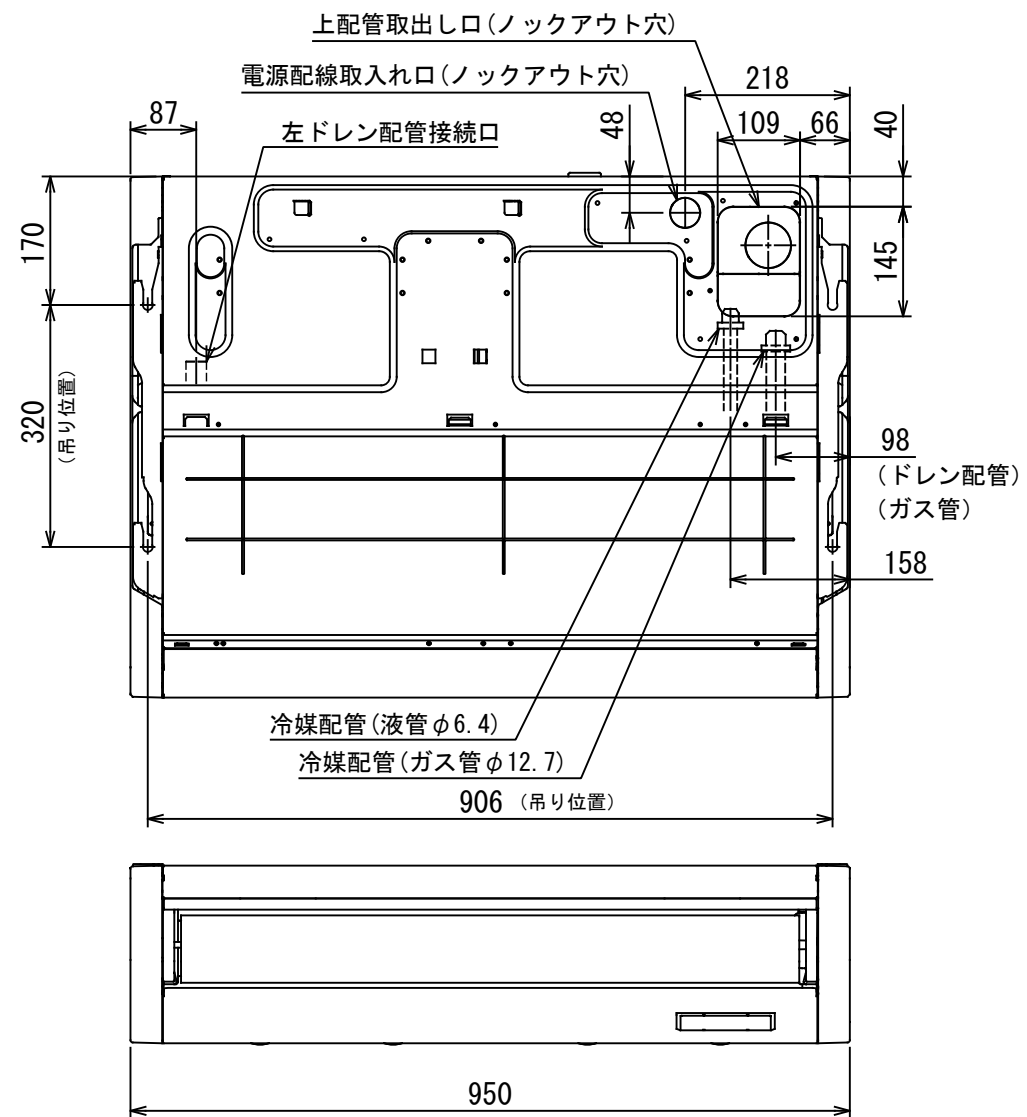
図番	T26C1931-ROA-RP403	02	図法
		215	三角法
品名	東芝パッケージエアコン 外形図	尺度	単位
			m m
形名	ROA-RP403	東芝キャリア株式会社	



記号	品 名
20SF	四方弁コイル(*1)
49C	圧縮機 バイメタルサーモ
CM	圧縮機
FM	ファンモータ
F01 F02	FUSE (メイン電源用) T25A AC250V
F04	FUSE(室内-室外 渡り保護用) T10A AC250V
F05 F06	FUSE (別売底板 凍結防止ヒータ用) T3.15A AC250V
HEATER	ヒータ
OPTION 1	外部入力
PMV	電子制御弁コイル
REACTOR	リアクタ
TB1	端子台
TD	配管温度センサ (吐出)
TE	熱交センサ 1
TL	熱交センサ 2
TO	外気温度センサ
TS	配管温度センサ (吸込)

1. 二点鎖線は現地配線、破線は別売付属品を示します。
2. □ は端子台、—○— は接続端子、□□ はプリント基板のコネクタを示します。
3. ⊕ は保護アースを示します。
4. ..... はプリント基板を示します。

図番	T26D1934-R0A-RP403	03	図 法
		215	
品名	東芝パッケージエアコン 配 線 図	尺 度	単 位
形名	R0A-RP403	東芝キヤリア株式会社	

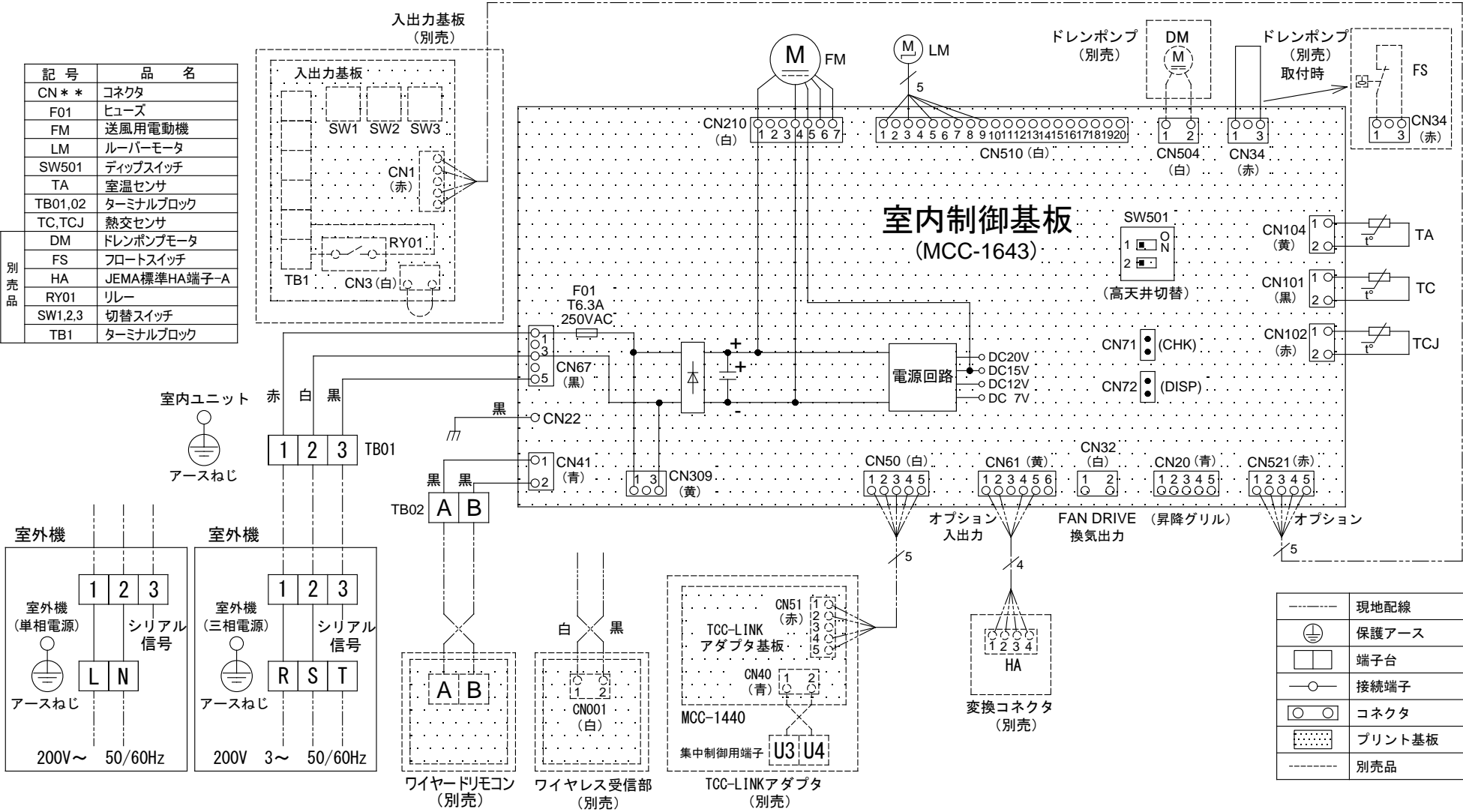


注)  
冷媒配管は(上・右・後)の3方向より取り出し出来ます。  
\* 別売のドレンアップキットを使用する場合、冷媒配管は上方向からしか取り出しできません。

(単位: mm)

適 用 機 種		図 面 番 号		T25A1808-01				
AIC-RP403H		品 名	東芝パッケージエアコン 外 形 図 (適用機種は左記)		尺 度	<div></div>	図 法	三 角 法
AIC-RP453H								
AIC-RP503H								
AIC-RP563H								
			東芝キヤリア株式会社					

T25A1808-8X



適 用 機 種		図 面 番 号		T25B1809-01			
AIC-RP403H	AIC-RP713H	品 名	東芝パッケージエアコン 配 線 図 (適用機種は左記)			尺 度	図 法
AIC-RP453H	AIC-RP803H						
AIC-RP503H	AIC-RP1123H						
AIC-RP563H	AIC-RP1403H						
AIC-RP633H	AIC-RP1603H						
東芝キヤリア株式会社							

ワイヤレスリモコン寸法図



リモコンホルダー（付属）寸法図



リモコン単品形名	製品形名	本体色
WX-TA01GJ	RBC-ATX41	フルムーンホワイ

適 用 機 種		図 面 番 号		T29E1406-02			
RBC-ATX41		品 名	東芝パッケージエアコン用別売部品 外 形 図		尺 度	図 法	三 角 法
			ワイヤレスリモコンキット				
		東芝キヤリア株式会社					