

東芝パッケージエアコン (空冷式天井吊形) ワイヤレスリモコン

(50/60Hz)

冷房性能 (注1)	定格冷房標準能力			kW	3.6 / 1.0 ~ 4.0		
	頭熱比			-	0.82		
	定格冷房標準エネルギー消費効率			-	3.46 / 3.46		
	中間冷房標準能力			kW	1.7		
	中間冷房中温能力			kW	1.8		
通年エネルギー消費効率 (注4)	最小冷房中温能力			kW	1.4		
	APF2015 (JIS B 8616 : 2015)			-	6.5 / 6.5		
	APF (JIS B 8616 : 2006)			-	5.9 / 5.9		
電気特性 (注1)	電源 (注2)			三相 200V 50/60 Hz			
	消費電力 冷房	定格冷房標準		kW	1.04 / 1.04		
		中間冷房標準		kW	0.328 / 0.328		
		中間冷房中温		kW	0.258 / 0.258		
		最小冷房中温		kW	0.157 / 0.157		
運転電流 (最大)			A	3.34 / 3.34			
			A	8.00 / 8.00			
	力率		%	90 / 90			
室内機	始動電流			A	- / -		
	外形名装			AIC-RP403H ビュアホワイト(マンセルN9.1)			
	外形寸法	高さ		mm	235		
		幅		mm	950		
		奥行		mm	690		
ユニット	総質量			kg	23		
	空気熱交換器			フィンドチューブ			
	防音・断熱材			発泡ポリスチレン, ポリエチレンフォーム シロッコファン			
	送風装置	送風機					
		風量 (注7) 急/強+/強/弱+/弱		m³/min	14.0 / 12.2 / 11.5 / 9.8 / 9.0		
トップ	電動機			kW	0.094		
	エアフィルタ			室内ユニットに付属			
	運転調整装置 (注3)			ワイヤレスリモコンスイッチ 20(塩ビ管)			
	定格騒音(音響パワーレベル) (注5) 急/強+/強/弱+/弱		dB(A)	51 / 50 / 49 / 44 / 43			
	運転音(音圧レベル) (注6) 急/強+/強/弱+/弱		dB(A)	36 / 35 / 34 / 29 / 28			
電熱装置			取付不可				
室外機	形名装			ROA-RP403Z			
	外形装			シルキーシェード(マンセル1Y8.5/0.5)			
	外形寸法	高さ		mm	550		
		幅		mm	780		
		奥行		mm	290		
	総質量			kg	34		
	圧縮機	形式		全密閉形			
		圧縮機用電動機定格出力		kW	0.73		
		極数		6			
	空気熱交換器			フィンドチューブ			
	冷媒制御			電子制御弁			
	送風装置	送風機		プロペラファン			
		標準風量		m³/min	40.0		
		電動機		kW	0.043		
	高圧スイッチ			MPa	- -		
低圧スイッチ			MPa	- -			
保護装置			吐出温度センサー 過電流センサー 圧縮機サーモ				
機	ケースヒータ		W	-			
	定格騒音(音響パワーレベル) (注5)		dB	61			
	運転音(音圧レベル) (注6)		dB	45			
	IPコード			IPX4			
	法定冷凍トン			0.53			
冷媒配管	設計圧力		高圧部	MPa	4.15		
			低圧部	MPa	2.21		
	冷媒・出荷時封入量			kg	R32・0.80		
	冷媒追加不要の最大実長			m	20		
	冷媒追加量			g/m	20		
電源設計	室外機・室内ユニット間		mm	ガス側：φ12.7 液側：φ6.4			
	最大実長		m	30			
	最大落差		m	室外機が上の場合 : 30 室外機が下の場合 : 30			
電源設計	漏電遮断器			15A、30mA 0.1sec以下			
	手元開閉器	開閉器容量		A	15		
		ヒューズ		A	10		
	配線用遮断器			A	15		
	電源配線			線径	電源線こう長(最大)		
連絡線	単線1.6mm		22 / 22				
	単線2.0mm		34 / 34				
	燃線3.5mm²		38 / 38				
	燃線5.5mm²		60 / 60				
	燃線8.0mm²		- / -				
燃線14.0mm²		- / -					
燃線22.0mm²		- / -					
燃線38.0mm²		- / -					
室外機・室内ユニット間		70 m以下	単線1.6mm×3本				

(注1) 冷房性能および電気特性は、JIS B 8616：2015による温度条件、基準配管《配管相当長7.5m(P40～P63形は5m)、落差0m》のときの値です。
く 〉内は能力範囲を示します。

(注2) 電源電圧は、変動があった場合でも $\pm 10\%$ を超えないようにしてください。

(注3) ワイヤレスリモコンスイッチは別売部品です。

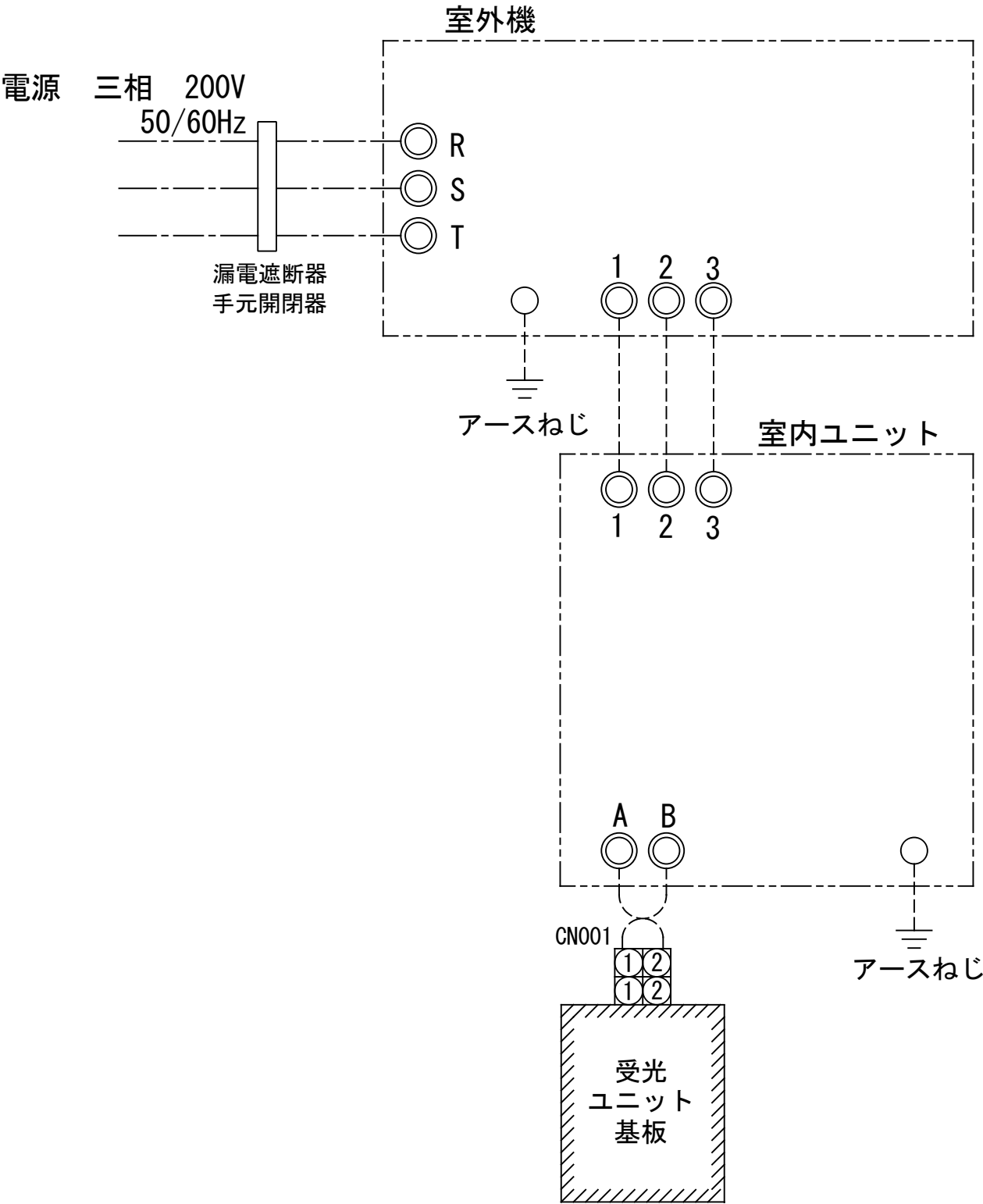
(注4) 経済産業省告示213号「エアコンディショナーの性能の向上に関する製造事業者等の判断基準等」(通称：省エネ法基準値)における通年エネルギー消費効率(η)は、「APF (JIS B 8616:2006)」が適用されます。

(注5) 定格騒音(音響パワーレベル)は、JIS B 8616:2015 に基づいた値です。

(注6) 運転音(音圧レベル)は、JIS B 8616:2006に基づいた値です。

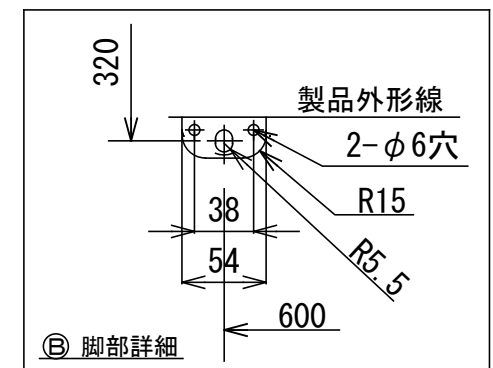
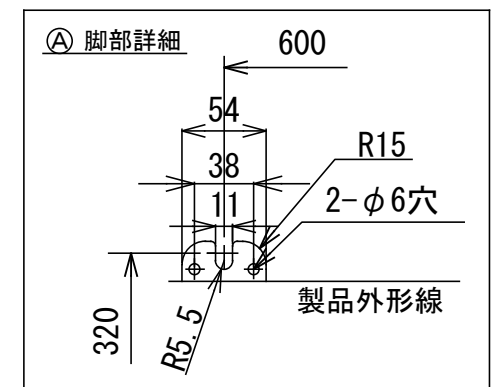
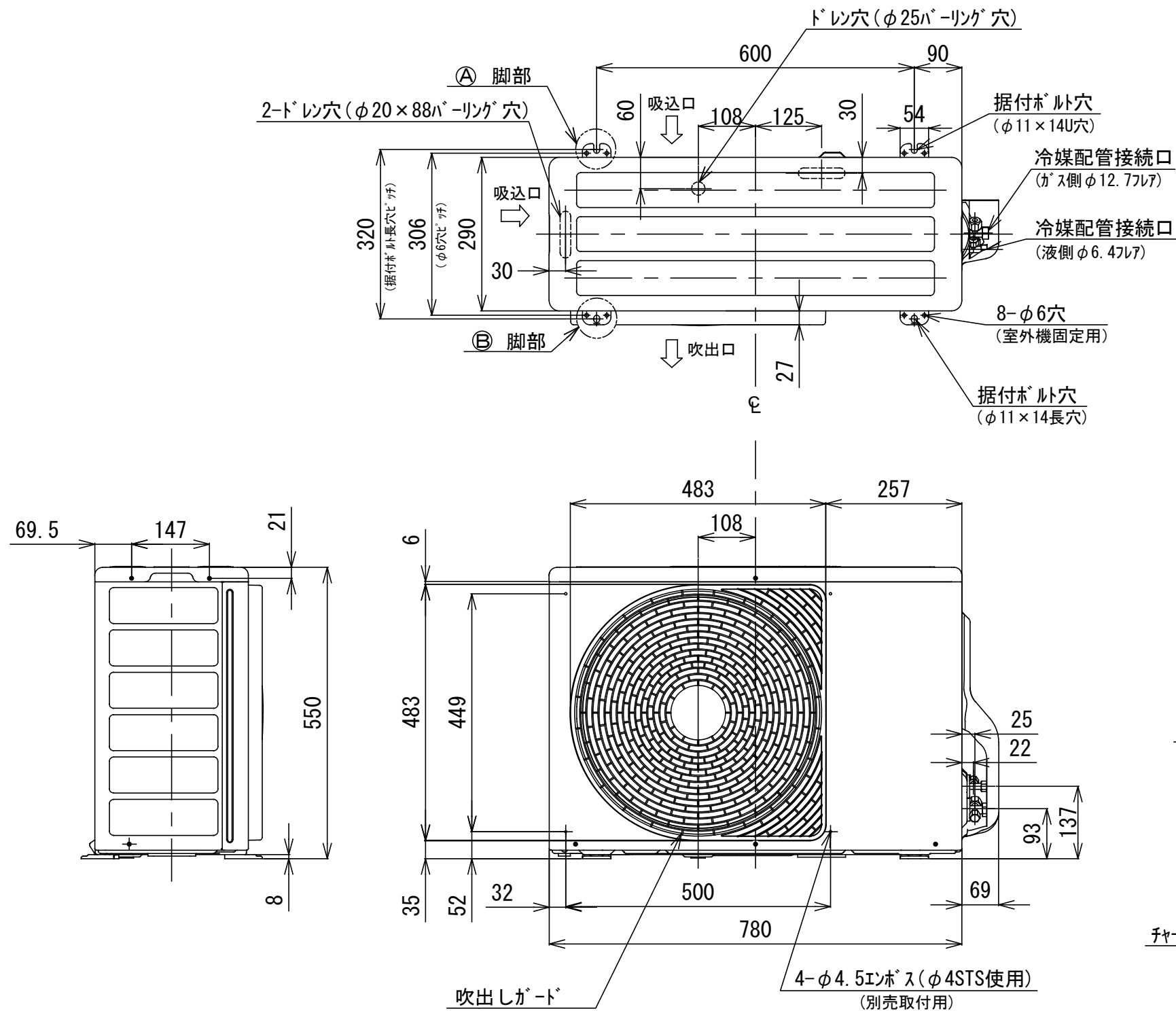
(注7) 定格風量は「急」です。

(注8) 漏電遮断器が地絡保護専用の場合には手元開閉器+ヒューズ、または配線用遮断器を設けてください。漏電遮断器は、高調波対応品を使用してください。



- 注) 1. ◎ は端子板を示します。
2. 破線、一点鎖線は現地配線を示します。
3. 室外機、室内ユニットの内部配線は、各々の機種の配線図を参照してください。
4. リモコン配線には極性がないので、室内ユニット端子板A, Bへの接続は逆になってもかまいません。

図番	T25G1702	03	図法
		214	
品名	東芝パッケージエアコン外部結線図 (ワイヤレスシングルタイプ)	尺度	単位
形名	東芝キャリア株式会社		



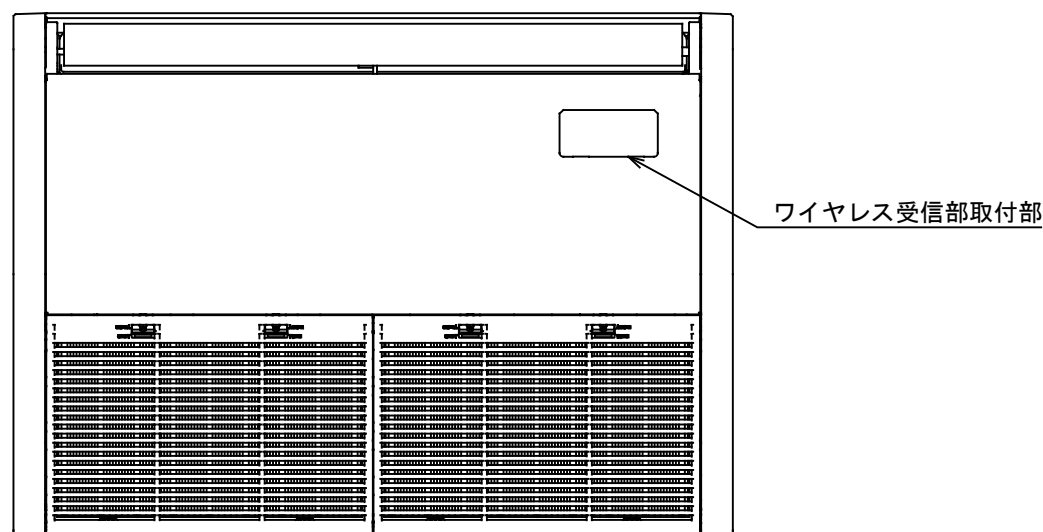
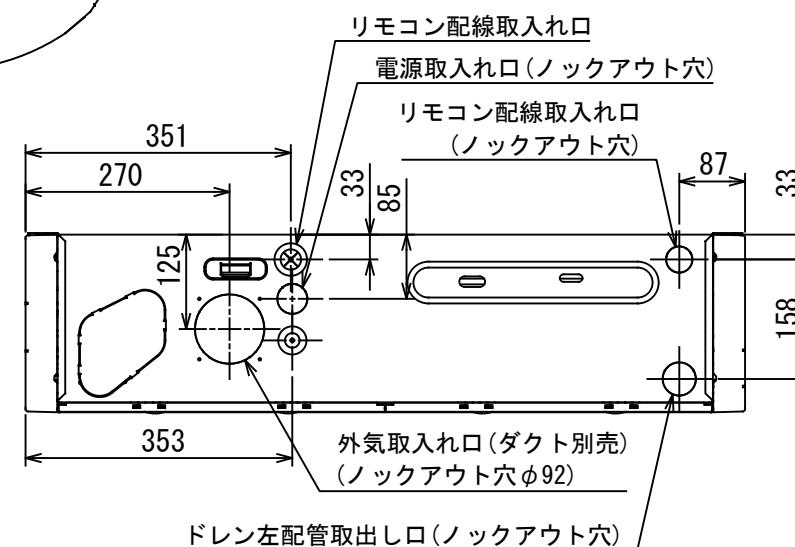
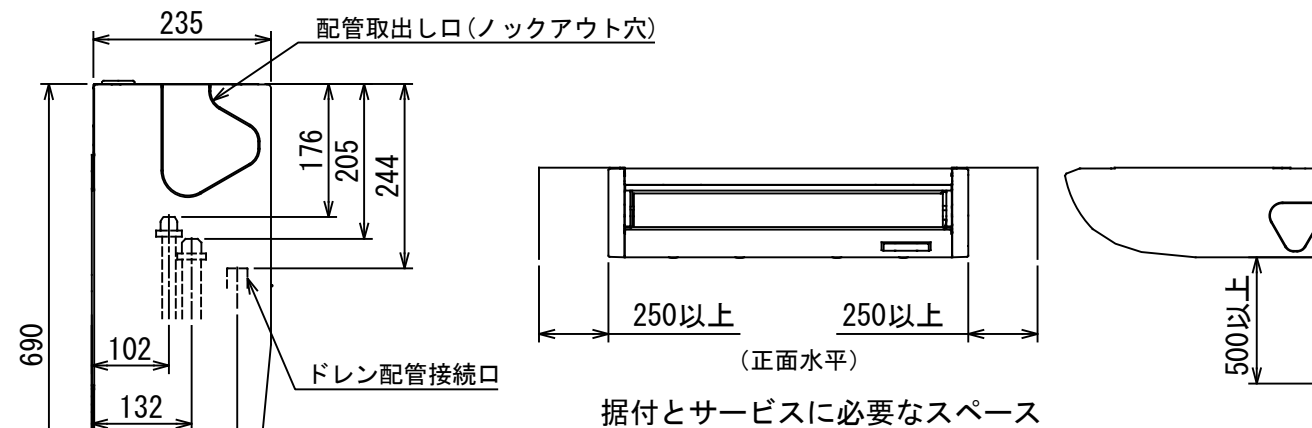
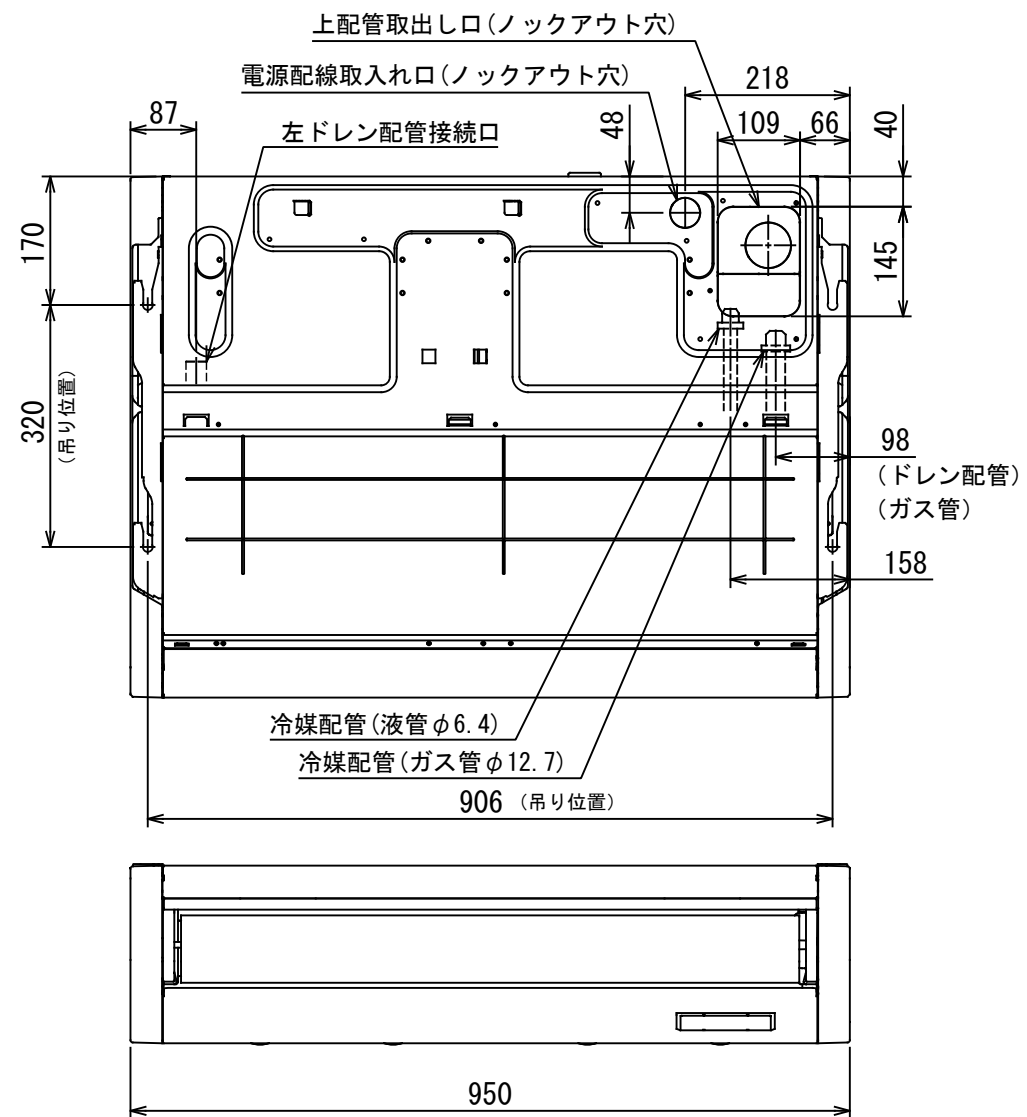
図番	T26C1931-ROA-RP403Z	02	図法
		215	三角法
品名	東芝パッケージエアコン 外形図	尺度	単位
			m m
形名	ROA-RP403Z	東芝キャリア株式会社	



記号	品 名
20SF	四方弁コイル(*1)
49C	圧縮機 バイメタルサーモ
CM	圧縮機
FM	ファンモータ
F01 F02	FUSE (メイン電源用) T25A AC250V
F04	FUSE(室内-室外 渡り保護用) T10A AC250V
F05 F06	FUSE (別売底板 凍結防止ヒータ用) T3.15A AC250V
HEATER	ヒータ
OPTION 1	外部入力
PMV	電子制御弁コイル
REACTOR	リアクタ
TB1	端子台
TD	配管温度センサ (吐出)
TE	熱交センサ 1
TL	熱交センサ 2
TO	外気温度センサ
TS	配管温度センサ (吸込)

1. 二点鎖線は現地配線、破線は別売付属品を示します。
2. □ は端子台、—○— は接続端子、□□ はプリント基板のコネクタを示します。
3. ⊕ は保護アースを示します。
4. はプリント基板を示します。

図番	T26D1934-R0A-RP403Z	03	図 法
		215	
品名	東芝パッケージエアコン 配 線 図	尺 度	単 位
形名	R0A-RP403Z	東芝キヤリア株式会社	

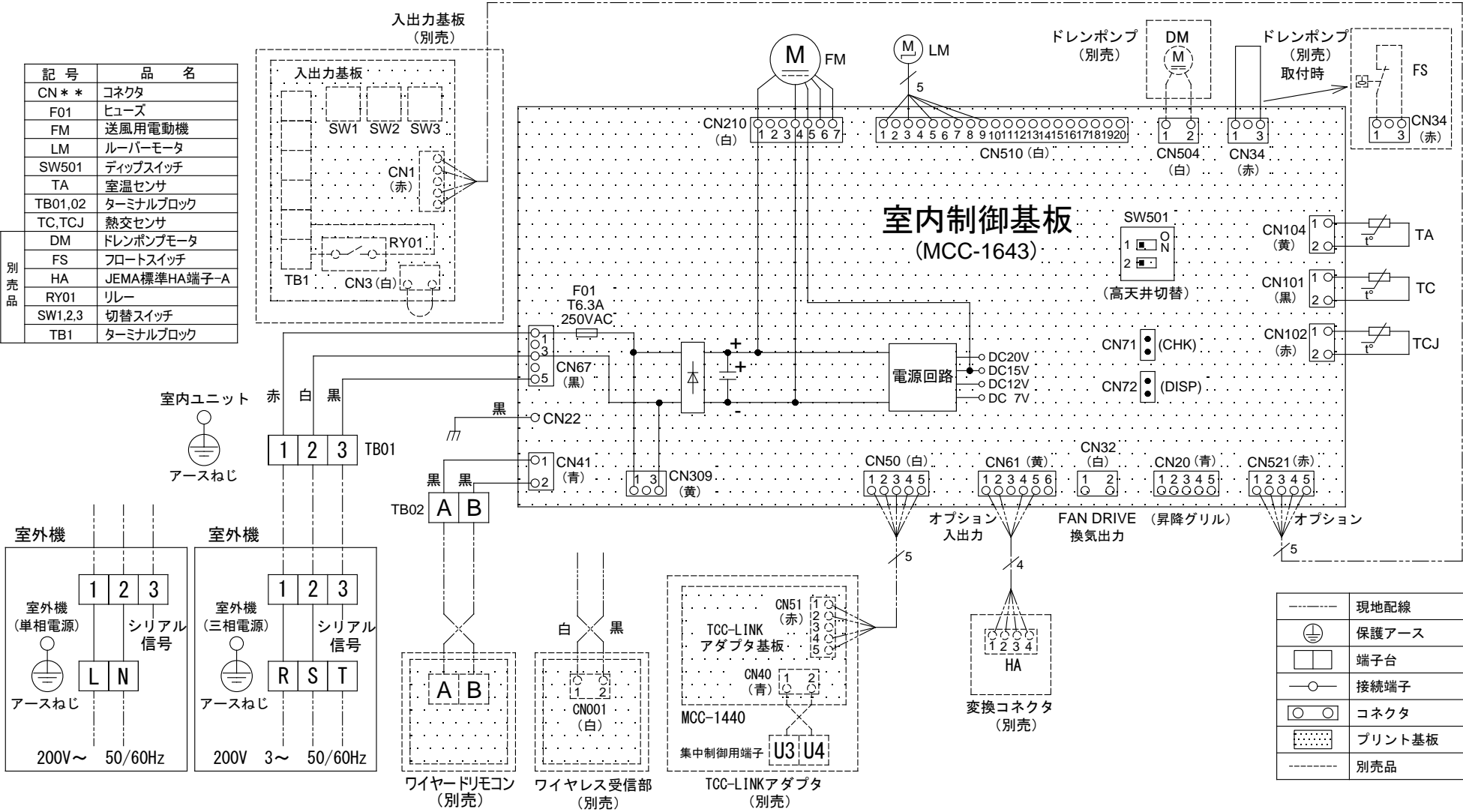


注)
冷媒配管は(上・右・後)の3方向より取り出し出来ます。
* 別売のドレンアップキットを使用する場合、冷媒配管は上方向からしか取り出しできません。

(単位: mm)

適用機種		図面番号		T25A1808-01			
AIC-RP403H		品名	東芝パッケージエアコン 外形図 (適用機種は左記)	尺度	図法	三角法	
AIC-RP453H							
AIC-RP503H							
AIC-RP563H							
		東芝キヤリア株式会社					

T25A1808-8X

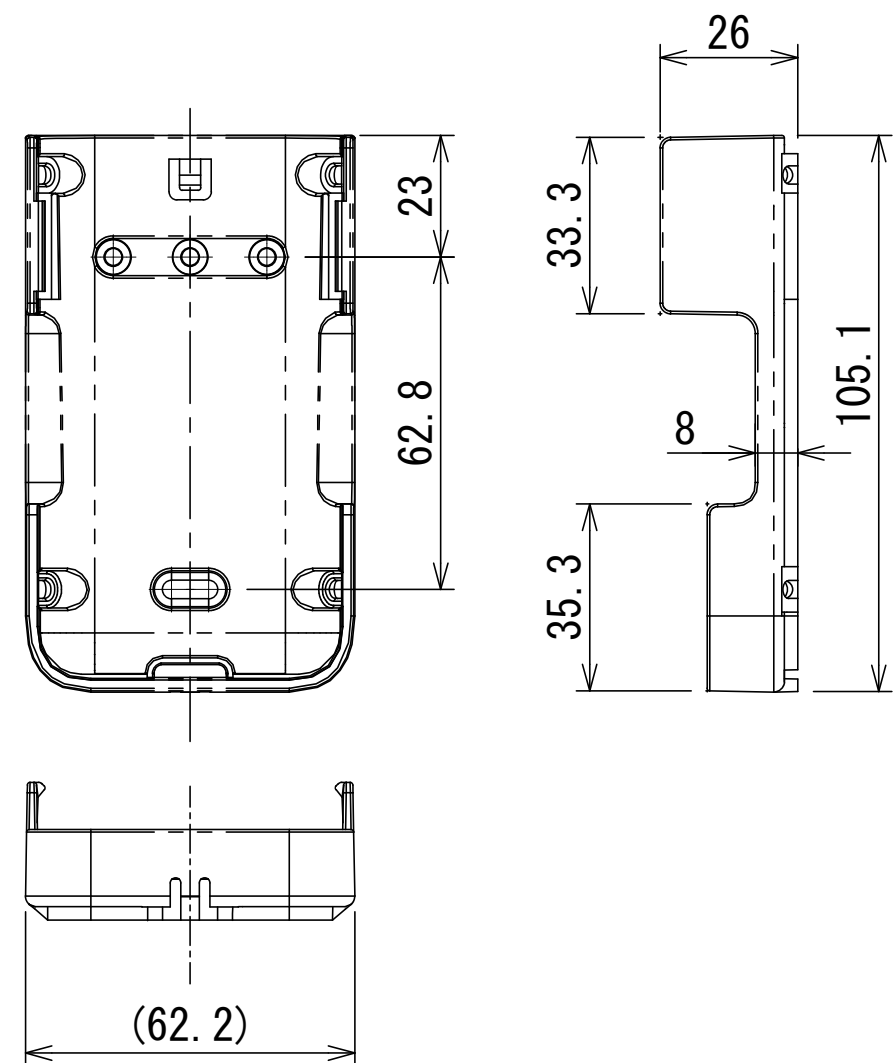


適 用 機 種		図 面 番 号		T25B1809-01			
AIC-RP403H	AIC-RP713H	品 名	東芝パッケージエアコン 配 線 図 (適用機種は左記)			尺 度	図 法
AIC-RP453H	AIC-RP803H						
AIC-RP503H	AIC-RP1123H						
AIC-RP563H	AIC-RP1403H						
AIC-RP633H	AIC-RP1603H						
東芝キヤリア株式会社							

ワイヤレスリモコン寸法図



リモコンホルダー（付属）寸法図



リモコン単品形名	製品形名	本体色
WX-TA01GJ	RBC-ATX41	フルムーンホワイ

適 用 機 種		図 面 番 号		T29E1406-02			
RBC-ATX41		品 名	東芝パッケージエアコン用別売部品 外 形 図		尺 度	図 法	三 角 法
			ワイヤレスリモコンキット				
		東芝キャリア株式会社					