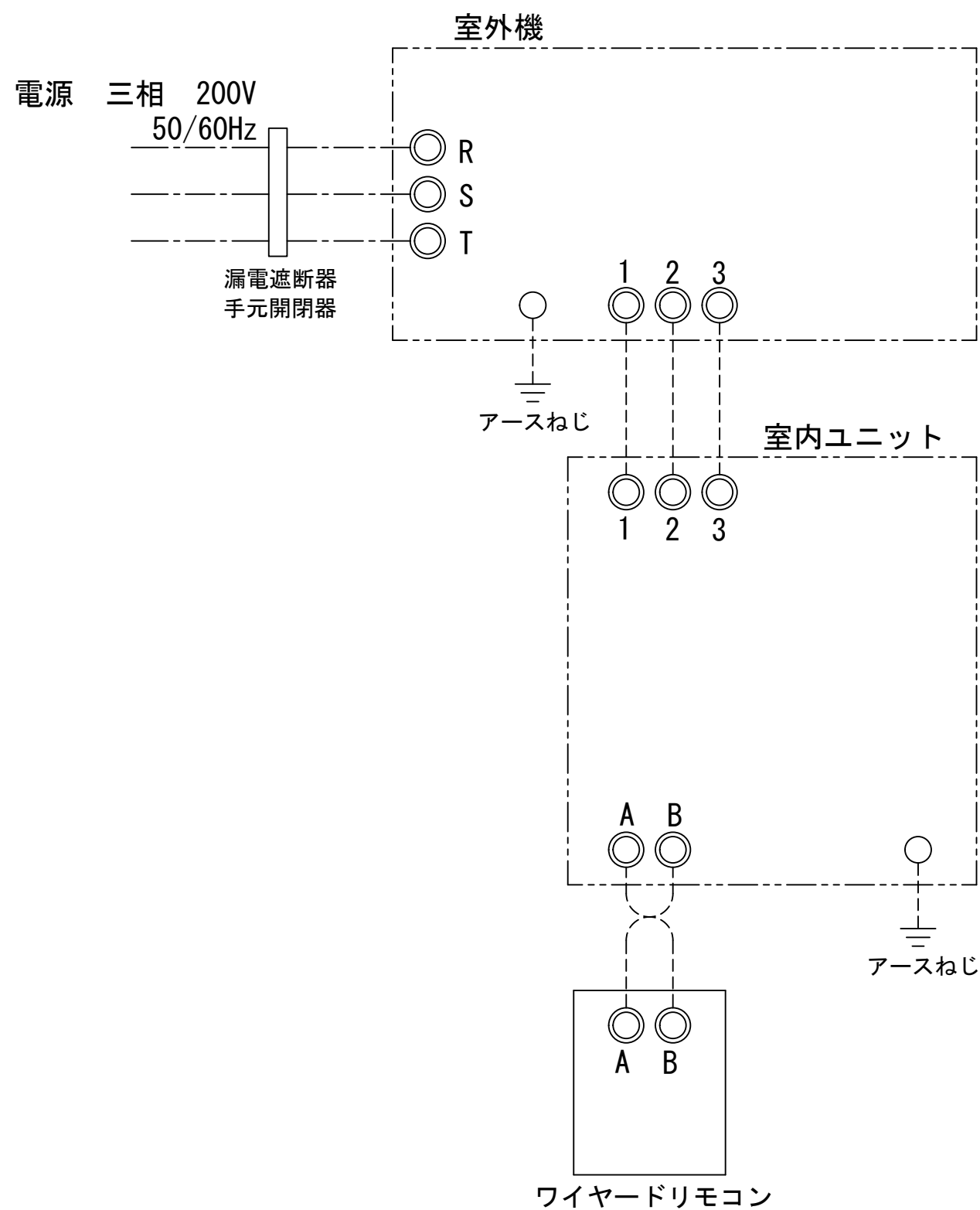


東芝パッケージエアコン

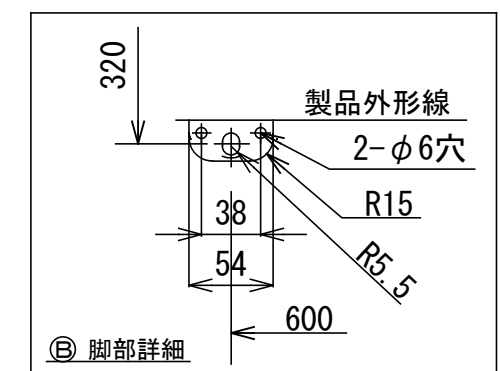
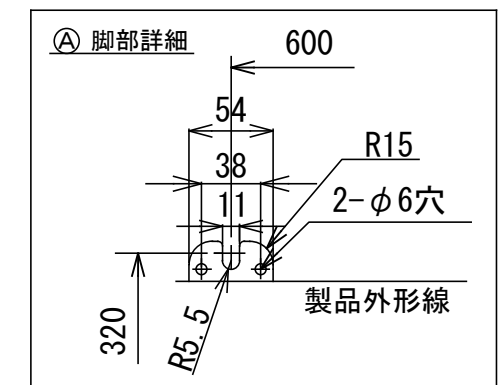
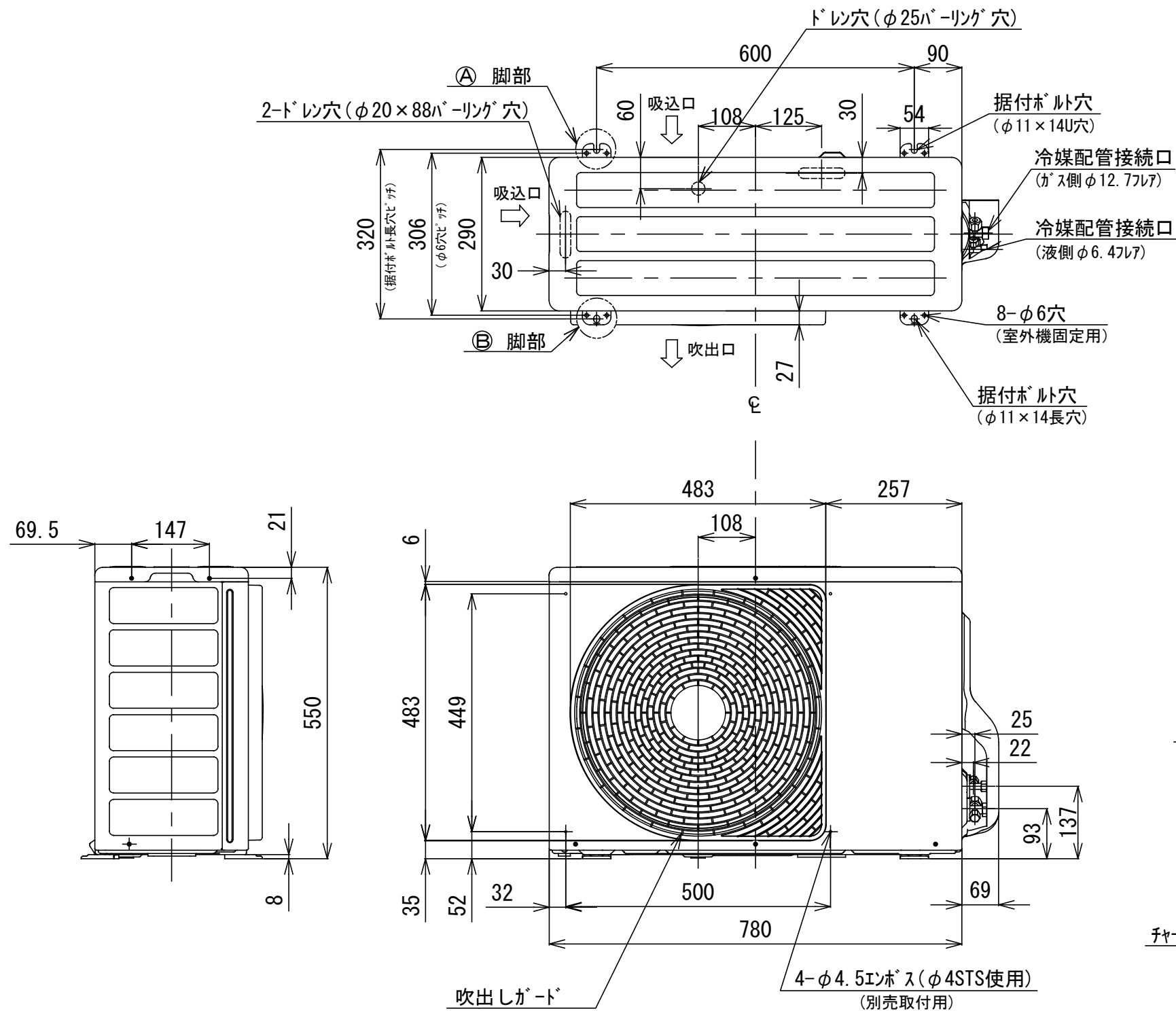
(空冷式天井吊形)

冷房性能 (注1)	定格冷房標準能力		kW	4.0 < 1.0 ～ 4.5 >		室	形 名		ROA-RP453Z				
	顕 熱 比		-	0.77			外 装		シルキーシェード(マンセル1Y8.5/0.5)				
	定格冷房標準エネルギー消費効率		-	3.15 / 3.15			外形寸法	高 さ	mm	550			
	中間冷房標準能力		kW	1.8				幅	mm	780			
	中間冷房中温能力		kW	1.9				奥 行	mm	290			
通 年	最小冷房中温能力		kW	1.4		機	総 質 量		kg	34			
	エネルギー消費効率 (注4)						圧 縮 機	形 式		全密閉形			
	APF2015 (JIS B 8616：2015)		-	6.3 / 6.3				圧縮機用電動機定格出力		kW	0.88		
APF (JIS B 8616：2006)		-	5.6 / 5.6		極 数			6					
電 気 特 性 (注1)	電 源 (注2)			三相 200V 50/60 Hz			外	空 気 熱 交 換 器		フィンドチューブ			
	消 費 電 力 冷 房	定格冷房標準		kW	1.27 / 1.27			冷 媒 制 御		電子制御弁			
		中間冷房標準		kW	0.358 / 0.358			送風装置	送 風 機		プロペラファン		
		中間冷房中温		kW	0.279 / 0.279				標 準 風 量		m³/min	40.0	
		最小冷房中温		kW	0.157 / 0.157				電 動 機		kW	0.043	
室 内 ユ ニ ッ ト	運 転 電 流		A	3.98 / 3.98			機	高 圧 ス イ ッ チ		MPa	-	-	
	(最大)			8.00 / 8.00				低 圧 ス イ ッ チ		MPa	-	-	
	力 率		%	92 / 92				保 護 装 置		吐出温度センサー 過電流センサー 圧縮機サーモ			
	始 動 電 流		A	- / -				ケ ー ス ヒ ー タ		W	-		
	形 名			AIC-RP453H				定格騒音(音響パワーレベル) (注5)		dB	61		
コ ー ド	外 装			ピュアホワイト(マンセルN9.1)			機	運転音(音圧レベル) (注6)		dB	45		
	外形寸法	高 さ		mm	235			IPコード		IPX4			
		幅		mm	950			法定冷凍トン		0.56			
		奥 行		mm	690			設 計 圧 力	高 圧 部	MPa	4.15		
	総 質 量		kg	23		低 圧 部		MPa	2.21				
	空 気 熱 交 換 器			フィンドチューブ		冷 媒 ・ 出 荷 時 封 入 量		kg	R32・0.80				
	防 音 ・ 断 熱 材			発泡ポリスチレン, ポリエチレンフォーム		冷 媒 追 加 不 要 の 最 大 実 長		m	20				
	二 ツ ト	送風装置	送 風 機			シロッコファン		冷 媒 追 加 量		g/m	20		
			風 量 (注7) 急/強+/強/弱+/弱		m³/min	14.0 / 12.2 / 11.5 / 9.8 / 9.0		冷 媒 配 管	室 外 機 ・ 室 内 ユ ニ ッ ト 間		mm	ガス側：φ12.7 液側：φ6.4	
			電 動 機		kW	0.094							
エ ア フ ィ ル タ			室内ユニットに付属		冷 媒 配 管	最 大 実 長		m	30				
運 転 調 整 装 置 (注3)			リモコンスイッチ			最 大 落 差		m	室外機が上の場合 ： 30 室外機が下の場合 ： 30				
ド レ ン 口 径 (呼び径)			20(塩ビ管)										
定格騒音(音響パワーレベル) (注5) 急/強+/強/弱+/弱		dB(A)	51 / 50 / 49 / 44 / 43										
運転音(音圧レベル) (注6) 急/強+/強/弱+/弱		dB(A)	36 / 35 / 34 / 29 / 28										
電 熱 装 置			取付不可		電 源 設 計	漏 電 遮 断 器		15A、30mA 0.1sec以下					
室 内 ユ ニ ッ ト	手元開閉器	開 閉 器 容 量		A		15							
		ヒ ュ ー ズ		A		10							
		配 線 用 遮 断 器		A		15							
	電 源 配 線	線 径		電源線こう長(最大)									
		単線1.6mm		22 / 22									
		単線2.0mm		34 / 34									
		燃線3.5mm ²		38 / 38									
		燃線5.5mm ²		60 / 60									
		燃線8.0mm ²		- / -									
		燃線14.0mm ²		- / -									
		燃線22.0mm ²		- / -									
	燃線38.0mm ²		- / -										
連 絡 線	室外機・室内ユニット間		70 m以下		単線1.6mm×3本								
リモコンコード		(500mまで)		VCTF0.5-2.0mm2 2芯 など									



- 注) 1. ◎ は端子板を示します。
 2. 破線、一点鎖線は現地配線を示します。
 3. 室外機、室内ユニットの内部配線は、各々の機種
 の配線図を参照してください。
 4. リモコン配線には極性がないので、室内ユニット
 端子板A, Bへの接続は逆になってもかまいません。

図 番	T25G1502	04	図 法
		214	
品 名	東芝パッケージエアコン外部結線図 (ワイヤードシングルタイプ)	尺 度	単 位
形 名	日本キヤリア株式会社		



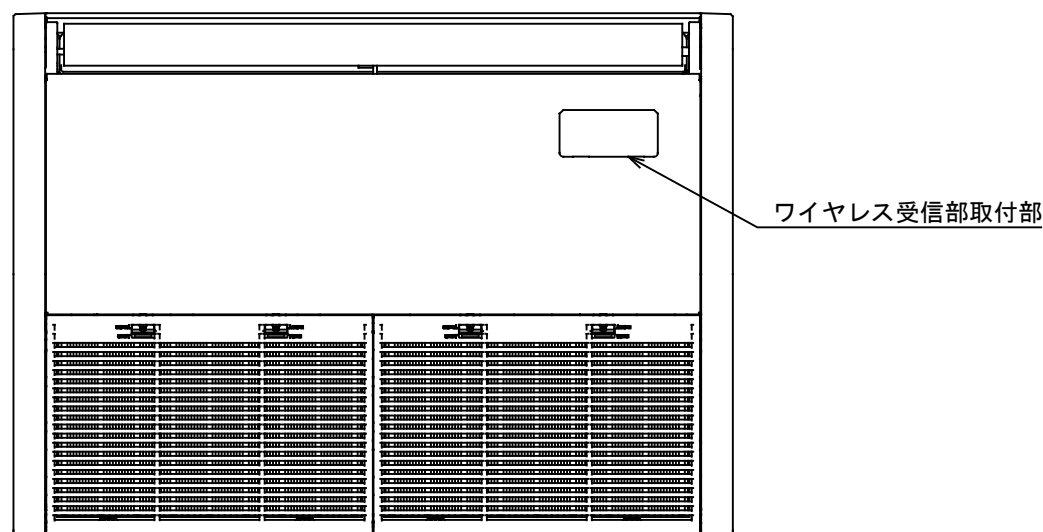
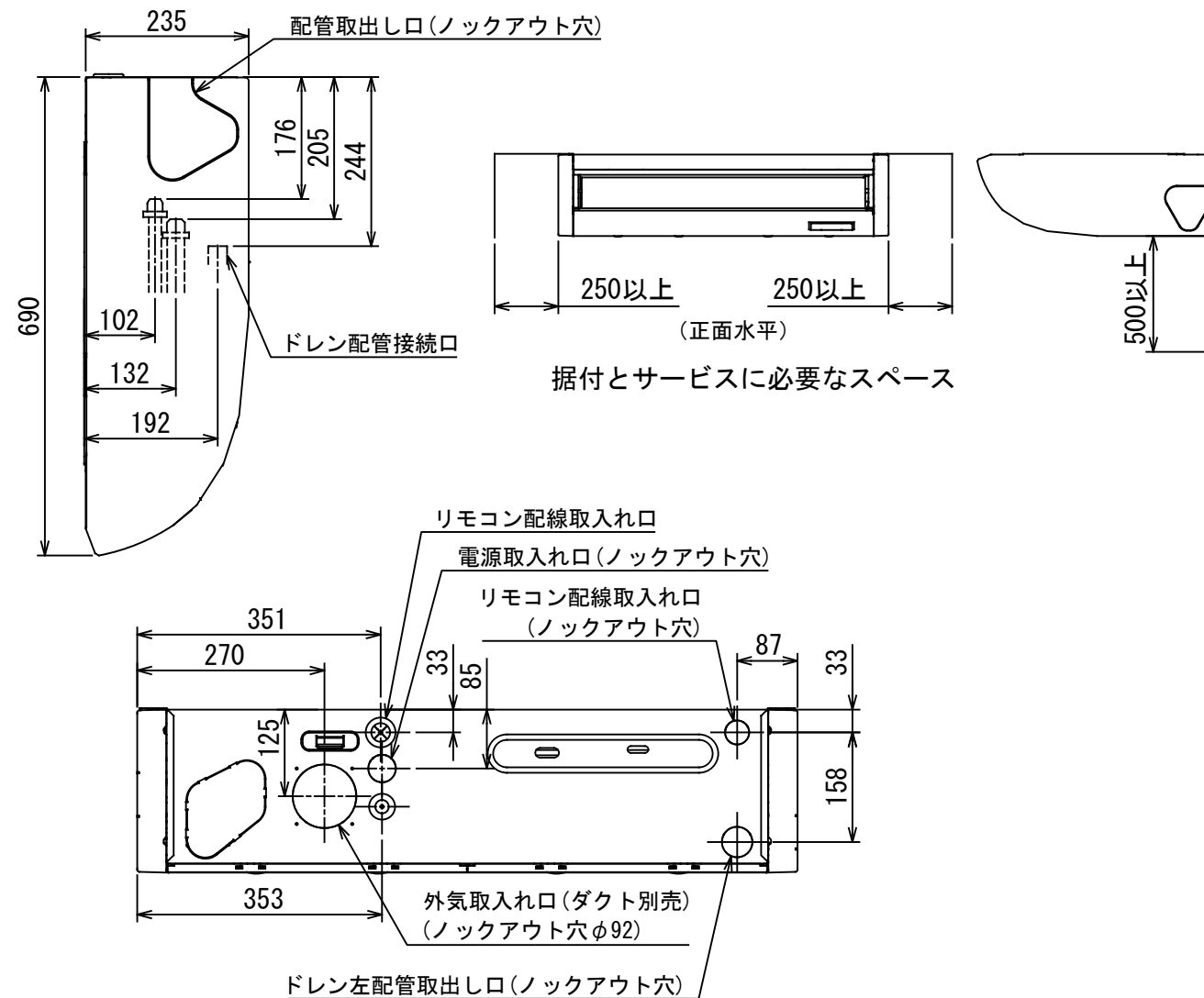
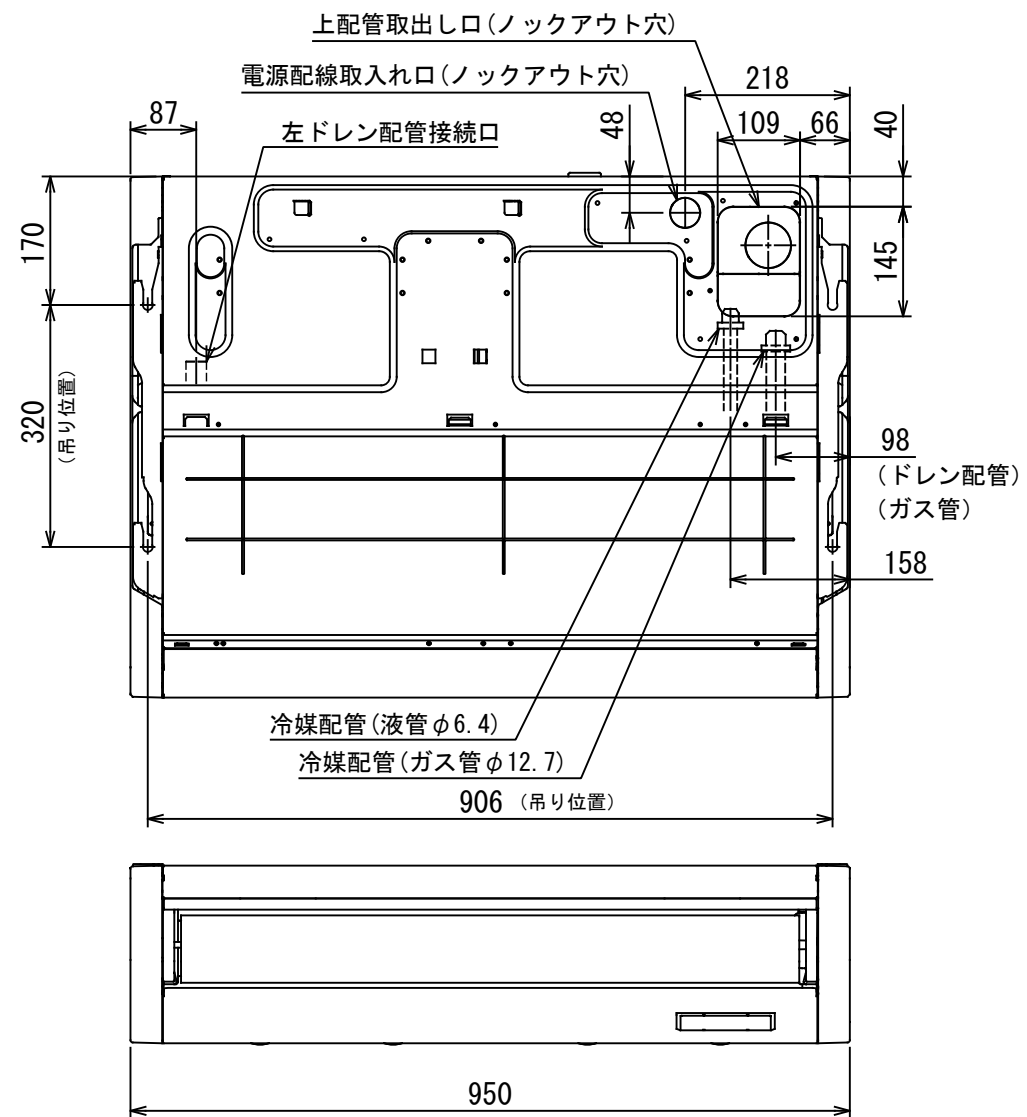
図番	T26C1931-ROA-RP453Z	02	図法
		215	三角法
品名	東芝パッケージエアコン 外形図	尺度	単位
			m m
形名	ROA-RP453Z	東芝キャリア株式会社	



記号	品 名
20SF	四方弁コイル(*1)
49C	圧縮機 バイメタルサーモ
CM	圧縮機
FM	ファンモータ
F01 F02	FUSE (メイン電源用) T25A AC250V
F04	FUSE(室内-室外 渡り保護用) T10A AC250V
F05 F06	FUSE (別売底板 凍結防止ヒータ用) T3.15A AC250V
HEATER	ヒータ
OPTION 1	外部入力
PMV	電子制御弁コイル
REACTOR	リアクタ
TB1	端子台
TD	配管温度センサ (吐出)
TE	熱交センサ 1
TL	熱交センサ 2
TO	外気温度センサ
TS	配管温度センサ (吸込)

1. 二点鎖線は現地配線、破線は別売付属品を示します。
2. □ は端子台、—○— は接続端子、□□ はプリント基板のコネクタを示します。
3. ⊕ は保護アースを示します。
4. はプリント基板を示します。

図番	T26D1934-R0A-RP453Z	03	図 法
		215	
品名	東芝パッケージエアコン 配 線 図	尺 度	単 位
形名	R0A-RP453Z	東芝キヤリア株式会社	



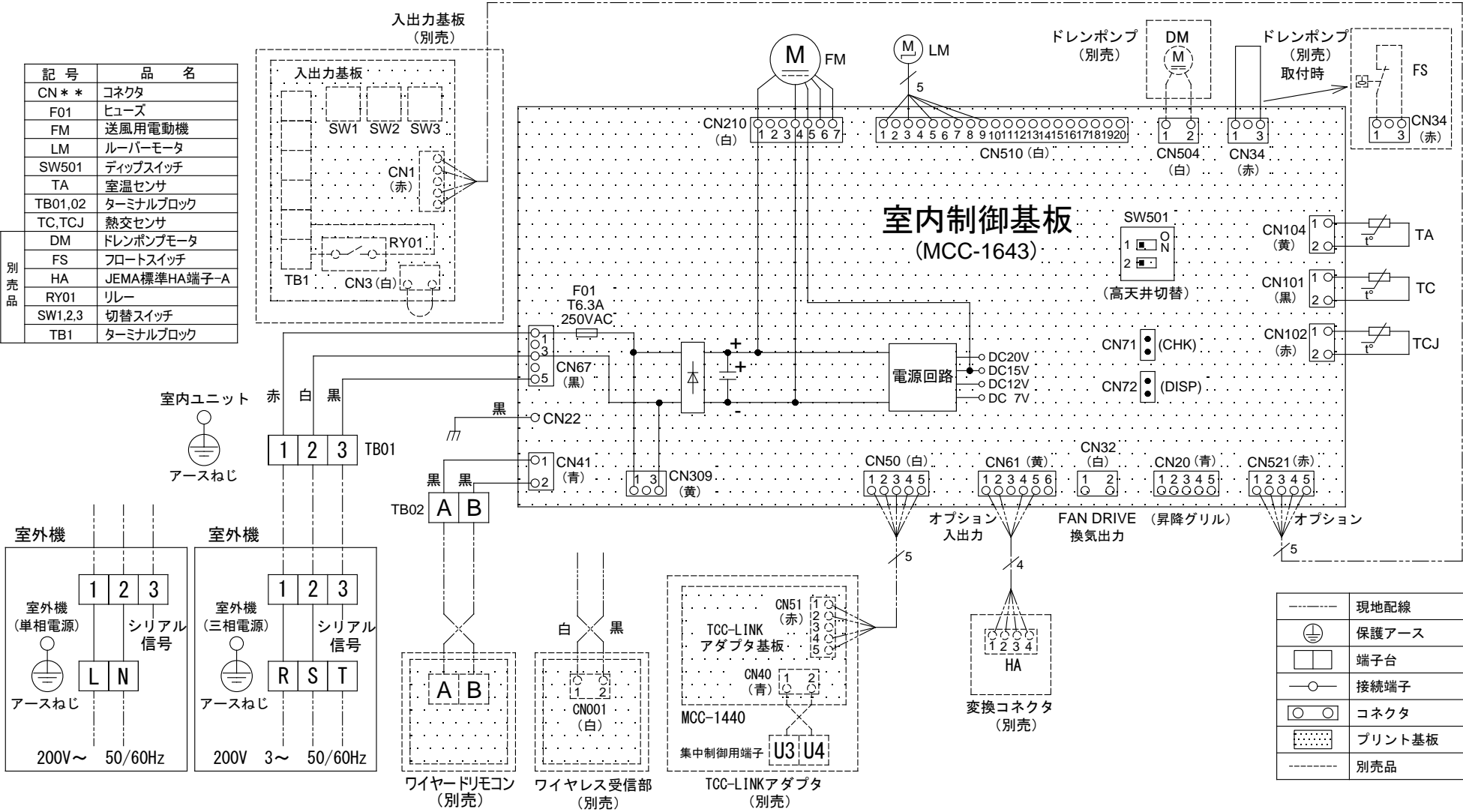
注)
冷媒配管は(上・右・後)の3方向より取り出し出来ます。
* 別売のドレンアップキットを使用する場合、冷媒配管は上方向からしか取り出しできません。

(単位: mm)

適 用 機 種		図 面 番 号		T25A1808-01		
AIC-RP403H		品 名	東芝パッケージエアコン 外 形 図 (適用機種は左記)	尺 度	図 法	三 角 法
AIC-RP453H						
AIC-RP503H						
AIC-RP563H						
東芝キヤリア株式会社						

東芝キヤリア株式会社

T25A1808-8X



適 用 機 種		図 面 番 号		T25B1809-01			
AIC-RP403H	AIC-RP713H	品 名	東芝パッケージエアコン 配 線 図 (適用機種は左記)			尺 度	図 法
AIC-RP453H	AIC-RP803H						
AIC-RP503H	AIC-RP1123H						
AIC-RP563H	AIC-RP1403H						
AIC-RP633H	AIC-RP1603H						
		東芝キヤリア株式会社					

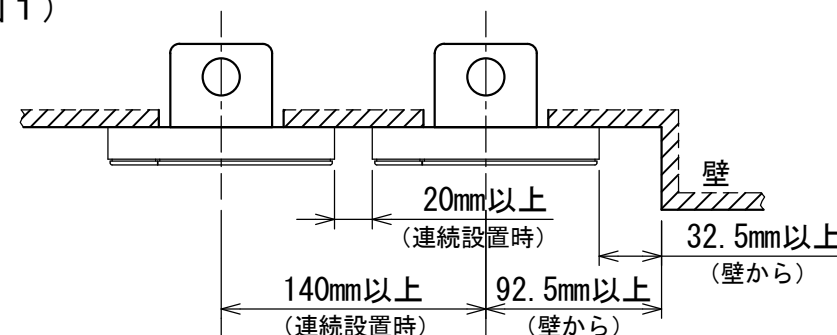


お願い)
配線を埋込まれる場合は、JIS-C8340
1個用スイッチボックス(カバーなし)
又は、2個用スイッチボックス(カバーなし)
を現地手配し、埋込んでください。

連続設置の場合の取付方法

リモコンを壁面に取付ける場合は、図1・図2・図3の
取付け方法を守ってください。

(図1)



リモコン線引出し口

JIS C8340
1個用スイッチボックス
(カバーなし)

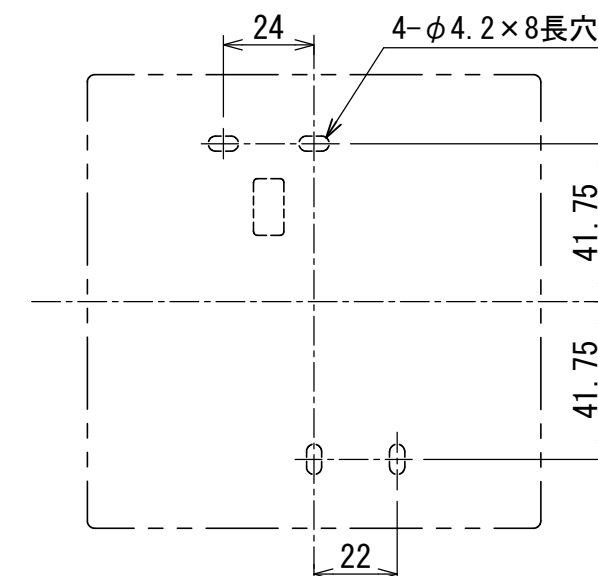
(図2)



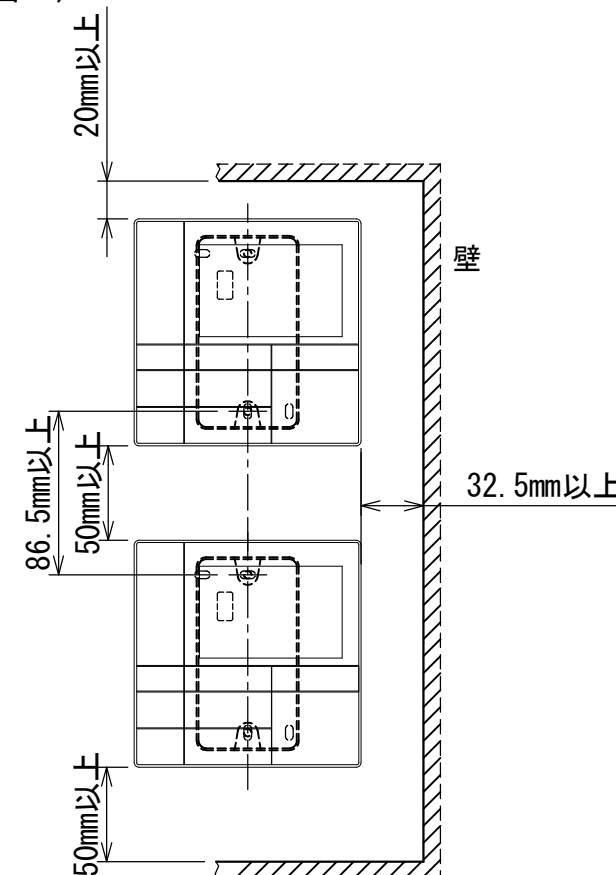
リモコン線引出し口

JIS C8340
2個用スイッチボックス
(カバーなし)

＜リモコン取付け寸法＞



(図3)



リモコン配線とリモコン渡り線

リモコン配線(通信線)とAC100V/200Vの配線を
直接接触させたり、同一電線管に収めること
はできません。ノイズ等により、制御系統に
異常が生じる恐れがあります。

※ご使用のリモコンによって異なります。

線種	VCTF: 0.3mm ² × 2			VCTF: 0.5mm ² ~ 2.0mm ² × 2		
	1リモコン	2リモコン	ワイヤレスとの 2リモコン	1リモコン	2リモコン	ワイヤレスとの 2リモコン
リモコン配線とリモコン 渡り配線の総配線長 (L+L1+L2+...Ln)	200mまで	120mまで	200mまで	500mまで	300mまで	400mまで
リモコン渡り配線の総配線長 (L1+L2+...Ln)	200mまで			200mまで		



適用機種		図面番号	T29E1405-01			
RBC-AMS53		品名	東芝パッケージエアコン用別売部品 外形図		尺度	図法
			ワイヤードリモコン			
			東芝キヤリア株式会社			

T29E1405-4Y