

東芝パッケージエアコン

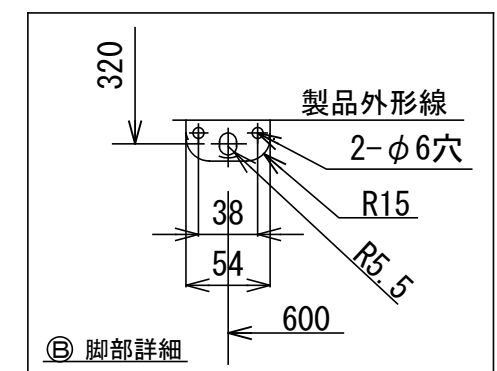
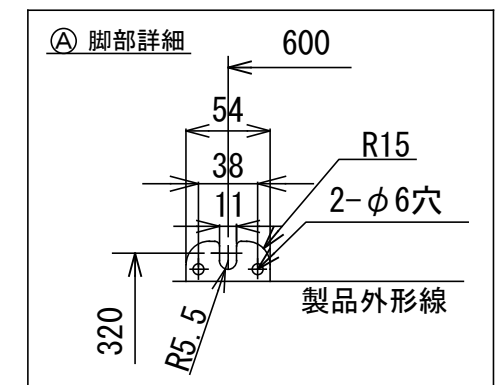
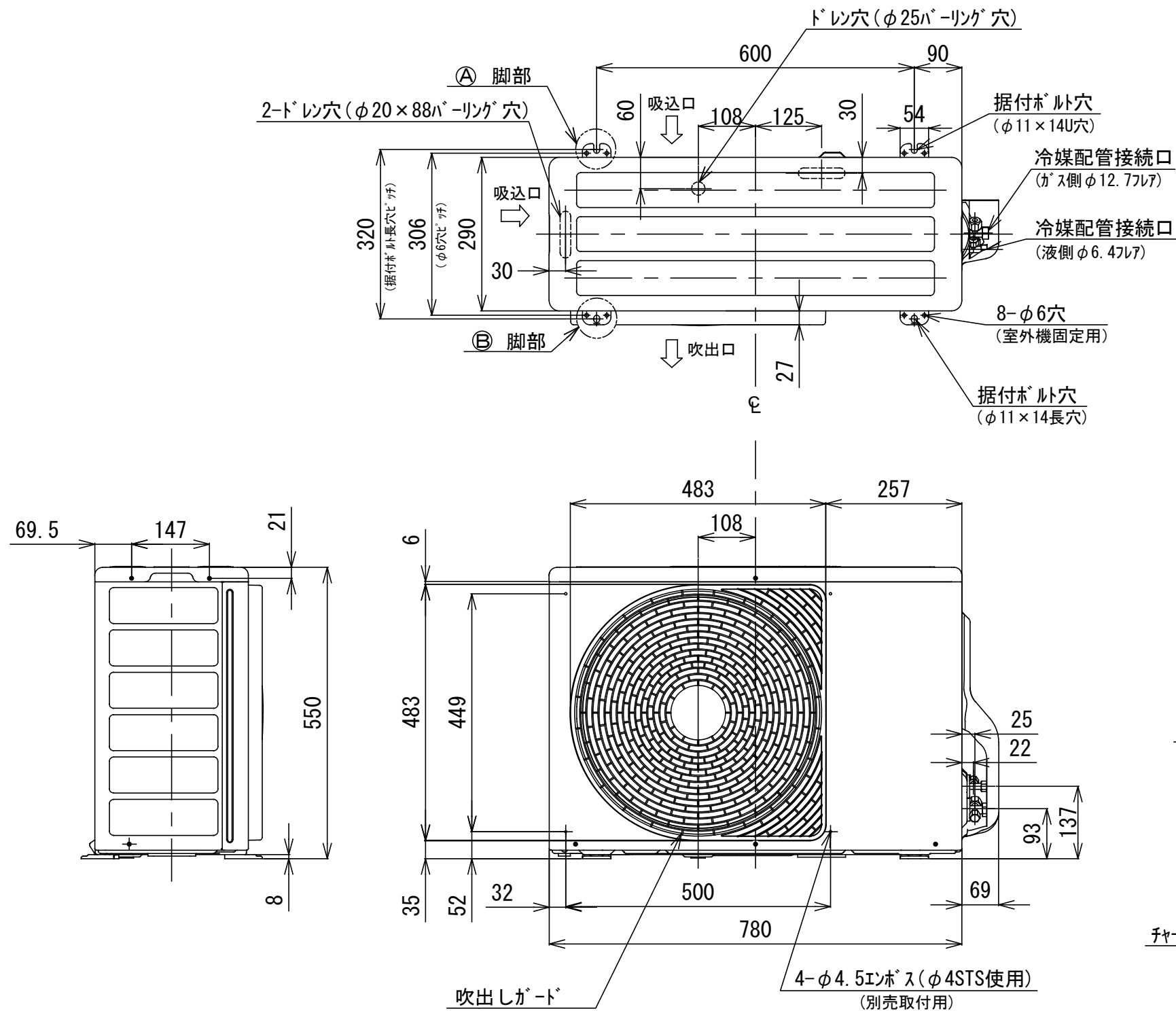
(空冷式天井吊形)

冷房性能 (注1)	定格冷房標準能力		kW	4.5 < 1.2 ~ 5.0 >		
	顕熱比		-	0.73		
	定格冷房標準エネルギー消費効率		-	3.10 / 3.10		
	中間冷房標準能力		kW	2.1		
	中間冷房中温能力		kW	2.2		
通年エネルギー消費効率	最小冷房中温能力		kW	1.4		
	エネルギー消費効率		(注4)			
電気特性 (注1)	APF2015 (JIS B 8616:2015)		-	6.0 / 6.0		
	APF (JIS B 8616:2006)		-	5.6		
	電源		(注2)	単相 200V 50/60 Hz		
	消費電力	定格冷房標準	kW	1.45 / 1.45		
		中間冷房標準	kW	0.421 / 0.421		
中間冷房中温		kW	0.341 / 0.341			
最小冷房中温		kW	0.165 / 0.165			
運転性能 (注1)	運転電流		A	7.80 / 7.80		
	(最大)			13.1 / 13.1		
	力率		%	93 / 93		
	始動電流		A	- / -		
	形名		AIC-RP503H			
室内ユニット	外形装		ビュアホワイト(マンセルN9.1)			
	外形寸法	高さ	mm	235		
		幅	mm	950		
		奥行	mm	690		
	総質量	kg	23			
室外機	空気熱交換器		フィンチューブ			
	防音・断熱材		発泡ポリスチレン、ポリエチレンフォーム			
	送風装置	送風機	シロッコファン			
		風量	(注7) m³/min	15.0 / 13.0 / 12.0 / 9.8 / 9.0		
		電動機	kW	0.094		
リモコン	エアフィルタ		室内ユニットに付属			
	運転調整装置		(注3)	リモコンスイッチ		
	ドレン口径(呼び径)		20(塩ビ管)			
	定格騒音(音響パワーレベル)	(注5) dB(A)	52 / 51 / 50 / 45 / 43			
	急/強+/強/弱+/弱					
ト	運転音(音圧レベル)	(注6) dB(A)	37 / 36 / 35 / 30 / 28			
	急/強+/強/弱+/弱					
	電熱装置		取付不可			
	電源設計	形名		ROA-RP503J		
		外形寸法	高さ	mm	550	
幅			mm	780		
奥行			mm	290		
総質量		kg	40			
機	圧縮機	形式	全密閉形			
		圧縮機用電動機定格出力	kW	0.92		
		極数	6			
	空気熱交換器		フィンチューブ			
	冷媒制御		電子制御弁			
送風装置	送風機	プロペラファン				
		標準風量	m³/min	36.7		
		電動機	kW	0.043		
	高圧スイッチ	MPa	- -			
	低圧スイッチ	MPa	- -			
保護装置		吐出温度センサー 過電流センサー 圧縮機サーモ				
法定冷凍トン	ケースヒータ	W	-			
	定格騒音(音響パワーレベル)	(注5) dB	61			
	運転音(音圧レベル)	(注6) dB	45			
	IPコード	IPX4				
	法定冷凍トン	0.67				
冷媒配管	設計圧力	高圧部	MPa	4.15		
		低圧部	MPa	2.21		
	冷媒・出荷時封入量	kg	R32・1.10			
	冷媒追加不要の最大実長	m	20			
	冷媒追加量	g/m	20			
電源設計	室外機・室内ユニット間		mm	ガス側：φ12.7 液側：φ6.4		
	最大実長	m	50			
	最大落差	m	室外機が上の場合：30 室外機が下の場合：30			
漏電遮断器			15A、30mA 0.1sec以下			
	手元開閉器	開閉器容量	A	15		
		ヒューズ	A	15		
	配線用遮断器		A	15		
	電源配線			線径	電源線こう長(最大)	
		単線1.6mm	11 / 11			
		単線2.0mm	18 / 18			
		撚線3.5mm²	20 / 20			
		撚線5.5mm²	32 / 32			
		撚線8.0mm²	- / -			
		撚線14.0mm²	- / -			
		撚線22.0mm²	- / -			
		撚線38.0mm²	- / -			
連絡線	室外機・室内ユニット間	50 m以下	単線1.6mm×3本			
リモコンコード		(500mまで)	VCTF0.5-2.0mm2 2芯 など			

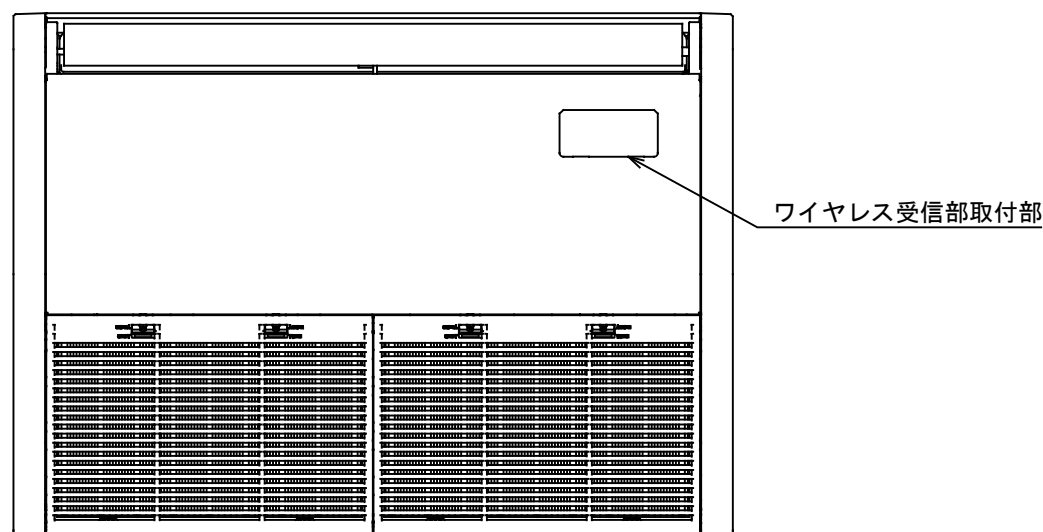
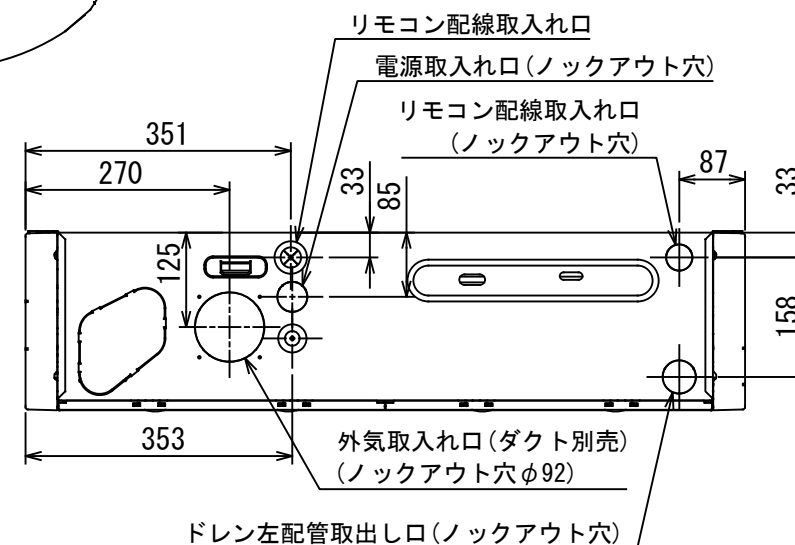
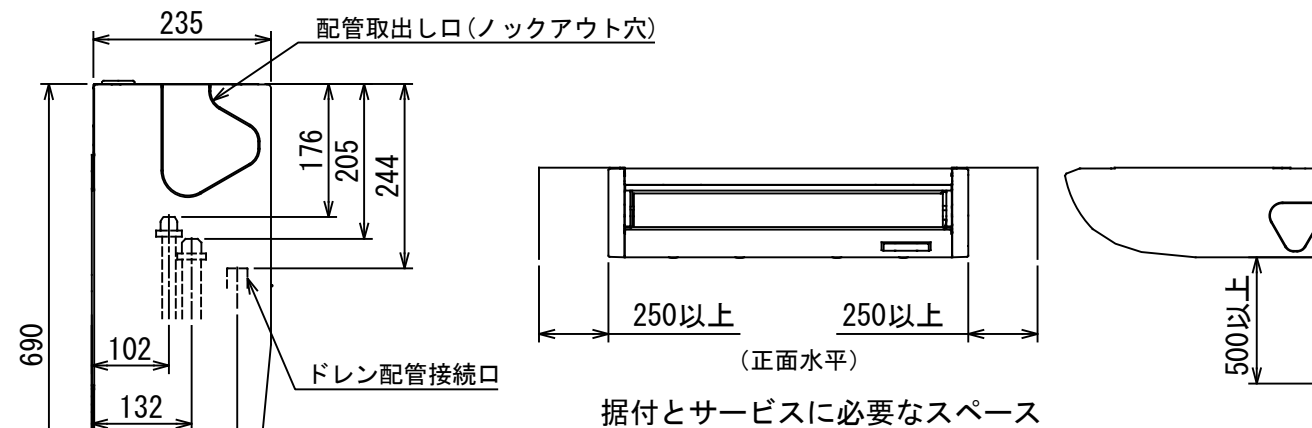
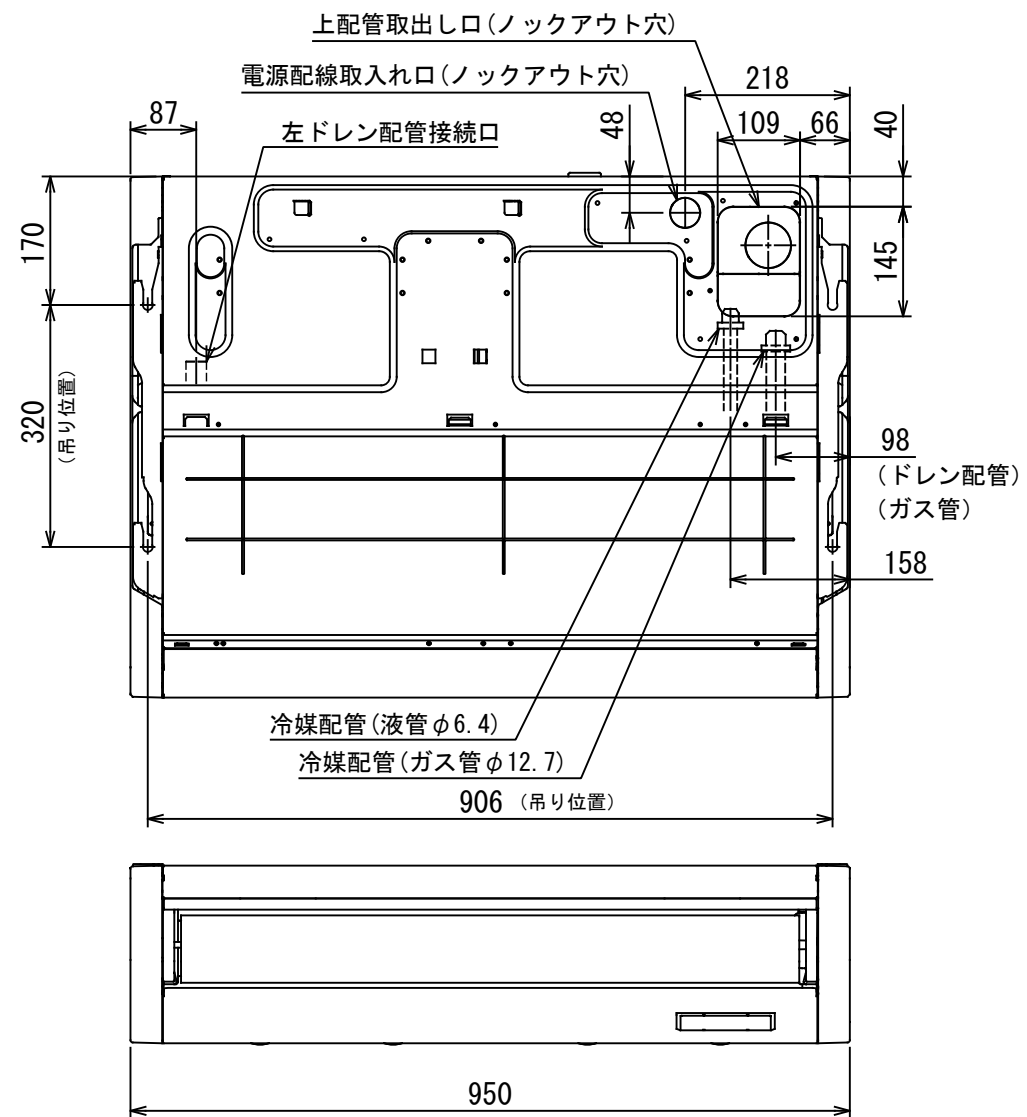


- 注) 1. ◎ は端子板を示します。
2. 破線、一点鎖線は現地配線を示します。
3. 室外機、室内ユニットの内部配線は、各々の機種
の配線図を参照してください。
4. リモコン配線には極性がないので、室内ユニット
端子板A, Bへの接続は逆になってもかまいません。

図 番	T25G1501	04	図 法
		214	
品 名	東芝パッケージエアコン外部結線図 (ワイヤードシングルタイプ)	尺 度	単 位
形 名	東芝キャリア株式会社		



図番	T26C1931-ROA-RP503J	02	図法
		215	三角法
品名	東芝パッケージエアコン 外形図	尺度	単位
			m m
形名	ROA-RP503J	東芝キャリア株式会社	

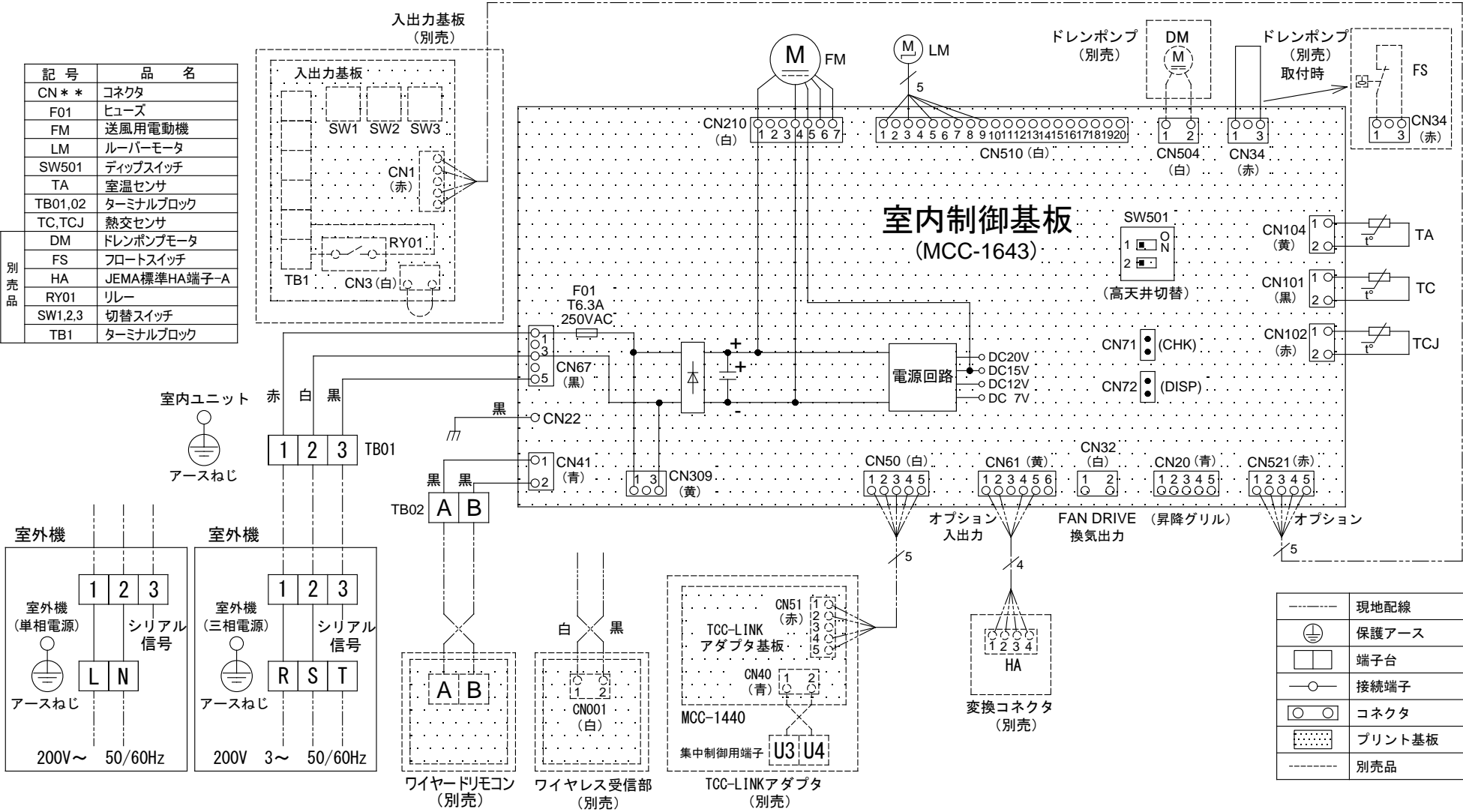


注)
冷媒配管は(上・右・後)の3方向より取り出し出来ます。
* 別売のドレンアップキットを使用する場合、冷媒配管は上方向からしか取り出しできません。

(単位 : mm)

適用機種		図面番号		T25A1808-01			
AIC-RP403H		品名	東芝パッケージエアコン 外形図 (適用機種は左記)		尺度	図法	三角法
AIC-RP453H							
AIC-RP503H							
AIC-RP563H							
		東芝キヤリア株式会社					

T25A1808-8X



適 用 機 種		図 面 番 号		T25B1809-01		
AIC-RP403H	AIC-RP713H	品 名	東芝パッケージエアコン 配 線 図 (適用機種は左記)		尺 度	図 法
AIC-RP453H	AIC-RP803H					
AIC-RP503H	AIC-RP1123H					
AIC-RP563H	AIC-RP1403H					
AIC-RP633H	AIC-RP1603H					
東芝キヤリア株式会社						



お願い)
配線を埋込まれる場合は、JIS-C8340
1個用スイッチボックス(カバーなし)
又は、2個用スイッチボックス(カバーなし)
を現地手配し、埋込んでください。

連続設置の場合の取付方法

リモコンを壁面に取付ける場合は、図1・図2・図3の
取付け方法を守ってください。

(図1)



リモコン線引出し口

JIS C8340
1個用スイッチボックス
(カバーなし)

(図2)



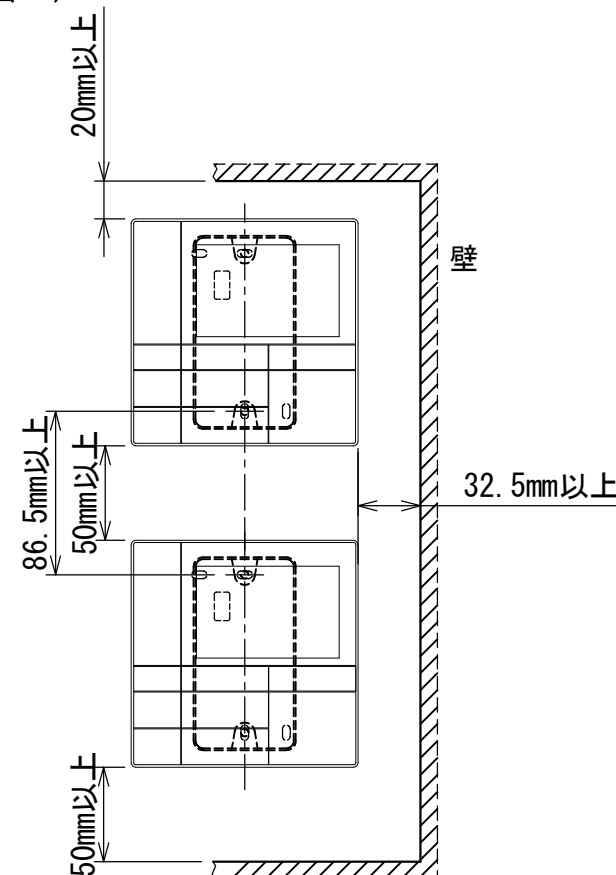
リモコン線引出し口

JIS C8340
2個用スイッチボックス
(カバーなし)

＜リモコン取付け寸法＞



(図3)



リモコン配線とリモコン渡り線

リモコン配線(通信線)とAC100V/200Vの配線を
直接接触させたり、同一電線管に収めること
はできません。ノイズ等により、制御系統に
異常が生じる恐れがあります。

※ご使用のリモコンによって異なります。

線種	VCTF: 0.3mm ² × 2			VCTF: 0.5mm ² ~ 2.0mm ² × 2		
	1リモコン	2リモコン	ワイヤレスとの 2リモコン	1リモコン	2リモコン	ワイヤレスとの 2リモコン
リモコン配線とリモコン 渡り配線の総配線長 (L+L1+L2+...Ln)	200mまで	120mまで	200mまで	500mまで	300mまで	400mまで
リモコン渡り配線の総配線長 (L1+L2+...Ln)	200mまで			200mまで		



適用機種		図面番号		T29E1405-01			
RBC-AMS53		品名	東芝パッケージエアコン用別売部品 外形図		尺度	図法	三角法
			ワイヤードリモコン				
			東芝キヤリア株式会社				

T29E1405-4Y