

東芝パッケージエアコン				(空冷式天井吊形)				(50/60Hz)			
冷房性能		定格冷房標準能力		kW		5.6 < 1.3 ~ 6.3 >		形名		ROA-RP633ZG	
		顕熱比		-		0.80		外装		シルキーシェード(マンセル1Y8.5/0.5)	
エネルギー消費効率		-		-		3.94 / 3.94		外形寸法		高さ mm 714	
中間冷房標準能力		kW		2.6				幅 mm		859	
中間冷房中温能力		kW		2.7				奥行 mm		309	
最小冷房中温能力		kW		1.7				総質量 kg		48	
通年エネルギー消費効率		(注4)						圧縮機		形式 全密閉形	
APF2015 (JIS B 8616 : 2015)		-		-		6.9 / 6.9		圧縮機用電動機定格出力 kW		1.27	
APF (JIS B 8616 : 2006)		-		-		6.4 / 6.4		極数		6	
電気特性		電源 (注2)		三相 200V 50/60 Hz				空気熱交換器		フィンドチューブ	
		消費電力		冷房		定格冷房標準 kW 1.42 / 1.42		冷媒制御		電子制御弁	
						中間冷房標準 kW 0.465 / 0.465		送風装置		送風機 プロペラファン	
						中間冷房中温 kW 0.358 / 0.358		標準風量 m³/min		46.7	
						最小冷房中温 kW 0.208 / 0.208		電動機 kW		0.071	
運転電流 (最大)		A				4.46 / 4.46		高圧スイッチ MPa		- -	
						7.70 / 7.70		低圧スイッチ MPa		- -	
力率		%				92 / 92		保護装置		吐出温度センサー 過電流センサー 圧縮機サーモ	
始動電流		A				- / -		ケースヒータ W		-	
形名						AIC-RP633H		定格騒音 (音響パワーレベル) (注5) dB		67	
外形装						ピュアホワイト(マンセルN9.1)		運転音 (音圧レベル) (注6) dB		51	
外形寸法		高さ mm		235				IPコード		IPX4	
		幅 mm		1,270				法定冷凍トン		0.96	
		奥行 mm		690				設計圧力 高圧部 MPa		4.15	
総質量 kg				29				低圧部 MPa		2.21	
空気熱交換器				フィンドチューブ				冷媒・出荷時封入量 kg		R32・1.45	
防音・断熱材				発泡ポリスチレン, ポリエチレンフォーム				冷媒追加不要の最大実長 m		30	
送風装置		送風機				シロッコファン		冷媒追加量 g/m		20	
		風量 (注7) m³/min		19.5 / 17.0 / 15.0 / 12.0 / 11.0							
		急/強+/強/弱+/弱									
		電動機 kW		0.094							
エアフィルタ				室内ユニットに付属							
運転調整装置 (注3)				ワイヤレスリモコンスイッチ							
ドレン口径 (呼び径)				20 (塩ビ管)							
定格騒音 (音響パワーレベル) (注5) 急/強+/強/弱+/弱 dB(A)				52 / 51 / 50 / 45 / 43							
運転音 (音圧レベル) (注6) 急/強+/強/弱+/弱 dB(A)				37 / 36 / 35 / 30 / 28							
電熱装置				取付不可							
				</							

(注1) 冷房性能および電気特性は、JIS B 8616:2015による温度条件、基準配管《配管相当長7.5m(P40~P63形は5m)、落差0m》のときの値です。
くく内は能力範囲を示します。

(注2) 電源電圧は、変動があった場合でも±10%を超えないようにしてください。

(注3) ワイヤレスリモコンスイッチは別売部品です。

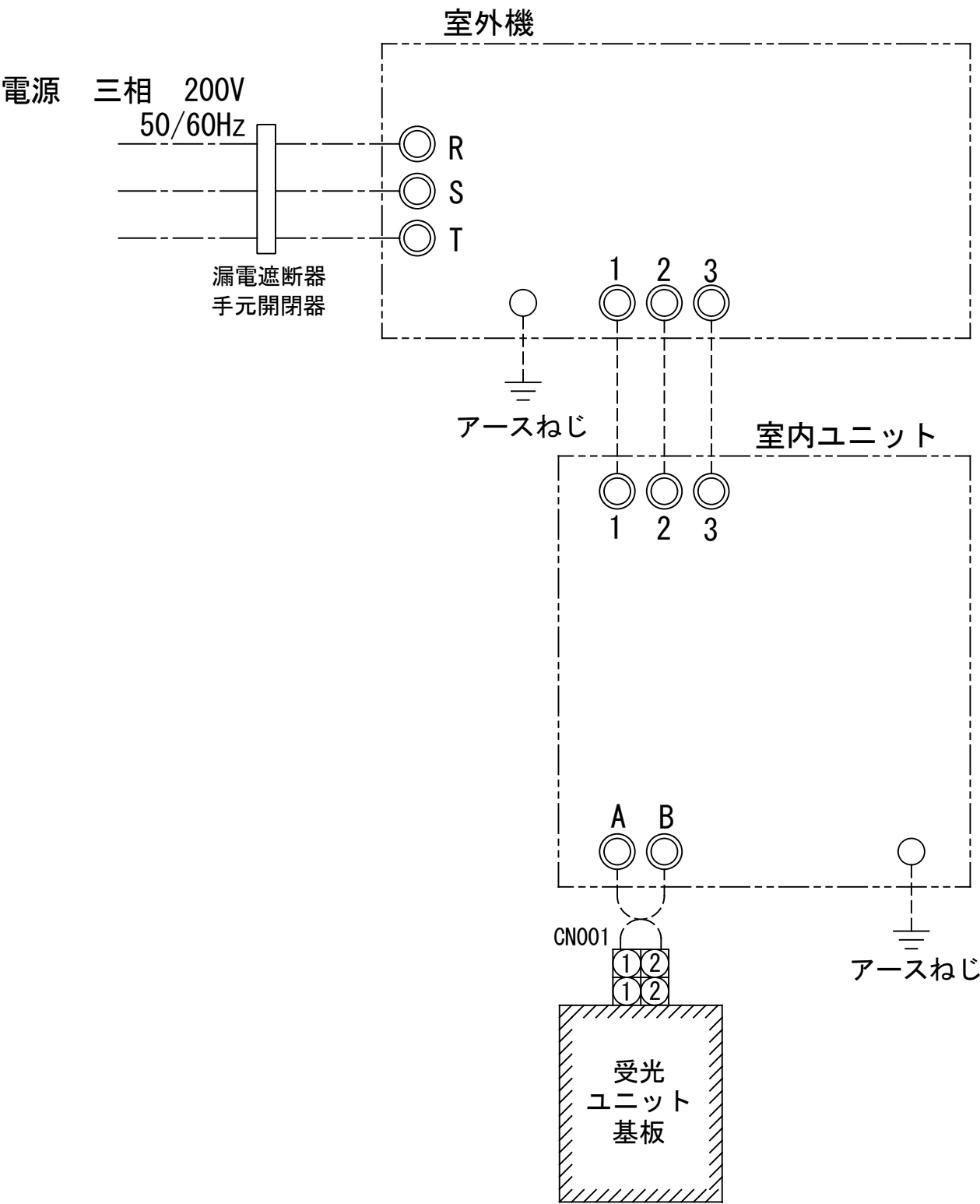
(注4) 経済産業省告示213号「エアコンディショナーの性能の向上に関する製造事業者等の判断基準等」
(通称:省エネ法基準値)における通年エネルギー消費効率は、「APF (JIS B 8616:2006)」が適用されます。

(注5) 定格騒音(音響パワーレベル)は、JIS B 8616:2015に基づいた値です。

(注6) 運転音(音圧レベル)は、JIS B 8616:2006に基づいた値です。

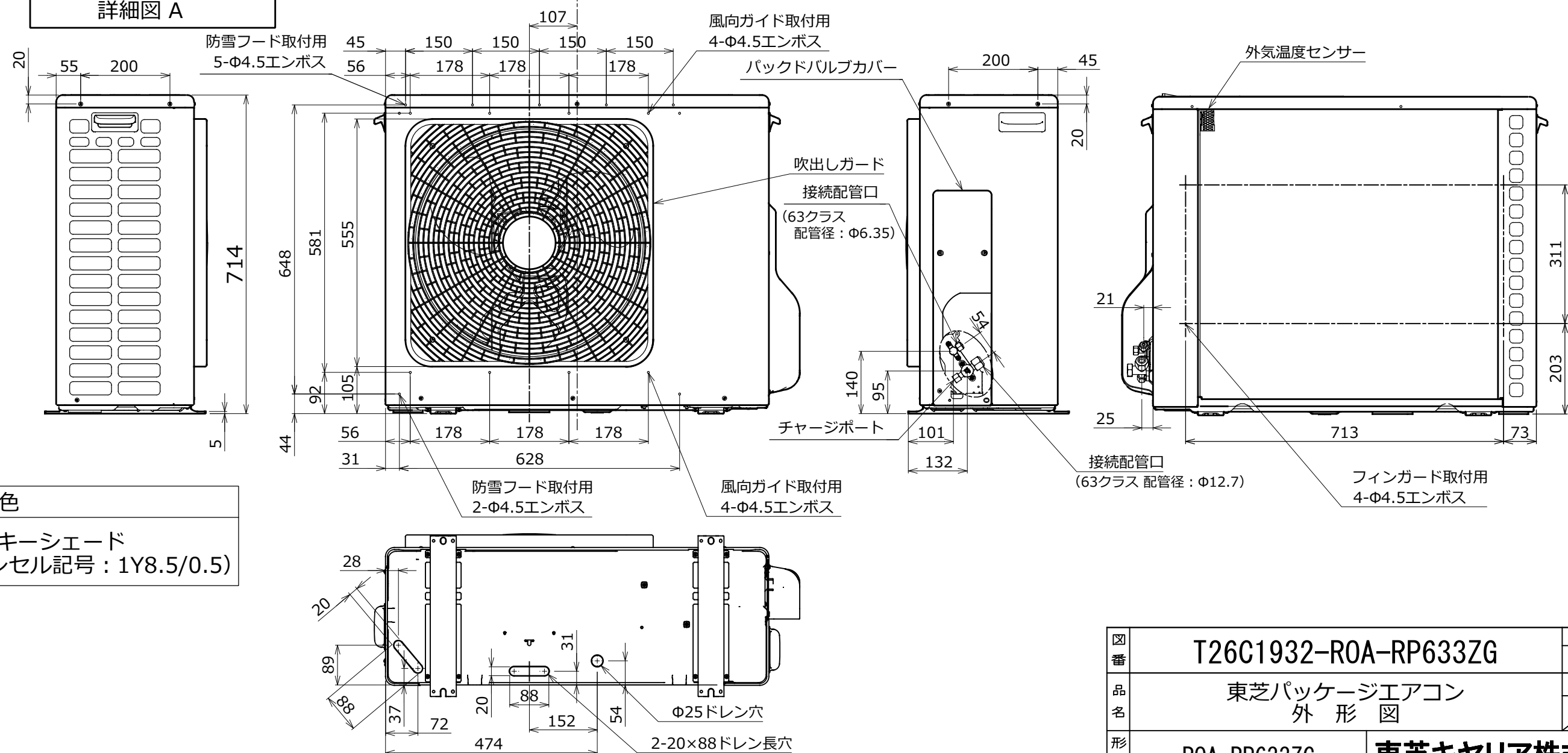
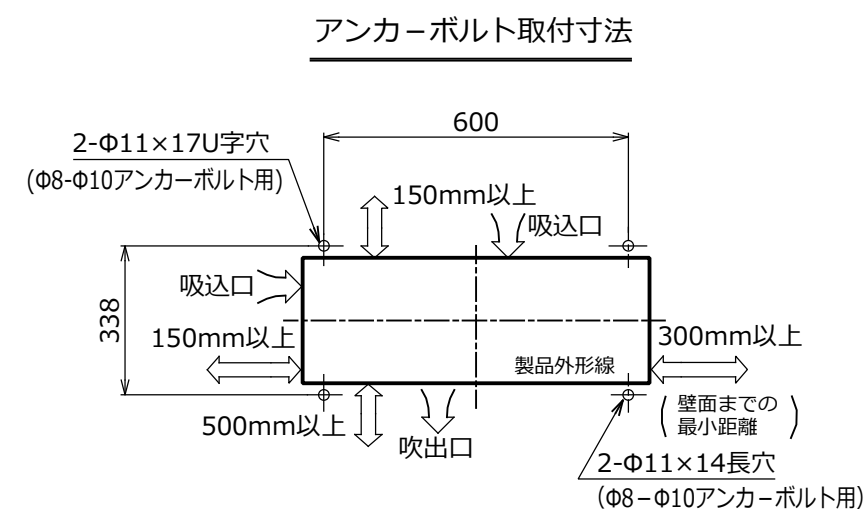
(注7) 定格風量は「急」です。

(注8) 漏電遮断器が地絡保護専用の場合には手元開閉器+ヒューズ、または配線用遮断器を設けてください。漏電遮断器は、高調波対応品を使用してください。



- 注) 1. 〇は端子板を示します。
2. 破線、一点鎖線は現地配線を示します。
3. 室外機、室内ユニットの内部配線は、各々の機種の配線図を参照してください。
4. リモコン配線には極性がないので、室内ユニット端子板A, Bへの接続は逆になってもかまいません。

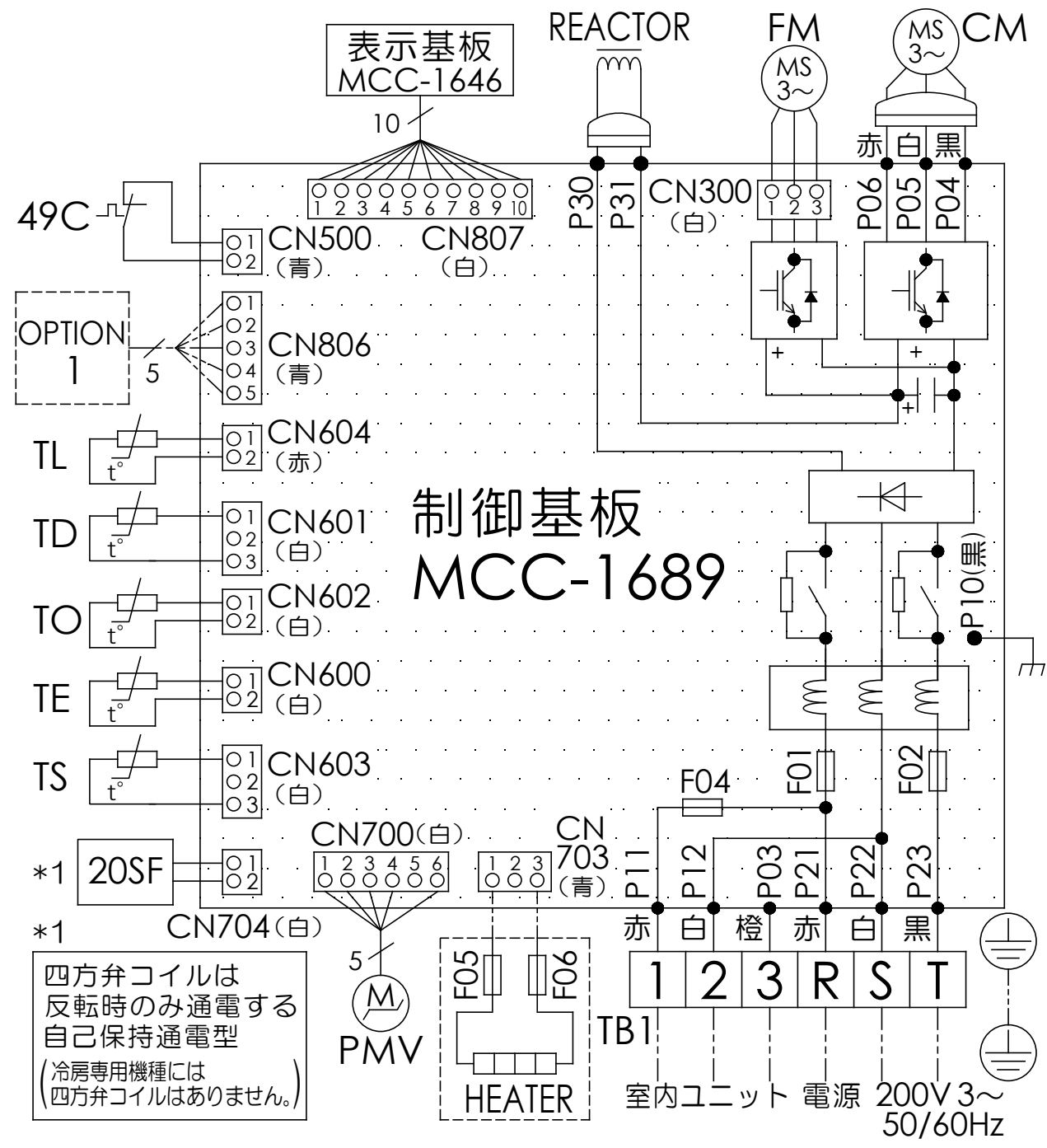
図番	T25G1702	03	図法
		214	
品名	東芝パッケージエアコン外部結線図 (ワイヤレスシングルタイプ)	尺度	単位
形名	東芝キャリア株式会社		



外觀色

シルキーシェード
(マンセル記号：1Y8.5/0.5)

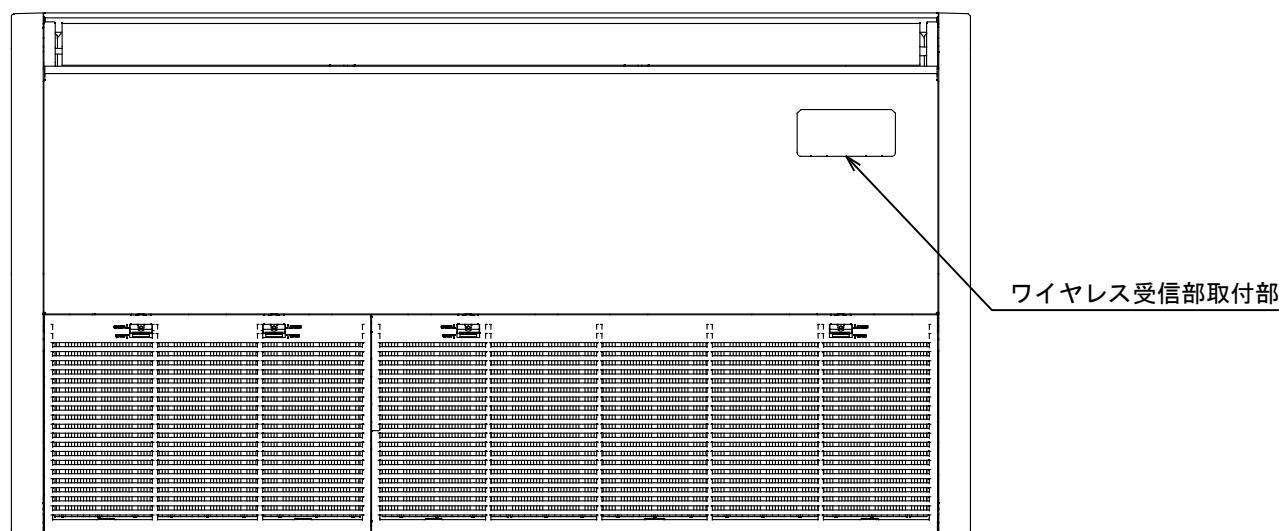
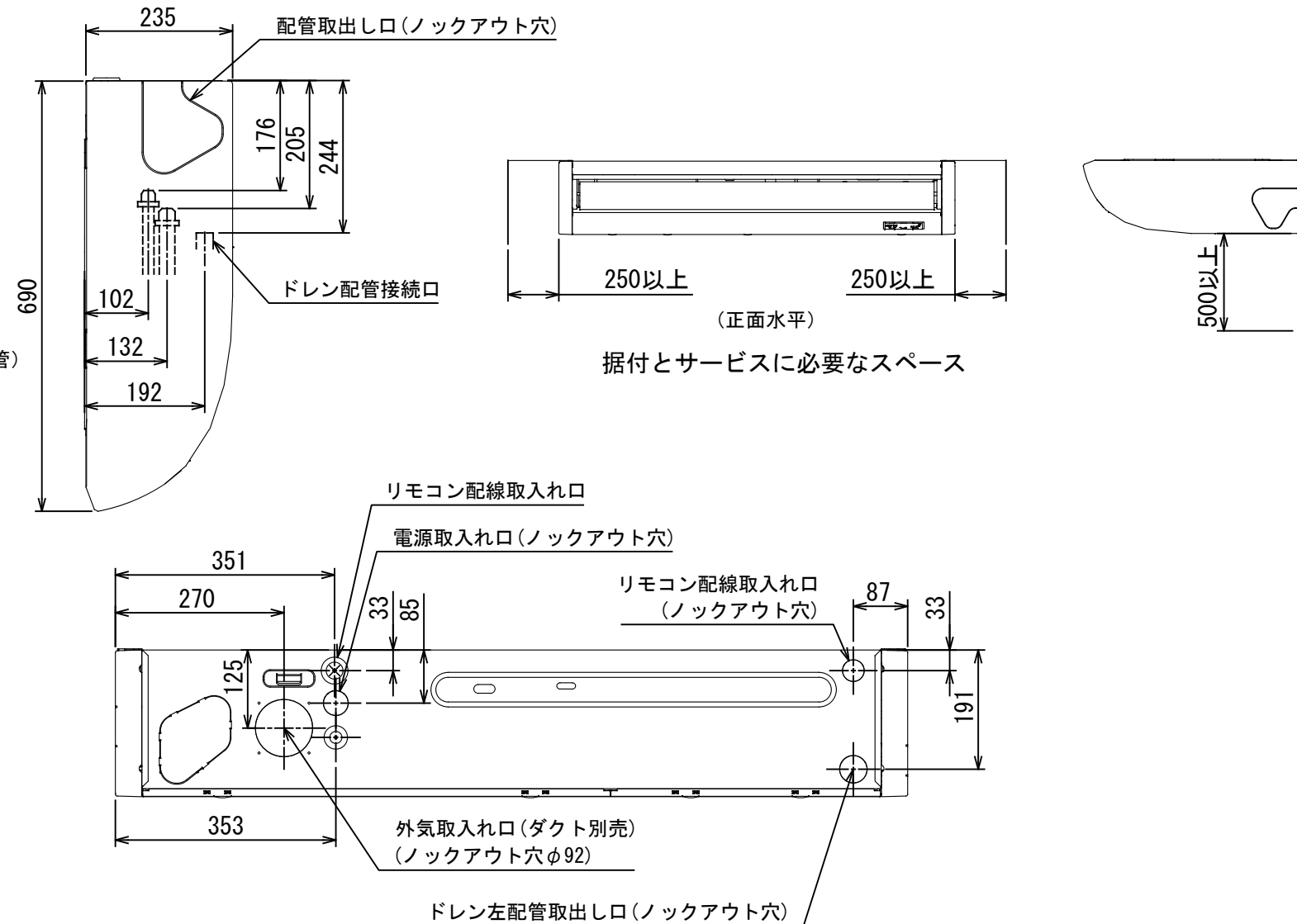
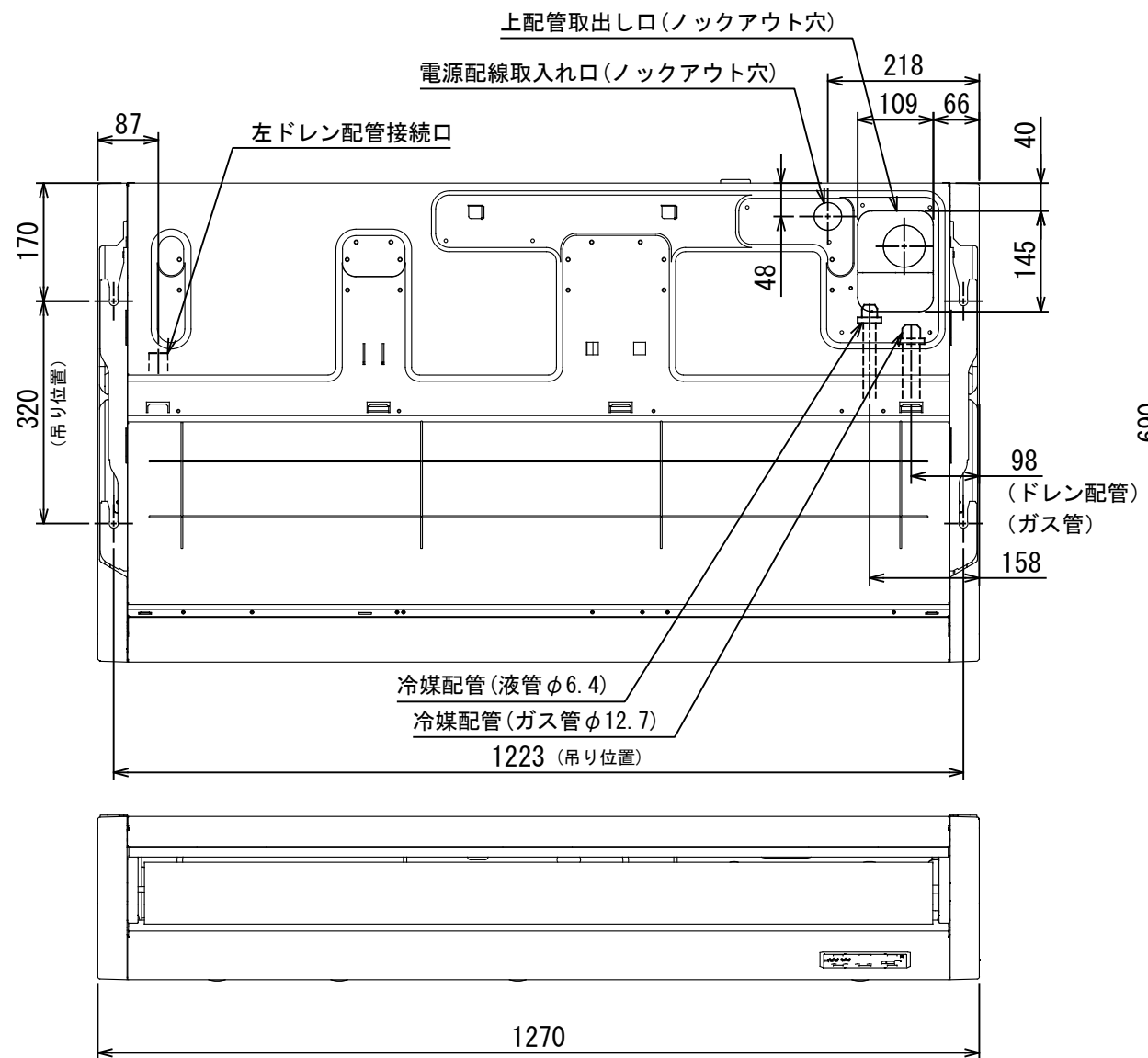
図 番	T26C1932-ROA-RP633ZG		03	図 法
			215	三角法
品 名	東芝パッケージエアコン 外形図		尺度	単 位
				m m
形 名	ROA-RP633ZG	東芝キヤリア株式会社		



記号	品 名
20SF	四方弁コイル(*1)
49C	圧縮機 バイメタルサーモ
CM	圧縮機
FM	ファンモータ
F01 F02	FUSE (メイン電源用) T25A AC250V
F04	FUSE(室内-室外 渡り保護用) T10A AC250V
F05 F06	FUSE (別売底板 凍結防止ヒータ用) T3.15A AC250V
HEATER	ヒータ
OPTION 1	外部入力
PMV	電子制御弁コイル
REACTOR	リアクタ
TB1	端子台
TD	配管温度センサ (吐出)
TE	熱交センサ 1
TL	熱交センサ 2
TO	外気温度センサ
TS	配管温度センサ (吸込)

1. 二点鎖線は現地配線、破線は別売付属品を示します。
2. □ は端子台、—○— は接続端子、□□ はプリント基板のコネクタを示します。
3. ⊕ は保護アースを示します。
4. はプリント基板を示します。

図番	T26D1934-R0A-RP633ZG	03	図 法
		215	
品名	東芝パッケージエアコン 配 線 図	尺 度	単 位
形名	R0A-RP633ZG	東芝キヤリア株式会社	

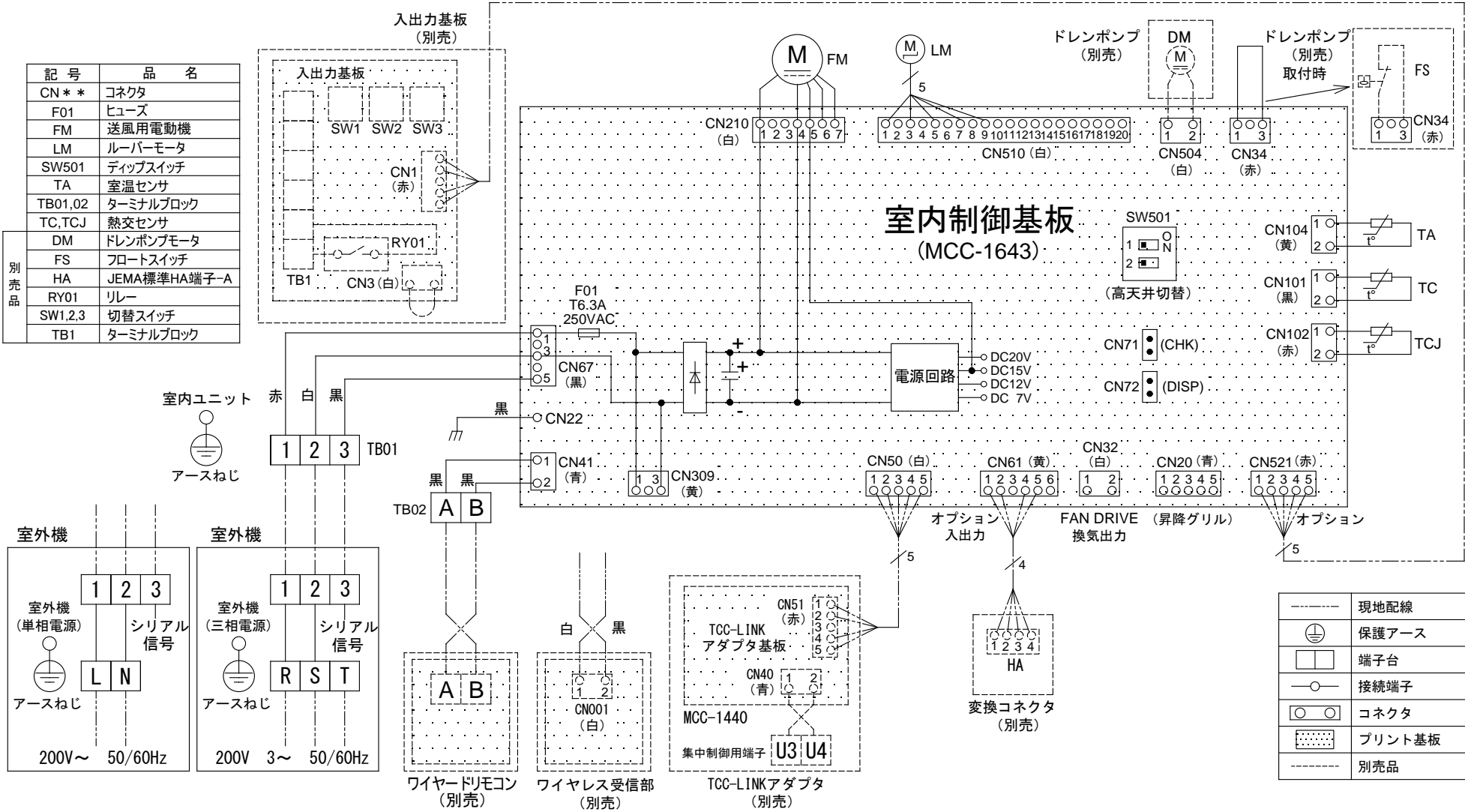


注)
冷媒配管は(上・右・後)の3方向より取り出し出来ます。
* 別売のドレンアップキットを使用する場合、冷媒配管は上方向からしか取り出しできません。

(単位：mm)

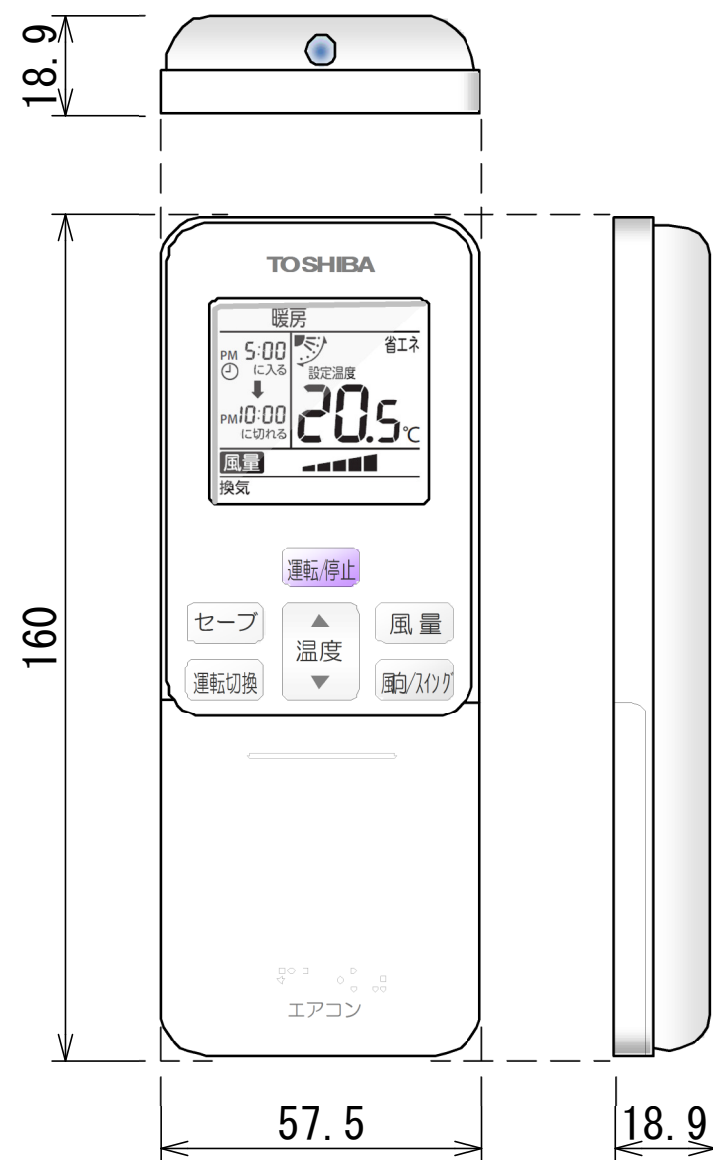
適用機種		図面番号	T25A1809-01		
AIC-RP633H		品名	東芝パッケージエアコン 外形図 (適用機種は左記)	尺度	図法 三角法
		東芝キヤリア株式会社			

T25A1809-8X

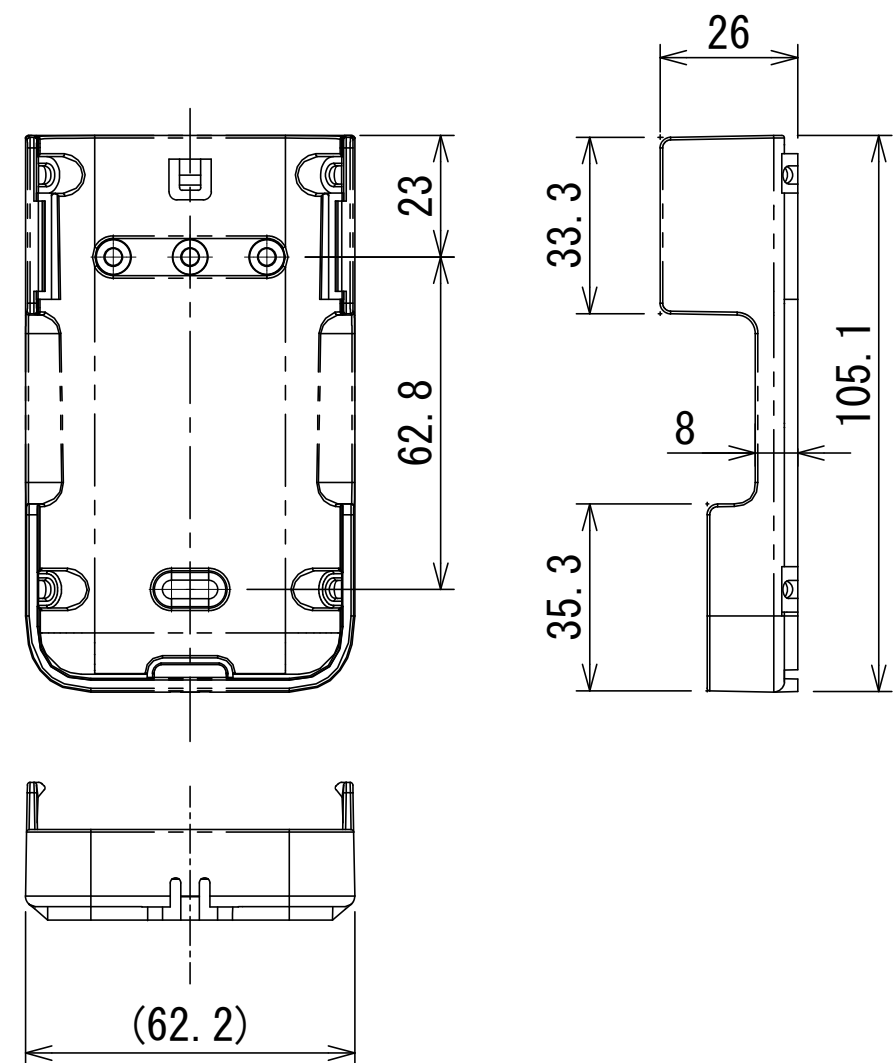


適 用 機 種		図 面 番 号		T25B1809-01		
AIC-RP403H	AIC-RP713H	品 名	東芝パッケージエアコン 配 線 図 (適用機種は左記)		尺 度	図 法
AIC-RP453H	AIC-RP803H					
AIC-RP503H	AIC-RP1123H					
AIC-RP563H	AIC-RP1403H					
AIC-RP633H	AIC-RP1603H					
			東芝キヤリア株式会社			

ワイヤレスリモコン寸法図



リモコンホルダー（付属）寸法図



リモコン単品形名	製品形名	本体色
WX-TA01GJ	RBC-ATX41	フルムーンホワイト

適 用 機 種		図 面 番 号		T29E1406-02			
RBC-ATX41		品 名	東芝パッケージエアコン用別売部品 外 形 図		尺 度	図 法	三 角 法
			ワイヤレスリモコンキット				
		東芝キヤリア株式会社					