

セット名称 RCXA08033JM  
仕様表 (室内ユニット) AIC-RP803H

(室外機) ROA-RP803HXJ

天吊  
インバータ

東芝パッケージエアコン

(空冷インバータヒートポンプ式天井吊形)

【グリーン購入法適合】

(50/60Hz)

冷房性能	定格冷房標準能力		kW	7.1 < 1.9 ~ 8.0 >		室	形 名		ROA-RP803HXJ		
	顕 熱 比		-	0.74			外 装	シルキーシェード(マンセル1Y8.5/0.5)			
	定格冷房標準エネルギー消費効率		-	4.18 / 4.18				外形寸法	高 さ	mm	1,050
	中間冷房標準能力		kW	3.2			幅		mm	1,010	
	中間冷房中温能力		kW	3.4			総 質 量	奥 行	mm	370	
	最小冷房中温能力		kW	2.0				量	kg	74	
	定格暖房標準能力		kW	8.0 < 1.3 ~ 10.6 >			圧 縮 機	形 式	全密閉形		
	定格暖房標準エネルギー消費効率		-	4.19 / 4.19				圧縮機用電動機定格出力	kW	1.27	
	中間暖房標準能力		kW	3.6			空 気 熱 交 換 器	極 数	4		
	最小暖房標準能力		kW	2.0				フィンドチューブ			
暖房性能	最大暖房低温能力		kW	9.3		冷 媒 制 御	(冷)	電子制御弁			
	通年エネルギー消費効率		(注4)	6.2 / 6.2			(暖)	電子制御弁			
APF2015 (JIS B 8616:2015)	APF (JIS B 8616:2006)		-	5.7		送風装置	送 風 機	プロペラファン			
	冷 暖 平 均 エ ネ ル ギ ー 消 費 効 率		-	4.19 / 4.19			標 準 風 量	m³/min	53.0		
電 源	電 源		(注2)	単相	200V 50/60 Hz	電 動 機	kW	0.060			
	消費電力	冷房	定格冷房標準	kW	1.70 / 1.70		高 圧 ス イ ッ チ	MPa	-	-	
中間冷房標準			kW	0.526 / 0.526		低 圧 ス イ ッ チ	MPa	-	-		
中間冷房中温			kW	0.450 / 0.450		保 護 装 置	吐出温度センサー 過電流センサー 圧縮機サーモ				
最小冷房中温			kW	0.240 / 0.240							
定格暖房標準			kW	1.91 / 1.91							
消費電力	暖房	中間暖房標準	kW	0.608 / 0.608		ケ ー ス ヒ ー タ	W	-			
		最小暖房標準	kW	0.334 / 0.334		定格騒音(音響パワーレベル)	(冷)	dB	63		
		最大暖房低温	kW	3.20 / 3.20		(注5)	(暖)	dB	65		
		運 転 電 流	(冷) (暖) (最大)	A	9.44 / 9.44 10.6 / 10.6 20.5 / 20.5		運 転 音 (音圧レベル)	(冷) (注6)	(暖)	dB	46 48
		力 率	(冷) (暖)	%	90 / 90 90 / 90		I P コ ー ド	IPX4			
始 動 電 流	A		- / -		法定冷凍トン	1.52					
	形 名	AIC-RP803H		ビュアホワイト(マンセルN9.1)		設計圧力	高 圧 部	MPa	4.15		
外 装	高 さ		mm	235		低 圧 部	MPa	2.21			
	幅		mm	1,270		冷 媒 ・ 出 荷 時 封 入 量	kg	R32・1.90			
奥 行	mm		690		冷 媒 追 加 不 要 の 最 大 実 長	m	30				
	kg		29		冷 媒 追 加 量	g/m	35				
送風装置	送風機		フィンドチューブ		冷 媒 配 管	室外機・室内ユニット間		mm	ガス側：φ15.9 液側：φ9.5		
	断熱材		発泡ポリスチレン、ポリエチレンフォーム シロッコファン								
送風装置	送風機		(注7)	23.5 / 17.3 / 16.7 / 13.5 / 12.5							
	電 動 機		kW	0.094		最 大 実 長		m	50		
エアフィルタ	運 転 調 整 装 置		(注3)	室内ユニットに付属 リモコンスイッチ		最 大 落 差		m	室外機が上の場合 : 30 室外機が下の場合 : 30		
	ド レ ン ロ 径 (呼び径)		20(塩ビ管)								
定格騒音(音響パワーレベル)	(注5)		dB(A)	56 / 53 / 51 / 46 / 44							
	(注6)		dB(A)	41 / 38 / 36 / 31 / 29		漏 電 遮 断 器		(注8)	30A、30mA 0.1sec以下		
電 熱 装 置	電 熱 装 置		取付不可		電 源 配 線	手元開閉器	開 閉 器 容 量	A	30		
						ヒ ュ ー ズ	A	30			
						配 線 用 遮 断 器	A	30			
						電 源 配 線	線 径		電源線こう長(最大)		
							単線1.6mm	- / -			
							単線2.0mm	- / -			
							燃線3.5mm <sup>2</sup>	- / -			
							燃線5.5mm <sup>2</sup>	20 / 20			
							燃線8.0mm <sup>2</sup>	29 / 29			
							燃線14.0mm <sup>2</sup>	52 / 52			
							燃線22.0mm <sup>2</sup>	82 / 82			
						燃線38.0mm <sup>2</sup>	- / -				
						連 絡 線	室外機・室内ユニット間	70 m以下	単線1.6mm×3本		
						リ モ コ ン コ ー ド		(500mまで)	VCTFO.5-2.0mm2 2芯 など		

(注1) 冷房・暖房性能および電気特性は、JIS B 8616:2015による温度条件、基準配管《配管相当長7.5m(P40~P63形は5m)、落差0m》のときの値です。  
くく内は能力範囲を示します。

(注2) 電源電圧は、変動があった場合でも±10%を超えないようにしてください。

(注3) リモコンスイッチは別売部品です。  
リモコンコード配線長は『リモコン外形図』を参照してください。

(注4) 経済産業省告示213号「エアコンディショナーの性能の向上に関する製造事業者等の判断基準等」  
(通称：省エネ法基準値)における通年エネルギー消費効率は、「APF (JIS B 8616:2006)」が適用されます。

(注5) 定格騒音(音響パワーレベル)は、JIS B 8616:2015に基づいた値です。

(注6) 運転音(音圧レベル)は、JIS B 8616:2006に基づいた値です。

(注7) 定格風量は「急」です。

(注8) 漏電遮断器が地絡保護専用の場合には手元開閉器+ヒューズ、または配線用遮断器を設けてください。漏電遮断器は、高調波対応品を使用してください。

東芝キャリア株式会社

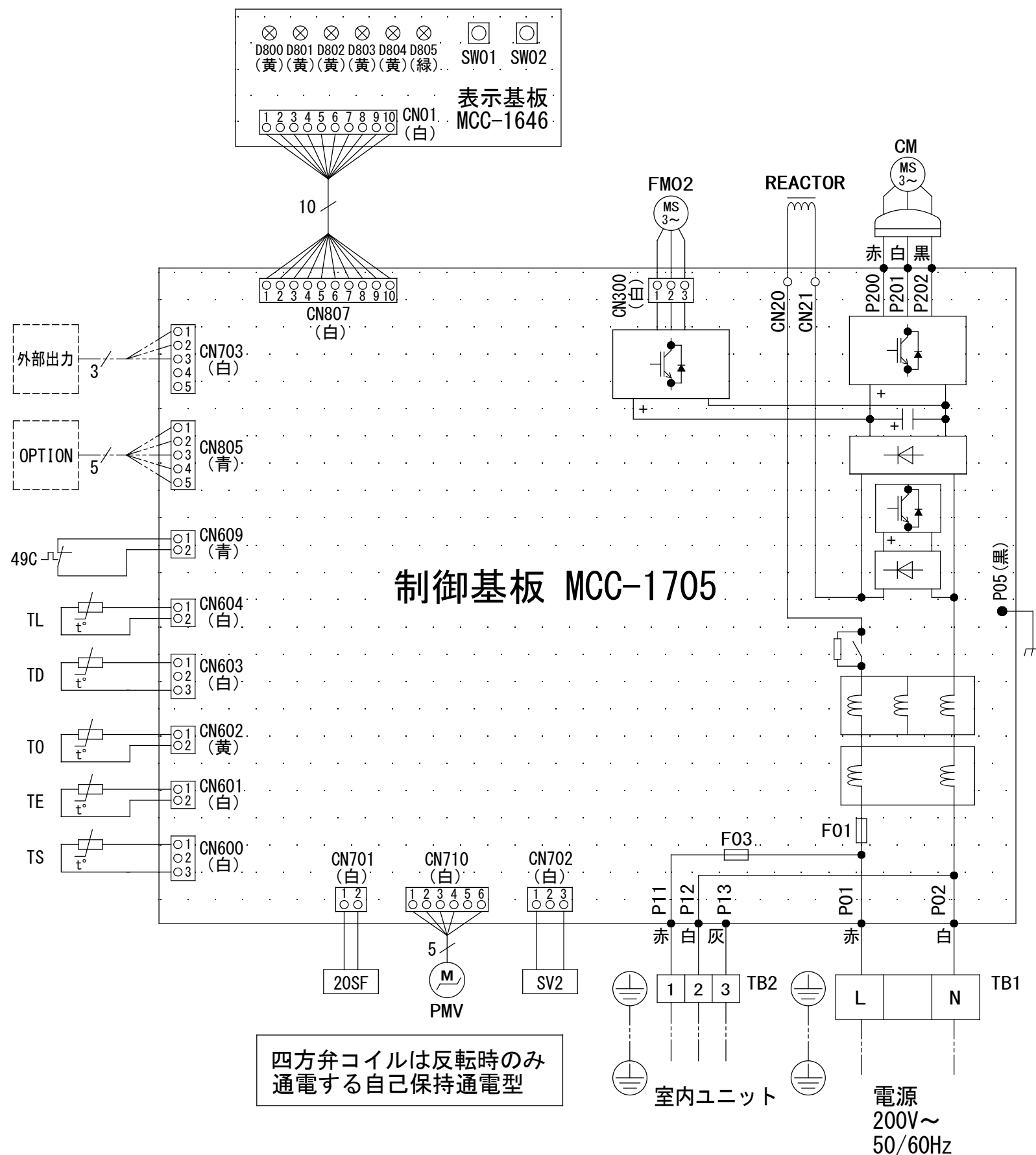
T2519086 - 01



- 注) 1. ◎ は端子板を示します。  
2. 破線、一点鎖線は現地配線を示します。  
3. 室外機、室内ユニットの内部配線は、各々の機種  
の配線図を参照してください。  
4. リモコン配線には極性がないので、室内ユニット  
端子板A, Bへの接続は逆になってもかまいません。

図 番	T25G1501	04	図 法
		214	
品 名	東芝パッケージエアコン外部結線図 (ワイヤードシングルタイプ)	尺 度	単 位
形 名	東芝キャリア株式会社		

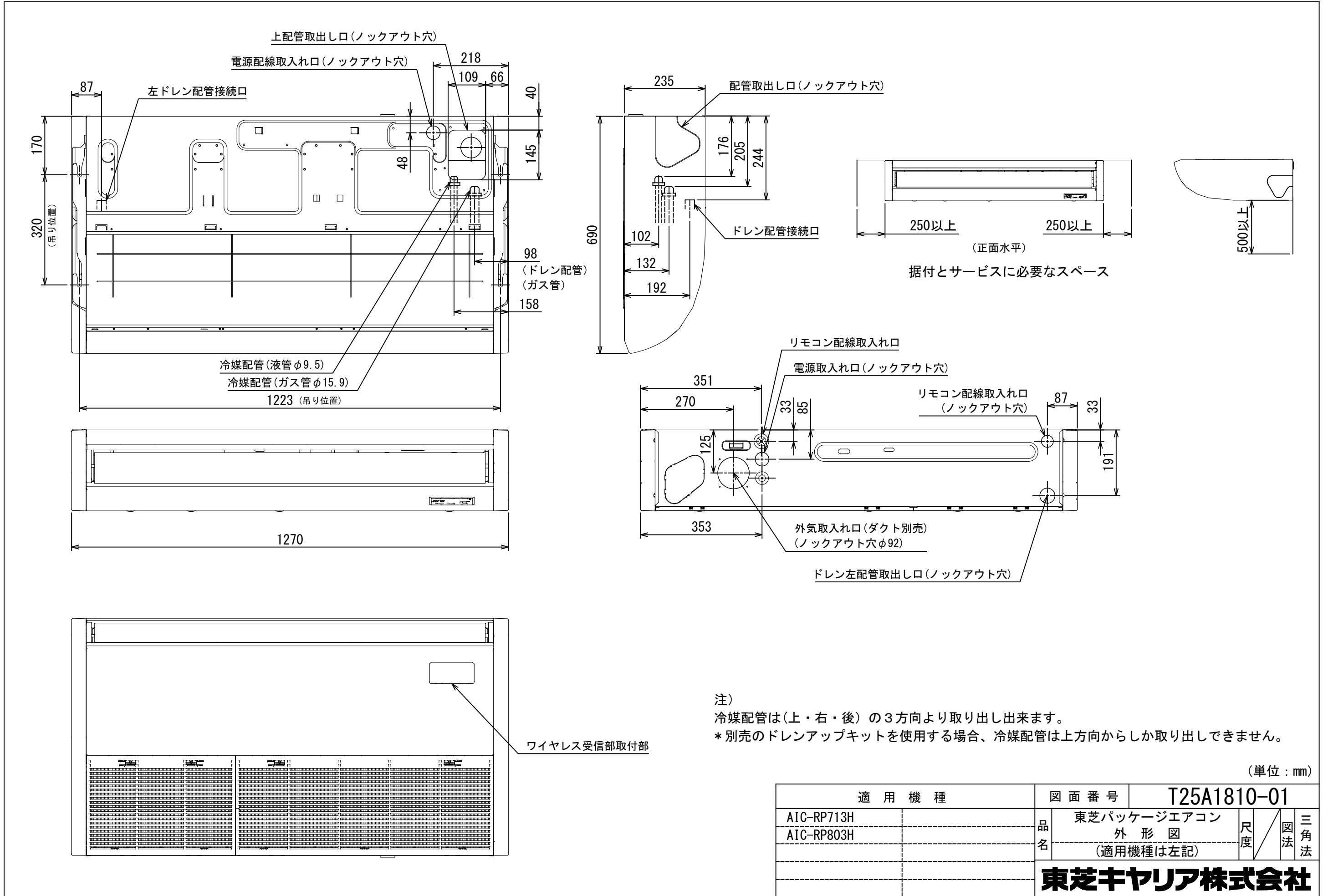


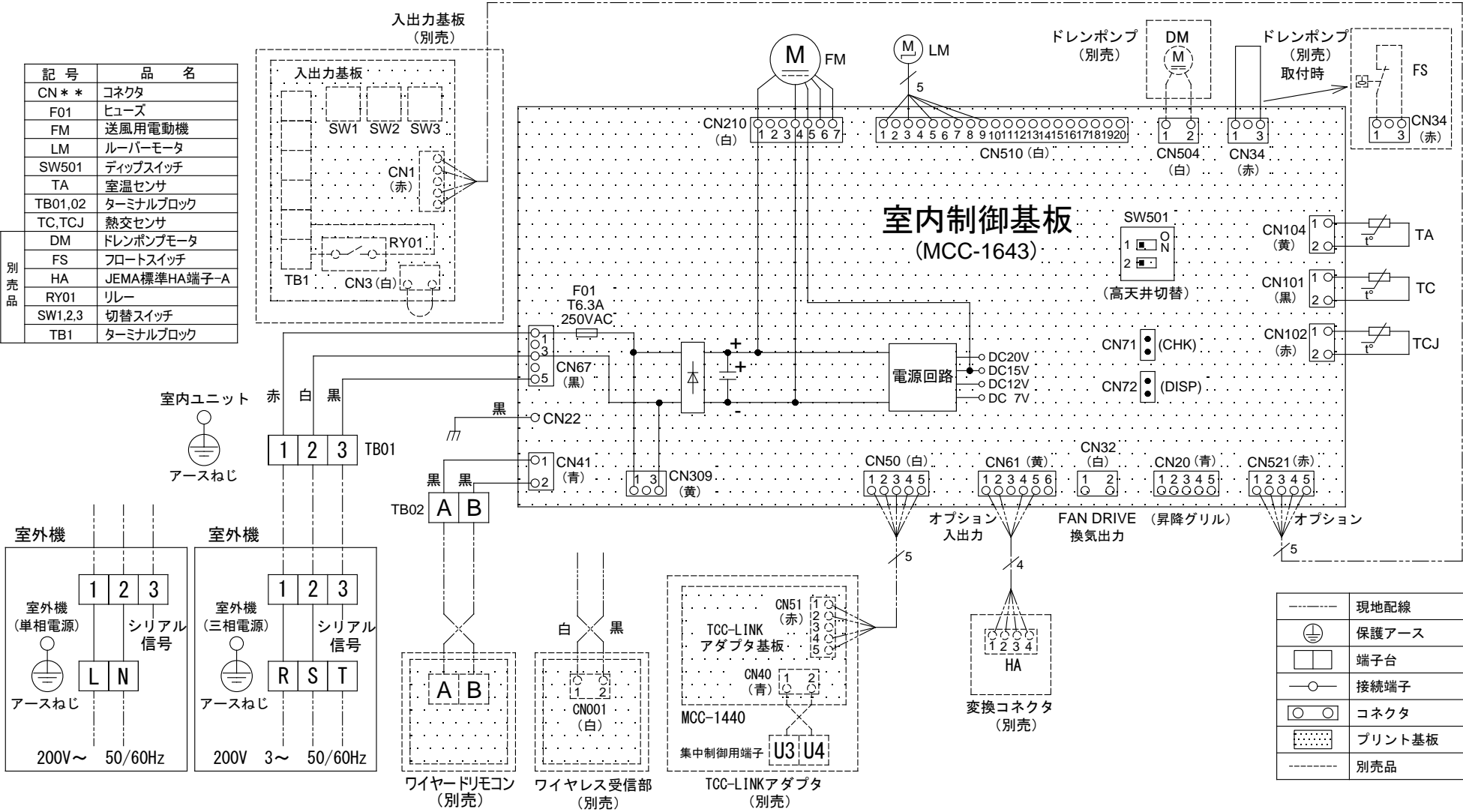


記号	品 名
20SF	四方弁コイル
49C	圧縮機バイメタルサーモ
CM	圧縮機
F01	FUSE(メイン電源用) 25A/AC250V
F03	FUSE(室内-室外渡り保護用) T10A/AC250V
FM02	ファンモータ
PMV	電子制御弁コイル
REACTOR	リアクタ
SV2	二方弁コイル
TB1	端子台(電源)
TB2	端子台(室内-室外接続用)
TD	配管温度センサ(吐出)
TE	熱交センサ1
TL	熱交センサ2
TO	外気温度センサ
TS	配管温度センサ(吸込)

1. 二点鎖線は現地配線、破線は別売付属品を示します。
2. □ は端子台、—○— は接続端子、○□ はプリント基板の  
コネクタを示します。
3. ⊕ は保護アースを示します。
4. ..... はプリント基板を示します。

図 番	T26D1936-R0A-RP803HXJ	02 215	図 法
品 名	東芝パッケージエアコン 配 線 図	尺 度	単 位
形 名	R0A-RP803HXJ	東芝キヤリア株式会社	





適 用 機 種		図 面 番 号		T25B1809-01			
AIC-RP403H	AIC-RP713H	品 名	東芝パッケージエアコン 配 線 図 (適用機種は左記)			尺 度	図 法
AIC-RP453H	AIC-RP803H						
AIC-RP503H	AIC-RP1123H						
AIC-RP563H	AIC-RP1403H						
AIC-RP633H	AIC-RP1603H						
東芝キヤリア株式会社							

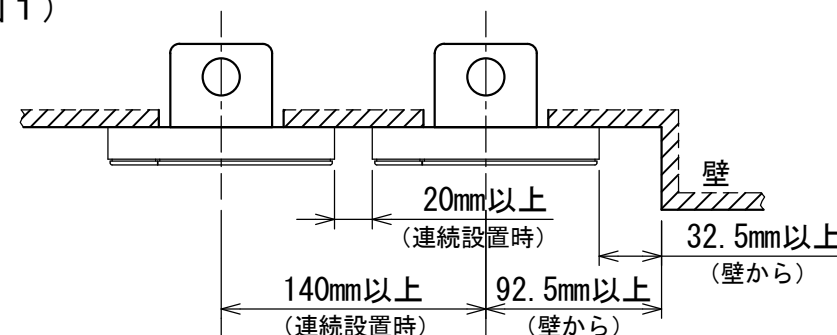


お願い)  
配線を埋込まれる場合は、JIS-C8340  
1個用スイッチボックス(カバーなし)  
又は、2個用スイッチボックス(カバーなし)  
を現地手配し、埋込んでください。

### 連続設置の場合の取付方法

リモコンを壁面に取付ける場合は、図1・図2・図3の  
取付け方法を守ってください。

(図1)



リモコン線引出し口

JIS C8340  
1個用スイッチボックス  
(カバーなし)

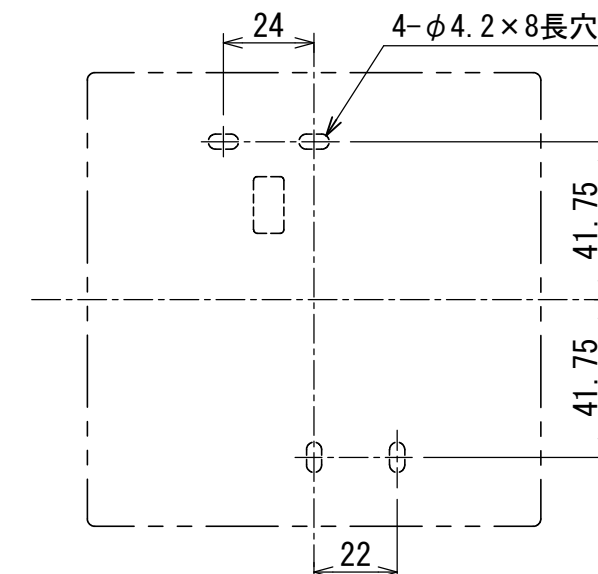
(図2)



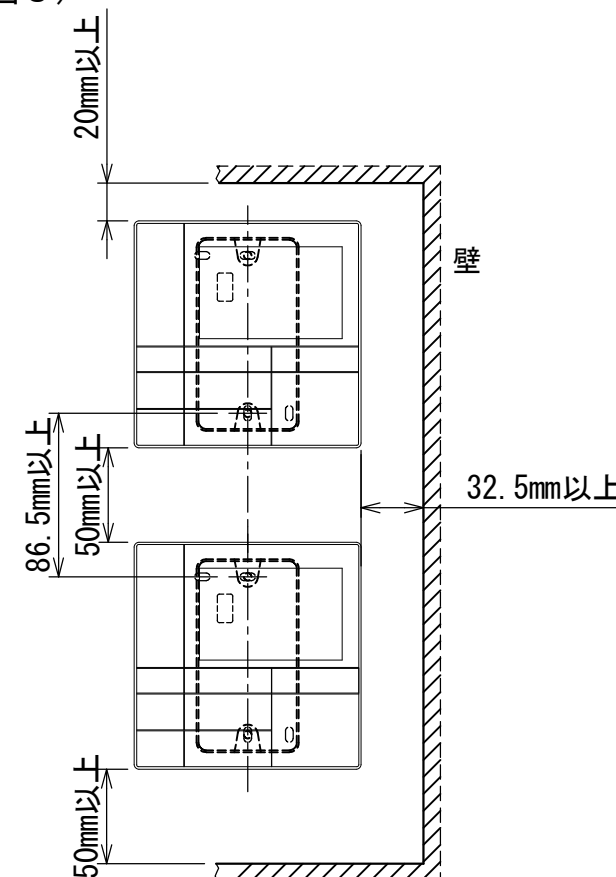
リモコン線引出し口

JIS C8340  
2個用スイッチボックス  
(カバーなし)

### ＜リモコン取付け寸法＞



(図3)



### リモコン配線とリモコン渡り線

リモコン配線(通信線)とAC100V/200Vの配線を  
直接接触させたり、同一電線管に収めること  
はできません。ノイズ等により、制御系統に  
異常が生じる恐れがあります。

※ご使用のリモコンによって異なります。

線種	VCTF: 0.3mm <sup>2</sup> × 2			VCTF: 0.5mm <sup>2</sup> ~ 2.0mm <sup>2</sup> × 2		
	1リモコン	2リモコン	ワイヤレスとの 2リモコン	1リモコン	2リモコン	ワイヤレスとの 2リモコン
リモコン配線とリモコン 渡り配線の総配線長 (L+L1+L2+...Ln)	200mまで	120mまで	200mまで	500mまで	300mまで	400mまで
リモコン渡り配線の総配線長 (L1+L2+...Ln)	200mまで			200mまで		



適用機種		図面番号		T29E1405-01			
RBC-AMS53		品名	東芝パッケージエアコン用別売部品	尺度	図法	三角法	
			外形図				
			ワイヤードリモコン				
		東芝キヤリア株式会社					

T29E1405-4Y