

東芝パッケージエアコン

(空冷インバータヒートポンプ式天井カセット形1方向吹出しタイプ)

【グリーン購入法適合】

(50/60Hz)

冷房性能 (注1)	定格冷房標準能力		kW	7.1 < 3.1 ~ 8.0 >		室 外 機	形 名		ROA+HRP801HSZ			
	顕 熱 比		-	0.68			外 装		シルキーシェード(マンセル1Y8.5/0.5)			
	定格冷房標準エネルギー消費効率		-	3.64 / 3.64			外形寸法	高 さ		mm	1,050	
	中間冷房標準能力		kW	3.3				幅		mm	1,010	
	中間冷房中温能力		kW	3.6				奥 行		mm	370	
	最小冷房中温能力		kW	3.1			総 質 量		kg	82		
	定格暖房標準能力		kW	8.0 < 2.4 ~ 12.3 >			圧 縮 機	形 式		全密閉形		
	定格暖房標準エネルギー消費効率		-	3.60 / 3.60				圧縮機用電動機定格出力		kW	1.53	
	中間暖房標準能力		kW	3.9			極 数		4		フィンドチューブ	
	最小暖房標準能力		kW	2.4								
暖房性能 (注1)	最大暖房低温能力		kW	12.2		外 機	空 気 熱 交 換 器		フィンドチューブ			
	最大暖房極低温能力(-7℃)		kW	11.0 / 11.0			冷 媒 制 御		(冷)	電子制御弁		
	最大極低温能力(-15℃)		kW	10.7 / 10.7			(暖)		電子制御弁			
	最大極低温能力(-20℃)		kW	10.0 / 10.0			送風装置	送 風 機		プロペラファン		
	通年エネルギー消費効率		(注4)					標 準 風 量		m³/min	82.5	
	APF2015 (JIS B 8616:2015)		-	5.3 / 5.3				電 動 機		kW	0.100	
	APF (JIS B 8616:2006)		-	5.0 / 5.0			高圧スイッチ		MPa	-	-	
	冷暖平均エネルギー消費効率		-	3.62 / 3.62			低圧スイッチ		MPa	-	-	
	電 源		(注2)	三相 200V 50/60 Hz			保 護 装 置		吐出温度センサー 過電流センサー 圧縮機サーモ			
	電気特性 (注1)	消費電力	冷房	定格冷房標準	kW		1.95 / 1.95		機	ケースヒータ		W
中間冷房標準				kW	0.658 / 0.658		定格騒音(音響パワーレベル)	(冷)		dB	72	
中間冷房中温				kW	0.579 / 0.579		(注6)	(暖)		dB	73	
最小冷房中温				kW	0.460 / 0.460		運転音(音圧レベル)	(冷)		dB	58	
暖房			定格暖房標準	kW	2.22 / 2.22		(注7)	(暖)		dB	58	
			中間暖房標準	kW	0.720 / 0.720		I Pコード			IPX4		
			最小暖房標準	kW	0.445 / 0.445		法定冷凍トン			2.93		
			最大暖房低温	kW	5.74 / 5.74		設計圧力			高圧部	MPa	4.15
運 転 電 流		(冷)	A	6.55 / 6.55		低圧部		MPa	2.21			
		(暖)	A	7.45 / 7.45		冷媒・出荷時封入量		kg	R32・2.40			
室内ユニット (注3)	力 率	(冷)	%	86 / 86		冷媒追加不要の最大実長		m	30			
		(暖)	%	86 / 86		冷媒追加量		g/m	35			
	始 動 電 流		A	- / -		冷 媒 配 管	室外機・室内ユニット間		mm	ガス側：φ15.9 液側：φ9.5		
	形 名		AIU-RP803SH									
	外 装		グレー(断熱材貼付溶融亜鉛メッキ鋼板)									
	外形寸法	高 さ		mm	200		最 大 実 長		m	75		
		幅		mm	1,000		最 大 落 差		m	室外機が上の場合：30 室外機が下の場合：30		
		奥 行		mm	710							
	総 質 量		kg	21								
	空 気 熱 交 換 器		フィンドチューブ				漏 電 遮 断 器		(注8)	30A、30mA 0.1sec以下		
防 音 ・ 断 熱 材		難燃性ポリエチレンフォーム、発泡ポリスチレン					手元開閉器		開閉器容量	A	30	
送風装置		シロッコファン					ヒューズ		A	30		
天井パネル (注3)	送風装置	送 風 機				電 源 配 線	配 線 用 遮 断 器		A	30		
		風 量		(注5)	m³/min		線 径		電源線こう長(最大)			
	急/強+/強/弱+/弱			19.0 / 17.5 / 16.0 / 14.0 / 13.5	単線1.6mm		-/ -					
	電 動 機		kW	0.094			単線2.0mm		-/ -			
	エ ア フ ィ ル タ		天井パネルに付属				燃線3.5mm²		-/ -			
	運 転 調 整 装 置		(注3)	リモコンスイッチ			燃線5.5mm²		20 / 20			
	ド レ ン ロ 径 (呼び径)		25(塩ビ管)				燃線8.0mm²		29 / 29			
	定格騒音(音響パワーレベル)		(注6)	dB(A)	60 / 58 / 56 / 54 / 52		燃線14.0mm²		52 / 52			
	急/強+/強/弱+/弱						燃線22.0mm²		82 / 82			
	運転音(音圧レベル)		(注7)	dB(A)	45 / 43 / 41 / 39 / 37		燃線38.0mm²		-/ -			
急/強+/強/弱+/弱												
天井パネル (注3)	電 熱 装 置		取付不可				連 絡 線	室外機・室内ユニット間		75 m以下	単線1.6mm×3本	
	形 名		RBC-US21PG(W)-1									
	外 装		(W):ムーンホワイト(マンセル2.5GY9.0/0.5)									
	外形寸法	高 さ		mm	20		リ モ コ ン コ ー ド		(500mまで)		VCTF0.5-2.0mm2 2芯 など	
		幅		mm	1,230							
		奥 行		mm	800							
	総 質 量		kg	5.5								

(注1) 冷房・暖房性能および電気特性は、JIS B 8616:2015による温度条件、基準配管《配管相当長7.5m(P40~P63形は5m)、落差0m》のときの値です。

< > 内は能力範囲を示します。

(注2) 電源電圧は、変動があった場合でも±10%を超えないようにしてください。

(注3) 天井パネル・リモコンスイッチは別売部品です。
リモコンコード配線長は『リモコン外形図』を参照してください。(注4) 経済産業省告示213号「エアコンディショナーの性能の向上に関する製造事業者等の判断基準等」
(通称：省エネ法基準値)における通年エネルギー消費効率は、「APF (JIS B 8616:2006)」が適用されます。

(注5) 定格風量は「急」です。

(注6) 定格騒音(音響パワーレベル)は、JIS B 8616:2015に基づいた値です。

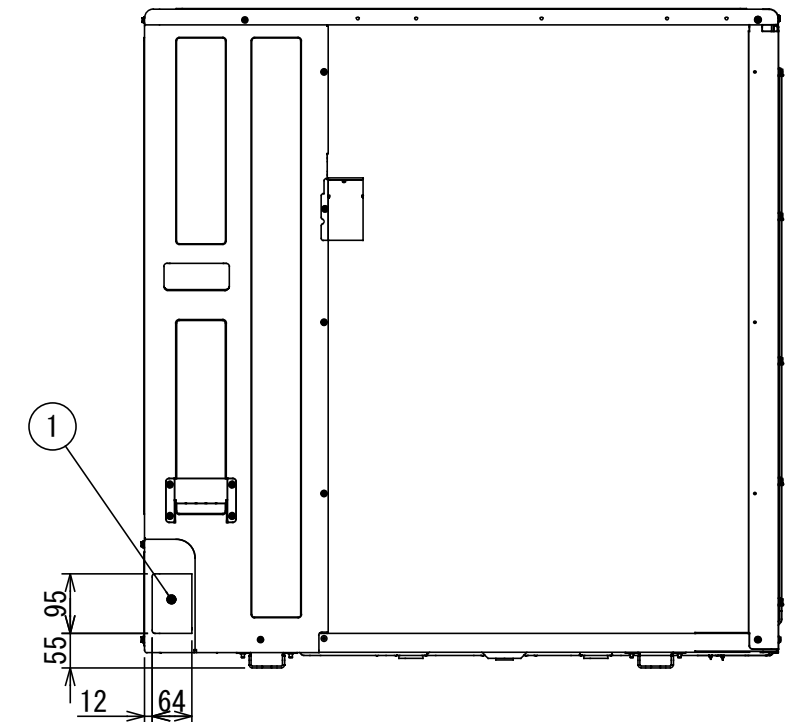
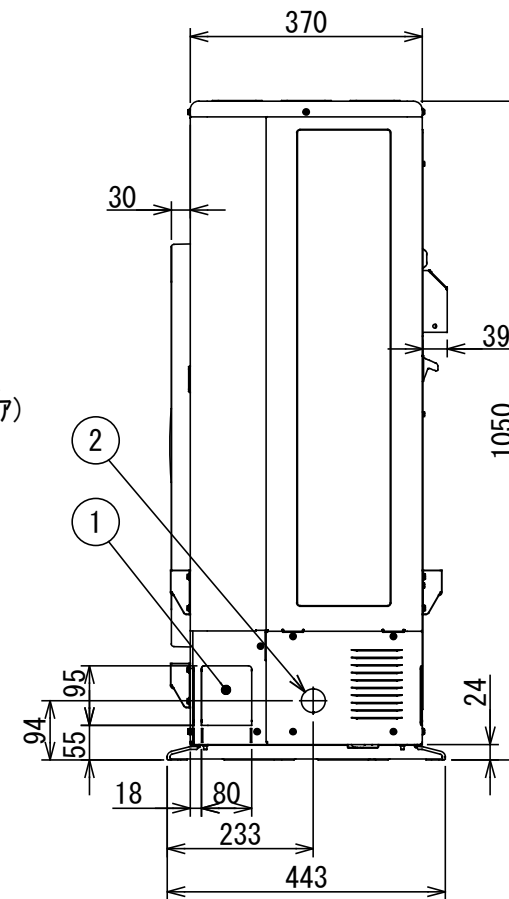
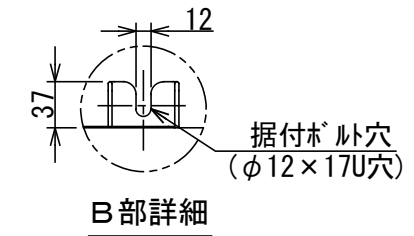
(注7) 運転音(音圧レベル)は、JIS B 8616:2006に基づいた値です。

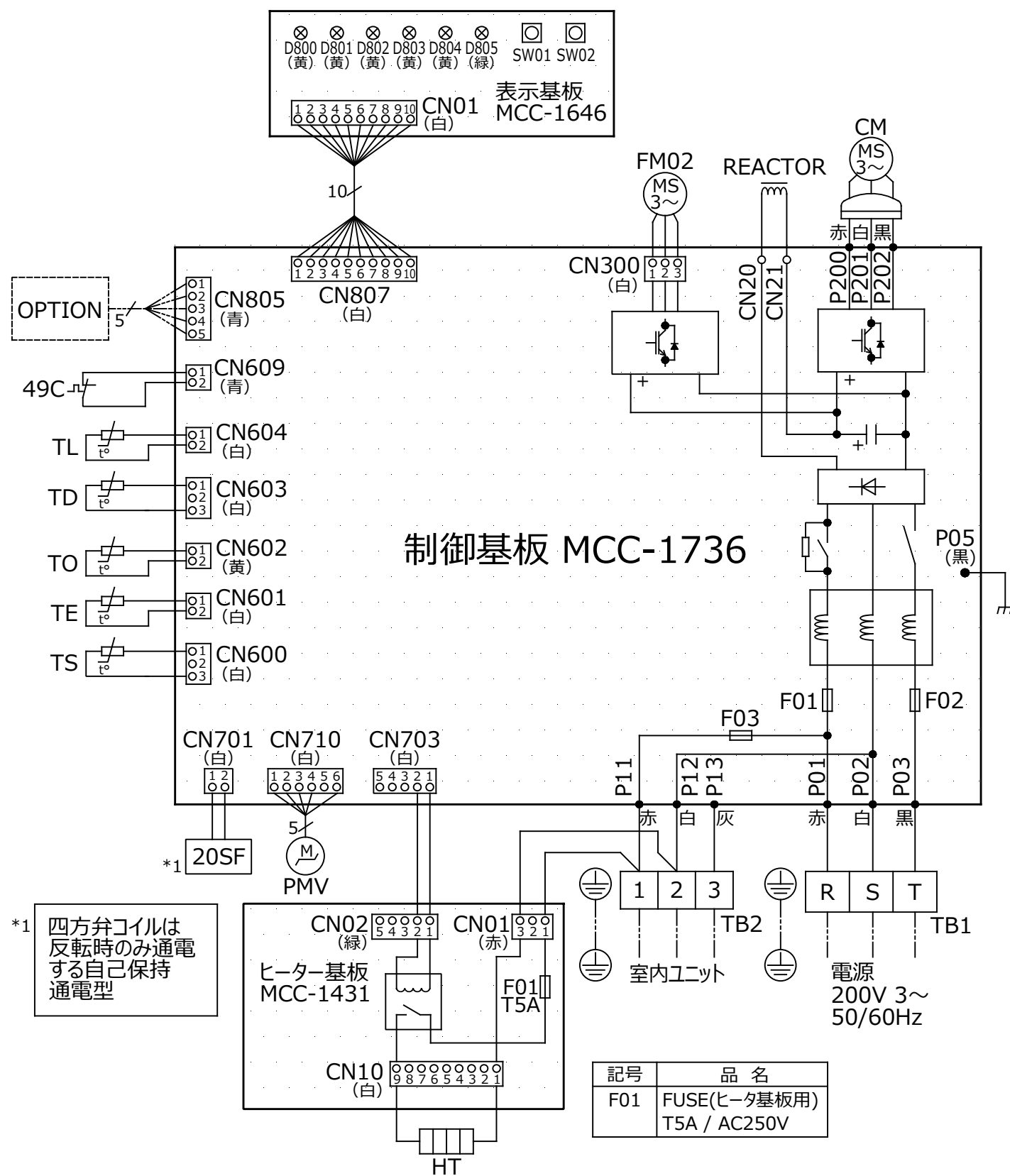
(注8) 漏電遮断器が地絡保護専用の場合には手元開閉器+ヒューズ、または配線用遮断器を設けてください。漏電遮断器は、高調波対応品を使用してください。



- 注) 1. ○ は端子板を示します。
2. 破線、一点鎖線は現地配線を示します。
3. 室外機、室内ユニットの内部配線は、各々の機種
の配線図を参照してください。
4. リモコン配線には極性がないので、室内ユニット
端子板A, Bへの接続は逆になってもかまいません。

図 番	T25G1502	04	図 法
		214	
品 名	東芝パッケージエアコン外部結線図 (ワイヤードシングルタイプ)	尺 度	単 位
形 名	東芝キャリア株式会社		



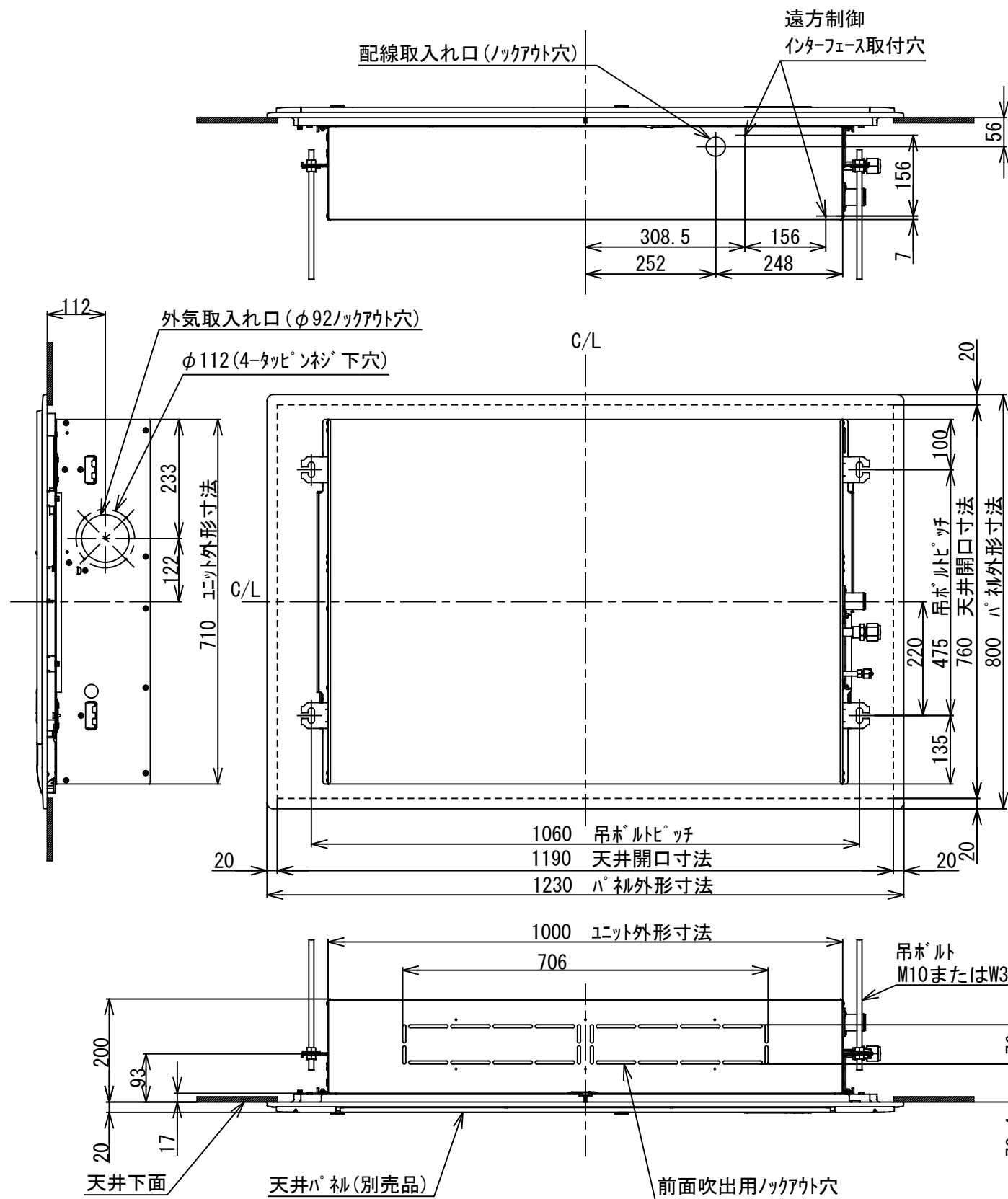


1. 二点鎖線は現地配線、破線は別売付属品を示します。
2. □□は端子台、—○—は接続端子、
□□はプリント基板のコネクタを示します。
3. ⊕は保護アースを示します。
4. □□□□はプリント基板を示します。

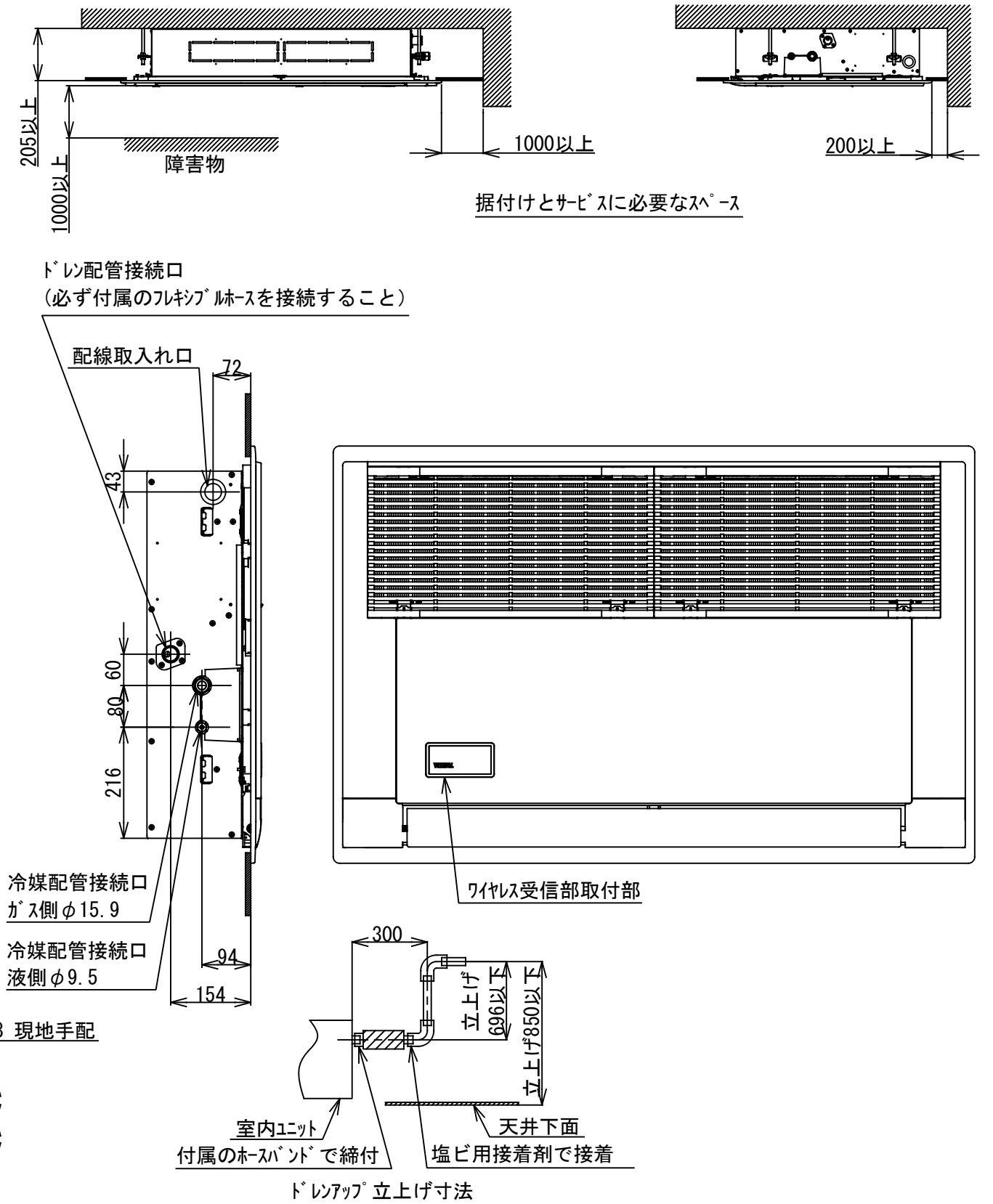
記号	品 名	記号	品 名
20SF	四方弁コイル (*1)	PMV	電子制御弁コイル
49C	圧縮機バイメタルサーモ		
CM	圧縮機	REACTOR	リアクタ
F01	FUSE(メイン電源用)		
F02	30A/AC250V	TB1	端子台(電源)
F03	FUSE(室内-室外渡り保護用)	TB2	端子台(室内-室外接続用)
	T10A/AC250V	TD	配管温度センサ(吐出)
		TE	熱交センサ1
FM02	ファンモータ	TL	熱交センサ2
HT	底板ヒータ	TO	外気温度センサ
		TS	配管温度センサ(吸込)

記号	品 名
F01	FUSE(ヒータ基板用) T5A / AC250V

図 番	T26D1931-R0A-HRP801HSZ	03	図 法
		215	
品 名	東芝パッケージエアコン 配 線 図	尺 度	単 位
形 名	R0A-HRP801HSZ	東芝キヤリア株式会社	



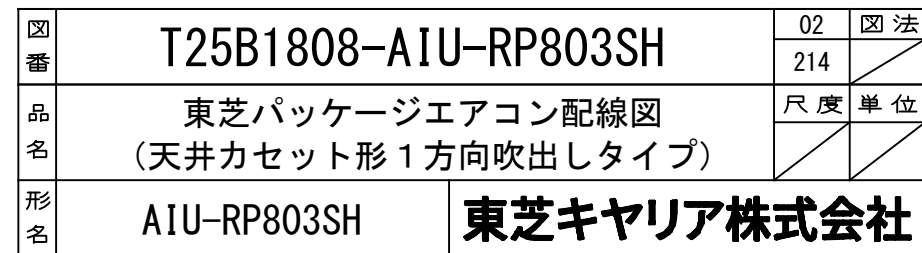
注) 1. 装置銘板の貼付位置
 室内ユニット本体：電気部品箱カバー表面
 天井パネル：吸込口内



図番	T25A1823-AIU-RP803SH	02	図法
品名	東芝パッケージエアコン外形図 (天井カセット形 1方向吹出しタイプ)	214	三角法
形名	AIU-RP803SH	尺 度	単 位
		m	m

東芝キャリア株式会社

記 号	品 名
CN * *	コネクタ
DM	ドラムポンプモータ
F01	ヒューズ
FM	送風用電動機
FS	フロートスイッチ
LM	ルーバモータ
SW501	ディップスイッチ
TA	室温センサ
TB01,02	ターミナルブロック
TC,TCJ	熱交センサ
HA	JEMA標準HA端子-A
RY01	リレー
SW1,2,3	切替スイッチ
TB1	ターミナルブロック





お願い)
配線を埋込まれる場合は、JIS-C8340
1個用スイッチボックス(カバーなし)
又は、2個用スイッチボックス(カバーなし)
を現地手配し、埋込んでください。

連続設置の場合の取付方法

リモコンを壁面に取付ける場合は、図1・図2・図3の
取付け方法を守ってください。

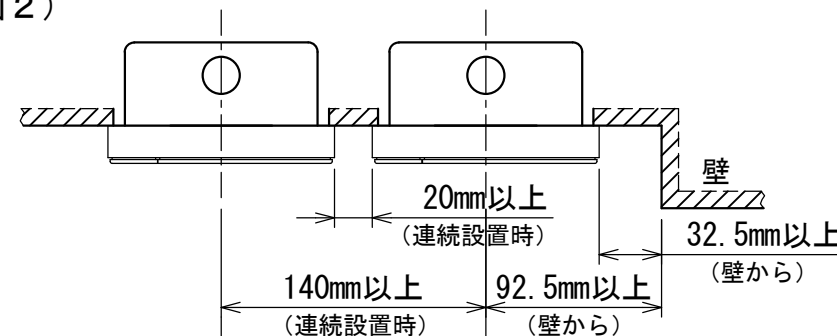
(図1)



リモコン線引出し口

JIS C8340
1個用スイッチボックス
(カバーなし)

(図2)



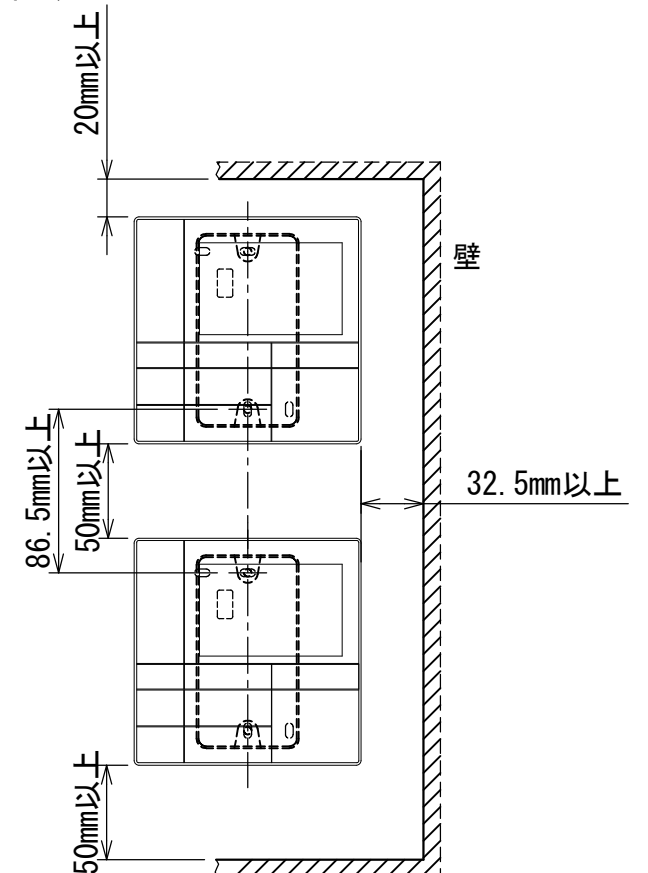
リモコン線引出し口

JIS C8340
2個用スイッチボックス
(カバーなし)

<リモコン取付け寸法>



(図3)



リモコン配線とリモコン渡り線

リモコン配線(通信線)とAC100V/200Vの配線を
直接接触させたり、同一電線管に収めること
はできません。ノイズ等により、制御系統に
異常が生じる恐れがあります。

※ご使用のリモコンによって異なります。

線種	VCTF: 0.3mm ² × 2			VCTF: 0.5mm ² ~ 2.0mm ² × 2		
	1リモコン	2リモコン	ワイヤレスとの 2リモコン	1リモコン	2リモコン	ワイヤレスとの 2リモコン
リモコン配線とリモコン 渡り配線の総配線長 (L+L1+L2+...Ln)	200mまで	120mまで	200mまで	500mまで	300mまで	400mまで
リモコン渡り配線の総配線長 (L1+L2+...Ln)	200mまで			200mまで		



適用機種		図面番号		T29E1405-01			
RBC-AMS53		品名	東芝パッケージエアコン用別売部品		尺度	図法	三角法
			外形図				
			ワイヤードリモコン				
		東芝キヤリア株式会社					

T29E1405-4Y