

東芝パッケージエアコン

(空冷インバータヒートポンプ式天井カセット形4方向吹出しタイプ)

【グリーン購入法適合】

(50/60Hz)

冷房性能 (注1)	定格冷房標準能力		kW	12.5<3.1～14.0>		室	形名		ROA-RP1403HXZG				
	顕熱比		-	0.88			外装		シルキーシェード(マンセル1Y8.5/0.5)				
	定格冷房標準エネルギー消費効率		-	4.06 / 4.06			外形寸法	高さ	mm	1,550			
	中間冷房標準能力		kW	5.7				幅	mm	1,010			
	中間冷房中温能力		kW	5.9				奥行	mm	370			
暖房性能 (注1)	最小冷房中温能力		kW	3.8		総質量	質量	kg	104				
	定格暖房標準能力		kW	14.0<2.6～20.0>			形式		全密閉形				
	定格暖房標準エネルギー消費効率		-	4.50 / 4.50		圧縮機	圧縮機用電動機定格出力	kW	2.63				
	中間暖房標準能力		kW	6.3			極数		4				
	最小暖房標準能力		kW	3.5		空気熱交換器		フィンドチューブ					
通年エネルギー消費効率 (注5)	最大暖房低温能力		kW	15.8		外	冷媒制御	(冷)	電子制御弁				
					(暖)		電子制御弁						
	APF2015 (JIS B 8616:2015)		-	6.4 / 6.4			送風装置	送風機	プロペラファン				
	APF (JIS B 8616:2006)		-	6.0 / 6.0				標準風量	m³/min	116.0			
冷暖平均エネルギー消費効率		-	4.28 / 4.28		機	電動機	kW	0.100+0.100					
電気特性 (注1)	電源 (注2)	三相 200V 50/60 Hz		消費電力		高圧スイッチ	MPa	-	-				
		冷房	定格冷房標準			kW	3.08 / 3.08		低圧スイッチ	MPa	-	-	
			中間冷房標準			kW	0.919 / 0.919		保護装置	吐出温度センサー 過電流センサー 圧縮機サーモ			
			中間冷房中温			kW	0.798 / 0.798			ケースヒータ	W	-	
			最小冷房中温			kW	0.448 / 0.448			定格騒音(音響パワーレベル)	(冷)	dB	66
	暖房	定格暖房標準	kW	3.11 / 3.11		(注6)	(暖)	dB		68			
		中間暖房標準	kW	0.980 / 0.980		運転音(音圧レベル)	(冷)	dB	49				
		最小暖房標準	kW	0.543 / 0.543		(注7)	(暖)	dB	51				
		最大暖房低温	kW	5.25 / 5.25		IPコード	IPX4						
	運転電流	(冷) (暖) (最大)	A	9.56 / 9.56 9.65 / 9.65 23.4 / 23.4		法定冷凍トン		2.65					
力率	(冷) (暖)	%	93 / 93 93 / 93		設計圧力	高圧部	MPa	4.15					
始動電流	A	- / -			低圧部	MPa	2.21						
室内ユニット	形名		AIU-RP713H				冷媒・出荷時封入量	kg	R32・3.10				
	外装		シルバー(溶融亜鉛メッキ鋼板)				冷媒追加不要の最大実長	m	30				
	外形寸法	高さ	mm	256		冷媒追加量	g/m	主配管: 35 分岐配管: 35					
		幅	mm	840		冷媒配管	室外機・分岐管間	mm	ガス側: φ15.9 液側: φ9.5				
		奥行	mm	840									
	総質量	kg	21		分岐管・室内ユニット間		mm	ガス側: φ15.9 液側: φ9.5					
	空気熱交換器	フィンドチューブ					最大実長	m	50				
	防音・断熱材	発泡ポリスチレン、ターボファン				最大落差	m	室外機が上の場合: 30 室外機が下の場合: 30					
	送風装置	送風機	(注8)				分岐配管最大長さ	m	15				
		風量	m³/min	27.0 / 22.0 / 21.0 / 18.0 / 13.0		分岐配管長さの最大差	m	10					
二ツト	電動機	急/強+/強/弱+/弱	(注8)		電源設計	漏電遮断器	(注9)	30A、30mA 0.1sec以下					
		電機	kW	0.060		手元開閉器	開閉器容量	A	30				
	エアフィルタ		天井パネルに付属				ヒューズ	A	30				
	運転調整装置		(注4)	リモコンスイッチ				配線用遮断器	A	30			
	ドレン口径(呼び径)		25(塩ビ管)				電源配線	線径	電源線コード長(最大)				
	定格騒音(音響パワーレベル)	(注6)	dB(A)	56 / 50 / 49 / 46 / 43		単線1.6mm		- / -					
	急/強+/強/弱+/弱					単線2.0mm		- / -					
	運転音(音圧レベル)	(注7)	dB(A)	42 / 37 / 36 / 33 / 28		燃線3.5mm²		- / -					
	急/強+/強/弱+/弱					燃線5.5mm²		20 / 20					
	電熱装置	取付不可				燃線8.0mm²		30 / 30					
天井パネル	形名	RBC-U41PG(W)(C)(N)(K)				燃線14.0mm²	52 / 52						
天井パネル	外装	(W):グランホワイト(マンセル5PB9/1) (C):マースブラウン(マンセル8.6YR6.7/3.4) (N):アポログレー(マンセル4.5B6.5/0.5) (K)コスミックブラック(マンセルN1)				燃線22.0mm²	83 / 83						
	外形寸法	高さ	mm	30		燃線38.0mm²	- / -						
		幅	mm	950		連絡線	室外機・室内ユニット間	75 m以下	単線1.6mm×3本				
		奥行	mm	950			室内A・室内B間	(電源線): 単線1.6mm×2本 (信号線): 燃線0.5mm×2本					
総質量	kg	5.0		リモコンコード		(室内Aにのみ接続します) (500mまで)		VCTF0.5-2.0mm2 2芯 など					

(注1) 冷房・暖房性能および電気特性は、JIS B 8616:2015による温度条件、基準配管《配管相当長7.5m(P40~P63形は5m)、落差0m》のときの値です。

く)内は能力範囲を示します。

(注2) 電源電圧は、変動があった場合でも±10%を超えないようにしてください。

(注3) 同一室内ユニットを2台使用し、表示は室内ユニット1台あたりの値を示します。

(注4) 天井パネル・リモコンスイッチは別売部品です。

リモコンコード配線長は『リモコン外形図』を参照してください。

(注5) 経済産業省告示213号「エアコンディショナーの性能の向上に関する製造事業者等の判断基準等」

(通称:省エネ法基準値)における通年エネルギー消費効率は、「APF (JIS B 8616:2006)」が適用されます。

(注6) 定格騒音(音響パワーレベル)は、JIS B 8616:2015に基づいた値です。

(注7) 運転音(音圧レベル)は、JIS B 8616:2006に基づいた値です。

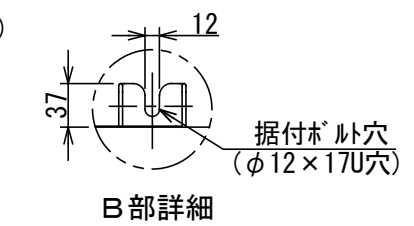
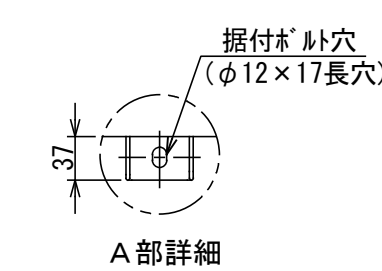
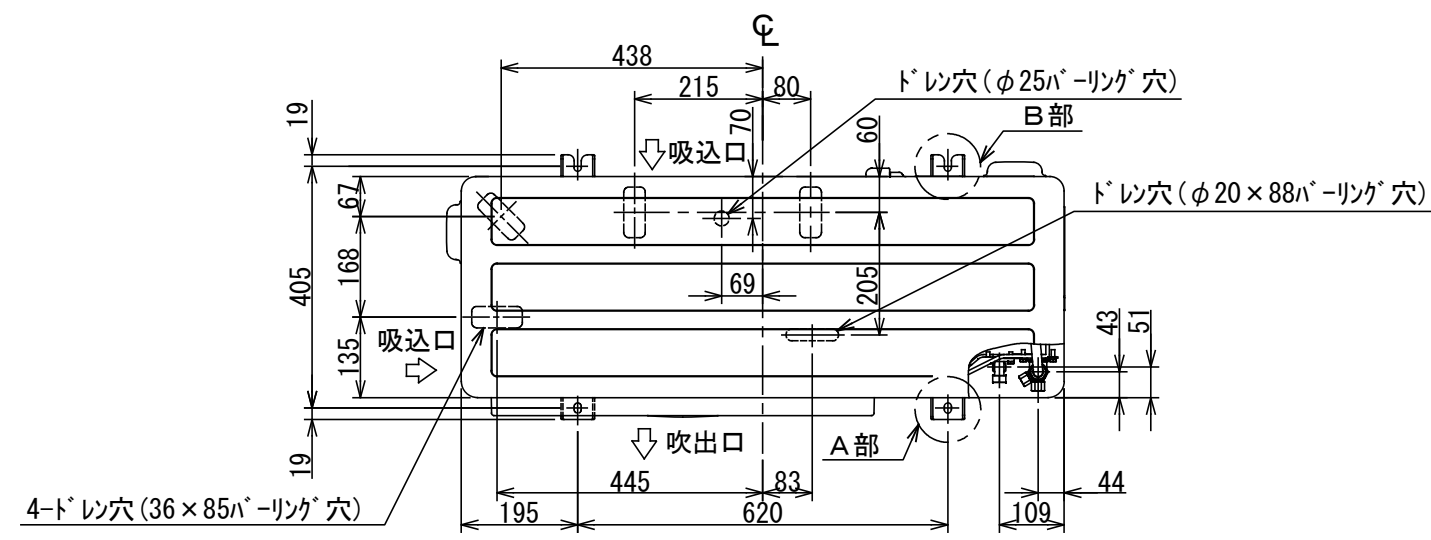
(注8) 定格風量は「急」です。

(注9) 漏電遮断器が地絡保護専用の場合には手元開閉器+ヒューズ、または配線用遮断器を設けてください。漏電遮断器は、高調波対応品を使用してください。

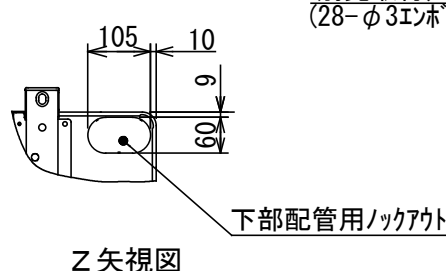
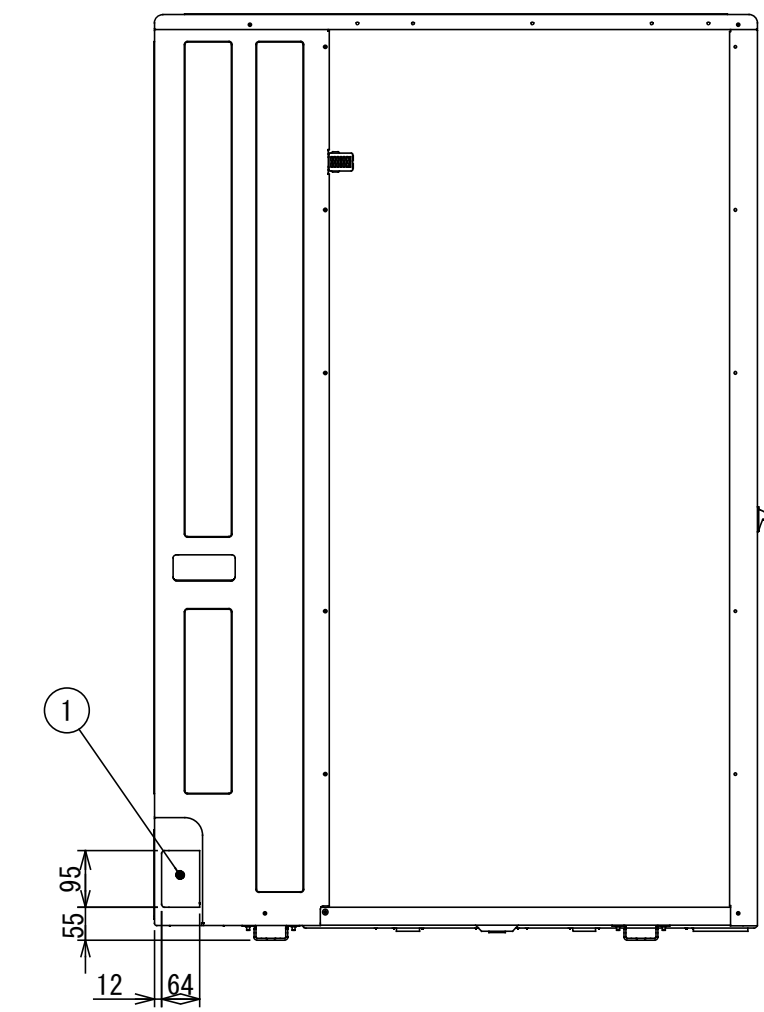
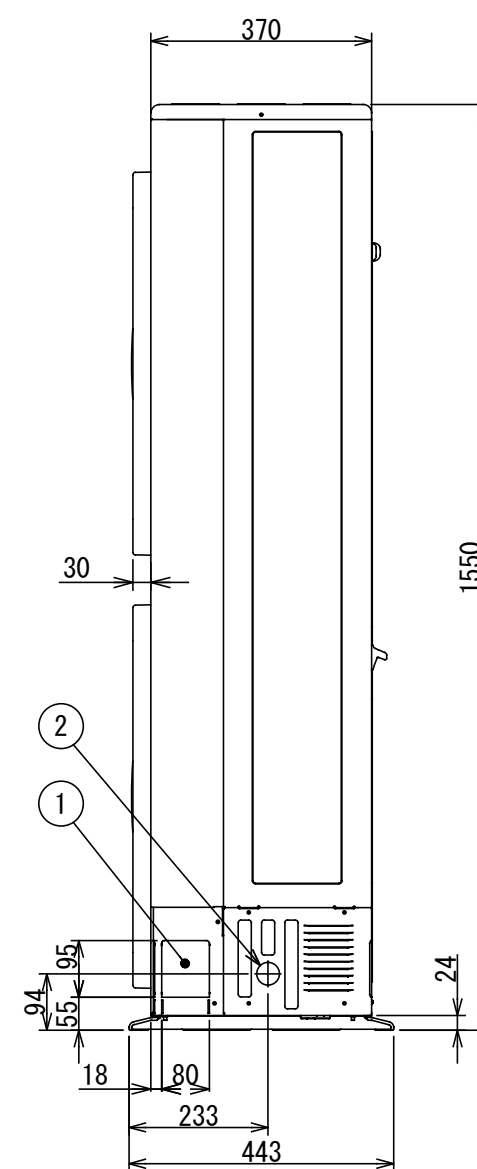
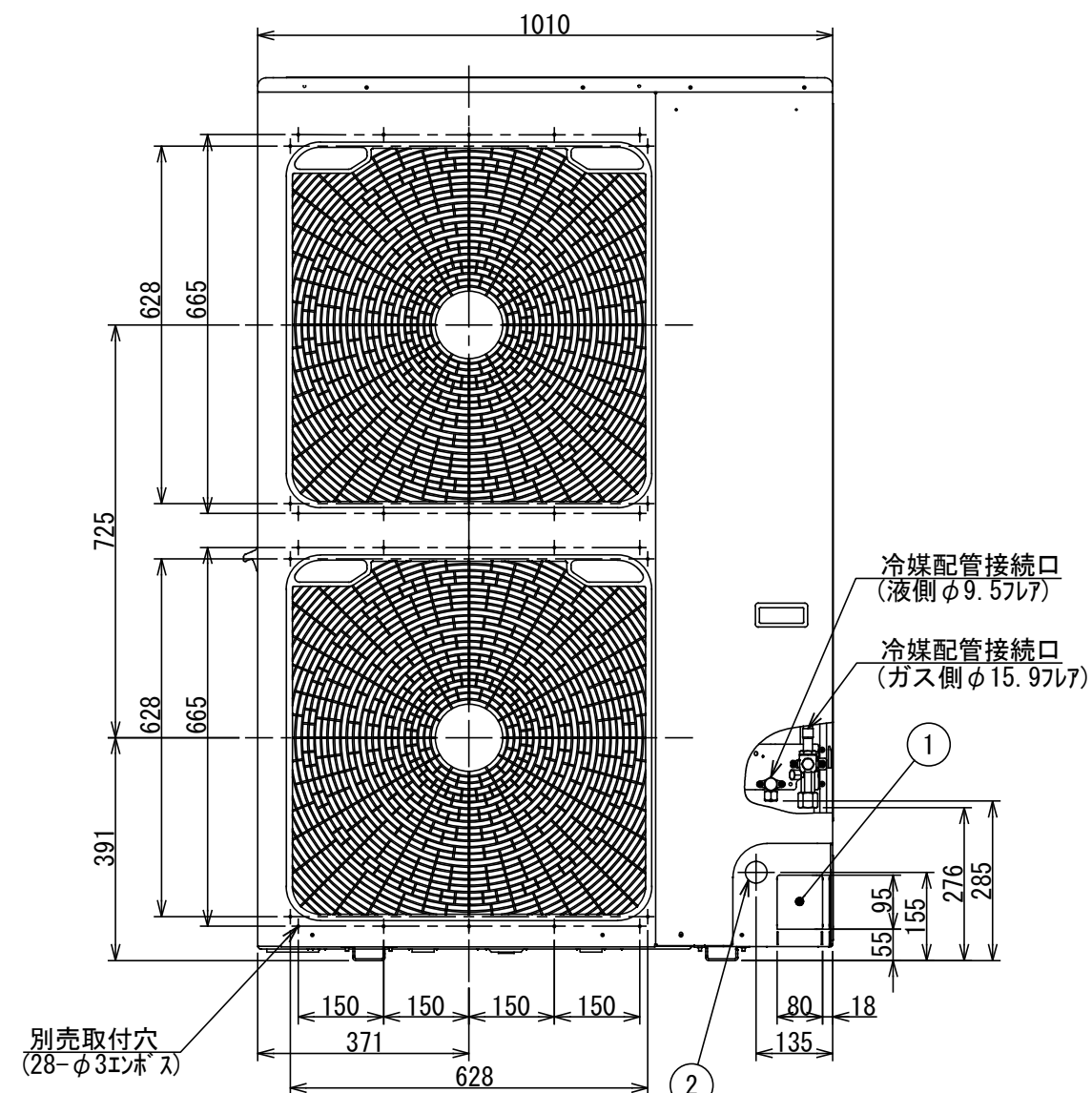
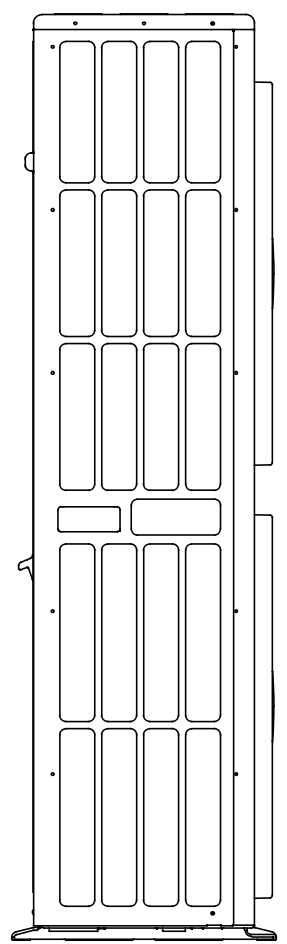


- 注) 1. ◎ は端子板を示します。
2. 破線、一点鎖線は現地配線を示します。
3. 室外機、室内ユニットの内部配線は、各々の機種の配線図を参照してください。
4. リモコン配線には極性がありませんので、室内ユニット端子板A, Bへの接続は逆になってもかまいません。

図 番	T25G1503	04	図 法
		214	
品 名	東芝パッケージエアコン外部結線図 (ワイヤードツインタイプ)	尺 度	単 位
形 名	東芝キャリア株式会社		

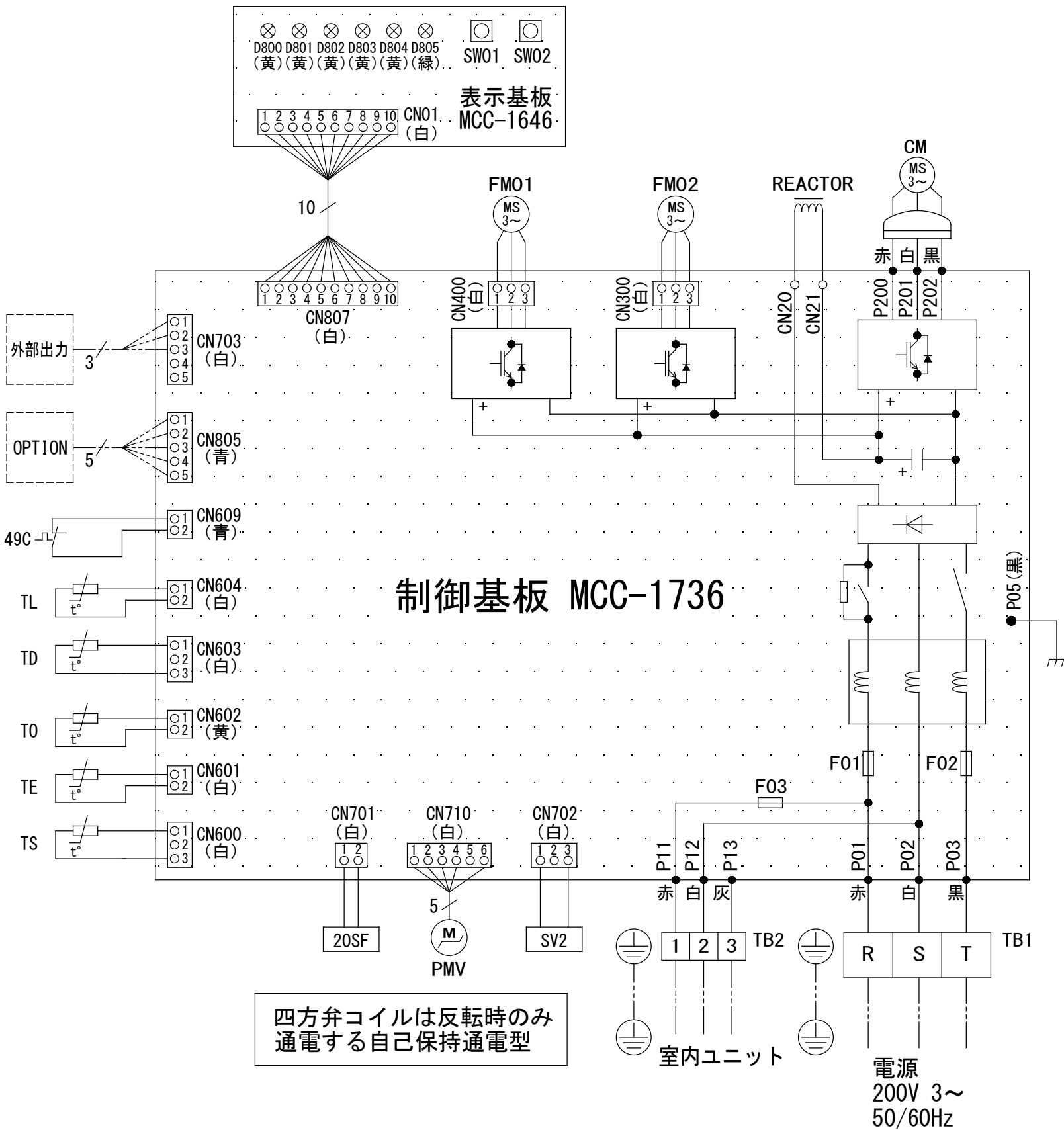


	名 称	記 事
①	冷媒配管取出口 室内外交続線取出口	—
②	電源取入穴	φ38ノックアウト穴



図番	T26C1928-ROA-RP1403HXZG	02	図法
品名	東芝パッケージエアコン 外形図	215	三角法
形名	ROA-RP1403HXZG	尺度	単位
			m m

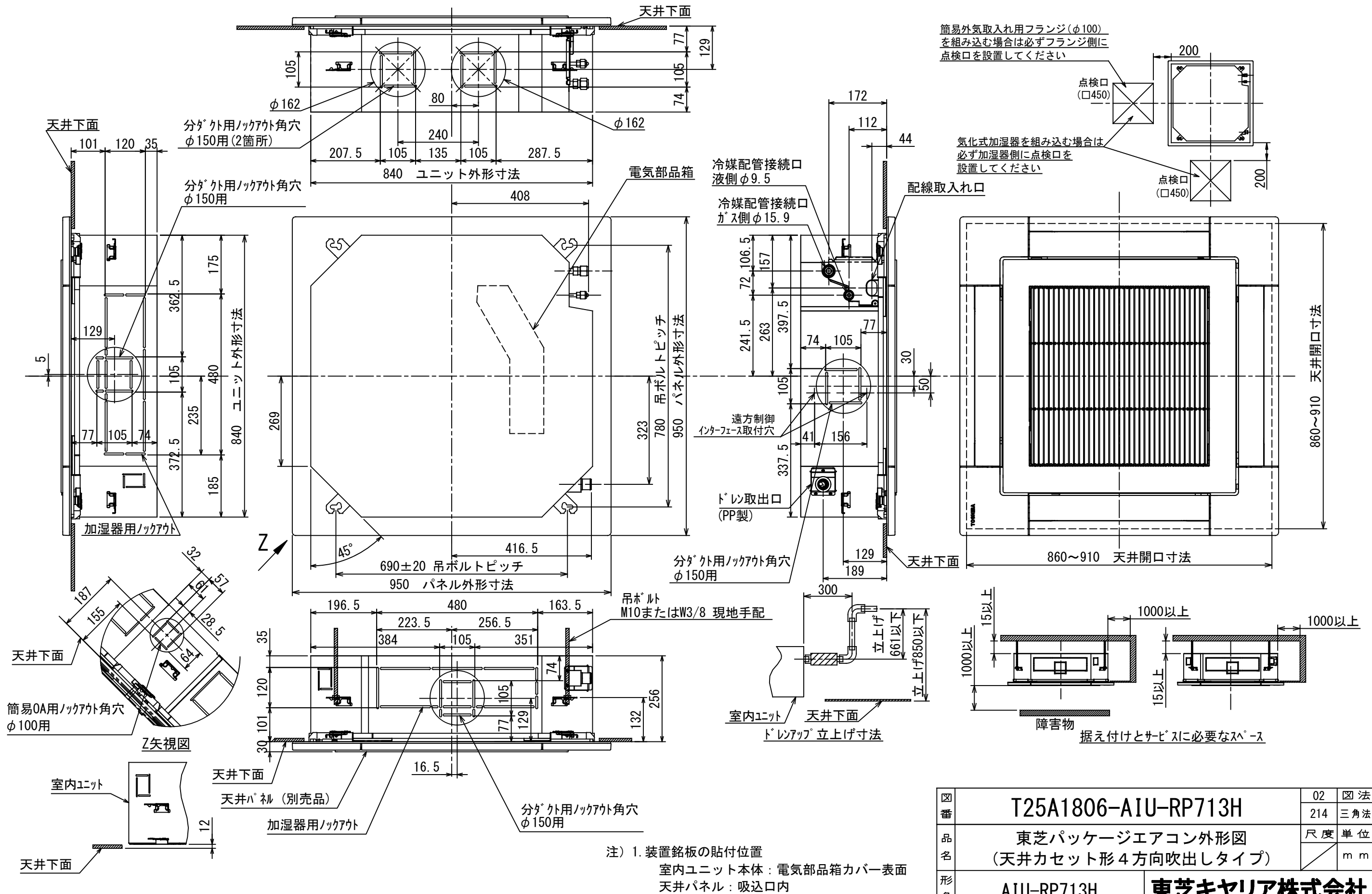
東芝キャリア株式会社



記号	品 名
20SF	四方弁コイル
49C	圧縮機バイメタルサーモ
CM	圧縮機
F01	FUSE (メイン電源用)
F02	30A/AC250V
F03	FUSE (室内-室外渡り保護用)
	T10A/AC250V
FM01	ファンモータ (上)
FM02	ファンモータ (下)
PMV	電子制御弁コイル
REACTOR	リアクタ
SV2	二方弁コイル
TB1	端子台 (電源)
TB2	端子台 (室内-室外接続用)
TD	配管温度センサ (吐出)
TE	熱交センサ 1
TL	熱交センサ 2
T0	外気温度センサ
TS	配管温度センサ (吸込)

1. 二点鎖線は現地配線、破線は別売付属品を示します。
2. □ は端子台、—○— は接続端子、□□ はプリント基板のコネクタを示します。
3. ⊕ は保護アースを示します。
4. □□□□ はプリント基板を示します。

図 番	T26D1938-ROA-RP1403HXZG	02	図 法
		215	
品 名	東芝パッケージエアコン 配 線 図	尺 度	単 位
形 名	ROA-RP1403HXZG	東芝キヤリア株式会社	



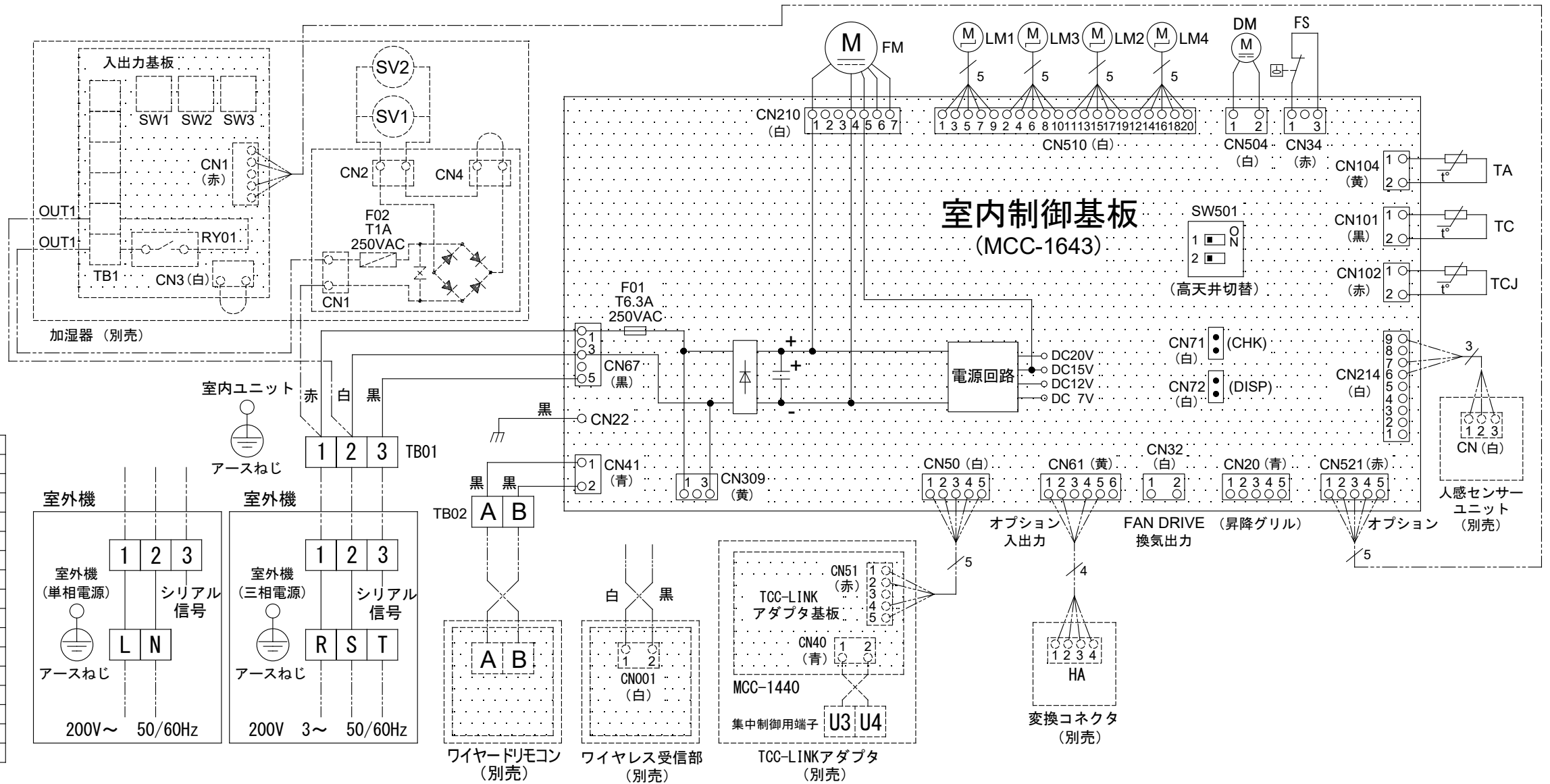
図番	T25A1806-AIU-RP713H	02	図法
品名	東芝パッケージエアコン外形図 (天井カセット形4方向吹出しタイプ)	214	三角法
形名	AIU-RP713H	尺 度	単 位
		m	m

東芝キャリア株式会社

-----	現地配線
⏏	保護アース
□	端子台
—○—	接続端子
○	コネクタ
□	プリント基板
-----	別売品

記号	品名
CN**	コネクタ
DM	ドレンポンプモータ
F01	ヒューズ
FM	送風用電動機
FS	フロートスイッチ
LM1,2,3,4	ルーバモータ
SW501	ディップスイッチ
TA	室温センサ
TB01,02	ターミナルブロック
TC,TCJ	熱交センサ
F02	ヒューズ
HA	JEMA標準HA端子-A
RY01	リレー
SV1,2	給水用電磁弁
SW1,2,3	切替スイッチ
TB1	ターミナルブロック

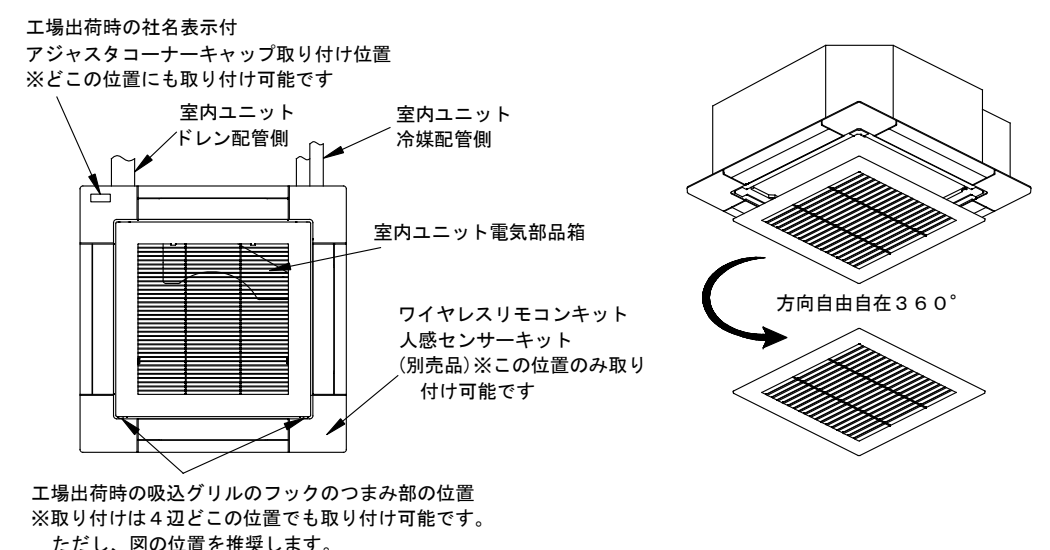
別
売
品



図番	T25B1806-AIU-RP713H	02	図法
品名	東芝パッケージエアコン配線図 (天井カセット形4方向吹出しタイプ)	214	尺度単位
形名	AIU-RP713H	東芝キャリア株式会社	



注) この天井パネルは、複数台設置時の吸込グリルの格子の方向合わせや、アジャスタコーナーキャップ部の社名表示の位置をお客様の要望により下図のように変更することができます。ただし、別売ワイヤレス受信キットとスマート人感センサーキットの取り付け位置はユニット本体のドレン配管部の対角コーナーのみとなっています。指定位置以外に取り付けた場合は、別売ワイヤレス受信キット、スマート人感センサーキットの故障の原因となります。



形名	RBC-U41PG (W)	RBC-U41PG (C)	RBC-U41PG (N)	RBC-U41PG (K)	RBC-UP41PG (W)
適用機種 (室内ユニット)	AIU-AP407H~AP1607H, AIU-RP801H~RP1601H AIU-RP403H~RP1603H, MMU-AP287H~AP1607H MMU-UP281H~UP1601H				
品名	標準パネル(カラーバリエーション)				オイルガードパネル
外装	色	グランホワイト	マーズブラウン	アポログレー	コスミックブラック
	マンセルNo.	5PB 9/1	8. 6YR6. 7/3. 4	4. 5B6. 5/0. 5	N1
	材質	PS樹脂			
製品質量		5kg			
付属フィルター集塵効率(質量法)		12%			
		50%			

(単位 : mm)

適 用 機 種		図 面 番 号		T24H1405-04			
RBC-U41PG (W)		品 名	東芝パッケージエアコン用別売部品		尺 度	図 法	三 角 法
RBC-U41PG (C)			外 形 図				
RBC-U41PG (N)			標準パネル, オイルガードパネル				
RBC-U41PG (K)							
RBC-UP41PG (W)							
東芝キャリア株式会社							

T24H1405-07

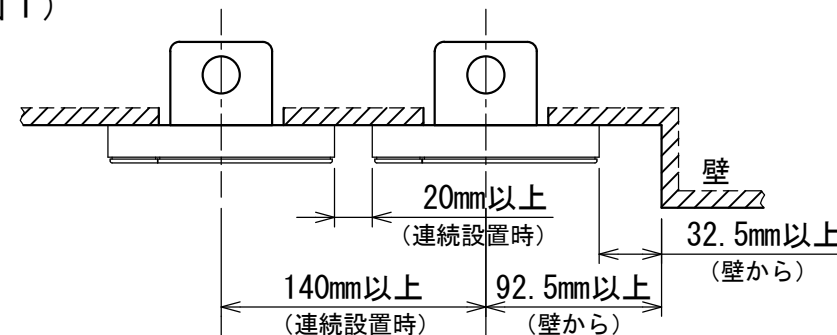


お願い)
配線を埋込まれる場合は、JIS-C8340
1個用スイッチボックス(カバーなし)
又は、2個用スイッチボックス(カバーなし)
を現地手配し、埋込んでください。

連続設置の場合の取付方法

リモコンを壁面に取付ける場合は、図1・図2・図3の
取付け方法を守ってください。

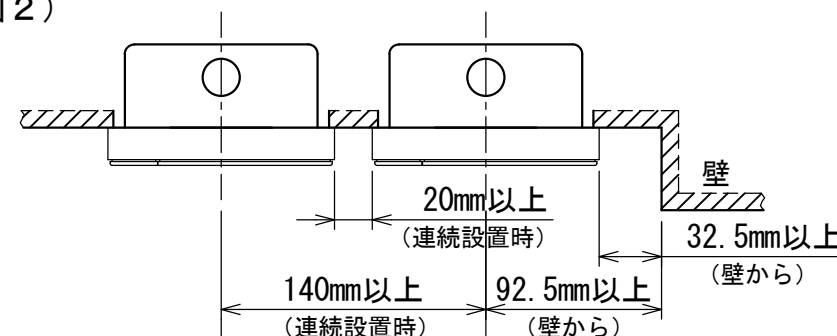
(図1)



リモコン線引出し口

JIS C8340
1個用スイッチボックス
(カバーなし)

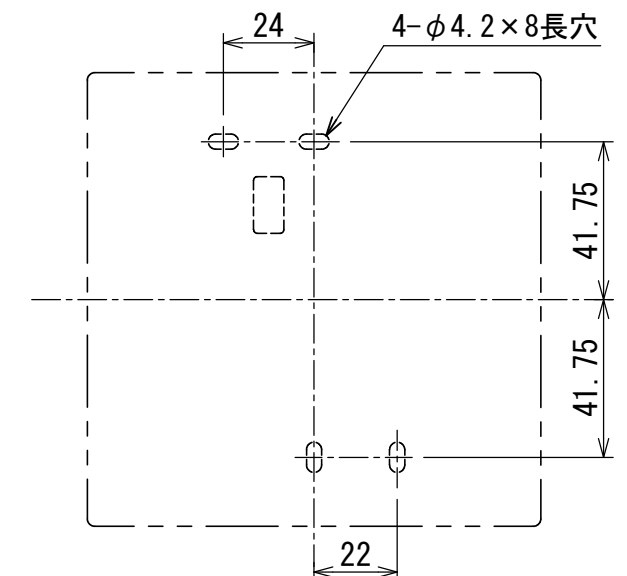
(図2)



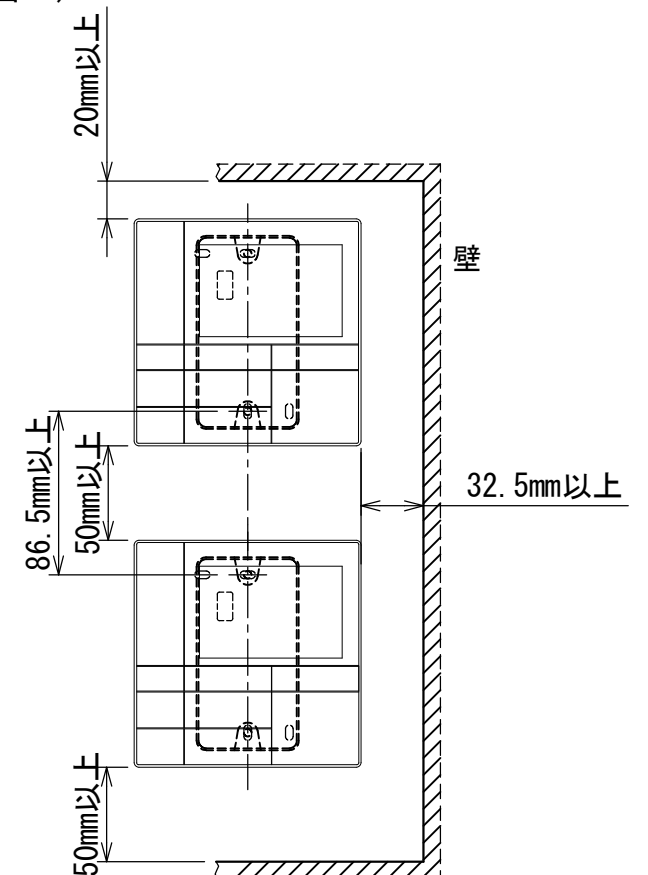
リモコン線引出し口

JIS C8340
2個用スイッチボックス
(カバーなし)

＜リモコン取付け寸法＞



(図3)



リモコン配線とリモコン渡り線

リモコン配線(通信線)とAC100V/200Vの配線を
直接接触させたり、同一電線管に収めること
はできません。ノイズ等により、制御系統に
異常が生じる恐れがあります。

※ご使用のリモコンによって異なります。

線種	VCTF: 0.3mm ² × 2			VCTF: 0.5mm ² ~ 2.0mm ² × 2		
	1リモコン	2リモコン	ワイヤレスとの 2リモコン	1リモコン	2リモコン	ワイヤレスとの 2リモコン
リモコン配線とリモコン 渡り配線の総配線長 (L+L1+L2+...Ln)	200mまで	120mまで	200mまで	500mまで	300mまで	400mまで
リモコン渡り配線の総配線長 (L1+L2+...Ln)	200mまで			200mまで		



適用機種		図面番号		T29E1405-01		
RBC-AMS53		品名	東芝パッケージエアコン用別売部品	尺度	図法	三角法
			外形図			
			ワイヤードリモコン			
		東芝キヤリア株式会社				

T29E1405-4Y



	A	B	C	D
液 側	34	14	φ 9.5	φ 9.5
ガス側	44	21	φ 15.9	φ 15.9

適用機種		図面番号		T25F0102-0			
RBC-TWP50		品名	東芝ツインシステム エアコン用分岐管		尺度	図法	三角法
東芝キヤリア株式会社							