

セット名称 RUXB14033X
仕様表 (室内ユニット) AIU-RP713H ×2

(室外機) ROA-RP1403HX
(分岐管) RBC-TWP50

天カセ
インバータ
ワイヤレスツイン

東芝パッケージエアコン
ワイヤレスリモコン

(空冷インバータヒートポンプ式天井カセット形4方向吹出しタイプ)

【グリーン購入法適合】
(50/60Hz)

冷房性能 (注1)	定格冷房標準能力	kW	12.5<3.1～14.0>	室	形 名	ROA-RP1403HX							
	顕 熱 比	-	0.88		外 装	シルキーシェード(マンセル1Y8.5/0.5)							
	定格冷房標準エネルギー消費効率	-	4.06 / 4.06		外形寸法	高 さ	mm	1,550					
	中間冷房標準能力	kW	5.7			幅	mm	1,010					
	中間冷房中温能力	kW	5.9			奥 行	mm	370					
	最小冷房中温能力	kW	3.8		総 質 量	kg	104						
	定格暖房標準能力	kW	14.0<2.6～20.0>		圧 縮 機	形 式	全密閉形						
	定格暖房標準エネルギー消費効率	-	4.50 / 4.50			圧縮機用電動機定格出力	kW	2.63					
	中間暖房標準能力	kW	6.3		極 数		4						
	最小暖房標準能力	kW	3.5		空 気 熱 交 換 器	フィンドチューブ							
暖房性能 (注1)	最大暖房低温能力	kW	15.8	外	冷 媒 制 御	(冷)	電子制御弁						
					(暖)	電子制御弁							
	通年エネルギー消費効率	(注5)			送風装置	送 風 機	プロペラファン						
APF2015 (JIS B 8616:2015)	-	6.4 / 6.4	標 準 風 量			m³/min	116.0						
APF (JIS B 8616:2006)	-	6.0	電 動 機			kW	0.100+0.100						
冷暖平均エネルギー消費効率	-	4.28 / 4.28	高 圧 ス イ ッ チ		MPa	-	-						
電気特性 (注1)	電 源	電 力	電 源		(注2)	三相 200V 50/60 Hz	機	低 圧 ス イ ッ チ	MPa	-	-		
			冷 房		定格冷房標準	kW		3.08 / 3.08	保 護 装 置	吐出温度センサー 過電流センサー 圧縮機サーモ			
					中間冷房標準	kW		0.919 / 0.919		ケースヒータ	W	-	
					中間冷房中温	kW		0.798 / 0.798			定格騒音(音響パワーレベル)	(冷)	dB
				最小冷房中温	kW	0.448 / 0.448		(注6)			(暖)	dB	68
			定格暖房標準	kW	3.11 / 3.11	運転音(音圧レベル)		(冷)	dB	49			
	中間暖房標準	kW	0.980 / 0.980	(注7)	(暖)	dB	51						
	最小暖房標準	kW	0.543 / 0.543	IPコード	IPX4								
	最大暖房低温	kW	5.25 / 5.25	法定冷凍トン	2.65								
	運 転 電 流	(冷)	9.56 / 9.56	力 率	設計圧力	高 圧 部	MPa	4.15					
(暖)	A	9.65 / 9.65	低 圧 部		MPa	2.21							
(最大)	%	23.4 / 23.4			冷媒・出荷時封入量	kg	R32・3.10						
始 動 電 流	(暖)	%	93 / 93	冷媒追加不要の最大実長	m	30							
	(暖)	%	93 / 93	冷媒追加量	g/m	主配管: 35 分岐配管: 35							
始 動 電 流	A	- / -	室	冷 媒 配 管	室外機・分岐管間	mm	ガス側: φ15.9 液側: φ9.5						
形 名	AIU-RP713H				分岐管・室内ユニット間	mm	ガス側: φ15.9 液側: φ9.5						
外 装	シルバー(溶融亜鉛メッキ鋼板)				最 大 実 長	m	50						
内 形 寸 法	高 さ	mm			256	最 大 落 差	m	室外機が上の場合: 30 室外機が下の場合: 30					
	幅	mm			840	分岐配管最大長さ	m	15					
	奥 行	mm			840	分岐配管長さの最大差	m	10					
総 質 量	kg	21		電 源	漏 電 遮 断 器	(注9)	30A、30mA 0.1sec以下						
空 気 熱 交 換 器	フィンドチューブ				手元開閉器	開 閉 器 容 量	A	30					
防 音 ・ 断 熱 材	発泡ポリスチレン、ターボファン				電 源 配 線	ヒ ュ ー ズ	A	30					
送風装置	送 風 機	(注8)				配 線 用 遮 断 器	A	30					
風 量	急/強+/強/弱+/弱	m³/min	27.0 / 22.0 / 21.0 / 18.0 / 13.0			電 源 配 線	線 径	電源線こう長(最大)					
電動機	kW	0.060	単線1.6mm				- / -						
エ ア フ ィ ル タ	天井パネルに付属		単線2.0mm	- / -									
運 転 調 整 装 置	(注4)	ワイヤレスリモコンスイッチ	燃線3.5mm ²	- / -									
ド レ ン ロ 径 (呼び径)	25(塩ビ管)		燃線5.5mm ²	20 / 20									
定格騒音(音響パワーレベル)	(注6)	dB(A)	56 / 50 / 49 / 46 / 43	燃線8.0mm ²	30 / 30								
運転音(音圧レベル)	(注7)	dB(A)	42 / 37 / 36 / 33 / 28	燃線14.0mm ²	52 / 52								
電 熱 装 置	取付不可		天 井 ユ ニ ッ ト	連 絡 線	燃線22.0mm ²	83 / 83							
形 名	RBC-U41PG(W)(C)(N)(K)				燃線38.0mm ²	- / -							
外 形 寸 法	高 さ	mm			30	室 外 機 ・ 室 内 ユ ニ ッ ト 間	75 m以下	単線1.6mm×3本					
	幅	mm			950		室 内 A ・ 室 内 B 間	(電源線): 単線1.6mm×2本 (信号線): 燃線0.5mm×2本					
	奥 行	mm			950								
総 質 量	kg	5.0											

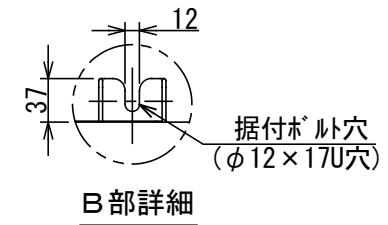
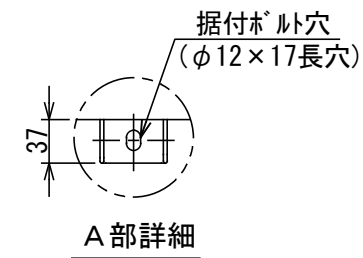
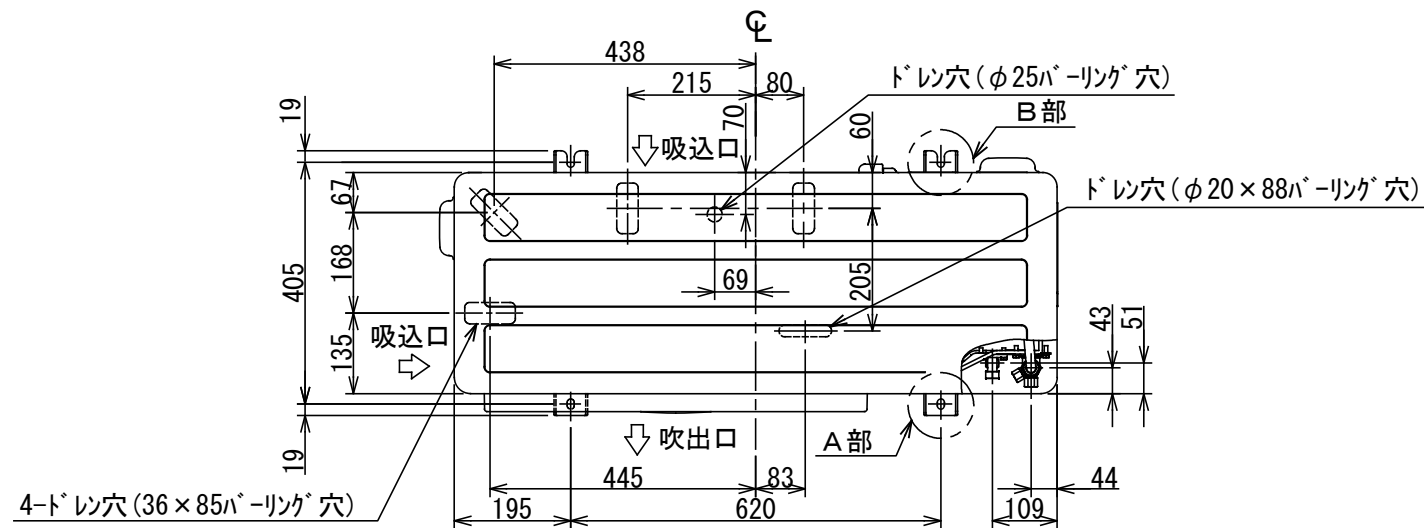
(注1) 冷房・暖房性能および電気特性は、JIS B 8616:2015による温度条件、基準配管《配管相当長7.5m(P40~P63形は5m)、落差0m》のときの値です。
く内は能力範囲を示します。
(注2) 電源電圧は、変動があった場合でも±10%を超えないようにしてください。
(注3) 同一室内ユニットを2台使用し、表示は室内ユニット1台あたりの値を示します。
(注4) 天井パネル・ワイヤレスリモコンスイッチは別売部品です。

(注5) 経済産業省告示213号「エアコンディショナーの性能の向上に関する製造事業者等の判断基準等」
(通称:省エネ法基準値)における通年エネルギー消費効率は、「APF (JIS B 8616:2006)」が適用されます。
(注6) 定格騒音(音響パワーレベル)は、JIS B 8616:2015に基づいた値です。
(注7) 運転音(音圧レベル)は、JIS B 8616:2006に基づいた値です。
(注8) 定格風量は「急」です。
(注9) 漏電遮断器が地絡保護専用の場合には手元開閉器+ヒューズ、または配線用遮断器を設けてください。漏電遮断器は、高調波対応品を使用してください。

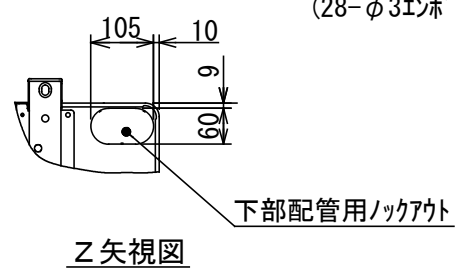
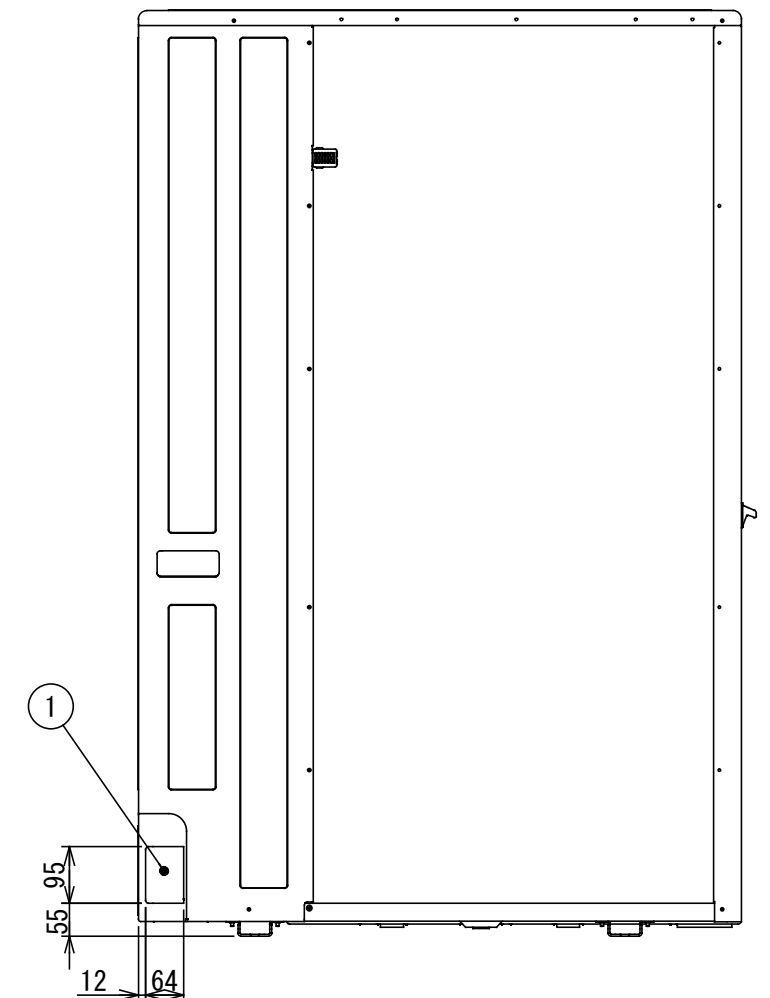
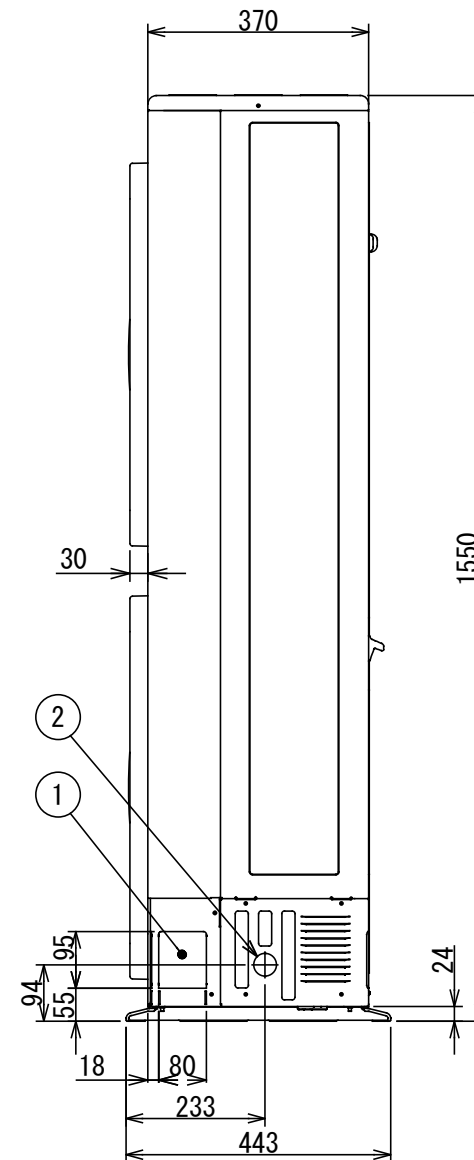
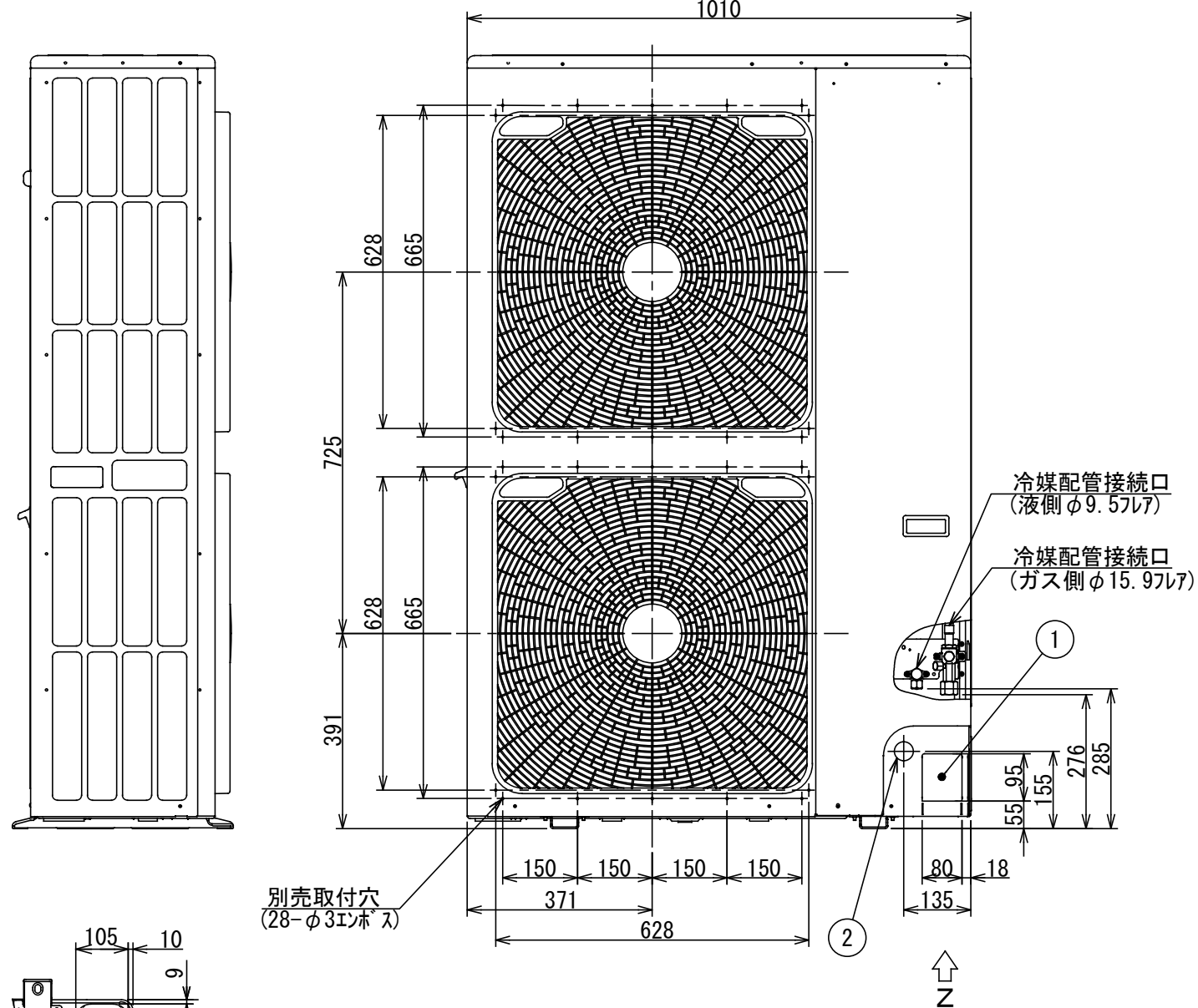


- 注) 1. ◎ は端子板を示します。
2. 破線、一点鎖線は現地配線を示します。
3. 室外機、室内ユニットの内部配線は、各々の機種
の配線図を参照してください。
4. リモコン配線には極性がないので、室内ユニット
端子板A, Bへの接続は逆になってもかまいません。

図 番	T25G1703	03	図 法
		214	
品 名	東芝パッケージエアコン外部結線図 (ワイヤレスツインタイプ)	尺 度	単 位
形 名	東芝キャリア株式会社		

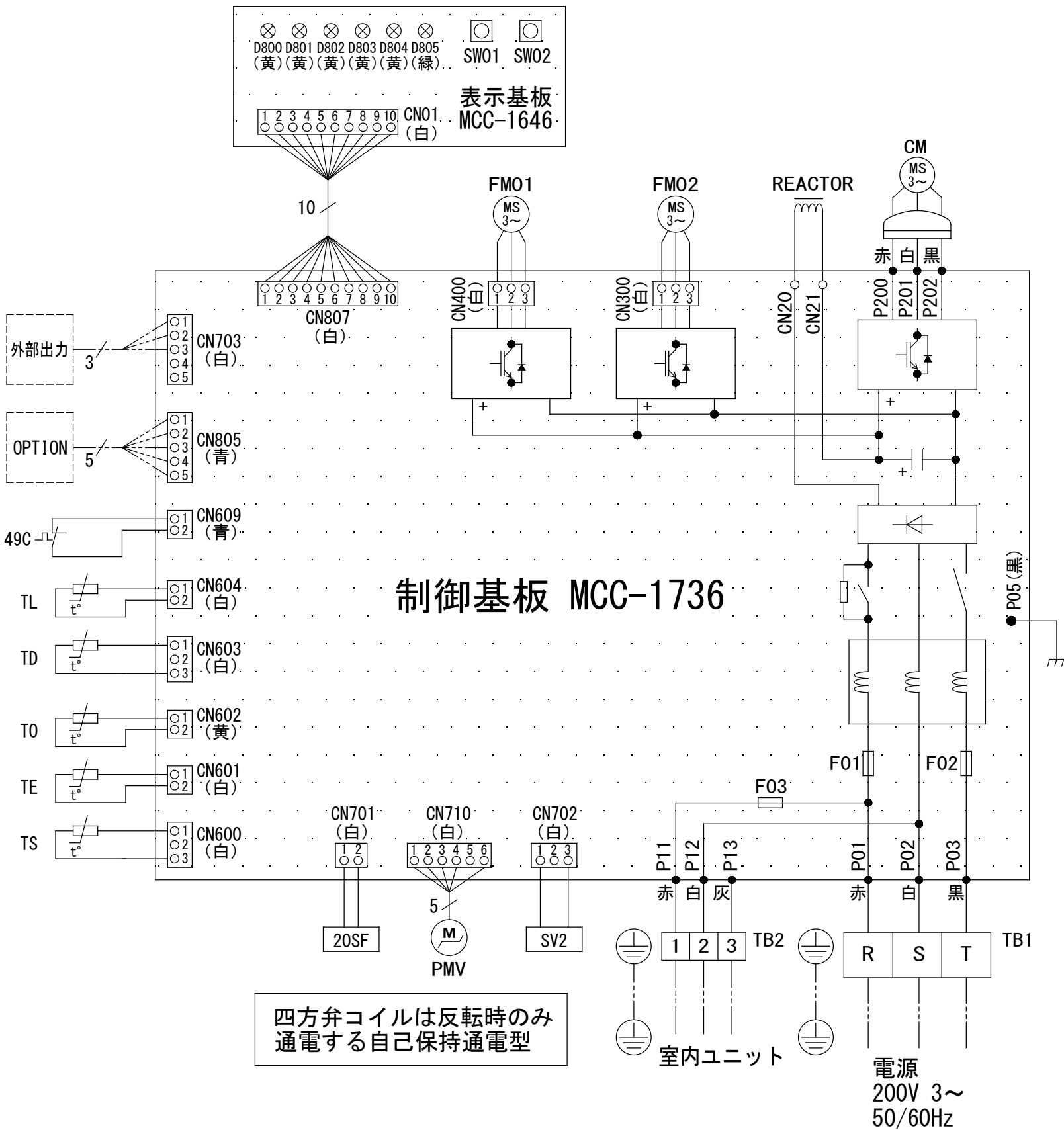


	名 称	記 事
①	冷媒配管取出口 室内外接続線取出口	—
②	電源取入穴	φ38ノックアウト穴



図番	T26C1928-R0A-RP1403HX	02	図法
品名	東芝パッケージエアコン 外形図	215	三角法
形名	R0A-RP1403HX	尺度	単位
			m m

東芝キャリア株式会社



記号	品 名
20SF	四方弁コイル
49C	圧縮機バイメタルサーモ
CM	圧縮機
F01	FUSE (メイン電源用)
F02	30A/AC250V
F03	FUSE (室内-室外渡り保護用)
	T10A/AC250V
FM01	ファンモータ (上)
FM02	ファンモータ (下)
PMV	電子制御弁コイル
REACTOR	リアクタ
SV2	二方弁コイル
TB1	端子台 (電源)
TB2	端子台 (室内-室外接続用)
TD	配管温度センサ (吐出)
TE	熱交センサ 1
TL	熱交センサ 2
T0	外気温度センサ
TS	配管温度センサ (吸込)

1. 二点鎖線は現地配線、破線は別売付属品を示します。
2. □□ は端子台、—○— は接続端子、□○□ はプリント基板のコネクタを示します。
3. ⊕ は保護アースを示します。
4. □□□□ はプリント基板を示します。

図 番	T26D1938-R0A-RP1403HX	02	図 法
		215	
品 名	東芝パッケージエアコン 配 線 図	尺 度	単 位
形 名	R0A-RP1403HX	東芝キヤリア株式会社	

-----	現地配線
⏏	保護アース
□	端子台
—○—	接続端子
○	コネクタ
□	プリント基板
-----	別売品

記 号	品 名
CN* *	コネクタ
DM	ドレンポンプモータ
F01	ヒューズ
FM	送風用電動機
FS	フロートスイッチ
LM1,2,3,4	ルーバモータ
SW501	ディップスイッチ
TA	室温センサ
TB01,02	ターミナルブロック
TC,TCJ	熱交センサ
F02	ヒューズ
HA	JEMA標準HA端子-A
RY01	リレー
SV1,2	給水用電磁弁
SW1,2,3	切替スイッチ
TB1	ターミナルブロック

別
売
品

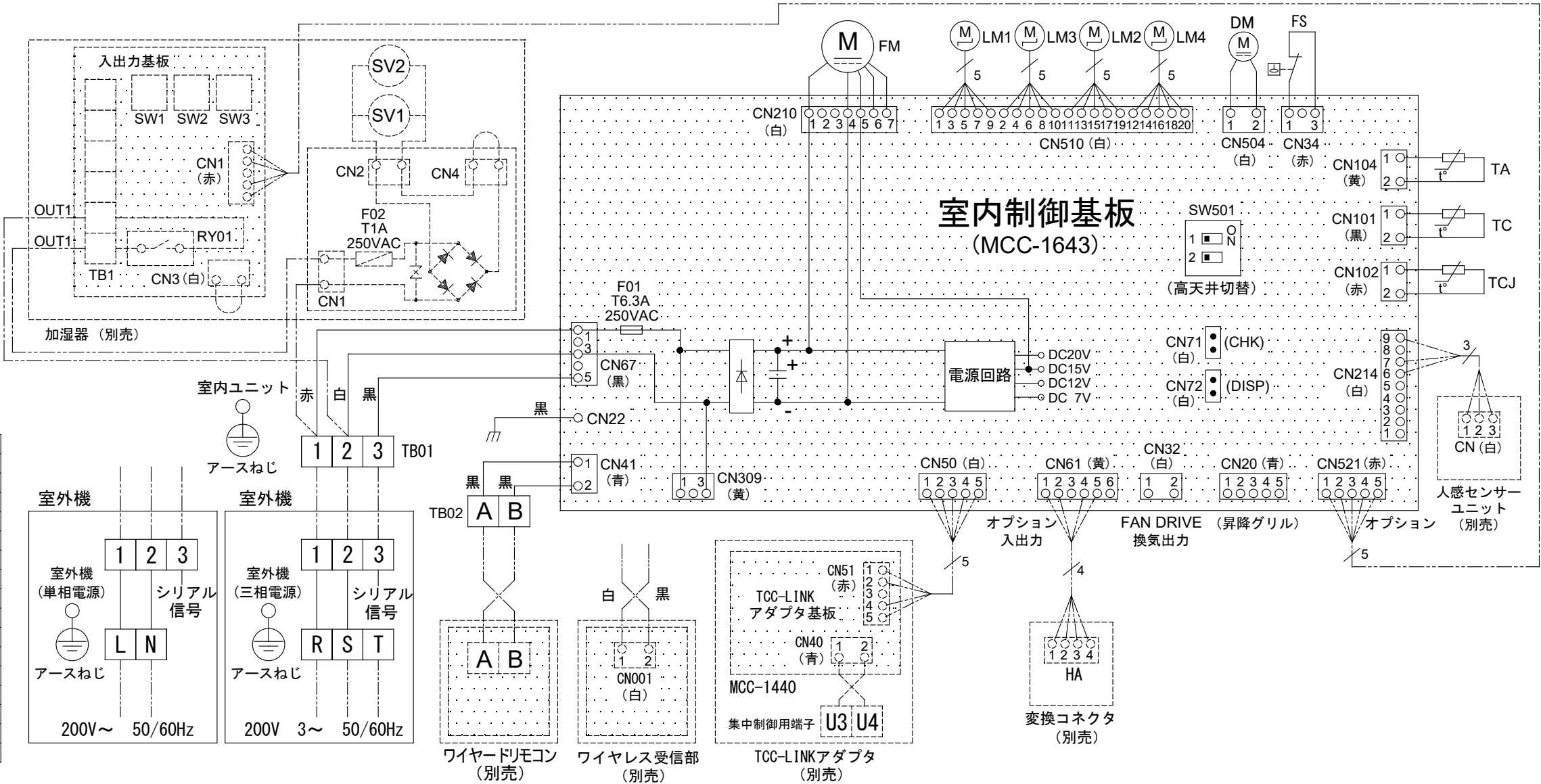


図 番	T25B1806-AIU-RP713H	02	図 法
		214	
品 名	東芝パッケージエアコン配線図 (天井カセット形4方向吹出しタイプ)	尺 度	単 位
形 名	AIU-RP713H	東芝キャリア株式会社	



注) この天井パネルは、複数台設置時の吸込グリルの格子の方向合わせや、アジャスタコーナーキャップ部の社名表示の位置をお客様の要望により下図のように変更することができます。ただし、別売ワイヤレス受信キットとスマート人感センサーキットの取り付け位置はユニット本体のドレン配管部の対角コーナーのみとなっています。指定位置以外に取り付けた場合は、別売ワイヤレス受信キット、スマート人感センサーキットの故障の原因となります。



形 名	RBC-U41PG (W)	RBC-U41PG (C)	RBC-U41PG (N)	RBC-U41PG (K)	RBC-UP41PG (W)
適用機種 (室内ユニット)	AIU-AP407H~AP1607H, AIU-RP801H~RP1601H AIU-RP403H~RP1603H, MMU-AP287H~AP1607H MMU-UP281H~UP1601H				
品 名	標準パネル(カラーバリエーション)				オイルガードパネル
外 装	色	グランホワイト	マーズブラウン	アポログレー	コスミックブラック
	マンセルNo.	5PB 9/1	8. 6YR6. 7/3. 4	4. 5B6. 5/0. 5	N1
	材 質	PS樹脂			
製品質量		5kg			
付属フィルター集塵効率 (質量法)		12%			
		50%			

(単位 : mm)

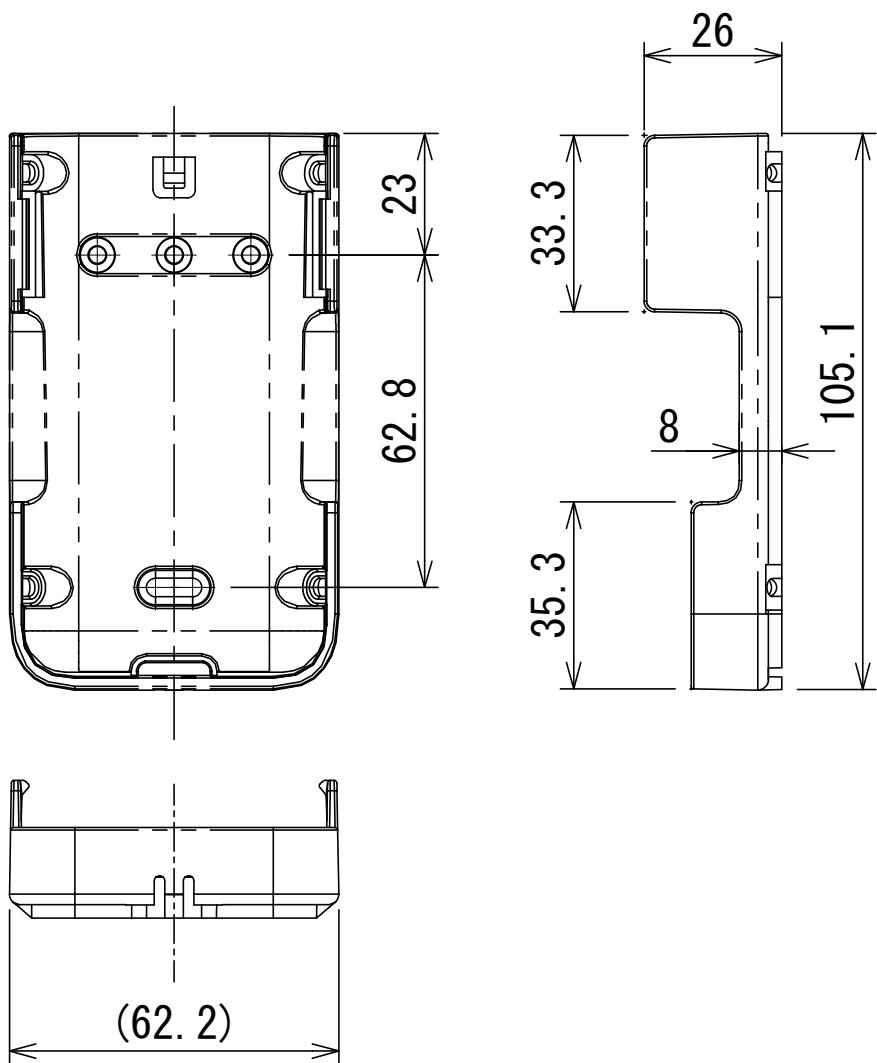
適 用 機 種		図 面 番 号		T24H1405-04			
RBC-U41PG (W)		品 名	東芝パッケージエアコン用別売部品		尺 度	図 法	三 角 法
RBC-U41PG (C)			外 形 図				
RBC-U41PG (N)			標準パネル, オイルガードパネル				
RBC-U41PG (K)							
RBC-UP41PG (W)							
東芝キャリア株式会社							

T24H1405-07

ワイヤレスリモコン寸法図



リモコンホルダー（付属）寸法図



リモコン単品形名	製品形名	本体色
WX-TA01GJ	RBC-ATX41	フルムーンホワイ

適 用 機 種		図 面 番 号		T29E1406-02			
RBC-ATX41		品 名	東芝パッケージエアコン用別売部品 外形図		尺 度	図 法	三 角 法
			ワイヤレスリモコンキット				
		東芝キャリア株式会社					



	A	B	C	D
液 側	3 4	1 4	φ 9. 5	φ 9. 5
ガス側	4 4	2 1	φ 15. 9	φ 15. 9

適用機種		図面番号		T25F0102-0			
RBC-TWP50		品名	東芝ツインシステム エアコン用分岐管		尺度	図法	三角法
		東芝キヤリア株式会社					