

東芝パッケージエアコン (空冷インバータヒートポンプ式床置形スタンドタイプ) 【グリーン購入法適合】 (50/60Hz)

冷房性能 (注1)	定格冷房標準能力	kW	7.1 < 1.9 ~ 8.0 >		室外機	形名	ROA-AP807HJZG								
	顕熱比	-	0.75			外装	シルキーシェード(マンセル1Y8.5/O.5)								
	定格冷房標準エネルギー消費効率	-	2.95 / 2.95			外形寸法	高さ	mm	714						
	中間冷房標準能力	kW	3.2				幅	mm	859						
	中間冷房中温能力	kW	3.4				総質量	奥行	mm	309					
	最小冷房中温能力	kW	1.9					質量	kg	49					
	定格暖房標準能力	kW	7.1 < 1.3 ~ 10.0 >			圧縮機	形式	全密閉形							
	定格暖房標準エネルギー消費効率	-	3.45 / 3.45				圧縮機用電動機定格出力	kW	1.50						
	中間暖房標準能力	kW	3.4				空気熱交換器	極数	6						
	最小暖房標準能力	kW	2.0					冷媒制御	(冷)	フィンドチューブ					
暖房性能 (注1)	最大暖房低温能力	kW	7.3			冷媒制御	(暖)	電子制御弁							
	通年エネルギー消費効率	(注3)					電子制御弁								
APF2015 (JIS B 8616: 2015)	-	5.0 / 5.0			送風装置	送風機	プロペラファン								
	APF (JIS B 8616: 2006)	-	4.8 / 4.8			標準風量	m³/min	55.0							
冷暖平均エネルギー消費効率	-	3.20 / 3.20			電動機	kW	0.071								
電気特性 (注1)	電源	(注2)	単相	200V / 50/60 Hz				高圧スイッチ	MPa	-	-				
				消費電力	冷房	定格冷房標準	kW		2.41 / 2.41		低圧スイッチ	MPa	-	-	
						中間冷房標準	kW		0.663 / 0.663			保護装置	吐出温度センサー 過電流センサー 圧縮機サーモ		
						中間冷房中温	kW		0.610 / 0.610				ケースヒータ	W	-
						最小冷房中温	kW		0.318 / 0.318					定格騒音(音響パワーレベル)	(冷)
	運転電流	(冷) (暖) (最大)	A	定格暖房標準	kW	2.06 / 2.06		(注4) (暖)	dB	68					
				中間暖房標準	kW	0.551 / 0.551			運転音(音圧レベル)	(冷)	dB	54			
				最小暖房標準	kW	0.385 / 0.385		(注5) (暖)		dB	53				
				最大暖房低温	kW	3.29 / 3.29			I Pコード		IPX4				
				力率	(冷) (暖)	%	94 / 94		法定冷凍トン		1.22				
始動電流	(暖)	%	94 / 94		設計圧力	高圧部	MPa	4.15							
			94 / 94			低圧部	MPa	2.21							
形名	AIF-RP803H			冷媒・出荷時封入量	kg	R410A・1.80									
外装	シルキーシェード(マンセル1Y8.5/O.5)			冷媒追加不要の最大実長	m	20									
外形寸法	高さ	mm	1,750		冷媒追加量	g/m	40								
室内ユニット	総質量	幅	mm	600		冷媒配管	室外機・室内ユニット間		mm	ガス側：φ15.9	液側：φ9.5				
		奥行	mm	210											
	質量	kg	45												
	空気熱交換器	フィンドチューブ			最大実長		m	30							
	防音・断熱材	難燃性ポリエチレンフォーム・ポリフネン			最大落差		m	室外機が上の場合 : 30 室外機が下の場合 : 30							
	送風装置	送風機	シロッコファン												
		風量	(注6)	m³/min		15.5 / 13.8 / 12.8 / 11.6 / 10.6									
	電動機	kW	0.062												
	エアフィルタ	室内ユニットに付属			電源	漏電遮断器	(注7)	30A、30mA 0.1sec以下							
	運転調整装置	室内ユニットに内蔵				手元開閉器	開閉器容量	A	30						
ドレン口径(呼び径)	20(塩ビ管)			ヒューズ		A	30								
定格騒音(音響パワーレベル)	(注4)	急/強+/強/弱+/弱	dB(A)	配線用遮断器		A	30								
運転音(音圧レベル)	(注5)	急/強+/強/弱+/弱	dB(A)												
電熱装置	取付不可			電源配線			線径	電源線こう長(最大)							
					単線1.6mm	- / -									
					単線2.0mm	- / -									
					燃線3.5mm²	14 / 14									
					燃線5.5mm²	23 / 23									
				燃線8.0mm²	- / -										
				燃線14.0mm²	- / -										
				燃線22.0mm²	- / -										
				燃線38.0mm²	- / -										
				接続線	室外機・室内ユニット間	70 m以下	単線1.6mm×3本								

(注1) 冷房・暖房性能および電気特性は、JIS B 8616：2015による温度条件、基準配管《配管相当長7.5m(P40～P63形は5m)、落差0m》のときの値です。  
〈 〉内は能力範囲を示します。

(注2) 電源電圧は、変動があった場合でも±10%を超えないようにしてください。

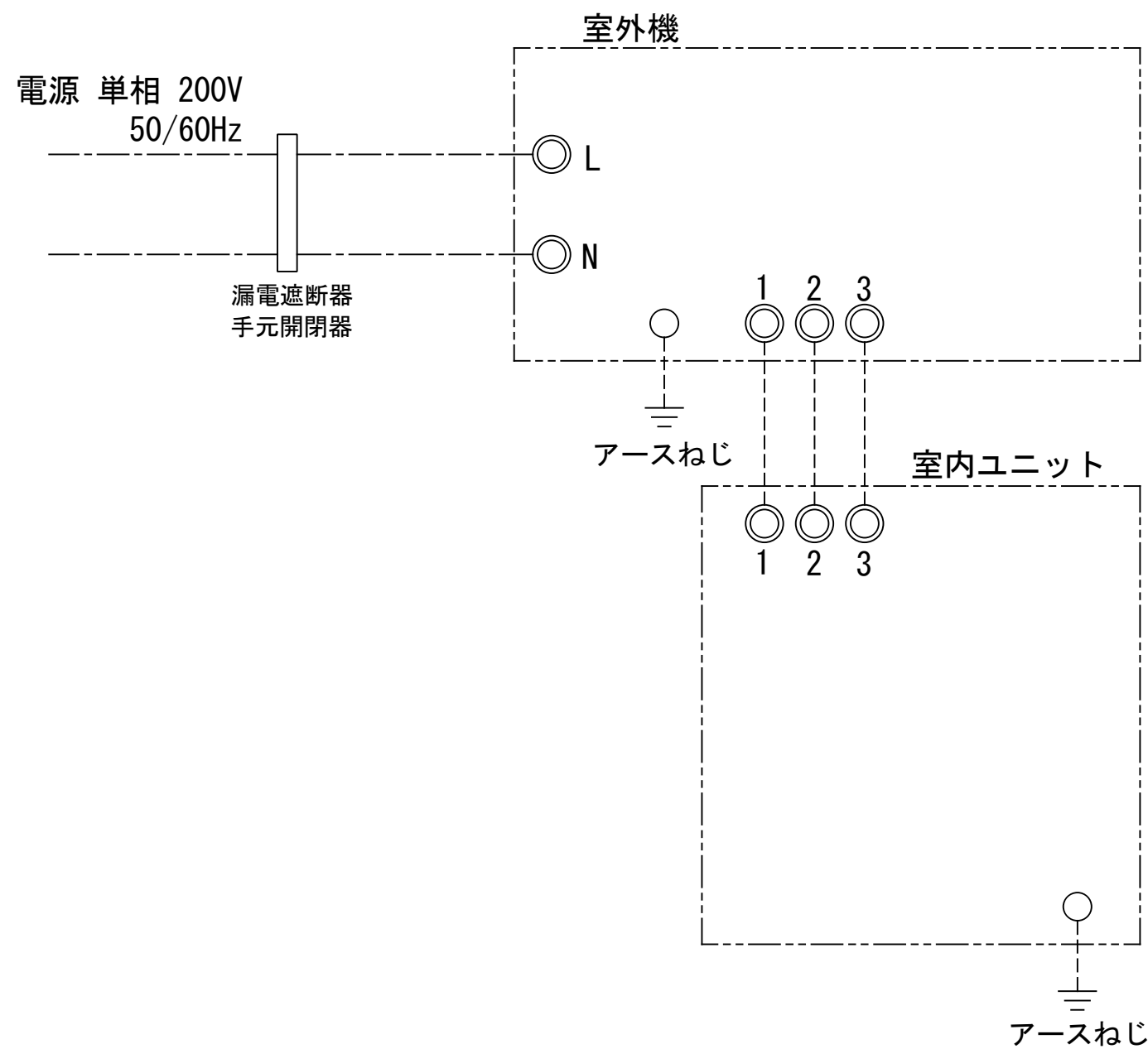
(注3) 経済産業省告示213号「エアコンディショナーの性能の向上に関する製造事業者等の判断基準等」  
(通称：省エネ法基準値)における通年エネルギー消費効率は、「APF (JIS B 8616：2006)」が適用されます。

(注4) 定格騒音(音響パワーレベル)は、JIS B 8616：2015に基づいた値です。

(注5) 運転音(音圧レベル)は、JIS B 8616：2006に基づいた値です。

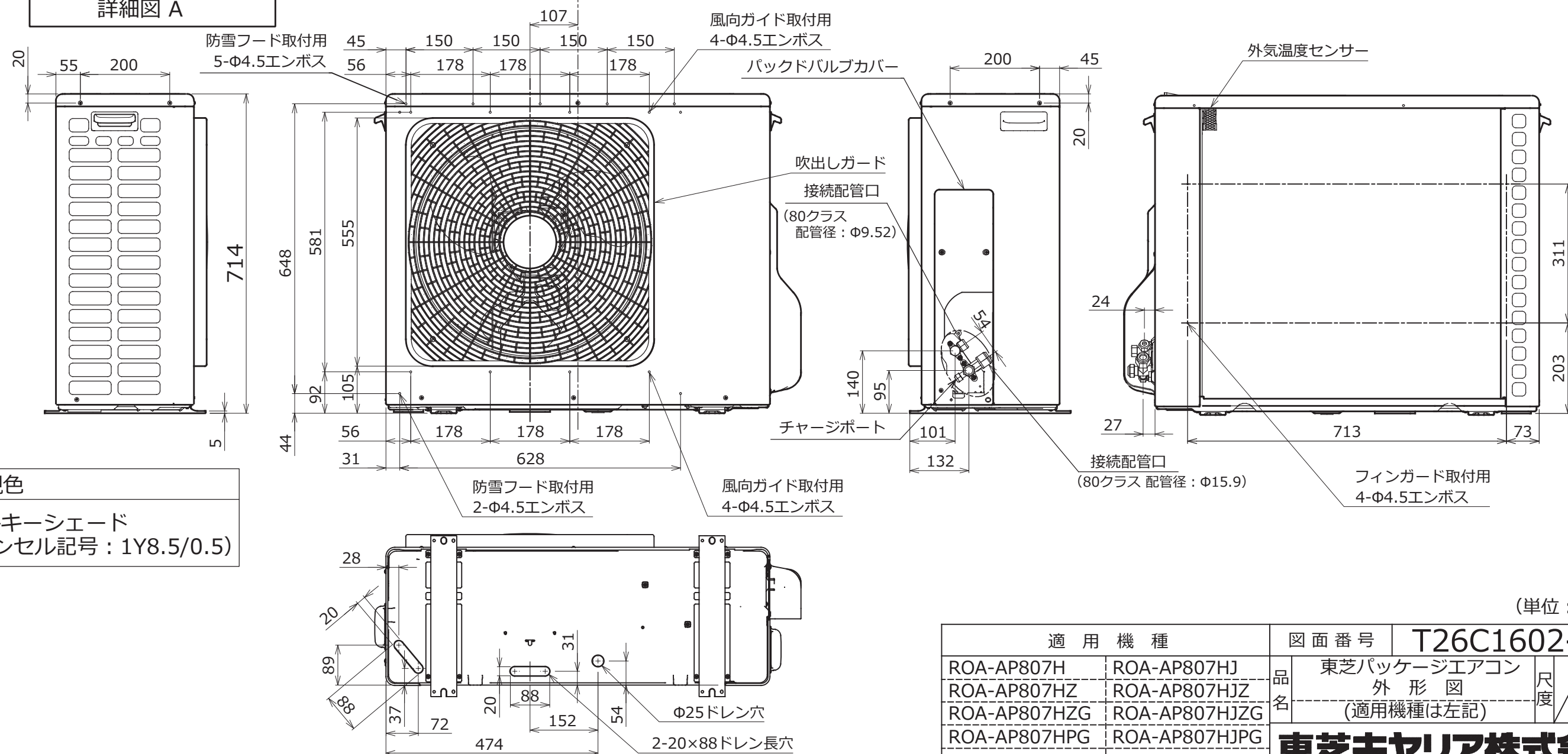
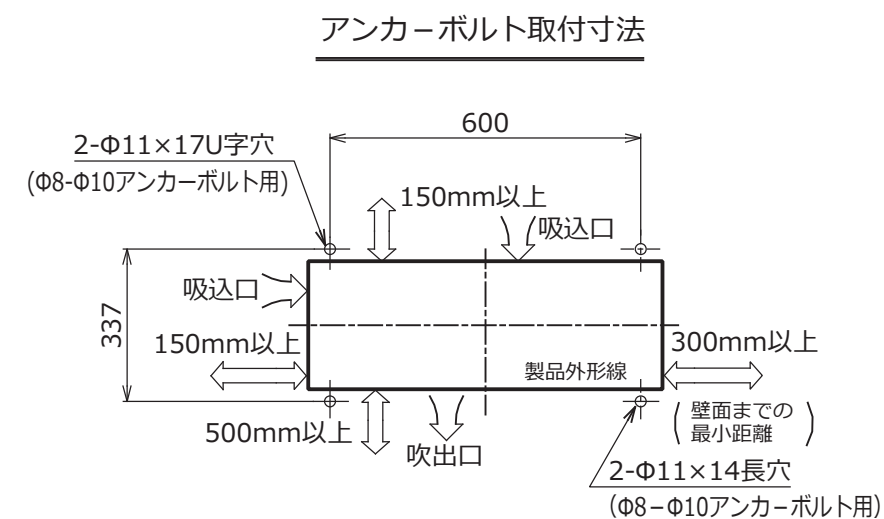
(注6) 定格風量は「急」です。

(注7) 漏電遮断器が地絡保護専用の場合には手元開閉器+ヒューズ、または配線用遮断器を設けてください。漏電遮断器は、高調波対応品を使用してください。



- 注) 1. ◎ は端子板を示します。  
2. 破線、一点鎖線は現地配線を示します。  
3. 室外機、室内ユニットの内部配線は、各々の機種  
の配線図を参照してください。

図 番	T25G1901	02	図 法
		214	
品 名	東芝パッケージエアコン外部結線図 (シングルタイプ)	尺 度	単 位
形 名	東芝キャリア株式会社		

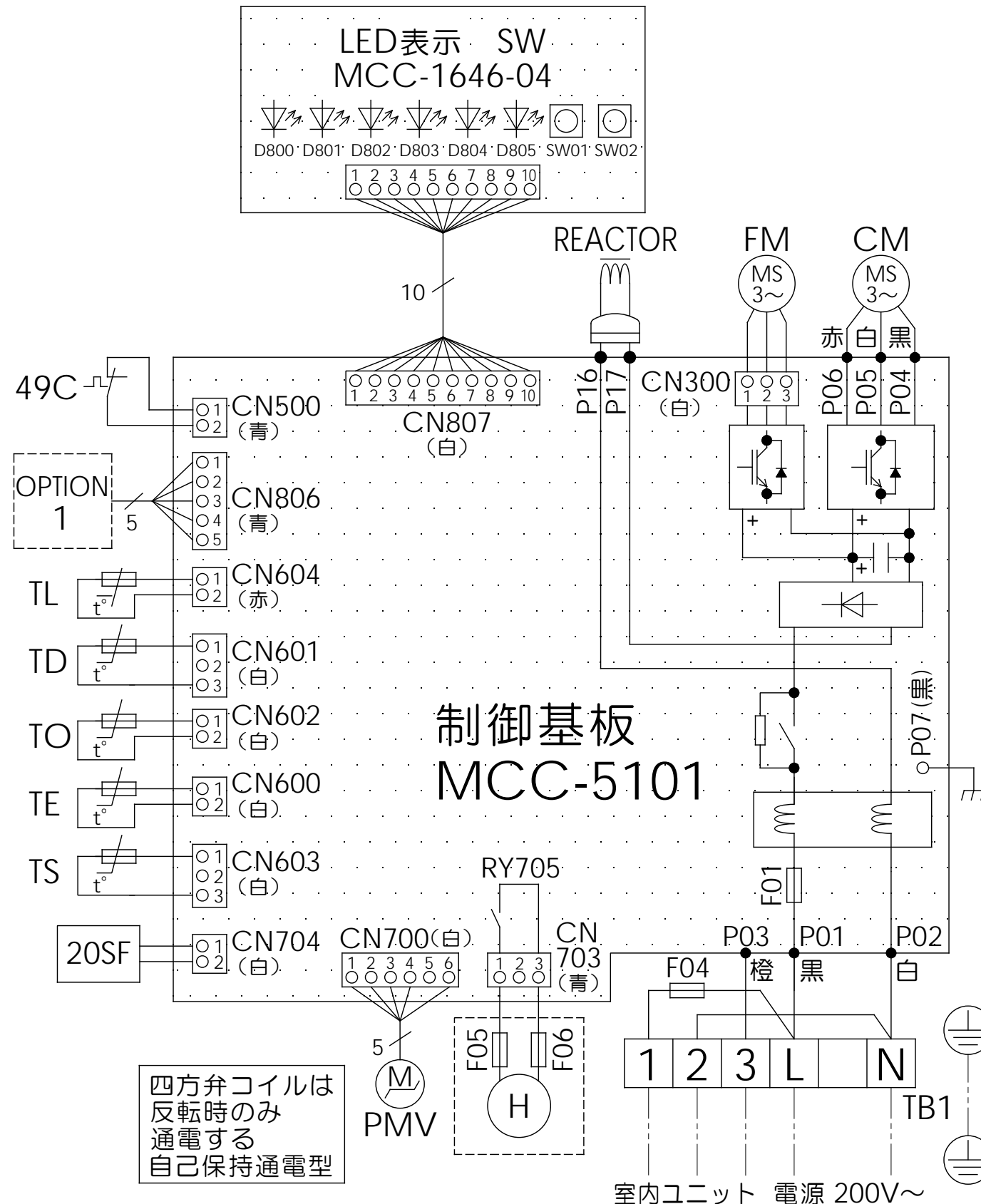


外観色  
シルキーシェード  
(マンセル記号：1Y8.5/0.5)

(単位：mm)

適用機種		図面番号	T26C1602-03		
ROA-AP807H	ROA-AP807HJ	品名	東芝パッケージエアコン 外形図 (適用機種は左記)	尺度	図法 三角法
ROA-AP807HZ	ROA-AP807HJZ				
ROA-AP807HZG	ROA-AP807HJZG				
ROA-AP807HPG	ROA-AP807HJPG				
		東芝キヤリア株式会社			

T26C1602-8Z



記号	品 名
49C	圧縮機 バイメタルサーモ
20SF	四方弁コイル
CM	圧縮機
FM	ファンモータ
F01	FUSE (メイン電源用) T25A AC250V～
F04	FUSE (室内-室外 渡り保護用) T10A AC250V～
F05 F06	FUSE (別売底板 凍結防止ヒータ用) T3.15A AC250V～
REACTOR	リアクタ
OPTION1	外部入力
PMV	電子制御弁コイル
TD	配管温度センサ (吐出)
TE	熱交センサ1
TL	熱交センサ2
TO	外気温度センサ
TS	配管温度センサ (吸込)
TB1	端子台
SW	LED表示

1. 二点鎖線は現地配線、破線は別売付属品を示します。
2. □□ は端子台、—○— は接続端子、□□ はプリント基板のコネクタを示します。
3. ⊕ は保護アースを示します。
4. …… はプリント基板を示します。

適 用 機 種		図 面 番 号		T 2 6 D 1 6 0 2 - 0 2		
ROA-AP637HJ	ROA-AP807HJ	品 名	東芝パッケージエアコン 配線図 (適用機種は左記)	尺度	図法	三角法
ROA-AP637HJZ	ROA-AP807HJZ					
ROA-AP637HJZG	ROA-AP807HJZG					
ROA-AP637HJPG	ROA-AP807HJPG					
東芝キャリア株式会社						

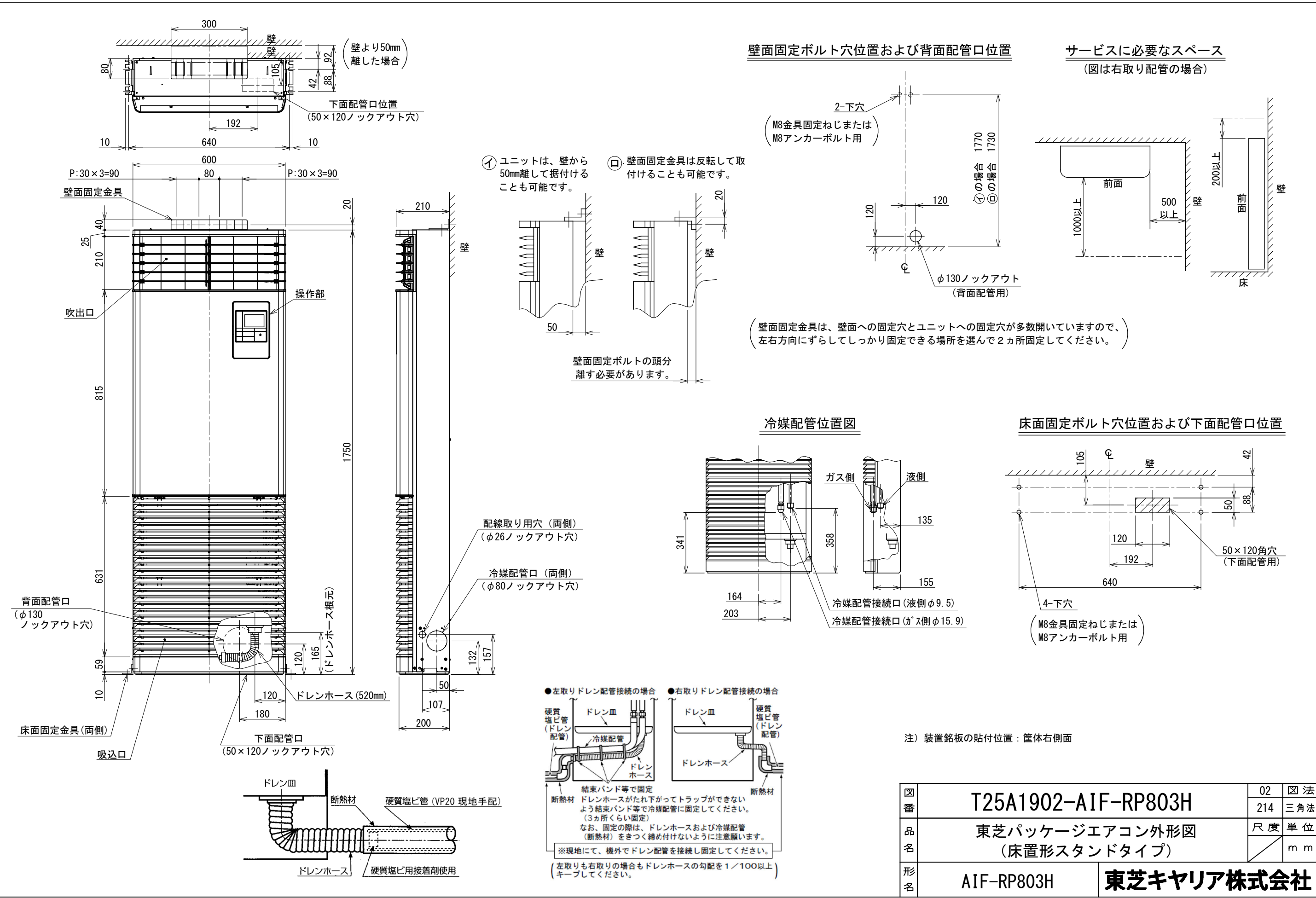
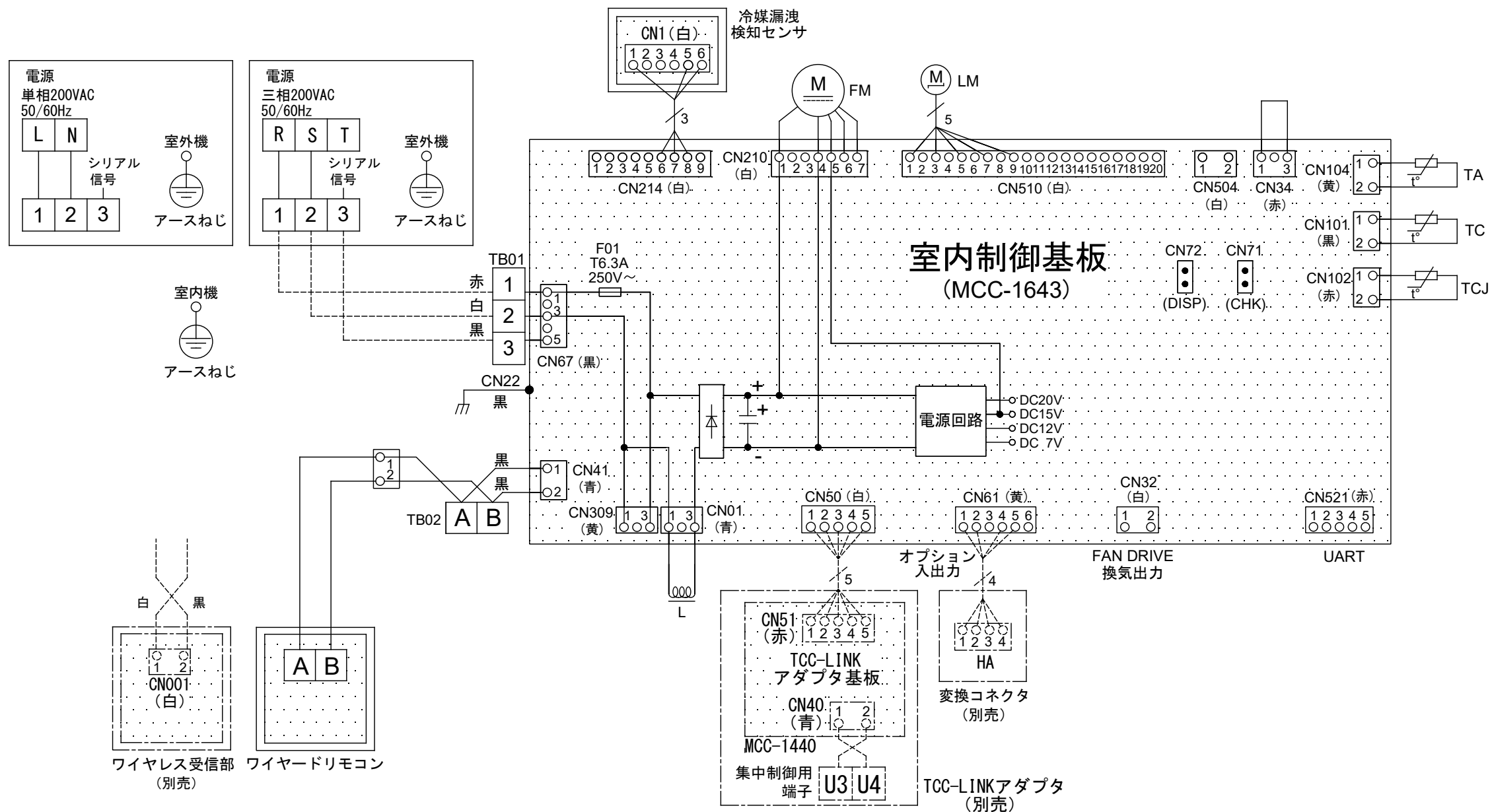


図 番	T25A1902-AIF-RP803H	02	図 法
		214	三角法
品 名	東芝パッケージエアコン外形図 (床置形スタンドタイプ)	尺 度	単 位
			m m
形 名	AIF-RP803H	東芝キャリア株式会社	



記 号	品 名
CN * *	コネクタ
F01	ヒューズ
FM	送風用電動機
L	リアクタ
LM	ルーバーマータ
TA	室温センサ
TB01, 02	ターミナルブロック
TC, TCJ	熱交センサ
別売品	HA
	JEMA標準HA端子-A

-----	現地配線
⏏	保護アース
□	端子台
—○—	接続端子
○ ○	コネクタ
□ □ □ □	プリント基板
-----	別売品

図番	T25B1901-AIF-RP803H	02	図 法
		214	
品名	東芝パッケージエアコン配線図 (床置形スタンドタイプ)	尺 度	単 位
形名	AIF-RP803H	東芝キヤリア株式会社	