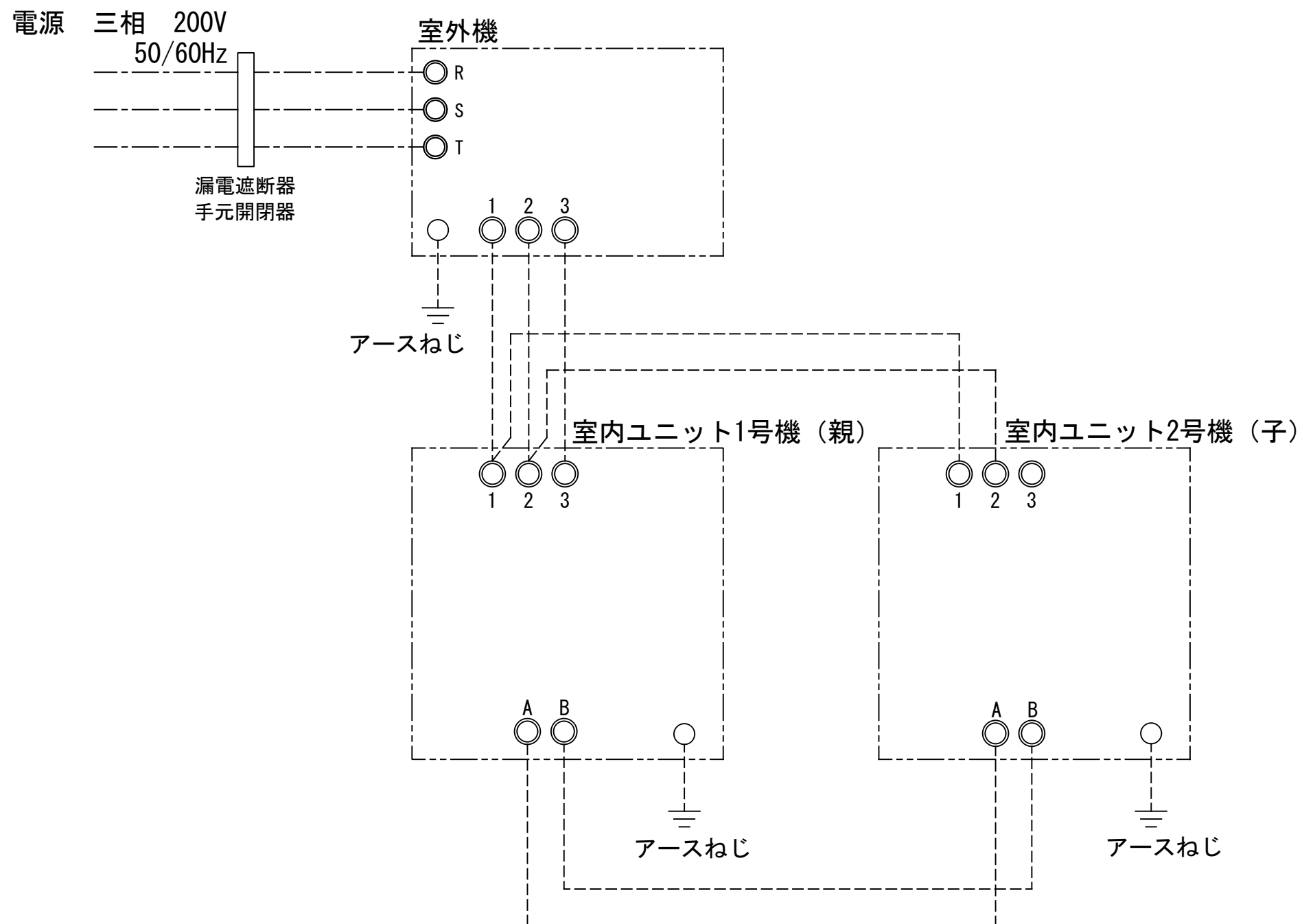


東芝パッケージエアコン

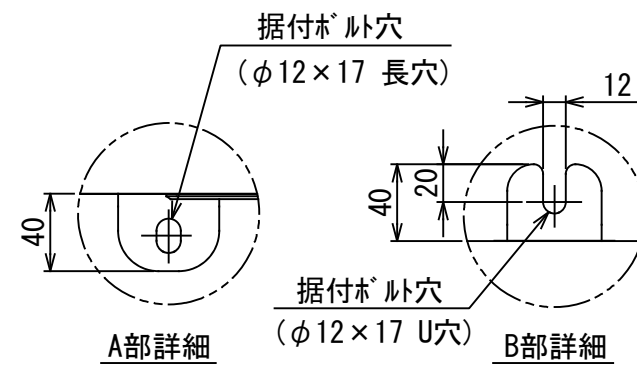
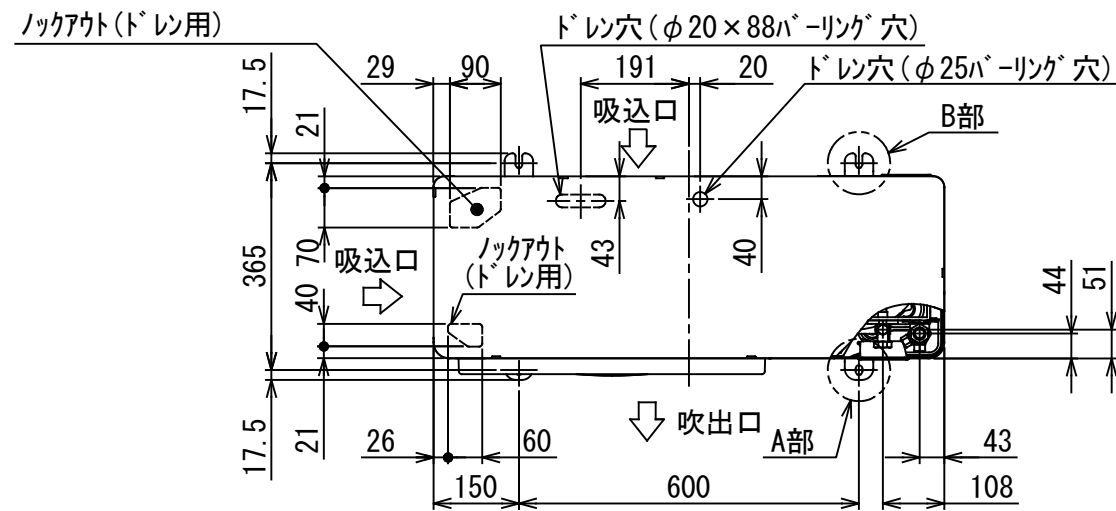
(空冷式床置形スタンドタイプ)

										(50/60Hz)			
冷房性能 (注1)	定格冷房標準能力			kW	20.0 < 6.0 ~ 22.4 >			室	形 名		ROA-AP2247ZG		
	額 熱 比			-	0.88				外 装		シルキーシェード(マンセル1Y8.5/0.5)		
	定格冷房標準エネルギー消費効率			-	2.18 / 2.18				外形寸法	高 さ	mm	1,540	
	中間冷房標準能力			kW	10.0					幅	mm	900	
	中間冷房中温能力			kW	10.6					奥 行	mm	320	
最小冷房中温能力			kW	-			機	総 質 量		kg	119		
通年エネルギー消費効率 (注4)			APF2015 (JIS B 8616 : 2015)		-	3.7 / 3.7		圧 縮 機	形 式		全密閉形		
			APF (JIS B 8616 : 2006)		-	3.7 / 3.7			圧縮機用電動機定格出力		kW	5.30	
									極 数		4		
								空 気 熱 交 換 器		フィンドチューブ			
								冷 媒 制 御		電子制御弁			
電 気 特 性 (注1)	電 源 (注2)			三相 200V 50/60Hz			外	送風装置		送 風 機		プロペラファン	
	消費電力	定格冷房標準	kW	9.19 / 9.19						標準風量		m³/min	133.3
		中間冷房標準	kW	3.08 / 3.08						電 動 機	kW	0.100+0.100	
		中間冷房中温	kW	2.52 / 2.52				高 圧 ス イ ッ チ	MPa		作動 : 4.15 復帰 : 3.20		
		最小冷房中温	kW	- / -					低 圧 ス イ ッ チ		MPa	- -	
運転電流 (最大)			A	28.2 / 28.2			保 護 装 置		吐出温度センサー 過電流センサー 圧縮機サーモ				
力 率			%	94 / 94			機	ケースヒータ		W	-		
始 動 電 流			A	- / -				定格騒音(音響パワーレベル) (注5)		dB	73		
形 名			AIF-RP1123H			運転音(音圧レベル) (注6)		dB	56				
外 装			シルキーシェード(マンセル1Y8.5/0.5)					IPコード		IPX4			
外形寸法			高 さ	mm	1,750			法定冷凍トン		2.44			
室 内 ユ ニ ッ ト	外形寸法	幅	mm	600			設計圧力	高 圧 部	MPa	4.15			
		奥 行	mm	390				低 圧 部	MPa	2.21			
		総 質 量		kg	59			冷 媒 ・ 出 荷 時 封 入 量		kg	R410A ・ 5.30		
	空 気 熱 交 換 器			フィンドチューブ			冷 媒 追 加 不 要 の 最 大 実 長		m	30			
	防 音 ・ 断 熱 材			難燃性ポリエチレンフォーム 難燃性ウレタンフォーム			冷 媒 追 加 量		g/m	主配管 : 40 分岐配管 : 40			
コ ン ト ロール	送風装置	送 風 機	シロッコファン			冷 媒 配 管	室外機・分岐管間		mm	ガス側 : φ25.4 液側 : φ9.5			
		風 量 (注7)	m³/min	27.6 / 25.8 / 23.6 / 21.6 / 19.8			分岐管・室内ユニット間		mm	ガス側 : φ15.9 液側 : φ9.5			
		急/強+/強/弱+/弱					最 大 実 長		m	70			
	電 動 機	kW	0.109				最 大 落 差		m	室外機が上の場合 : 30 室外機が下の場合 : 30			
	エ ア フィ ル タ			室内ユニットに付属			分 岐 配 管 最 大 長 さ		m	20			
(注3)	運転調整装置			室内ユニットに内蔵			分岐配管長さの最大差		m	10			
	ド レ ン ロ 径 (呼び径)			20(塩ビ管)			漏 電 遮 断 器 (注8)		40A、30mA 0.1sec以下				
	定格騒音(音響パワーレベル) (注5)	急/強+/強/弱+/弱	dB(A)	65 / 63 / 61 / 58 / 55			手元開閉器	開 閉 器 容 量	A	60			
	運転音(音圧レベル) (注6)	急/強+/強/弱+/弱	dB(A)	51 / 49 / 46 / 44 / 41			配 線 用 遮 断 器	ヒ ュ ー ズ	A	40			
	電 熱 装 置			取付不可			配 線 用 遮 断 器		A	40			
電 源 設 計	電 源 配 線			線 径		電源線こう長(最大)							
				単線1.6mm		- / -							
				単線2.0mm		- / -							
				燃線3.5mm ²		- / -							
				燃線5.5mm ²		- / -							
				燃線8.0mm ²		- / -							
				燃線14.0mm ²		49 / 48							
				燃線22.0mm ²		77 / 75							
	燃線38.0mm ²		133 / 130										
	連 絡 線	室外機・室内ユニット間		70 m以下 120 m以下		単線1.6mm×3本 別ケーブル 燃線3.5mm2×2本 燃線3.5mm2×1本							
室内A・室内B間				(電源線) : 単線1.6mm×2本 (信号線) : 燃線0.3mm2×2本									



- 注) 1. ◎ は端子板を示します。
 2. 破線、一点鎖線は現地配線を示します。
 3. 室外機、室内ユニットの内部配線は、各々の機種の配線図を参照してください。

図 番	T25G1903	02	図 法
		214	
品 名	東芝パッケージエアコン外部結線図 (ツインタイプ)	尺 度	単 位
形 名	東芝キャリア株式会社		



	名 称	記 事
①	冷媒配管取出口 室内外接続線取出口	—
②	電源取入穴	φ38 ロックアウト穴

※	配管接続口径		接続配管径	
	液側	ガス側	液側	ガス側
AP224	9.5	19.1	9.5	25.4
AP280	12.7	19.1	12.7	25.4

室外機本体のボ-ルパイプの接続径はφ19.1と
なっていますので、付属の継手配管を使用して
工事を行ってください。

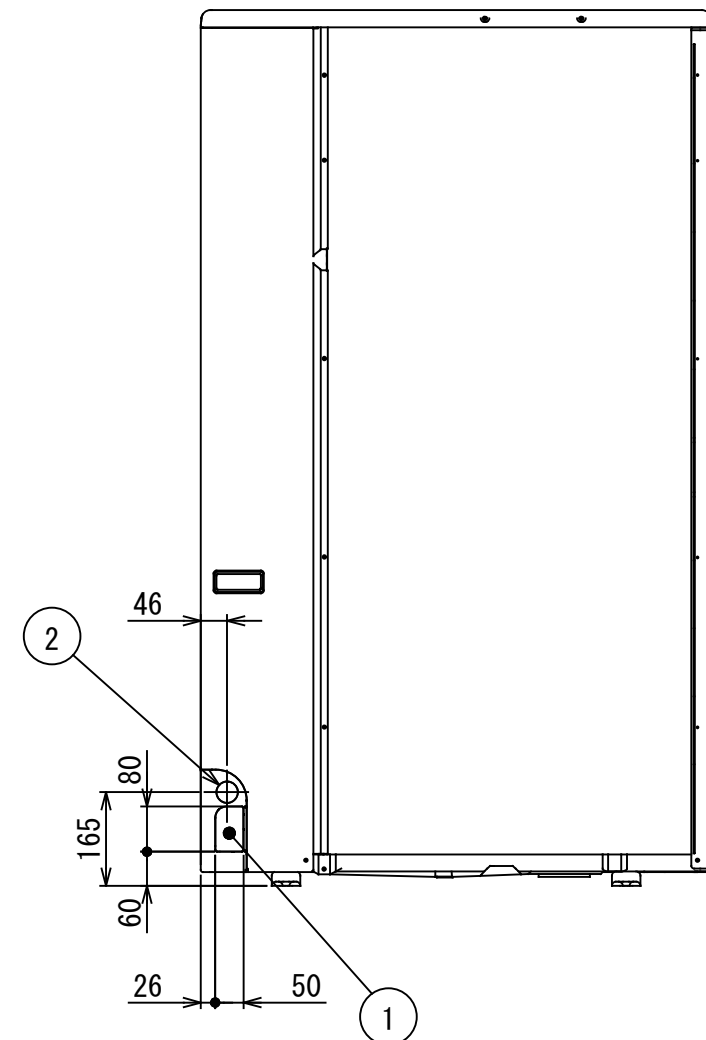
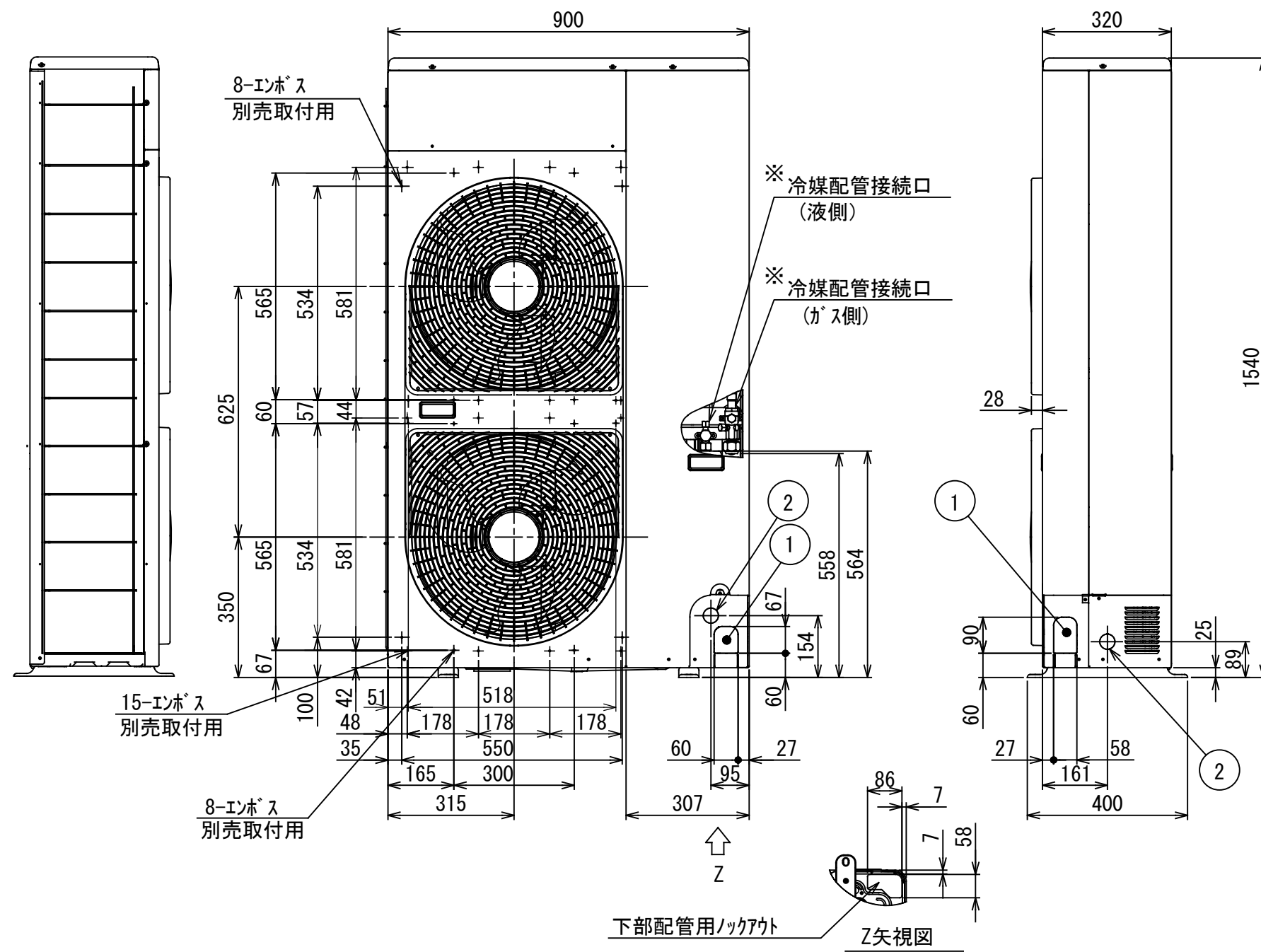
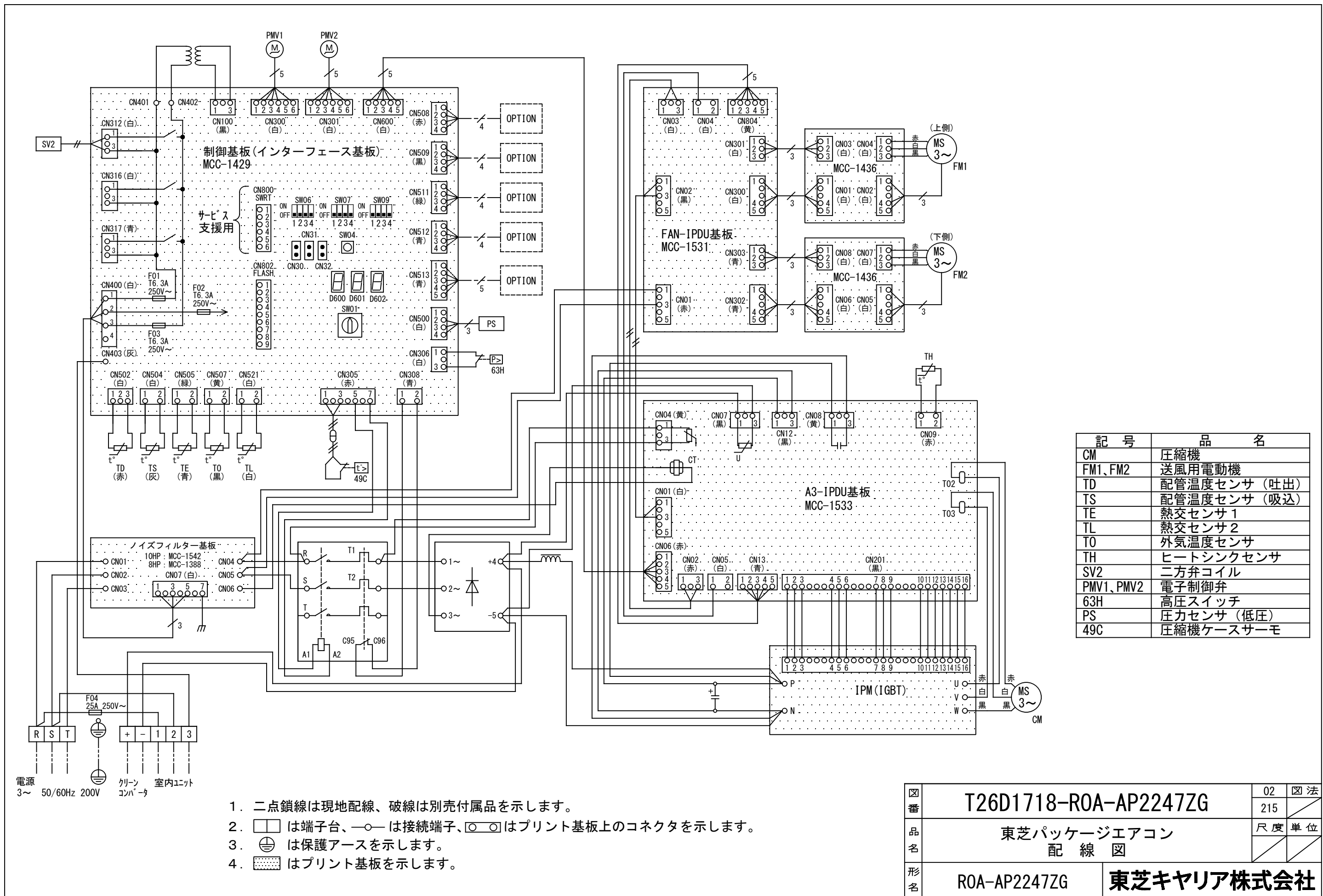
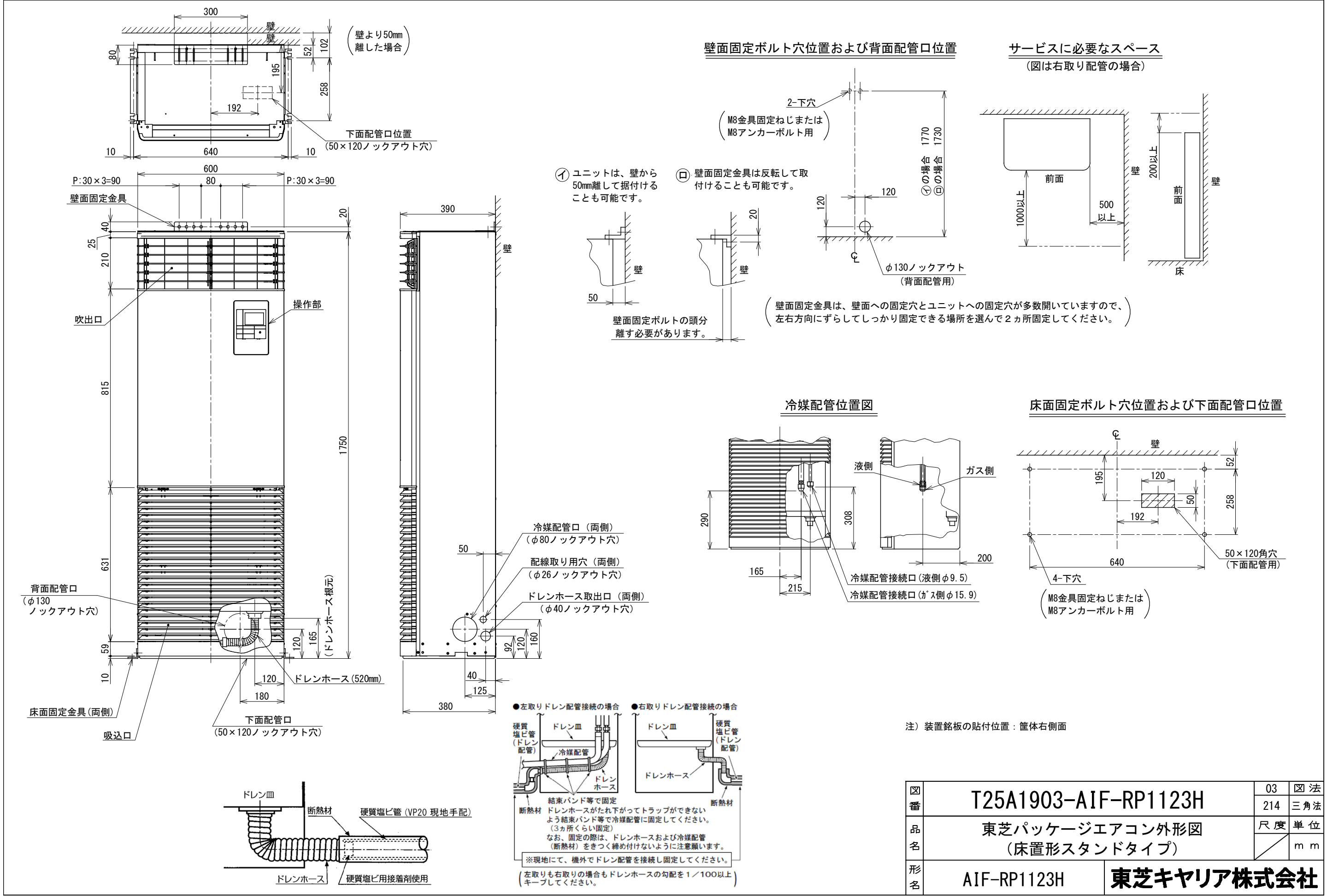
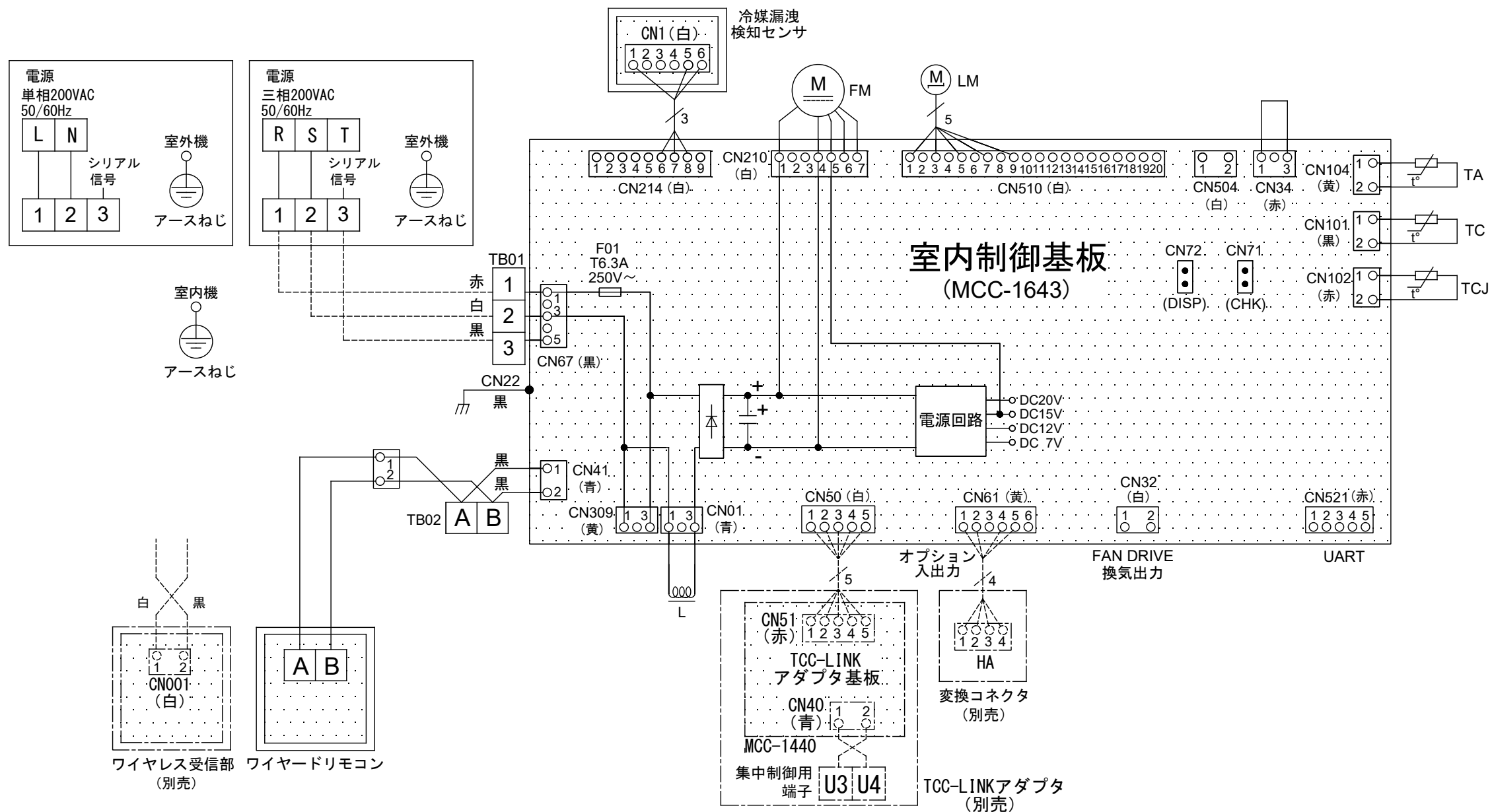


図 番	T26C1713-ROA-AP2247ZG	03	図 法
		215	三角法
品 名	東芝パッケージエアコン 外 形 図	尺 度	単 位
			m m
形 名	ROA-AP2247ZG	東芝キャリア株式会社	



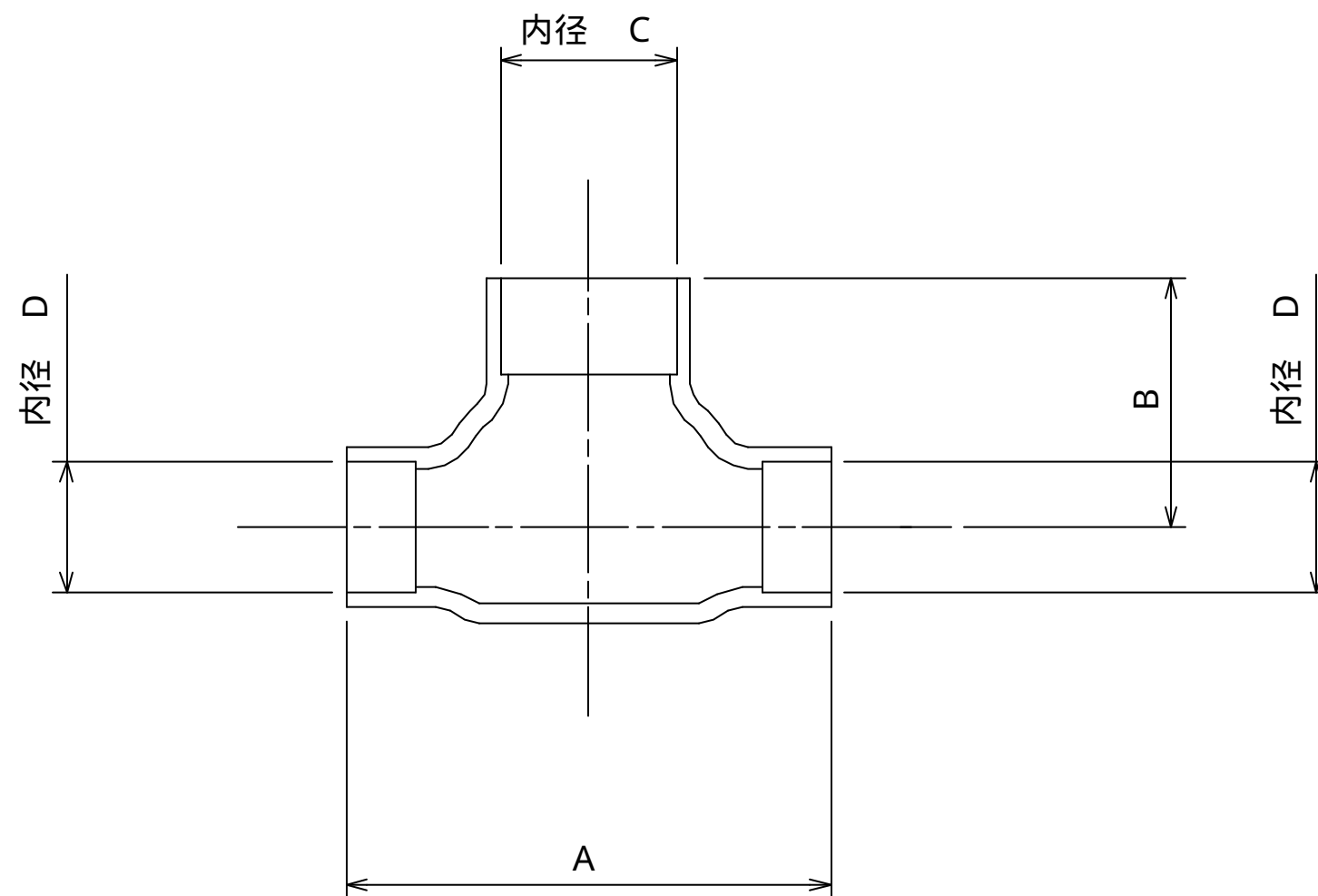




記 号	品 名
CN * *	コネクタ
F01	ヒューズ
FM	送風用電動機
L	リアクタ
LM	ルーバーマータ
TA	室温センサ
TB01, 02	ターミナルブロック
TC, TCJ	熱交センサ
別売品	HA
	JEMA標準HA端子-A

-----	現地配線
⏏	保護アース
□	端子台
—○—	接続端子
○ ○	コネクタ
□	プリント基板
-----	別売品

図番	T25B1901-AIF-RP1123H	02	図 法
		214	
品名	東芝パッケージエアコン配線図 (床置形スタンドタイプ)	尺 度	単 位
形名	AIF-RP1123H	東芝キャリア株式会社	



	A	B	C	D	P224用	P280用
液 側	35	18	12.7	9.5	-	
	34	14	9.5	9.5		-
ガス側	74	37	25.4	15.9		

適用機種		図面番号		T29E0501-01			
RBC-TWP101		品名	東芝パッケージエアコン用別売部品	尺度		図法	三角法
			外形図				
			分岐管				
		東芝キヤリア株式会社					