

東芝パッケージエアコン

(空冷式床置形スタンドタイプ)

(50/60Hz)

冷房性能 (注1)	定格冷房標準能力			kW	25.0 < 6.0 ~ 28.0 >		室内機	形名		ROA-AP2807		
	額熱比			-	0.80			外装		シルキーシェード(マンセル1Y8.5/0.5)		
	定格冷房標準エネルギー消費効率			-	1.85 / 1.85			外形寸法	高さ	mm	1,540	
	中間冷房標準能力			kW	12.5				幅	mm	900	
	中間冷房中温能力			kW	13.3				奥行	mm	320	
最小冷房中温能力			kW	-		総質量	kg	133				
通年エネルギー消費効率					(注4)			圧縮機	形式	全密閉形		
APF2015 (JIS B 8616 : 2015)			-	3.5 / 3.5		圧縮機用電動機定格出力	kW		7.48			
APF (JIS B 8616 : 2006)			-	3.5 / 3.5		極数	4					
電気特性 (注1)	電源			(注2)	三相 200V 50/60Hz		室外機	空気熱交換器		フィンドチューブ		
	消費電力	冷房	定格冷房標準	kW	13.5 / 13.5			冷媒制御		電子制御弁		
			中間冷房標準	kW	3.98 / 3.98			送風装置	送風機	プロペラファン		
			中間冷房中温	kW	3.25 / 3.25				標準風量	m³/min	150.0	
			最小冷房中温	kW	- / -				電動機	kW	0.100+0.100	
運転電流			A	40.9 / 40.9		高圧スイッチ		MPa	作動 : 4.15 復帰 : 3.20			
(最大)				40.9 / 40.9		低圧スイッチ		MPa	- -			
性能 (注1)	力率			%	95 / 95		機	保護装置		吐出温度センサー 過電流センサー 圧縮機サーモ		
	始動電流			A	- / -			ケースヒータ		W	-	
	形名			AIF-RP1403H		定格騒音(音響パワーレベル)		(注5)	dB	74		
	外形寸法	高さ	mm	1,750		運転音(音圧レベル)		(注6)	dB	57		
		幅	mm	600		IPコード		IPX4				
奥行		mm	390		法定冷凍トン		3.18					
室内ユニット (注3)	総質量			kg	59		冷媒配管	設計圧力	高圧部	MPa	4.15	
	空気熱交換器			フィンドチューブ		低圧部		MPa	2.21			
	防音・断熱材			難燃性ポリエチレンフォーム 難燃性ウレタンフォーム		冷媒・出荷時封入量		kg	R410A・5.90			
	送風装置	送風機	(注7)	m³/min	29.3 / 27.1 / 24.6 / 22.8 / 22.5			冷媒追加不要の最大実長	m	30		
		急/強+/強/弱+/弱	電動機					kW	0.109			
エレクトロニクス ト	エアフィルタ			室内ユニットに付属		電源設計	室外機・分岐管間		mm	ガス側 : φ25.4 液側 : φ12.7		
	運転調整装置			室内ユニットに内蔵			分岐管・室内ユニット間		mm	ガス側 : φ15.9 液側 : φ9.5		
	ドレン口径(呼び径)			20(塩ビ管)			最大実長		m	70		
	定格騒音(音響パワーレベル) (注5)	(急/強+/強/弱+/弱)	dB(A)	67 / 65 / 62 / 60 / 59			最大落差		m	室外機が上の場合 : 30 室外機が下の場合 : 30		
	運転音(音圧レベル) (注6)	(急/強+/強/弱+/弱)	dB(A)	53 / 51 / 48 / 46 / 45			分岐配管最大長さ		m	20		
電熱装置			取付不可		電源設計	分岐配管長さの最大差		m	10			
						漏電遮断器		(注8)	50A、30mA 0.1sec以下			
						手元開閉器	容量	A	60			
							ヒューズ	A	50			
						配線用遮断器		A	50			
						電源配線		線径	電源線こう長(最大)			
								単線1.6mm	- / -			
								単線2.0mm	- / -			
								燃線3.5mm <sup>2</sup>	- / -			
								燃線5.5mm <sup>2</sup>	- / -			
								燃線8.0mm <sup>2</sup>	- / -			
								燃線14.0mm <sup>2</sup>	34 / 34			
								燃線22.0mm <sup>2</sup>	54 / 53			
						燃線38.0mm <sup>2</sup>	93 / 92					
連絡線	室外機・室内ユニット間			70 m以下		単線1.6mm×3本						
				120 m以下		別ケーブル 燃線3.5mm2×2本 燃線3.5mm2×1本						
	室内A・室内B間					(電源線) : 単線1.6mm×2本 (信号線) : 燃線0.3mm2×2本						

(注1) 冷房性能および電気特性は、JIS B 8616 : 2015による温度条件、基準配管〔配管相当長7.5m(P40~P63形は5m)、落差0m〕のときの値です。  
く ) 内は能力範囲を示します。

(注2) 電源電圧は、変動があった場合でも±10%を超えないようにしてください。

(注3) 同一室内ユニットを2台使用し、表示は室内ユニット1台あたりの値を示します。

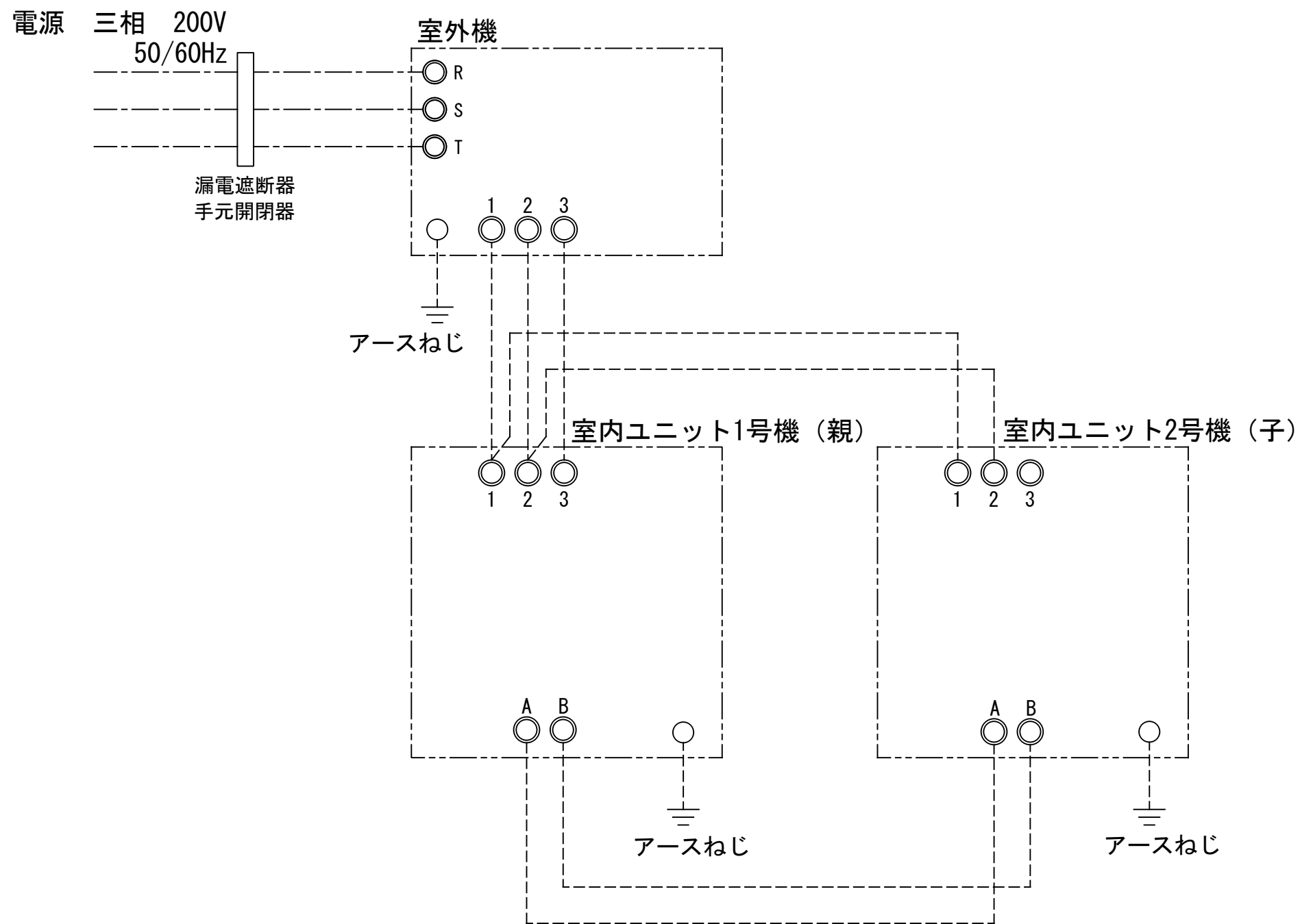
(注4) 経済産業省告示213号「エアコンディショナーの性能の向上に関する製造事業者等の判断基準等」  
(通称 : 省エネ法基準値) における通年エネルギー消費効率は、「APF (JIS B 8616 : 2006)」が適用されます。

(注5) 定格騒音(音響パワーレベル)は、JIS B 8616 : 2015に基づいた値です。

(注6) 運転音(音圧レベル)は、JIS B 8616 : 2006に基づいた値です。

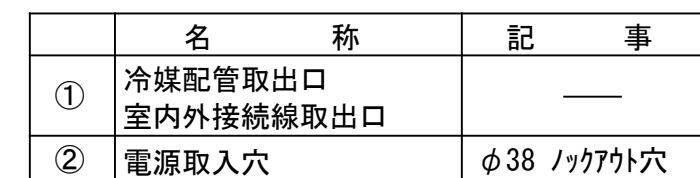
(注7) 定格風量は「急」です。

(注8) 漏電遮断器が地絡保護専用の場合には手元開閉器+ヒューズ、または配線用遮断器を設けてください。漏電遮断器は、高調波対応品を使用してください。



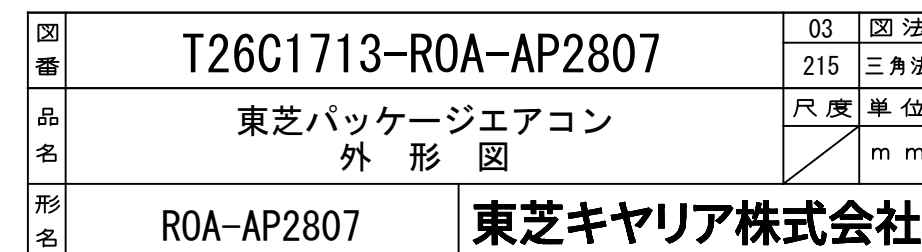
- 注) 1. ◎ は端子板を示します。  
 2. 破線、一点鎖線は現地配線を示します。  
 3. 室外機、室内ユニットの内部配線は、各々の機種の配線図を参照してください。

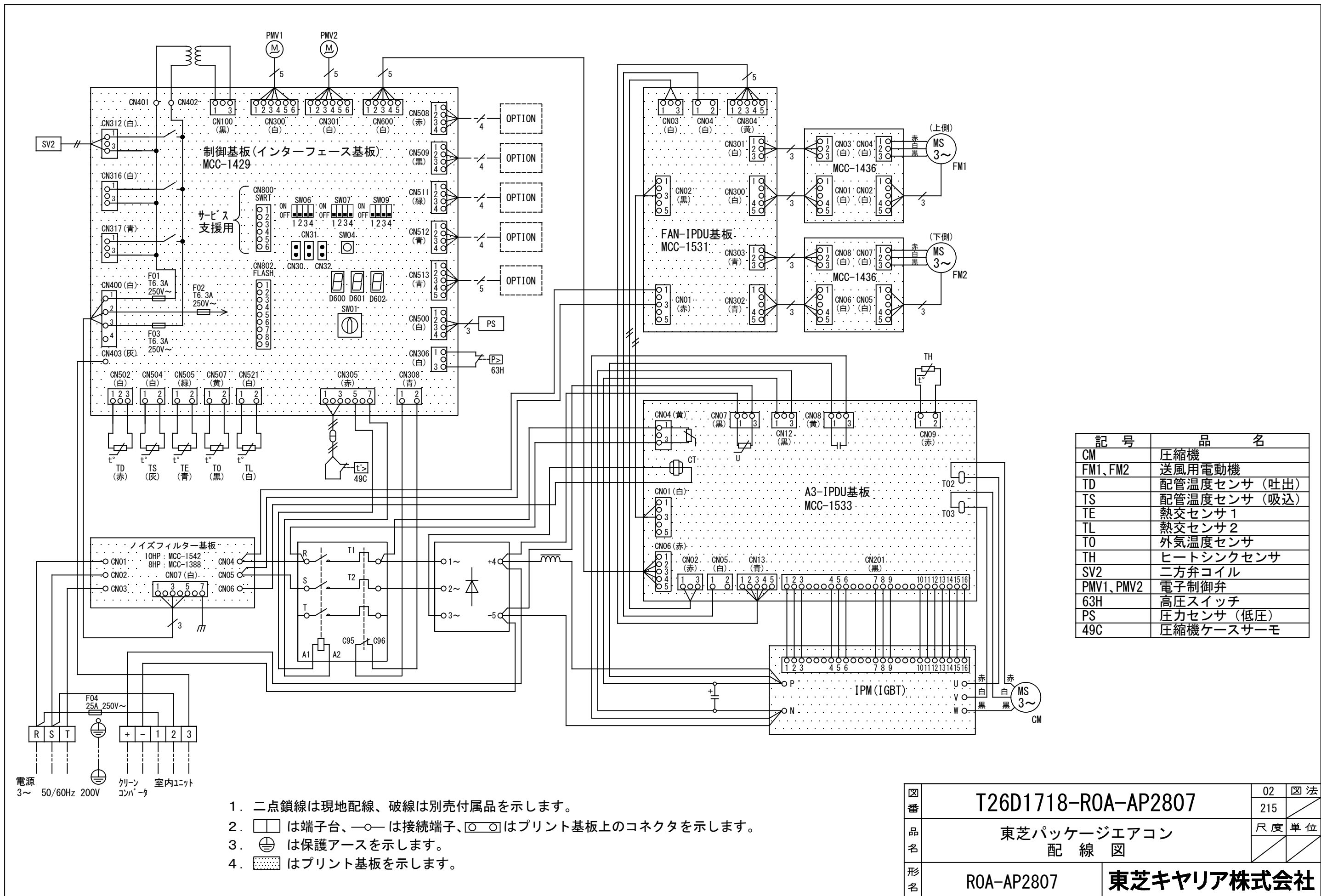
図 番	T25G1903	02	図 法
		214	
品 名	東芝パッケージエアコン外部結線図 (ツインタイプ)	尺 度	単 位
形 名	東芝キャリア株式会社		



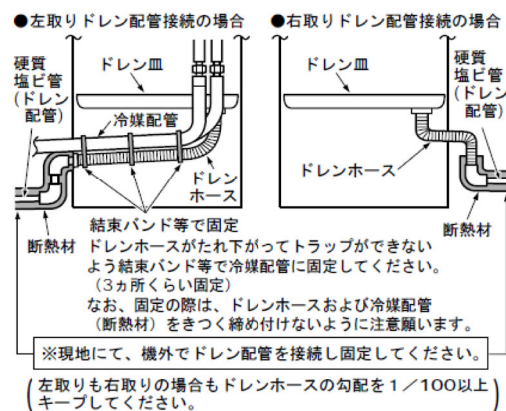
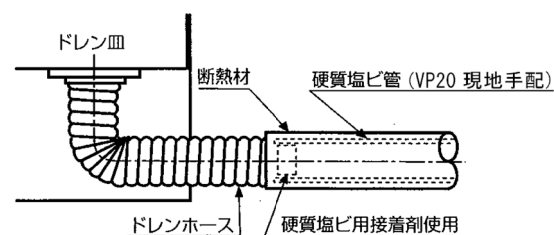
※	配管接続口径		接続配管径	
	液側	ガス側	液側	ガス側
AP224	9.5	19.1	9.5	25.4
AP280	12.7	19.1	12.7	25.4

室外機本体のボア・バルブの接続径はφ19.1と  
なっていますので、付属の継手配管を使用して  
工事を行ってください。





図番	T26D1718-R0A-AP2807		02	図法
			215	
品名	東芝パッケージエアコン 配線図		尺度	単位
形名	R0A-AP2807	東芝キヤリア株式会社		



（壁面固定金具は、壁面への固定穴とユニットへの固定穴が多数開いていますので、左右方向にずらしてしっかり固定できる場所を選んで2カ所固定してください。）

Technical drawing of the R410A outdoor unit, showing front and side views with dimensions and labels.

**Dimensions:**

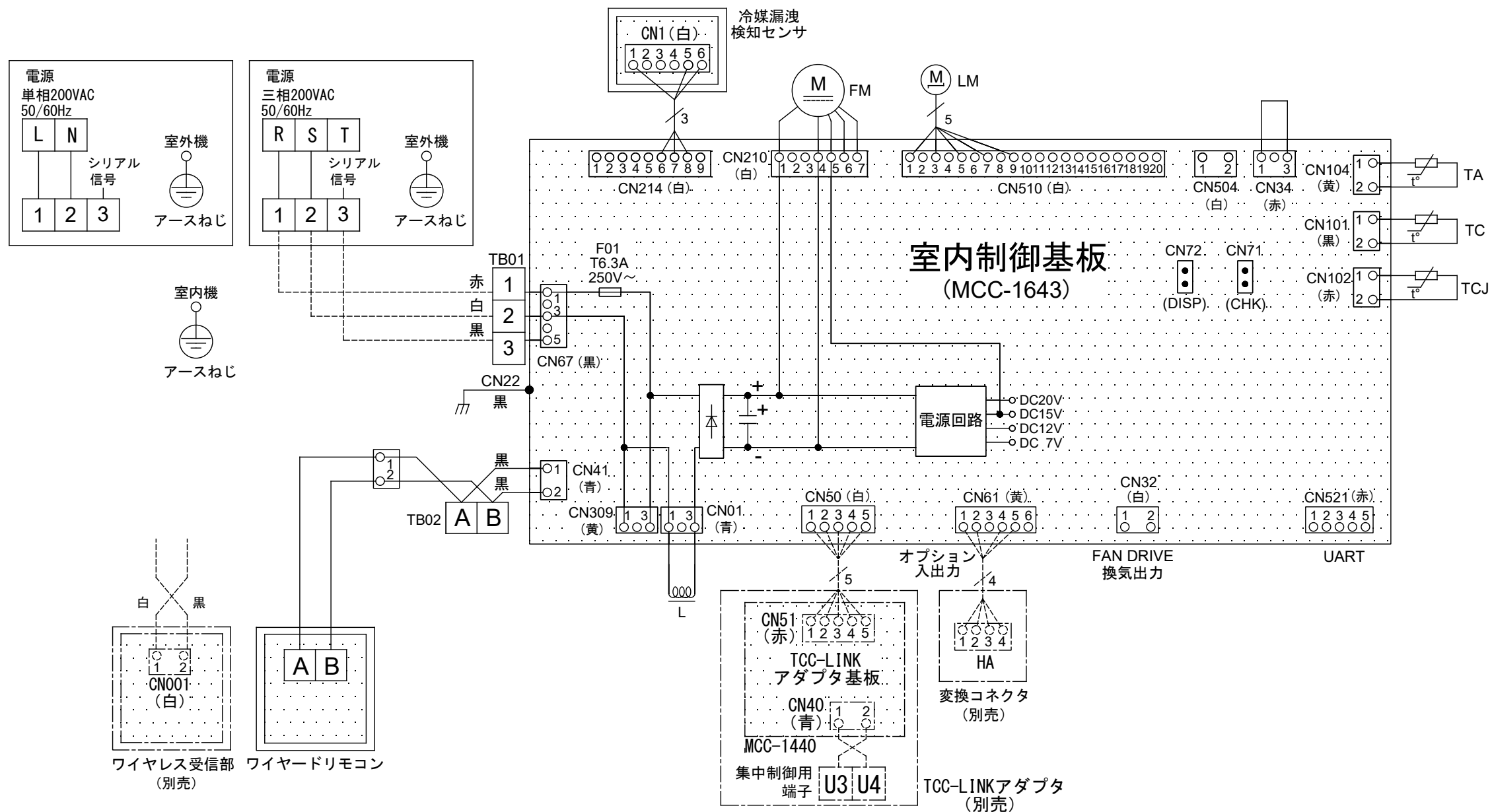
- Overall height: 290
- Overall width: 308
- Base width: 165
- Base depth: 215
- Side view width: 200

**Labels:**

- 液側 (Liquid side)
- ガス側 (Gas side)
- 冷媒配管接続口 (液側φ9.5) (Refrigerant pipe connection port (Liquid side φ9.5))
- 冷媒配管接続口 (ガス側φ15.9) (Refrigerant pipe connection port (Gas side φ15.9))

Technical drawing of a wall bracket (M8) showing dimensions and installation details. The drawing includes a wall section at the top, indicated by a hatched line and the label "壁". The bracket is mounted on a wall with a center line labeled "C". The overall width of the bracket is 640, and the overall height is 258. The mounting holes are spaced 195 vertically and 192 horizontally. The bracket itself is 120 wide and 50 high. The mounting holes are 52 in diameter. The bracket is labeled "4-下穴" (4 bottom holes) and "50×120角穴 (下面配管用)" (50×120 square hole (for bottom pipe)). The drawing also shows the bracket is made of M8 metal tool steel or M8 anchor bolts.

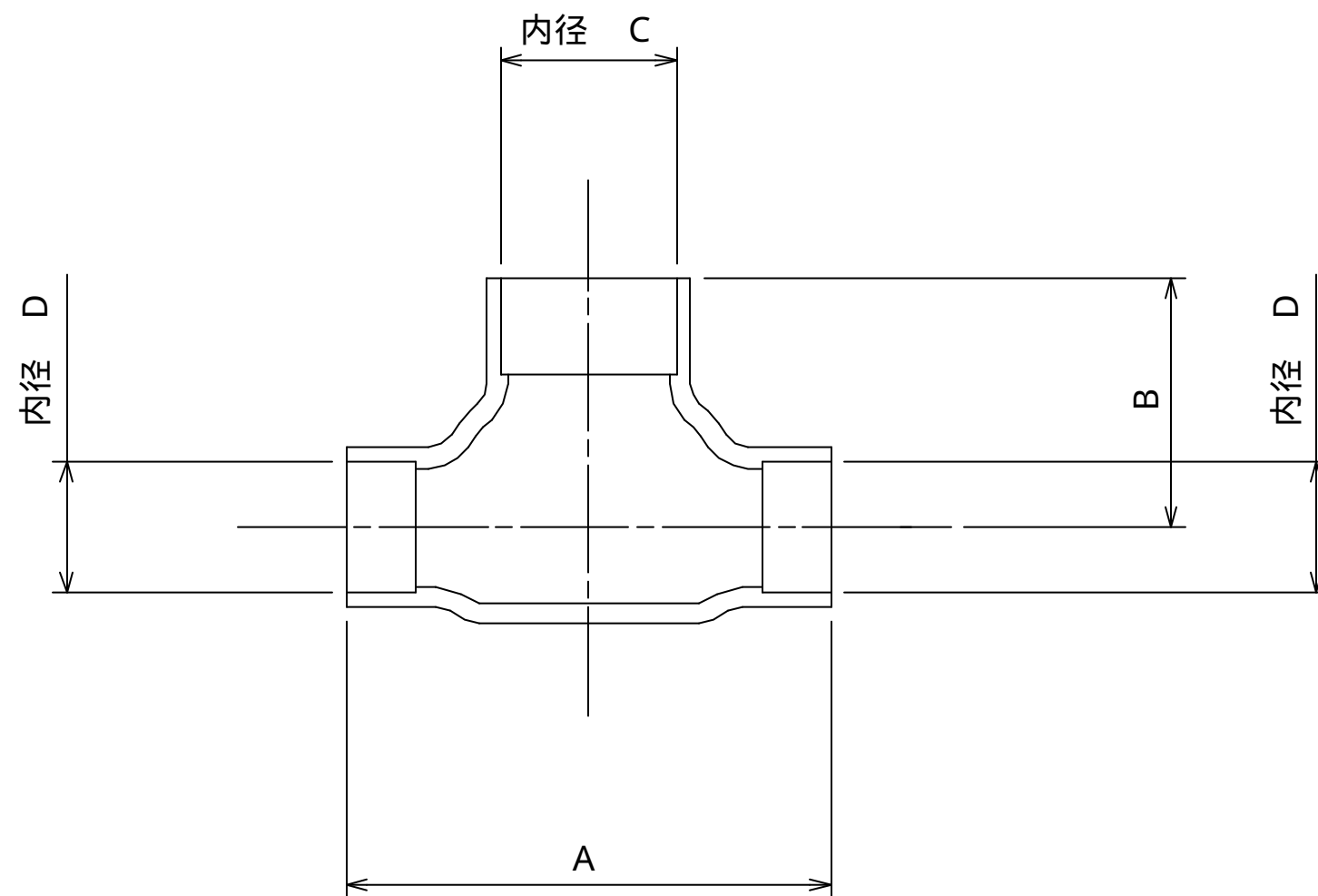
図番	T25A1903-AIF-RP1403H		03	図法
			214	三角法
品名	東芝パッケージエアコン外形図 (床置形スタンドタイプ)		尺度	単位
				m m
形名	AIF-RP1403H	東芝キヤリア株式会社		



記 号	品 名
CN * *	コネクタ
F01	ヒューズ
FM	送風用電動機
L	リアクタ
LM	ルーバーマータ
TA	室温センサ
TB01, 02	ターミナルブロック
TC, TCJ	熱交センサ
別売品	HA
	JEMA標準HA端子-A

-----	現地配線
⏏	保護アース
□	端子台
—○—	接続端子
○ ○	コネクタ
□ □ □ □	プリント基板
-----	別売品

図番	T25B1901-AIF-RP1403H	02	図 法
		214	
品名	東芝パッケージエアコン配線図 (床置形スタンドタイプ)		尺 度 単 位
形名	AIF-RP1403H	東芝キャリア株式会社	



	A	B	C	D	P224用	P280用
液 側	35	18	12.7	9.5	-	
	34	14	9.5	9.5		-
ガス側	74	37	25.4	15.9		

適用機種		図面番号		T29E0501-01					
RBC-TWP101		品名	東芝パッケージエアコン用別売部品			尺度		図法	三角法
			外形図						
			分岐管						
		東芝キヤリア株式会社							