

東芝パッケージエアコン

(空冷式床置形スタンドタイプ)

(50/60Hz)

冷房性能 (注1)	定格冷房標準能力		kW	4.5<1.2~5.0>		室	形 名		ROA-RP503ZG				
	顕 熱 比		-	0.82			外 装		シルキーシェード(マンセル1Y8.5/0.5)				
	定格冷房標準エネルギー消費効率		-	3.00 / 3.00			外形寸法	高 さ	mm	550			
	中間冷房標準能力		kW	2.1				幅	mm	780			
	中間冷房中温能力		kW	2.2				奥 行	mm	290			
通 年	最小冷房中温能力		kW	1.4			機	総 質 量		kg	39		
	エネルギー消費効率 (注3)							圧 縮 機	形 式		全密閉形		
	APF2015 (JIS B 8616 : 2015)		-	5.2 / 5.2					圧縮機用電動機定格出力		kW	0.92	
電 気 特 性 (注1)	APF (JIS B 8616 : 2006)		-	5.3 / 5.3			外	極 数		6			
	電 源 (注2)			三相 200V 50/60 Hz				空 気 熱 交 換 器		フィンドチューブ			
	消 費 電 力	冷 房	定格冷房標準	kW	1.50 / 1.50			冷 媒 制 御		電子制御弁			
			中間冷房標準	kW	0.445 / 0.445			送風装置	送 風 機		プロペラファン		
			中間冷房中温	kW	0.380 / 0.380				標 準 風 量	m³/min	36.7		
最小冷房中温			kW	0.229 / 0.229			電 動 機		kW	0.043			
室 内 ユ ニ ッ ト	運 転 電 流 (最大)		A	4.71 / 4.71			機	高 圧 ス イ ッ チ		MPa	-		
				7.80 / 7.80				低 圧 ス イ ッ チ		MPa	-		
	力 率		%	92 / 92				保 護 装 置		吐出温度センサー 過電流センサー 圧縮機サーモ			
	始 動 電 流		A	- / -				ケ ー ス ヒ ー タ		W	-		
	形 名			AIF-RP503H				定格騒音(音響パワーレベル) (注4)		dB	61		
外 装	外 装			シルキーシェード(マンセル1Y8.5/0.5)			機	運転音(音圧レベル) (注5)		dB	45		
	外形寸法	高 さ	mm	1,750				I P コ ー ド		IPX4			
		幅	mm	600				法定冷凍トン		0.67			
		奥 行	mm	210				設 計 圧 力	高 圧 部	MPa	4.15		
	総 質 量		kg	44				低 圧 部		MPa	2.21		
コ ー ド	空 気 熱 交 換 器			フィンドチューブ			冷 媒 ・ 出 荷 時 封 入 量		kg	R32・1.10			
	防 音 ・ 断 熱 材			難燃性ポリエチレンフォーム・ポリフネン			冷 媒 追 加 不 要 の 最 大 実 長		m	20			
	送風装置	送 風 機		シロッコファン			冷 媒 追 加 量		g/m	20			
		風 量 (注6)	m³/min	13.6 / 12.6 / 11.6 / 10.6 / 10.0			冷 媒 配 管	室外機・室内ユニット間		mm	ガス側：φ12.7 液側：φ6.4		
		急/強+/強/弱+/弱											
電 動 機	kW	0.062											
二 ツ ト	エ ア フ ィ ル タ			室内ユニットに付属				電 源 設 計	漏 電 遮 断 器 (注5)		15A、30mA 0.1sec以下		
	運 転 調 整 装 置			室内ユニットに内蔵					手元開閉器	開 閉 器 容 量	A	15	
	ド レ ン ロ 径 (呼び径)			20(塩ビ管)			ヒ ュ ー ズ			A	10		
	定格騒音(音響パワーレベル) (注4)	急/強+/強/弱+/弱	dB(A)	60 / 58 / 56 / 54 / 52			配 線 用 遮 断 器			A	15		
	運転音(音圧レベル) (注5)	急/強+/強/弱+/弱	dB(A)	46 / 44 / 42 / 40 / 38			電 源 配 線		線 径		電源線こう長(最大)		
電 熱 装 置			取付不可			連 絡 線		室外機・室内ユニット間	70 m以下	単線1.6mm×3本			

(注1) 冷房性能および電気特性は、JIS B 8616 : 2015による温度条件、基準配管《配管相当長7.5m(P40〜P63形は5m)、落差0m》のときの値です。
く 〉内は能力範囲を示します。

(注2) 電源電圧は、変動があった場合でも±10%を超えないようにしてください。

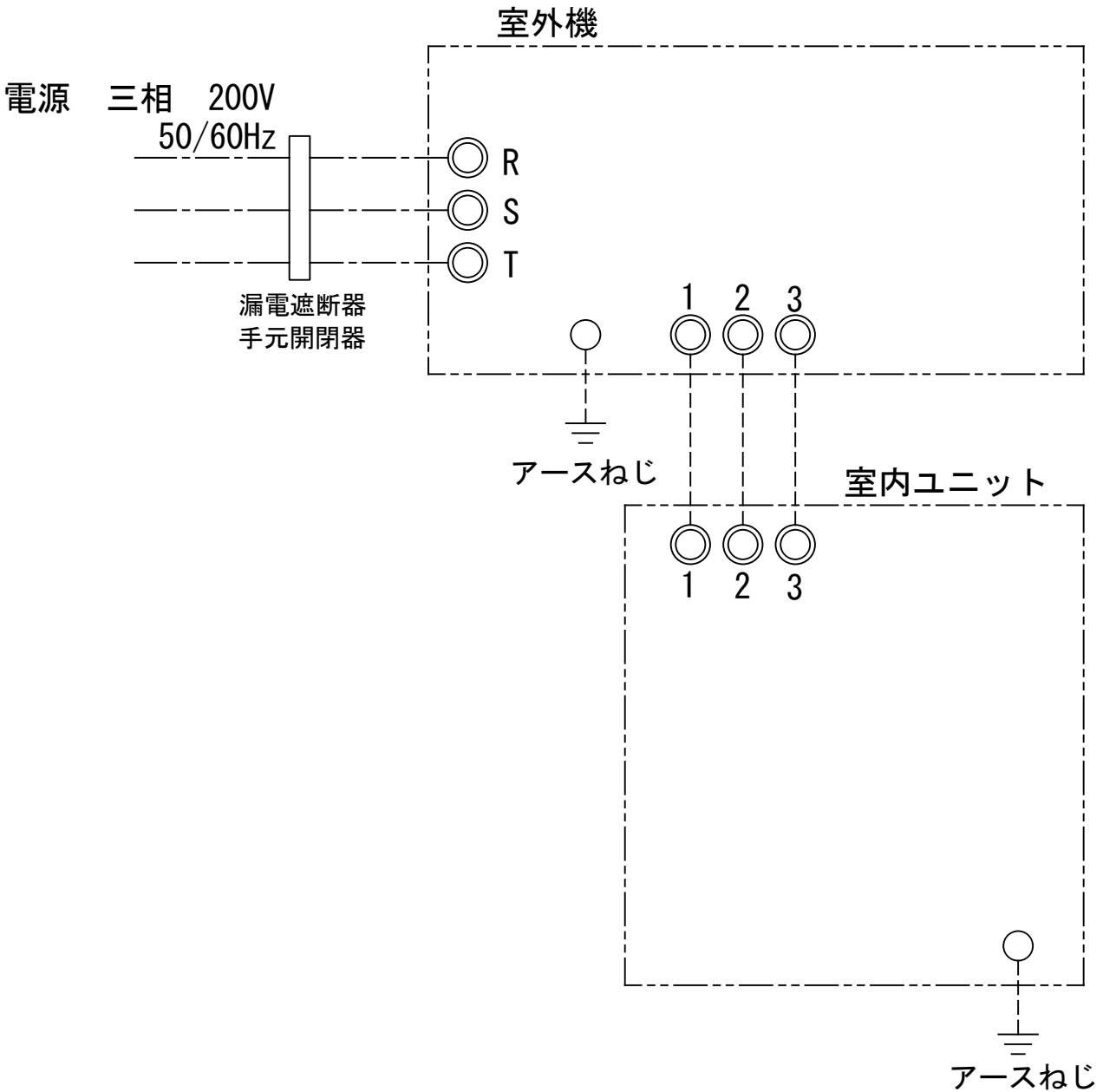
(注3) 経済産業省告示213号「エアコンディショナーの性能の向上に関する製造事業者等の判断基準等」
(通称：省エネ法基準値)における通年エネルギー消費効率は、「APF (JIS B 8616 : 2006)」が適用されます。

(注4) 定格騒音(音響パワーレベル)は、JIS B 8616 : 2015 に基づいた値です。

(注5) 運転音(音圧レベル)は、JIS B 8616 : 2006に基づいた値です。

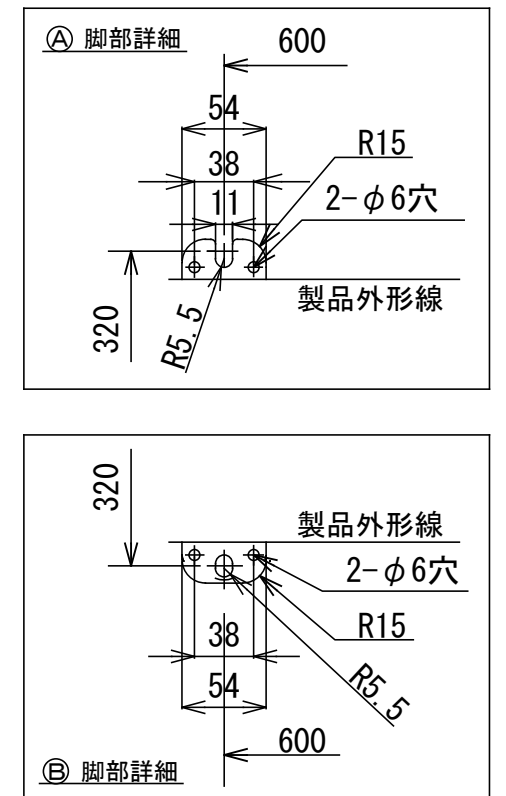
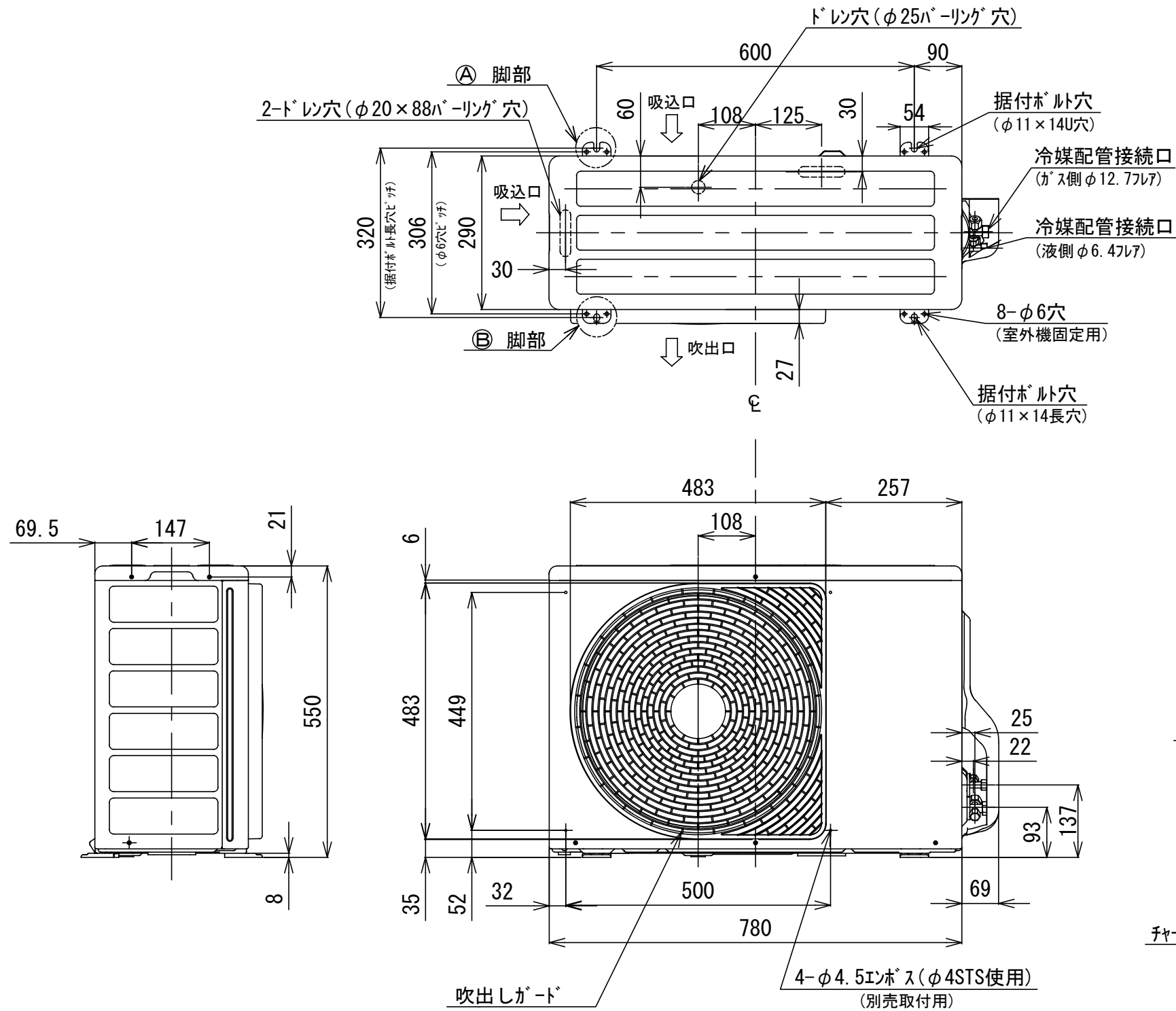
(注6) 定格風量は「急」です。

(注7) 漏電遮断器が地絡保護専用の場合には手元開閉器+ヒューズ、または配線用遮断器を設けてください。漏電遮断器は、高調波対応品を使用してください。



- 注) 1. 〇は端子板を示します。
2. 破線、一点鎖線は現地配線を示します。
3. 室外機、室内ユニットの内部配線は、各々の機種
の配線図を参照してください。

図 番	T25G1902	02	図 法
		214	
品 名	東芝パッケージエアコン外部結線図 (シングルタイプ)	尺 度	単 位
形 名	東芝キャリア株式会社		



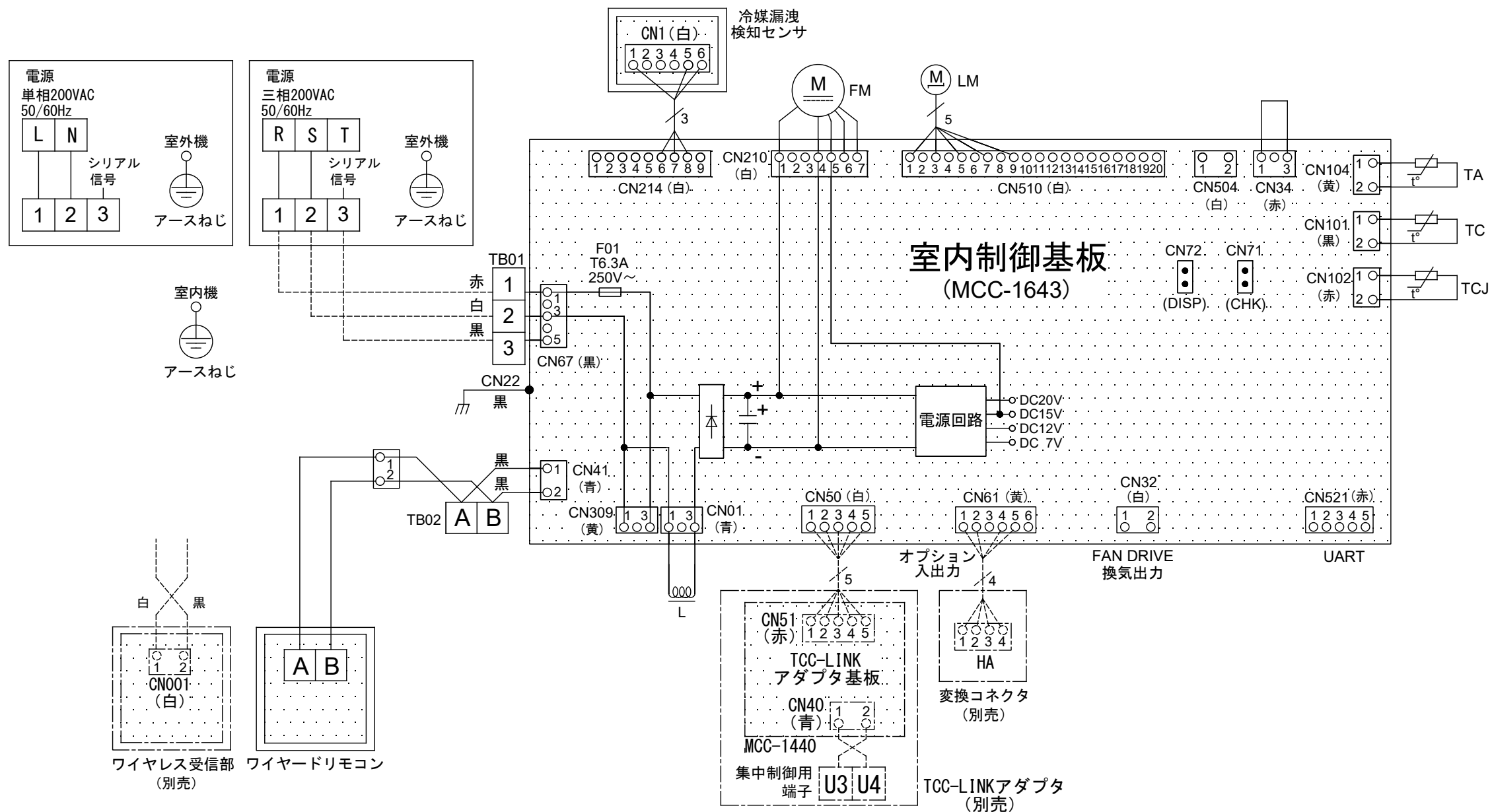
図番	T26C1931-R0A-RP503ZG	02	図法
		215	三角法
品名	東芝パッケージエアコン 外形図	尺度	単位
			m m
形名	R0A-RP503ZG	東芝キャリア株式会社	



記号	品 名
20SF	四方弁コイル(*1)
49C	圧縮機 バイメタルサーモ
CM	圧縮機
FM	ファンモータ
F01 F02	FUSE (メイン電源用) T25A AC250V
F04	FUSE(室内-室外 渡り保護用) T10A AC250V
F05 F06	FUSE (別売底板 凍結防止ヒータ用) T3.15A AC250V
HEATER	ヒータ
OPTION 1	外部入力
PMV	電子制御弁コイル
REACTOR	リアクタ
TB1	端子台
TD	配管温度センサ (吐出)
TE	熱交センサ 1
TL	熱交センサ 2
TO	外気温度センサ
TS	配管温度センサ (吸込)

1. 二点鎖線は現地配線、破線は別売付属品を示します。
2. □ は端子台、—○— は接続端子、□□ はプリント基板のコネクタを示します。
3. ⊕ は保護アースを示します。
4. はプリント基板を示します。

図番	T26D1934-R0A-RP503ZG	03	図 法
		215	
品名	東芝パッケージエアコン 配 線 図	尺 度	単 位
形名	R0A-RP503ZG	東芝キヤリア株式会社	



記 号	品 名
CN * *	コネクタ
F01	ヒューズ
FM	送風用電動機
L	リアクタ
LM	ルーバーマータ
TA	室温センサ
TB01, 02	ターミナルブロック
TC, TCJ	熱交センサ
別売品	HA
	JEMA標準HA端子-A

-----	現地配線
⏏	保護アース
□	端子台
—○—	接続端子
○ ○	コネクタ
□	プリント基板
-----	別売品

図番	T25B1901-AIF-RP503H	02	図法
		214	
品名	東芝パッケージエアコン配線図 (床置形スタンドタイプ)	尺度	単位
形名	AIF-RP503H	東芝キャリア株式会社	