

## 東芝パッケージエアコン (空冷式厨房用天井吊形)

(50/60Hz)

冷房性能 (注1)	定格冷房標準能力			kW	7.1 < 1.7 ~ 8.0 >			
	顕熱比			-	0.78			
	定格冷房標準エネルギー消費効率			-	3.18 / 3.16			
	中間冷房標準能力			kW	3.2			
	中間冷房中温能力			kW	3.4			
	最小冷房中温能力			kW	1.9			
通年	エネルギー消費効率			(注4)				
電気特性 (注1)	APF2015 (JIS B 8616:2015)			-	5.1 / 4.9			
	APF (JIS B 8616:2006)			-	5.2 / 5.1			
	電 源			(注2)	単相 200V 50/60 Hz			
	消費電力	冷房	定格冷房標準	kW	2.23 / 2.25			
			中間冷房標準	kW	0.698 / 0.718			
			中間冷房中温	kW	0.586 / 0.606			
最小冷房中温			kW	0.368 / 0.388				
室内ユニット	運転電流			A	11.9 / 12.0			
	(最大)				14.5 / 14.6			
	力 率			%	94 / 94			
	始 動 電 流			A	- / -			
	形 名				AIC-RP803PH			
	外 装				ステンレス鋼板ヘアライン仕上			
室内ユニット	外形寸法	高 さ	mm	300				
		幅	mm	1,200				
		奥 行	mm	650				
	総 質 量			kg	44			
	空 気 熱 交 換 器				フィンチューブ			
	防 音 ・ 断 熱 材				難燃性ポリエチレンフォーム、ポリフノン			
室内ユニット	送風装置	送 風 機		シロッコファン				
		風 量	(注7) m³/min	20.0 / 16.5 / 12.7				
		電 動 機	kW	0.075				
	エアフィルタ				不織布(オイルミストフィルタ)付			
	運転調整装置			(注3)	リモコンスイッチ			
	ドレン口径(呼び径)				25(塩ビ管)			
室内ユニット	定格騒音(音響パワーレベル)			(注5) dB(A)	63 / 61 / 59			
	運転音(音圧レベル)			(注6) dB(A)	48 / 46 / 44			
	電 熱 装 置				取付不可			
	形 名				ROA-RP803JZ			
	外 装				シルキーシェード(マンセル1Y8.5/0.5)			
	外形寸法	高 さ	mm	714				
幅		mm	859					
奥 行		mm	309					
室内ユニット	総 質 量			kg	49			
	圧縮機	形 式		全密閉形				
		圧縮機用電動機定格出力	kW	1.65				
		極 数		6				
	空 気 熱 交 換 器				フィンチューブ			
	冷 媒 制 御				電子制御弁			
室内ユニット	送風装置	送 風 機		プロペラファン				
		標 準 風 量	m³/min	55.0				
		電 動 機	kW	0.071				
	高 圧 ス イ ッ チ			MPa	- -			
	低 圧 ス イ ッ チ			MPa	- -			
	保 護 装 置				吐出温度センサー 過電流センサー 圧縮機サーモ			
室内ユニット	ケースヒータ			W	-			
	定格騒音(音響パワーレベル)			(注5) dB	68			
	運転音(音圧レベル)			(注6) dB	53			
	IPコード				IPX4			
	法定冷凍トン				1.12			
	設計圧力	高 圧 部	MPa	4.15				
低 圧 部		MPa	2.21					
室内ユニット	冷 媒 ・ 出 荷 時 封 入 量			kg	R32・1.55			
	冷 媒 追 加 不 要 の 最 大 実 長			m	30			
	冷 媒 追 加 量			g/m	35			
	室外機・室内ユニット間			mm	ガス側：φ15.9 液側：φ9.5			
	最 大 実 長			m	50			
	最 大 落 差			m	室外機が上の場合 : 30 室外機が下の場合 : 30			
室内ユニット	漏 電 遮 断 器				15A、30mA 0.1sec以下			
	手元開閉器	開 閉 器 容 量	A	15				
		ヒ ュ ー ズ	A	15				
	配 線 用 遮 断 器			A	15			
	電源配線	電 源 配 線			線 径	電源線こう長(最大)		
					単線1.6mm	- / -		
単線2.0mm					16 / 16			
燃線3.5mm <sup>2</sup>					18 / 18			
燃線5.5mm <sup>2</sup>					29 / 28			
燃線8.0mm <sup>2</sup>					- / -			
燃線14.0mm <sup>2</sup>					- / -			
燃線22.0mm <sup>2</sup>		- / -						
連絡線	室外機・室内ユニット間		70 m以下	単線1.6mm×3本				
	リモコンコード			(500mまで)	VCTFO.5-2.0mm2 2芯 など			

(注1) 冷房性能および電気特性は、JIS B 8616:2015による温度条件、基準配管《配管相当長7.5m(P40~P63形は5m)、落差0m》のときの値です。  
〈 〉内は能力範囲を示します。

(注2) 電源電圧は、変動があった場合でも±10%を超えないようにしてください。

(注3) リモコンスイッチは別売部品です。  
リモコンコード配線長は『リモコン外形図』を参照してください。

(注4) 経済産業省告示213号「エアコンディショナーの性能の向上に関する製造事業者等の判断基準等」  
(通称：省エネ法基準値)における通年エネルギー消費効率は、「APF (JIS B 8616:2006)」が適用されます。

(注5) 定格騒音(音響パワーレベル)は、JIS B 8616:2015に基づいた値です。

(注6) 運転音(音圧レベル)は、JIS B 8616:2006に基づいた値です。

(注7) 定格風量は「急」です。

(注8) 漏電遮断器が地絡保護専用の場合には手元開閉器+ヒューズ、または配線用遮断器を設けてください。漏電遮断器は、高調波対応品を使用してください。

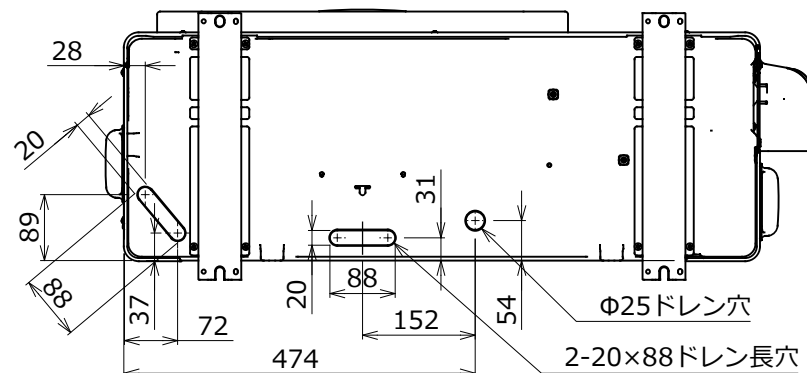
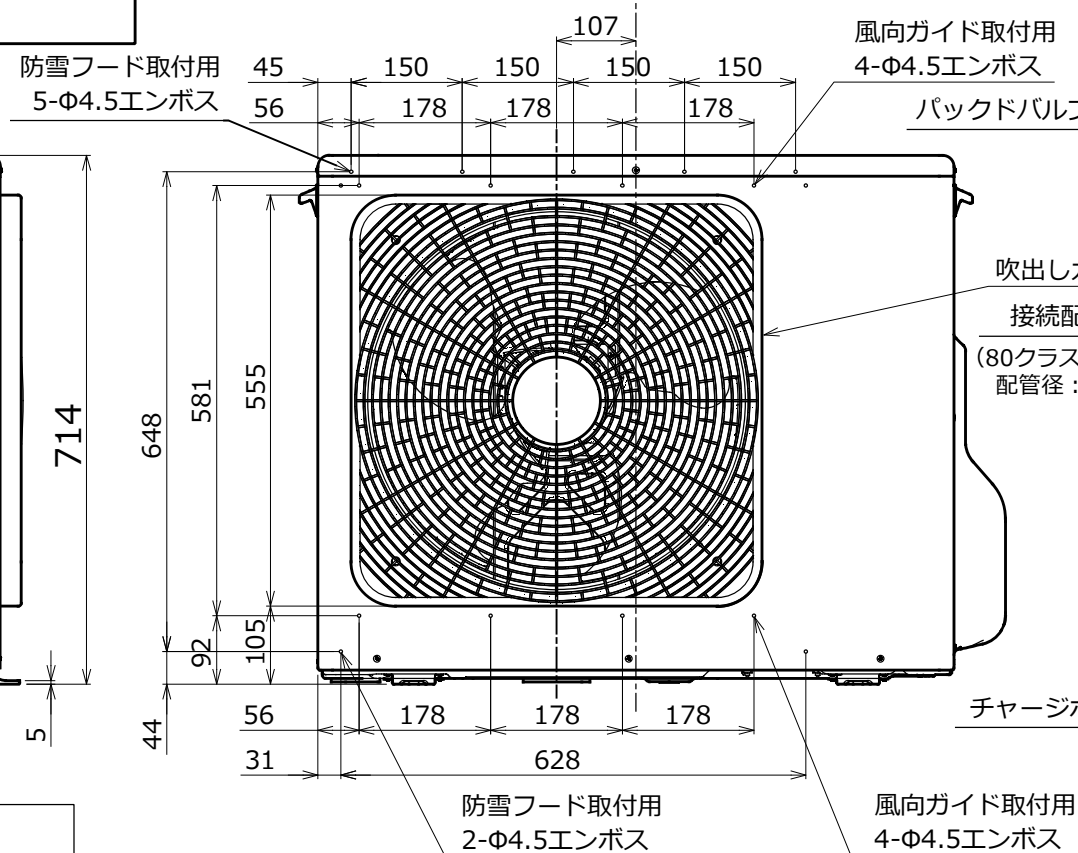
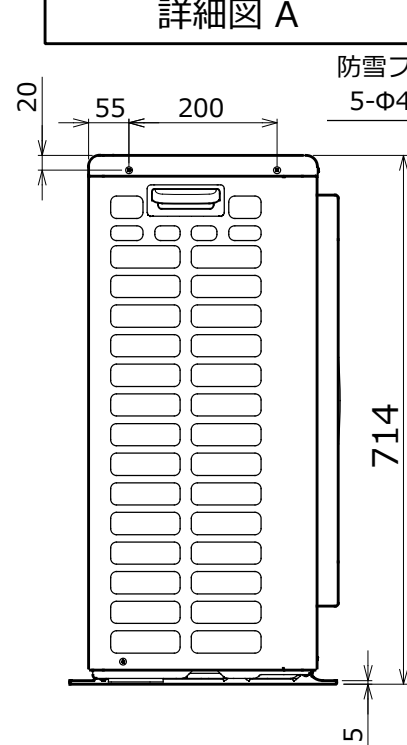
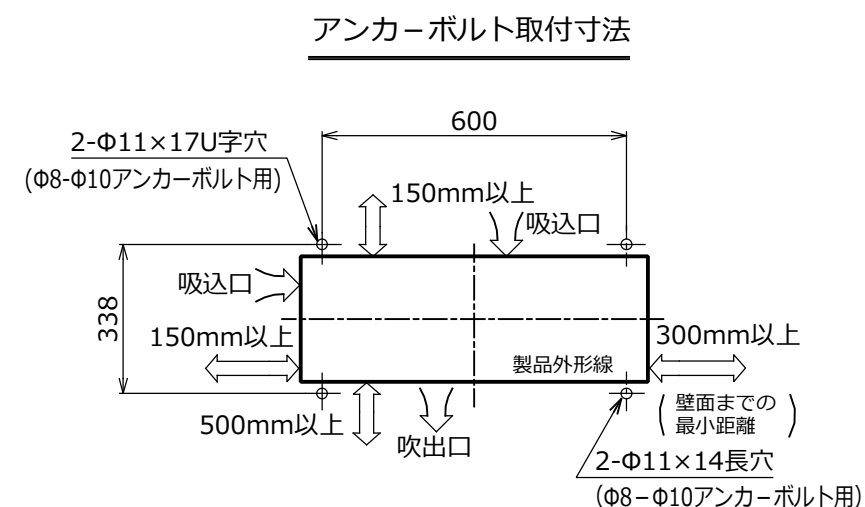
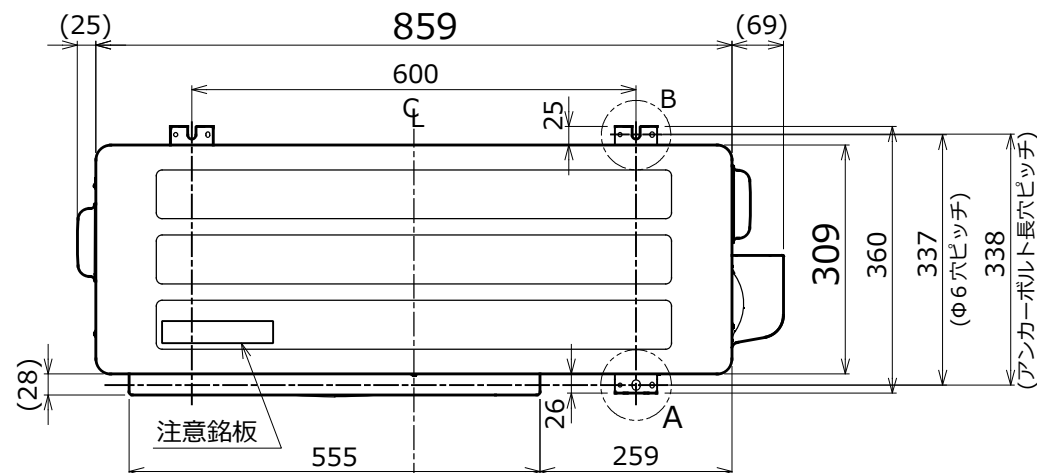
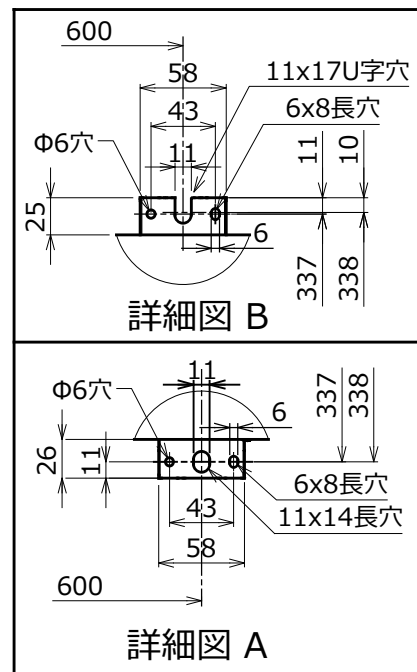
T2519418Z - 01

東芝キヤリア株式会社



- 注) 1. ◎ は端子板を示します。  
2. 破線、一点鎖線は現地配線を示します。  
3. 室外機、室内ユニットの内部配線は、各々の機種  
の配線図を参照してください。  
4. リモコン配線には極性がないので、室内ユニット  
端子板A, Bへの接続は逆になってもかまいません。

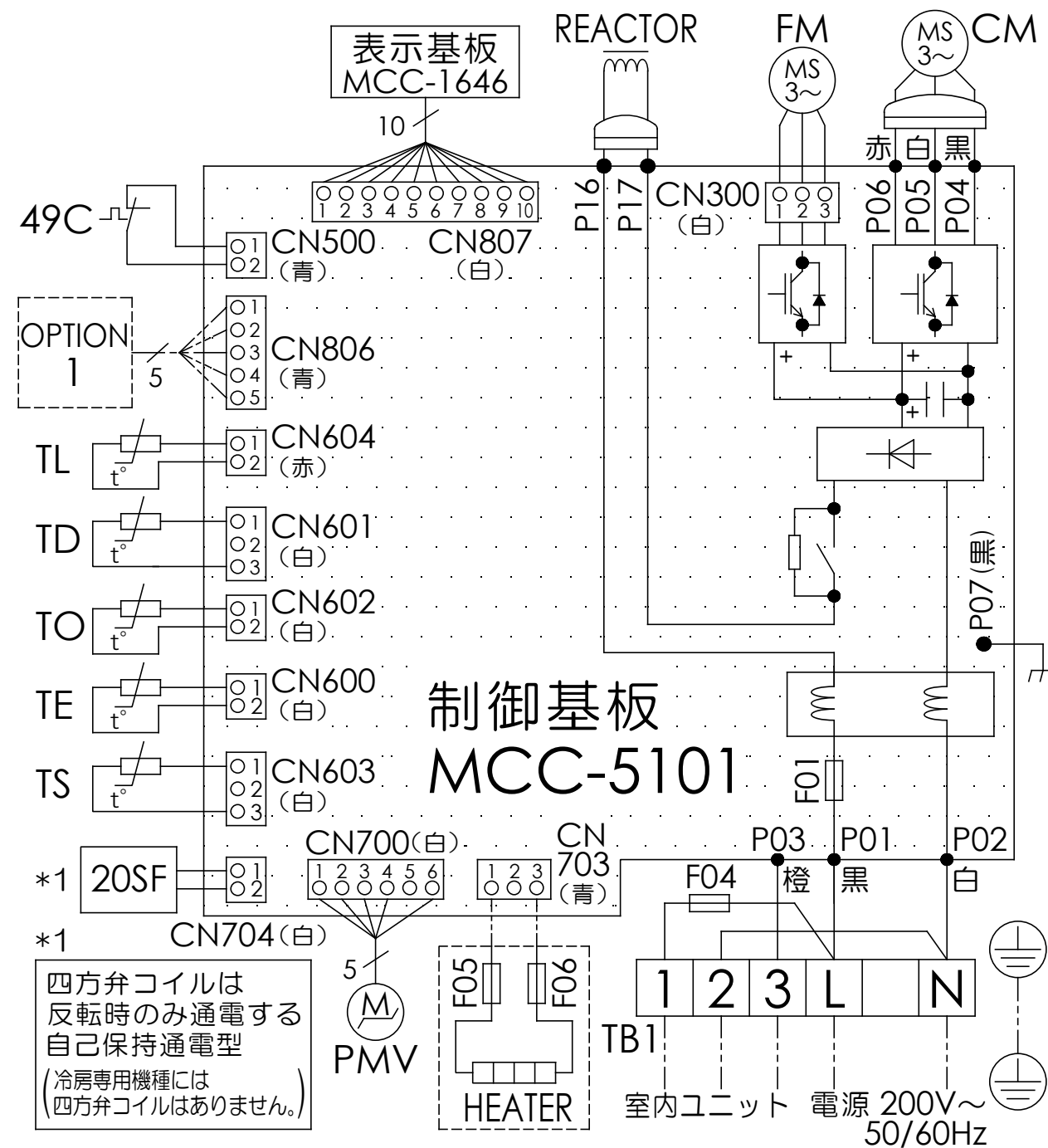
図 番	T25G1501	04	図 法
		214	
品 名	東芝パッケージエアコン外部結線図 (ワイヤードシングルタイプ)	尺 度	単 位
形 名	東芝キャリア株式会社		



**外観色**

シルキーシェード  
(マンセル記号: 1Y8.5/0.5)

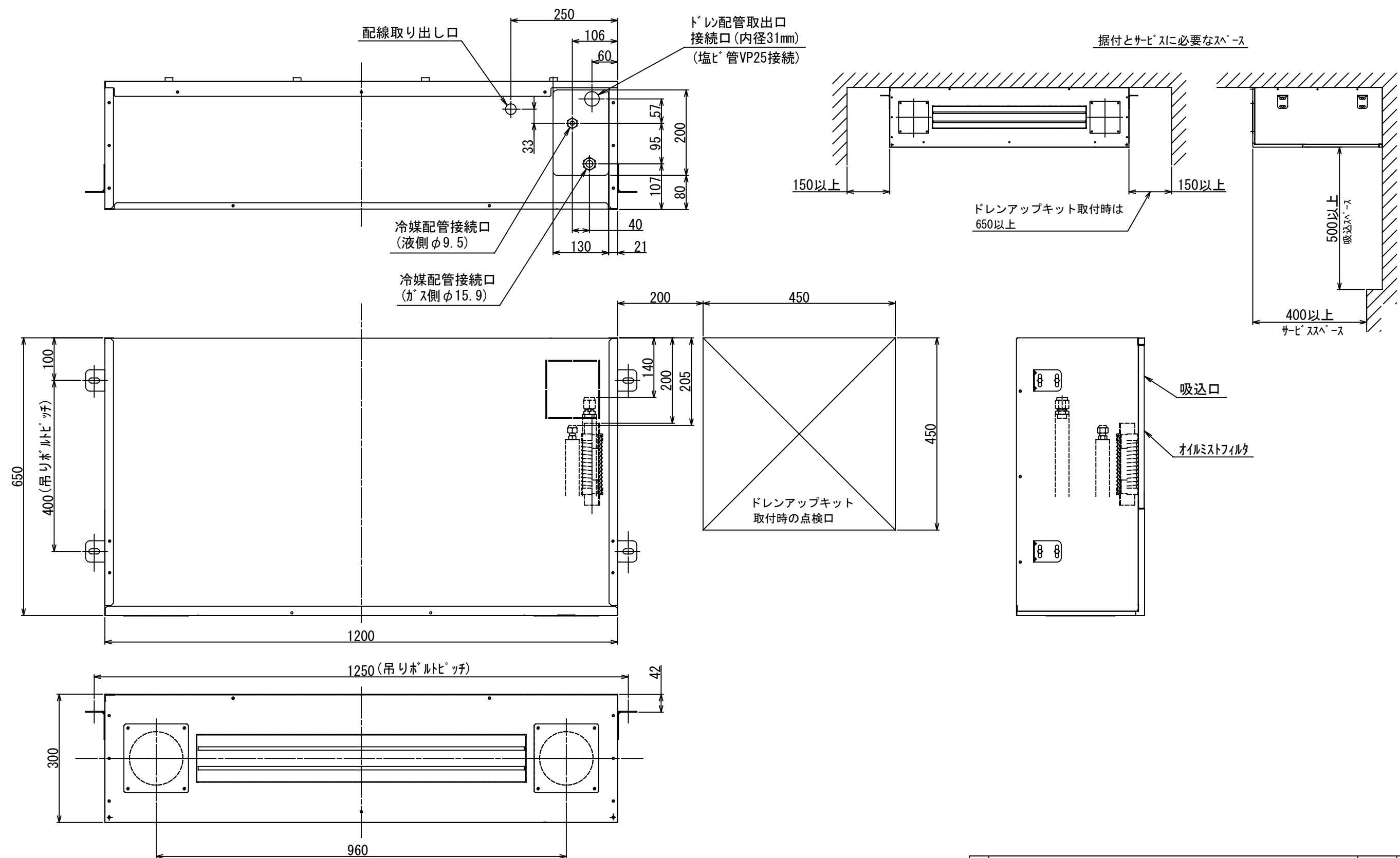
図番	T26C1933-R0A-RP803JZ	03	図法
		215	三角法
品名	東芝パッケージエアコン 外形図	尺度	単位
			mm
形名	R0A-RP803JZ	東芝キャリア株式会社	



記号	品 名
20SF	四方弁コイル(*1)
49C	圧縮機 バイメタルサーモ
CM	圧縮機
FM	ファンモータ
F01	FUSE (メイン電源用) T25A AC250V
F04	FUSE(室内-室外 渡り保護用) T10A AC250V
F05 F06	FUSE(別売底板 凍結防止ヒータ用) T3.15A AC250V
HEATER	ヒータ
OPTION1	外部入力
PMV	電子制御弁コイル
REACTOR	リアクタ
TB1	端子台
TD	配管温度センサ (吐出)
TE	熱交センサ1
TL	熱交センサ2
TO	外気温度センサ
TS	配管温度センサ (吸込)

1. 二点鎖線は現地配線、破線は別売付属品を示します。
2. □ は端子台、—○— は接続端子、□□ はプリント基板のコネクタを示します。
3. ⊕ は保護アースを示します。
4. ... はプリント基板を示します。

図番	T26D1933-R0A-RP803JZ	03	図法
品名	東芝パッケージエアコン 配線図	215	単位
形名	R0A-RP803JZ	東芝キヤリア株式会社	



- 注 1) 装置銘板の貼付位置：吸込口内側ファンケース表面
- 2) 別売のドレンアップキットを使用する場合、冷媒配管は上方向からしか取り出しできません。

図 番	T25A2115-AIC-RP803PH	02	図 法
		214	三角法
品 名	東芝パッケージエアコン外形図 (天井吊形厨房用)	尺 度	単 位
			m m
形 名	AIC-RP803PH	東芝キャリア株式会社	

1. 破線は現地配線、一点鎖線は別売付属品を示します。
2. □□ は端子台、—○— は接続端子、  
○—○ はプリント基板上のコネクタを示します。
3. ⊕ は保護アースを示します。
4. □□□□ はプリント基板を示します。

記 号	品 名
CN**	コネクタ
F01	ヒューズ(ヒータ用)
F001	ヒューズ(基板)
FM	送風用電動機
H	ヒータ
RC	ランニングコンデンサ
RY002	ドレンポンプ制御リレー
RY004	コードヒータ制御リレー
RY005, 006, 007, 008	ファンモータ制御リレー
TA	室温センサ
TB01, 02	ターミナルブロック
TC, TCJ	熱交センサ
TR	電源トランス
DM	ドレンポンプモータ
FS	フロートスイッチ
HA	JEMA標準HA端子-A

別売品

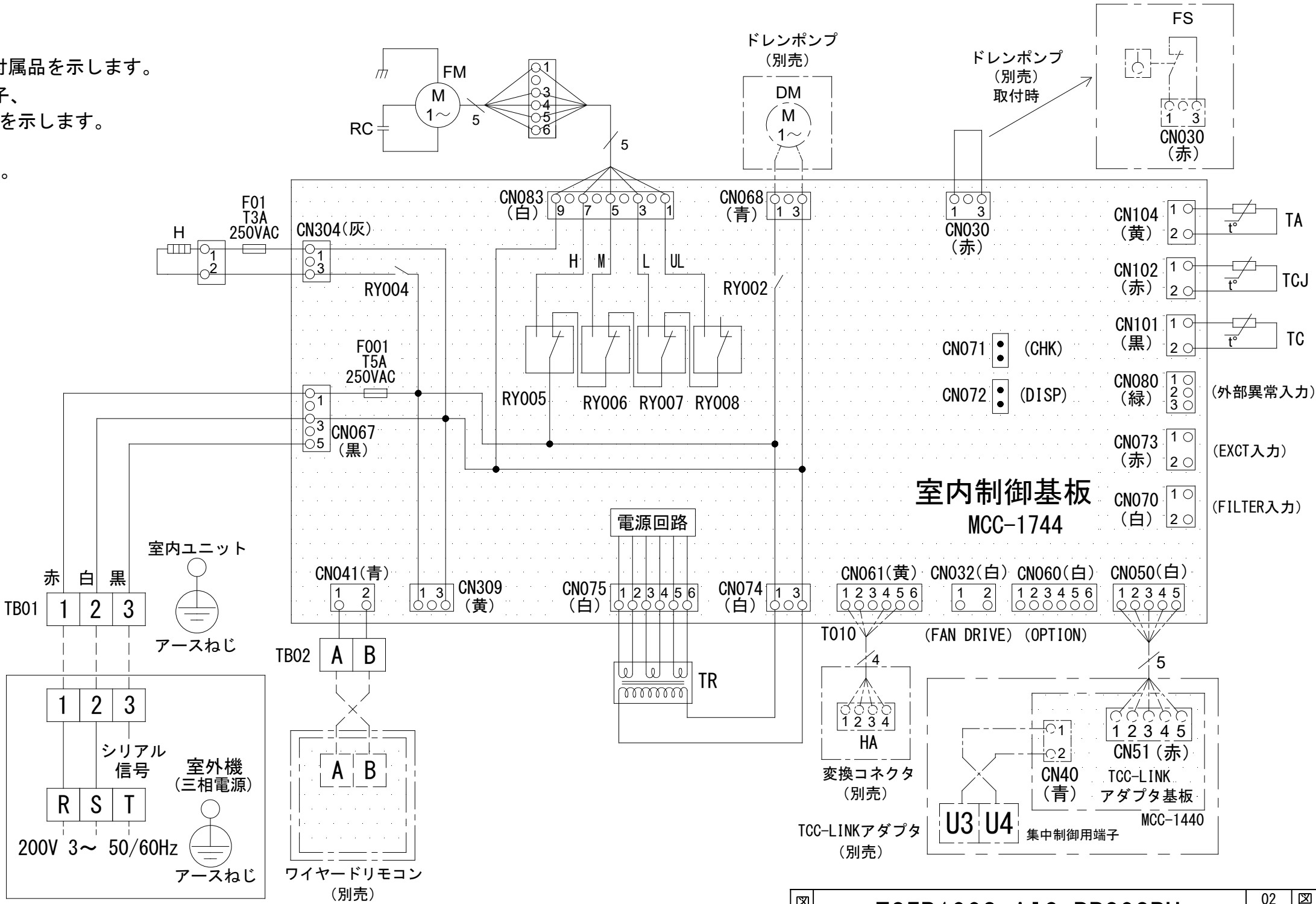
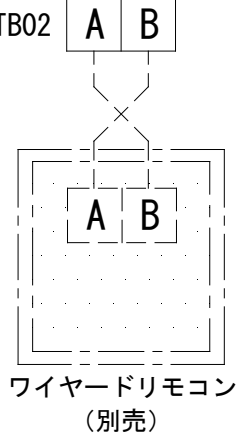
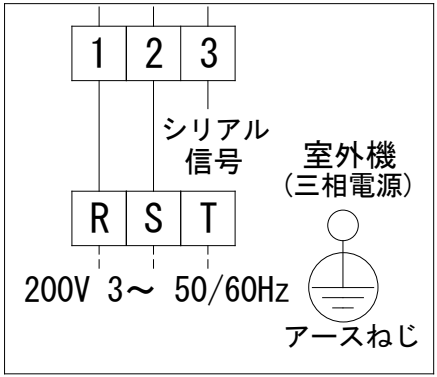
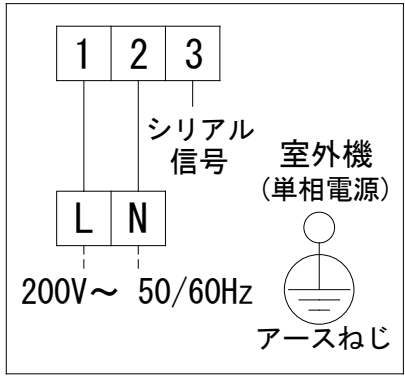


図 番	T25B1903-AIC-RP803PH	02	図 法
品 名	東芝パッケージエアコン配線図 (天井吊形厨房用)	尺 度	単 位
形 名	AIC-RP803PH	東芝キャリア株式会社	

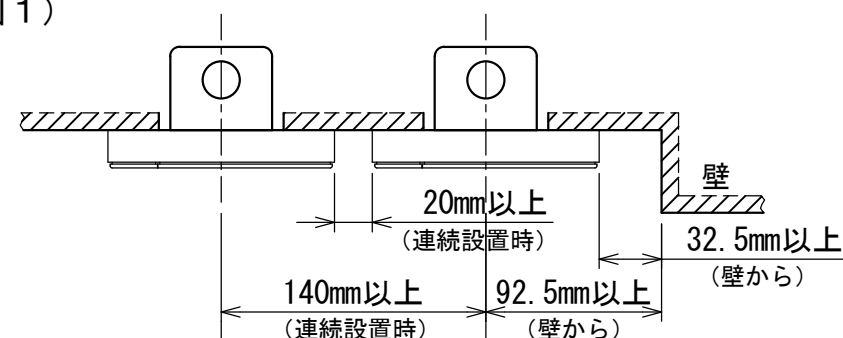


お願い)  
配線を埋込まれる場合は、JIS-C8340  
1個用スイッチボックス(カバーなし)  
又は、2個用スイッチボックス(カバーなし)  
を現地手配し、埋込んでください。

### 連続設置の場合の取付方法

リモコンを壁面に取付ける場合は、図1・図2・図3の  
取付け方法を守ってください。

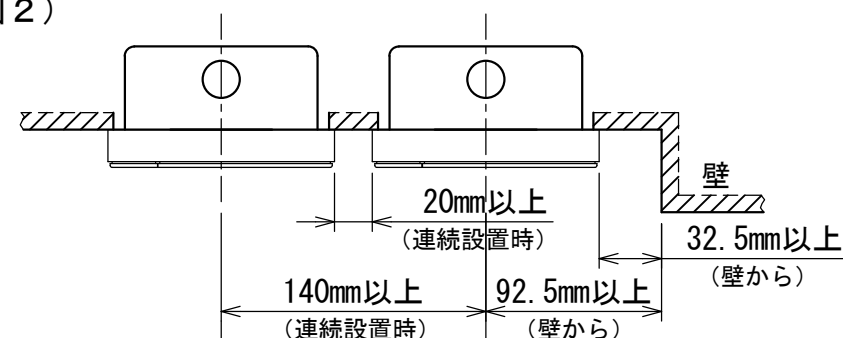
(図1)



リモコン線引出し口

JIS C8340  
1個用スイッチボックス  
(カバーなし)

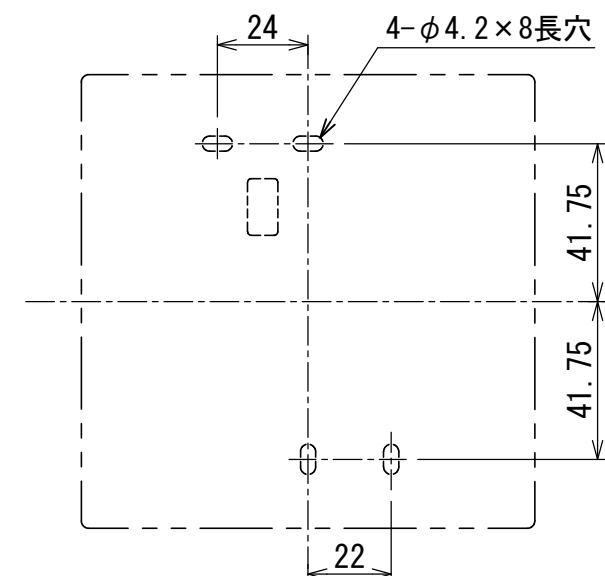
(図2)



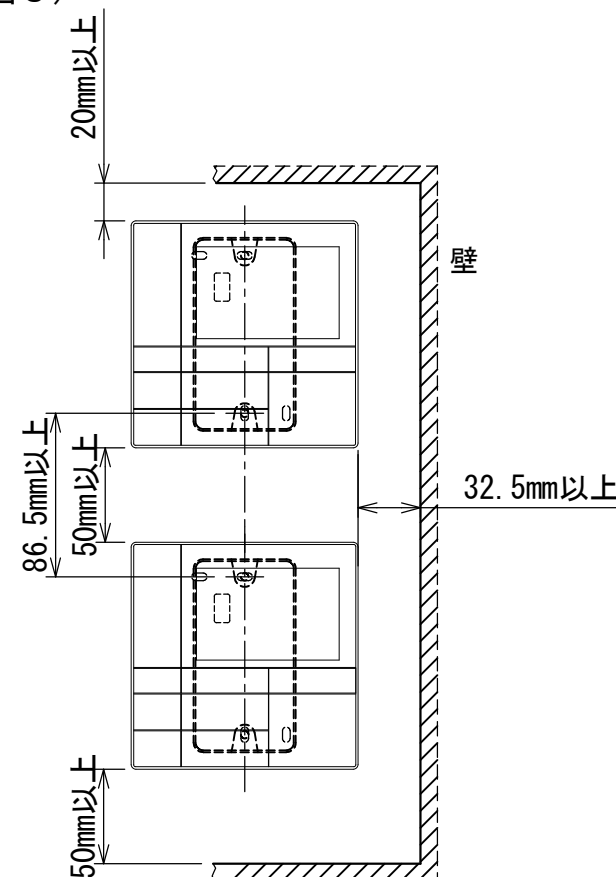
リモコン線引出し口

JIS C8340  
2個用スイッチボックス  
(カバーなし)

### ＜リモコン取付け寸法＞



(図3)



### リモコン配線とリモコン渡り線

リモコン配線(通信線)とAC100V/200Vの配線を  
直接接触させたり、同一電線管に収めること  
はできません。ノイズ等により、制御系統に  
異常が生じる恐れがあります。

※ご使用のリモコンによって異なります。

線種	VCTF: 0.3mm <sup>2</sup> × 2			VCTF: 0.5mm <sup>2</sup> ~ 2.0mm <sup>2</sup> × 2		
	1リモコン	2リモコン	ワイヤレスとの 2リモコン	1リモコン	2リモコン	ワイヤレスとの 2リモコン
リモコン配線とリモコン 渡り配線の総配線長 (L+L1+L2+...Ln)	200mまで	120mまで	200mまで	500mまで	300mまで	400mまで
リモコン渡り配線の総配線長 (L1+L2+...Ln)	200mまで			200mまで		



適 用 機 種		図 面 番 号		T29E1405-01			
RBC-AMS53		品 名	東芝パッケージエアコン用別売部品 外形図		尺 度	図 法	三 角 法
			ワイヤードリモコン				
		東芝キヤリア株式会社					

T29E1405-4Y