

東芝パッケージエアコン (空冷式厨房用天井吊形)

(50/60Hz)

冷房性能 (注1)	定格冷房標準能力		kW	12.5 < 3.1 ~ 14.0 >	
	顕 熱 比		-	0.76	
	定格冷房標準エネルギー消費効率		-	2.89 / 2.86	
	中間冷房標準能力		kW	5.7	
	中間冷房中温能力		kW	6.0	
	最小冷房中温能力		kW	3.5	
通年	エネルギー消費効率		(注4)		
	APF2015 (JIS B 8616:2015)		-	4.9 / 4.7	
	APF (JIS B 8616:2006)		-	5.0 / 4.8	
電気特性 (注1)	電 源		(注2)	三相 200V 50/60 Hz	
	消費電力	定格冷房標準	kW	4.33 / 4.37	
		中間冷房標準	kW	1.30 / 1.34	
		中間冷房中温	kW	1.11 / 1.15	
		最小冷房中温	kW	0.610 / 0.650	
	運 転 電 流		A	13.3 / 13.4	
	(最大)			18.1 / 18.3	
	力 率		%	95 / 95	
	始 動 電 流		A	- / -	
	室内ユニット	形 名			AIC-RP1403PH
外 装			ステンレス鋼板ヘアライン仕上		
外形寸法		高 さ	mm	300	
		幅	mm	1,600	
		奥 行	mm	650	
総 質 量		kg	59		
空 気 熱 交 換 器			フィンチューブ		
防 音 ・ 断 熱 材			難燃性ポリエチレンフォーム、ポリフネン		
送風装置		送 風 機		シロッコファン	
		風 量	(注7) m³/min	36.7 / 28.8 / 22.5	
	電 動 機	kW	0.100		
室外機	エ ア フ ィ ル タ			不織布 (オイルミストフィルタ) 付	
	運 転 調 整 装 置		(注3)	リモコンスイッチ	
	ド レ ン ロ 径 (呼び径)			25 (塩ビ管)	
	定格騒音 (音響パワーレベル)		(注5) dB(A)	69 / 67 / 63	
	運転音 (音圧レベル)		(注6) dB(A)	54 / 52 / 48	
	電 熱 装 置			取付不可	
室外機	形 名			ROA-RP1403ZG	
	外 装			シルキーシェード (マンセル1Y8.5/0.5)	
	外形寸法	高 さ	mm	1,050	
		幅	mm	1,010	
		奥 行	mm	370	
	総 質 量		kg	76	
	圧 縮 機	形 式		全密閉形	
		圧縮機用電動機定格出力	kW	3.21	
		極 数		4	
	空 気 熱 交 換 器			フィンチューブ	
冷 媒 制 御			電子制御弁		
機体	送風装置	送 風 機		プロペラファン	
		標 準 風 量	m³/min	90.0	
		電 動 機	kW	0.100	
	高 圧 ス イ ッ チ		MPa	-	-
	低 圧 ス イ ッ チ		MPa	-	-
	保 護 装 置			吐出温度センサー 過電流センサー 圧縮機サーモ	
冷媒配管	ケ ー ス ヒ ー タ		W	-	
	定格騒音 (音響パワーレベル)		(注5) dB	73	
	運転音 (音圧レベル)		(注6) dB	57	
	IPコード			IPX4	
	法定冷凍トン			2.07	
	設 計 圧 力		高 圧 部	MPa	4.15
電源配線			低 圧 部	MPa	2.21
	冷 媒 ・ 出 荷 時 封 入 量		kg	R32・2.20	
	冷 媒 追 加 不 要 の 最 大 実 長		m	30	
	冷 媒 追 加 量		g/m	35	
	室外機・室内ユニット間		mm	ガス側：φ15.9 液側：φ9.5	
	最 大 実 長		m	75	
電源配線	最 大 落 差		m	室外機が上の場合 : 30 室外機が下の場合 : 30	
	漏 電 遮 断 器			30A、30mA 0.1sec以下	
	手元開閉器	開 閉 器 容 量	A	30	
		ヒ ュ ー ズ	A	30	
	配 線 用 遮 断 器		A	30	
	電源配線	電 源 配 線		線 径	電源線こう長 (最大)
単線1.6mm				- / -	
単線2.0mm				- / -	
燃線3.5mm²				17 / 16	
燃線5.5mm²				26 / 26	
燃線8.0mm²				39 / 38	
燃線14.0mm²				68 / 67	
燃線22.0mm²				107 / 106	
連絡線	室外機・室内ユニット間	75 m以下	単線1.6mm×3本		
リ モ コ ン コ ー ド		(500mまで)	VCTFO.5-2.0mm2 2芯 など		

(注1) 冷房性能および電気特性は、JIS B 8616:2015による温度条件、基準配管《配管相当長7.5m (P40~P63形は5m)、落差0m》のときの値です。
< > 内は能力範囲を示します。

(注2) 電源電圧は、変動があった場合でも±10%を超えないようにしてください。

(注3) リモコンスイッチは別売部品です。
リモコンコード配線長は『リモコン外形図』を参照してください。(注4) 経済産業省告示213号「エアコンディショナーの性能の向上に関する製造事業者等の判断基準等」
(通称:省エネ法基準値)における通年エネルギー消費効率は、「APF (JIS B 8616:2006)」が適用されます。

(注5) 定格騒音 (音響パワーレベル)は、JIS B 8616:2015 に基づいた値です。

(注6) 運転音 (音圧レベル)は、JIS B 8616:2006 に基づいた値です。

(注7) 定格風量は「急」です。

(注8) 漏電遮断器が地絡保護専用の場合には手元開閉器+ヒューズ、または配線用遮断器を設けてください。漏電遮断器は、高調波対応品を使用してください。

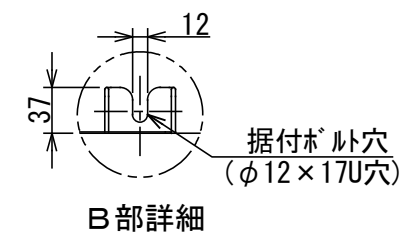
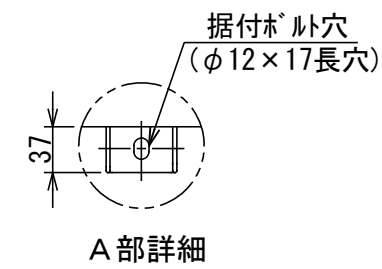
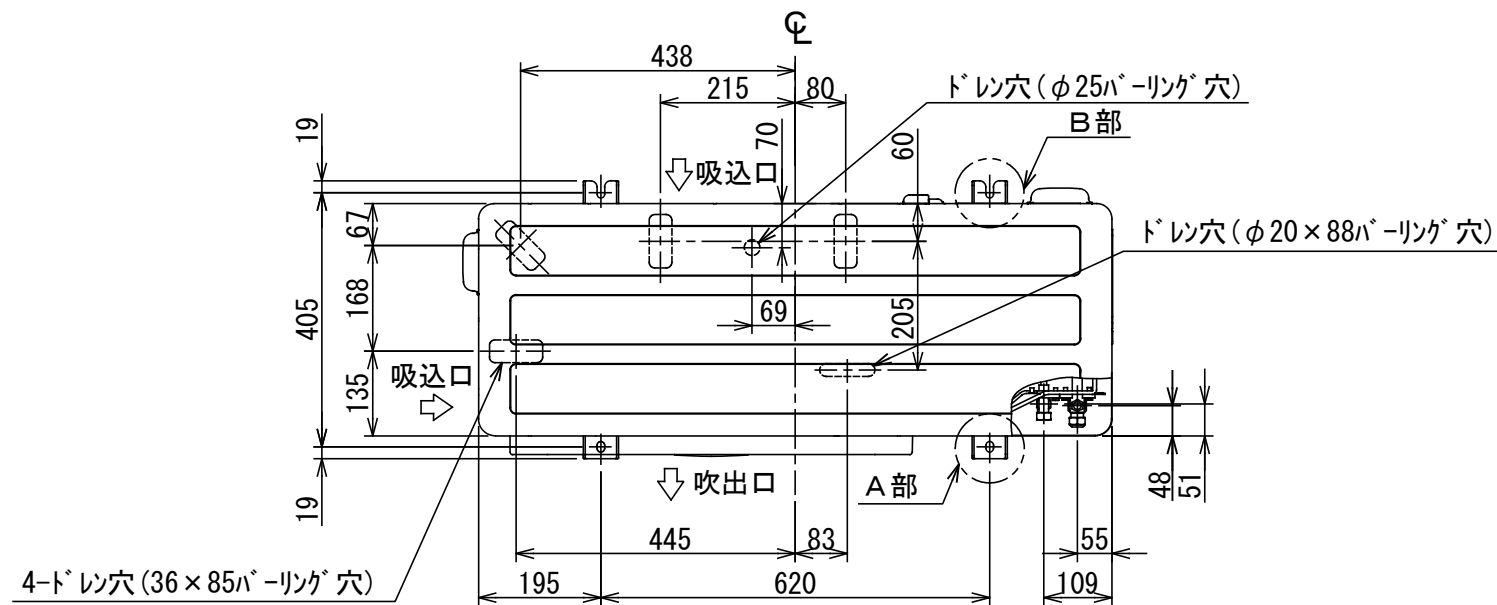
T2519420ZG - 01

東芝キヤリア株式会社

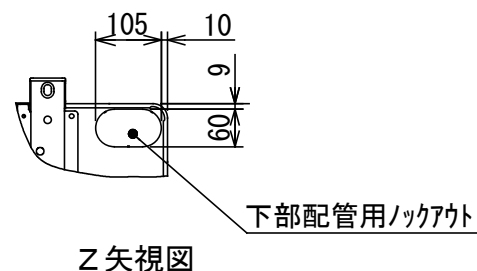
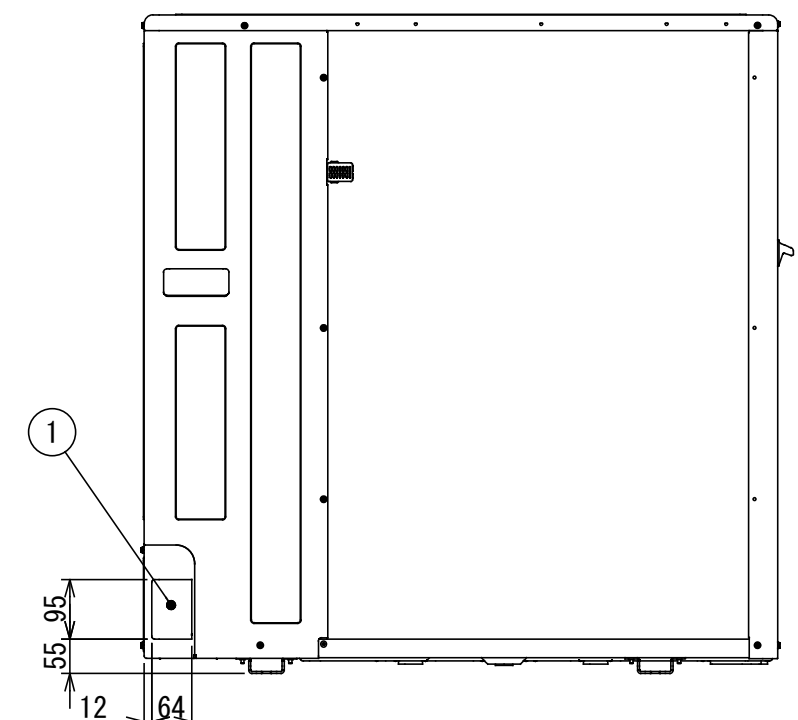
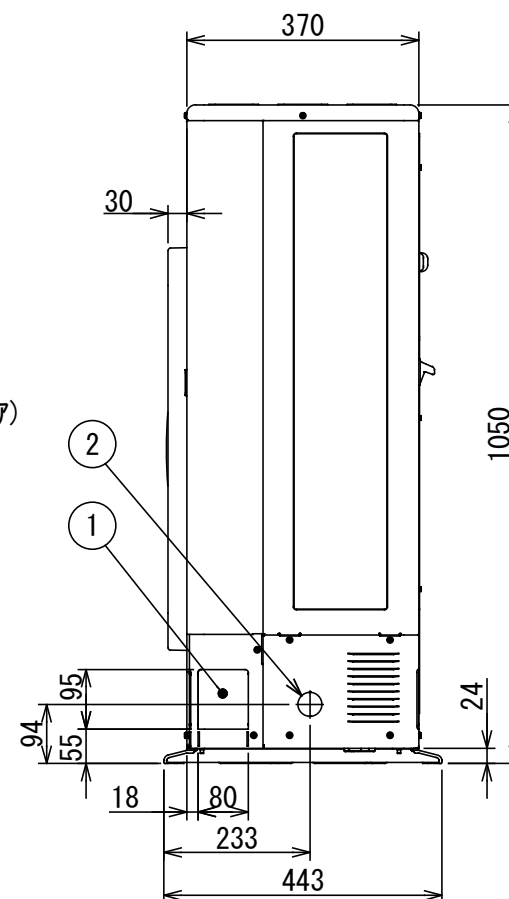
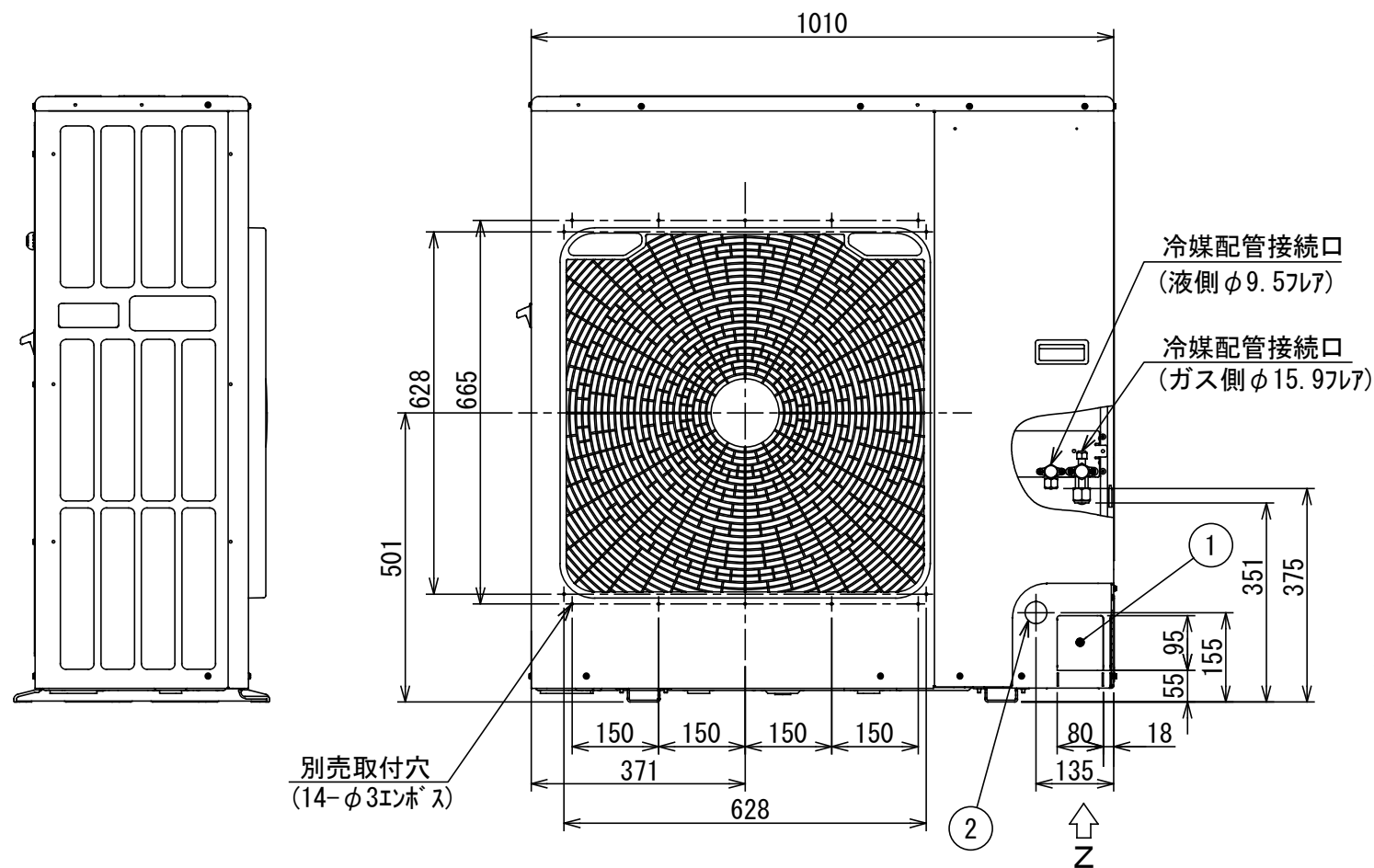


- 注) 1. 〇は端子板を示します。
2. 破線、一点鎖線は現地配線を示します。
3. 室外機、室内ユニットの内部配線は、各々の機種
の配線図を参照してください。
4. リモコン配線には極性がないので、室内ユニット
端子板A, Bへの接続は逆になってもかまいません。

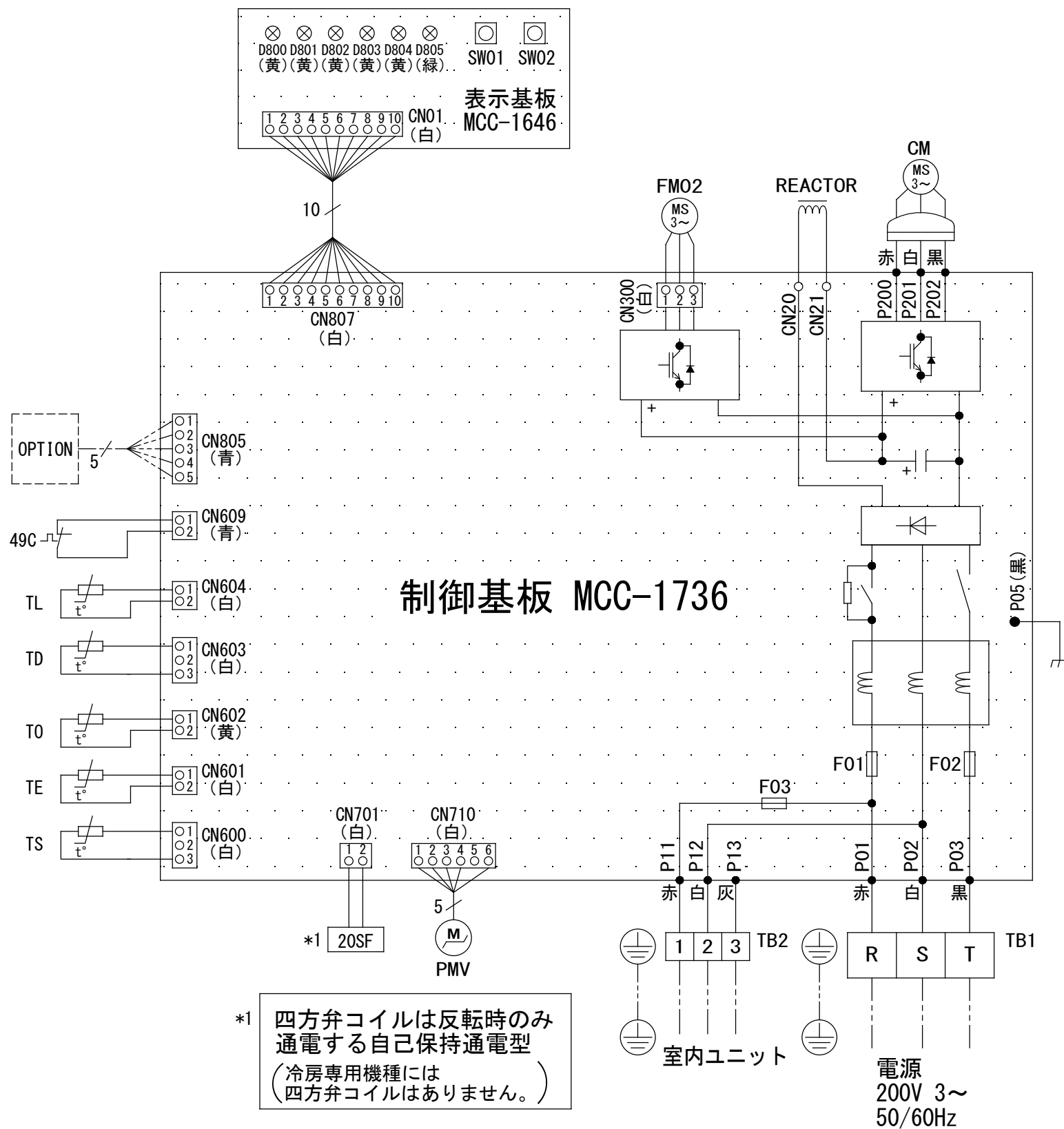
図 番	T25G1502	04	図 法
		214	
品 名	東芝パッケージエアコン外部結線図 (ワイヤードシングルタイプ)	尺 度	単 位
形 名	東芝キャリア株式会社		



	名 称	記 事
①	冷媒配管取出口 室内外接続線取出口	ノックアウト穴
②	電源取入穴	ϕ 38ノックアウト穴



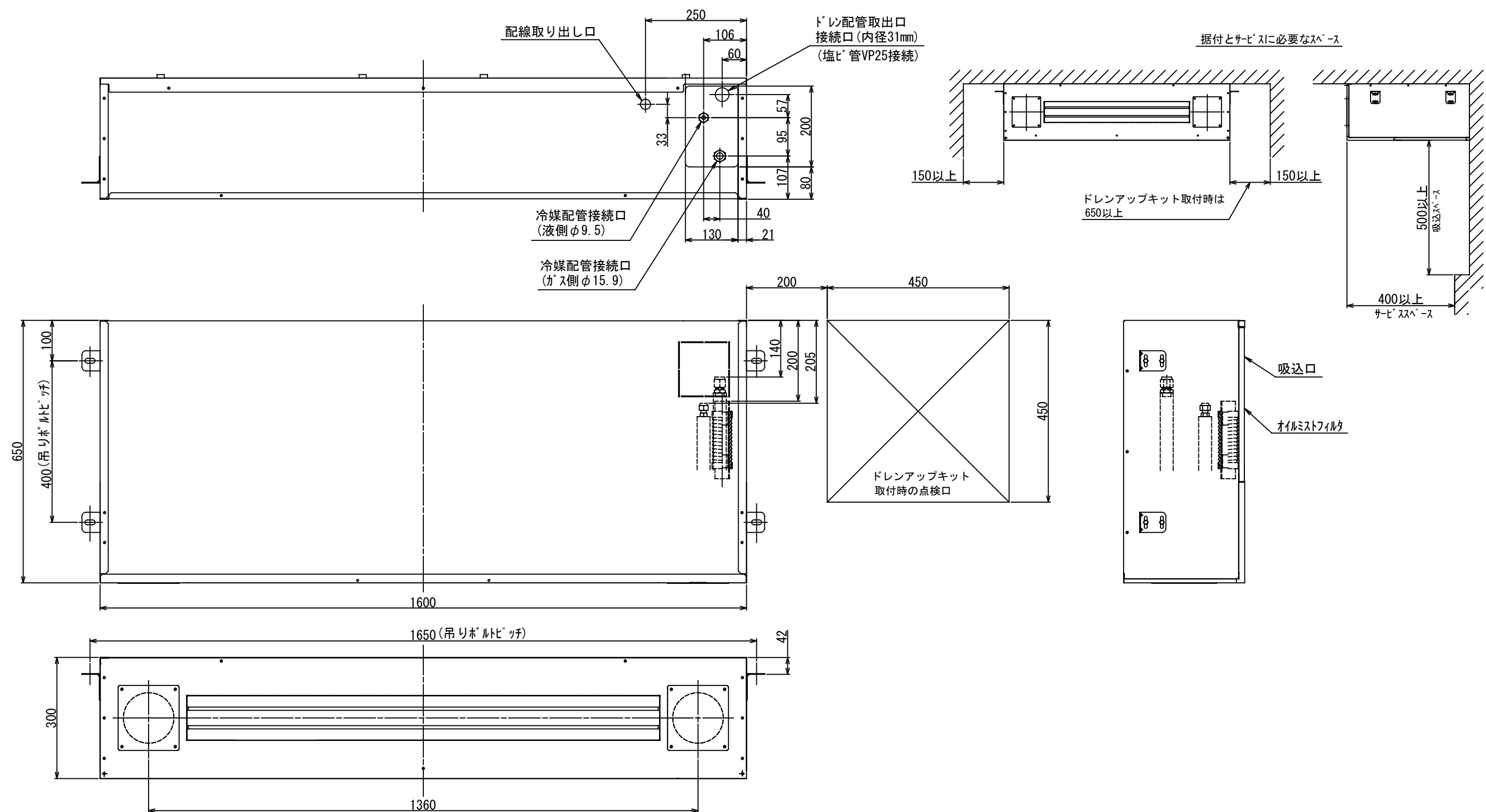
図番	T26C1934-R0A-RP1403ZG	02	図法
品名	東芝パッケージエアコン 外形図	215	三角法
形名	R0A-RP1403ZG	尺度	単位
			m m
	東芝キャリア株式会社		



記号	品 名
20SF	四方弁コイル (*1)
49C	圧縮機バイメタルサーモ
CM	圧縮機
F01	FUSE (メイン電源用)
F02	30A/AC250V
F03	FUSE (室内-室外渡り保護用) T10A/AC250V
FM02	ファンモータ
PMV	電子制御弁コイル
REACTOR	リアクタ
TB1	端子台 (電源)
TB2	端子台 (室内-室外接続用)
TD	配管温度センサ (吐出)
TE	熱交センサ 1
TL	熱交センサ 2
TO	外気温度センサ
TS	配管温度センサ (吸込)

1. 二点鎖線は現地配線、破線は別売付属品を示します。
2. □□ は端子台、—○— は接続端子、□□ はプリント基板のコネクタを示します。
3. ⊕ は保護アースを示します。
4. □□□□ はプリント基板を示します。
5. 冷房専用機種には四方弁コイル (*1) はありません。

図番	T26D1935-R0A-RP1403ZG	02	図法
品名	東芝パッケージエアコン 配線図	尺度	単位
形名	R0A-RP1403ZG	東芝キヤリア株式会社	



- 注 1) 装置銘板の貼付位置：吸込口内側ファンケース表面
 2) 別売のドレンアップキットを使用する場合、冷媒配管は上方向からしか取り出しできません。

図番	T25A2116-AIC-RP1403PH	02	図法
		214	三角法
品名	東芝パッケージエアコン外形図 (天井吊形厨房用)	尺度	単位
			m m
形名	AIC-RP1403PH	東芝キャリア株式会社	

1. 破線は現地配線、一点鎖線は別売付属品を示します。
2. □ は端子台、—○— は接続端子、
○—○ はプリント基板上のコネクタを示します。
3. ⊕ は保護アースを示します。
4. □ はプリント基板を示します。

記 号	品 名
CN**	コネクタ
F01	ヒューズ(ヒータ用)
F001	ヒューズ(基板)
FM	送風用電動機
H	ヒータ
RC	ランニングコンデンサ
RY002	ドレンポンプ制御リレー
RY004	コードヒータ制御リレー
RY005, 006, 007, 008	ファンモータ制御リレー
TA	室温センサ
TB01, 02	ターミナルブロック
TC, TCJ	熱交センサ
TR	電源トランス
DM	ドレンポンプモータ
FS	フロートスイッチ
HA	JEMA標準HA端子-A

別売品	
DM	ドレンポンプモータ
FS	フロートスイッチ
HA	JEMA標準HA端子-A

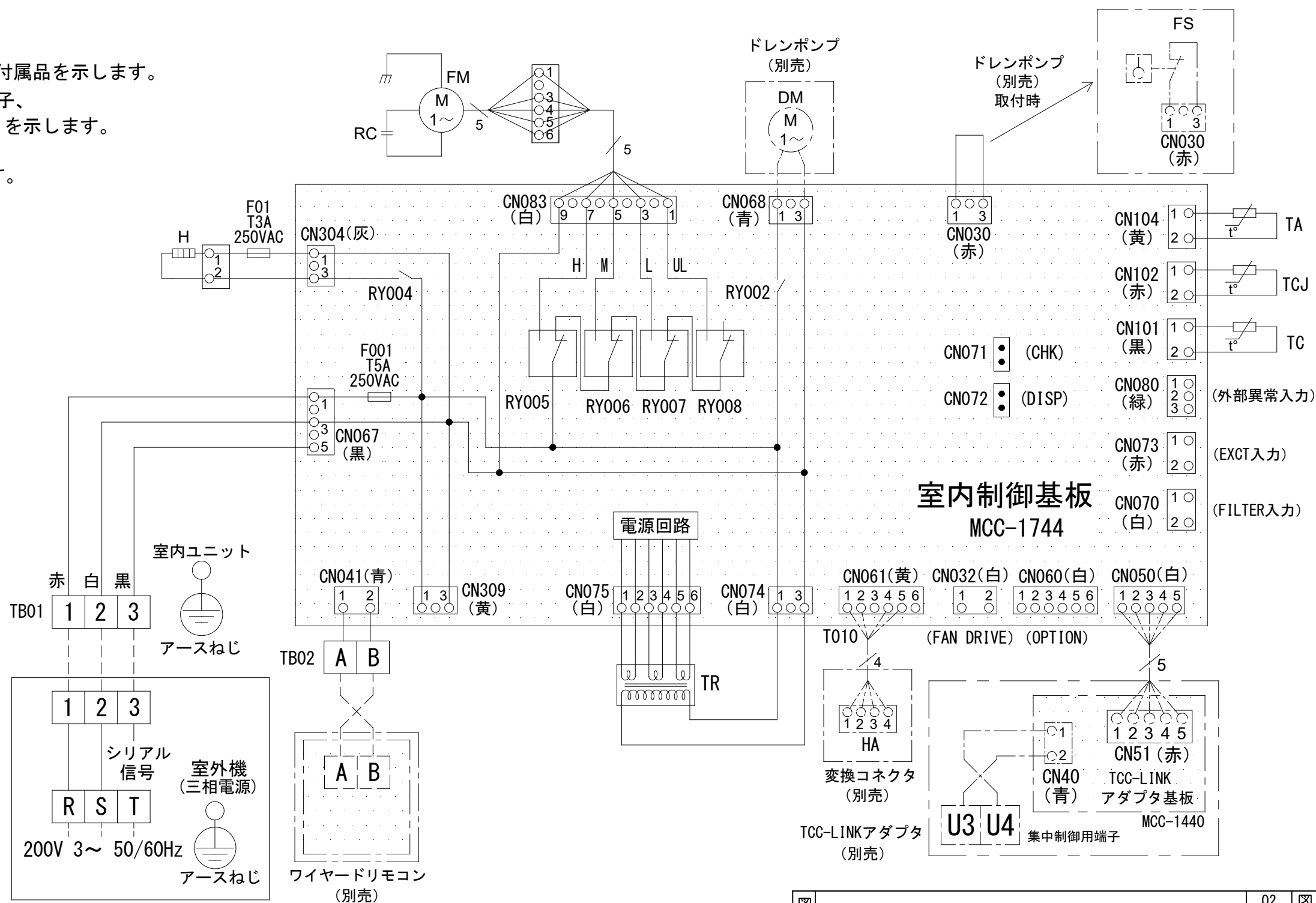
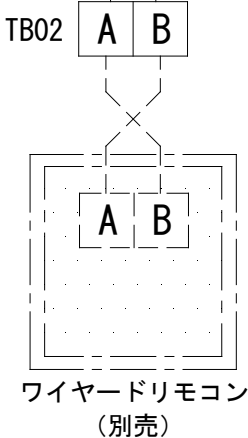
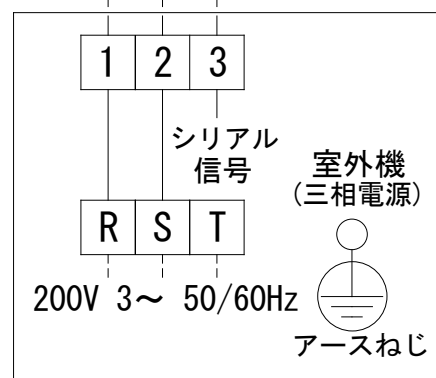
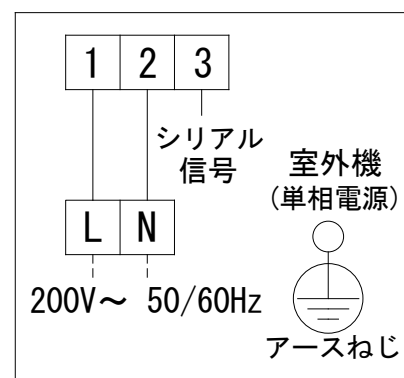


図 番	T25B1903-AIC-RP1403PH	02	図 法
品 名	東芝パッケージエアコン配線図 (天井吊形厨房用)	尺 度	単 位
形 名	AIC-RP1403PH	東芝キャリア株式会社	

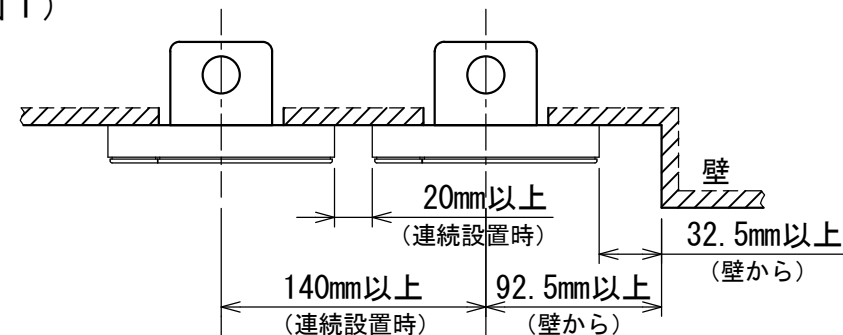


お願い)
配線を埋込まれる場合は、JIS-C8340
1個用スイッチボックス(カバーなし)
又は、2個用スイッチボックス(カバーなし)
を現地手配し、埋込んでください。

連続設置の場合の取付方法

リモコンを壁面に取付ける場合は、図1・図2・図3の
取付け方法を守ってください。

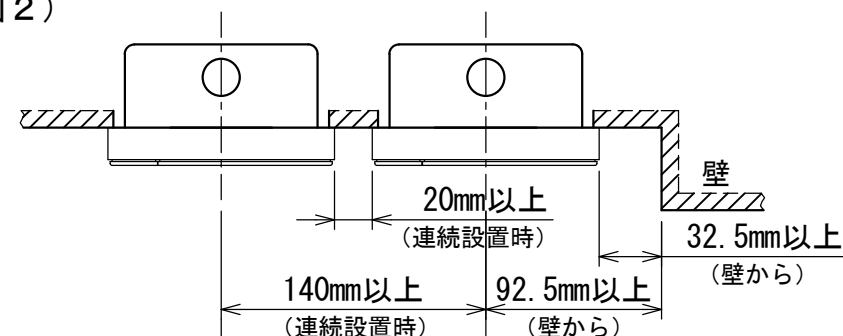
(図1)



リモコン線引出し口

JIS C8340
1個用スイッチボックス
(カバーなし)

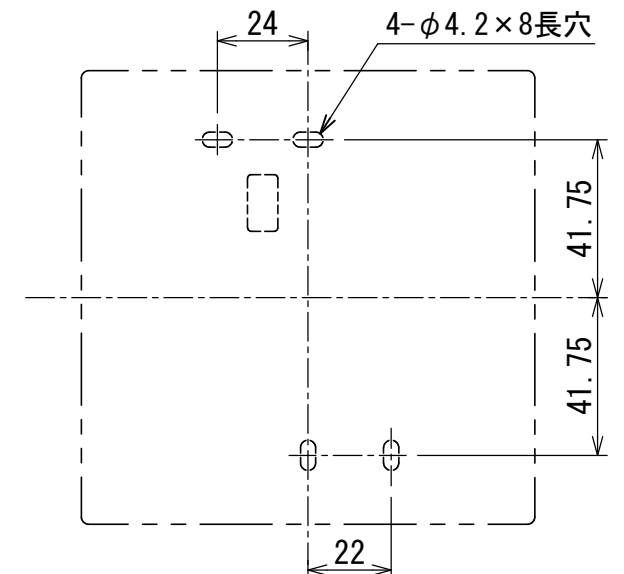
(図2)



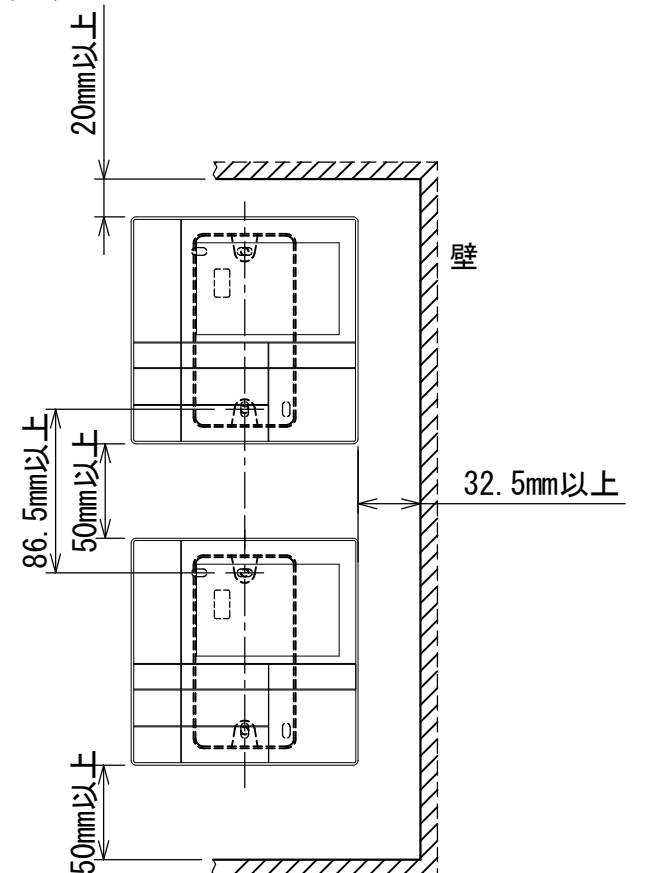
リモコン線引出し口

JIS C8340
2個用スイッチボックス
(カバーなし)

＜リモコン取付け寸法＞



(図3)



リモコン配線とリモコン渡り線

リモコン配線(通信線)とAC100V/200Vの配線を
直接接触させたり、同一電線管に収めること
はできません。ノイズ等により、制御系統に
異常が生じる恐れがあります。

※ご使用のリモコンによって異なります。

線種	VCTF: 0.3mm ² × 2			VCTF: 0.5mm ² ~ 2.0mm ² × 2		
	1リモコン	2リモコン	ワイヤレスとの 2リモコン	1リモコン	2リモコン	ワイヤレスとの 2リモコン
リモコン配線とリモコン 渡り配線の総配線長 (L+L1+L2+...Ln)	200mまで	120mまで	200mまで	500mまで	300mまで	400mまで
リモコン渡り配線の総配線長 (L1+L2+...Ln)	200mまで			200mまで		



適用機種		図面番号	T29E1405-01			
RBC-AMS53		品名	東芝パッケージエアコン用別売部品 外形図		尺度	図法
			ワイヤードリモコン			
			東芝キヤリア株式会社			

T29E1405-4Y