

## 東芝パッケージエアコン

## (空冷インバータヒートポンプ式天井吊形)

【グリーン購入法適合】

(50/60Hz)

冷房性能 (注1)	定格冷房標準能力		kW	5.6 < 1.8 ~ 6.3 >		室	形 名		ROA-RP631HJZG								
	顯 熱 比		-	0.80			外 装		シルキーシェード(マンセル1Y8.5/0.5)								
	定格冷房標準エネルギー消費効率		-	3.92 / 3.92			外形寸法	高 さ	mm	550							
	中間冷房標準能力		kW	2.6				幅	mm	780							
	(注1) 中間冷房中温能力		kW	2.8				総 質 量	奥 行	mm	290						
	最小冷房中温能力		kW	1.6					量	kg	40						
	暖房性能 (注1)	定格暖房標準能力		kW	5.6 < 1.3 ~ 8.0 >		外	圧 縮 機	形 式		全密閉形						
		定格暖房標準エネルギー消費効率		-	4.27 / 4.27				圧縮機用電動機定格出力	kW	1.17						
		中間暖房標準能力		kW	2.6				空 気 熱 交 換 器	極 数		6					
		最小暖房標準能力		kW	1.5					フィンドチューブ							
(注1) 最大暖房低温能力		kW	6.3					冷 媒 制 御	(冷)		電子制御弁						
通 年 エ ネ ル ギ ー 消 費 効 率		(注4)				(暖)			電子制御弁								
APF2015 (JIS B 8616:2015)		-	6.1 / 6.1			送風装置		送 風 機	プロペラファン								
APF (JIS B 8616:2006)		-	5.5 / 5.5					標 準 風 量	m³/min	36.7							
冷 暖 平 均 エ ネ ル ギ ー 消 費 効 率		-	4.10 / 4.10			電 動 機		kW	0.043								
電 気 特 性 (注1)		電 源		(注2)	単相	200V 50/60 Hz		機	高圧スイッチ		MPa	-	-				
	消費電力	冷房	定格冷房標準	kW	1.43 / 1.43		低圧スイッチ		MPa	-	-						
			中間冷房標準	kW	0.434 / 0.434		保 護 装 置		吐出温度センサー 過電流センサー 圧縮機サーモ								
			中間冷房中温	kW	0.393 / 0.393												
			最小冷房中温	kW	0.185 / 0.185												
			定格暖房標準	kW	1.31 / 1.31		ケースヒータ		W	-							
	中間暖房標準	kW	0.426 / 0.426		定格騒音(音響パワーレベル)	(冷)	dB		62								
	最小暖房標準	kW	0.241 / 0.241		(注5)	(暖)	dB		64								
	最大暖房低温	kW	2.14 / 2.14		運転音(音圧レベル)	(冷)	dB		45								
	運 転 電 流		(冷)	A	7.61 / 7.61		(注6)		(暖)	dB	47						
13.0 / 13.0					I Pコード		IPX4										
力 率		(冷)	%	94 / 94		法定冷凍トン		1.09									
(暖)		%	94 / 94		設計圧力		高 圧 部	MPa	4.15								
始 動 電 流		(暖)	A	-		低 圧 部		MPa	2.21								
室 内 機	形 名		AIC-RP633H								冷 媒 ・ 出 荷 時 封 入 量		kg	R32・1.10			
	外 装		ビュアホワイト(マンセルN9.1)								冷 媒 追 加 不 要 の 最 大 実 長		m	20			
	冷 媒 追 加 量										g/m		20				
	外形寸法	高 さ	mm	235		冷 媒 配 管	室外機・室内ユニット間		mm	ガス側：φ12.7 液側：φ6.4							
				1,270													
				690													
				29													
	総 質 量		kg	29		最 大 実 長		m	50								
	空 気 熱 交 換 器		フィンドチューブ								最 大 落 差		m	室外機が上の場合 : 30 室外機が下の場合 : 30			
	防 音 ・ 断 熱 材		発泡ポリスチレン、ポリエチレンフォーム シロコファン														
二 次 機 器	送風装置	送 風 機	(注7)	19.5 / 17.0 / 15.0 / 12.0 / 11.0		電 源 配 線	漏 電 遮 断 器		(注8)	15A、30mA 0.1sec以下							
		急/強+/強/弱+/弱	m³/min				手元開閉器		開閉器容量	A	15						
	電 動 機	kW	0.094		ヒューズ		A	15									
	エ ア フ ィ ル タ		室内ユニットに付属								配 線 用 遮 断 器		A	15			
	運 転 調 整 装 置		(注3)	リモコンスイッチ				電 源 配 線		線 径		電源線こう長(最大)					
	ド レ ン ロ 径(呼び径)		20(塩ビ管)				単線1.6mm			11 / 11							
	定格騒音(音響パワーレベル)		(注5)	dB(A)	52 / 51 / 50 / 45 / 43		単線2.0mm		18 / 18								
	急/強+/強/弱+/弱						燃線3.5mm²		20 / 20								
	運転音(音圧レベル)		(注6)	dB(A)	37 / 36 / 35 / 30 / 28		燃線5.5mm²		32 / 32								
	急/強+/強/弱+/弱						燃線8.0mm²		- / -								
電 熱 装 置		取付不可								燃線14.0mm²		- / -					
										燃線22.0mm²		- / -					
										燃線38.0mm²		- / -					
リモコンコード	室外機・室内ユニット間		70 m以下		単線1.6mm×3本												
(500mまで)														VCTFO.5-2.0mm2 2芯		など	

(注1) 冷房・暖房性能および電気特性は、JIS B 8616:2015による温度条件、基準配管《配管相当長7.5m(P40~P63形は5m)、落差0m》のときの値です。  
くく内は能力範囲を示します。

(注2) 電源電圧は、変動があった場合でも±10%を超えないようにしてください。

(注3) リモコンスイッチは別売部品です。  
リモコンコード配線長は『リモコン外形図』を参照してください。

(注4) 経済産業省告示213号「エアコンディショナーの性能の向上に関する製造事業者等の判断基準等」  
(通称：省エネ法基準値)における通年エネルギー消費効率は、「APF (JIS B 8616:2006)」が適用されます。

(注5) 定格騒音(音響パワーレベル)は、JIS B 8616:2015に基づいた値です。

(注6) 運転音(音圧レベル)は、JIS B 8616:2006に基づいた値です。

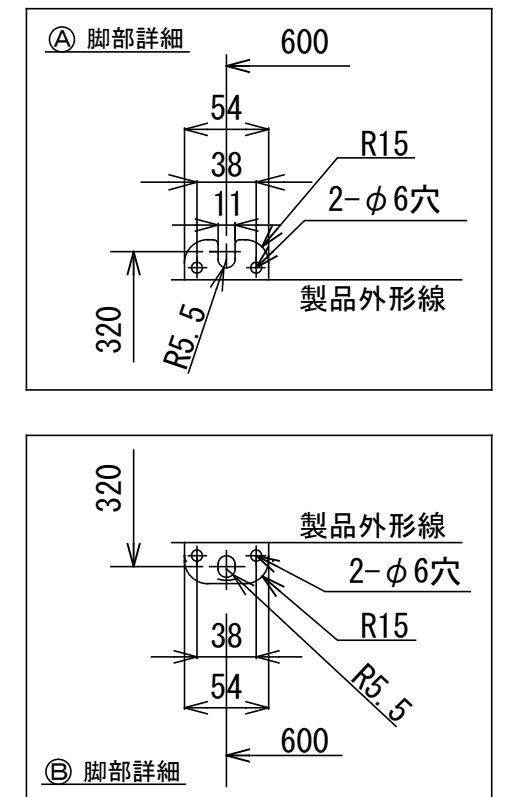
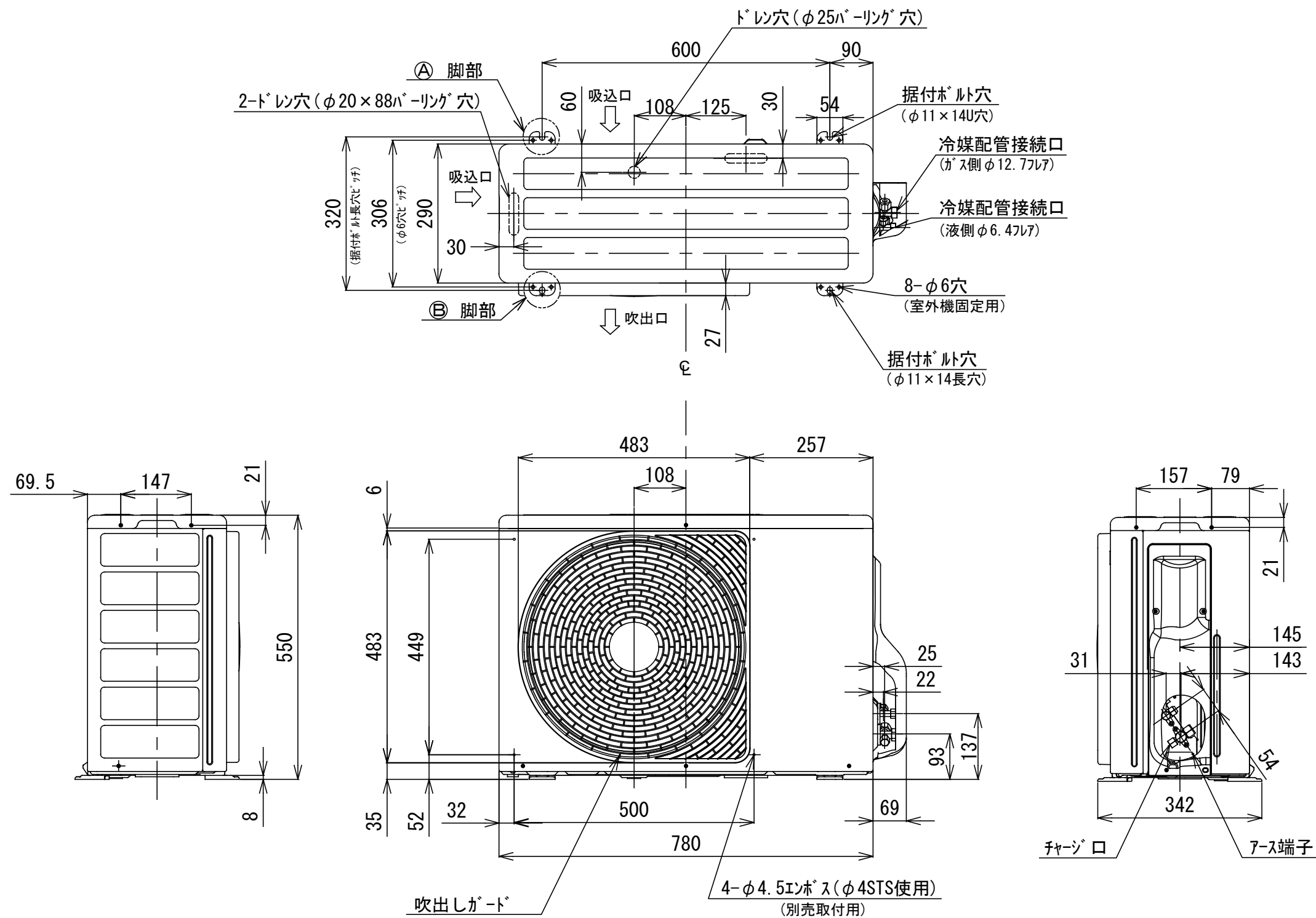
(注7) 定格風量は「急」です。

(注8) 漏電遮断器が地絡保護専用の場合には手元開閉器+ヒューズ、または配線用遮断器を設けてください。漏電遮断器は、高調波対応品を使用してください。



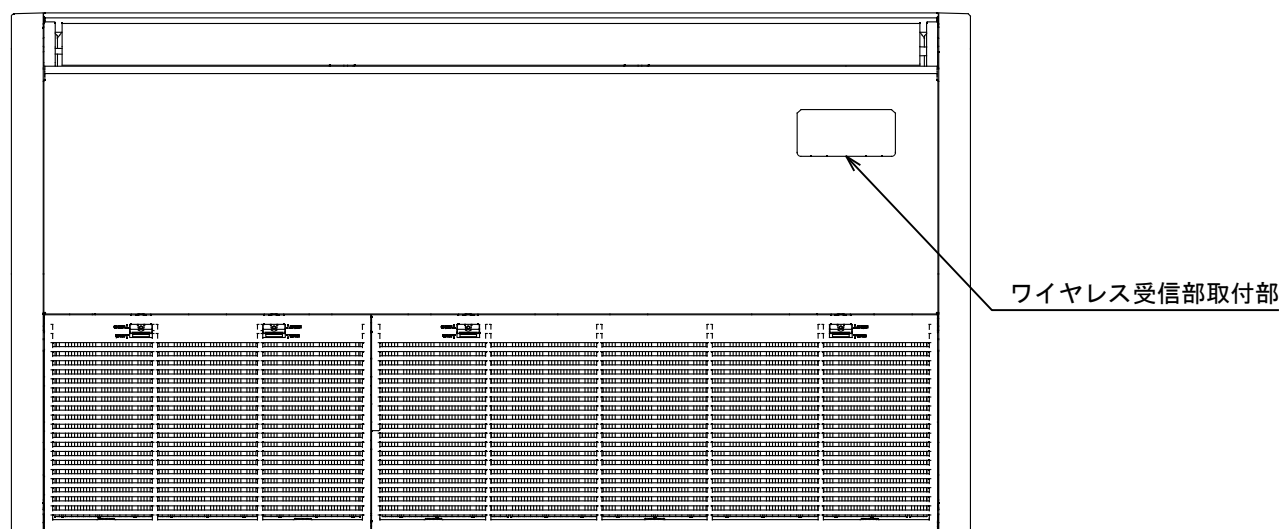
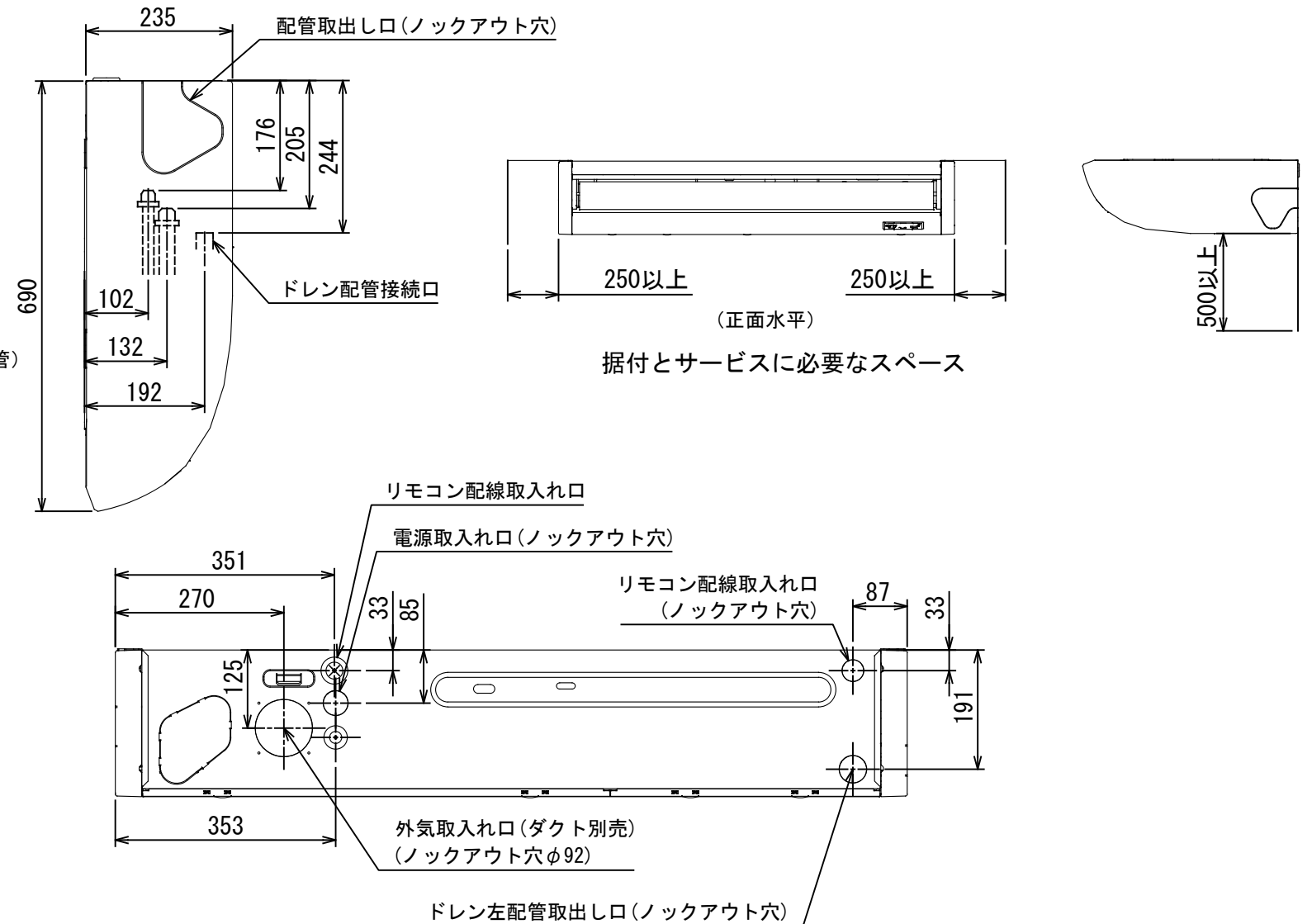
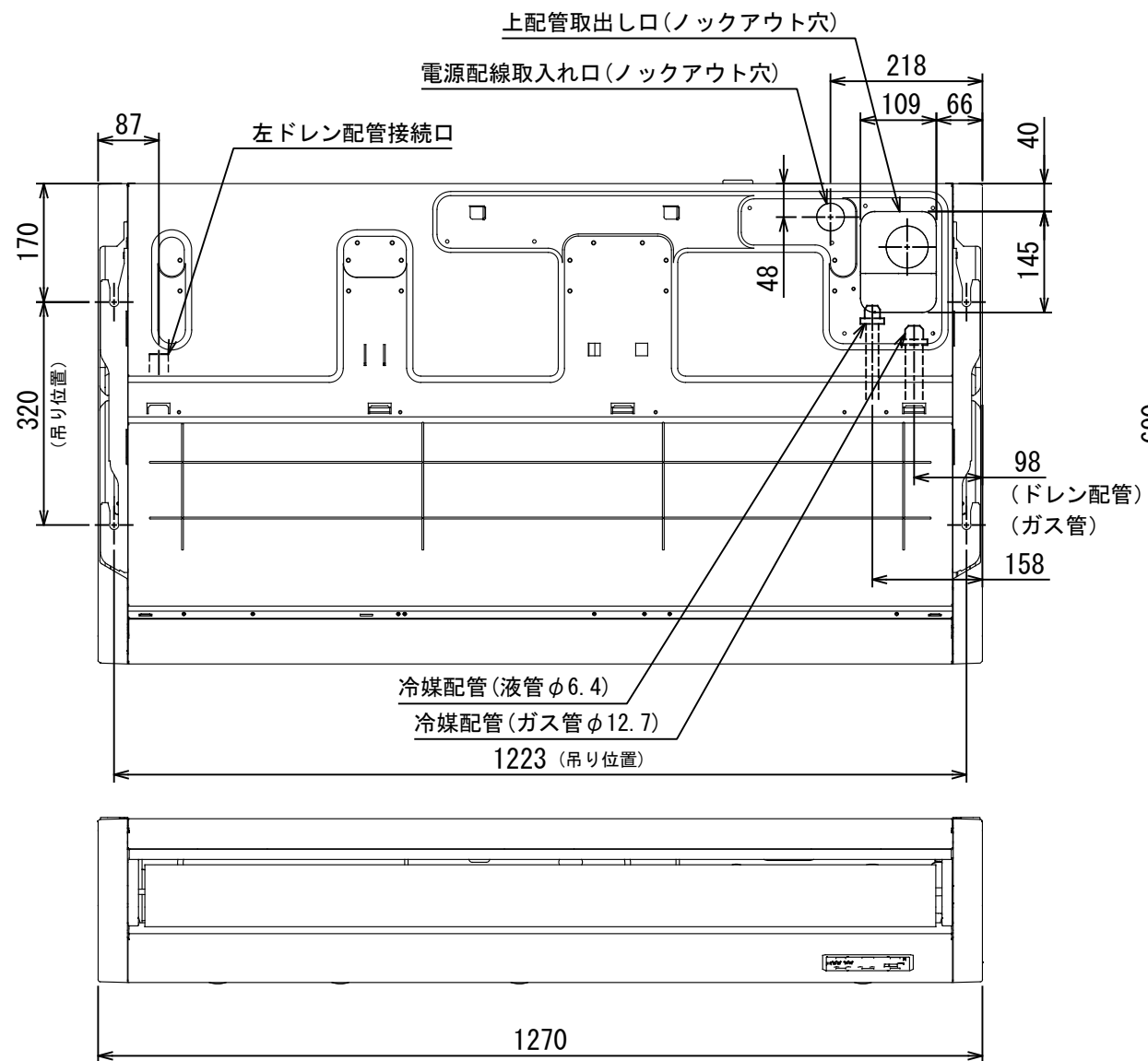
- 注) 1. ◎ は端子板を示します。  
2. 破線、一点鎖線は現地配線を示します。  
3. 室外機、室内ユニットの内部配線は、各々の機種  
の配線図を参照してください。  
4. リモコン配線には極性がないので、室内ユニット  
端子板A, Bへの接続は逆になってもかまいません。

図 番	T25G1501	04	図 法
		214	
品 名	東芝パッケージエアコン外部結線図 (ワイヤードシングルタイプ)	尺 度	単 位
形 名	東芝キャリア株式会社		



図番	T26C1935-R0A-RP631HJZG	02	図法
		215	三角法
品名	東芝パッケージエアコン 外形図	尺度	単位
			m m
形名	R0A-RP631HJZG	東芝キャリア株式会社	



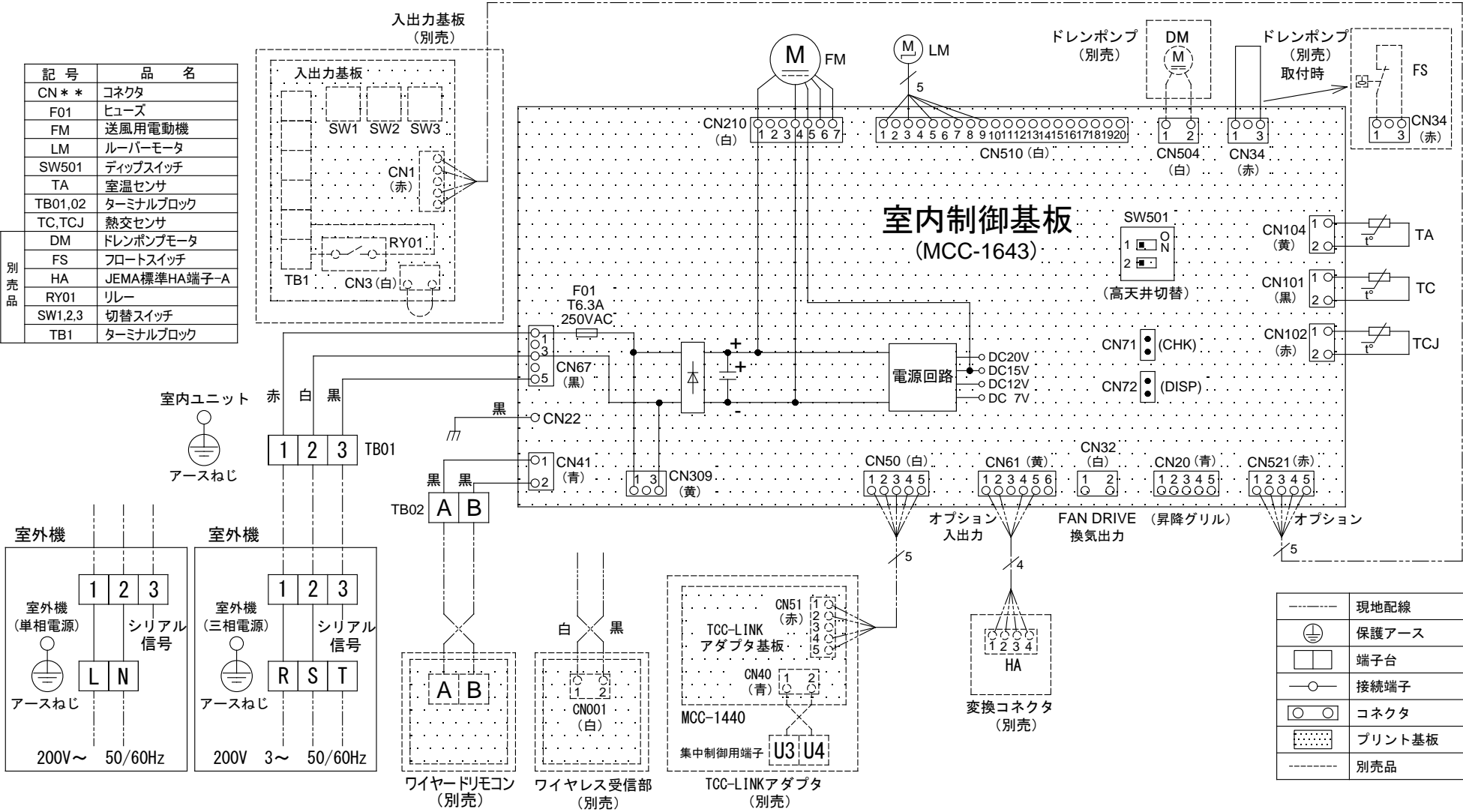


注)  
冷媒配管は(上・右・後)の3方向より取り出し出来ます。  
\* 別売のドレンアップキットを使用する場合、冷媒配管は上方向からしか取り出しできません。

(単位: mm)

適用機種		図面番号	T25A1809-01		
AIC-RP633H		品名	東芝パッケージエアコン 外形図 (適用機種は左記)	尺度	図法 三角法
東芝キヤリア株式会社					

T25A1809-8X



適 用 機 種		図 面 番 号		T25B1809-01		
AIC-RP403H	AIC-RP713H	品 名	東芝パッケージエアコン 配 線 図 (適用機種は左記)		尺 度	図 法
AIC-RP453H	AIC-RP803H					
AIC-RP503H	AIC-RP1123H					
AIC-RP563H	AIC-RP1403H					
AIC-RP633H	AIC-RP1603H					
東芝キヤリア株式会社						



お願い)  
配線を埋込まれる場合は、JIS-C8340  
1個用スイッチボックス(カバーなし)  
又は、2個用スイッチボックス(カバーなし)  
を現地手配し、埋込んでください。

### 連続設置の場合の取付方法

リモコンを壁面に取付ける場合は、図1・図2・図3の  
取付け方法を守ってください。

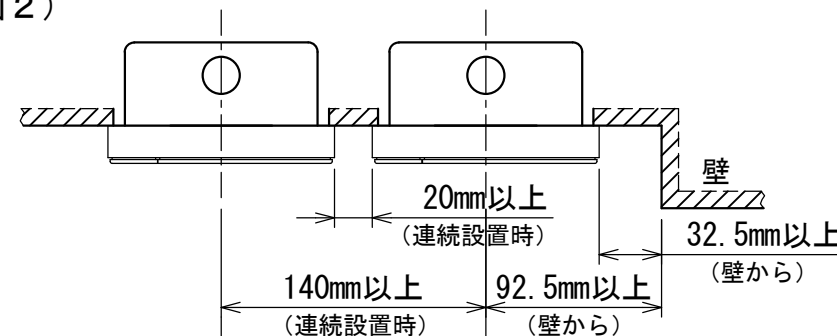
(図1)



リモコン線引出し口

JIS C8340  
1個用スイッチボックス  
(カバーなし)

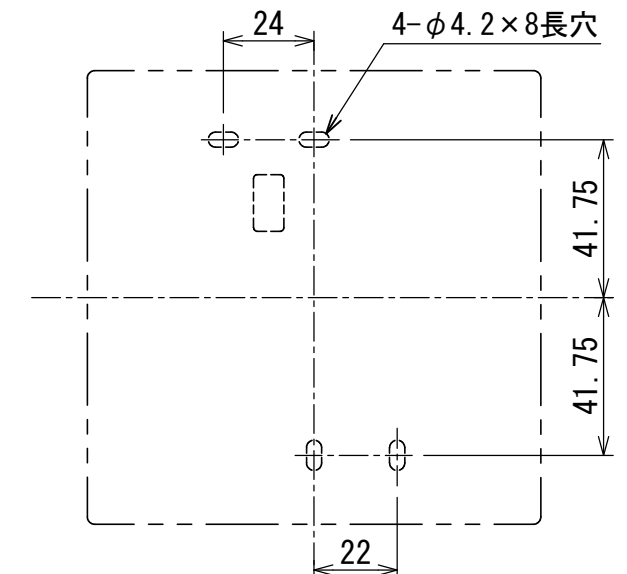
(図2)



リモコン線引出し口

JIS C8340  
2個用スイッチボックス  
(カバーなし)

### <リモコン取付け寸法>



(図3)



### リモコン配線とリモコン渡り線

リモコン配線(通信線)とAC100V/200Vの配線を  
直接接触させたり、同一電線管に収めること  
はできません。ノイズ等により、制御系統に  
異常が生じる恐れがあります。

※ご使用のリモコンによって異なります。

線種	VCTF: 0.3mm <sup>2</sup> × 2			VCTF: 0.5mm <sup>2</sup> ~ 2.0mm <sup>2</sup> × 2		
	1リモコン	2リモコン	ワイヤレスとの 2リモコン	1リモコン	2リモコン	ワイヤレスとの 2リモコン
リモコン配線とリモコン 渡り配線の総配線長 (L+L1+L2+...Ln)	200mまで	120mまで	200mまで	500mまで	300mまで	400mまで
リモコン渡り配線の総配線長 (L1+L2+...Ln)	200mまで			200mまで		



適用機種		図面番号		T29E1405-01		
RBC-AMS53		品名	東芝パッケージエアコン用別売部品	尺度	図法	三角法
			外形図			
			ワイヤードリモコン			
		東芝キヤリア株式会社				

T29E1405-4Y