

東芝パッケージエアコン
ワイヤレスリモコン

(空冷インバータヒートポンプ式天井吊形)

【グリーン購入法適合】

(50/60Hz)

冷房性能 (注1)	定格冷房標準能力		kW	5.6 < 1.8 ~ 6.3 >		室	形 名		ROA-RP631HJZ					
	顕 熱 比		-	0.80			外 装		シルキーシェード(マンセル1Y8.5/O.5)					
	定格冷房標準エネルギー消費効率		-	3.92 / 3.92			外形寸法	高 さ	mm	550				
	中間冷房標準能力		kW	2.6				幅	mm	780				
	中間冷房中温能力		kW	2.8				総 質 量	奥 行	mm	290			
	最小冷房中温能力		kW	1.6					量	kg	40			
	定格暖房標準能力		kW	5.6 < 1.3 ~ 8.0 >			圧 縮 機	形 式	全密閉形					
	定格暖房標準エネルギー消費効率		-	4.27 / 4.27				圧縮機用電動機定格出力	kW	1.17				
	中間暖房標準能力		kW	2.6			極 数	6						
	最小暖房標準能力		kW	1.5			空 気 熱 交 換 器		フィンドチューブ					
暖房性能 (注1)	定格暖房標準能力		kW	5.6 < 1.3 ~ 8.0 >			外	冷 媒 制 御		(冷)	電子制御弁			
	定格暖房標準エネルギー消費効率		-	4.27 / 4.27						(暖)	電子制御弁			
	中間暖房標準能力		kW	2.6				送風装置	送 風 機	プロペラファン				
	最小暖房標準能力		kW	1.5					標 準 風 量	m³/min	36.7			
	最大暖房低温能力		kW	6.3				電 動 機	電 動 機	kW	0.043			
	通 年 エ ネ ル ギ ー 消 費 効 率		(注4)	4.10 / 4.10					高 圧 ス イ ッ チ	MPa	-			
	APF2015 (JIS B 8616:2015)		-	6.1 / 6.1				保 護 装 置	低 圧 ス イ ッ チ	MPa	-			
	APF (JIS B 8616:2006)		-	5.5 / 5.5					吐 出 温 度 セ ン サ ー					
	冷 暖 平 均 エ ネ ル ギ ー 消 費 効 率		-	4.10 / 4.10				機	過 電 流 セ ン サ ー					
	電 源		(注2)	単相 200V 50/60 Hz					圧縮機サーモ					
電 気 特 性 (注1)	消 費 電 力	冷 房	定格冷房標準	kW	1.43 / 1.43		機	ケースヒータ		W	-			
			中間冷房標準	kW	0.434 / 0.434			定格騒音(音響パワーレベル)	(冷)	dB	62			
			中間冷房中温	kW	0.393 / 0.393				(注5)(暖)	dB	64			
		暖 房	最小冷房中温	kW	0.185 / 0.185			運転音(音圧レベル)	(冷)	dB	45			
			定格暖房標準	kW	1.31 / 1.31				(注6)(暖)	dB	47			
			中間暖房標準	kW	0.426 / 0.426			I Pコード		IPX4				
			最小暖房標準	kW	0.241 / 0.241			法定冷凍トン		1.09				
			最大暖房低温	kW	2.14 / 2.14			設計圧力	高 圧 部	MPa	4.15			
	運 転 電 流		(冷)	A	7.61 / 7.61	低 圧 部			MPa	2.21				
	力 率		(暖)	%	6.97 / 6.97	冷 媒 ・ 出 荷 時 封 入 量		kg	R32・1.10					
始 動 電 流			(暖)	A	13.0 / 13.0	冷 媒 追 加 量		m	20					
室 内 機 コ ー ド 二 重 ツ ー ト	形 名		AIC-RP633H			電 源 配 線 計	冷 媒 追 加 量		g/m	20				
	外 装		ビュアホワイト(マンセルN9.1)				冷 媒 追 加 量		mm	ガス側：φ12.7 液側：φ6.4				
	外形寸法	高 さ	mm	235			冷 媒 配 管							
		幅	mm	1,270				最 大 実 長		m	50			
		奥 行	mm	690				最 大 落 差		m	室外機が上の場合 : 30 室外機が下の場合 : 30			
	総 質 量		kg	29										
	空 気 熱 交 換 器		フィンドチューブ				漏 電 遮 断 器	(注8)		15A、30mA 0.1sec以下				
	防 音 ・ 断 熱 材		発泡ポリスチレン、ポリエチレンフォーム					手元開閉器	開閉器容量	A	15			
	送風装置	送 風 機	(注7)	m³/min			ヒューズ	A		15				
		電 動 機		kW				配 線 用 遮 断 器		A	15			
	エ ア フ ィ ル タ		室内ユニットに付属					電 源 配 線		線 径		電源線こう長(最大)		
ト	運 転 調 整 装 置		(注3)	ワイヤレスリモコンスイッチ						単線1.6mm		11 / 11		
	ド レ ン ロ 径 (呼び径)		20(塩ビ管)							単線2.0mm		18 / 18		
	定格騒音(音響パワーレベル)		(注5)	dB(A)						燃線3.5mm ²		20 / 20		
	急/強+/強/弱+/弱		52 / 51 / 50 / 45 / 43							燃線5.5mm ²		32 / 32		
	運転音(音圧レベル)		(注6)	dB(A)						燃線8.0mm ²		- / -		
	急/強+/強/弱+/弱		37 / 36 / 35 / 30 / 28							燃線14.0mm ²		- / -		
電 熱 装 置		取付不可					燃線22.0mm ²			- / -				
							燃線38.0mm ²		- / -					
連 絡 線	室外機・室内ユニット間		70 m以下		単線1.6mm×3本									

(注1) 冷房・暖房性能および電気特性は、JIS B 8616:2015による温度条件、基準配管《配管相当長7.5m(P40~P63形は5m)、落差0m》のときの値です。
〈 〉内は能力範囲を示します。

(注2) 電源電圧は、変動があった場合でも±10%を超えないようにしてください。

(注3) ワイヤレスリモコンスイッチは別売部品です。

(注4) 経済産業省告示213号「エアコンディショナーの性能の向上に関する製造事業者等の判断基準等」
(通称：省エネ法基準値)における通年エネルギー消費効率は、「APF (JIS B 8616:2006)」が適用されます。

(注5) 定格騒音(音響パワーレベル)は、JIS B 8616:2015に基づいた値です。

(注6) 運転音(音圧レベル)は、JIS B 8616:2006に基づいた値です。

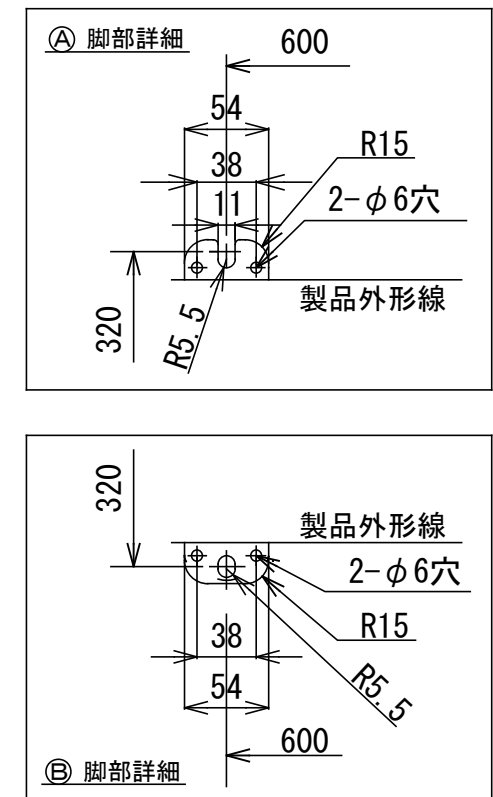
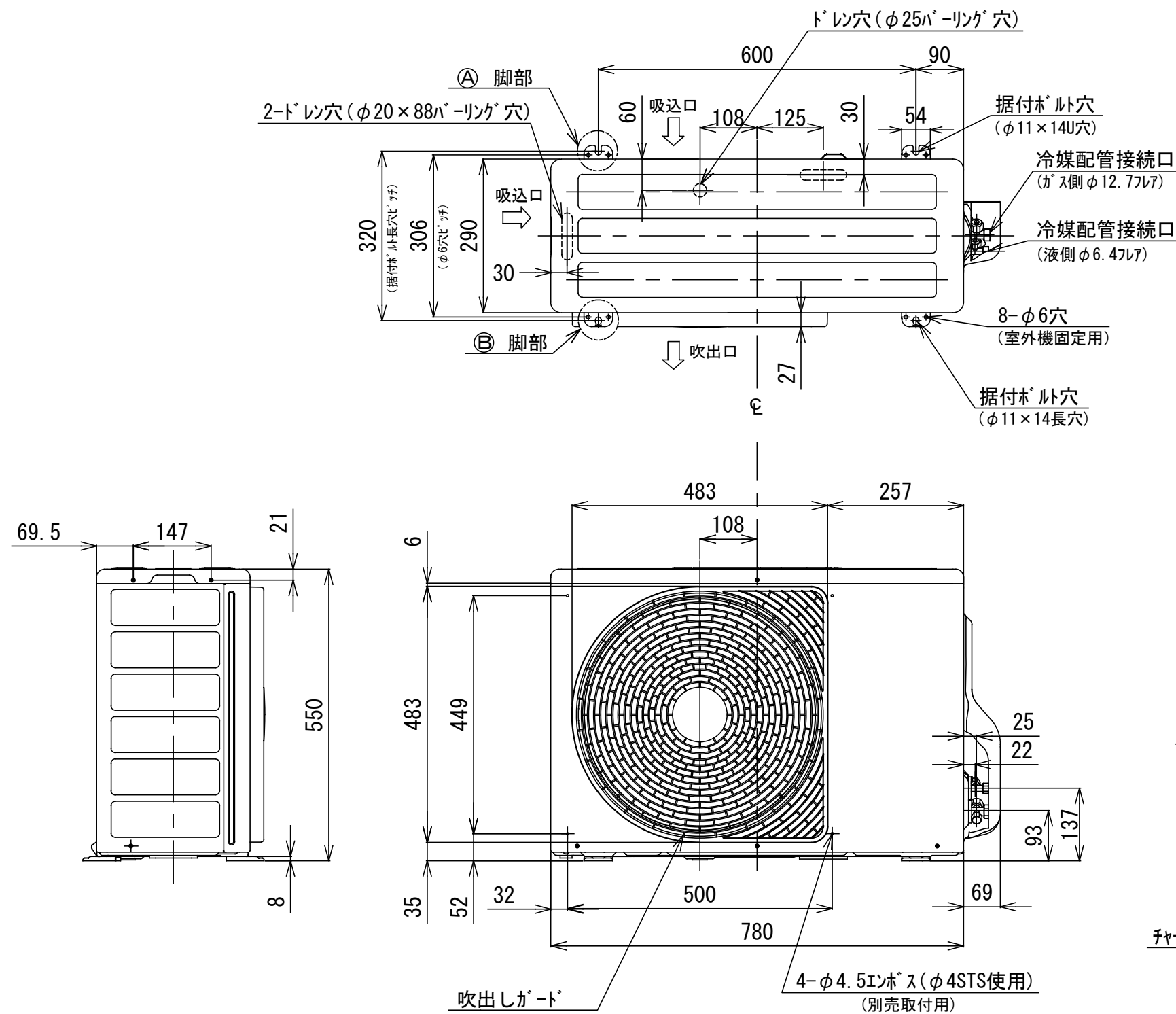
(注7) 定格風量は「急」です。

(注8) 漏電遮断器が地絡保護専用の場合には手元開閉器+ヒューズ、または配線用遮断器を設けてください。漏電遮断器は、高調波対応品を使用してください。



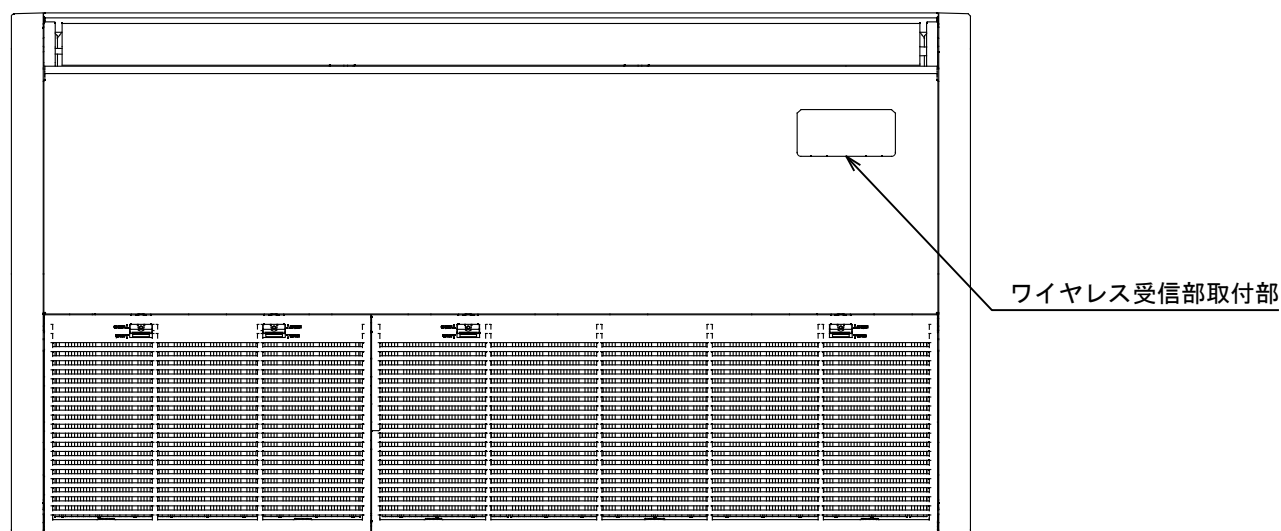
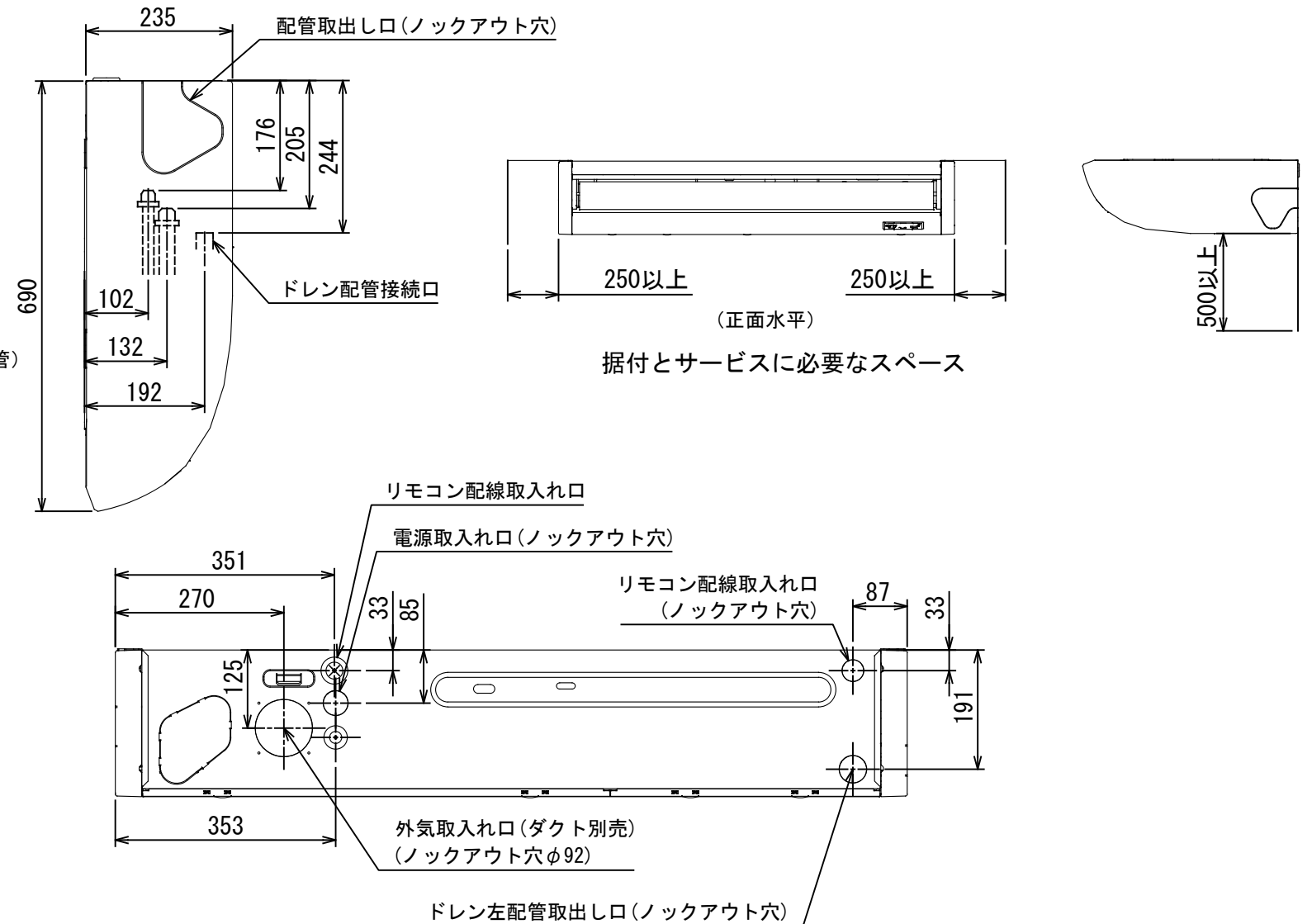
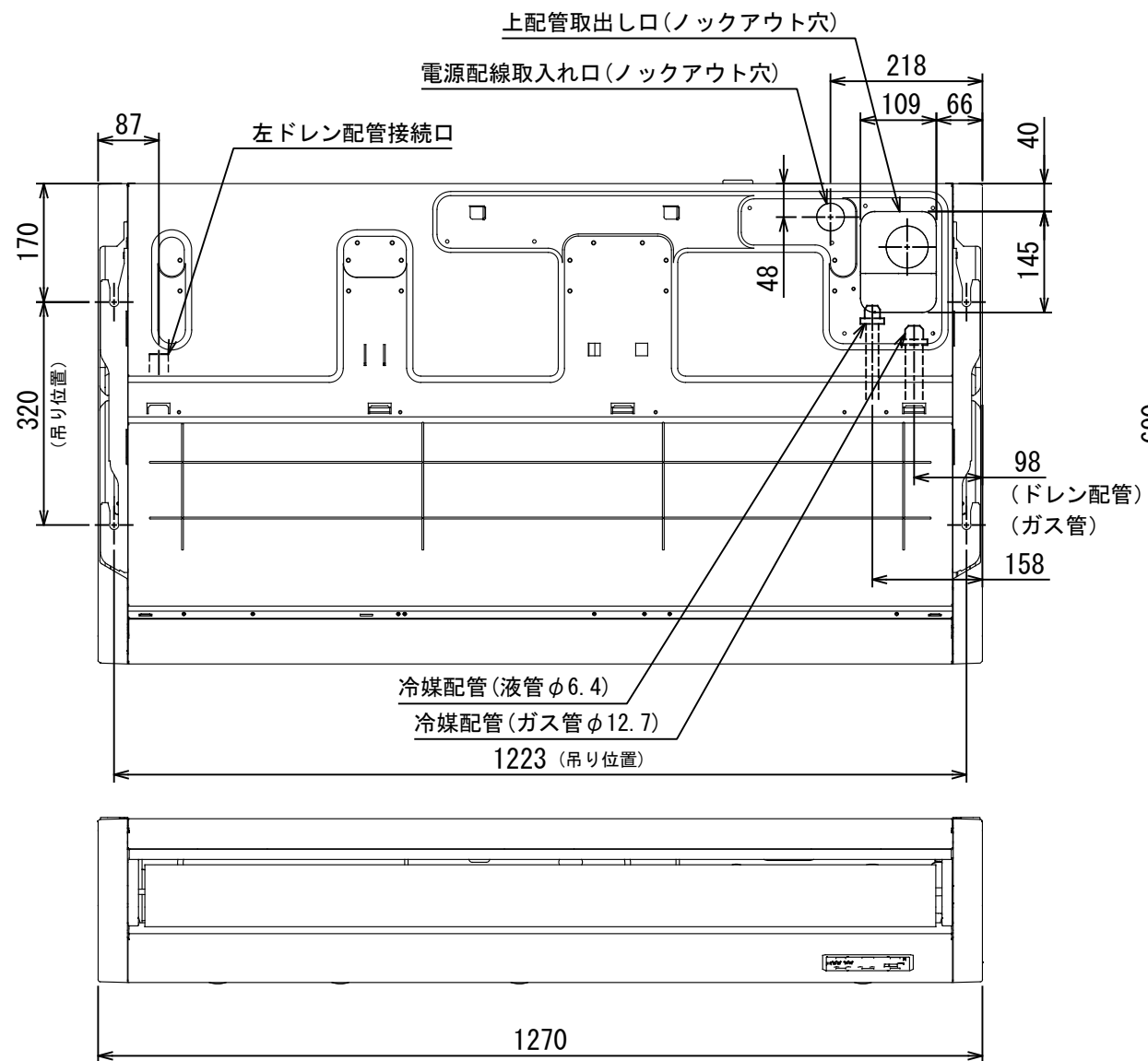
- 注) 1. 〇は端子板を示します。
2. 破線、一点鎖線は現地配線を示します。
3. 室外機、室内ユニットの内部配線は、各々の機種
の配線図を参照してください。
4. リモコン配線には極性がないので、室内ユニット
端子板A, Bへの接続は逆になってもかまいません。

図 番	T25G1701	03	図 法
		214	
品 名	東芝パッケージエアコン外部結線図 (ワイヤレスシングルタイプ)	尺 度	単 位
形 名	東芝キャリア株式会社		



図番	T26C1935-R0A-RP631HJZ	02	図法
品名	東芝パッケージエアコン 外形図	215	三角法
形名	R0A-RP631HJZ	尺度	単位
			m m

東芝キャリア株式会社

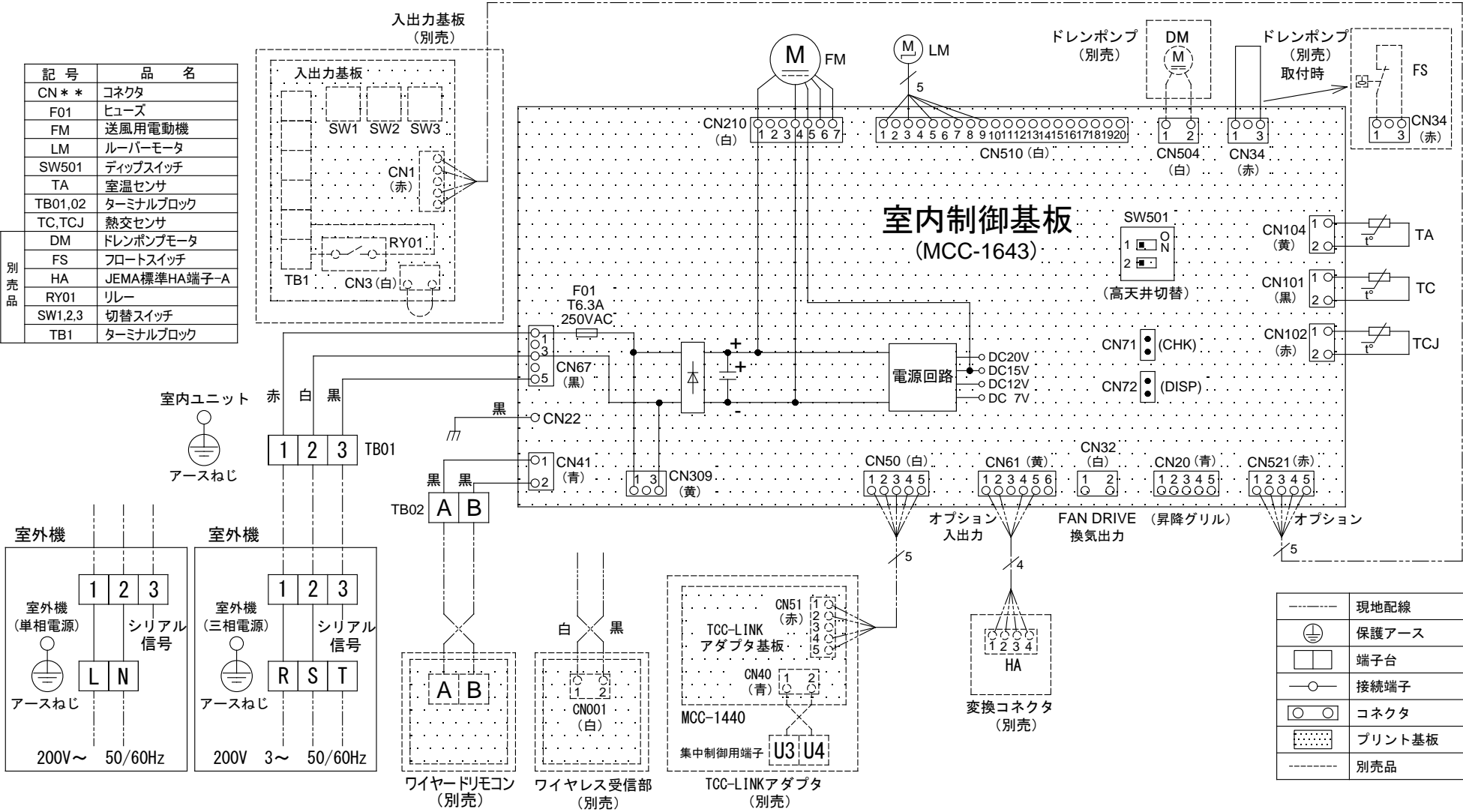


注)
冷媒配管は(上・右・後)の3方向より取り出し出来ます。
* 別売のドレンアップキットを使用する場合、冷媒配管は上方向からしか取り出しできません。

(単位：mm)

適用機種		図面番号	T25A1809-01		
AIC-RP633H		品名	東芝パッケージエアコン 外形図 (適用機種は左記)	尺度	図法 三角法
		東芝キヤリア株式会社			

T25A1809-8X



適 用 機 種		図 面 番 号		T25B1809-01			
AIC-RP403H	AIC-RP713H	品 名	東芝パッケージエアコン 配 線 図 (適用機種は左記)			尺 度	図 法
AIC-RP453H	AIC-RP803H						
AIC-RP503H	AIC-RP1123H						
AIC-RP563H	AIC-RP1403H						
AIC-RP633H	AIC-RP1603H						
		東芝キヤリア株式会社					

ワイヤレスリモコン寸法図



リモコンホルダー（付属）寸法図



リモコン単品形名	製品形名	本体色
WX-TA01GJ	RBC-ATX41	フルムーンホワイト

適 用 機 種		図 面 番 号		T29E1406-02			
RBC-ATX41		品 名	東芝パッケージエアコン用別売部品 外 形 図		尺 度	図 法	三 角 法
			ワイヤレスリモコンキット				
		東芝キャリア株式会社					