

セット名称 RCEA06331M

仕様表 (室内ユニット) AIC-RP633H

(室外機) ROA-RP631H

天吊
インバータ

東芝パッケージエアコン

(空冷インバータヒートポンプ式天井吊形)

【グリーン購入法適合】

(50/60Hz)

冷房性能 (注1)	定格冷房標準能力	kW	5.6<1.8～6.3>		室 外 機	形 名	ROA-RP631H						
	顯 熱 比	-	0.80			外 装	シルキーシェード(マンセル1Y8.5/0.5)						
	定格冷房標準エネルギー消費効率	-	3.92 / 3.92			外形寸法	高 さ	mm	550				
	中間冷房標準能力	kW	2.6				幅	mm	780				
	中間冷房中温能力	kW	2.8			総 質 量	奥 行	mm	290				
	最小冷房中温能力	kW	1.6				量	kg	39				
	定格暖房標準能力	kW	5.6<1.3～8.0>			圧 縮 機	形 式	全密閉形					
	定格暖房標準エネルギー消費効率	-	4.27 / 4.27				圧縮機用電動機定格出力	kW	1.17				
	中間暖房標準能力	kW	2.6			冷 媒 制 御	極 数	6					
	最小暖房標準能力	kW	1.5				空 気 熱 交 換 器	フィンドチューブ					
暖房性能 (注1)	最大暖房低温能力	kW	6.3		外 機	(冷)		電子制御弁					
	通年エネルギー消費効率	(注4)				(暖)		電子制御弁					
	APF2015 (JIS B 8616:2015)	-	6.1 / 6.1			送風装置	送 風 機	プロペラファン					
	APF (JIS B 8616:2006)	-	5.5 / 5.5				標 準 風 量	m ³ /min	36.7				
	冷暖平均エネルギー消費効率	-	4.10 / 4.10			高圧スイッチ	電 動 機	kW	0.043				
	電 源	(注2)	三相 200V 50/60 Hz				低圧スイッチ	MPa	-	-			
			定格冷房標準			機	保 護 装 置	吐出温度センサー 過電流センサー 圧縮機サーモ					
			中間冷房標準					ケースヒータ					
			中間冷房中温				ケースヒータ	W	-				
			最小冷房中温					定格騒音(音響パワーレベル)	(冷) dB	62			
定格暖房標準			定格騒音(音響パワーレベル)	(暖) dB	64								
電気特性 (注1)	消費電力	冷 房		中間暖房標準		機		運転音(音圧レベル)	(冷) dB	45			
	電 力		中間暖房中温			運転音(音圧レベル)	(暖) dB	47					
			最小暖房標準				IPコード	IPX4					
			最大暖房低温			法定冷凍トン		1.09					
			運転電流			設計圧力	高 圧 部	MPa	4.15				
			(冷)				低 圧 部	MPa	2.21				
	力 率	(最大)	4.49 / 4.49		電 源	冷媒・出荷時封入量		kg					
			4.11 / 4.11			冷媒追加不要の最大実長		m					
	始 動 電 流	(暖)	8.90 / 8.90			冷媒追加量		g/m					
			92 / 92			室外機・室内ユニット間		mm					
	始 動 電 流	(暖)	92 / 92			最大実長		m					
			- / -			最大落差		m					
室内機	形 名	AIC-RP633H		二 次 機	電 源 配 線	漏電遮断器		(注8)					
	外 装	ビュアホワイト(マンセルN9.1)				手元開閉器		開閉器容量					
	外形寸法	高 さ	mm			ヒューズ		A					
		幅	mm			配線用遮断器		A					
	総 質 量	奥 行	mm			電 源 配 線		線 径	電源線こう長(最大)				
		量	kg					単線1.6mm	19 / 19				
	空気熱交換器	フィンドチューブ						単線2.0mm	31 / 31				
		発泡ポリスチレン、ポリエチレンフォーム						燃線3.5mm ²	34 / 34				
	防 音 ・ 断 熱 材	シロコファン						燃線5.5mm ²	54 / 54				
		送 風 機	(注7)					燃線8.0mm ²	- / -				
	送風装置	急/強+/強/弱+/弱	m ³ /min					燃線14.0mm ²	- / -				
		電 動 機	kW					燃線22.0mm ²	- / -				
二 次 機	エアフィルタ		室内ユニットに付属					燃線38.0mm ²	- / -				
	運転調整装置		(注3)		設 計	室外機・室内ユニット間		70 m以下					
	ドレン口径(呼び径)		20(塩ビ管)					単線1.6mm×3本					
	定格騒音(音響パワーレベル)	(注5)	52 / 51 / 50 / 45 / 43			リモコンコード		(500mまで)					
			急/強+/強/弱+/弱					VCTFO.5-2.0mm2 2芯					
	運転音(音圧レベル)	(注6)	37 / 36 / 35 / 30 / 28			リモコンコード		(500mまで)					
			急/強+/強/弱+/弱					VCTFO.5-2.0mm2 2芯					
	電 熱 装 置		取付不可			リモコンコード		(500mまで)					
								(500mまで)					
						リモコンコード		(500mまで)					
								(500mまで)					

(注1) 冷房・暖房性能および電気特性は、JIS B 8616:2015による温度条件、基準配管《配管相当長7.5m(P40~P63形は5m)、落差0m》のときの値です。
くく内は能力範囲を示します。

(注2) 電源電圧は、変動があった場合でも±10%を超えないようにしてください。

(注3) リモコンスイッチは別売部品です。

リモコンコード配線長は『リモコン外形図』を参照してください。

(注4) 経済産業省告示213号「エアコンディショナーの性能の向上に関する製造事業者等の判断基準等」
(通称：省エネ法基準値)における通年エネルギー消費効率は、「APF (JIS B 8616:2006)」が適用されます。

(注5) 定格騒音(音響パワーレベル)は、JIS B 8616:2015に基づいた値です。

(注6) 運転音(音圧レベル)は、JIS B 8616:2006に基づいた値です。

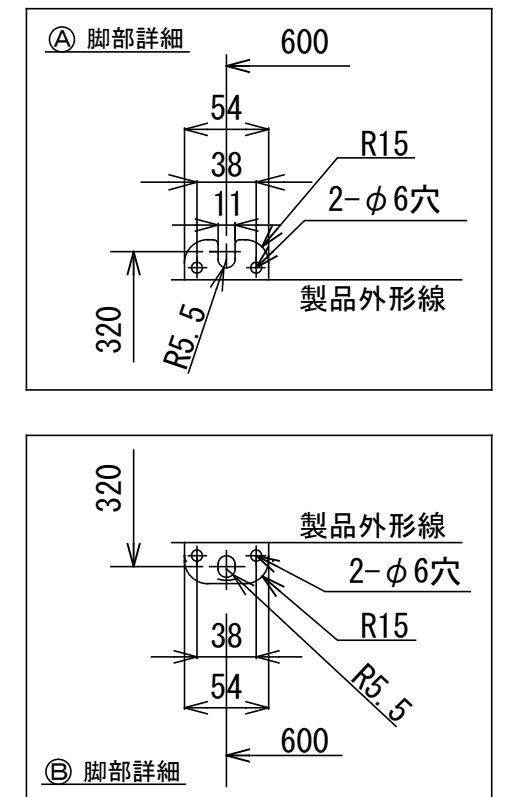
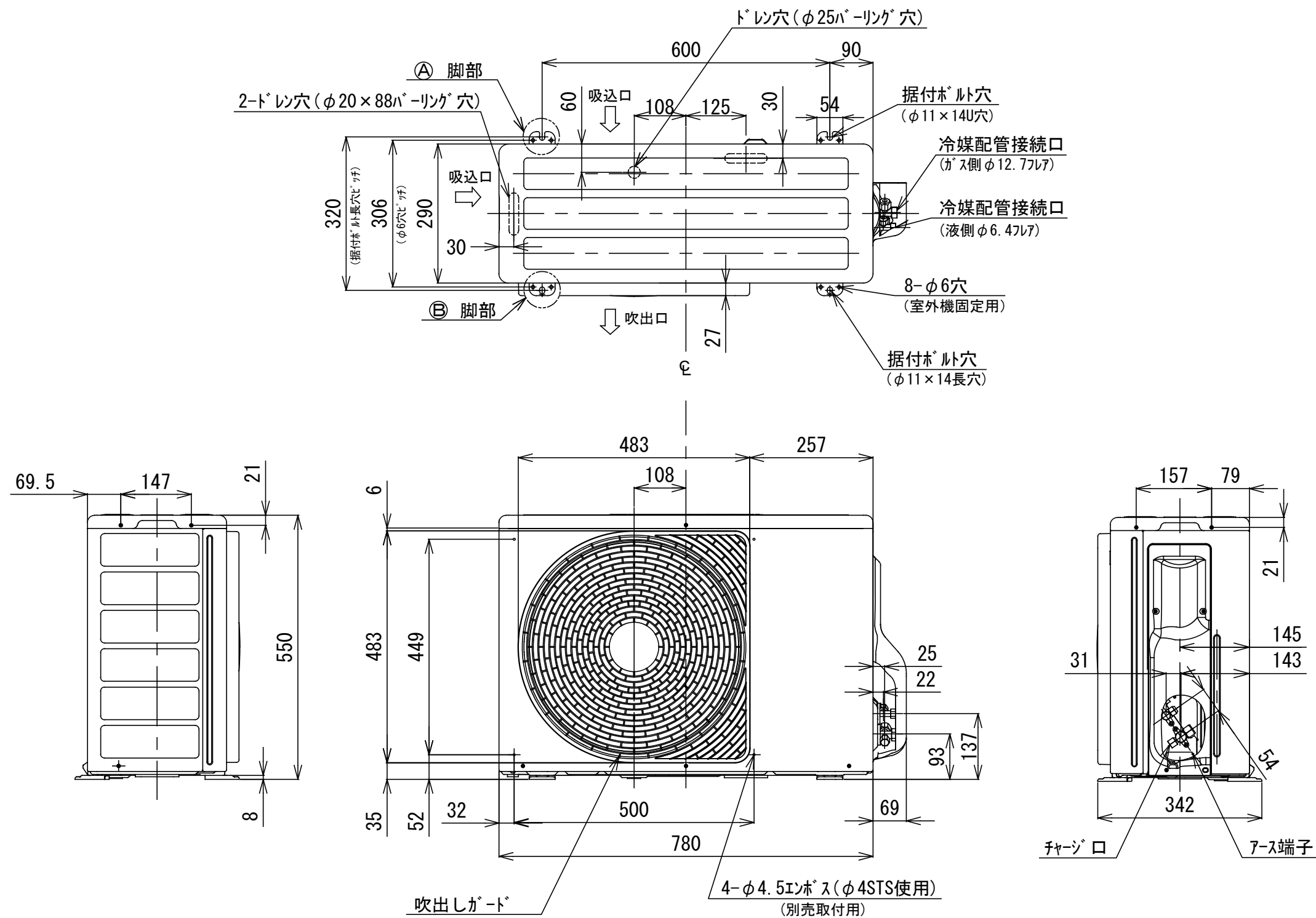
(注7) 定格風量は「急」です。

(注8) 漏電遮断器が地絡保護専用の場合には手元開閉器+ヒューズ、または配線用遮断器を設けてください。漏電遮断器は、高調波対応品を使用してください。

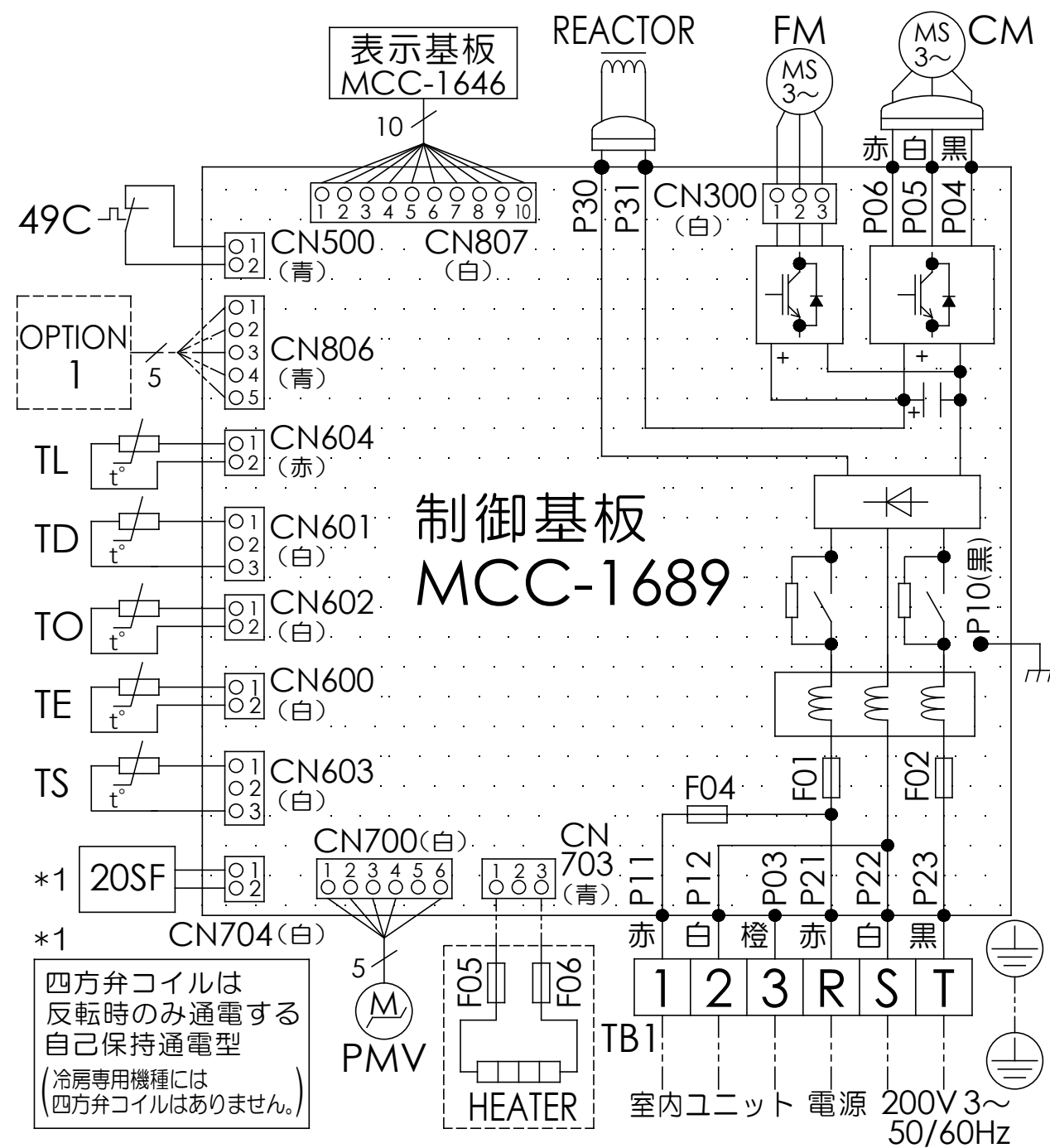


- 注) 1. ◎ は端子板を示します。
2. 破線、一点鎖線は現地配線を示します。
3. 室外機、室内ユニットの内部配線は、各々の機種
の配線図を参照してください。
4. リモコン配線には極性がないので、室内ユニット
端子板A, Bへの接続は逆になってもかまいません。

図 番	T25G1502	04	図 法
		214	
品 名	東芝パッケージエアコン外部結線図 (ワイヤードシングルタイプ)	尺 度	単 位
形 名	東芝キャリア株式会社		



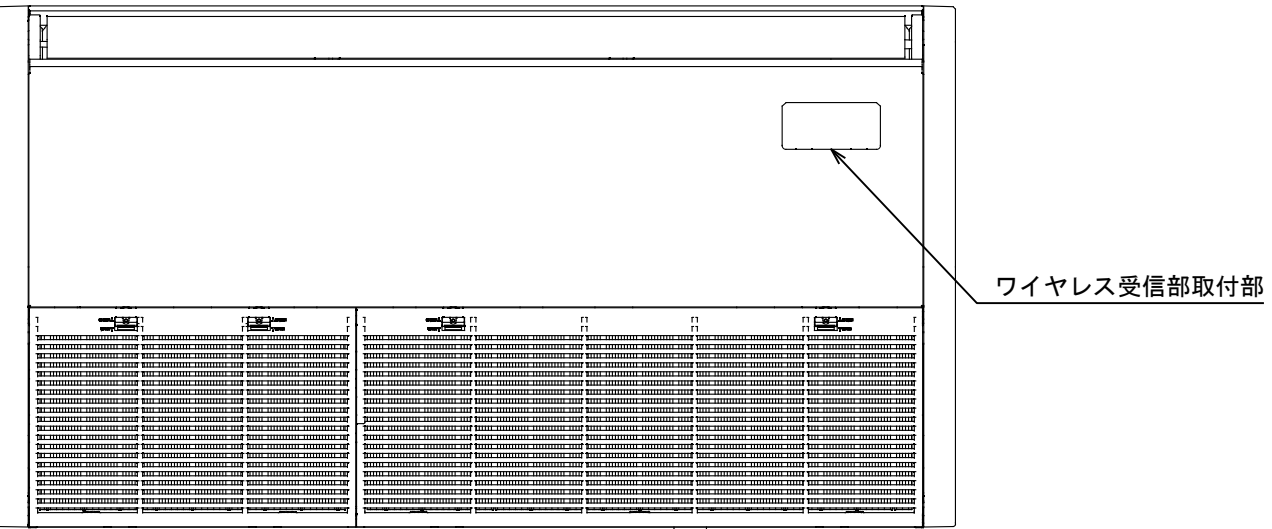
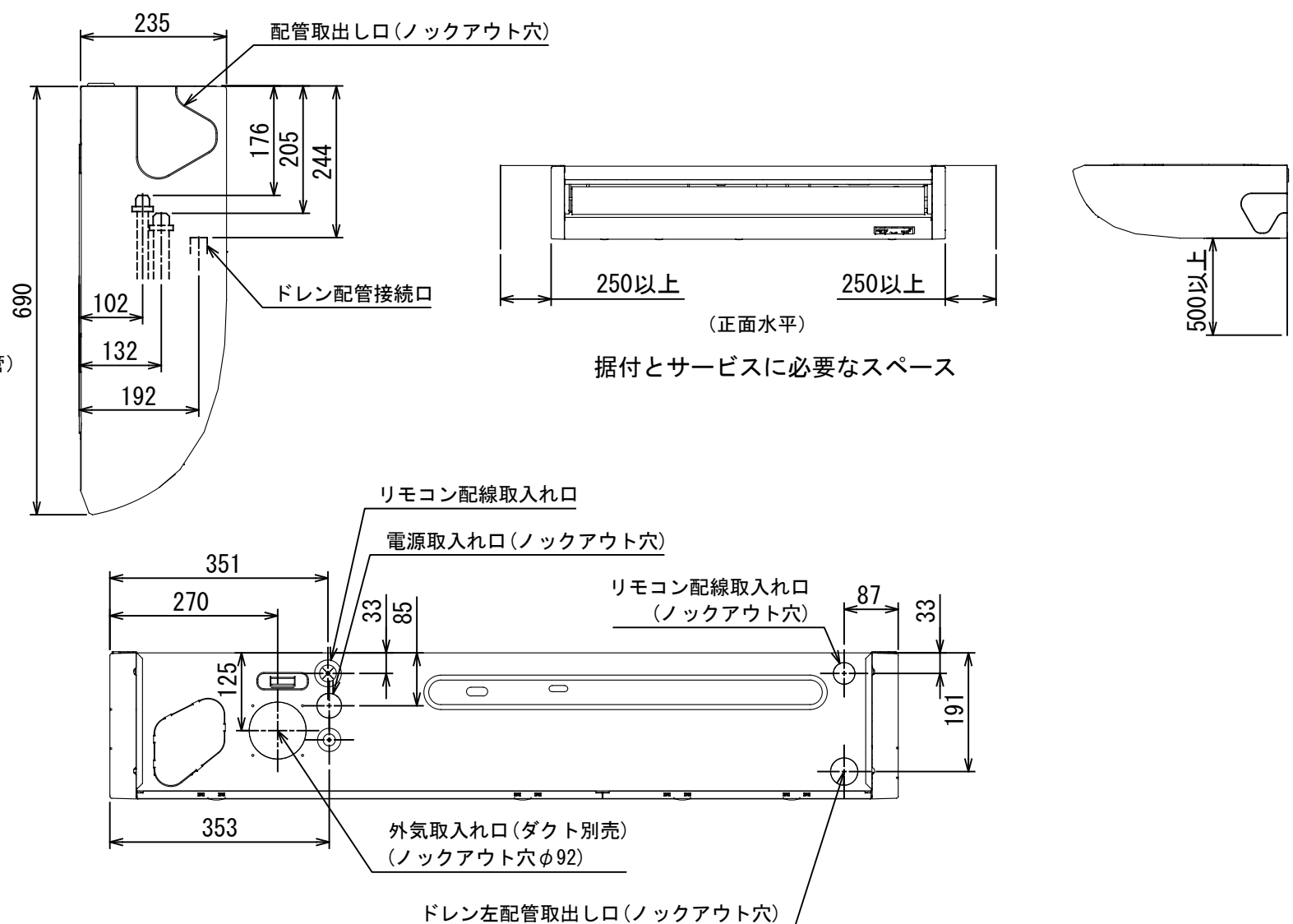
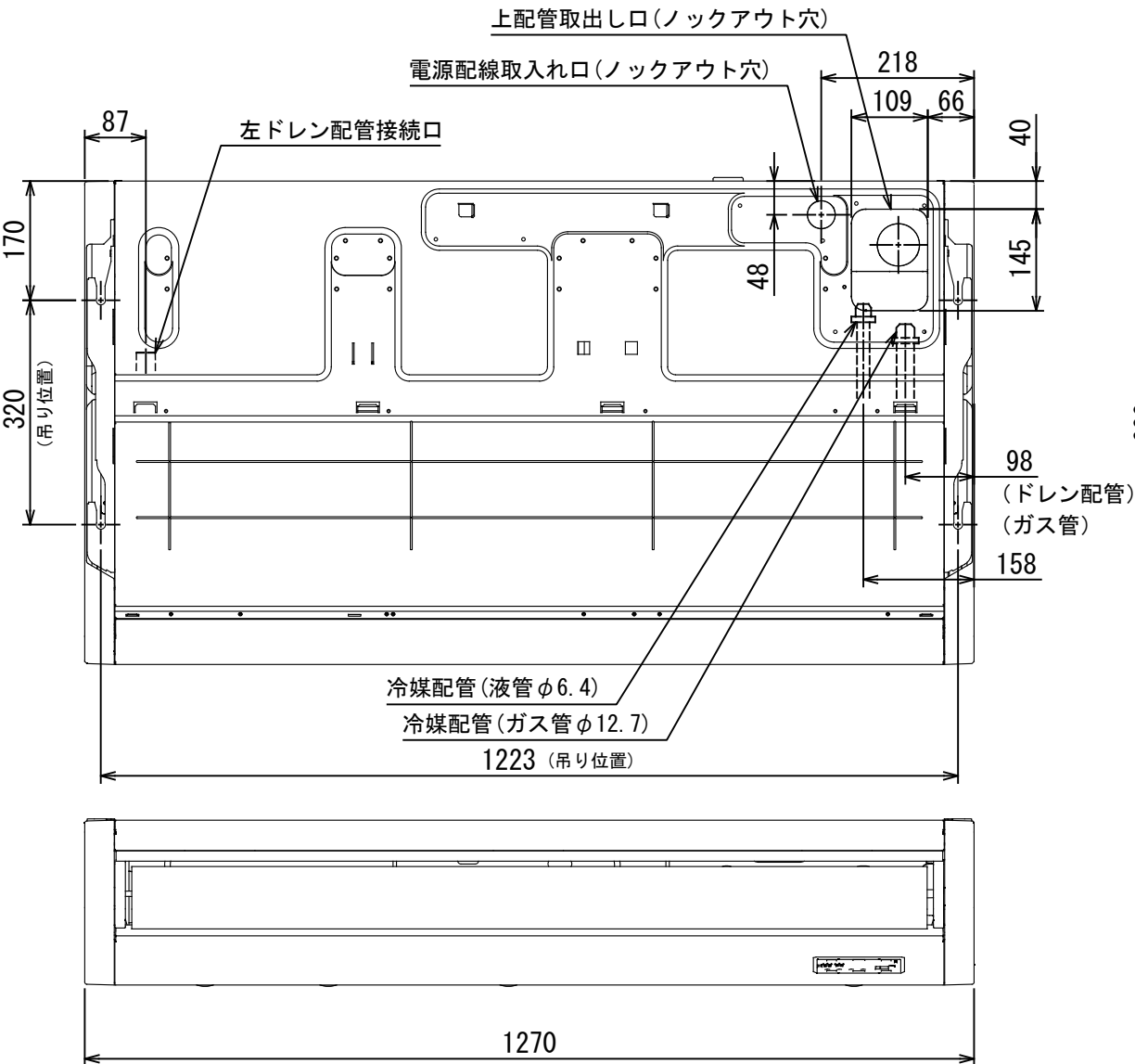
図番	T26C1935-ROA-RP631H	02	図法
		215	三角法
品名	東芝パッケージエアコン 外形図	尺度	単位
			m m
形名	ROA-RP631H	東芝キャリア株式会社	



記号	品名
20SF	四方弁コイル(*1)
49C	圧縮機 バイメタルサーモ
CM	圧縮機
FM	ファンモータ
F01 F02	FUSE (メイン電源用) T25A AC250V
F04	FUSE (室内-室外 渡り保護用) T10A AC250V
F05 F06	FUSE (別売底板 凍結防止ヒータ用) T3.15A AC250V
HEATER	ヒータ
OPTION 1	外部入力
PMV	電子制御弁コイル
REACTOR	リアクタ
TB1	端子台
TD	配管温度センサ (吐出)
TE	熱交センサ1
TL	熱交センサ2
TO	外気温度センサ
TS	配管温度センサ (吸込)

1. 二点鎖線は現地配線、破線は別売付属品を示します。
2. □ は端子台、—○— は接続端子、□□ はプリント基板のコネクタを示します。
3. ⊕ は保護アースを示します。
4. [...] はプリント基板を示します。

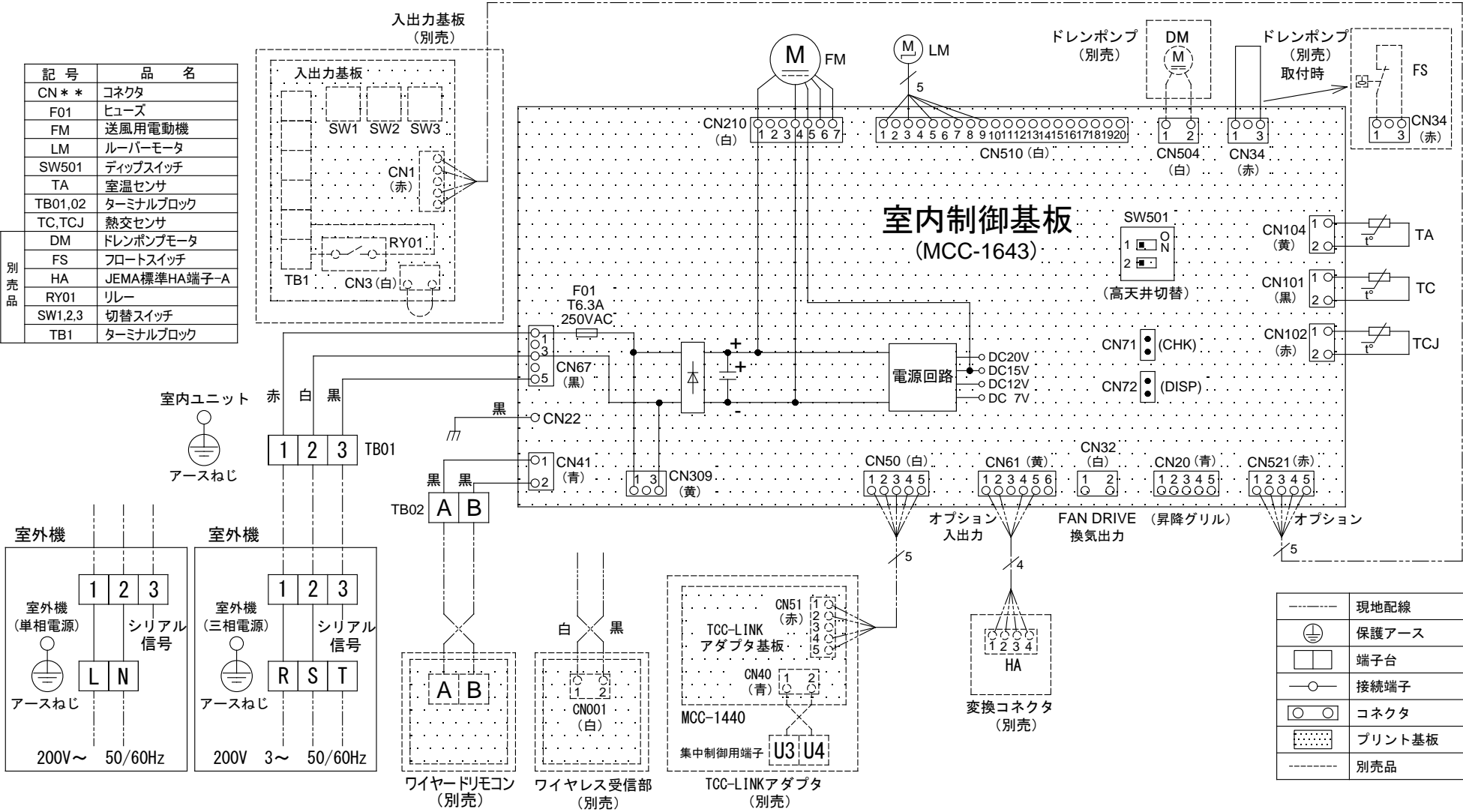
図番	T26D1940-R0A-RP631H	03	図法
		215	
品名	東芝パッケージエアコン 配線図	尺度	単位
形名	R0A-RP631H	東芝キヤリア株式会社	



注)
冷媒配管は(上・右・後)の3方向より取り出し出来ます。
* 別売のドレンアップキットを使用する場合、冷媒配管は上方向からしか取り出しできません。

適用機種		図面番号	T25A1809-01		
AIC-RP633H		品名	東芝パッケージエアコン 外形図 (適用機種は左記)	尺度	図法 三角法
東芝キヤリア株式会社					

(単位: mm)



適 用 機 種		図 面 番 号		T25B1809-01			
AIC-RP403H	AIC-RP713H	品 名	東芝パッケージエアコン 配 線 図 (適用機種は左記)			尺 度	図 法
AIC-RP453H	AIC-RP803H						
AIC-RP503H	AIC-RP1123H						
AIC-RP563H	AIC-RP1403H						
AIC-RP633H	AIC-RP1603H						
東芝キヤリア株式会社							

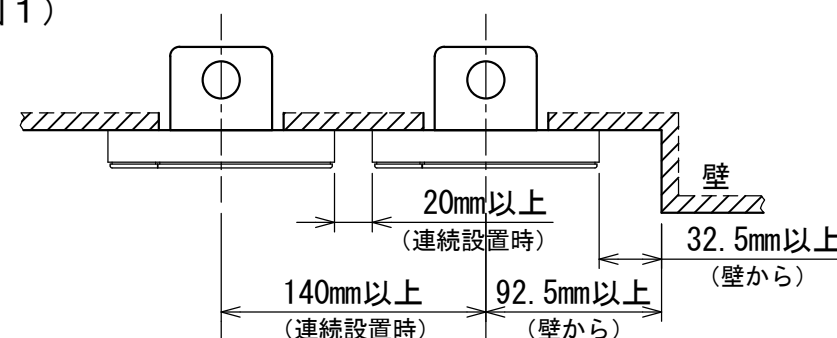


お願い)
配線を埋込まれる場合は、JIS-C8340
1個用スイッチボックス(カバーなし)
又は、2個用スイッチボックス(カバーなし)
を現地手配し、埋込んでください。

連続設置の場合の取付方法

リモコンを壁面に取付ける場合は、図1・図2・図3の
取付け方法を守ってください。

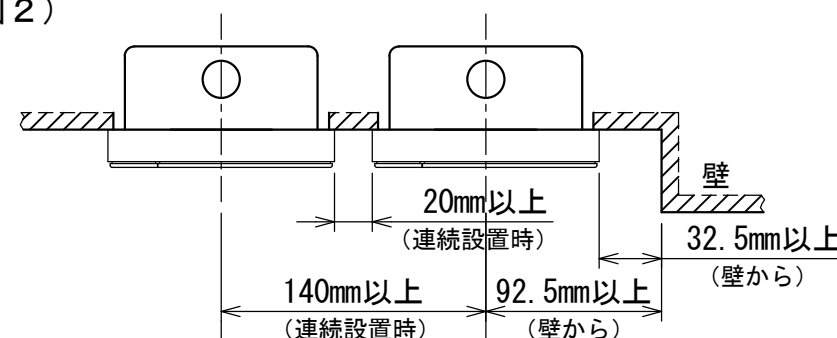
(図1)



リモコン線引出し口

JIS C8340
1個用スイッチボックス
(カバーなし)

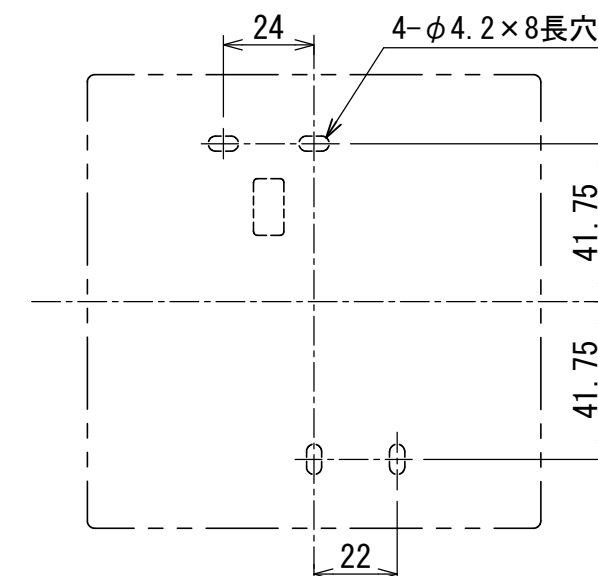
(図2)



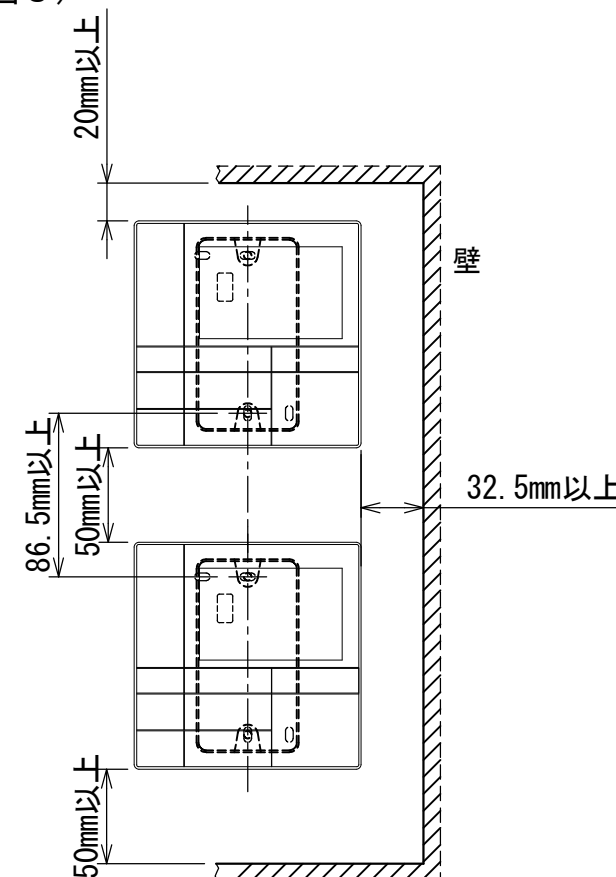
リモコン線引出し口

JIS C8340
2個用スイッチボックス
(カバーなし)

＜リモコン取付け寸法＞



(図3)



リモコン配線とリモコン渡り線

リモコン配線(通信線)とAC100V/200Vの配線を
直接接触させたり、同一電線管に収めること
はできません。ノイズ等により、制御系統に
異常が生じる恐れがあります。

※ご使用のリモコンによって異なります。

線種	VCTF: 0.3mm ² × 2			VCTF: 0.5mm ² ~ 2.0mm ² × 2		
	1リモコン	2リモコン	ワイヤレスとの 2リモコン	1リモコン	2リモコン	ワイヤレスとの 2リモコン
リモコン配線とリモコン 渡り配線の総配線長 (L+L1+L2+...Ln)	200mまで	120mまで	200mまで	500mまで	300mまで	400mまで
リモコン渡り配線の総配線長 (L1+L2+...Ln)	200mまで			200mまで		



適用機種		図面番号		T29E1405-01			
RBC-AMS53		品名	東芝パッケージエアコン用別売部品	尺度	図法	三角法	
			外形図				
			ワイヤードリモコン				
		東芝キヤリア株式会社					

T29E1405-4Y