

セット名称 RCEA06331XIN
仕様表 (室内ユニット) AIC-RP633H

(室外機) ROA-RP631H-IN

天吊
インバータ
ワイヤレス

東芝パッケージエアコン
ワイヤレスリモコン

(空冷インバータヒートポンプ式天井吊形)

【グリーン購入法適合】

(50/60Hz)

冷房性能 (注1)	定格冷房標準能力		kW	5.6 < 1.8 ~ 6.3 >		室 外 機	形 名		ROA-RP631H-IN					
	顕 熱 比		-	0.80			外 装		シルキーシェード(マンセル1Y8.5/0.5)					
	定格冷房標準エネルギー消費効率		-	3.92 / 3.92			外形寸法	高 さ		mm	550			
	中間冷房標準能力		kW	2.6				幅		mm	780			
	中間冷房中温能力		kW	2.8				総 質 量	奥 行		mm	290		
	最小冷房中温能力		kW	1.6					量		kg	39		
	定格暖房標準能力		kW	5.6 < 1.3 ~ 8.0 >			圧 縮 機	形 式		全密閉形				
	定格暖房標準エネルギー消費効率		-	4.27 / 4.27				圧縮機用電動機定格出力		kW	1.17			
	中間暖房標準能力		kW	2.6			極 数		6					
	最小暖房標準能力		kW	1.5			空 気 熱 交 換 器					フィンドチューブ		
暖房性能 (注1)	最大暖房低温能力		kW	6.3			外 機	冷 媒 制 御		(冷)	電子制御弁			
	通年エネルギー消費効率		(注4)					(暖)		電子制御弁				
	APF2015 (JIS B 8616:2015)		-	6.1 / 6.1				送風装置	送 風 機		プロペラファン			
	APF (JIS B 8616:2006)		-	5.5 / 5.5					標 準 風 量		m³/min	36.7		
	冷暖平均エネルギー消費効率		-	4.10 / 4.10				電 動 機		kW	0.043			
	電気特性 (注1)	電 源		(注2)	三相 200V 50/60 Hz			高圧スイッチ		MPa	-	-		
		消費電力	冷 房	定格冷房標準	kW	1.43 / 1.43			低圧スイッチ		MPa	-	-	
				中間冷房標準	kW	0.434 / 0.434			保 護 装 置			吐出温度センサー 過電流センサー 圧縮機サーモ		
				中間冷房中温	kW	0.393 / 0.393								
				最小冷房中温	kW	0.185 / 0.185								
暖 房				定格暖房標準	kW	1.31 / 1.31			ケースヒータ		W	-		
		中間暖房標準	kW	0.426 / 0.426			定格騒音(音響パワーレベル)	(冷)	dB	62				
		最小暖房標準	kW	0.241 / 0.241			(注5)	(暖)	dB	64				
		最大暖房低温	kW	2.14 / 2.14			運転音(音圧レベル)	(冷)	dB	45				
		(注6)	(暖)	dB	47									
運 転 電 流	(冷)	A	4.49 / 4.49			I Pコード		IPX4						
(暖)	A	4.11 / 4.11			法定冷凍トン		1.09							
(最大)	A	8.90 / 8.90			設計圧力		高 圧 部	MPa	4.15					
力 率	(冷)	%	92 / 92			低 圧 部		MPa	2.21					
(暖)	%	92 / 92			冷媒・出荷時封入量		kg	R32・1.10						
始 動 電 流	A	- / -			冷媒追加不要の最大実長		m	20						
室内機	形 名		AIC-RP633H			冷媒追加量		g/m	20					
	外 装		ビュアホワイト(マンセルN9.1)			冷 媒 配 管	室外機・室内ユニット間		mm	ガス側：φ12.7 液側：φ6.4				
	外形寸法	高 さ	mm	235										
		幅	mm	1,270										
		奥 行	mm	690			最 大 実 長		m	50				
	総 質 量		kg	29			最 大 落 差		m	室外機が上の場合 : 30 室外機が下の場合 : 30				
	空 気 熱 交 換 器		フィンドチューブ			電 源 配 線	漏 電 遮 断 器		(注8)	15A、30mA 0.1sec以下				
	防 音 ・ 断 熱 材		発泡ポリスチレン、ポリエチレンフォーム				手元開閉器	開閉器容量	A	15				
	送風装置	送 風 機	(注7)				ヒューズ	A	10					
		風 量	m³/min	19.5 / 17.0 / 15.0 / 12.0 / 11.0			配 線 用 遮 断 器	A	15					
急/強+/強/弱+/弱							電 源 配 線		線 径	電源線こう長(最大)				
電 動 機	kW	0.094			単線1.6mm				19 / 19					
エ ア フ ィ ル タ		室内ユニットに付属			単線2.0mm				31 / 31					
運 転 調 整 装 置		(注3)	ワイヤレスリモコンスイッチ						燃線3.5mm²	34 / 34				
ド レ ン ロ 径 (呼び径)		20(塩ビ管)			燃線5.5mm²				54 / 54					
二ツト	定格騒音(音響パワーレベル)		(注5)	dB(A)			燃線8.0mm²		- / -					
	急/強+/強/弱+/弱					燃線14.0mm²		- / -						
	運転音(音圧レベル)		(注6)	dB(A)			燃線22.0mm²		- / -					
	急/強+/強/弱+/弱					燃線38.0mm²		- / -						
	電 熱 装 置		取付不可			連 絡 線	室外機・室内ユニット間		70 m以下	単線1.6mm×3本				

(注1) 冷房・暖房性能および電気特性は、JIS B 8616:2015による温度条件、基準配管《配管相当長7.5m(P40~P63形は5m)、落差0m》のときの値です。
くく内は能力範囲を示します。

(注2) 電源電圧は、変動があった場合でも±10%を超えないようにしてください。

(注3) ワイヤレスリモコンスイッチは別売部品です。

(注4) 経済産業省告示213号「エアコンディショナーの性能の向上に関する製造事業者等の判断基準等」
(通称：省エネ法基準値)における通年エネルギー消費効率は、「APF (JIS B 8616:2006)」が適用されます。

(注5) 定格騒音(音響パワーレベル)は、JIS B 8616:2015に基づいた値です。

(注6) 運転音(音圧レベル)は、JIS B 8616:2006に基づいた値です。

(注7) 定格風量は「急」です。

(注8) 漏電遮断器が地絡保護専用の場合には手元開閉器+ヒューズ、または配線用遮断器を設けてください。漏電遮断器は、高調波対応品を使用してください。

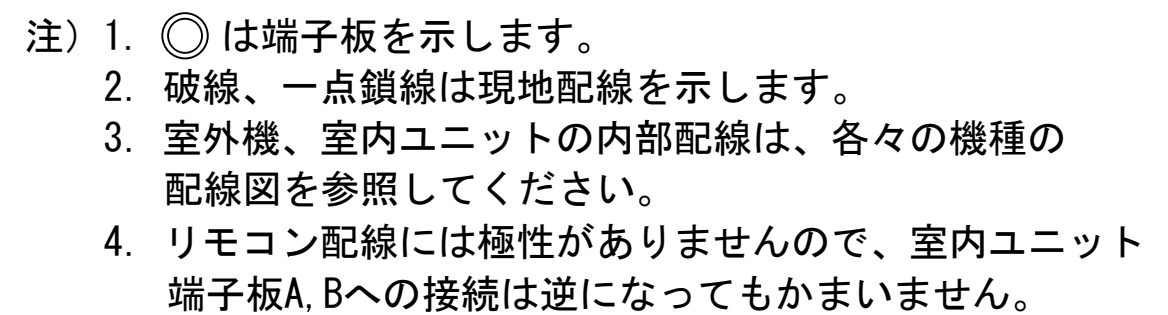
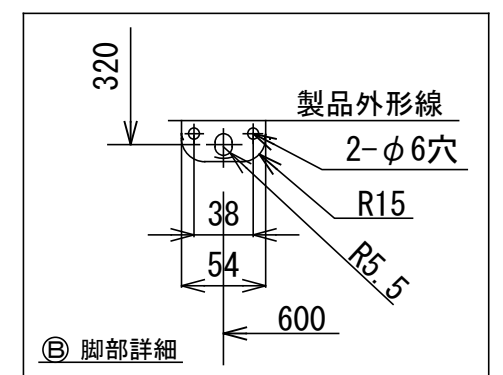
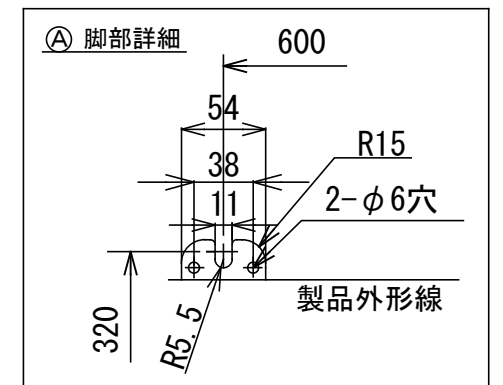
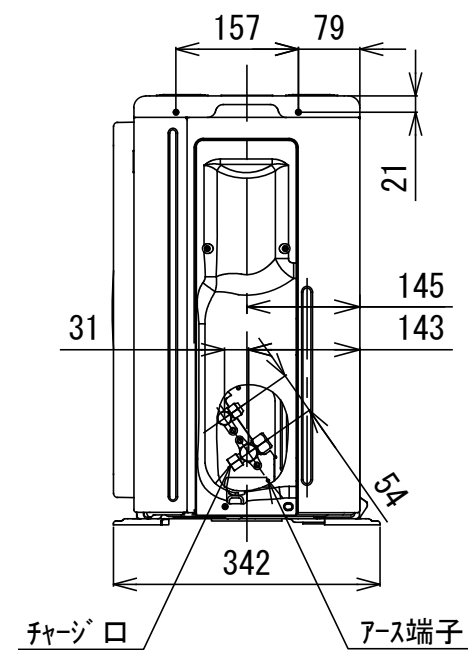
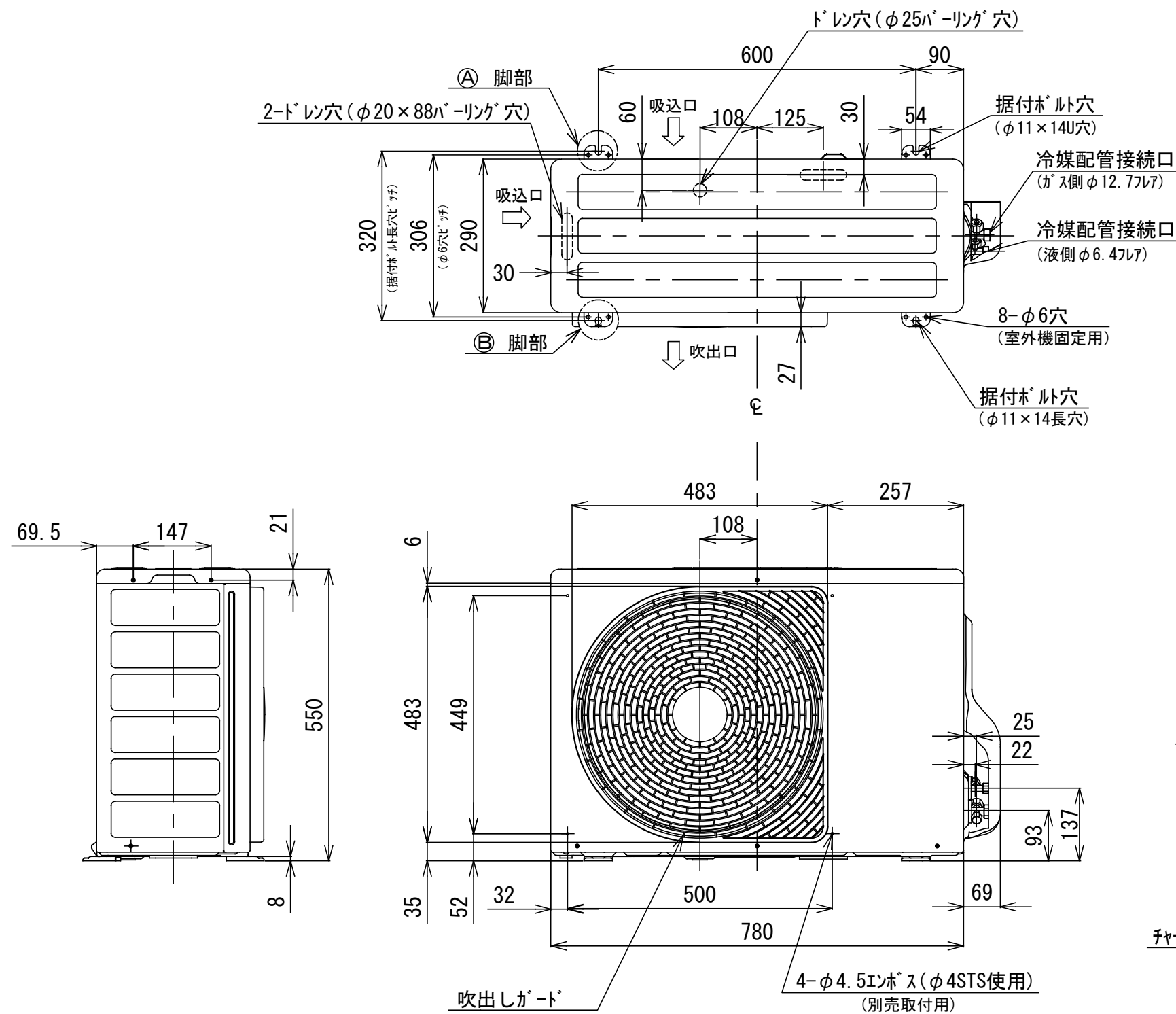
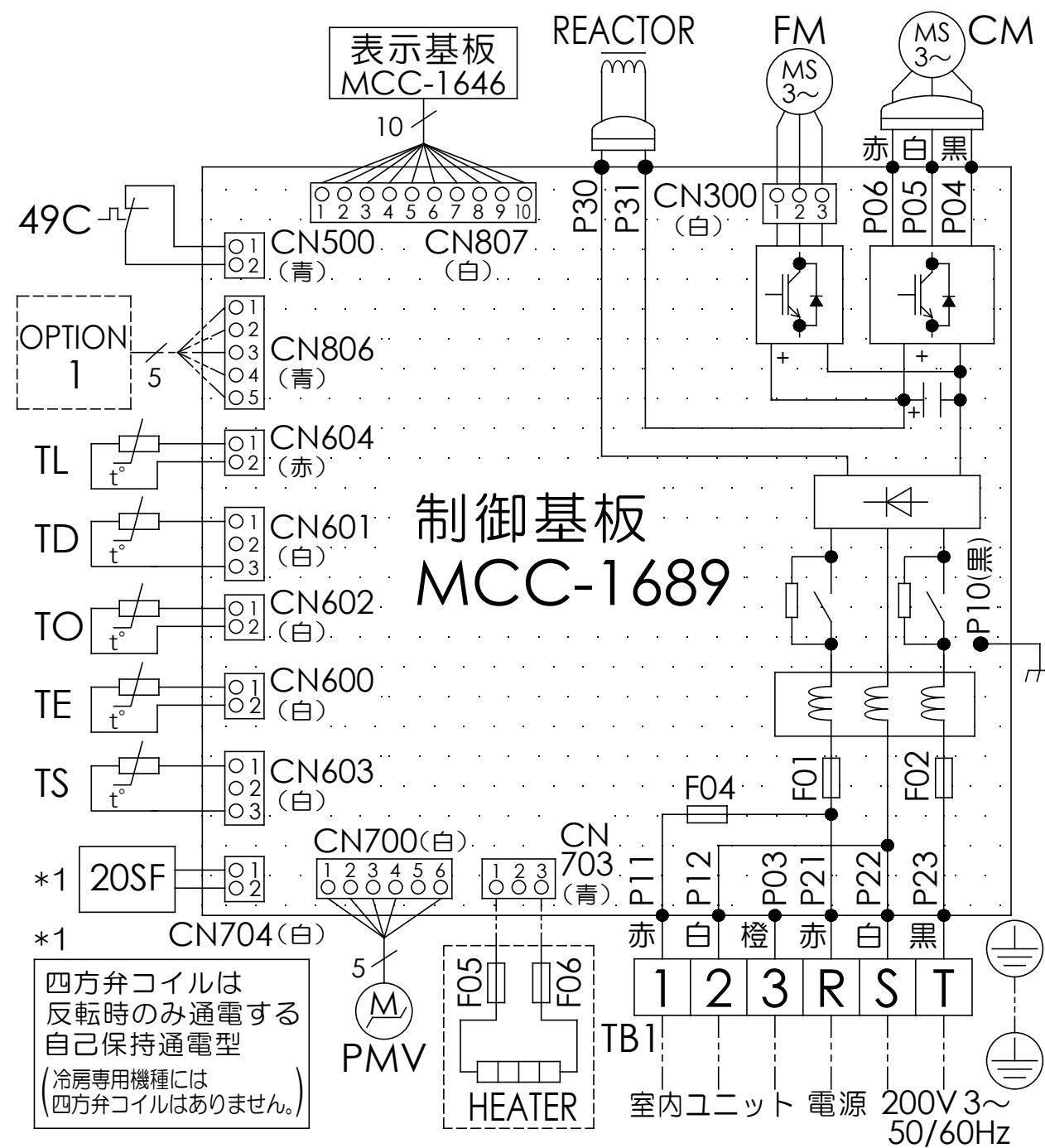


図 番	T25G1702		03	図 法
			214	
品 名	東芝パッケージエアコン外部結線図 (ワイヤレスシングルタイプ)		尺 度	単 位
形 名	東芝キャリア株式会社			



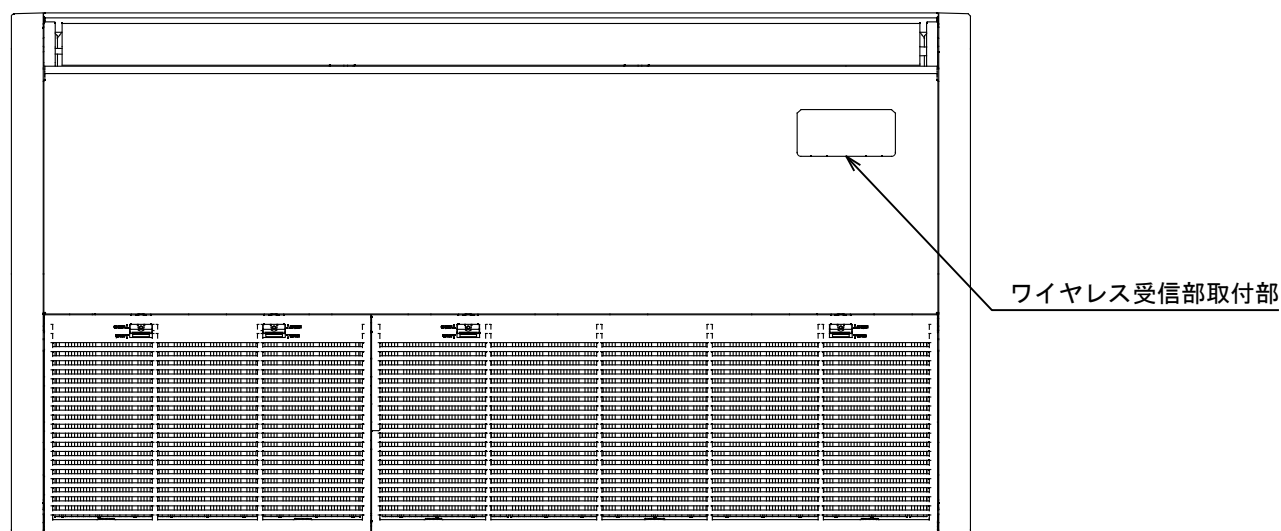
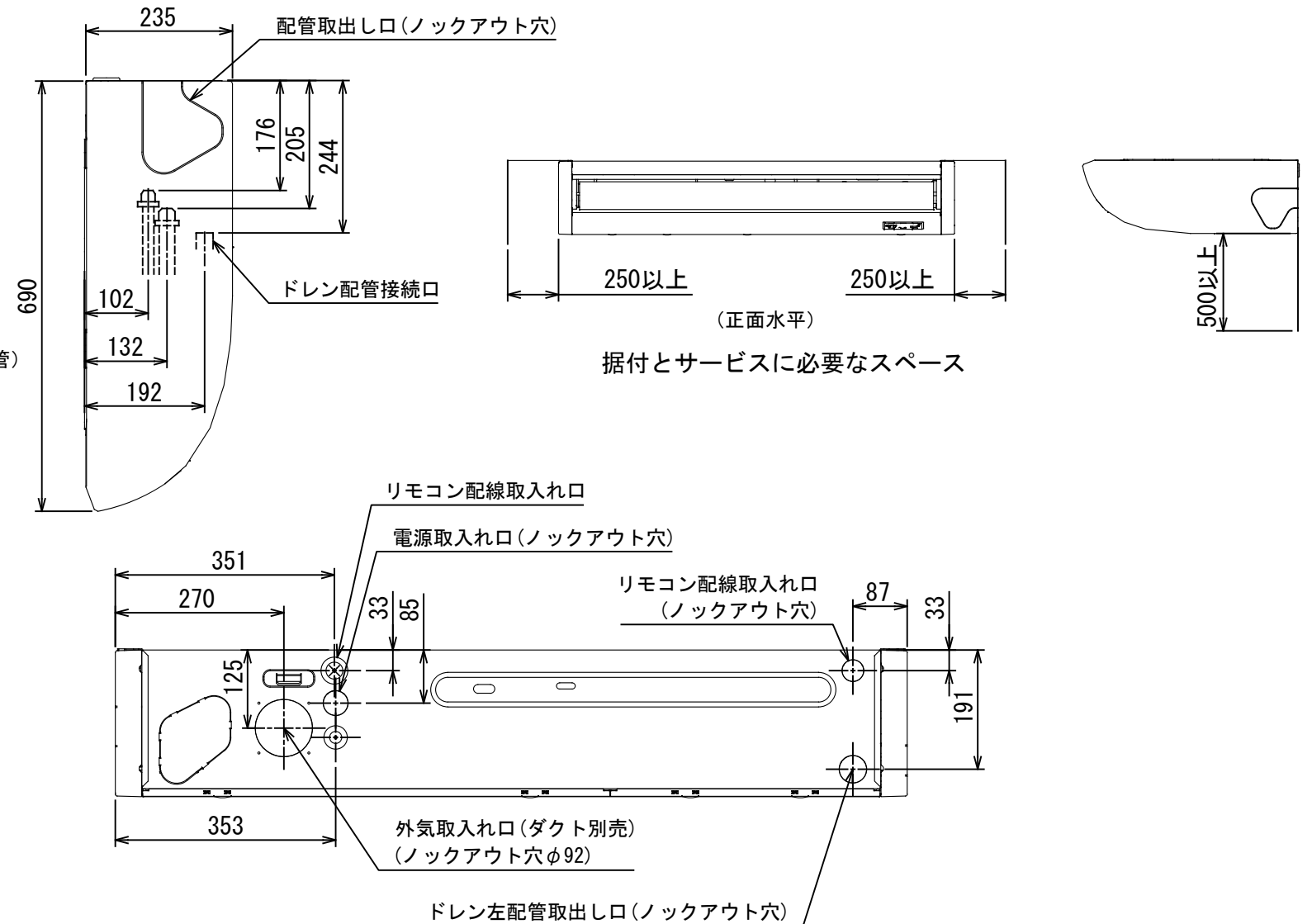
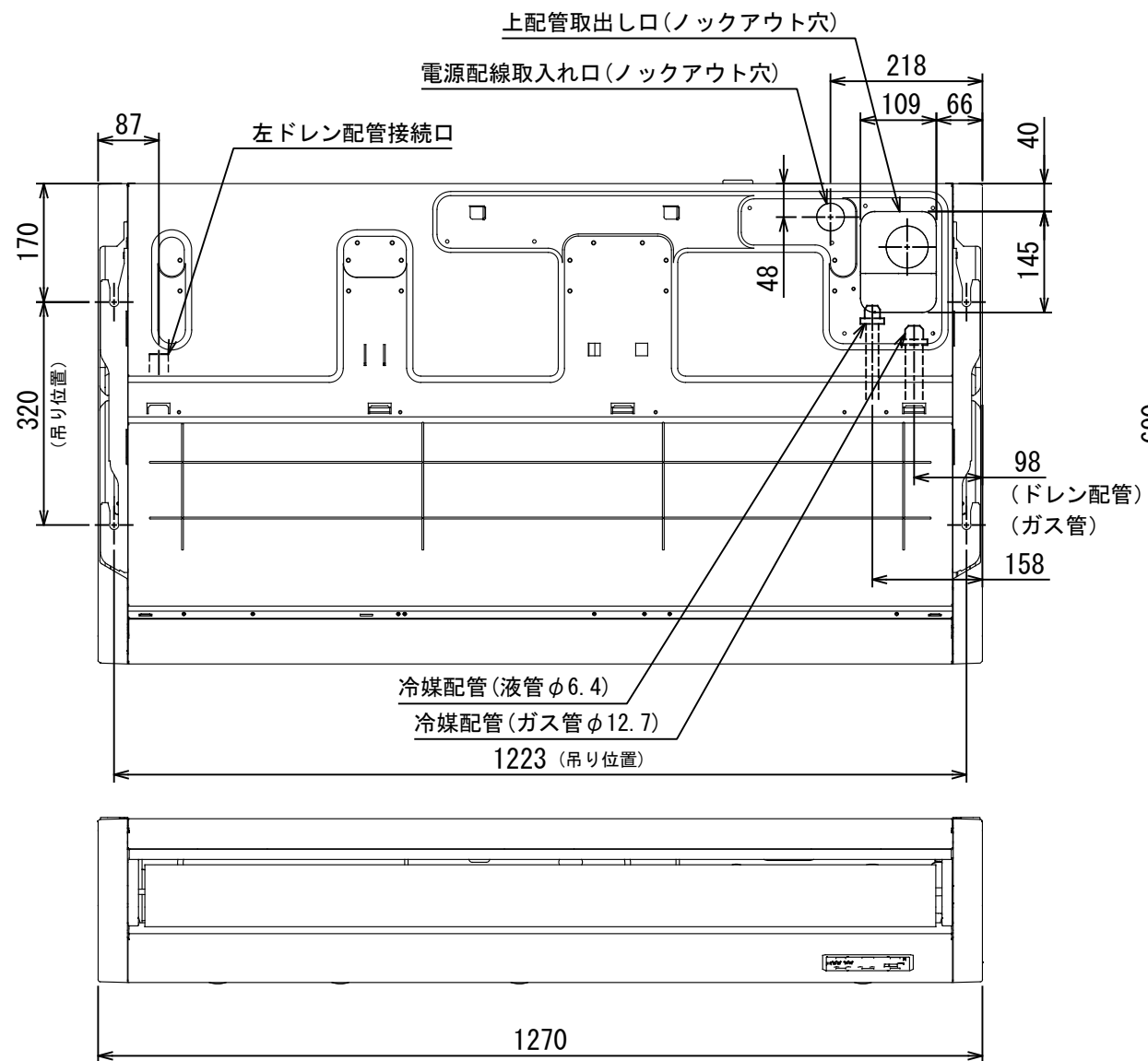
図番	T26C1935-R0A-RP631H-IN	02	図法
		215	三角法
品名	東芝パッケージエアコン 外形図	尺度	単位
			m m
形名	R0A-RP631H-IN	東芝キャリア株式会社	



記号	品 名
20SF	四方弁コイル(*1)
49C	圧縮機 バイメタルサーモ
CM	圧縮機
FM	ファンモータ
F01 F02	FUSE (メイン電源用) T25A AC250V
F04	FUSE(室内-室外 渡り保護用) T10A AC250V
F05 F06	FUSE(別売底板 凍結防止ヒータ用) T3.15A AC250V
HEATER	ヒータ
OPTION 1	外部入力
PMV	電子制御弁コイル
REACTOR	リアクタ
TB1	端子台
TD	配管温度センサ (吐出)
TE	熱交センサ1
TL	熱交センサ2
TO	外気温度センサ
TS	配管温度センサ (吸込)

1. 二点鎖線は現地配線、破線は別売付属品を示します。
2. □ は端子台、—○— は接続端子、□□ はプリント基板のコネクタを示します。
3. ⊕ は保護アースを示します。
4. [...] はプリント基板を示します。

図番	T26D1940-R0A-RP631H-IN	03	図法
品名	東芝パッケージエアコン 配線図	215	尺 度 単 位
形名	R0A-RP631H-IN	東芝キャリア株式会社	



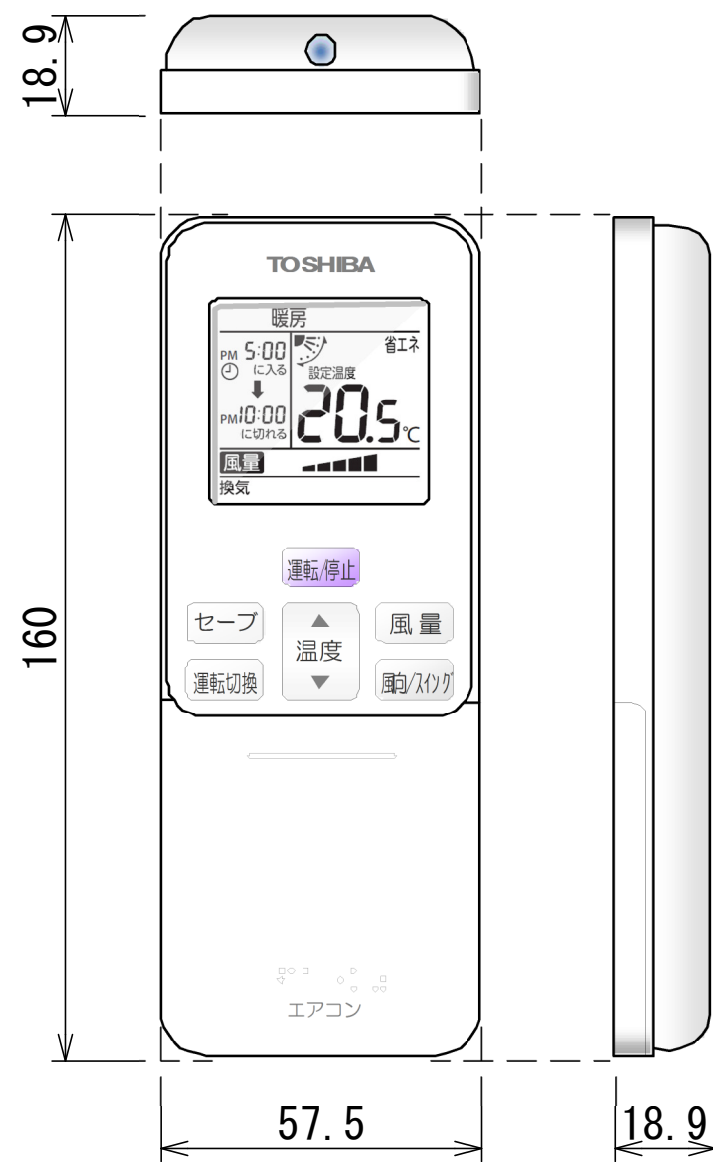
注)
冷媒配管は(上・右・後)の3方向より取り出し出来ます。
* 別売のドレンアップキットを使用する場合、冷媒配管は上方向からしか取り出しできません。

(単位：mm)

適用機種		図面番号	T25A1809-01		
AIC-RP633H		品名	東芝パッケージエアコン 外形図 (適用機種は左記)	尺度	図法 三角法
		東芝キヤリア株式会社			

T25A1809-8X

ワイヤレスリモコン寸法図



リモコンホルダー（付属）寸法図



リモコン単品形名	製品形名	本体色
WX-TA01GJ	RBC-ATX41	フルムーンホワイト

適 用 機 種		図 面 番 号		T29E1406-02			
RBC-ATX41		品 名	東芝パッケージエアコン用別売部品 外 形 図		尺 度	図 法	三 角 法
			ワイヤレスリモコンキット				
		東芝キヤリア株式会社					