

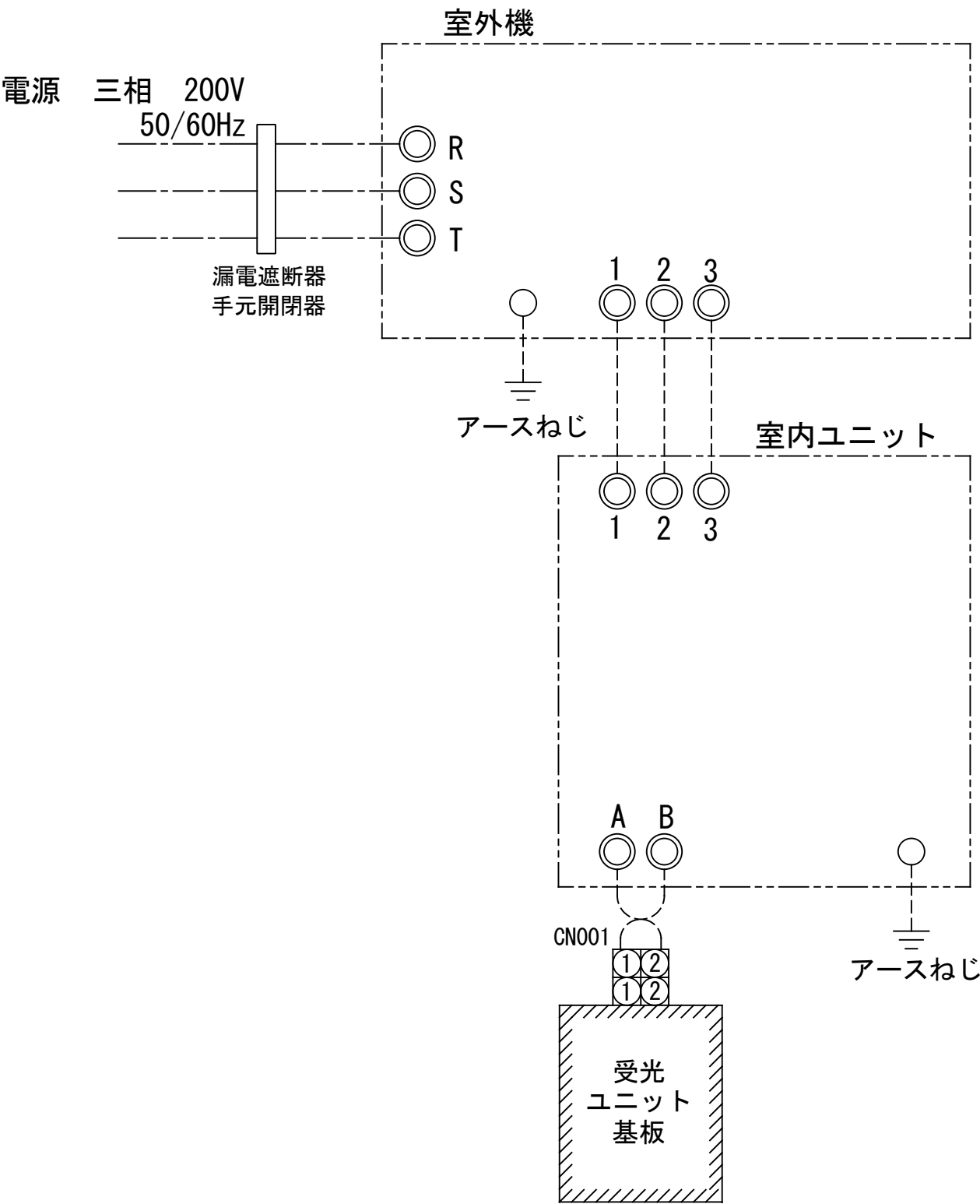
東芝パッケージエアコン
ワイヤレスリモコン

(空冷インバータヒートポンプ式天井吊形)

【グリーン購入法適合】

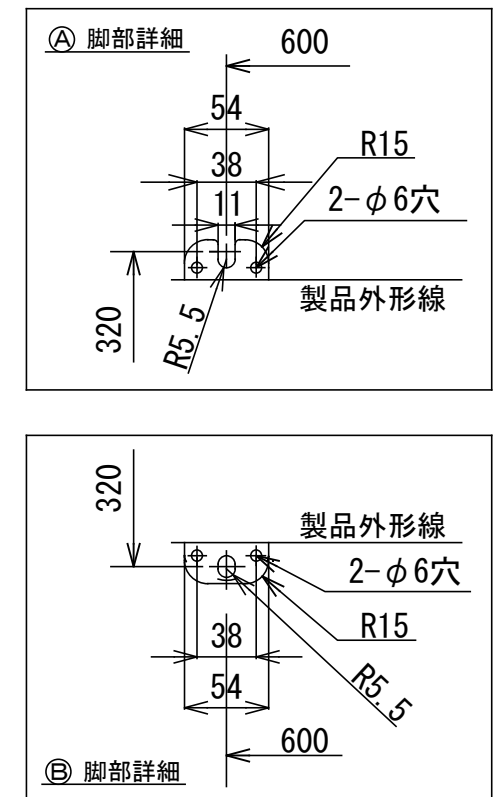
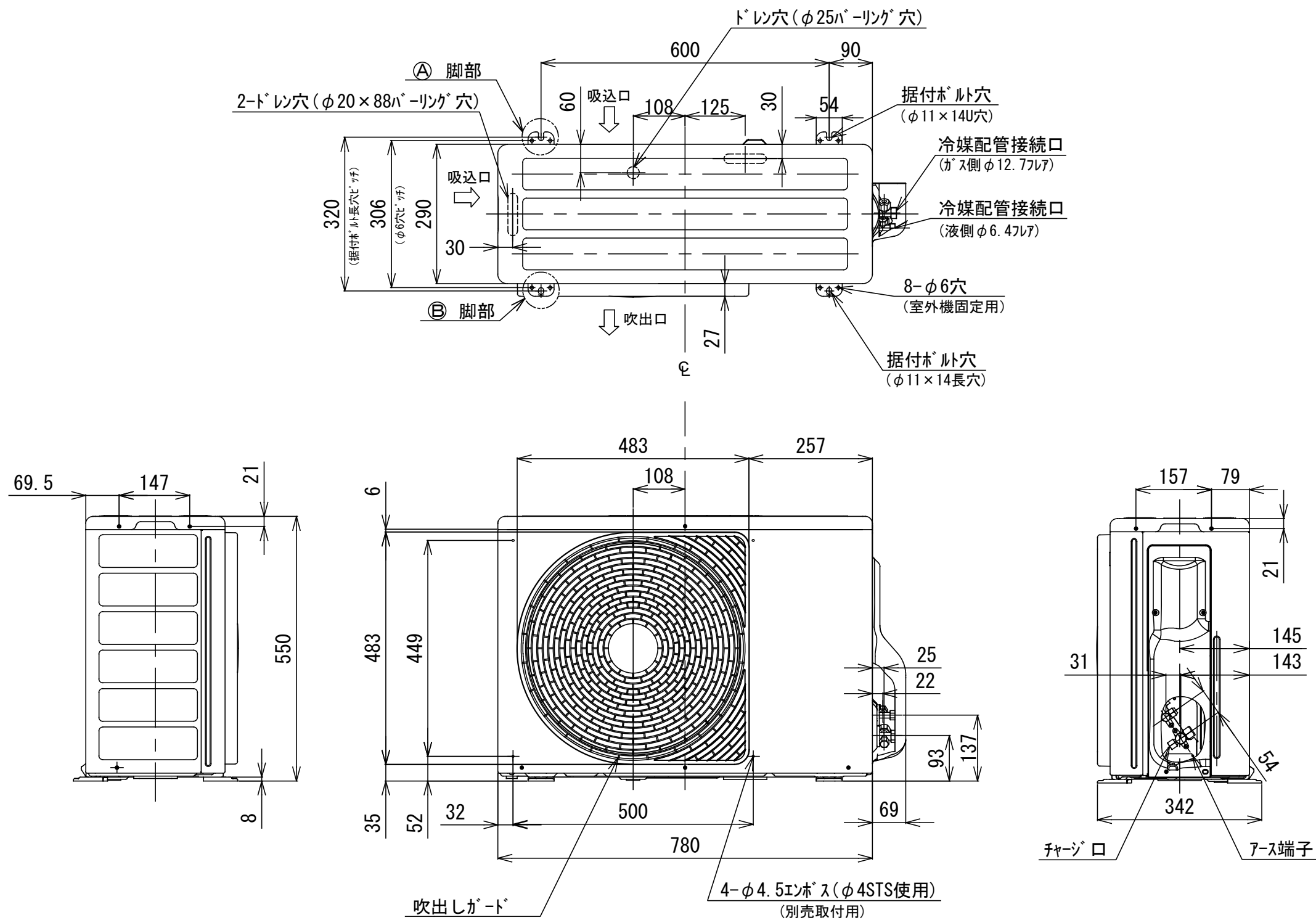
(50/60Hz)

| | | | | | | | | | | | | | |
|--------------------|---------------------------|--------|---------------------|------------------------|---|-------------------|-------------|----------------|--------------------------------|-------------------------------|-------------------|----------|--|
| 冷房性能 (注1) | 定格冷房標準能力 | | kW | 5.6 < 1.8 ~ 6.3 > | | 室 外 機 | 形 名 | | ROA-RP631HZ | | | | |
| | 顕 熱 比 | | - | 0.80 | | | 外 装 | | シルキーシェード(マンセル1Y8.5/O.5) | | | | |
| | 定格冷房標準エネルギー消費効率 | | - | 3.92 / 3.92 | | | 外形寸法 | 高 さ | | mm | 550 | | |
| | 中間冷房標準能力 | | kW | 2.6 | | | | 幅 | | mm | 780 | | |
| | 中間冷房中温能力 | | kW | 2.8 | | | | 奥 行 | | mm | 290 | | |
| | 最小冷房中温能力 | | kW | 1.6 | | | 総 質 量 | 量 | | kg | 39 | | |
| | 定格暖房標準能力 | | kW | 5.6 < 1.3 ~ 8.0 > | | | | 形 式 | | 全密閉形 | | | |
| | 定格暖房標準エネルギー消費効率 | | - | 4.27 / 4.27 | | | 圧 縮 機 | 圧縮機用電動機定格出力 | | kW | 1.17 | | |
| | 中間暖房標準能力 | | kW | 2.6 | | | | 極 数 | | 6 | | | |
| | 最小暖房標準能力 | | kW | 1.5 | | | 空 気 熱 交 換 器 | | | | | フィンドチューブ | |
| 暖房性能 (注1) | 最大暖房低温能力 | | kW | 6.3 | | | 外 機 | 冷 媒 制 御 | | (冷) | 電子制御弁 | | |
| | 通 年 エ ネ ル ギ ー 消 費 効 率 | | (注4) | | | | | | | (暖) | 電子制御弁 | | |
| | APF2015 (JIS B 8616:2015) | | - | 6.1 / 6.1 | | | | 送風装置 | 送 風 機 | | プロペラファン | | |
| | APF (JIS B 8616:2006) | | - | 5.5 / 5.5 | | | | | 標 準 風 量 | | m³/min | 36.7 | |
| 冷暖平均エネルギー消費効率 | | - | 4.10 / 4.10 | | | 電 動 機 | | kW | 0.043 | | | | |
| 電 気 特 性 (注1) | 電 源 | | (注2) | 三相 200V 50/60 Hz | | | 機 | 高 圧 ス イ ッ チ | | MPa | - | - | |
| | 消費電力 | 冷 房 | 定格冷房標準 | | kW | 1.43 / 1.43 | | 低 圧 ス イ ッ チ | | MPa | - | - | |
| | | | 中間冷房標準 | | kW | 0.434 / 0.434 | | 保 護 装 置 | | 吐出温度センサー 過電流センサー 圧縮機サーモ | | | |
| | | | 中間冷房中温 | | kW | 0.393 / 0.393 | | ケ ー ス ヒ ー タ | | W | - | | |
| | | 最小冷房中温 | | kW | 0.185 / 0.185 | | | 定格騒音(音響パワーレベル) | | (冷) | dB | 62 | |
| | | 暖 房 | 定格暖房標準 | | kW | 1.31 / 1.31 | | (注5) (暖) | | dB | 64 | | |
| | | | 中間暖房標準 | | kW | 0.426 / 0.426 | | 運 転 音 (音圧レベル) | | (冷) | dB | 45 | |
| | 最小暖房標準 | | kW | 0.241 / 0.241 | | (注6) (暖) | | dB | 47 | | | | |
| | 最大暖房低温 | | kW | 2.14 / 2.14 | | I P コード | | IPX4 | | | | | |
| | 運 転 電 流 | | (冷) (暖) (最大) | A | 4.49 / 4.49 4.11 / 4.11 8.90 / 8.90 | | | 法定冷凍トン | | 1.09 | | | |
| | 力 率 | | (冷) (暖) | % | 92 / 92 92 / 92 | | | 設計圧力 | | 高 圧 部 | MPa | 4.15 | |
| | 始 動 電 流 | | (暖) | A | - | | | 低 圧 部 | | MPa | 2.21 | | |
| | 形 名 | | AIC-RP633H | | | 冷 媒 ・ 出 荷 時 封 入 量 | | kg | R32・1.10 | | | | |
| | 外 装 | | ビュアホワイト(マンセルN9.1) | | | 冷 媒 追 加 量 | | m | 20 | | | | |
| 外形寸法 | | 高さ mm | | | 235 | | 冷 媒 追 加 量 | | g/m | 20 | | | |
| 室内機 コネクタ 二ツト | 外形寸法 | 高 さ | | mm | 235 | | 冷 媒 配 管 | 室外機・室内ユニット間 | | mm | ガス側：φ12.7 液側：φ6.4 | | |
| | | 幅 | | mm | 1,270 | | | | | | | | |
| | | 奥 行 | | mm | 690 | | | | | | | | |
| | 総 質 量 | | kg | 29 | | 最 大 実 長 | | m | 50 | | | | |
| | 空 気 熱 交 換 器 | | フィンドチューブ | | | 最 大 落 差 | | m | 室外機が上の場合 : 30 室外機が下の場合 : 30 | | | | |
| | 防 音 ・ 断 熱 材 | | 発泡ポリスチレン、ポリエチレンフォーム | | | | | | | | | | |
| | 送風装置 | 送 風 機 | | シロッコファン | | | | | | | | | |
| | | 風 量 | | (注7) m³/min | 19.5 / 17.0 / 15.0 / 12.0 / 11.0 | | | | | | | | |
| | 電 動 機 | | kW | 0.094 | | | | | | | | | |
| | エ ア フ ィ ル タ | | 室内ユニットに付属 | | | | | | | | | | |
| | 運 転 調 整 装 置 | | (注3) | ワイヤレスリモコンスイッチ | | | | | | | | | |
| | ド レ ン ロ 径 (呼び径) | | 20(塩ビ管) | | | | | | | | | | |
| | 定格騒音(音響パワーレベル) | | (注5) dB(A) | 52 / 51 / 50 / 45 / 43 | | | | | | | | | |
| | 運転音(音圧レベル) | | (注6) dB(A) | 37 / 36 / 35 / 30 / 28 | | | | | | | | | |
| 電 熱 装 置 | | 取付不可 | | | | | | | | | | | |
| 接続線 | 室外機・室内ユニット間 | | 70 m以下 | 単線1.6mm×3本 | | 計 | 漏 電 遮 断 器 | | (注8) | 15A、30mA 0.1sec以下 | | | |
| | 手元開閉器 | | 開閉器容量 | A | 15 | | 電 源 配 線 | | 線 径 | 電源線こう長(最大) | | | |
| | ヒューズ | | A | 10 | | | 単線1.6mm | | 19 / 19 | | | | |
| | 配 線 用 遮 断 器 | | A | 15 | | | 単線2.0mm | | 31 / 31 | | | | |
| | | | | | 燃線3.5mm² | | 34 / 34 | | | | | | |
| | | | | | 燃線5.5mm² | | 54 / 54 | | | | | | |
| | | | | | 燃線8.0mm² | | - / - | | | | | | |
| | | | | | 燃線14.0mm² | | - / - | | | | | | |
| | | | | | 燃線22.0mm² | | - / - | | | | | | |
| | | | | | 燃線38.0mm² | | - / - | | | | | | |

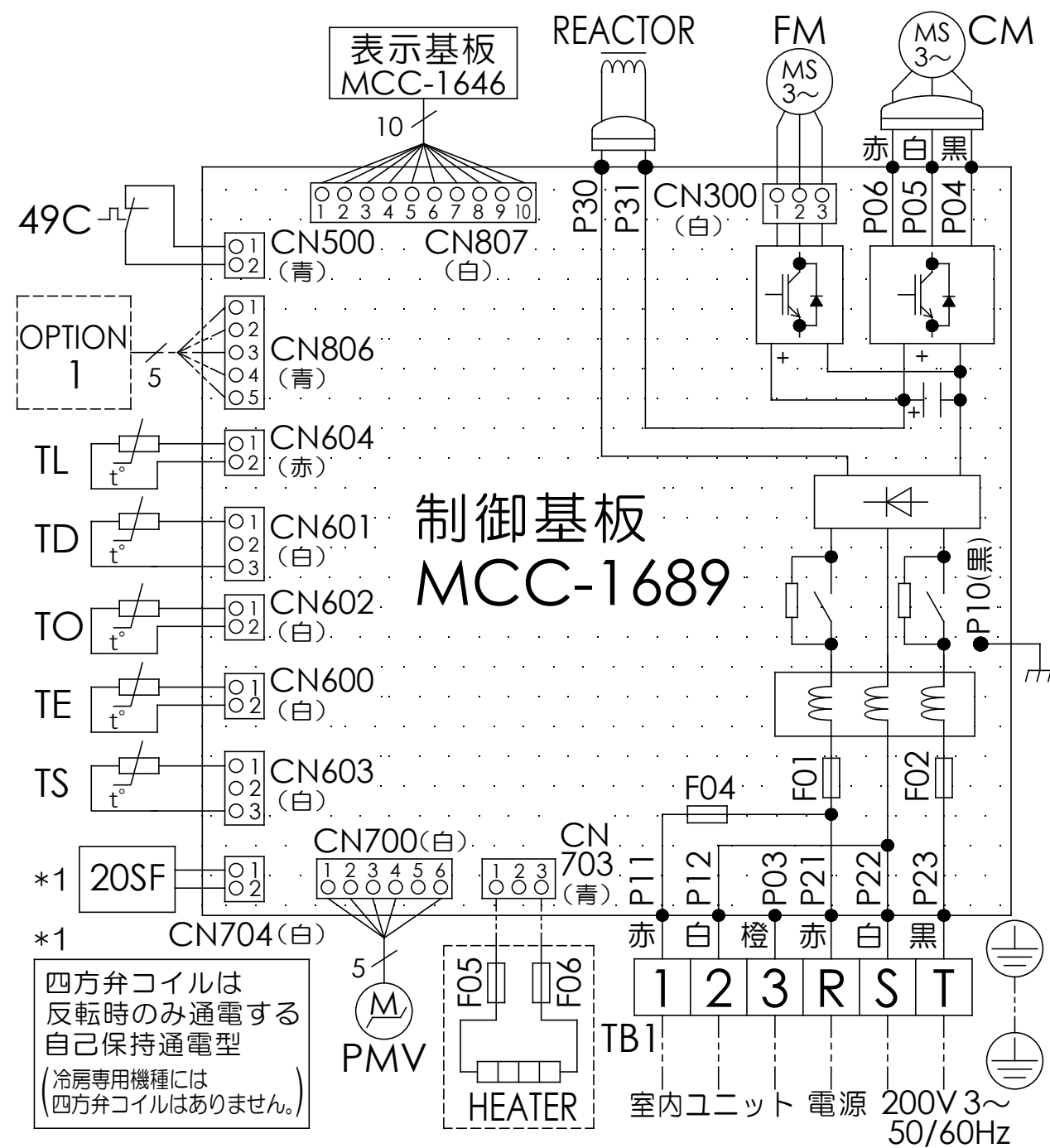


- 注) 1. 〇は端子板を示します。
2. 破線、一点鎖線は現地配線を示します。
3. 室外機、室内ユニットの内部配線は、各々の機種の配線図を参照してください。
4. リモコン配線には極性がないので、室内ユニット端子板A, Bへの接続は逆になってもかまいません。

| | | | |
|----|------------------------------------|-----|----|
| 図番 | T25G1702 | 03 | 図法 |
| | | 214 | |
| 品名 | 東芝パッケージエアコン外部結線図 (ワイヤレスシングルタイプ) | 尺度 | 単位 |
| | | | |
| 形名 | 東芝キャリア株式会社 | | |



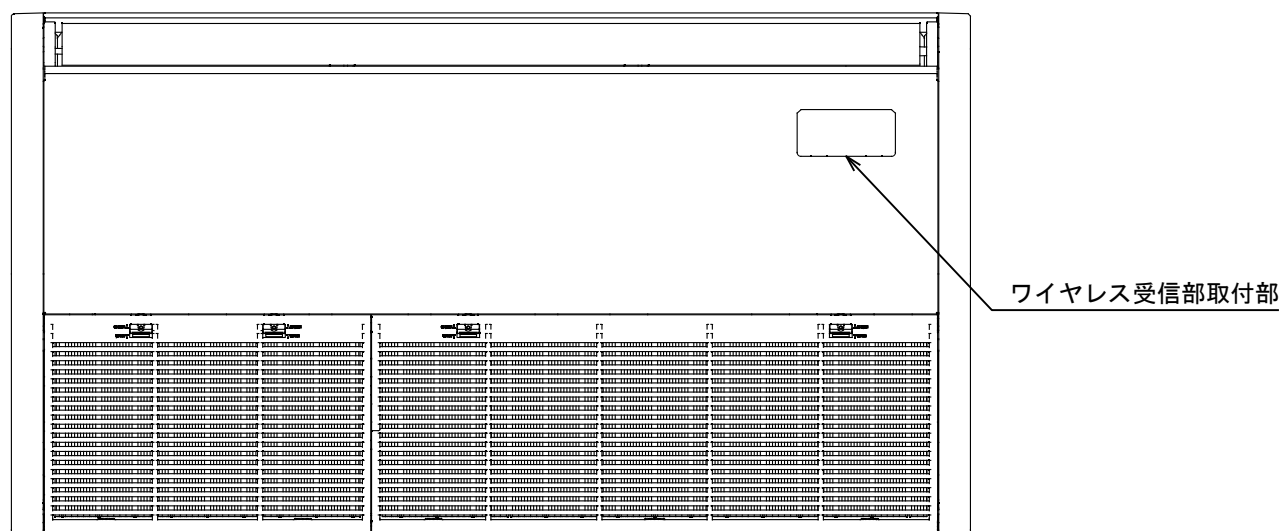
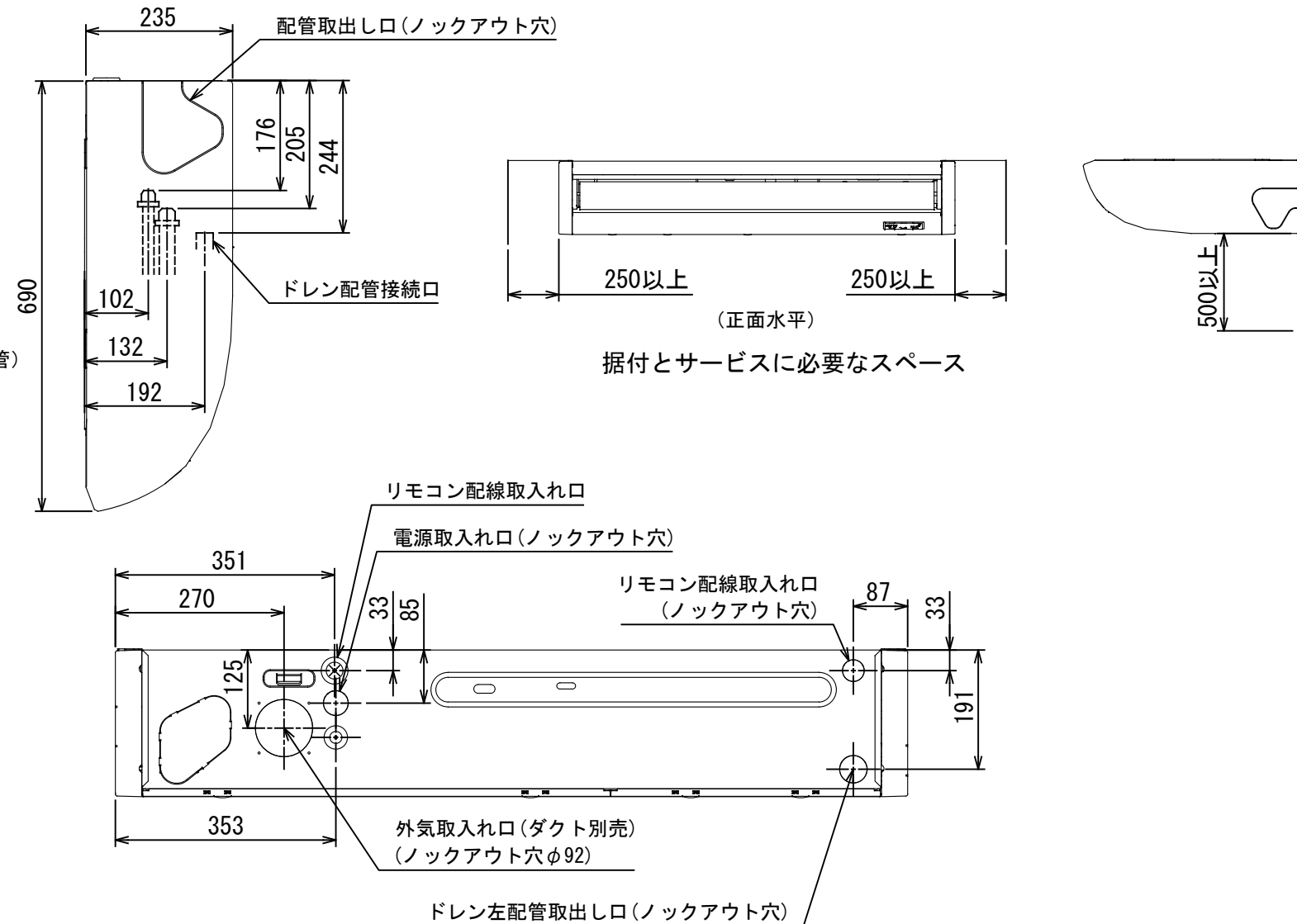
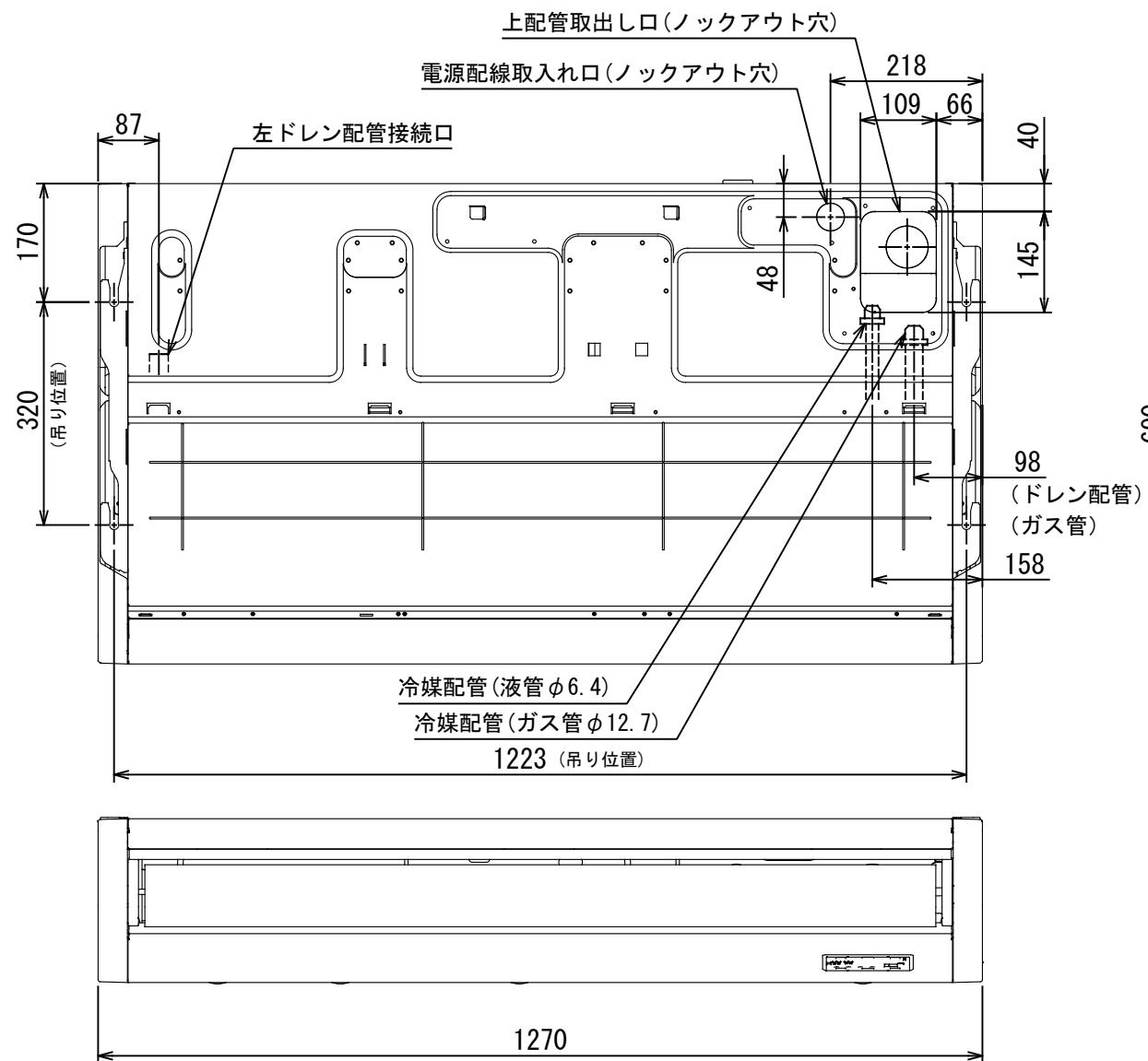
| | | | |
|----|----------------------|------------|-----|
| 図番 | T26C1935-R0A-RP631HZ | 02 | 図法 |
| | | 215 | 三角法 |
| 品名 | 東芝パッケージエアコン 外形図 | 尺度 | 単位 |
| | | | m m |
| 形名 | R0A-RP631HZ | 東芝キャリア株式会社 | |



| 記号 | 品 名 |
|------------|---|
| 20SF | 四方弁コイル(*1) |
| 49C | 圧縮機 バイメタルサーモ |
| CM | 圧縮機 |
| FM | ファンモータ |
| F01 F02 | FUSE (メイン電源用) T25A AC250V |
| F04 | FUSE(室内-室外 渡り保護用) T10A AC250V |
| F05 F06 | FUSE(別売底板 凍結防止ヒータ用) T3.15A AC250V |
| HEATER | ヒータ |
| OPTION 1 | 外部入力 |
| PMV | 電子制御弁コイル |
| REACTOR | リアクタ |
| TB1 | 端子台 |
| TD | 配管温度センサ (吐出) |
| TE | 熱交センサ1 |
| TL | 熱交センサ2 |
| TO | 外気温度センサ |
| TS | 配管温度センサ (吸込) |

1. 二点鎖線は現地配線、破線は別売付属品を示します。
2. □ は端子台、—○— は接続端子、□□ はプリント基板のコネクタを示します。
3. ⊕ は保護アースを示します。
4. [...] はプリント基板を示します。

| | | | |
|----|----------------------|------------|---------|
| 図番 | T26D1940-R0A-RP631HZ | 03 | 図法 |
| 品名 | 東芝パッケージエアコン 配線図 | 215 | 尺 度 単 位 |
| 形名 | R0A-RP631HZ | 東芝キヤリア株式会社 | |



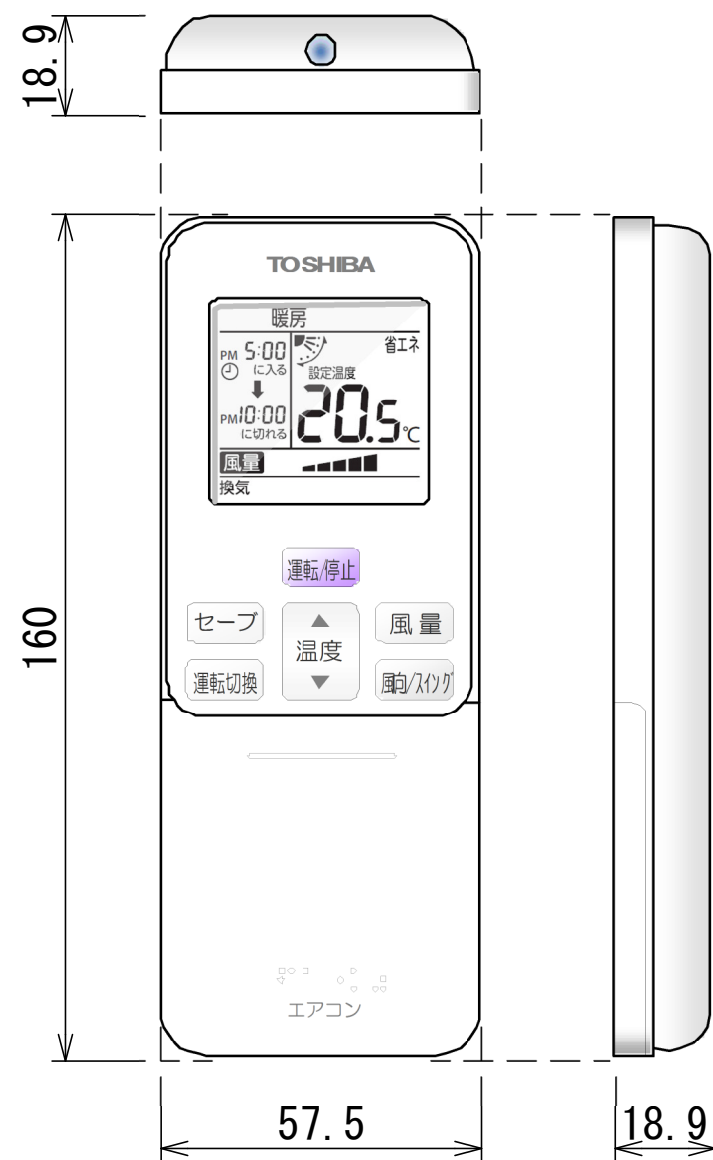
注)
冷媒配管は(上・右・後)の3方向より取り出し出来ます。
* 別売のドレンアップキットを使用する場合、冷媒配管は上方向からしか取り出しできません。

(単位: mm)

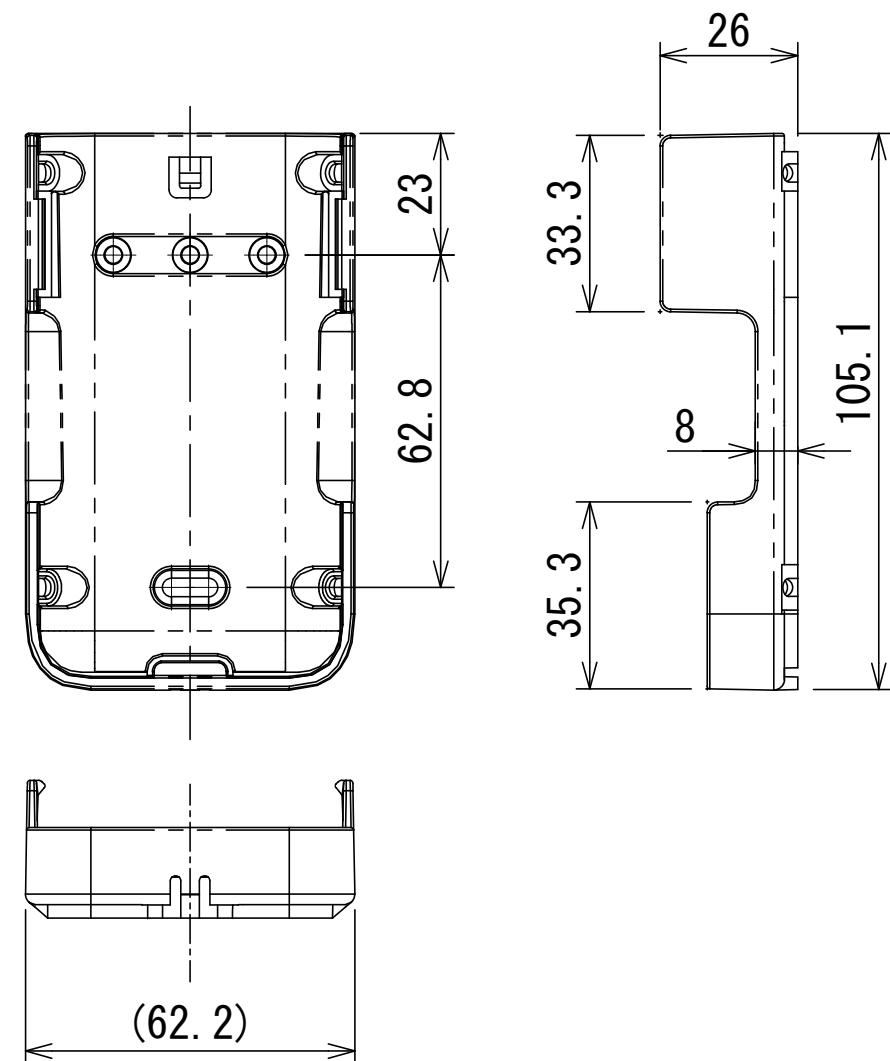
| | | | | | | | |
|------------|--|------|---------------------------------|-------------|----|----|-----|
| 適用機種 | | 図面番号 | | T25A1809-01 | | | |
| AIC-RP633H | | 品名 | 東芝パッケージエアコン 外形図 (適用機種は左記) | | 尺度 | 図法 | 三角法 |
| | | | | | | | |
| | | | | | | | |
| | | | | | | | |
| 東芝キヤリア株式会社 | | | | | | | |

T25A1809-8X

ワイヤレスリモコン寸法図



リモコンホルダー（付属）寸法図



| リモコン単品形名 | 製品形名 | 本体色 |
|-----------|-----------|-----------|
| WX-TA01GJ | RBC-ATX41 | フルムーンホワイト |

| 適 用 機 種 | | 図 面 番 号 | | T29E1406-02 | | | |
|-----------|--|------------|---------------------------|-------------|--------|--------|-------------|
| RBC-ATX41 | | 品 名 | 東芝パッケージエアコン用別売部品 外 形 図 | | 尺 度 | 図 法 | 三 角 法 |
| | | | ワイヤレスリモコンキット | | | | |
| | | 東芝キヤリア株式会社 | | | | | |