

セット名称 RCEA08031XIN
仕様表 (室内ユニット) AIC-RP803H

(室外機) ROA-RP801H-IN

天吊
インバータ
ワイヤレス

東芝パッケージエアコン
ワイヤレスリモコン

(空冷インバータヒートポンプ式天井吊形)

【グリーン購入法適合】

(50/60Hz)

冷房性能	定格冷房標準能力		kW	7.1 < 1.9 ~ 8.0 >		室 外 機	形 名		ROA-RP801H-IN									
	顕 熱 比		-	0.74			外 装		シルキーシェード(マンセル1Y8.5/0.5)									
	定格冷房標準エネルギー消費効率		-	3.23 / 3.23			外形寸法	高 さ	mm	714								
	中間冷房標準能力		kW	3.2				幅	mm	859								
	(注1) 中間冷房中温能力		kW	3.3				総 質 量	奥 行	mm	309							
	最小冷房中温能力		kW	1.8					量	kg	47							
	定格暖房標準能力		kW	7.1 < 1.3 ~ 10.0 >			圧 縮 機	形 式	全密閉形									
	定格暖房標準エネルギー消費効率		-	3.99 / 3.99				圧縮機用電動機定格出力	kW	1.68								
	中間暖房標準能力		kW	3.2			極 数	6										
	(注1) 最小暖房標準能力		kW	1.8			空 気 熱 交 換 器	フィンドチューブ										
暖房性能	定格暖房標準能力		kW	7.1 < 1.3 ~ 10.0 >		外 機	冷 媒 制 御		(冷)	電子制御弁								
	定格暖房標準エネルギー消費効率		-	3.99 / 3.99				(暖)	電子制御弁									
	中間暖房標準能力		kW	3.2			送風装置	送 風 機	プロペラファン									
	(注1) 最小暖房標準能力		kW	1.8				標 準 風 量	m³/min	53.3								
	最大暖房低温能力		kW	7.0			高圧スイッチ	電 動 機	kW	0.071								
	通年エネルギー消費効率		(注4)	-				低圧スイッチ	MPa	-								
	APF2015 (JIS B 8616:2015)		-	5.7 / 5.7			保 護 装 置	吐出温度センサー 過電流センサー 圧縮機サーモ										
	APF (JIS B 8616:2006)		-	5.3 / 5.3				ケースヒータ	W	-								
	冷暖平均エネルギー消費効率		-	3.61 / 3.61			定格騒音(音響パワーレベル)	(冷)	dB	69								
	(注1)		-	5.7 / 5.7				(注5) (暖)	dB	68								
電気特性	電 源	冷 房	定格冷房標準	kW	2.20 / 2.20	機	運転音(音圧レベル)	(冷)	dB	54								
			中間冷房標準	kW	0.550 / 0.550		(注6) (暖)	dB	53									
			中間冷房中温	kW	0.490 / 0.490		I Pコード	IPX4										
			最小冷房中温	kW	0.255 / 0.255		法定冷凍トン	1.33										
		暖 房	定格暖房標準	kW	1.78 / 1.78		設計圧力	高 圧 部	MPa	4.15								
			中間暖房標準	kW	0.505 / 0.505			低 圧 部	MPa	2.21								
			最小暖房標準	kW	0.320 / 0.320		冷媒・出荷時封入量	kg	R32・1.30									
	運 転 電 流	(冷)	(最大)	A	6.90 / 6.90		冷媒追加不要の最大実長	m	20									
							冷媒追加量	g/m	35									
							室外機・室内ユニット間	mm	ガス側：φ15.9 液側：φ9.5									
							最大実長	m	40									
室 内 機	形 名		AIC-RP803H			冷 媒 配 管	最大落差	m	室外機が上の場合 : 30 室外機が下の場合 : 30									
	外 装		ビュアホワイト(マンセルN9.1)				漏電遮断器	(注8)	15A、30mA 0.1sec以下									
	外形寸法	高 さ	mm	235			手元開閉器	開閉器容量	A	15								
		幅	mm	1,270				ヒューズ	A	15								
		奥 行	mm	690			配線用遮断器	A	15									
	総 質 量		29			電 源 配 線	線 径	電源線こう長(最大)										
	空気熱交換器		フィンドチューブ						単線1.6mm									
	防 音 ・ 断 熱 材		発泡ポリスチレン、ポリエチレンフォーム						単線2.0mm									
	送風装置	送 風 機	(注7)	m³/min					燃線3.5mm²									
		電 動 機		kW					燃線5.5mm²									
	エアフィルタ		室内ユニットに付属						燃線8.0mm²									
	運転調整装置		(注3) ワイヤレスリモコンスイッチ						燃線14.0mm²									
	ド レ ン ロ 径 (呼び径)		20(塩ビ管)						燃線22.0mm²									
	定格騒音(音響パワーレベル)		(注5)	dB(A)					燃線38.0mm²									
	急/強+/強/弱+/弱			56 / 53 / 51 / 46 / 44														
	運転音(音圧レベル)		(注6)	dB(A)														
	急/強+/強/弱+/弱			41 / 38 / 36 / 31 / 29														
電 熱 装 置		取付不可			連 絡 線	室外機・室内ユニット間	70 m以下	単線1.6mm×3本										

(注1) 冷房・暖房性能および電気特性は、JIS B 8616:2015による温度条件、基準配管《配管相当長7.5m(P40~P63形は5m)、落差0m》のときの値です。
くく内は能力範囲を示します。

(注2) 電源電圧は、変動があった場合でも±10%を超えないようにしてください。

(注3) ワイヤレスリモコンスイッチは別売部品です。

(注4) 経済産業省告示213号「エアコンディショナーの性能の向上に関する製造事業者等の判断基準等」
(通称：省エネ法基準値)における通年エネルギー消費効率は、「APF (JIS B 8616:2006)」が適用されます。

(注5) 定格騒音(音響パワーレベル)は、JIS B 8616:2015に基づいた値です。

(注6) 運転音(音圧レベル)は、JIS B 8616:2006に基づいた値です。

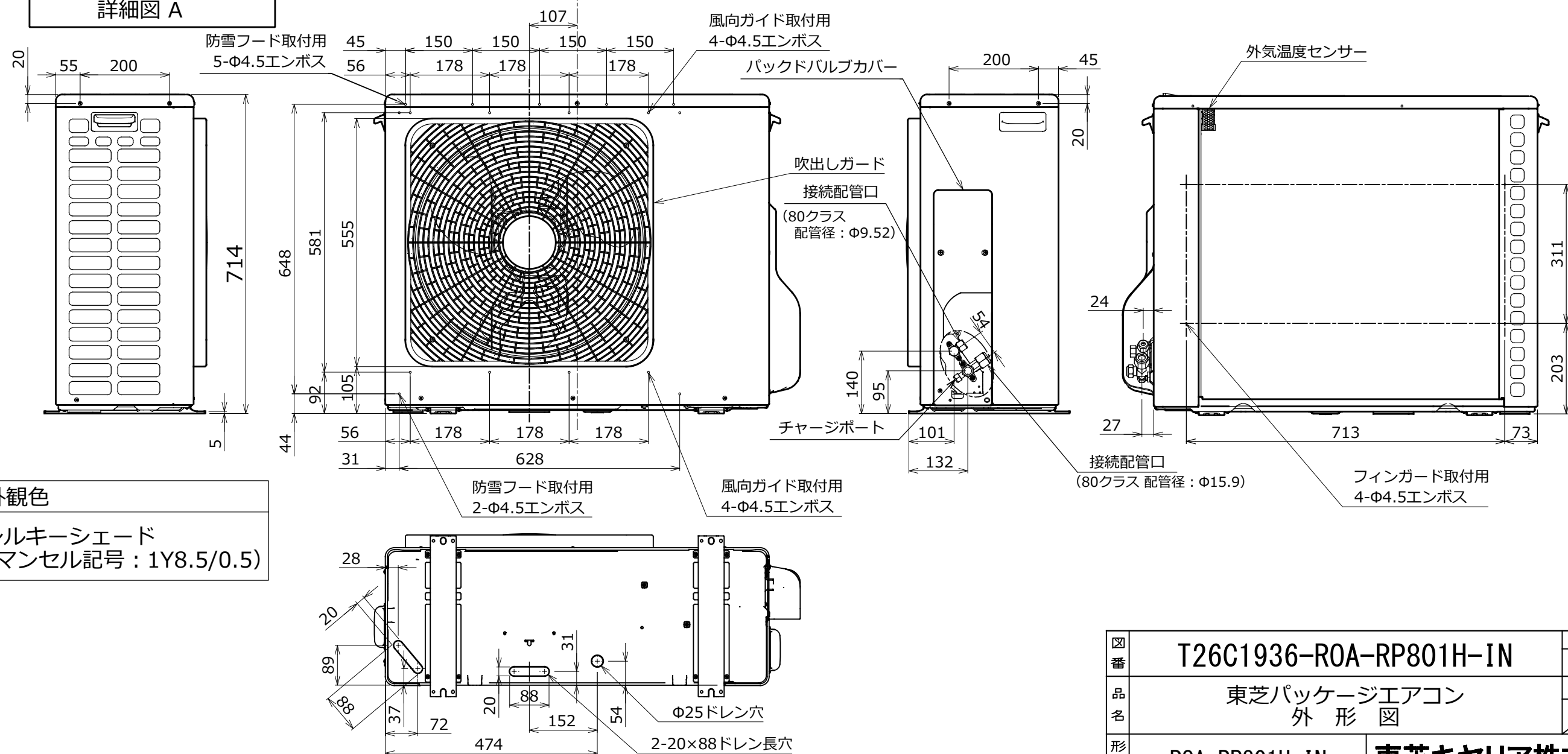
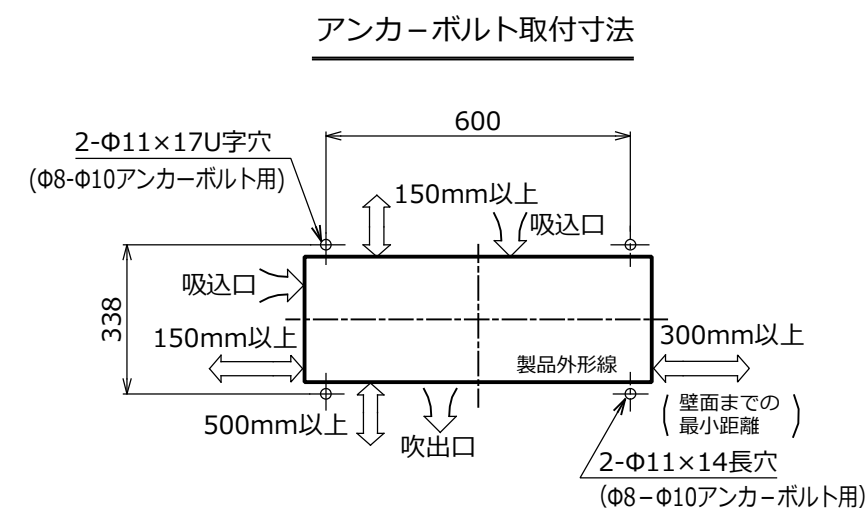
(注7) 定格風量は「急」です。

(注8) 漏電遮断器が地絡保護専用の場合には手元開閉器+ヒューズ、または配線用遮断器を設けてください。漏電遮断器は、高調波対応品を使用してください。

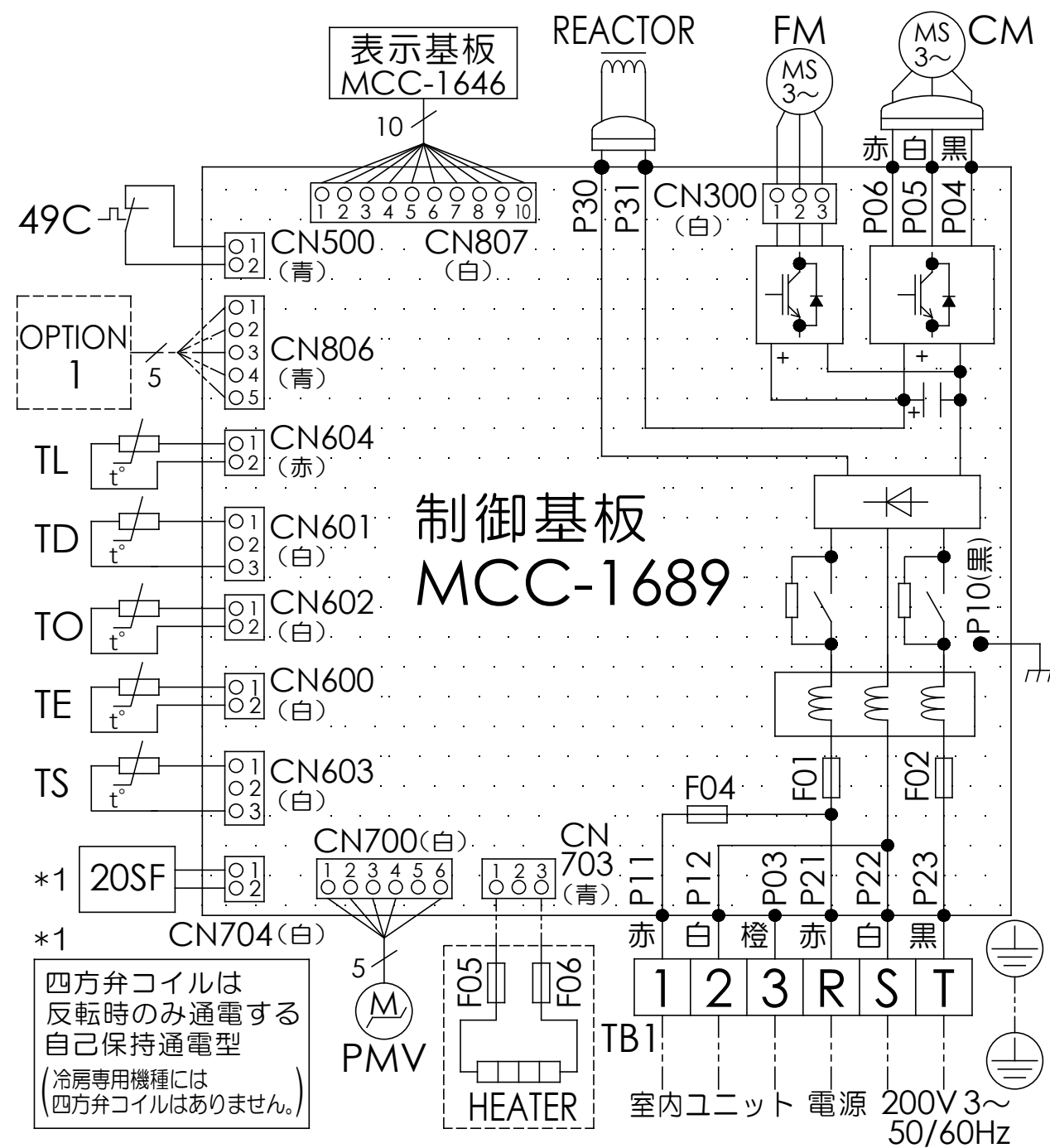


- 注) 1. ◎ は端子板を示します。
2. 破線、一点鎖線は現地配線を示します。
3. 室外機、室内ユニットの内部配線は、各々の機種
の配線図を参照してください。
4. リモコン配線には極性がないので、室内ユニット
端子板A, Bへの接続は逆になってもかまいません。

図 番	T25G1702	03	図 法
		214	
品 名	東芝パッケージエアコン外部結線図 (ワイヤレスシングルタイプ)	尺 度	単 位
形 名	東芝キャリア株式会社		



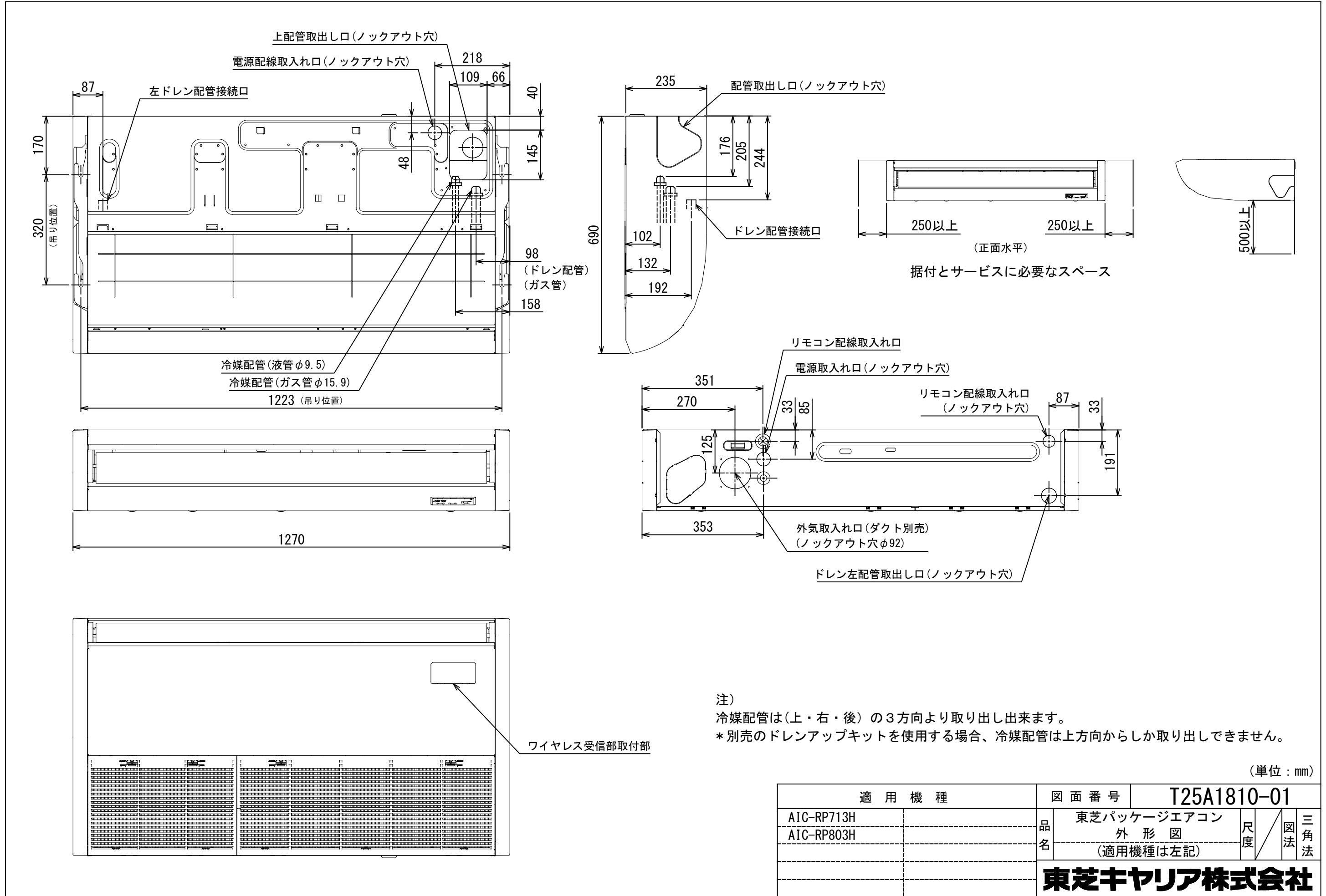
図番	T26C1936-R0A-RP801H-IN		03	図法
			215	三角法
品名	東芝パッケージエアコン 外形図		尺度	単位
				m m
形名	ROA-RP801H-IN	東芝キャリア株式会社		



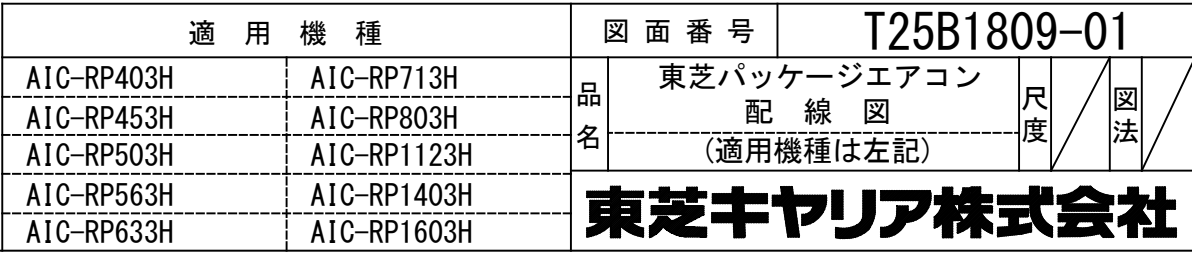
記号	品 名
20SF	四方弁コイル(*1)
49C	圧縮機 バイメタルサーモ
CM	圧縮機
FM	ファンモータ
F01 F02	FUSE (メイン電源用) T25A AC250V
F04	FUSE(室内-室外 渡り保護用) T10A AC250V
F05 F06	FUSE(別売底板 凍結防止ヒータ用) T3.15A AC250V
HEATER	ヒータ
OPTION 1	外部入力
PMV	電子制御弁コイル
REACTOR	リアクタ
TB1	端子台
TD	配管温度センサ (吐出)
TE	熱交センサ1
TL	熱交センサ2
TO	外気温度センサ
TS	配管温度センサ (吸込)

1. 二点鎖線は現地配線、破線は別売付属品を示します。
2. □ は端子台、—○— は接続端子、□□ はプリント基板のコネクタを示します。
3. ⊕ は保護アースを示します。
4. ... はプリント基板を示します。

図 番	T26D1940-R0A-RP801H-IN	03	図 法
		215	
品 名	東芝パッケージエアコン 配 線 図	尺 度	単 位
形 名	R0A-RP801H-IN	東芝キヤリア株式会社	



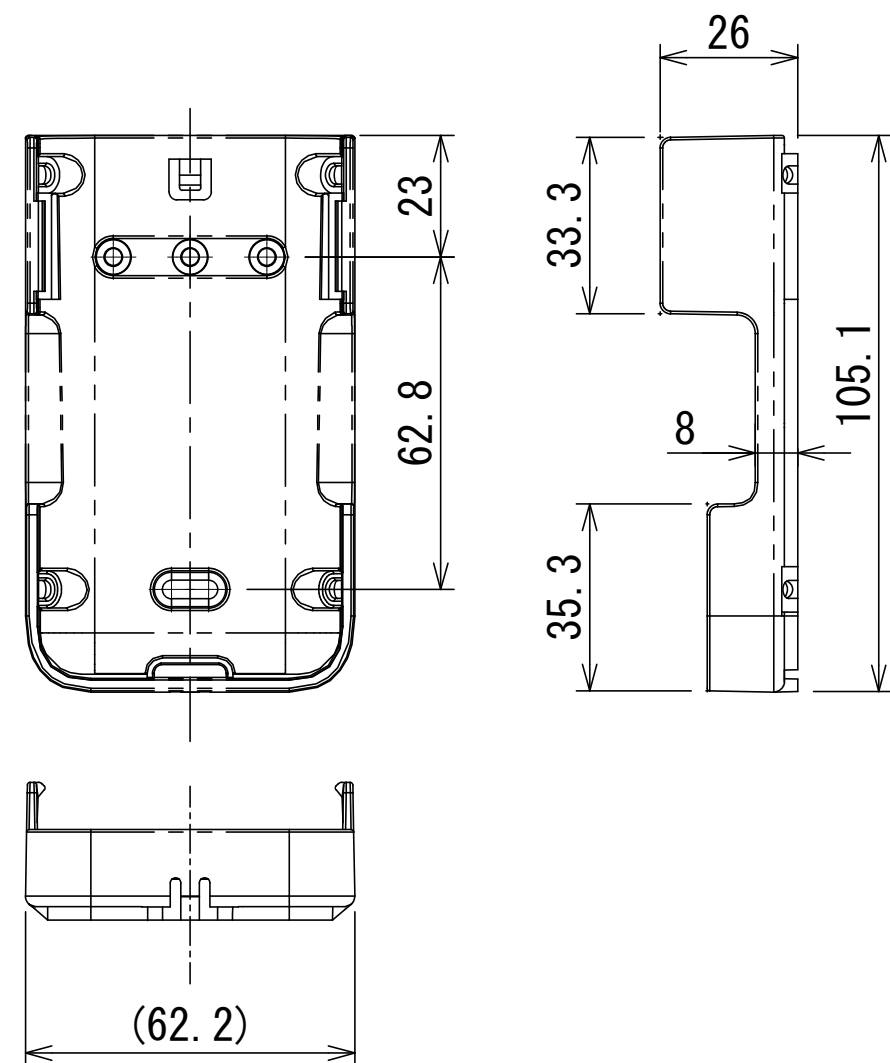
適 用 機 種		図 面 番 号		T25A1810-01		
AIC-RP713H		品 名	東芝パッケージエアコン	尺度	図法	三角 法
AIC-RP803H			外 形 図			
			(適用機種は左記)			
		東芝キヤリア株式会社				



ワイヤレスリモコン寸法図



リモコンホルダー（付属）寸法図



リモコン単品形名	製品形名	本体色
WX-TA01GJ	RBC-ATX41	フルムーンホワイト

適 用 機 種		図 面 番 号		T29E1406-02			
RBC-ATX41		品 名	東芝パッケージエアコン用別売部品 外 形 図		尺 度	図 法	三 角 法
			ワイヤレスリモコンキット				
		東芝キヤリア株式会社					