

東芝パッケージエアコン
ワイヤレスリモコン

(空冷インバータヒートポンプ式天井吊形)

【グリーン購入法適合】

(50/60Hz)

冷房性能 (注1)	定格冷房標準能力		kW	10.0 < 3.1 ~ 11.2 >		室	形 名		ROA-RP1121HZG						
	顕 熱 比		-	0.74			外 装		シルキーシェード(マンセル1Y8.5/0.5)						
	定格冷房標準エネルギー消費効率		-	3.36 / 3.36			外形寸法	高 さ		mm	1,050				
	中間冷房標準能力		kW	4.6				幅		mm	1,010				
	中間冷房中温能力		kW	4.9				奥 行		mm	370				
	最小冷房中温能力		kW	3.4			総 質 量	量		kg	75				
	定格暖房標準能力		kW	10.0 < 2.6 ~ 12.5 >				形 式		全密閉形					
	定格暖房標準エネルギー消費効率		-	4.29 / 4.29			圧 縮 機	圧縮機用電動機定格出力		kW	2.26				
	中間暖房標準能力		kW	4.6				極 数		4					
	最小暖房標準能力		kW	3.1			空 気 熱 交 換 器		フィンドチューブ						
暖房性能 (注1)	最大暖房低温能力		kW	12.2			外	冷 媒 制 御		(冷)	電子制御弁				
	通 年 エ ネ ル ギ ー 消 費 効 率		(注4)					(暖)		電子制御弁					
	APF2015 (JIS B 8616:2015)		-	5.7 / 5.7				送風装置	送 風 機		プロペラファン				
	APF (JIS B 8616:2006)		-	5.4 / 5.4					標 準 風 量		m³/min	86.7			
	冷 暖 平 均 エ ネ ル ギ ー 消 費 効 率		-	3.83 / 3.83					電 動 機		kW	0.100			
	電気特性 (注1)	電 源		(注2)	三相 200V 50/60 Hz			機	高 圧 ス イ ッ チ		MPa	-	-		
		消費電力	冷 房	定格冷房標準	kW	2.98 / 2.98			低 圧 ス イ ッ チ		MPa	-	-		
				中間冷房標準	kW	0.840 / 0.840			保 護 装 置		吐出温度センサー 過電流センサー 圧縮機サーモ				
				中間冷房中温	kW	0.750 / 0.750									
				最小冷房中温	kW	0.460 / 0.460									
定格暖房標準			kW	2.33 / 2.33											
暖 房			中間暖房標準	kW	0.750 / 0.750				ケースヒータ		W	-			
			最小暖房標準	kW	0.515 / 0.515				定格騒音(音響パワーレベル)		(冷)	dB	73		
			最大暖房低温	kW	4.85 / 4.85				(注5)		(暖)	dB	74		
		運 転 電 流		(冷)	A	9.25 / 9.25			連転音(音圧レベル)		(冷)	dB	57		
(暖)		A	7.31 / 7.31			(注6)		(暖)	dB	58					
(最大)		A	21.2 / 21.2			I Pコード		IPX4							
力 率		(冷)	%	93 / 93			法定冷凍トン		2.10						
(暖)		%	92 / 92			設計圧力		高 圧 部	MPa	4.15					
始 動 電 流		A	- / -			低 圧 部		MPa	2.21						
室内ユニット (注1)	形 名		AIC-RP1123H			冷 媒 配 管	冷媒・出荷時封入量		kg	R32・2.20					
	外 装		ビュアホワイト(マンセルN9.1)				冷媒追加不要の最大実長		m	30					
	外形寸法		高 さ	mm	235		冷媒追加量		g/m	35					
	幅		mm	1,586			電 源 設 計	室外機・室内ユニット間		mm	ガス側：φ15.9 液側：φ9.5				
	奥 行		mm	690											
	総 質 量		kg	37				最 大 実 長		m	50				
	空 気 熱 交 換 器		フィンドチューブ					最 大 落 差		m	室外機が上の場合 : 30 室外機が下の場合 : 30				
	防 音 ・ 断 熱 材		発泡ポリスチレン、ポリエチレンフォーム												
	シロコファン														
	二ツト	送風装置		送 風 機	(注7)		m³/min		漏 電 遮 断 器		(注8)	30A、30mA 0.1sec以下			
風 量		急/強+/強/弱+/弱	31.0 / 23.7 / 22.5 / 18.0 / 17.0			手元開閉器		開閉器容量	A	30					
電 動 機		kW	0.139			ヒューズ		A	30						
エ ア フ ィ ル タ		室内ユニットに付属			配 線 用 遮 断 器		A	30							
運 転 調 整 装 置		(注3)	ワイヤレスリモコンスイッチ			電 源 配 線		線 径		電源線こう長(最大)					
ド レ ン ロ 径 (呼び径)		20(塩ビ管)			単線1.6mm			- / -							
定格騒音(音響パワーレベル)		(注5)	dB(A)	59 / 54 / 53 / 48 / 47				単線2.0mm		- / -					
急/強+/強/弱+/弱					燃線3.5mm ²			- / -							
連転音(音圧レベル)		(注6)	dB(A)	44 / 39 / 38 / 33 / 32		燃線5.5mm ²		22 / 22							
急/強+/強/弱+/弱					燃線8.0mm ²		33 / 33								
電 熱 装 置		取付不可			燃線14.0mm ²		58 / 58								
					燃線22.0mm ²		91 / 91								
					燃線38.0mm ²		- / -								
室外ユニット	連 絡 線				室 外 ユ ニ ッ ト	75 m以下		単線1.6mm×3本							

(注1) 冷房・暖房性能および電気特性は、JIS B 8616:2015による温度条件、基準配管《配管相当長7.5m(P40~P63形は5m)、落差0m》のときの値です。
〈 〉内は能力範囲を示します。

(注2) 電源電圧は、変動があった場合でも±10%を超えないようにしてください。

(注3) ワイヤレスリモコンスイッチは別売部品です。

(注4) 経済産業省告示213号「エアコンディショナーの性能の向上に関する製造事業者等の判断基準等」
(通称：省エネ法基準値)における通年エネルギー消費効率は、「APF (JIS B 8616:2006)」が適用されます。

(注5) 定格騒音(音響パワーレベル)は、JIS B 8616:2015に基づいた値です。

(注6) 連転音(音圧レベル)は、JIS B 8616:2006に基づいた値です。

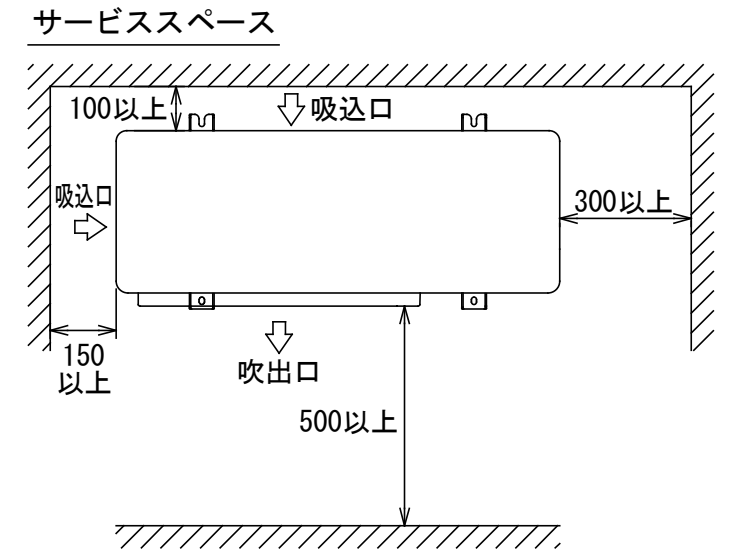
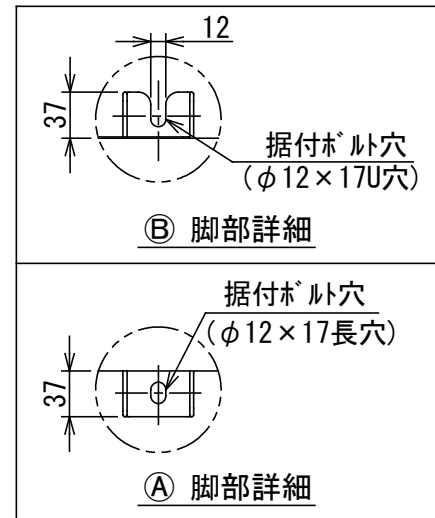
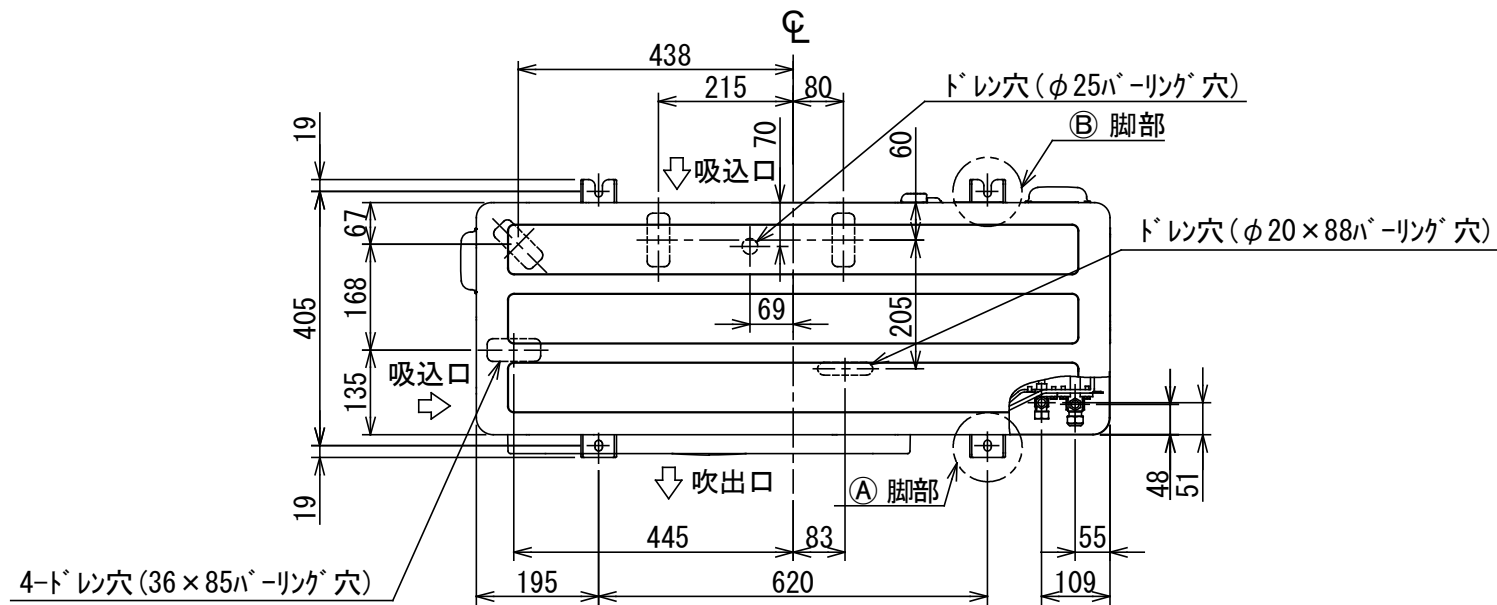
(注7) 定格風量は「急」です。

(注8) 漏電遮断器が地絡保護専用の場合には手元開閉器+ヒューズ、または配線用遮断器を設けてください。漏電遮断器は、高調波対応品を使用してください。

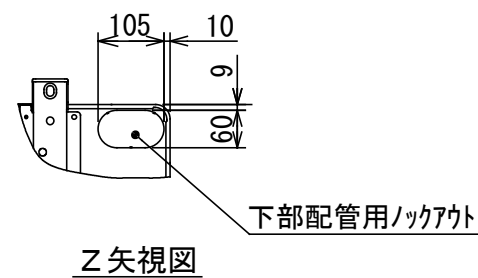
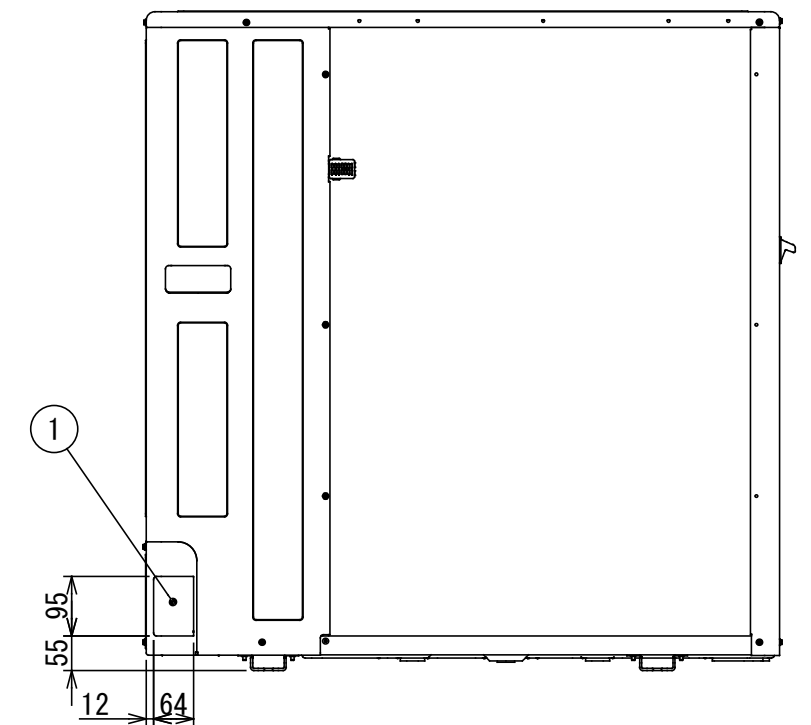
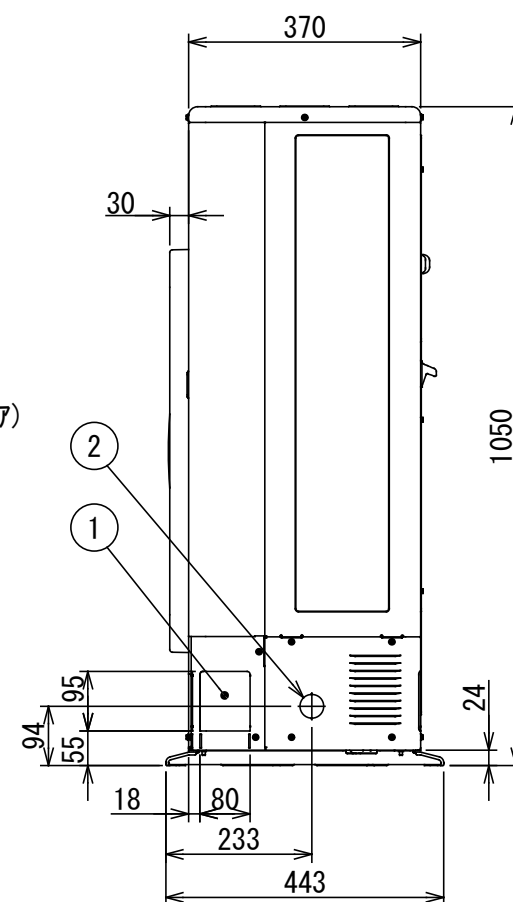
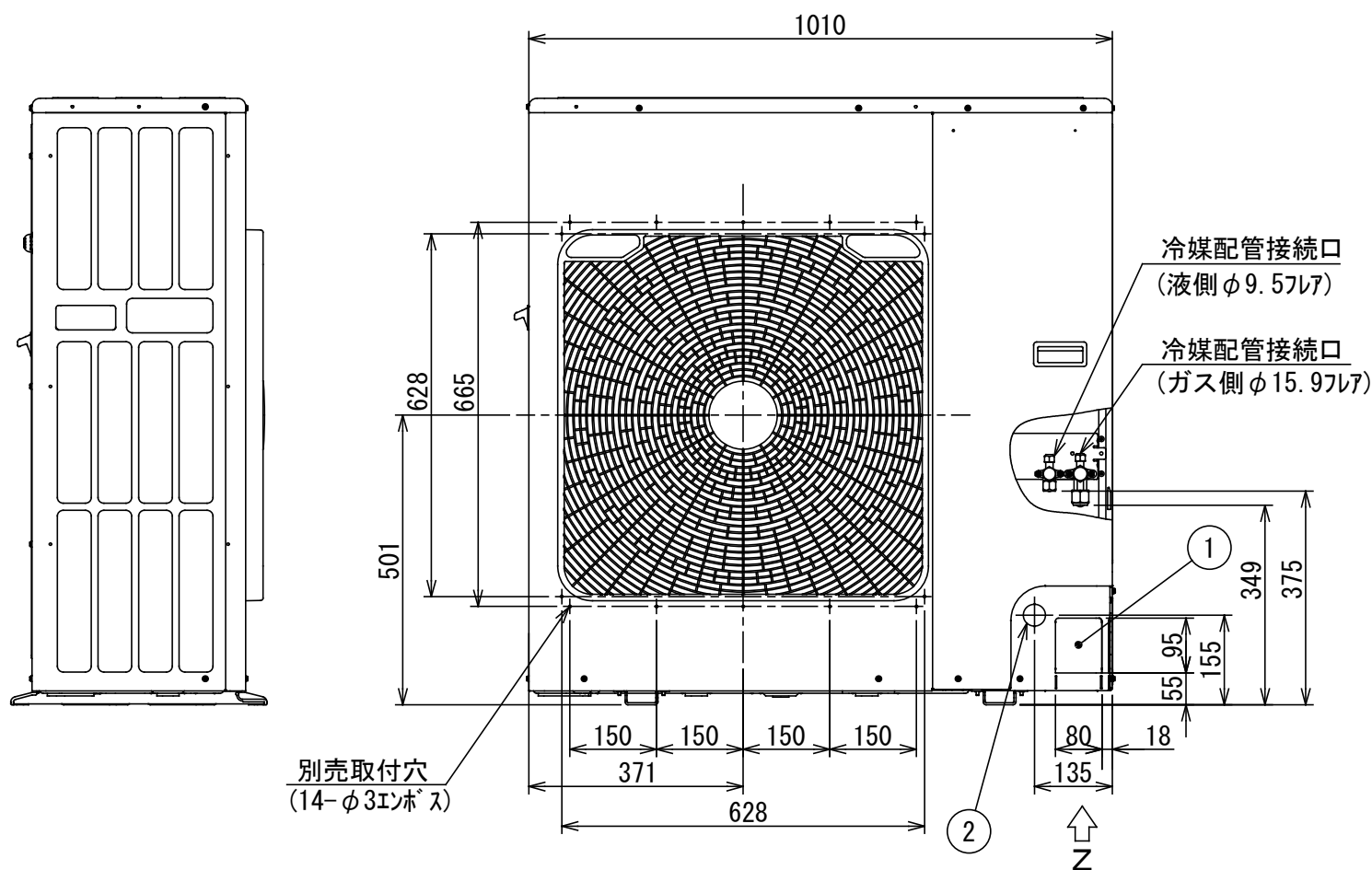


- 注) 1. ◎ は端子板を示します。
2. 破線、一点鎖線は現地配線を示します。
3. 室外機、室内ユニットの内部配線は、各々の機種の配線図を参照してください。
4. リモコン配線には極性がないので、室内ユニット端子板A, Bへの接続は逆になってもかまいません。

図番	T25G1702	03	図法
		214	
品名	東芝パッケージエアコン外部結線図 (ワイヤレスシングルタイプ)	尺度	単位
形名	日本キャリア株式会社		

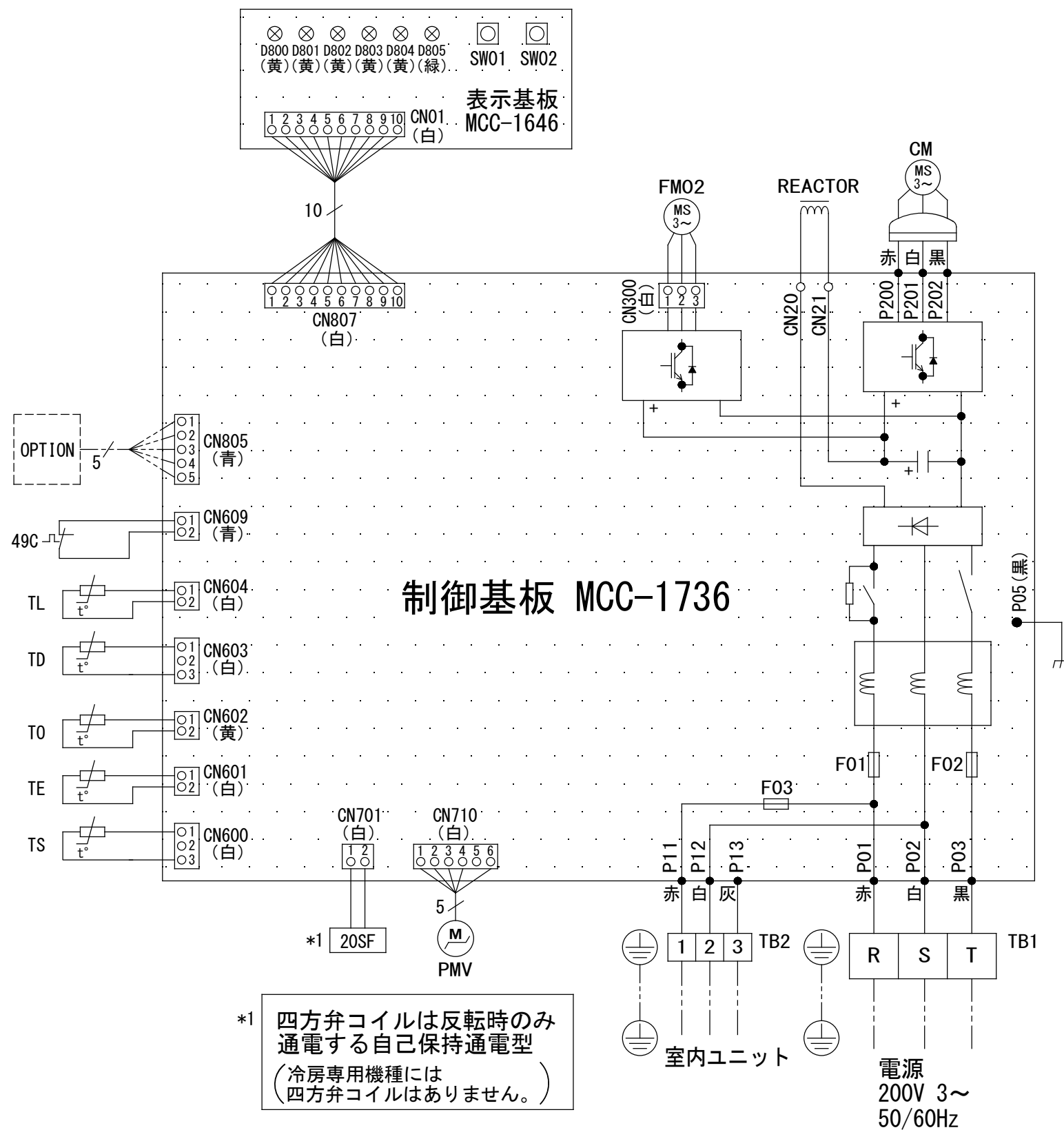


サービスに必要な最小寸法であり、
設置に際しての周囲の障害物との最小距離は、
据付説明書をご参照ください。



	名 称	記 事
①	冷媒配管取出口 室内外接続線取出口	ﾛｯｸｱｳﾄ穴
②	電源取入穴	φ38ﾛｯｸｱｳﾄ穴

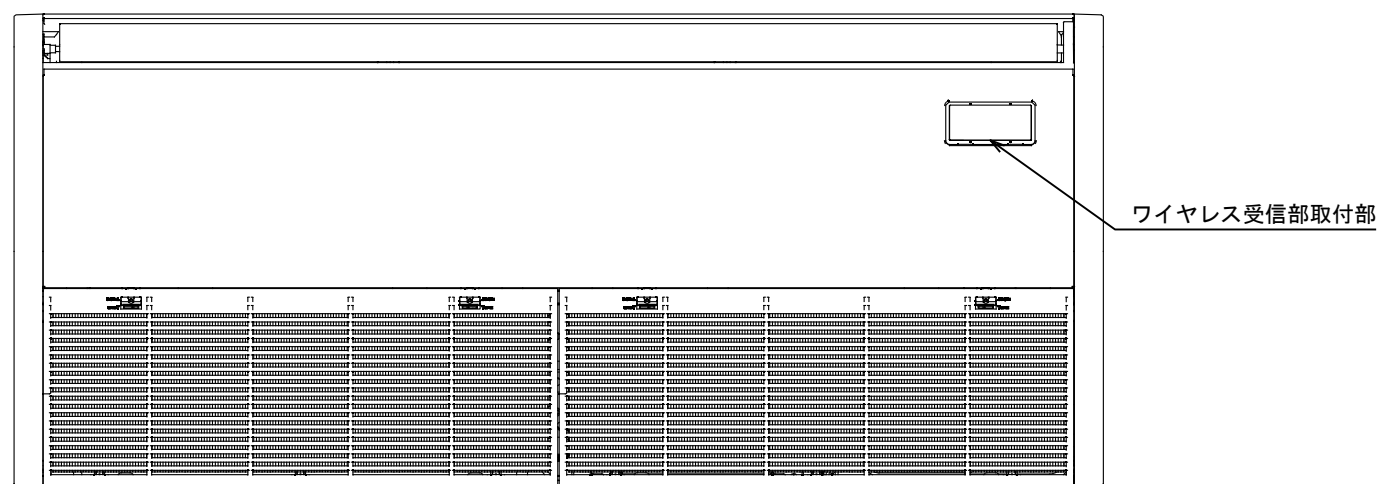
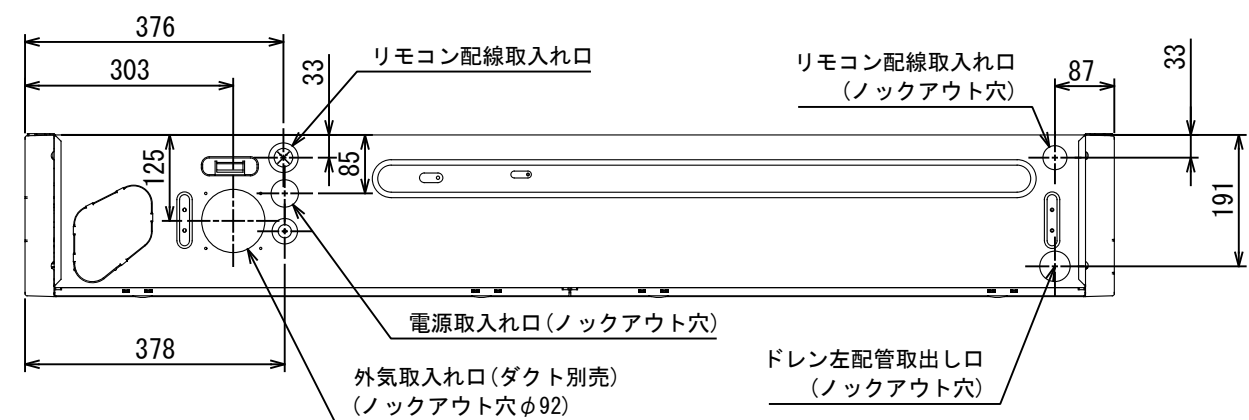
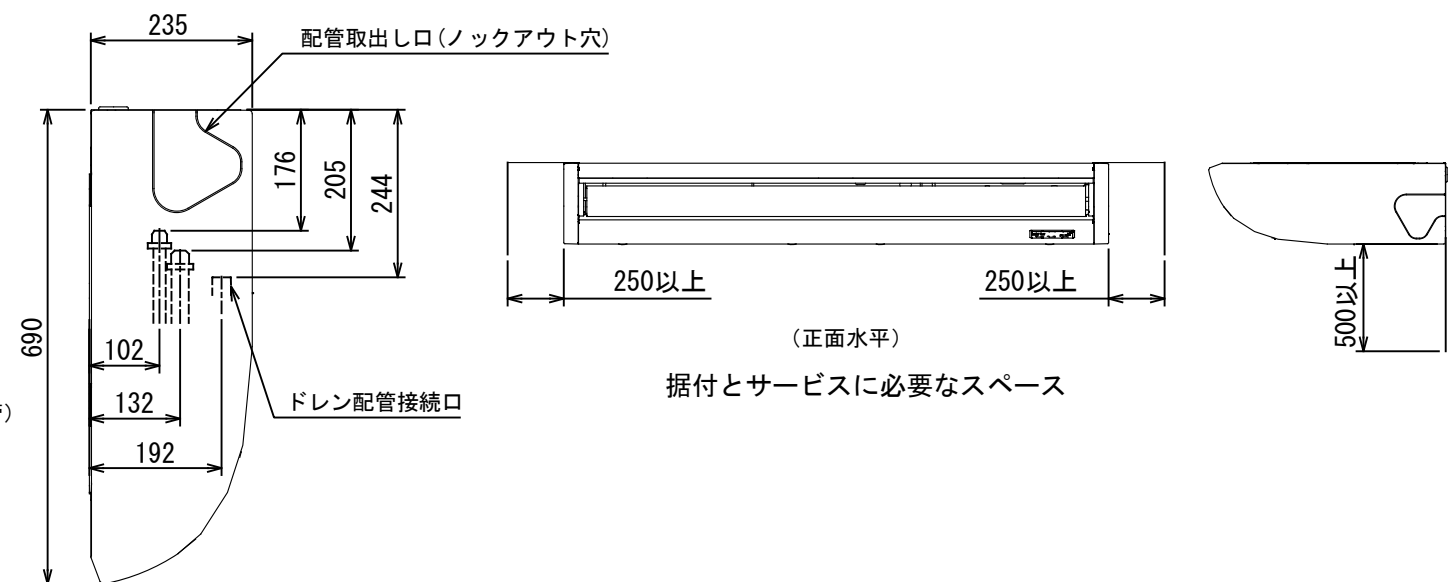
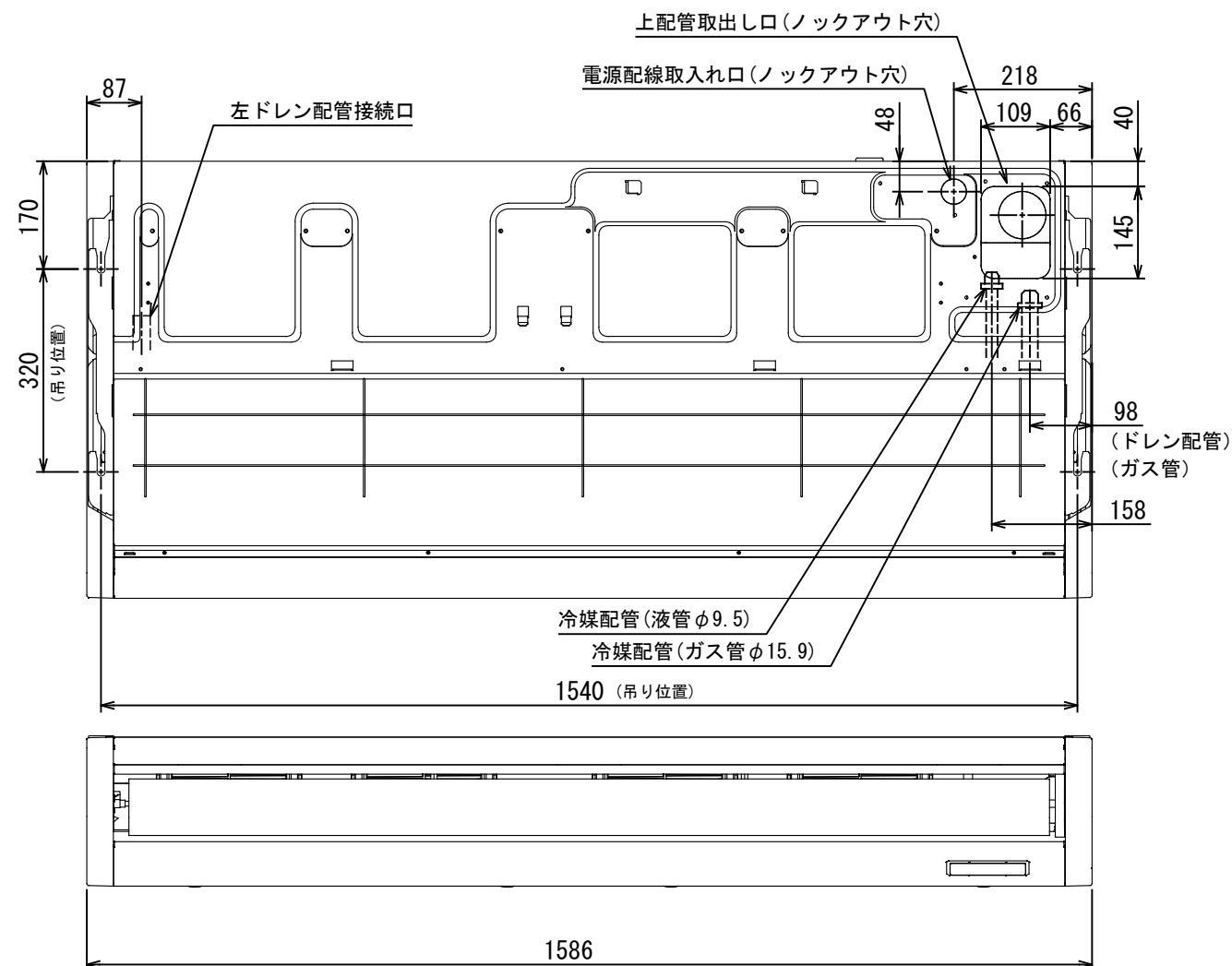
図番	T26C1937-R0A-RP1121HZG	03	図法
品名	東芝パッケージエアコン 外形図	242	三角法
形名	R0A-RP1121HZG	尺度	単位
			m m
	日本キャリア株式会社		



記号	品名
20SF	四方弁コイル (*1)
49C	圧縮機バイメタルサーモ
CM	圧縮機
F01	FUSE (メイン電源用)
F02	30A/AC250V
F03	FUSE (室内-室外渡り保護用)
	T10A/AC250V
FM02	ファンモータ
PMV	電子制御弁コイル
REACTOR	リアクタ
TB1	端子台 (電源)
TB2	端子台 (室内-室外接続用)
TD	配管温度センサ (吐出)
TE	熱交センサ 1
TL	熱交センサ 2
T0	外気温度センサ
TS	配管温度センサ (吸込)

1. 二点鎖線は現地配線、破線は別売付属品を示します。
2. □ は端子台、—○— は接続端子、□□ はプリント基板のコネクタを示します。
3. ⊕ は保護アースを示します。
4. ... はプリント基板を示します。
5. 冷房専用機種には四方弁コイル (*1) はありません。

図番	T26D1941-R0A-RP1121HZG	02	図法
品名	東芝パッケージエアコン 配線図	215	単位
形名	R0A-RP1121HZG		日本キャリア株式会社



注)
冷媒配管は(上・右・後)の3方向より取り出し出来ます。
* 別売のドレンアップキットを使用する場合、冷媒配管は上方向からしか取り出しできません。

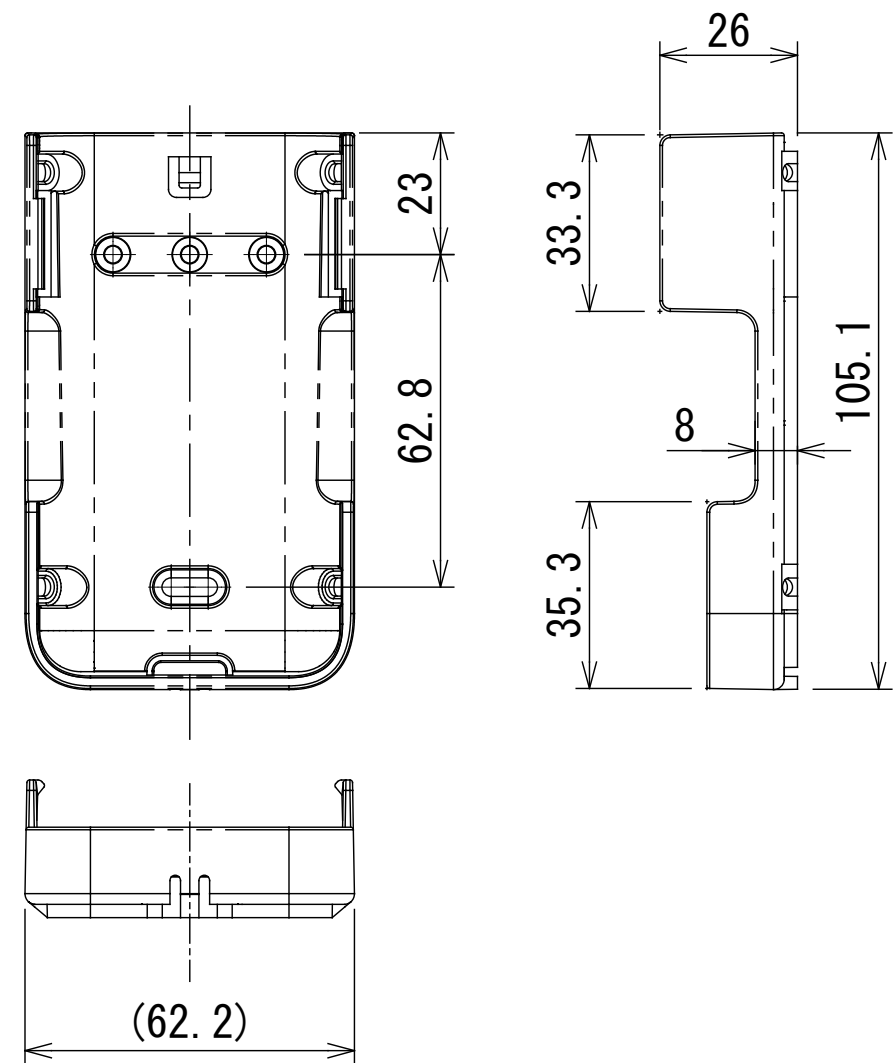
(単位：mm)

適用機種		図面番号		T25A1811-01			
AIC-RP1123H		品名	東芝パッケージエアコン		尺度	図法	三角法
AIC-RP1403H			外形図				
AIC-RP1603H			(適用機種は左記)				
		東芝キヤリア株式会社					

ワイヤレスリモコン寸法図



リモコンホルダー（付属）寸法図



リモコン単品形名	製品形名	本体色
WX-TA01GJ	RBC-ATX41	フルムーンホワイト

適 用 機 種		図 面 番 号		T29E1406-02			
RBC-ATX41		品 名	東芝パッケージエアコン用別売部品 外 形 図		尺 度	図 法	三 角 法
			ワイヤレスリモコンキット				
		日本キャリア株式会社					