

【JRA耐塩害仕様】

セット名称  
仕様表RCEB14031MZ  
(室内ユニット) AIC-RP713H

×2

(室外機) ROA-RP1401HZ  
(分岐管) RBC-TWP50天吊  
インバータ  
同時ツイン

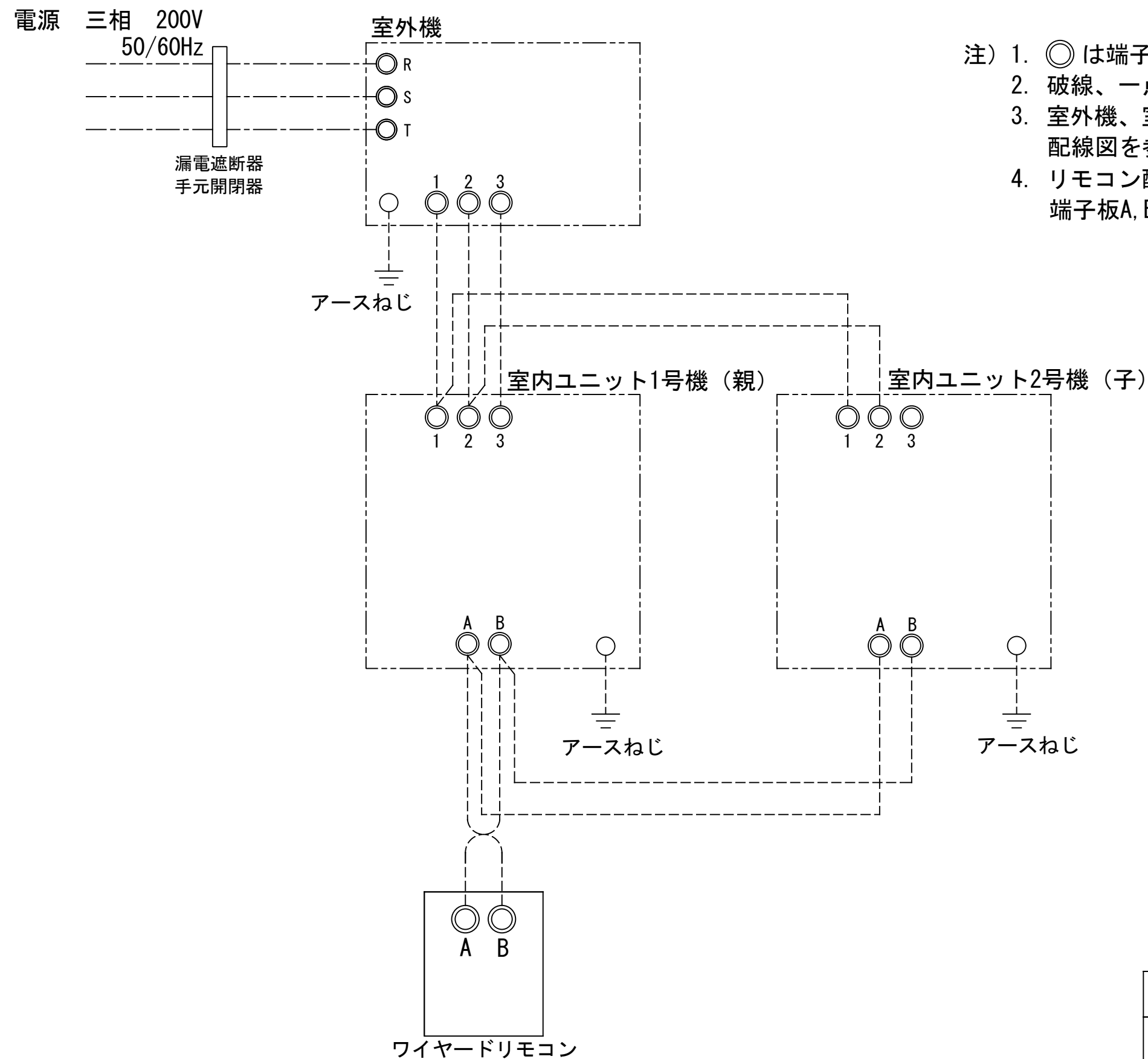
東芝パッケージエアコン

(空冷インバータヒートポンプ式天井吊形)

【グリーン購入法適合】

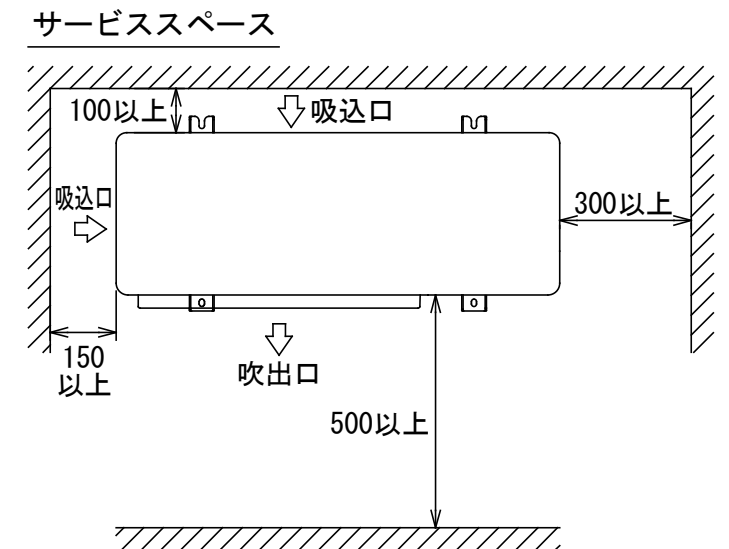
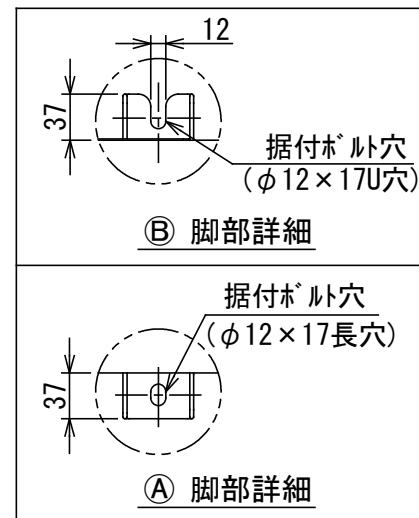
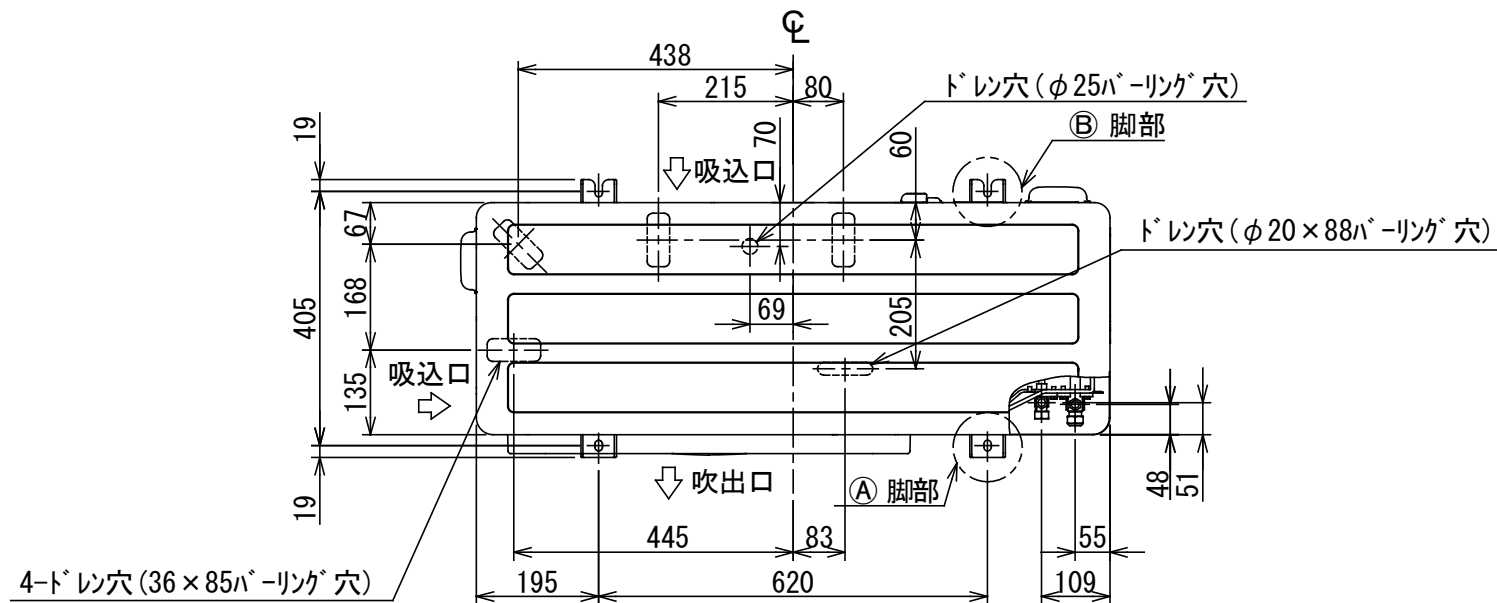
(50/60Hz)

冷房性能 (注1)	定格冷房標準能力	kW	12.5 < 3.1 ~ 14.0 >		室	形 名	ROA-RP1401HZ					
	顕 熱 比	-	0.74			外 装	シルキーシェード(マンセル1Y8.5/0.5)					
	定格冷房標準エネルギー消費効率	-	2.81 / 2.81			外形寸法	高 さ	mm	1,050			
	中間冷房標準能力	kW	5.7				幅	mm	1,010			
	中間冷房中温能力	kW	5.9			総 質 量	奥 行	mm	370			
	最小冷房中温能力	kW	3.4				形 式	全密閉形				
	定格暖房標準能力	kW	12.5 < 2.6 ~ 16.0 >			圧 縮 機	圧縮機用電動機定格出力	kW	3.36			
	定格暖房標準エネルギー消費効率	-	3.88 / 3.88				極 数	4				
	中間暖房標準能力	kW	5.7			空 気 熱 交 換 器				フィンドチューブ		
	最小暖房標準能力	kW	3.4			冷 媒 制 御				電子制御弁 電子制御弁		
暖房性能 (注1)	最大暖房低温能力	kW	13.4		外	送風装置	送 風 機	プロペラファン				
	通年エネルギー消費効率 (注5)	-	3.35 / 3.35				標 準 風 量	m <sup>3</sup> /min	86.7			
	APF2015 (JIS B 8616:2015)	-	5.4 / 5.4			電 動 機	kW	0.100				
APF (JIS B 8616:2006)	-	5.1 / 5.1				高圧スイッチ	MPa	-	-			
冷暖平均エネルギー消費効率	-	3.35 / 3.35				低圧スイッチ	MPa	-	-			
電 気 特 性 (注1)	電 源	(注2)	三相 200V 50/60 Hz			機	保 護 装 置		吐出温度センサー 過電流センサー 圧縮機サーモ			
	消費電力	冷 房	定格冷房標準	kW	4.45 / 4.45		ケースヒータ	W	-			
			中間冷房標準	kW	1.06 / 1.06		定格騒音(音響パワーレベル)	(冷)	dB	73		
			中間冷房中温	kW	0.980 / 0.980		(注6)	(暖)	dB	74		
			最小冷房中温	kW	0.460 / 0.460		運転音(音圧レベル)	(冷)	dB	57		
			定格暖房標準	kW	3.22 / 3.22		(注7)	(暖)	dB	58		
	暖 房	中間暖房標準	kW	0.950 / 0.950			I Pコード		IPX4			
		最小暖房標準	kW	0.570 / 0.570			法定冷凍トン		2.66			
		最大暖房低温	kW	5.24 / 5.24			設計圧力	高 圧 部	MPa	4.15		
	運 転 電 流	(冷) (暖) (最大)	A	13.5 / 13.5 9.89 / 9.89 23.0 / 23.0			低 圧 部	MPa	2.21			
	力 率	(冷) (暖)	%	95 / 95 94 / 94			冷媒・出荷時封入量	kg	R32・2.20			
	始 動 電 流	A	- / -		冷媒追加不要の最大実長		m	30				
	室 内 装 置 (注3)	形 名	AIC-RP713H		計		冷媒追加量	g/m	主配管：35 分岐配管：35			
外 装		ビュアホワイト(マンセルN9.1)		冷 媒 配 管		室外機・分岐管間	mm	ガス側：φ15.9 液側：φ9.5				
外形寸法		高 さ	mm			235		分岐管・室内ユニット間	mm	ガス側：φ15.9 液側：φ9.5		
		幅	mm			1,270		最 大 実 長	m	50		
奥 行		mm	690			最 大 落 差	m	室外機が上の場合：30 室外機が下の場合：30				
総 質 量		kg	29			分岐配管最大長さ	m	15				
空 気 熱 交 換 器		フィンドチューブ				分岐配管長さの最大差	m	10				
防 音 ・ 断 熱 材		発泡ポリスチレン、ポリエチレンフォーム		漏 電 遮 断 器		(注9)	30A、30mA 0.1sec以下					
送風装置		送 風 機	(注8)	m <sup>3</sup> /min		手元開閉器	開閉器容量	A	30			
		電 動 機	kW	0.094		ヒューズ	A	30				
エ ア フ ィ ル タ		室内ユニットに付属		電 源 配 線		配 線 用 遮 断 器	A	30				
運 転 調 整 装 置		(注4)	リモコンスイッチ			電 源 配 線	線 径	電源線こう長(最大)				
ド レ ン ロ 径(呼び径)		20(塩ビ管)						単線1.6mm	- / -			
定格騒音(音響パワーレベル)	(注6)	dB(A)		単線2.0mm	- / -							
急/強+/強/弱+/弱	(注7)	dB(A)		燃線3.5mm <sup>2</sup>	- / -							
急/強+/強/弱+/弱	(注7)	dB(A)		燃線5.5mm <sup>2</sup>	21 / 21							
電 熱 装 置	取付不可		燃線8.0mm <sup>2</sup>	30 / 30								
室 内 装 置 (注3)	電 熱 装 置	取付不可		燃線14.0mm <sup>2</sup>	53 / 53							
	外形寸法	高 さ	mm	235		燃線22.0mm <sup>2</sup>	84 / 84					
		幅	mm	1,270		燃線38.0mm <sup>2</sup>	- / -					
	奥 行	mm	690		室外機・室内ユニット間	75 m以下	単線1.6mm×3本					
	総 質 量	kg	29		室内A・室内B間	(電源線)：単線1.6mm×2本 (信号線)：燃線0.5mm2×2本						
	空 気 熱 交 換 器	フィンドチューブ		リ モ コ ン コ ー ド (室内Aにのみ接続します) (500mまで)	VCTF0.5-2.0mm2 2芯 など							
	防 音 ・ 断 熱 材	発泡ポリスチレン、ポリエチレンフォーム										
	送風装置	送 風 機	(注8)		m <sup>3</sup> /min							
		電 動 機	kW		0.094							
	エ ア フ ィ ル タ	室内ユニットに付属										
	運 転 調 整 装 置	(注4)	リモコンスイッチ									
	ド レ ン ロ 径(呼び径)	20(塩ビ管)										
	定格騒音(音響パワーレベル)	(注6)	dB(A)									
急/強+/強/弱+/弱	(注7)	dB(A)										
急/強+/強/弱+/弱	(注7)	dB(A)										
電 熱 装 置	取付不可											

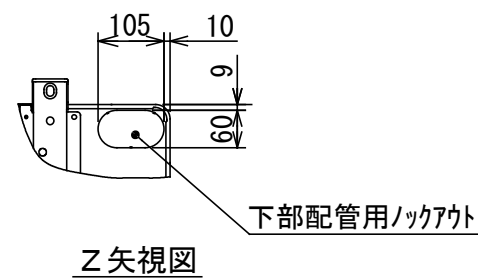
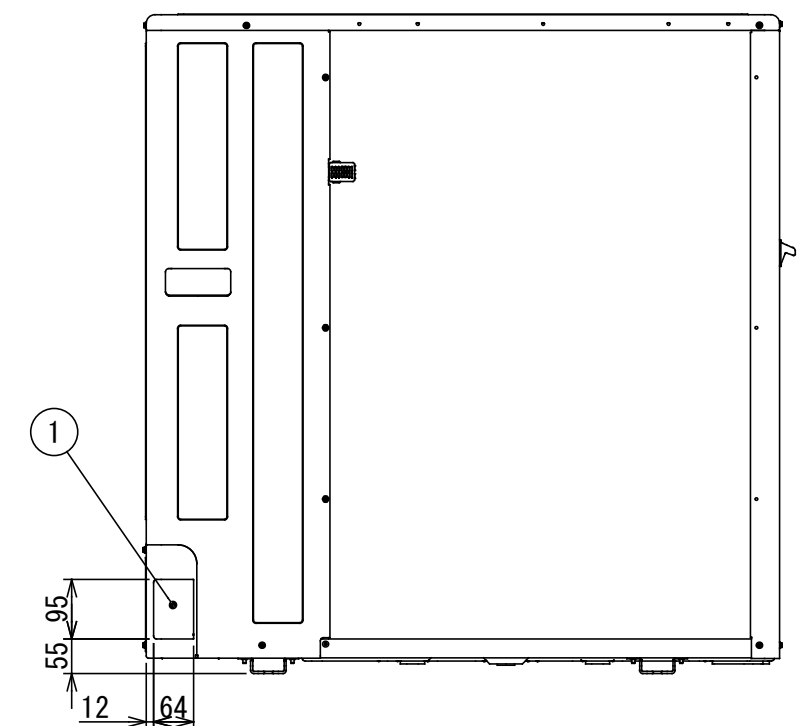
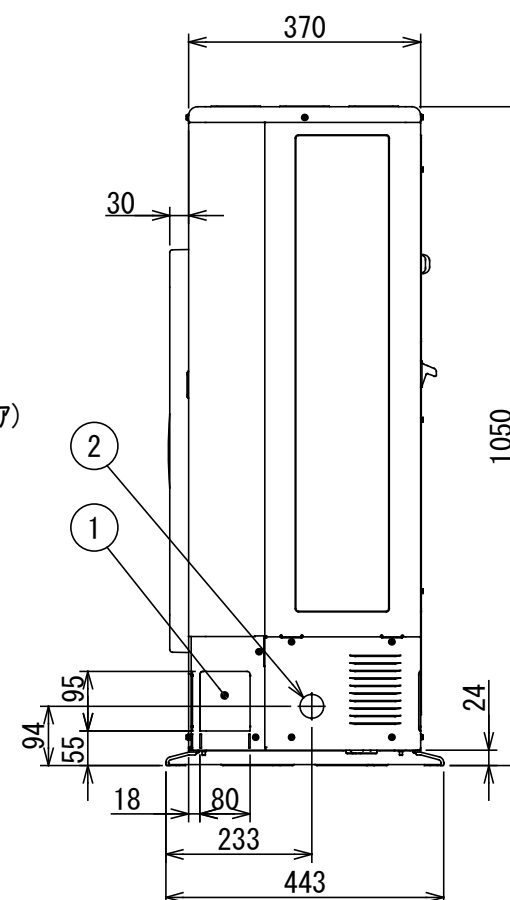
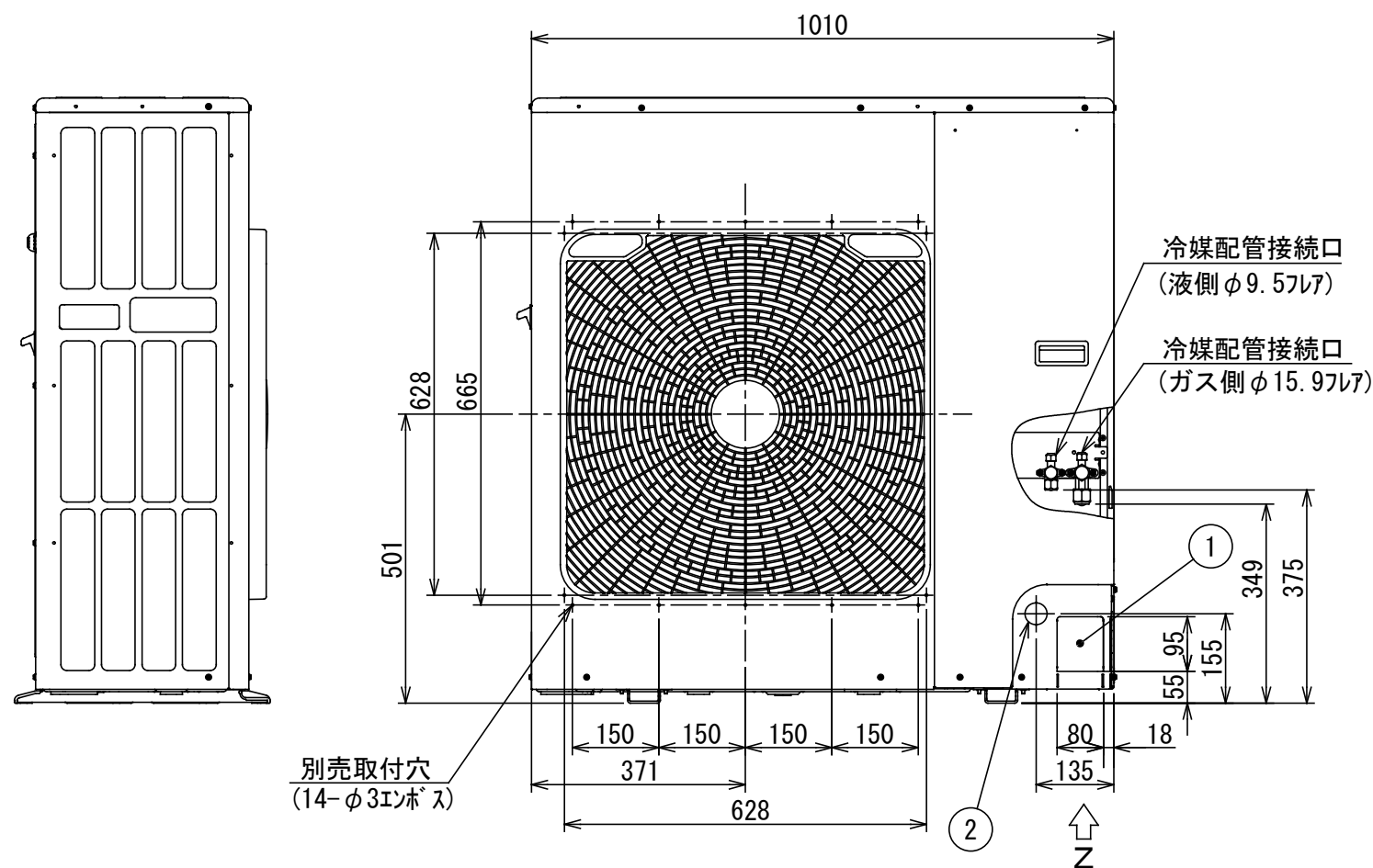


- 注) 1. ◎ は端子板を示します。  
2. 破線、一点鎖線は現地配線を示します。  
3. 室外機、室内ユニットの内部配線は、各々の機種の配線図を参照してください。  
4. リモコン配線には極性がありませんので、室内ユニット端子板A, Bへの接続は逆になってもかまいません。

図 番	T25G1503	04	図 法
		214	
品 名	東芝パッケージエアコン外部結線図 (ワイヤードツインタイプ)	尺 度	単 位
形 名	東芝キャリア株式会社		



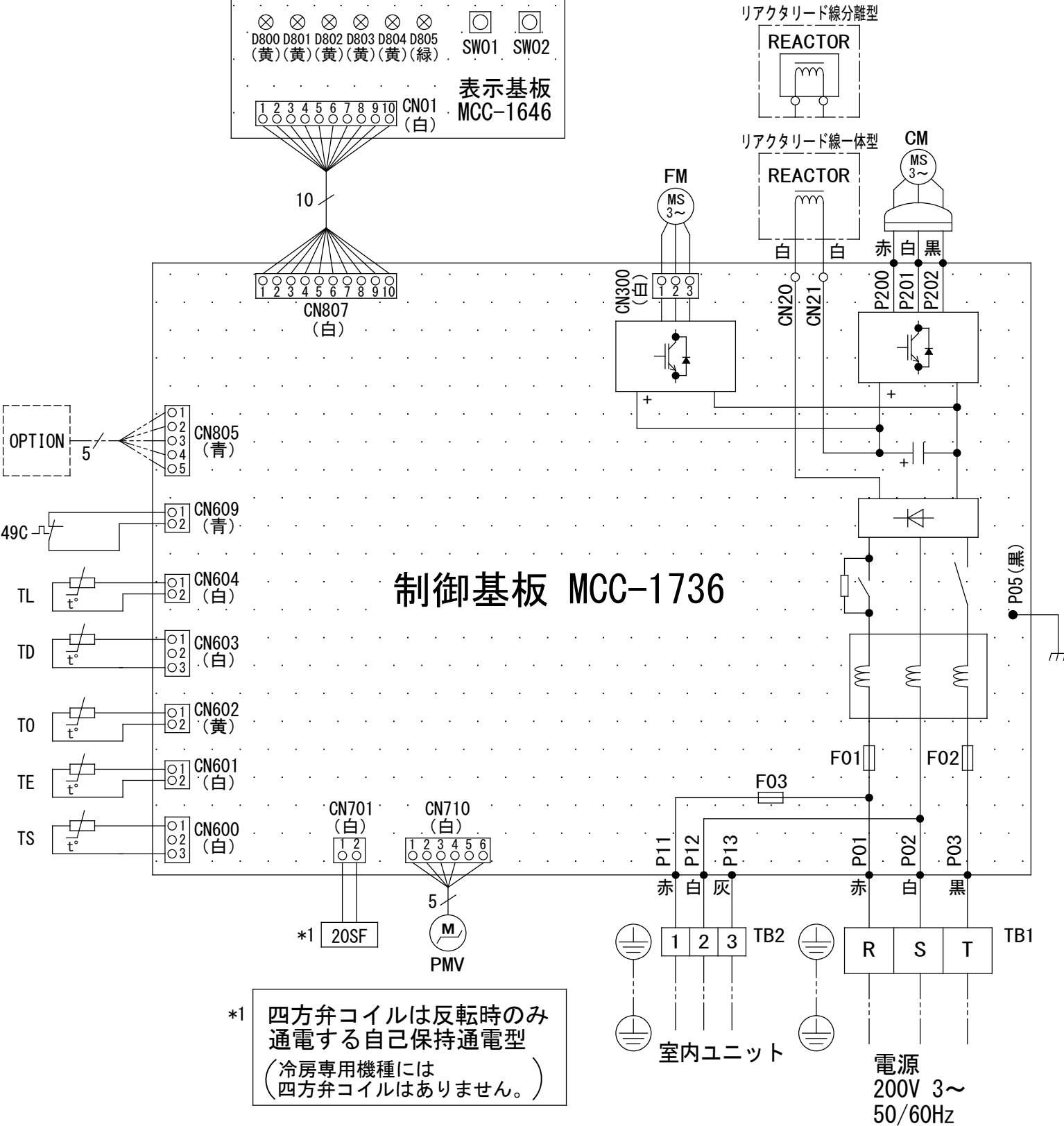
サービスに必要な最小寸法であり、  
設置に際しての周囲の障害物との最小距離は、  
据付説明書をご参照ください。



	名 称	記 事
①	冷媒配管取出口 室内外接続線取出口	ﾎｯｸｱｳﾄ穴
②	電源取入穴	φ38ﾎｯｸｱｳﾄ穴

図番	T26C1937-R0A-RP1401HZ	03	図法
品名	東芝パッケージエアコン 外形図	242	三角法
形名	R0A-RP1401HZ	東芝キャリア株式会社	

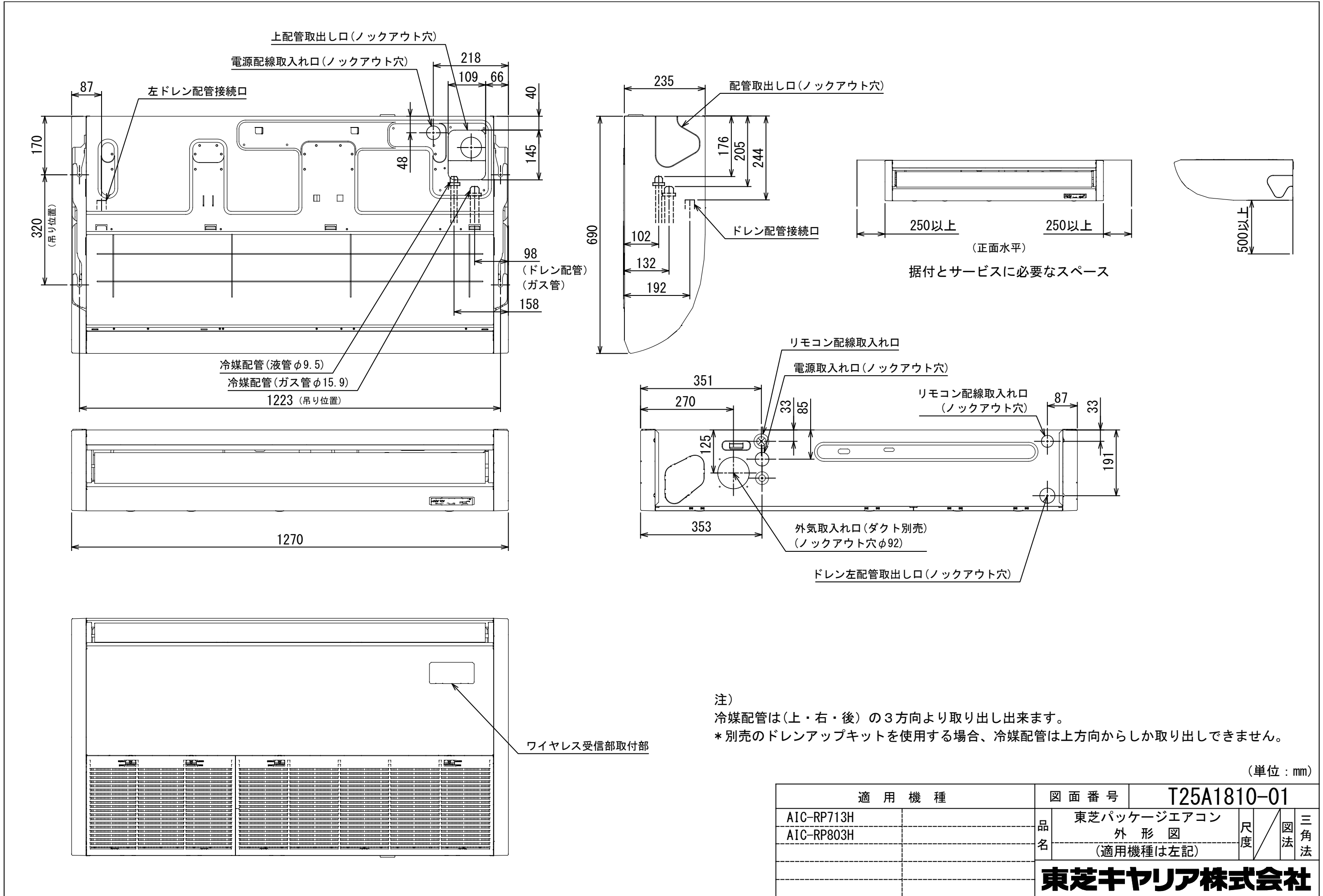
※下図のようにリアクタタイプにより  
リアクタとリード線が分離している場合もあります。



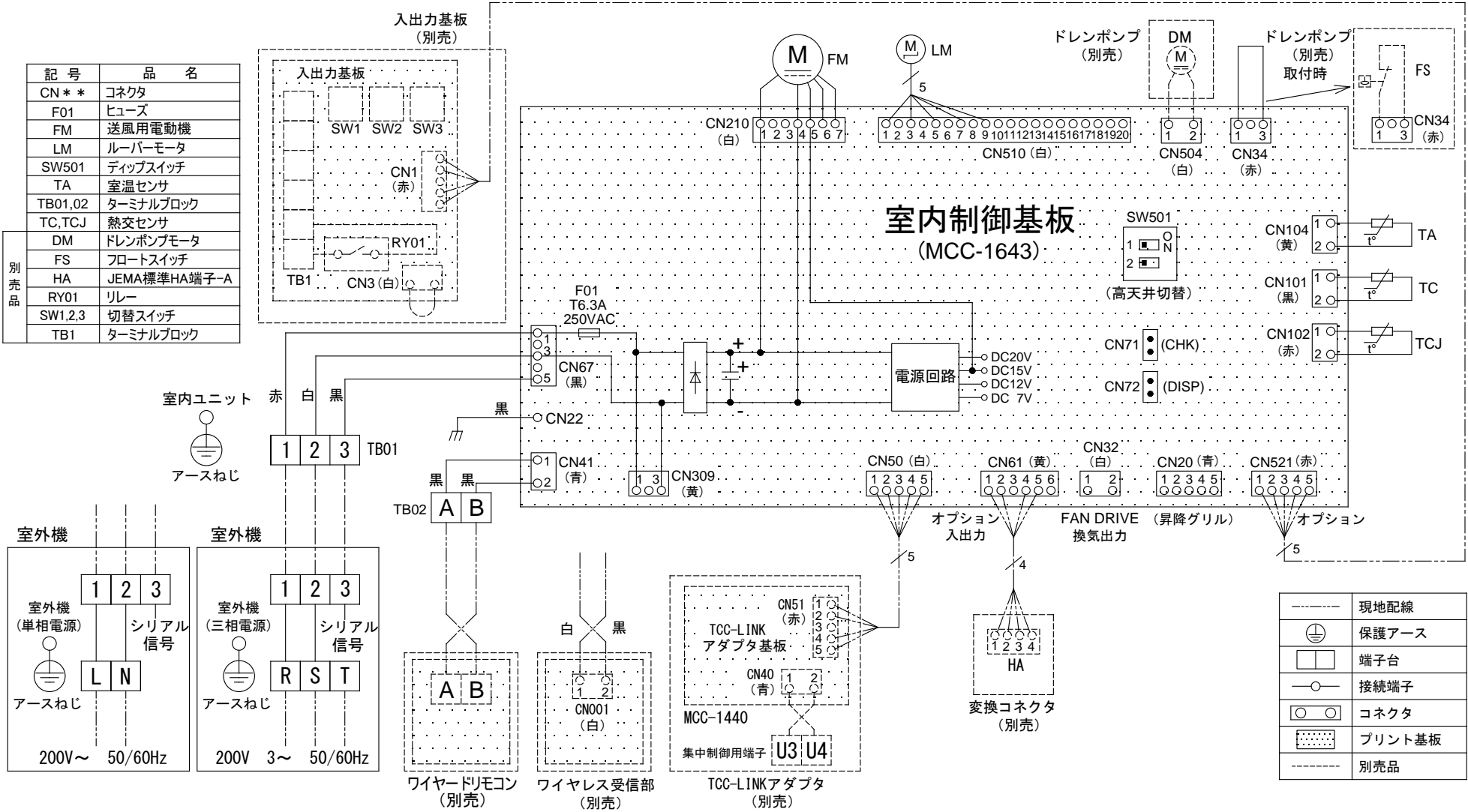
記号	品 名
20SF	四方弁コイル (*1)
49C	圧縮機バイメタルサーモ
CM	圧縮機
F01	FUSE (メイン電源用)
F02	30A/AC250V
F03	FUSE (室内-室外渡り保護用)
	T10A/AC250V
FM	ファンモータ
PMV	電子制御弁コイル
REACTOR	リアクタ
TB1	端子台 (電源)
TB2	端子台 (室内-室外接続用)
TD	配管温度センサ (吐出)
TE	熱交センサ 1
TL	熱交センサ 2
T0	外気温度センサ
TS	配管温度センサ (吸込)

1. 二点鎖線は現地配線、破線は別売付属品を示します。
2. □ は端子台、—○— は接続端子、□□ はプリント基板のコネクタを示します。
3. ⊕ は保護アースを示します。
4. □□□ はプリント基板を示します。
5. 冷房専用機種には四方弁コイル (\*1) はありません。

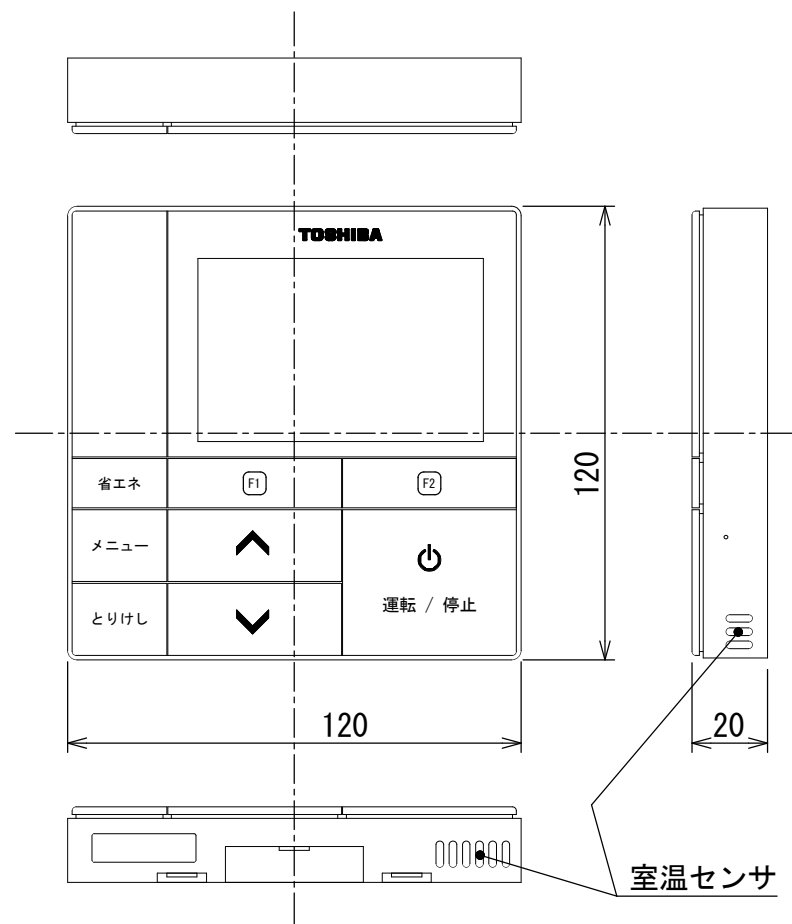
図 番	T26D1941-R0A-RP1401HZ	03	図 法
		242	
品 名	東芝パッケージエアコン 配 線 図	尺 度	単 位
形 名	R0A-RP1401HZ	東芝キャリア株式会社	



適 用 機 種		図 面 番 号		T25A1810-01			
AIC-RP713H		品 名	東芝パッケージエアコン 外 形 図 (適用機種は左記)		尺 度	図 法	三 角 法
AIC-RP803H							
		東芝キヤリア株式会社					



適 用 機 種		図 面 番 号		T25B1809-01			
AIC-RP403H	AIC-RP713H	品 名	東芝パッケージエアコン 配 線 図			尺 度	図 法
AIC-RP453H	AIC-RP803H		(適用機種は左記)				
AIC-RP503H	AIC-RP1123H						
AIC-RP563H	AIC-RP1403H						
AIC-RP633H	AIC-RP1603H						
東芝キヤリア株式会社							

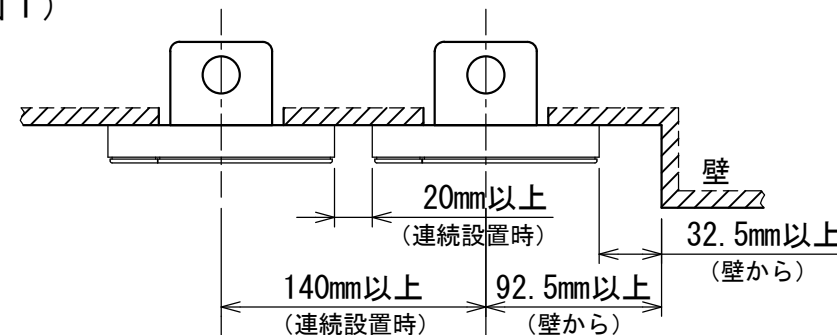


お願い)  
配線を埋込まれる場合は、JIS-C8340  
1個用スイッチボックス(カバーなし)  
又は、2個用スイッチボックス(カバーなし)  
を現地手配し、埋込んでください。

### 連続設置の場合の取付方法

リモコンを壁面に取付ける場合は、図1・図2・図3の  
取付け方法を守ってください。

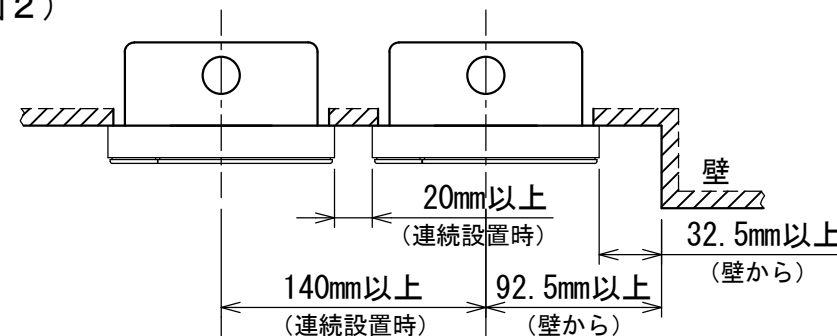
(図1)



リモコン線引出し口

JIS C8340  
1個用スイッチボックス  
(カバーなし)

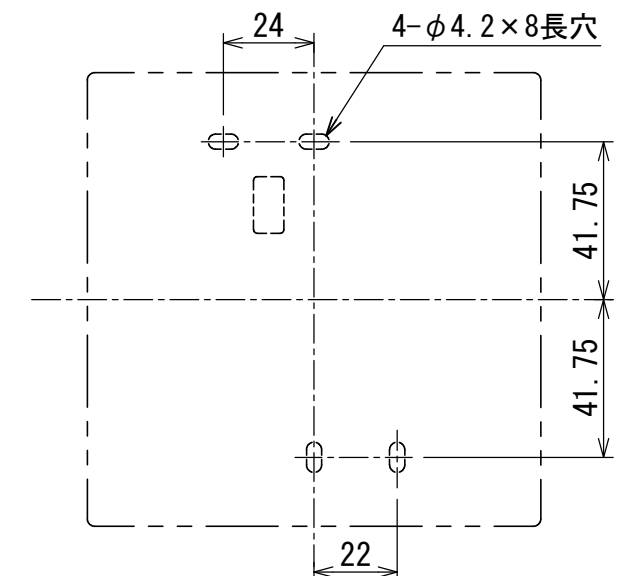
(図2)



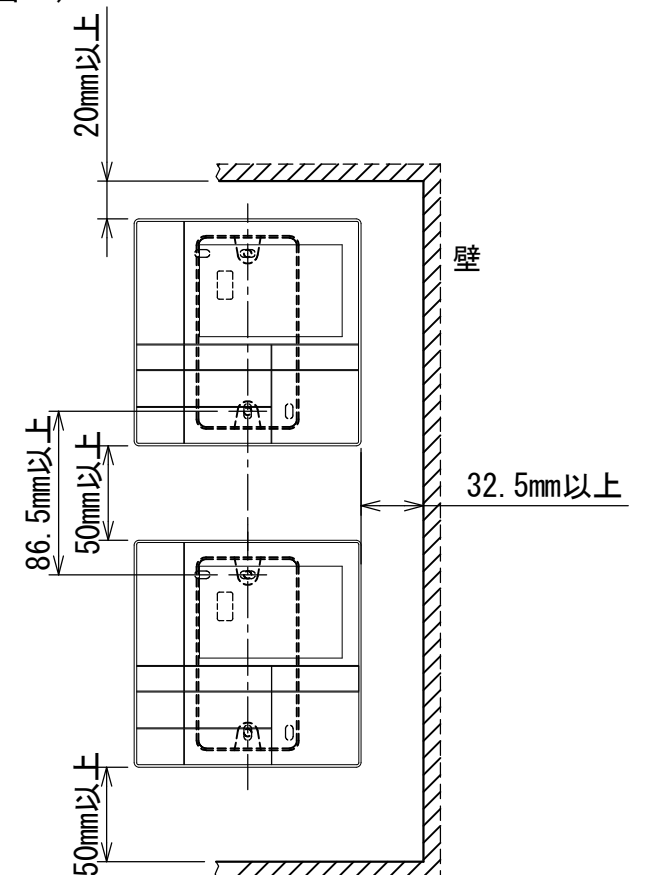
リモコン線引出し口

JIS C8340  
2個用スイッチボックス  
(カバーなし)

### ＜リモコン取付け寸法＞



(図3)

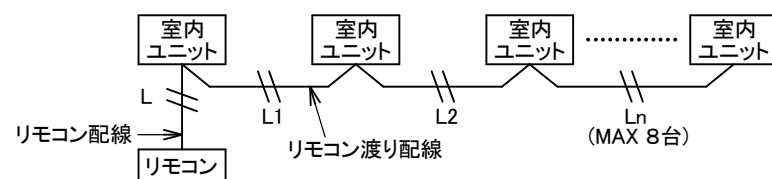


### リモコン配線とリモコン渡り線

リモコン配線(通信線)とAC100V/200Vの配線を  
直接接触させたり、同一電線管に収めること  
はできません。ノイズ等により、制御系統に  
異常が生じる恐れがあります。

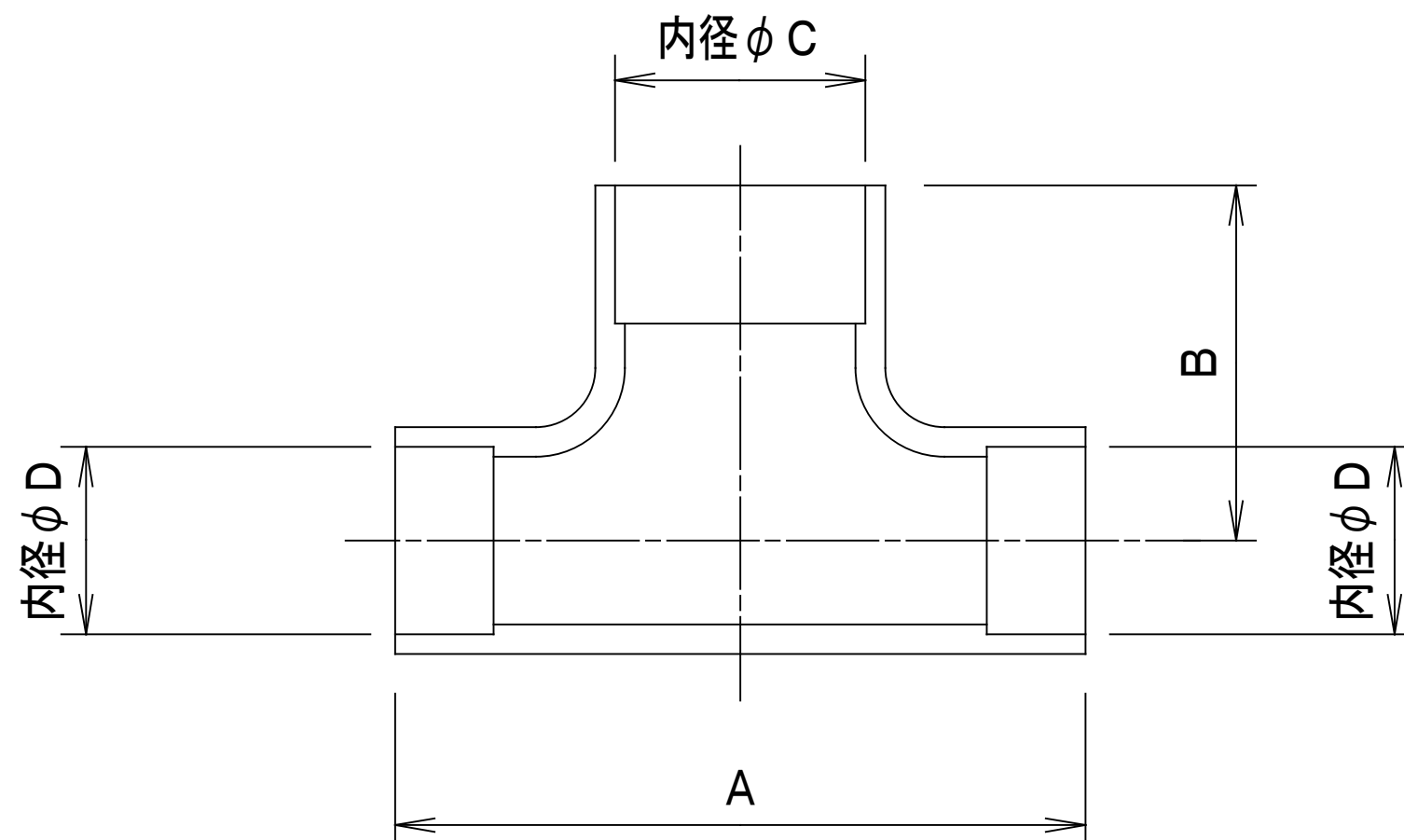
※ご使用のリモコンによって異なります。

線種	VCTF: 0.3mm <sup>2</sup> × 2			VCTF: 0.5mm <sup>2</sup> ~ 2.0mm <sup>2</sup> × 2		
リモコン配線とリモコン 渡り配線の総配線長 (L+L1+L2+...Ln)	1リモコン 200mまで	2リモコン 120mまで	ワイヤレスとの 2リモコン 200mまで	1リモコン 500mまで	2リモコン 300mまで	ワイヤレスとの 2リモコン 400mまで
リモコン渡り配線の総配線長 (L1+L2+...Ln)	200mまで			200mまで		



適用機種		図面番号		T29E1405-01		
RBC-AMS53		品名	東芝パッケージエアコン用別売部品	尺度	図法	三角法
			外形図			
			ワイヤードリモコン			
		東芝キヤリア株式会社				

T29E1405-4Y



	A	B	C	D
液 側	34	14	φ 9.5	φ 9.5
ガス側	44	21	φ 15.9	φ 15.9

適 用 機 種		図 面 番 号		T 2 5 F 0 1 0 2 - 0			
RBC-TWP50		品 名	東芝ツインシステム エアコン用分岐管		尺 度	図 法	三 角 法
		東芝キヤリア株式会社					