

セット名称 RKEA06331JMIN

仕様表 (室内ユニット) AIK-RP633H

(室外機) ROA-RP631HJ-IN

壁掛
インバータ

東芝パッケージエアコン

(空冷インバータヒートポンプ式壁掛形)

【グリーン購入法適合】

(50/60Hz)

冷房性能 (注1)	定格冷房標準能力	kW	5.6 < 1.8 ~ 6.3 >		室 外 機	形 名	ROA-RP631HJ-IN			
	顕 熱 比	-	0.72			外 装	シルキーシェード(マンセル1Y8.5/0.5)			
	定格冷房標準エネルギー消費効率	-	3.54 / 3.54			外形寸法	高 さ	mm	550	
	中間冷房標準能力	kW	2.6				幅	mm	780	
	中間冷房中温能力	kW	2.8			総 質 量	奥 行	mm	290	
	最小冷房中温能力	kW	1.4				量	kg	40	
	定格暖房標準能力	kW	5.6 < 1.3 ~ 8.0 >			圧 縮 機	形 式	全密閉形		
	定格暖房標準エネルギー消費効率	-	3.92 / 3.92				圧縮機用電動機定格出力	kW	1.17	
	中間暖房標準能力	kW	2.6			空 気 熱 交 換 器	極 数	6		
	最小暖房標準能力	kW	1.4				フィンドチューブ			
暖房性能 (注1)	最大暖房低温能力	kW	6.3		外 機	冷 媒 制 御	(冷)	電子制御弁		
	通年エネルギー消費効率	(注4)	5.5 / 5.5				(暖)	電子制御弁		
APF2015 (JIS B 8616:2015)	-	5.2 / 5.2				送風装置	送 風 機	プロペラファン		
APF (JIS B 8616:2006)	-	3.73 / 3.73					標 準 風 量	m³/min	36.7	
冷暖平均エネルギー消費効率	-	2.04 / 2.04				高 圧 ス イ ッ チ	電 動 機	kW	0.043	
電 源	(注2)	単相	200V 50/60 Hz				低 圧 ス イ ッ チ	MPa	-	
							保 護 装 置	MPa	-	
電気特性 (注1)	消費電力	冷 房	定格冷房標準	kW	1.58 / 1.58		機 体	吐出温度センサー 過電流センサー 圧縮機サーモ		
			中間冷房標準	kW	0.431 / 0.431			ケースヒータ	W	-
	中間冷房中温	kW	0.415 / 0.415		定格騒音(音響パワーレベル)	(冷)		dB	62	
	最小冷房中温	kW	0.204 / 0.204		(注5) (暖)	dB		64		
	定格暖房標準	kW	1.43 / 1.43		運転音(音圧レベル)	(冷)		dB	45	
	中間暖房標準	kW	0.472 / 0.472		(注6) (暖)	dB		47		
	最小暖房標準	kW	0.254 / 0.254		IPコード	IPX4				
	最大暖房低温	kW	2.36 / 2.36		法定冷凍トン	1.09				
	運 転 電 流	(冷) (暖) (最大)	A	8.40 / 8.40 7.61 / 7.61 13.1 / 13.1		設計圧力	高 圧 部	MPa	4.15	
	力 率	(冷) (暖)	%	94 / 94 94 / 94		低 圧 部	MPa	2.21		
始 動 電 流	A	- / -		冷 媒 ・ 出 荷 時 封 入 量	kg	R32・1.10				
室内機	形 名	AIK-RP633H			冷 媒 追 加 不 要 の 最 大 実 長	m	20			
	外 装	グランホワイト(マンセル5PB9/1)			冷 媒 追 加 量	g/m	20			
	外形寸法	高 さ	mm	320	冷 媒 配 管	室外機・室内ユニット間	mm	ガス側：φ12.7 液側：φ6.4		
		幅	mm	1,050						
		奥 行	mm	250		最 大 実 長	m	50		
	総 質 量	kg	13		最 大 落 差	m	室外機が上の場合 : 30 室外機が下の場合 : 30			
	空気熱交換器	フィンドチューブ			電 源 配 線	漏 電 遮 断 器	(注8)	15A、30mA 0.1sec以下		
	防音・断熱材	軟質ポリエチレンフォーム 発泡スチロール				手元開閉器	開閉器容量	A	15	
	送風装置	送 風 機		横流ファン		ヒューズ	A	15		
		風 量	(注7)	m³/min		15.8 / 13.8 / 12.5 / 11.5 / 11.0	配 線 用 遮 断 器	A	15	
電 動 機	kW	0.030		電 源 配 線		線 径	電源線こう長(最大)			
エアフィルタ	室内ユニットに付属						単線1.6mm	11 / 11		
運転調整装置	(注3)	リモコンスイッチ					単線2.0mm	18 / 18		
ドレンドレ径(呼び径)	16(塩ビ管)						燃線3.5mm²	20 / 20		
定格騒音(音響パワーレベル)	(注5)	dB(A)	57 / 55 / 53 / 52 / 49				燃線5.5mm²	32 / 32		
急/強+/強/弱+/弱	(注6)	dB(A)	43 / 41 / 39 / 38 / 35				燃線8.0mm²	- / -		
電 熱 装 置	取付不可			燃線14.0mm²	- / -					
リモコンコード				燃線22.0mm²	- / -					
				燃線38.0mm²	- / -					
				連絡線	室外機・室内ユニット間	70 m以下	単線1.6mm×3本			
				リモコンコード						
					(500mまで)	VCTF0.5-2.0mm2 2芯 など				

(注1) 冷房・暖房性能および電気特性は、JIS B 8616:2015による温度条件、基準配管《配管相当長7.5m(P40~P63形は5m)、落差0m》のときの値です。
くく内は能力範囲を示します。

(注2) 電源電圧は、変動があった場合でも±10%を超えないようにしてください。

(注3) リモコンスイッチは別売部品です。
リモコンコード配線長は『リモコン外形図』を参照してください。

(注4) 経済産業省告示213号「エアコンディショナーの性能の向上に関する製造事業者等の判断基準等」
(通称：省エネ法基準値)における通年エネルギー消費効率は、「APF (JIS B 8616:2006)」が適用されます。

(注5) 定格騒音(音響パワーレベル)は、JIS B 8616:2015に基づいた値です。

(注6) 運転音(音圧レベル)は、JIS B 8616:2006に基づいた値です。

(注7) 定格風量は「急」です。

(注8) 漏電遮断器が地絡保護専用の場合には手元開閉器+ヒューズ、または配線用遮断器を設けてください。漏電遮断器は、高調波対応品を使用してください。

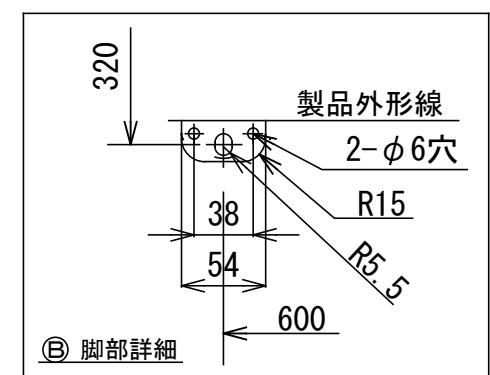
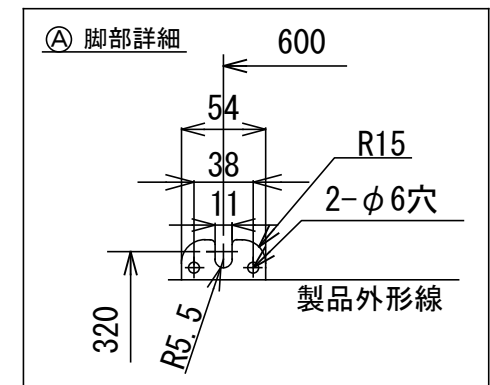
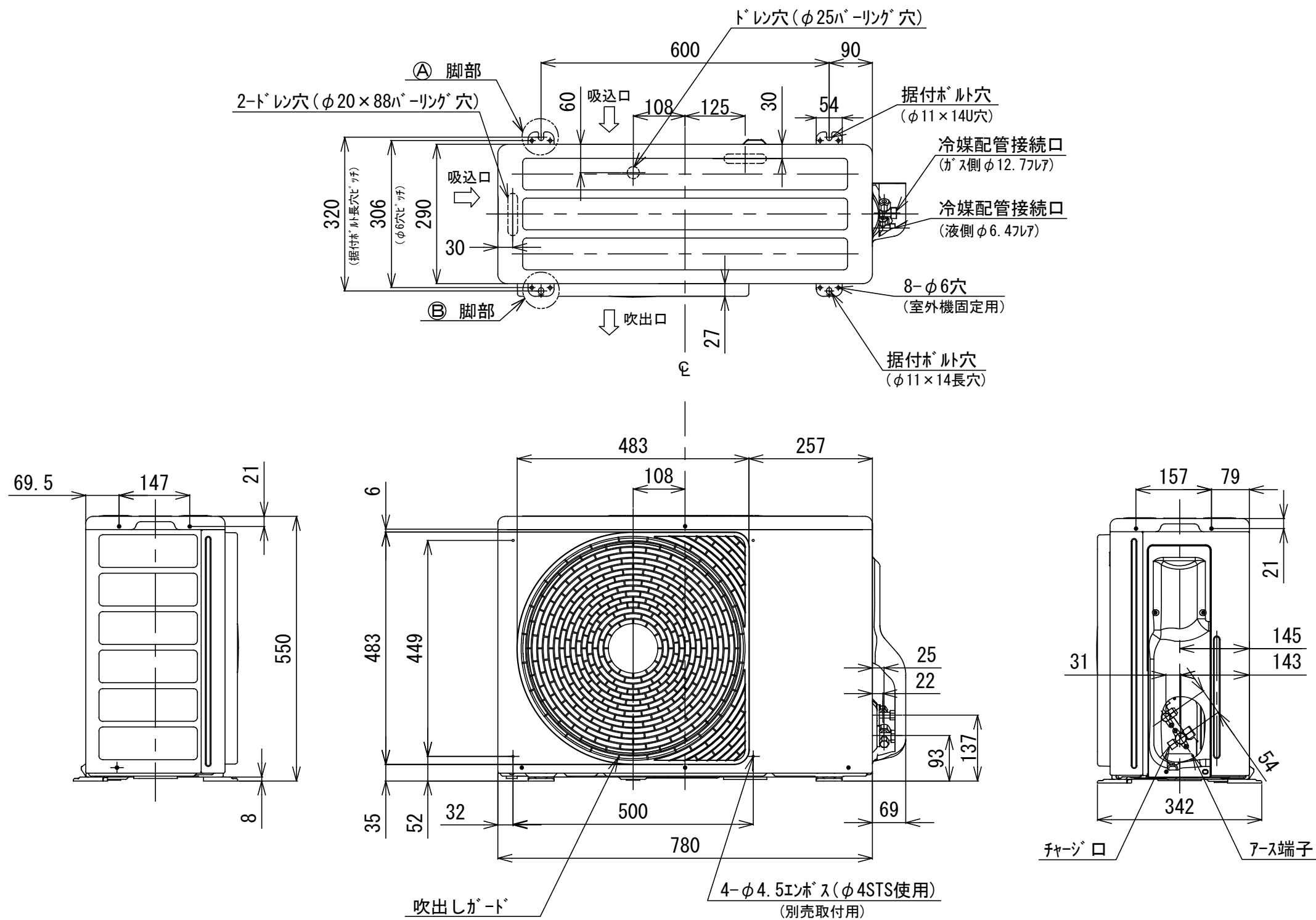
東芝キャリア株式会社

T2519471IN - 01



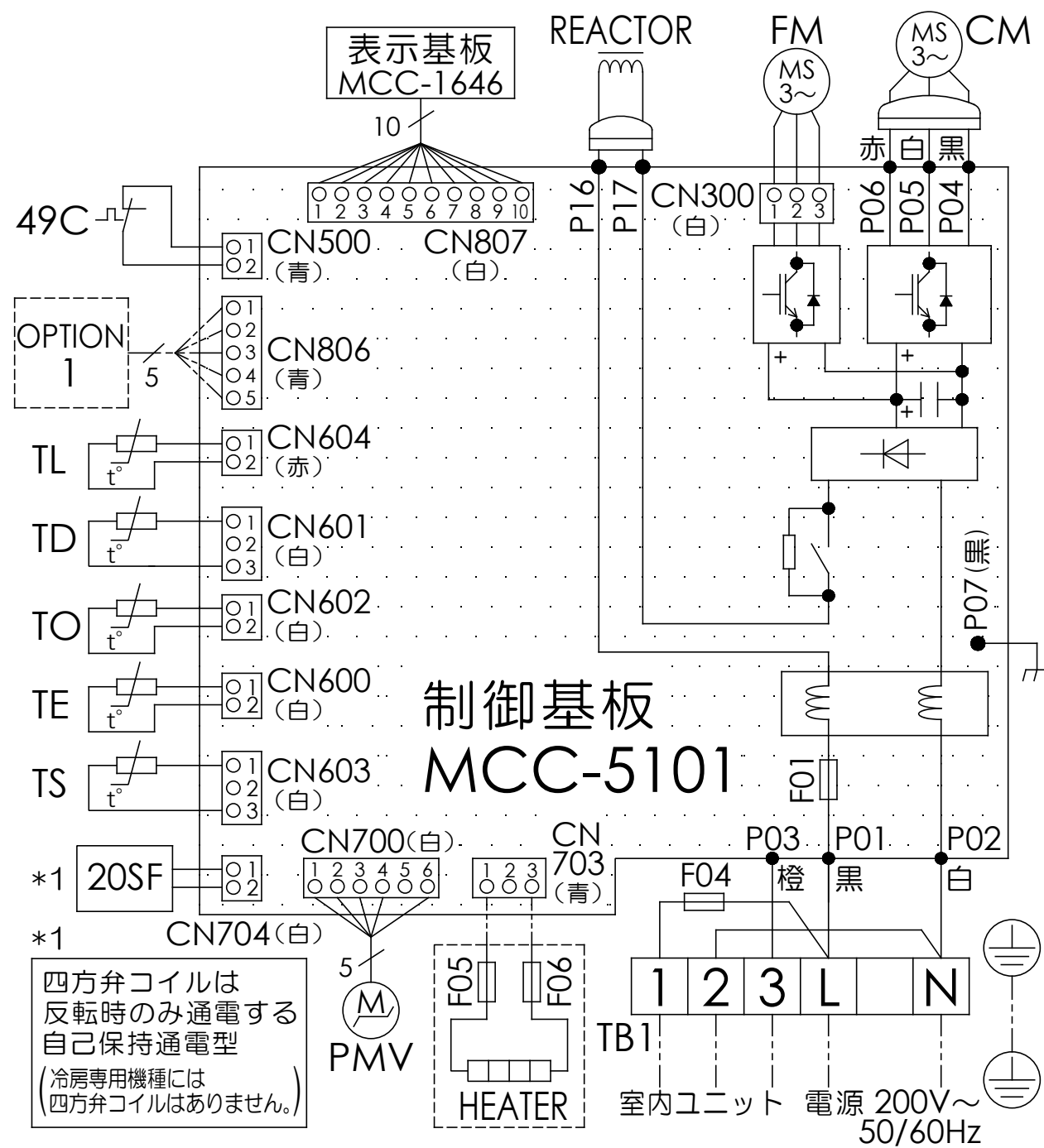
- 注) 1. ◎ は端子板を示します。
2. 破線、一点鎖線は現地配線を示します。
3. 室外機、室内ユニットの内部配線は、各々の機種
の配線図を参照してください。
4. リモコン配線には極性がないので、室内ユニット
端子板A, Bへの接続は逆になってもかまいません。

図 番	T25G1501	04	図 法
		214	
品 名	東芝パッケージエアコン外部結線図 (ワイヤードシングルタイプ)	尺 度	単 位
形 名	東芝キャリア株式会社		



図番	T26C1935-ROA-RP631HJ-IN	02	図法
品名	東芝パッケージエアコン 外形図	215	三角法
形名	ROA-RP631HJ-IN	尺度	単位
			m m

東芝キャリア株式会社

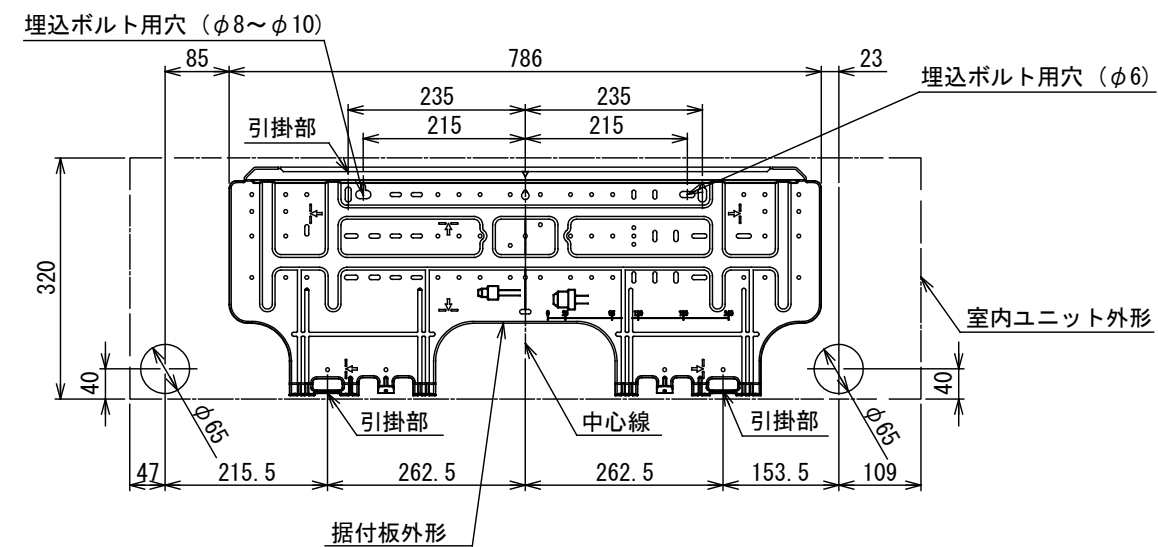
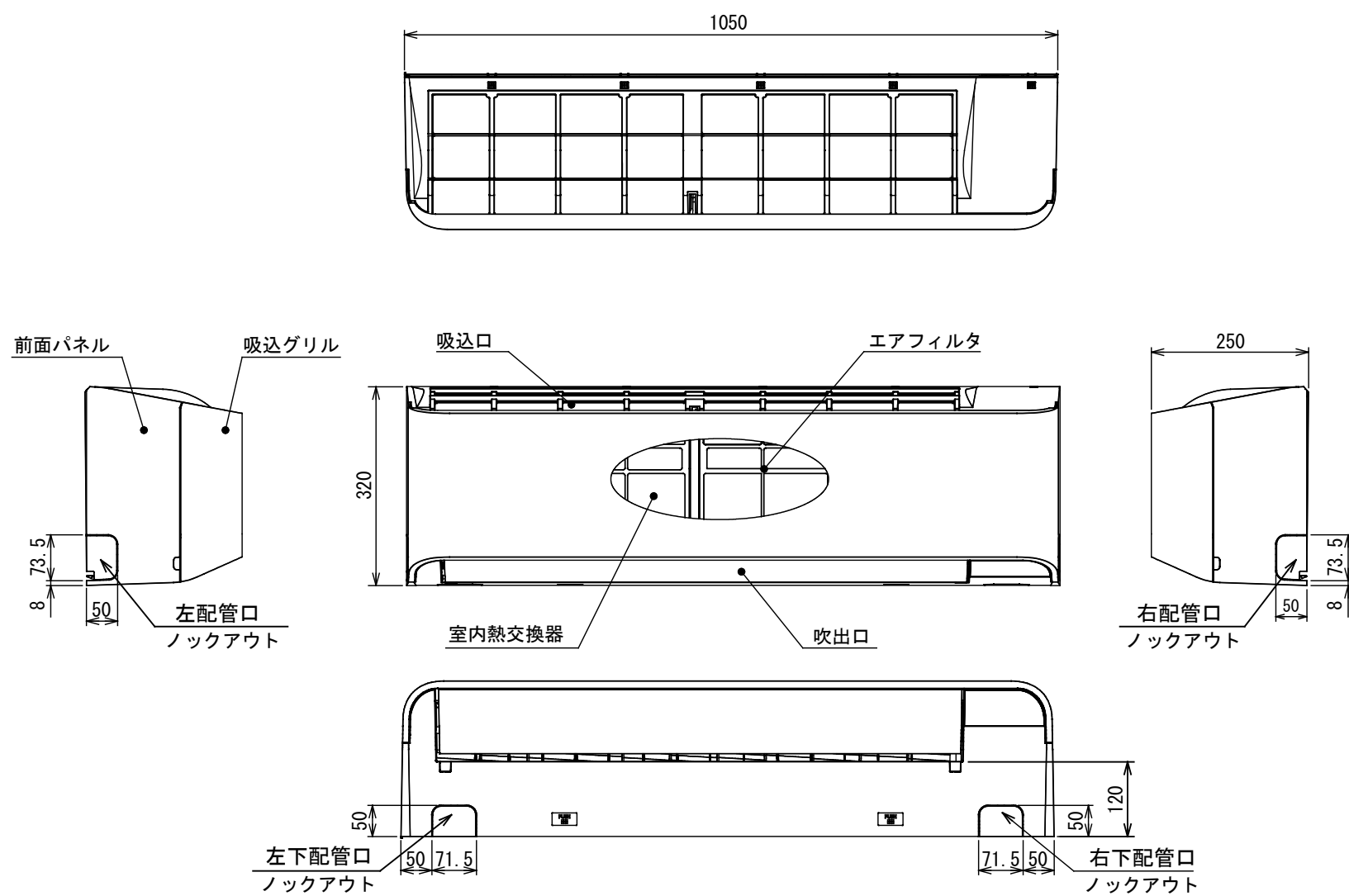


四方弁コイルは
反転時のみ通電する
自己保持通電型
(冷房専用機種には
四方弁コイルはありません。)

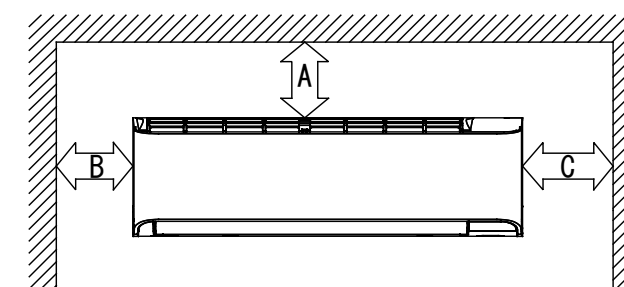
記号	品名
20SF	四方弁コイル(*1)
49C	圧縮機 バイメタルサーモ
CM	圧縮機
FM	ファンモータ
F01	FUSE (メイン電源用) T25A AC250V
F04	FUSE(室内-室外 渡り保護用) T10A AC250V
F05 F06	FUSE(別売底板 凍結防止ヒータ用) T3.15A AC250V
HEATER	ヒータ
OPTION 1	外部入力
PMV	電子制御弁コイル
REACTOR	リアクタ
TB1	端子台
TD	配管温度センサ (吐出)
TE	熱交センサ1
TL	熱交センサ2
TO	外気温度センサ
TS	配管温度センサ (吸込)

1. 二点鎖線は現地配線、破線は別売付属品を示します。
2. □ は端子台、—○— は接続端子、□□ はプリント基板のコネクタを示します。
3. ⊕ は保護アースを示します。
4. ... はプリント基板を示します。

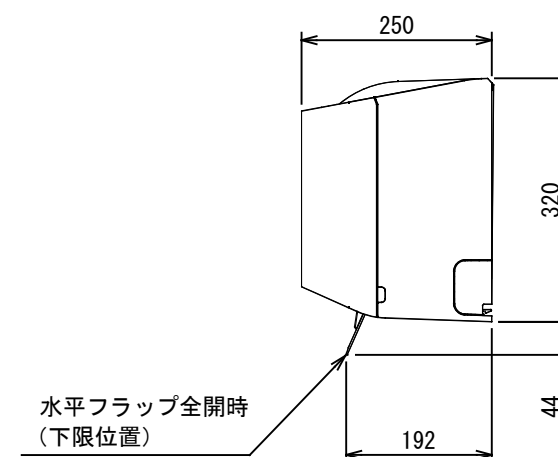
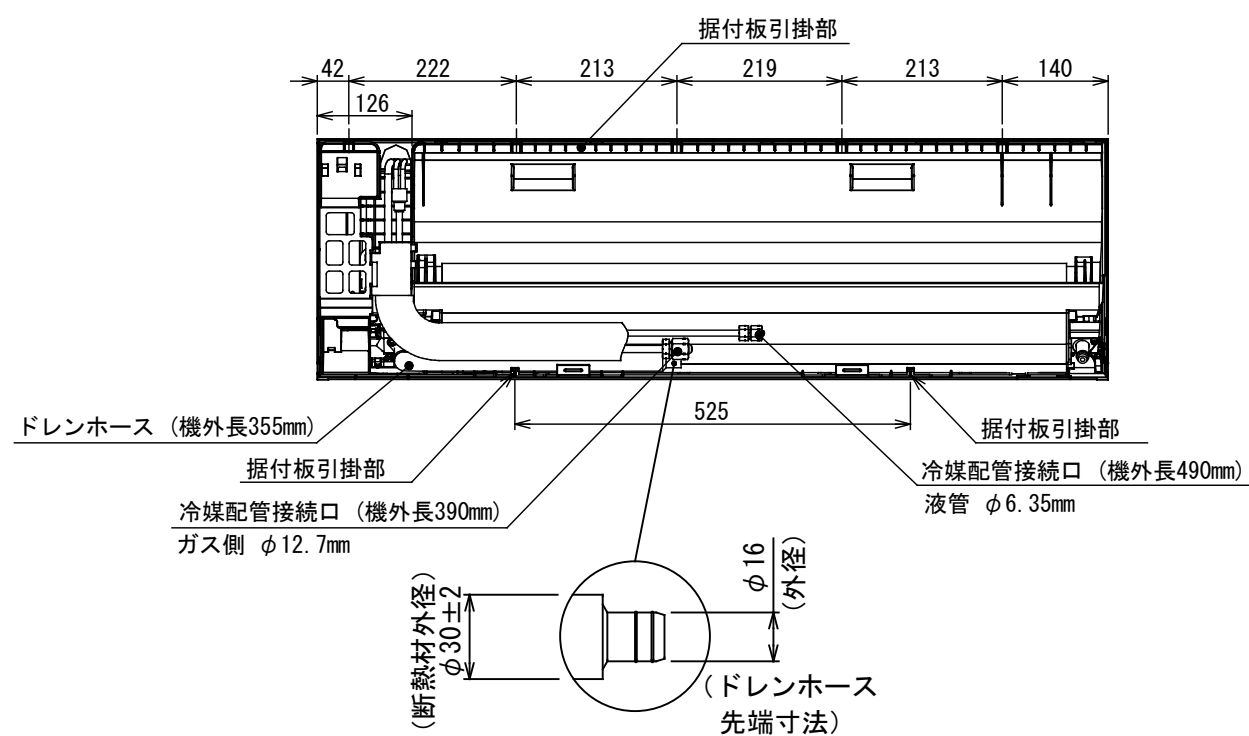
図番	T26D1939-R0A-RP631HJ-IN	03	図法
品名	東芝パッケージエアコン 配線図	215	尺 度 単 位
形名	R0A-RP631HJ-IN	東芝キヤリア株式会社	



サービスに必要なスペース

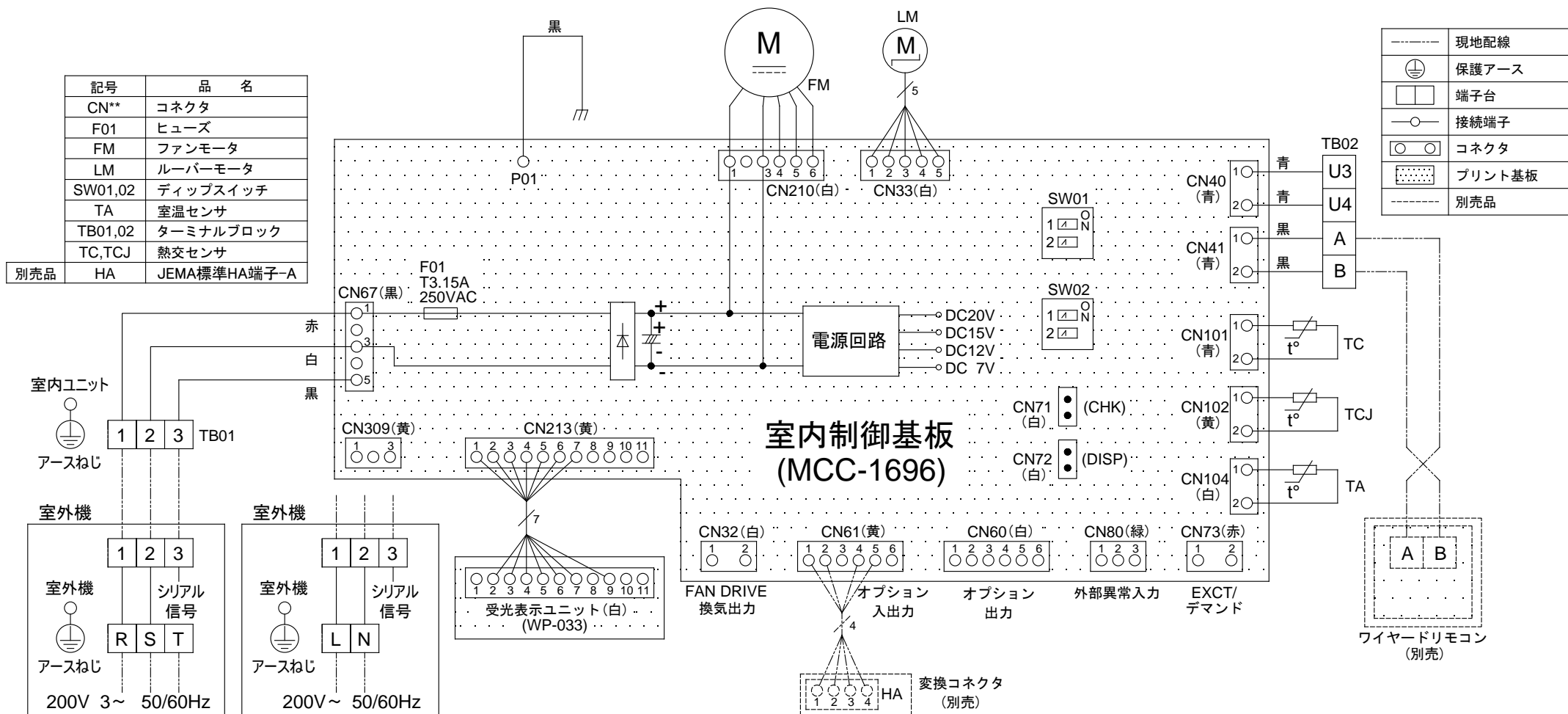


	距離
A	50mm 以上
B	50mm 以上
C	50mm 以上



(単位: mm)

適用機種		図面番号		T25A1816-03		
AIK-RP403H		品 名	東芝パッケージエアコン	尺度	図 法	三 角 法
AIK-RP453H			外形図			
AIK-RP503H			(適用機種は左記)			
AIK-RP563H						
AIK-RP633H						
			東芝キヤリア株式会社			



適 用 機 種		図 面 番 号		T25B1810-01		
AIK-RP403H	AIK-RP713H	品 名	東芝パッケージエアコン 配 線 図 (適用機種は左記)	尺 度	図 法	
AIK-RP453H	AIK-RP803H					
AIK-RP503H						
AIK-RP563H						
AIK-RP633H						
東芝キヤリア株式会社						

T25B1810-8X

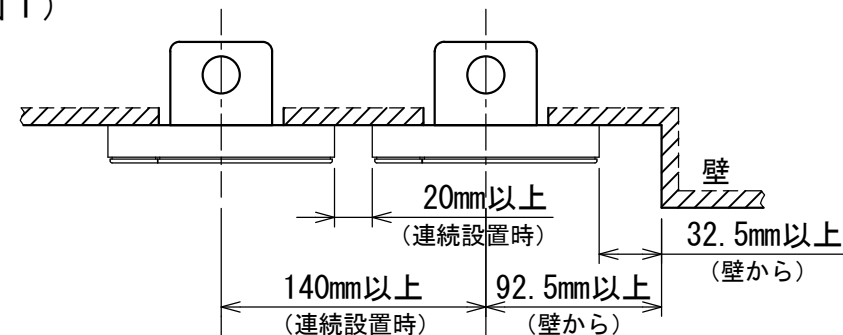


お願い)
配線を埋込まれる場合は、JIS-C8340
1個用スイッチボックス(カバーなし)
又は、2個用スイッチボックス(カバーなし)
を現地手配し、埋込んでください。

連続設置の場合の取付方法

リモコンを壁面に取付ける場合は、図1・図2・図3の
取付け方法を守ってください。

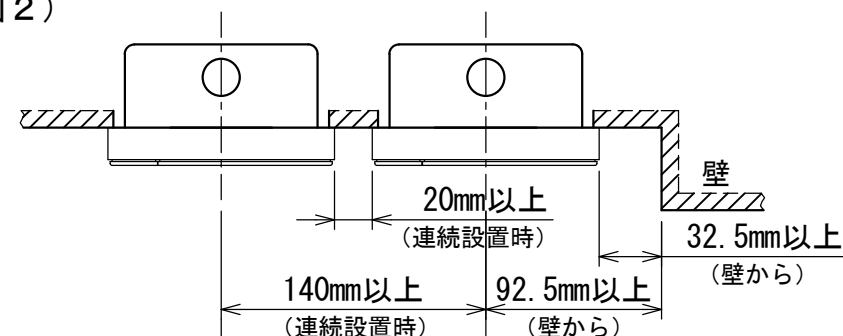
(図1)



リモコン線引出し口

JIS C8340
1個用スイッチボックス
(カバーなし)

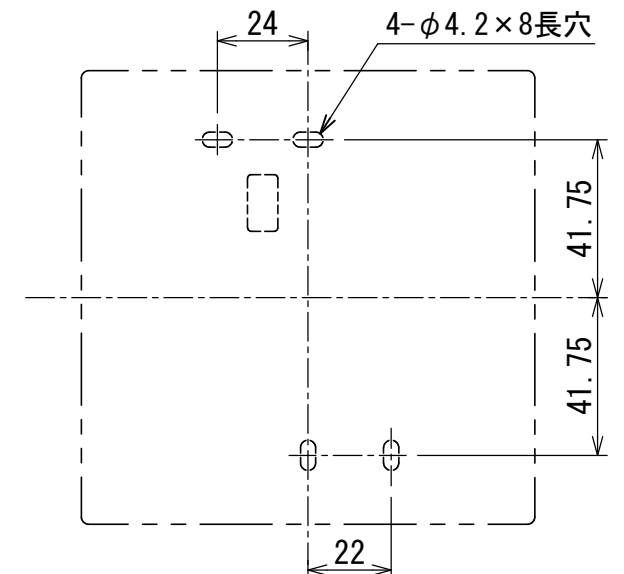
(図2)



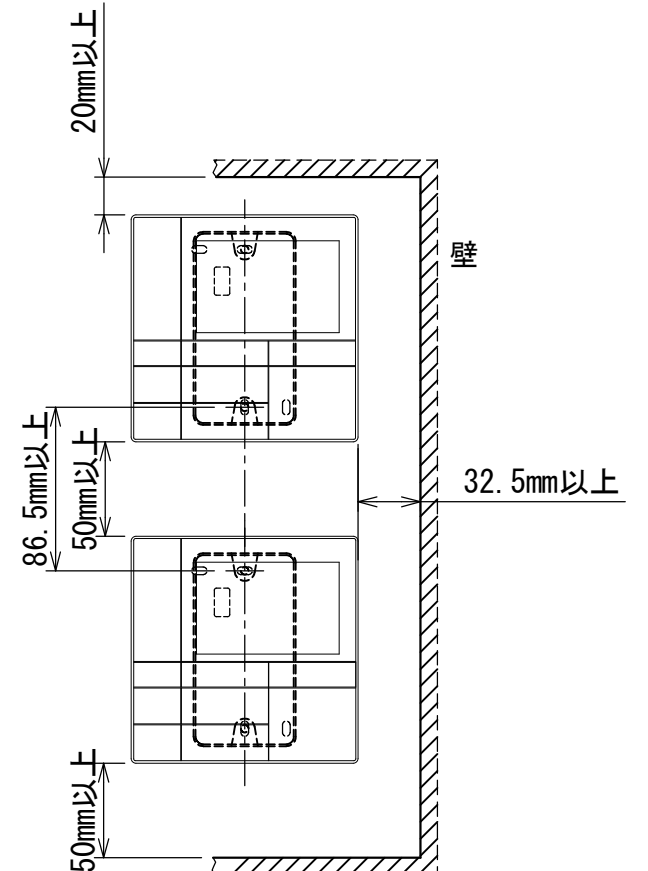
リモコン線引出し口

JIS C8340
2個用スイッチボックス
(カバーなし)

<リモコン取付け寸法>



(図3)



リモコン配線とリモコン渡り線

リモコン配線(通信線)とAC100V/200Vの配線を
直接接触させたり、同一電線管に収めること
はできません。ノイズ等により、制御系統に
異常が生じる恐れがあります。

※ご使用のリモコンによって異なります。

線種	VCTF: 0.3mm ² × 2			VCTF: 0.5mm ² ~ 2.0mm ² × 2		
	1リモコン	2リモコン	ワイヤレスとの 2リモコン	1リモコン	2リモコン	ワイヤレスとの 2リモコン
リモコン配線とリモコン 渡り配線の総配線長 (L+L1+L2+...Ln)	200mまで	120mまで	200mまで	500mまで	300mまで	400mまで
リモコン渡り配線の総配線長 (L1+L2+...Ln)	200mまで			200mまで		



適用機種		図面番号		T29E1405-01		
RBC-AMS53		品名	東芝パッケージエアコン用別売部品	尺度	図法	三角法
			外形図			
			ワイヤードリモコン			
		東芝キヤリア株式会社				

T29E1405-4Y