

【JRA耐塩害仕様】

セット名称 **RKEA06331JMZ**
仕様表 (室内ユニット) AIK-RP633H

(室外機) ROA-RP631HJZ

壁掛
インバータ

東芝パッケージエアコン

(空冷インバータヒートポンプ式壁掛形)

【グリーン購入法適合】

(50/60Hz)

冷房性能 (注1)	定格冷房標準能力		kW	5.6 < 1.8 ~ 6.3 >		室 外 機	形 名		ROA-RP631HJZ				
	顕 熱 比		-	0.72			外 装		シルキーシェード(マンセル1Y8.5/0.5)				
	定格冷房標準エネルギー消費効率		-	3.54 / 3.54			外形寸法	高 さ	mm	550			
	中間冷房標準能力		kW	2.6				幅	mm	780			
	中間冷房中温能力		kW	2.8				奥 行	mm	290			
	最小冷房中温能力		kW	1.4			総 質 量	kg		40			
	定格暖房標準能力		kW	5.6 < 1.3 ~ 8.0 >				形 式		全密閉形			
	定格暖房標準エネルギー消費効率		-	3.92 / 3.92			圧 縮 機	圧縮機用電動機定格出力	kW	1.17			
	中間暖房標準能力		kW	2.6				極 数		6			
	暖房性能 (注1)	最小暖房標準能力		kW	1.4		外 機	空 気 熱 交 換 器		フィンドチューブ			
最大暖房低温能力		kW	6.3		冷 媒 制 御			(冷)	電子制御弁				
通 年 エ ネ ル ギ ー 消 費 効 率		(注4)						(暖)	電子制御弁				
APF2015 (JIS B 8616:2015)		-	5.5 / 5.5		送風装置	送 風 機		プロペラファン					
APF (JIS B 8616:2006)		-	5.2 / 5.2			標 準 風 量		m³/min	36.7				
冷 暖 平 均 エ ネ ル ギ ー 消 費 効 率		-	3.73 / 3.73			電 動 機		kW	0.043				
電 気 特 性 (注1)		電 源		(注2)	単相 200V 50/60 Hz			機	高 圧 ス イ ッ チ		MPa	-	
		消 費 電 力	冷 房	定格冷房標準	kW	1.58 / 1.58			低 圧 ス イ ッ チ		MPa	-	
				中間冷房標準	kW	0.431 / 0.431			保 護 装 置		吐出温度センサー 過電流センサー 圧縮機サーモ		
			暖 房	中間冷房中温	kW	0.415 / 0.415			ケースヒータ	W		-	
	最小冷房中温			kW	0.204 / 0.204		定格騒音(音響パワーレベル)			(冷)	dB	62	
	定格暖房標準			kW	1.43 / 1.43		(注5) (暖)			dB	64		
	運 転 電 流	(冷)	中間暖房標準	kW	0.472 / 0.472		運転音(音圧レベル)		(冷)	dB	45		
			最小暖房標準	kW	0.254 / 0.254				(注6) (暖)	dB	47		
			最大暖房低温	kW	2.36 / 2.36		I P コード		IPX4				
	力 率		(最大)		13.1 / 13.1		法定冷凍トン		1.09				
(暖)			94 / 94		設計圧力	高 圧 部	MPa	4.15					
(暖)			94 / 94			低 圧 部		MPa	2.21				
始 動 電 流			A	- / -		冷 媒 ・ 出 荷 時 封 入 量		kg	R32・1.10				
形 名			AIK-RP633H		冷 媒 追 加 不 要 の 最 大 実 長		m	20					
外 装			グランホワイト(マンセル5PB9/1)		冷 媒 追 加 量		g/m	20					
室 内 ユ ニ ッ ト	外形寸法		高 さ	mm	320	冷 媒 配 管	室外機・室内ユニット間		mm	ガス側：φ12.7 液側：φ6.4			
	幅	mm	1,050										
		奥 行	mm	250									
		総 質 量		kg									
	空 気 熱 交 換 器		フィンドチューブ										
	防 音 ・ 断 熱 材		軟質ポリエチレンフォーム、発泡スチロール										
	送風装置	送 風 機	(注7)		電 源 配 線								
		風 量	m³/min	15.8 / 13.8 / 12.5 / 11.5 / 11.0									
	電 動 機	急/強+/強/弱+/弱					漏 電 遮 断 器	(注8) 15A、30mA 0.1sec以下					
		電 動 機	kW	0.030				手元開閉器	開閉器容量	A	15		
エ ア フ ィ ル タ	室内ユニットに付属		ヒューズ	A		15							
	運 転 調 整 装 置			(注3) リモコンスイッチ		配 線 用 遮 断 器		A	15				
ト レ ン ロ 径(呼び径)	16(塩ビ管)		設 計										
	定格騒音(音響パワーレベル)			(注5)	dB(A)	57 / 55 / 53 / 52 / 49		線 径		電源線こう長(最大)			
急/強+/強/弱+/弱						単線1.6mm		11 / 11					
運転音(音圧レベル)		(注6)		dB(A)	43 / 41 / 39 / 38 / 35		単線2.0mm		18 / 18				
急/強+/強/弱+/弱						燃線3.5mm²		20 / 20					
						燃線5.5mm²		32 / 32					
						燃線8.0mm²		- / -					
						燃線14.0mm²		- / -					
						燃線22.0mm²		- / -					
						燃線38.0mm²		- / -					
電 熱 装 置		取付不可											
</													



- 注) 1. ◎ は端子板を示します。
2. 破線、一点鎖線は現地配線を示します。
3. 室外機、室内ユニットの内部配線は、各々の機種
の配線図を参照してください。
4. リモコン配線には極性がないので、室内ユニット
端子板A, Bへの接続は逆になってもかまいません。

図 番	T25G1501	04	図 法
		214	
品 名	東芝パッケージエアコン外部結線図 (ワイヤードシングルタイプ)	尺 度	単 位
形 名	東芝キャリア株式会社		

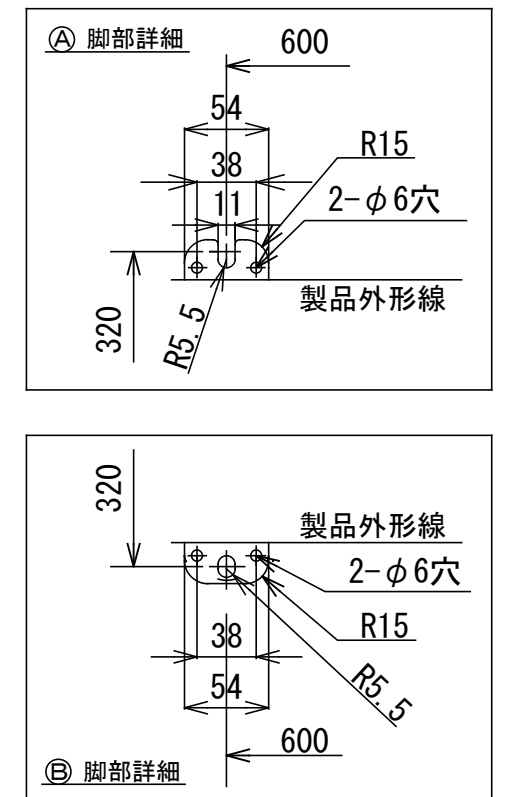
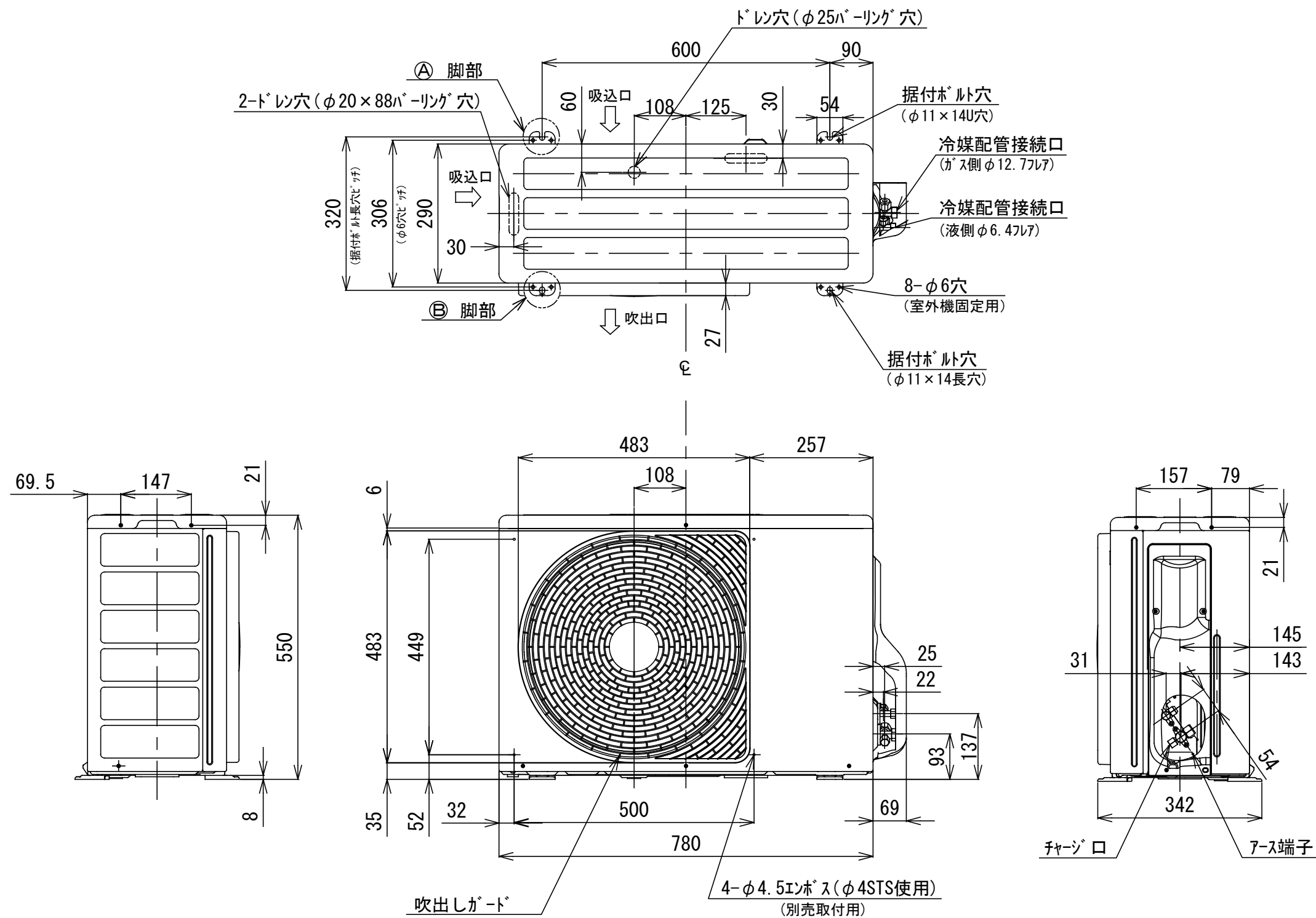
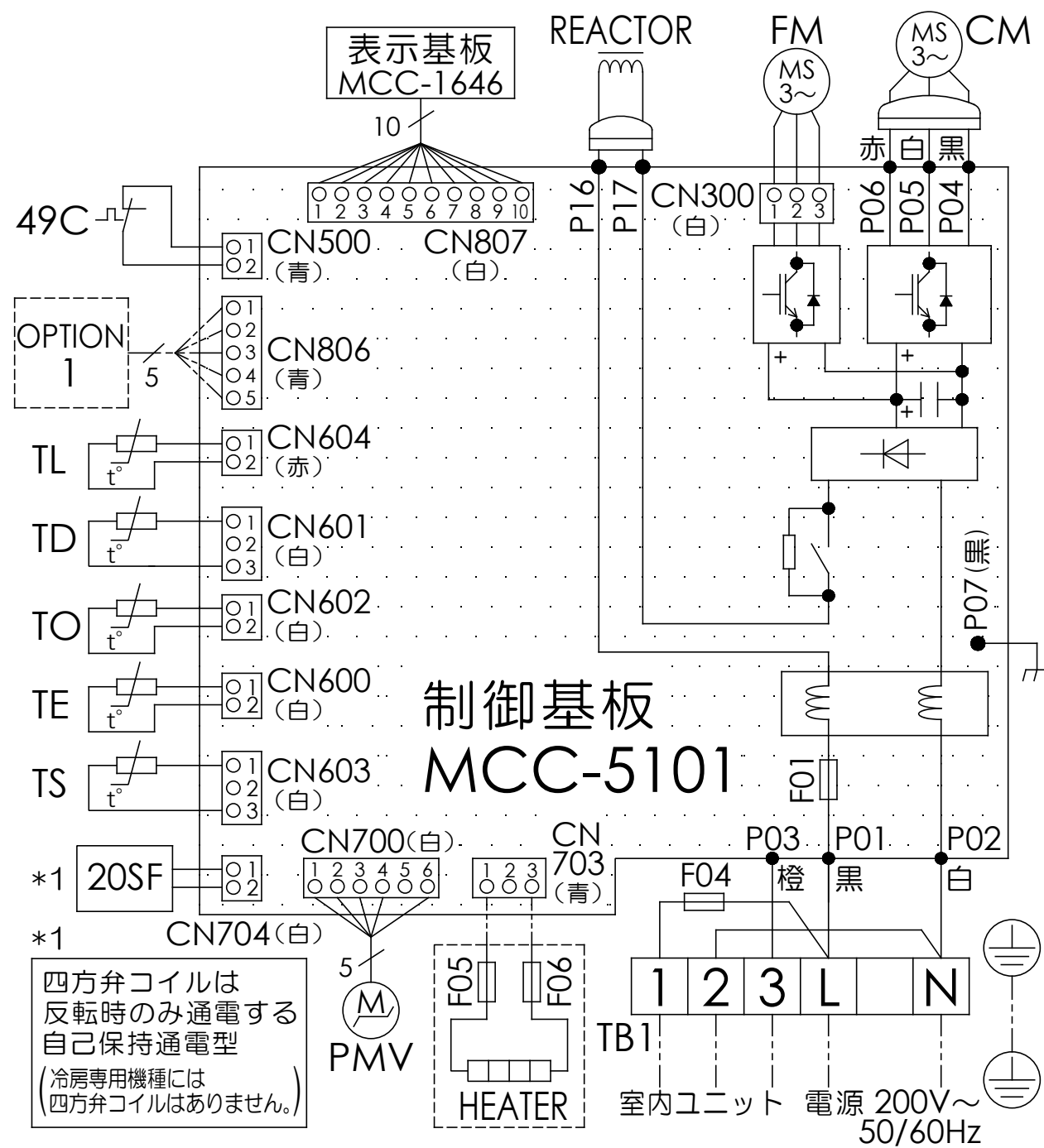


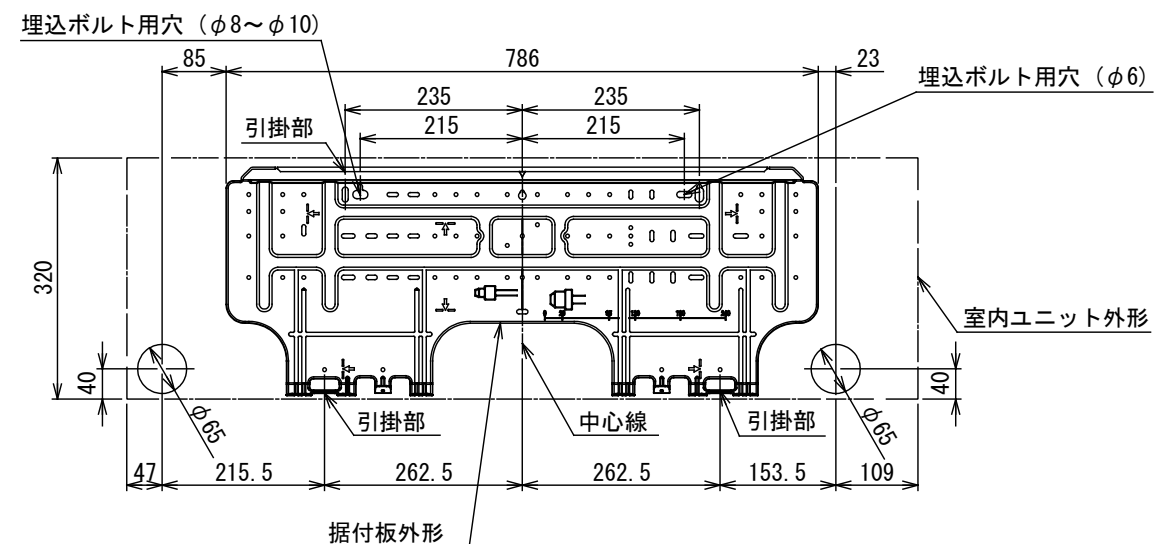
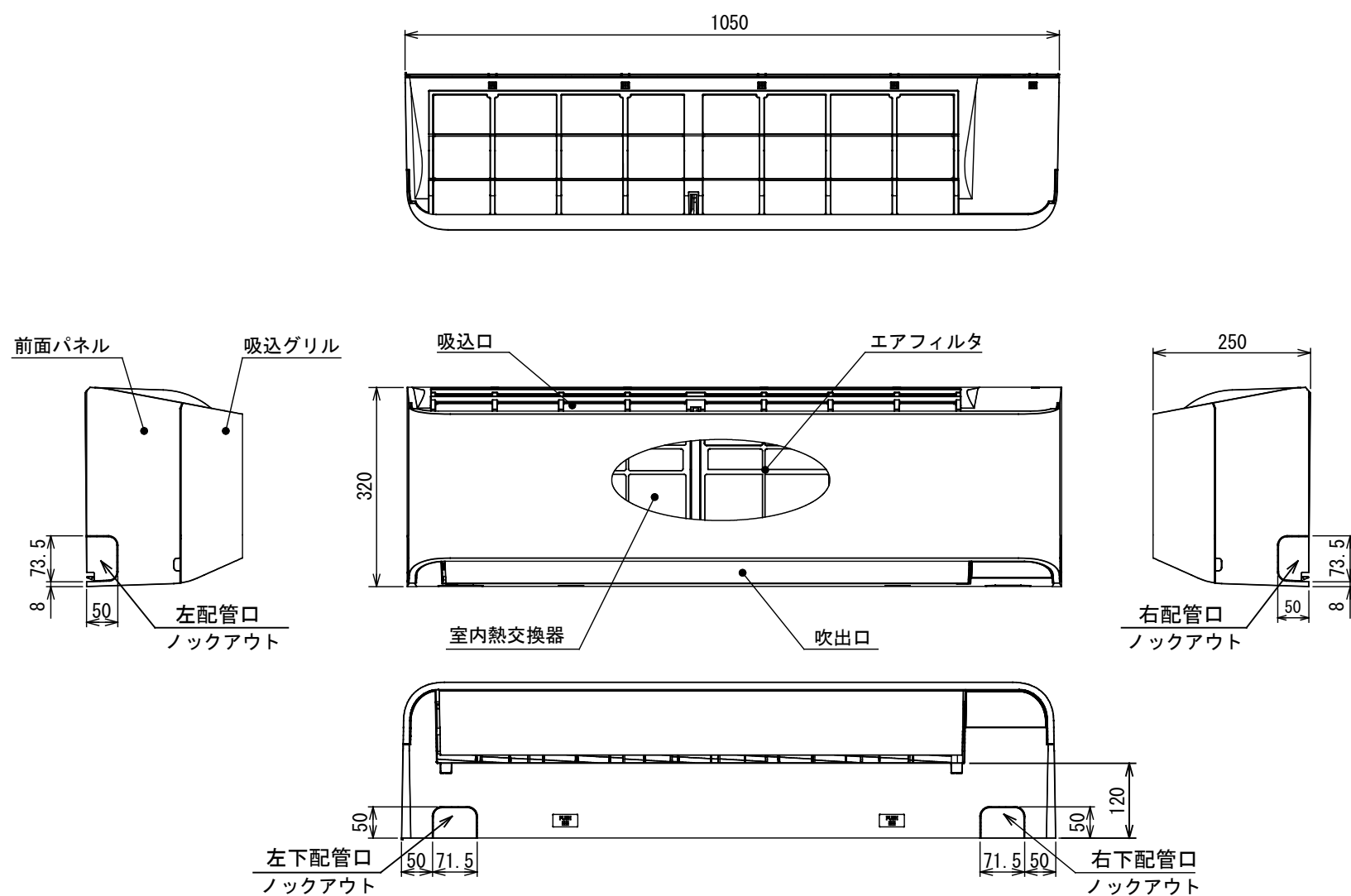
図 番	T26C1935-R0A-RP631HJZ	02	図 法
		215	三角法
品 名	東芝パッケージエアコン 外形図	尺 度	単 位
			m m
形 名	R0A-RP631HJZ	東芝キャリア株式会社	



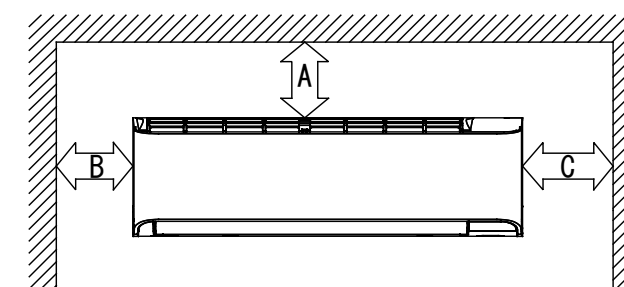
記号	品名
20SF	四方弁コイル(*1)
49C	圧縮機 バイメタルサーモ
CM	圧縮機
FM	ファンモータ
F01	FUSE (メイン電源用) T25A AC250V
F04	FUSE(室内-室外 渡り保護用) T10A AC250V
F05 F06	FUSE(別売底板 凍結防止ヒータ用) T3.15A AC250V
HEATER	ヒータ
OPTION 1	外部入力
PMV	電子制御弁コイル
REACTOR	リアクタ
TB1	端子台
TD	配管温度センサ (吐出)
TE	熱交センサ1
TL	熱交センサ2
TO	外気温度センサ
TS	配管温度センサ (吸込)

1. 二点鎖線は現地配線、破線は別売付属品を示します。
2. □ は端子台、—○— は接続端子、□□ はプリント基板のコネクタを示します。
3. ⊕ は保護アースを示します。
4. ... はプリント基板を示します。

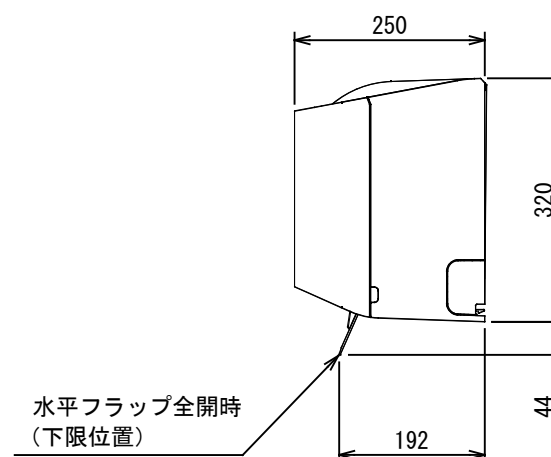
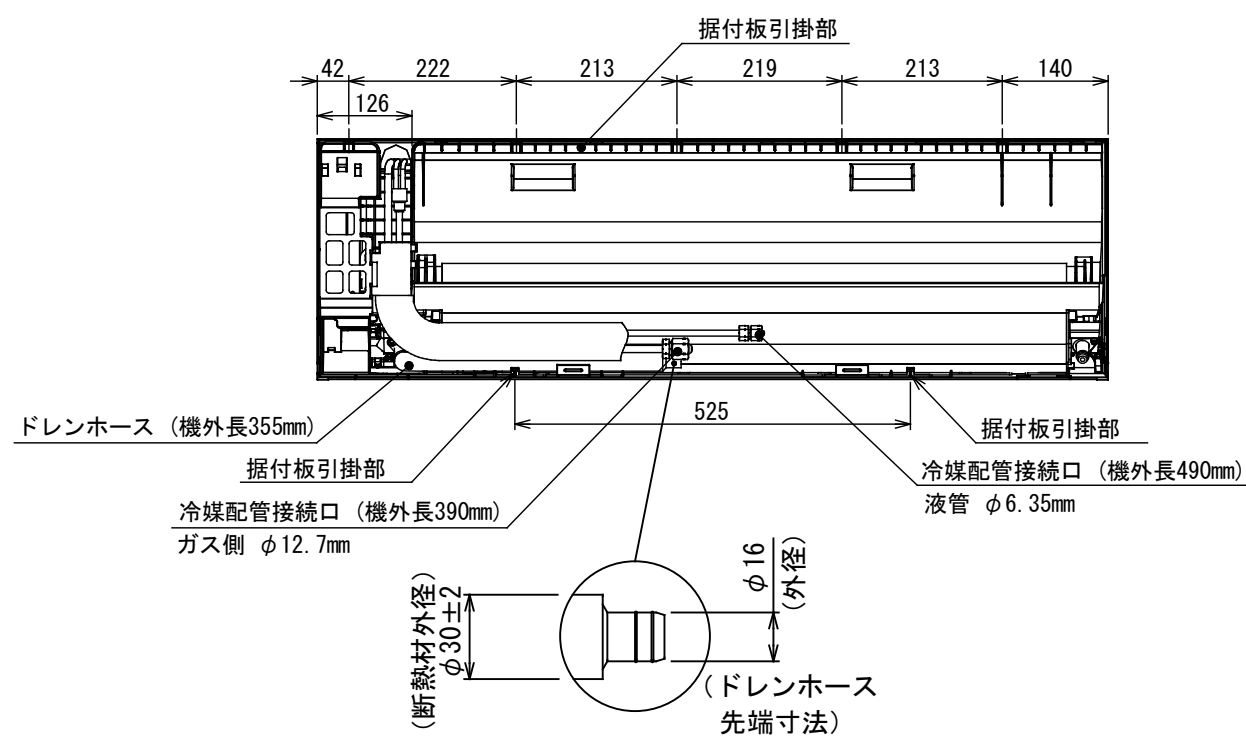
図番	T26D1939-R0A-RP631HJZ	03	図法
品名	東芝パッケージエアコン 配線図	215	尺 度 単 位
形名	R0A-RP631HJZ	東芝キヤリア株式会社	



サービスに必要なスペース



	距離
A	50mm 以上
B	50mm 以上
C	50mm 以上



(単位 : mm)

適用機種		図面番号		T25A1816-03		
品名	AIK-RP403H	東芝パッケージエアコン 外形図 (適用機種は左記)	尺度	図法	三角法	
	AIK-RP453H					
	AIK-RP503H					
	AIK-RP563H					
	AIK-RP633H					

東芝キヤリア株式会社

T25A1816-98



お願い)
配線を埋込まれる場合は、JIS-C8340
1個用スイッチボックス(カバーなし)
又は、2個用スイッチボックス(カバーなし)
を現地手配し、埋込んでください。

連続設置の場合の取付方法

リモコンを壁面に取付ける場合は、図1・図2・図3の
取付け方法を守ってください。

(図1)



リモコン線引出し口

JIS C8340
1個用スイッチボックス
(カバーなし)

(図2)



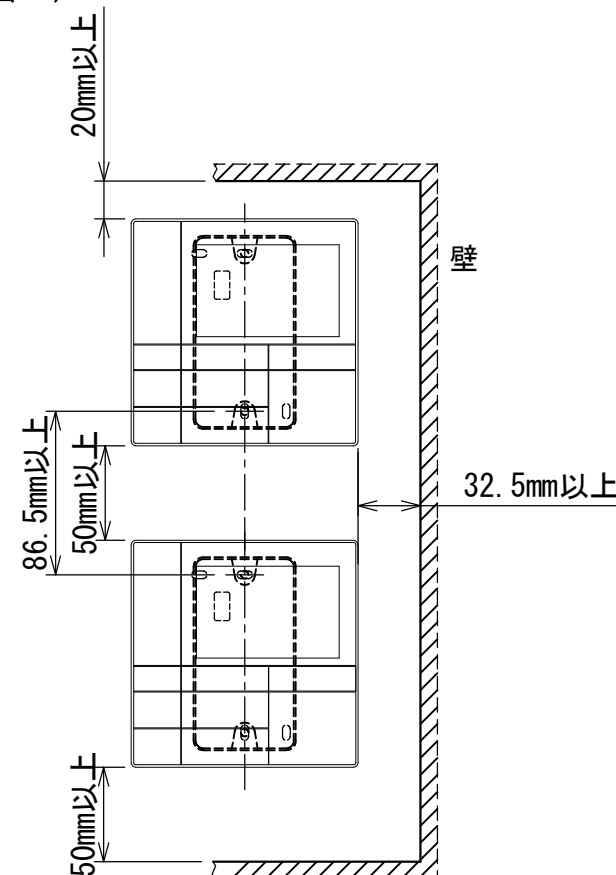
リモコン線引出し口

JIS C8340
2個用スイッチボックス
(カバーなし)

＜リモコン取付け寸法＞



(図3)

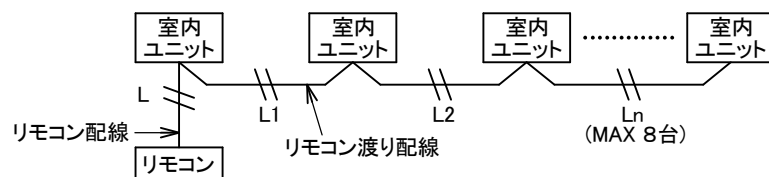


リモコン配線とリモコン渡り線

リモコン配線(通信線)とAC100V/200Vの配線を
直接接触させたり、同一電線管に収めること
はできません。ノイズ等により、制御系統に
異常が生じる恐れがあります。

※ご使用のリモコンによって異なります。

線種	VCTF: 0.3mm ² × 2			VCTF: 0.5mm ² ~ 2.0mm ² × 2		
	1リモコン	2リモコン	ワイヤレスとの 2リモコン	1リモコン	2リモコン	ワイヤレスとの 2リモコン
リモコン配線とリモコン 渡り配線の総配線長 (L+L1+L2+...Ln)	200mまで	120mまで	200mまで	500mまで	300mまで	400mまで
リモコン渡り配線の総配線長 (L1+L2+...Ln)	200mまで			200mまで		



適用機種		図面番号		T29E1405-01			
RBC-AMS53		品名	東芝パッケージエアコン用別売部品 外形図		尺度	図法	三角法
			ワイヤードリモコン				
		東芝キヤリア株式会社					

T29E1405-4Y