

東芝パッケージエアコン
ワイヤレスリモコン

(空冷インバータヒートポンプ式壁掛形)

【グリーン購入法適合】

(50/60Hz)

冷房性能	定格冷房標準能力		kW	7.1 < 1.9 ~ 8.0 >		室 外 機	形 名		ROA-RP801HJ-IN				
	顕 熱 比		-	0.70			外 装		シルキーシェード(マンセル1Y8.5/0.5)				
	定格冷房標準エネルギー消費効率		-	2.63 / 2.63			外形寸法	高 さ		mm	714		
	中間冷房標準能力		kW	3.2				幅		mm	859		
	中間冷房中温能力		kW	3.4			総 質 量	奥 行		mm	309		
	最小冷房中温能力		kW	2.0				量		kg	48		
	定格暖房標準能力		kW	7.1 < 1.3 ~ 10.0 >			圧 縮 機	形 式		全密閉形			
	定格暖房標準エネルギー消費効率		-	3.13 / 3.13				圧縮機用電動機定格出力		kW	1.68		
	中間暖房標準能力		kW	3.2			冷 媒 制 御	極 数		6			
	最小暖房標準能力		kW	1.8				空 気 熱 交 換 器		フィンドチューブ			
暖房性能	最大暖房低温能力		kW	7.0		外 機	(冷)		電子制御弁				
	通年エネルギー消費効率		(注4)	5.5 / 5.5			(暖)		電子制御弁				
	APF2015 (JIS B 8616:2015)		-	4.8 / 4.8			送風装置	送 風 機		プロペラファン			
	APF (JIS B 8616:2006)		-	2.88 / 2.88				標 準 風 量		m³/min	53.3		
	冷暖平均エネルギー消費効率		-	2.88 / 2.88			電 動 機		kW	0.071			
	電 源		(注2)	単相 200V 50/60 Hz			高圧スイッチ		MPa	-	-		
	電 気 特 性	消費電力	冷房	定格冷房標準	kW		2.70 / 2.70	低圧スイッチ		MPa	-	-	
				中間冷房標準	kW		0.570 / 0.570	保 護 装 置		吐出温度センサー 過電流センサー 圧縮機サーモ			
				中間冷房中温	kW		0.500 / 0.500	ケースヒータ		W	-		
				最小冷房中温	kW		0.238 / 0.238	定格騒音(音響パワーレベル)	(冷)	dB	69		
(注1)	運 転 電 流	(冷)	(暖)	(最大)	A	(注5)		(暖)	dB	68			
						定格暖房標準	kW	0.540 / 0.540	運転音(音圧レベル)	(冷)	dB	54	
						中間暖房標準	kW	0.340 / 0.340	(注6)		(暖)	dB	53
						最小暖房標準	kW	2.85 / 2.85	IPコード		IPX4		
	力 率		(冷)	(暖)	%	法定冷凍トン		1.33					
	始 動 電 流		(冷)	(暖)	A	設計圧力		高 圧 部	MPa	4.15			
	形 名		AIK-RP803H				低 圧 部		MPa	2.21			
	外 装		グランホワイト(マンセル5PB9/1)				冷媒・出荷時封入量		kg	R32・1.30			
	外形寸法		高 さ	mm	320	冷媒追加不要の最大実長		m	20				
	コ ー ド	送風装置	送 風 機	(注7)	m³/min	17.0 / 14.2 / 12.5 / 11.5 / 11.0	冷媒追加量		g/m	35			
電 動 機							kW	0.030					
エアフィルタ		室内ユニットに付属				電 源 配 線	線 径		電源線こう長(最大)				
運転調整装置		(注3)	ワイヤレスリモコンスイッチ		単線1.6mm		- / -						
ド レ ン ロ 径(呼び径)		16(塩ビ管)		単線2.0mm	13 / 13								
定格騒音(音響パワーレベル)		(注5)	dB(A)	60 / 56 / 53 / 52 / 49	燃線3.5mm²		15 / 15						
運転音(音圧レベル)		(注6)	dB(A)	46 / 42 / 39 / 38 / 35	燃線5.5mm²	24 / 24							
電 熱 装 置		取付不可				燃線8.0mm²	- / -						
燃線14.0mm²		- / -											
燃線22.0mm²		- / -											
燃線38.0mm²		- / -											
ト	電 熱 装 置		取付不可				電 源 配 線	燃線22.0mm²		- / -			
	燃線38.0mm²		- / -										
						連 絡 線	室外機・室内ユニット間		70 m以下	単線1.6mm×3本			

(注1) 冷房・暖房性能および電気特性は、JIS B 8616:2015による温度条件、基準配管《配管相当長7.5m(P40~P63形は5m)、落差0m》のときの値です。
くく内は能力範囲を示します。

(注2) 電源電圧は、変動があった場合でも±10%を超えないようにしてください。

(注3) ワイヤレスリモコンスイッチは別売部品です。

(注4) 経済産業省告示213号「エアコンディショナーの性能の向上に関する製造事業者等の判断基準等」
(通称：省エネ法基準値)における通年エネルギー消費効率は、「APF (JIS B 8616:2006)」が適用されます。

(注5) 定格騒音(音響パワーレベル)は、JIS B 8616:2015に基づいた値です。

(注6) 運転音(音圧レベル)は、JIS B 8616:2006に基づいた値です。

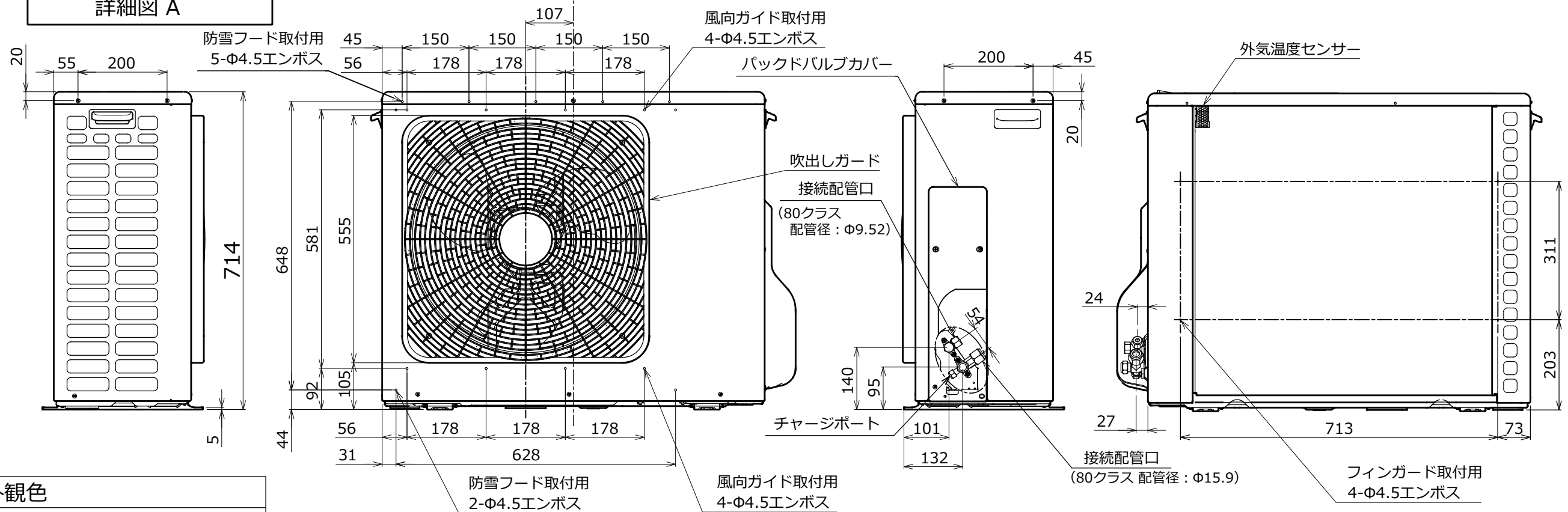
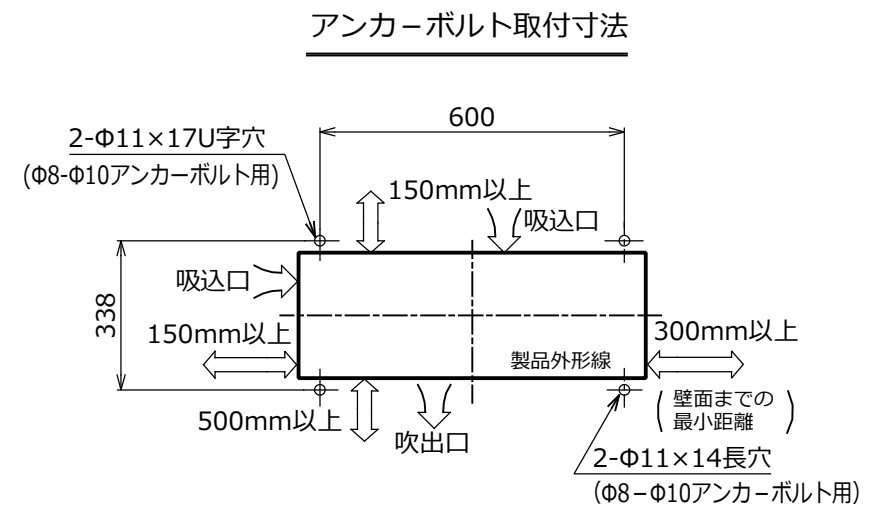
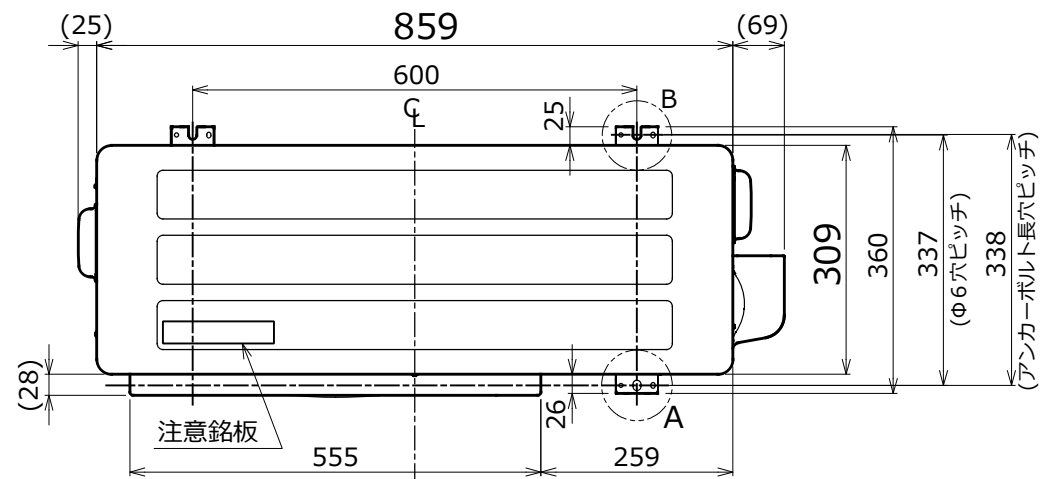
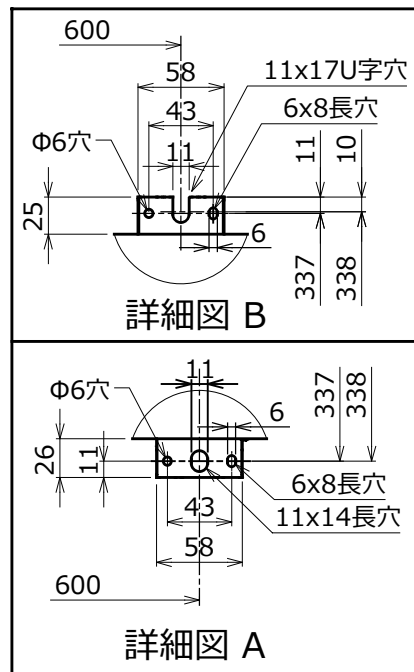
(注7) 定格風量は「急」です。

(注8) 漏電遮断器が地絡保護専用の場合には手元開閉器+ヒューズ、または配線用遮断器を設けてください。漏電遮断器は、高調波対応品を使用してください。



- 注) 1. 〇は端子板を示します。
2. 破線、一点鎖線は現地配線を示します。
3. 室外機、室内ユニットの内部配線は、各々の機種
の配線図を参照してください。
4. リモコン配線には極性がないので、室内ユニット
端子板A, Bへの接続は逆になってもかまいません。

図 番	T25G1701	03	図 法
		214	
品 名	東芝パッケージエアコン外部結線図 (ワイヤレスシングルタイプ)	尺 度	単 位
形 名	東芝キャリア株式会社		



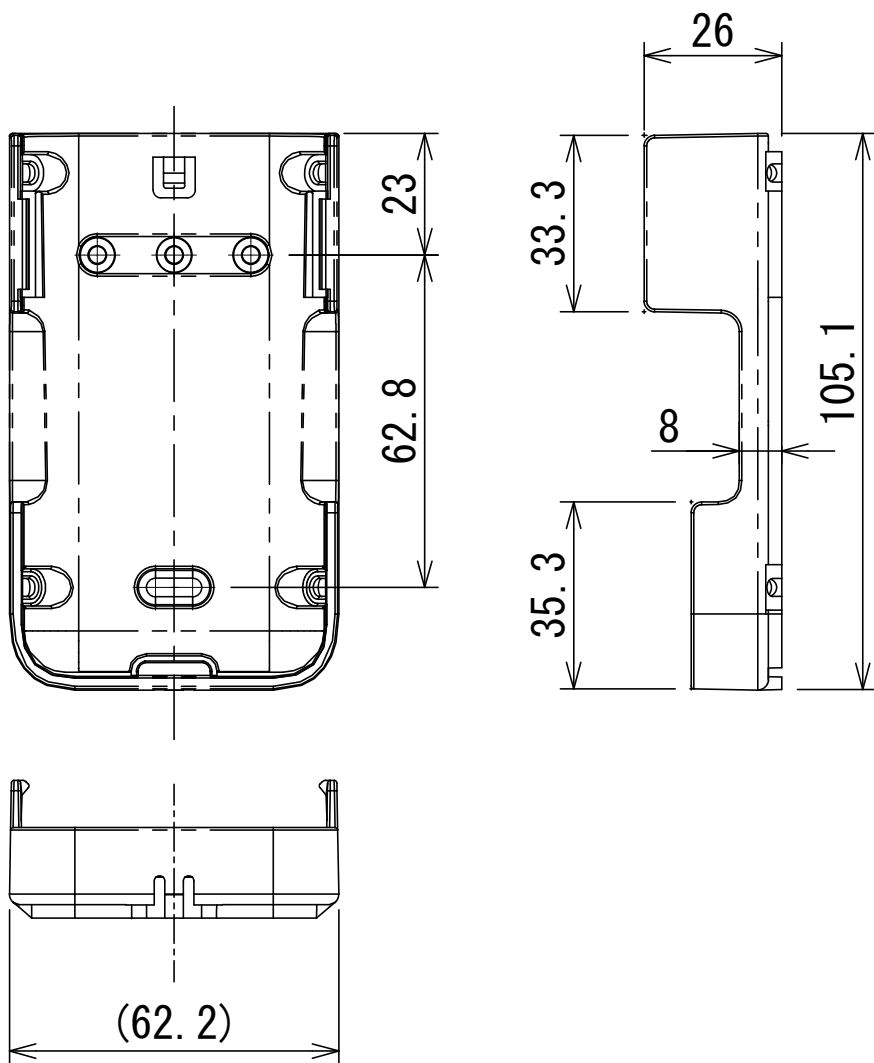
外観色
シルキーシェード
(マンセル記号: 1Y8.5/0.5)

図番	T26C1936-ROA-RP801HJ-IN	03	図法
		215	三角法
品名	東芝パッケージエアコン 外形図	尺度	単位
			mm
形名	ROA-RP801HJ-IN	東芝キャリア株式会社	

ワイヤレスリモコン寸法図



リモコンホルダー（付属）寸法図



リモコン単品形名	製品形名	本体色
WX-TA01GJ	RBC-ATX41	フルムーンホワイ

適用機種		図面番号		T29E1406-02			
RBC-ATX41		品名	東芝パッケージエアコン用別売部品	尺度	図法	三角法	
			外形図				
			ワイヤレスリモコンキット				
東芝キャリア株式会社							