

東芝パッケージエアコン
ワイヤレスリモコン

(空冷インバータヒートポンプ式壁掛形)

【グリーン購入法適合】

(50/60Hz)

冷房性能 (注1)	定格冷房標準能力		kW	7.1 < 1.9 ~ 8.0 >		室 外	形 名		ROA-RP801HJZ			
	顕 熱 比		-	0.70			外 装		シルキーシェード(マンセル1Y8.5/0.5)			
	定格冷房標準エネルギー消費効率		-	2.63 / 2.63			外形寸法	高 さ		mm	714	
	中間冷房標準能力		kW	3.2				幅		mm	859	
	中間冷房中温能力		kW	3.4				奥 行		mm	309	
最小冷房中温能力		kW	2.0		総 質 量			kg	48			
暖房性能 (注1)	定格暖房標準能力		kW	7.1 < 1.3 ~ 10.0 >		圧 縮 機	形 式		全密閉形			
	定格暖房標準エネルギー消費効率		-	3.13 / 3.13			圧縮機用電動機定格出力		kW	1.68		
	中間暖房標準能力		kW	3.2		極 数		6				
	最小暖房標準能力		kW	1.8		空 気 熱 交 換 器					フィンドチューブ	
	最大暖房低温能力		kW	7.0							冷 媒 制 御	
通年エネルギー消費効率		(注4)			外	送 風 機		フロベラファン				
APF2015 (JIS B 8616:2015)		-	5.5 / 5.5					送風装置	標 準 風 量		m³/min	53.3
APF (JIS B 8616:2006)		-	4.8 / 4.8			電 動 機			kW	0.071		
冷暖平均エネルギー消費効率		-	2.88 / 2.88			高圧スイッチ		MPa	-	-		
		-				低圧スイッチ		MPa	-	-		
電 気 特 性 (注1)	電 源		(注2)	単相 200V 50/60 Hz		機	保 護 装 置		吐出温度センサー 過電流センサー 圧縮機サーモ			
	消費電力	冷房	定格冷房標準	kW	2.70 / 2.70							
			中間冷房標準	kW	0.570 / 0.570							
			中間冷房中温	kW	0.500 / 0.500							
			最小冷房中温	kW	0.238 / 0.238							
			定格暖房標準	kW	2.27 / 2.27							
	暖房	中間暖房標準	kW	0.540 / 0.540								
		最小暖房標準	kW	0.340 / 0.340								
		最大暖房低温	kW	2.85 / 2.85								
		運 転 電 流		(冷) (暖) (最大)	A		14.4 / 14.4 12.1 / 12.1 17.4 / 17.4					
力 率		(冷) (暖)	%	94 / 94 94 / 94								
始 動 電 流		A	- / -		冷 媒 配 管	ケースヒータ		W	-			
形 名		AIK-RP803H		定格騒音(音響パワーレベル)		(冷) (注5) (暖)	dB	69 68				
外 装		グランホワイト(マンセル5PB9/1)		運転音(音圧レベル)		(冷) (注6) (暖)	dB	54 53				
外形寸法		高 さ	mm	IPコード		IPX4						
		幅	mm	法定冷凍トン		1.33						
		奥 行	mm	設計圧力		高 圧 部	MPa	4.15				
総 質 量		kg	13			低 圧 部		MPa	2.21			
空気熱交換器		フィンドチューブ		冷媒・出荷時封入量		kg	R32・1.30					
防音・断熱材		軟質ポリエチレンフォーム、発泡スチロール		冷媒追加不要の最大実長		m	20					
送風装置		風 量	(注7)	m³/min		冷媒追加量		g/m	35			
二 ユニット ト	送風装置		急/強+/強/弱+/弱	(注7)	m³/min	室外機・室内ユニット間		mm	ガス側: φ15.9	液側: φ9.5		
	電 動 機		kW	0.030								
	エ ア フ ィ ル タ		室内ユニットに付属		最大実長		m	40				
	運 転 調 整 装 置		(注3)	ワイヤレスリモコンスイッチ		最大落差		m	室外機が上の場合 : 30 室外機が下の場合 : 30			
	ド レ ン 口 径(呼び径)		16(塩ビ管)									
	定格騒音(音響パワーレベル)		(注5)	dB(A)	60 / 56 / 53 / 52 / 49							
	急/強+/強/弱+/弱		(注6)	dB(A)	46 / 42 / 39 / 38 / 35							
	運転音(音圧レベル)		(注6)	dB(A)								
	急/強+/強/弱+/弱		(注6)	dB(A)								
	電 熱 装 置		取付不可									
電 源 配 線	漏 電 遮 断 器		(注8)	20A、30mA 0.1sec以下		電 源 配 線	線 径		電源線こう長(最大)			
	手元開閉器		開閉器容量	A	20		単線1.6mm		- / -			
	ヒューズ		A	20			単線2.0mm		13 / 13			
	配 線 用 遮 断 器		A	20			燃線3.5mm²		15 / 15			
							燃線5.5mm²		24 / 24			
							燃線8.0mm²		- / -			
							燃線14.0mm²		- / -			
							燃線22.0mm²		- / -			
							燃線38.0mm²		- / -			
計 画	室外機・室内ユニット間		70 m以下	単線1.6mm×3本		連 絡 線						

(注1) 冷房・暖房性能および電気特性は、JIS B 8616：2015による温度条件、基準配管《配管相当長7.5m(P40～P63形は5m)、落差0m)のときの値です。
 〈 〉内は能力範囲を示します。

(注2) 電源電圧は、変動があった場合でも $\pm 10\%$ を超えないようにしてください。

(注3) ワイヤレスリモコンスイッチは別売部品です。

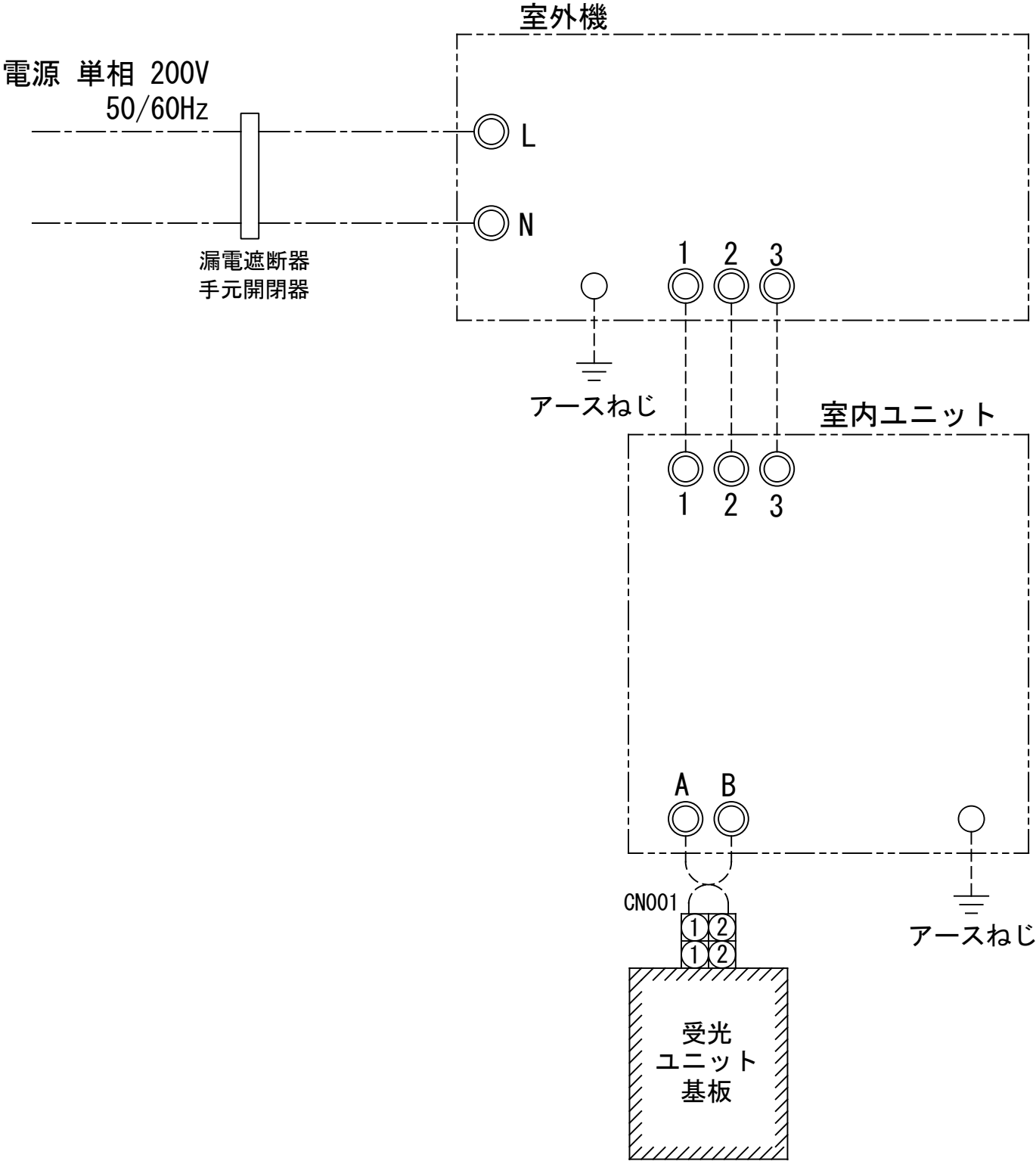
(注4) 経済産業省告示213号「エアコンディショナーの性能の向上に関する製造事業者等の判断基準等」(通称：省エネ法基準値)における通年エネルギー消費効率(η)は、「APF」(JIS B 8616:2006)が適用されます。

(注5) 定格騒音(音響パワーレベル)は、JIS B 8616:2015 に基づいた値です。

(注6) 運転音(音圧レベル)は、JIS B 8616:2006に基づいた値です。

(注7) 定格風量は「急」です。

(注8) 漏電遮断器が地絡保護専用の場合には手元開閉器+ヒューズ、または配線用遮断器を設けてください。漏電遮断器は、高調波対応品を使用してください。



- 注) 1. 〇は端子板を示します。
2. 破線、一点鎖線は現地配線を示します。
3. 室外機、室内ユニットの内部配線は、各々の機種
の配線図を参照してください。
4. リモコン配線には極性がないので、室内ユニット
端子板A, Bへの接続は逆になってもかまいません。

図 番	T25G1701	03	図 法
		214	
品 名	東芝パッケージエアコン外部結線図 (ワイヤレスシングルタイプ)	尺 度	単 位
形 名	東芝キャリア株式会社		

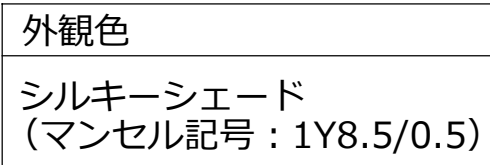
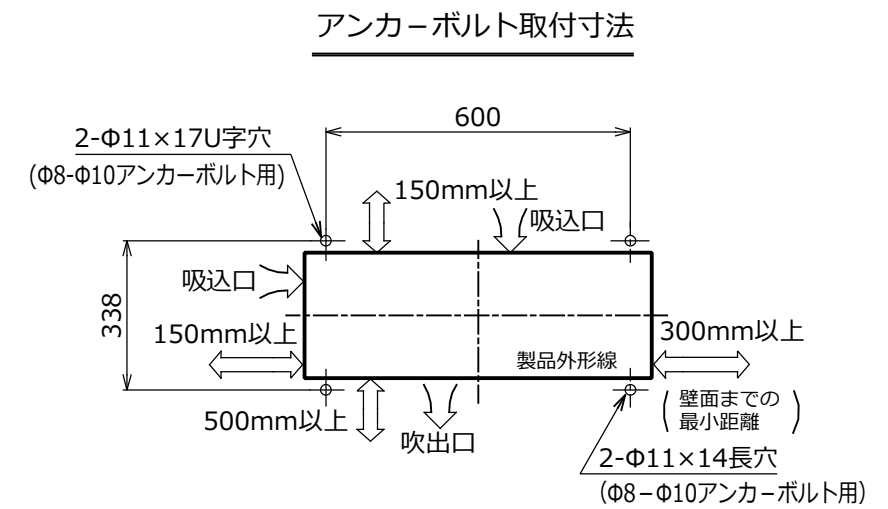
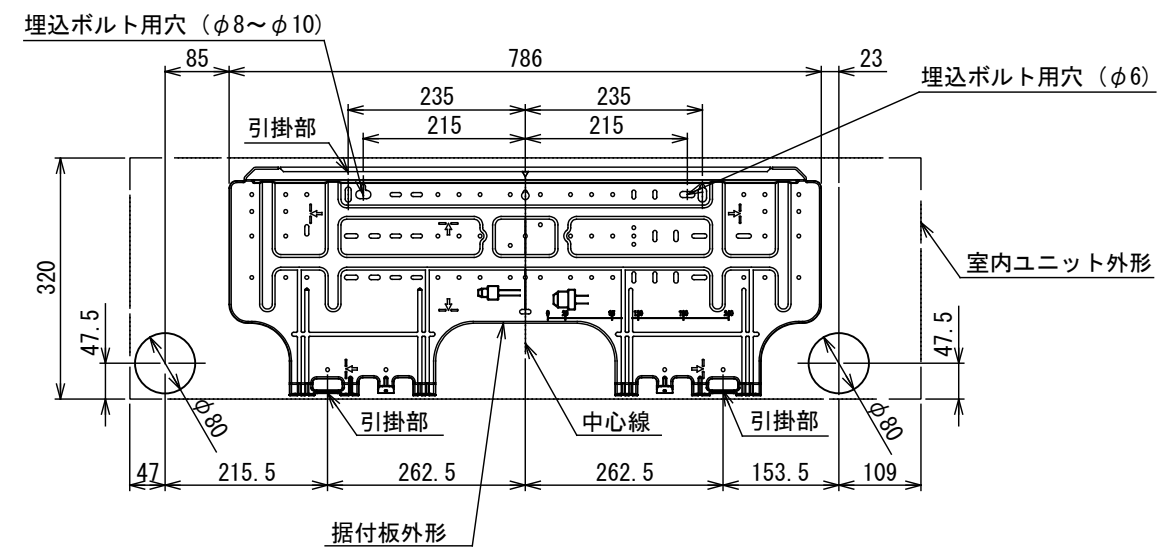
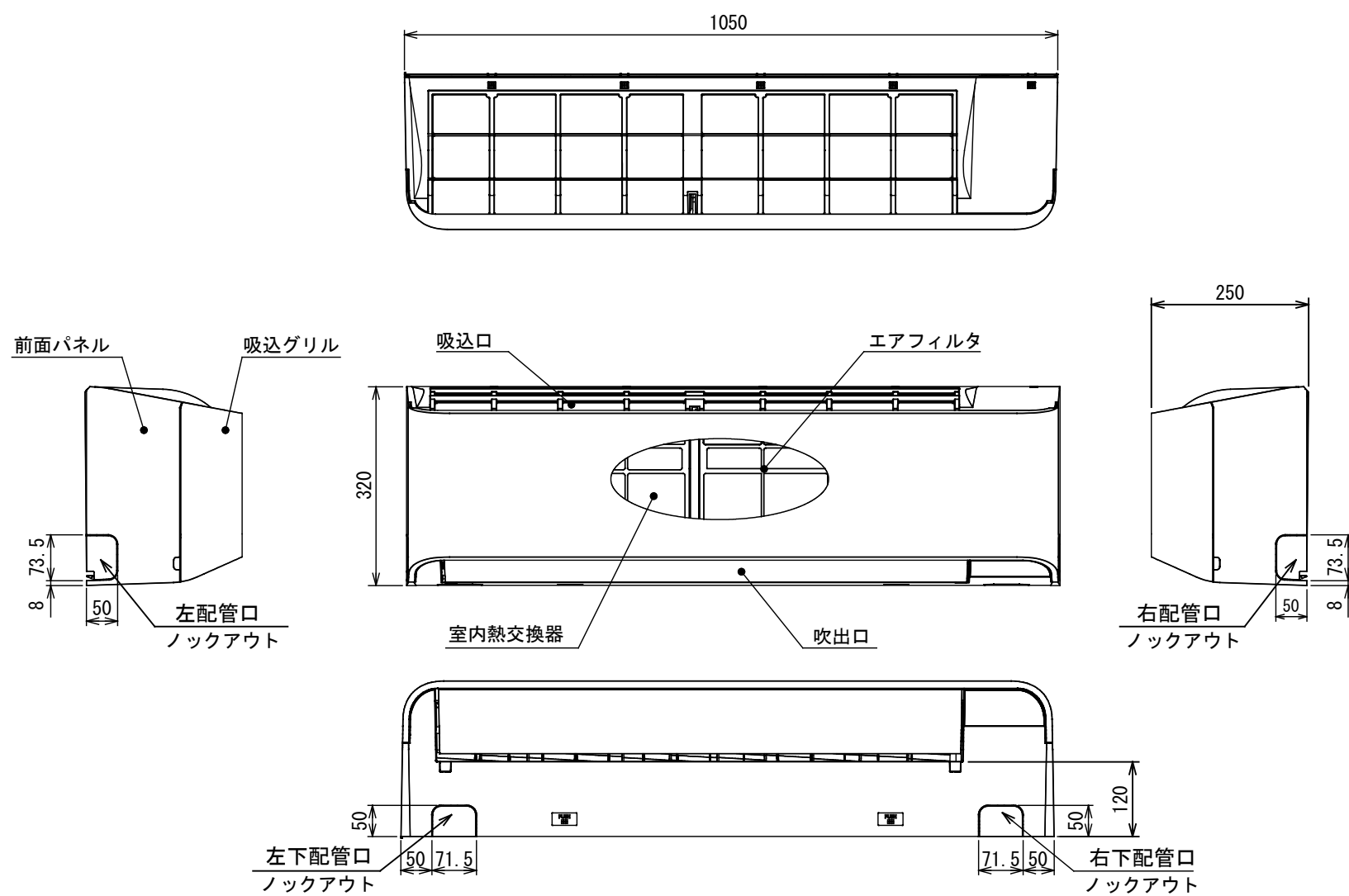
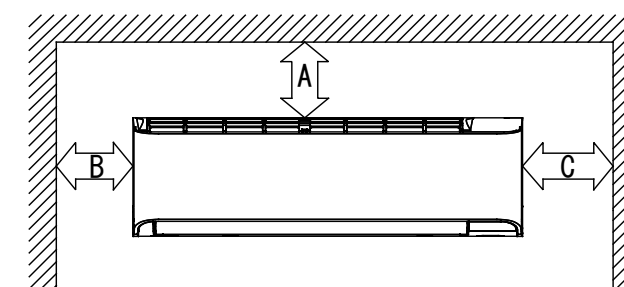


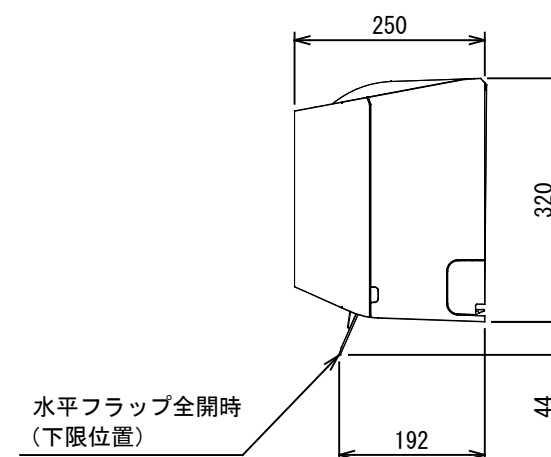
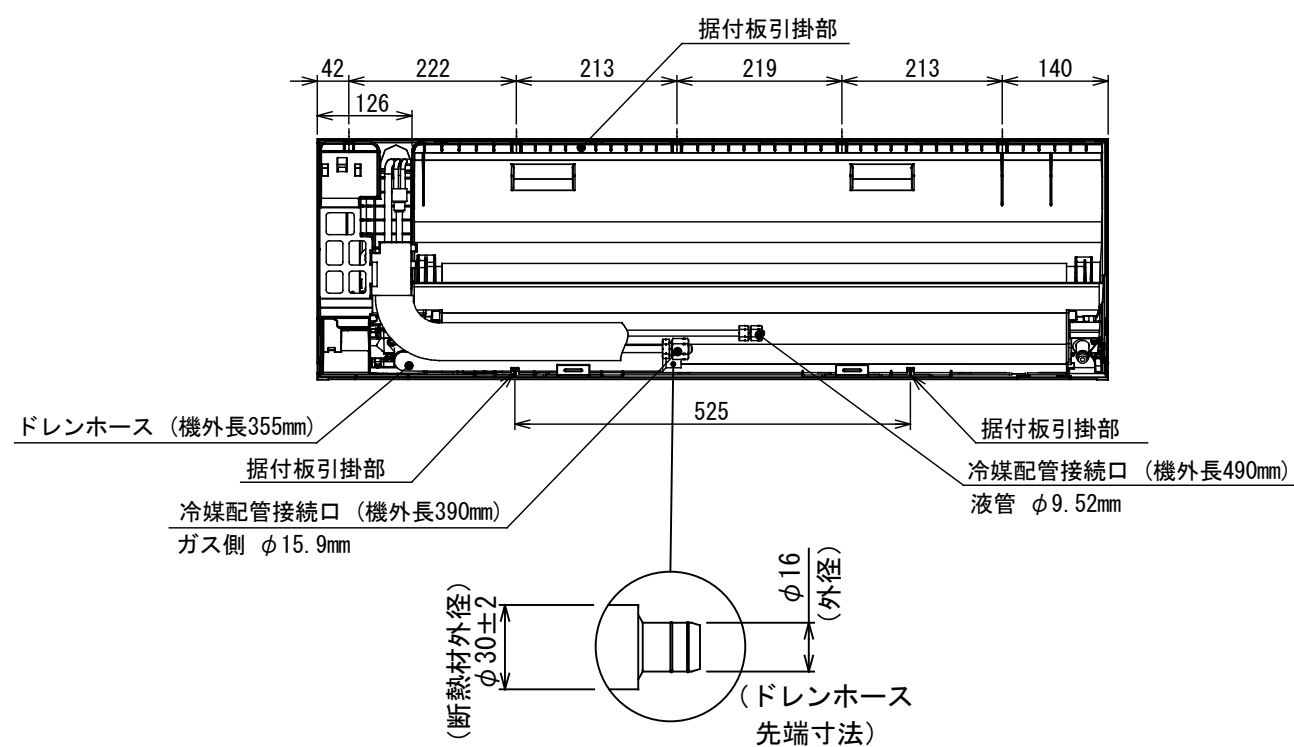
図 番	T26C1936-R0A-RP801HJZ		03	図 法
			215	三角法
品 名	東芝パッケージエアコン 外 形 図		尺 度	単 位
				m m
形 名	R0A-RP801HJZ	東芝キャリア株式会社		



サービスに必要なスペース



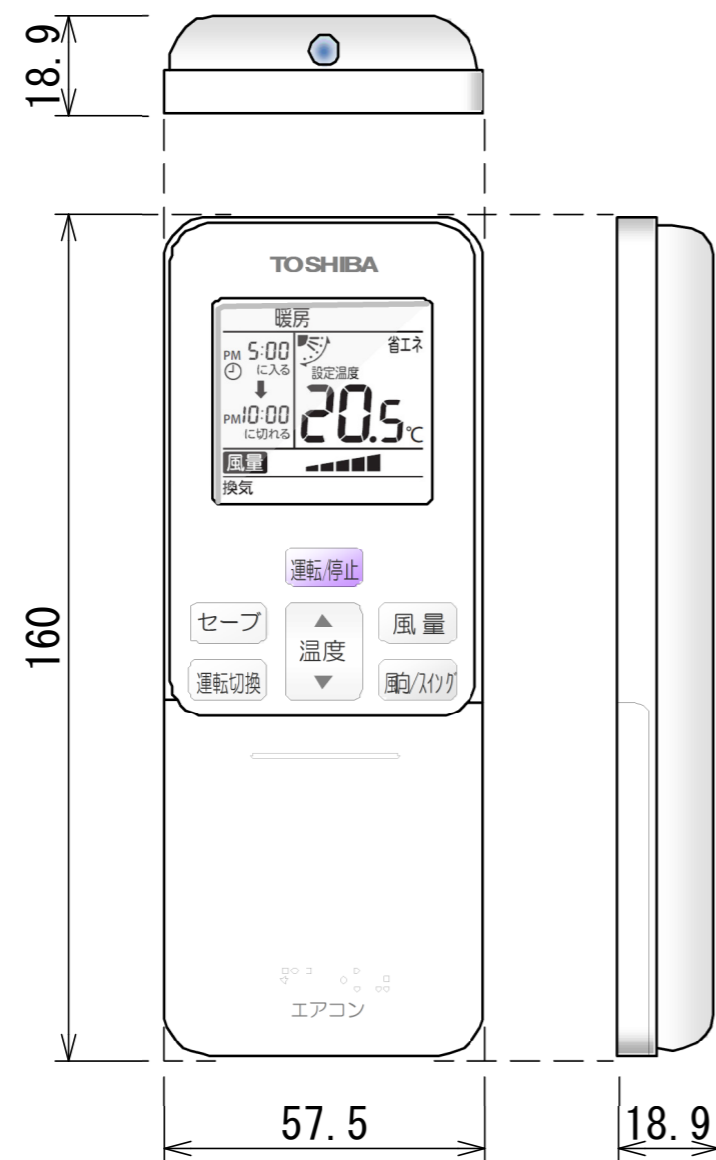
	距離
A	50mm 以上
B	50mm 以上
C	50mm 以上



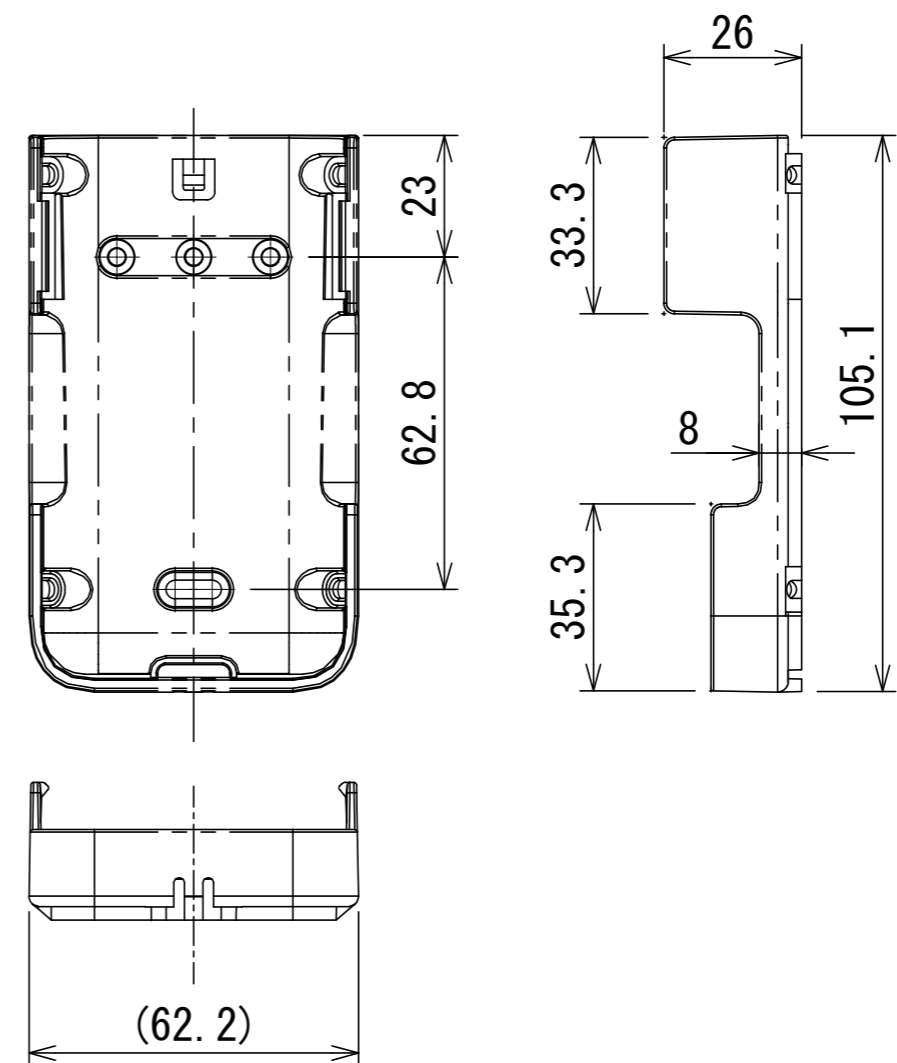
(単位: mm)

適用機種		図面番号		T25A1817-03			
AIK-RP713H		品名	東芝パッケージエアコン 外形図 (適用機種は左記)	尺度	図法	三角法	
AIK-RP803H							
		東芝キヤリア株式会社					

ワイヤレスリモコン寸法図



リモコンホルダー（付属）寸法図



リモコン単品形名	製品形名	本体色
WX-TA01GJ	RBC-ATX41	フルムーンホワイト

適用機種		図面番号		T29E1406-02			
RBC-ATX41		品名	東芝パッケージエアコン用別売部品 外形図		尺度	図法	三角法
			ワイヤレスリモコンキット				
		東芝キヤリア株式会社					