

【JRA耐塩害仕様】

セット名称 RKEA11231MZ
仕様表 (室内ユニット) AIK-RP1123H

(室外機) ROA-RP1121HZ

壁掛
インバータ

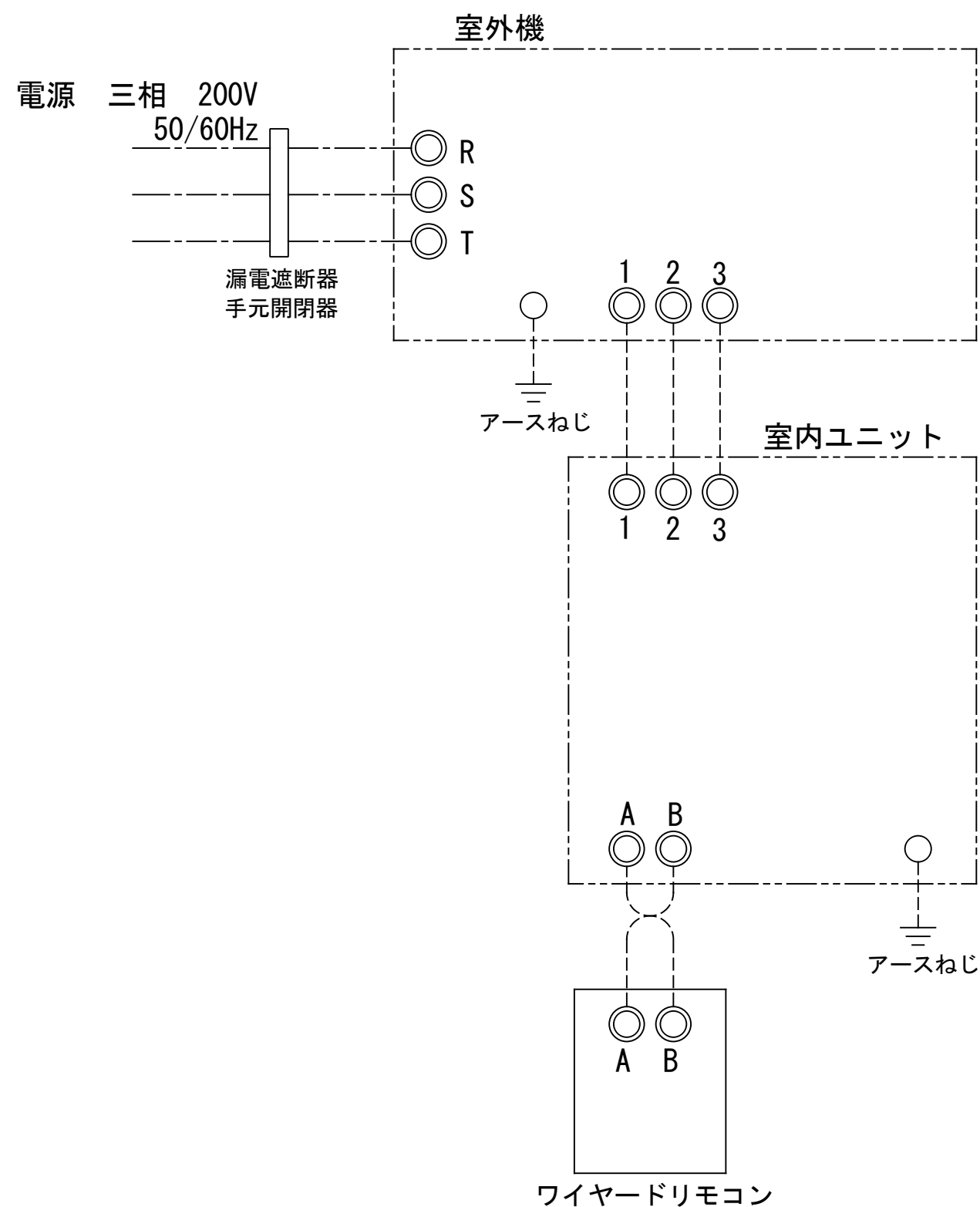
東芝パッケージエアコン

(空冷インバータヒートポンプ式壁掛形)

【グリーン購入法適合】

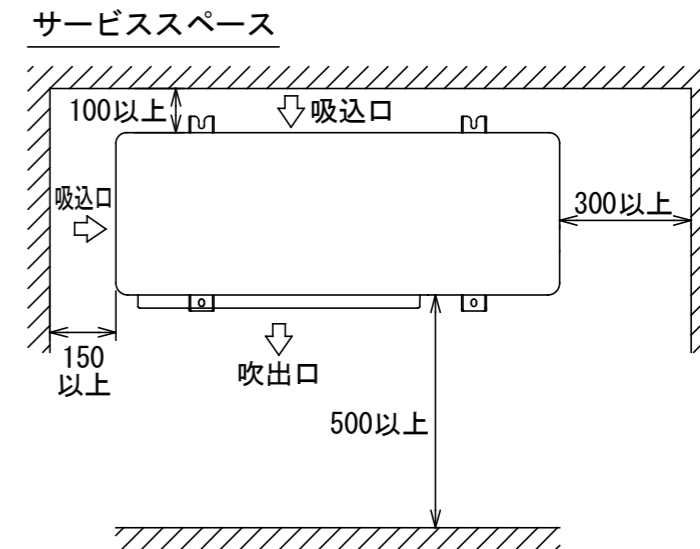
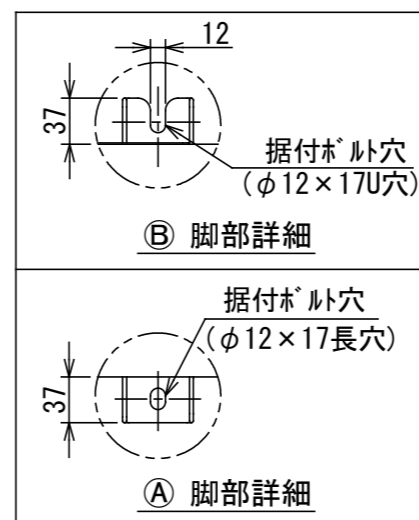
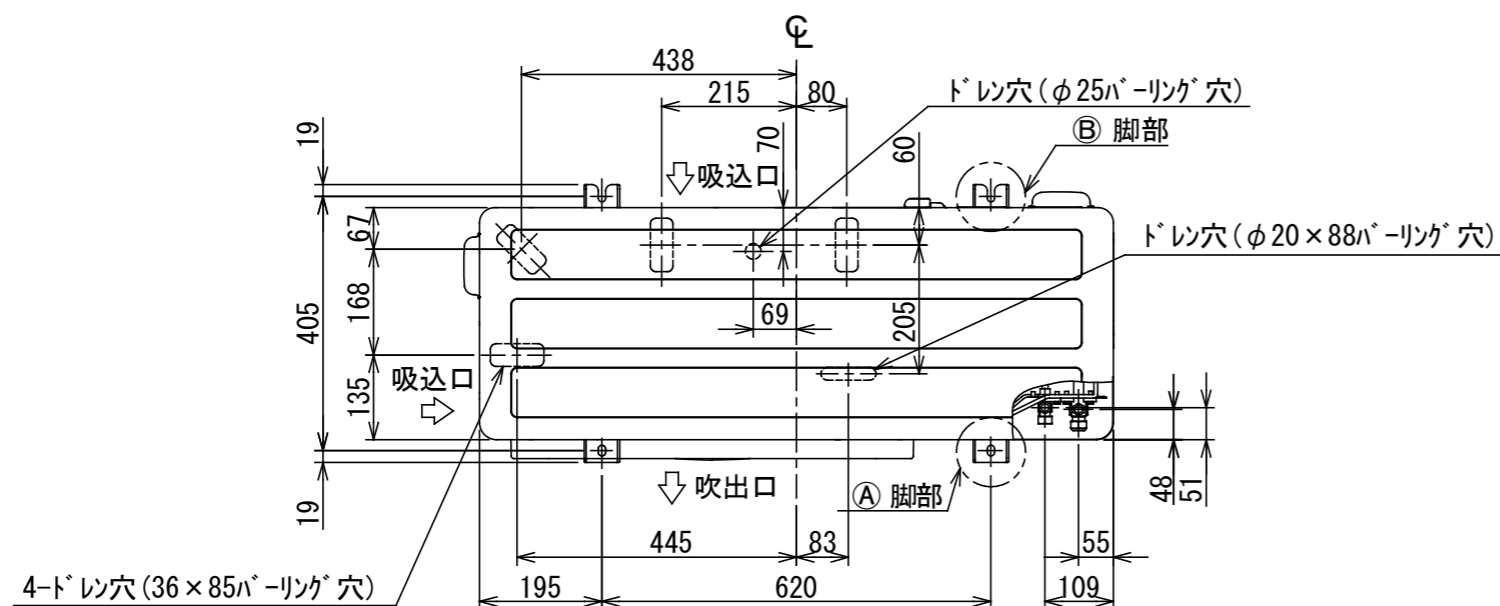
(50/60Hz)

| | | | | | | | | | | |
|---------------|---------------------------|-----------------------|---------------------|---|----------------------------------|---------|-------------------------|-------------------------------|-------|--|
| 冷房性能 (注1) | 定格冷房標準能力 | kW | 10.0 < 3.1 ~ 11.2 > | | 室 外 機 | 形 名 | ROA-RP1121HZ | | | |
| | 顯 熱 比 | - | 0.69 | | | 外 装 | シルキーシェード(マンセル1Y8.5/0.5) | | | |
| | 定格冷房標準エネルギー消費効率 | - | 3.14 / 3.14 | | | 外形寸法 | 高 さ | mm | 1,050 | |
| | 中間冷房標準能力 | kW | 4.6 | | | | 幅 | mm | 1,010 | |
| | 中間冷房中温能力 | kW | 4.8 | | | 総 質 量 | 奥 行 | mm | 370 | |
| | 最小冷房中温能力 | kW | 3.1 | | | | 量 | kg | 75 | |
| | 定格暖房標準能力 | kW | 10.0 < 2.6 ~ 12.5 > | | | 圧 縮 機 | 形 式 | 全密閉形 | | |
| | 定格暖房標準エネルギー消費効率 | - | 4.00 / 4.00 | | | | 圧縮機用電動機定格出力 | kW | 2.26 | |
| | 中間暖房標準能力 | kW | 4.6 | | | 冷 媒 制 御 | 極 数 | 4 | | |
| | 最小暖房標準能力 | kW | 3.0 | | | | 空 気 熱 交 換 器 | フィンドチューブ | | |
| 通年 (注1) | 最大暖房低温能力 | kW | 11.8 | | 外 機 | (冷) | | 電子制御弁 | | |
| | エネルギー消費効率 | (注4) | | | | (暖) | | 電子制御弁 | | |
| | APF2015 (JIS B 8616:2015) | - | 5.4 / 5.4 | | | 送風装置 | 送 風 機 | プロペラファン | | |
| | APF (JIS B 8616:2006) | - | 5.1 / 5.1 | | | | 標 準 風 量 | m³/min | 86.7 | |
| 冷暖平均エネルギー消費効率 | - | 3.57 / 3.57 | | | | 高圧スイッチ | 電 動 機 | kW | 0.100 | |
| 電 源 | (注2) | 三相 | 200V 50/60 Hz | | | | 低圧スイッチ | MPa | - | |
| | | | | | | | 保 護 装 置 | 吐出温度センサー 過電流センサー 圧縮機サーモ | | |
| | | ケースヒータ | W | - | | | | | | |
| | | | 定格騒音(音響パワーレベル) | (冷) dB | | 73 | | | | |
| | | 定格騒音(音響パワーレベル) | (注5) (暖) dB | 74 | | | | | | |
| | | | (注6) (暖) dB | 57 | | | | | | |
| 電気特性 (注1) | 運転電流 | (冷) (暖) (最大) | A | 9.77 / 9.77 7.68 / 7.68 21.1 / 21.1 | | 法定冷凍トン | | 2.10 | | |
| | 力 率 | (冷) (暖) | % | 94 / 94 94 / 94 | | 設計圧力 | 高 圧 部 | MPa | 4.15 | |
| | 始 動 電 流 | A | - / - | | | | 低 圧 部 | MPa | 2.21 | |
| | 形 名 | 装 置 | AIK-RP1123H | | 冷媒・出荷時封入量 | | | R32・2.20 | | |
| | | | ホワイト(マンセルN9.25) | | | | | 30 | | |
| | 内 外 形 寸 法 | | | | 冷媒追加量 | | | 35 | | |
| | | | | | | | | g/m | | |
| | | | | | | | | mm | | |
| | コ ー ー ー ー | 高 さ | mm | | 室 外 機 ・ 室 内 ユ ニ ッ ト 間 | | | ガス側：φ15.9 液側：φ9.5 | | |
| | | | | | | | | mm | | |
| 二 次 機 組 | 送風装置 | 送 風 機 | (注7) | m³/min | 23.0 / 21.0 / 19.0 / 18.0 / 17.0 | 電 動 機 | kW | 0.061 | | |
| | | | | | | | | | | |
| | エアフィルタ | 運 転 調 整 装 置 | (注3) | | リモコンスイッチ | | | 16(塩ビ管) | | |
| | | | | | | | | | | |
| | 定格騒音(音響パワーレベル) | (注5) | dB(A) | 64 / 62 / 60 / 58 / 57 | | | | | | |
| | | | | | | | | | | |
| | 運転音(音圧レベル) | (注6) | dB(A) | 52 / 50 / 49 / 47 / 45 | | | | | | |
| | | | | | | | | | | |
| | 電 熱 装 置 | | | | | | | 取付不可 | | |
| | | | | | | | | | | |
| 電 源 配 線 | 冷媒配管 | 室 外 機 ・ 室 内 ユ ニ ッ ト 間 | 75 m以下 | | | | | 単線1.6mm×3本 | | |
| | | | | | | | | | | |
| | 漏電遮断器 | (注8) | | | | | | 30A、30mA 0.1sec以下 | | |
| | | | | | | | | | | |
| | 手元開閉器 | 開閉器容量 | A | | | | | 30 | | |
| | | | | | | | | | | |
| | 配線用遮断器 | ヒューズ | A | | | | | 30 | | |
| | | | | | | | | | | |
| | 電 源 配 線 | 線 径 | | | | | | 電源線こう長(最大) | | |
| | | | | | | | | | | |
| 燃線1.6mm | | | | | | | - | | | |
| | | | | | | | - | | | |
| 燃線2.0mm | | | | | | | - | | | |
| | | | | | | | - | | | |
| 燃線3.5mm² | | | | | | | 23 / 23 | | | |
| | | | | | | | 33 / 33 | | | |
| 燃線5.5mm² | | | | | | | 58 / 58 | | | |
| | | | | | | | 92 / 92 | | | |
| 燃線8.0mm² | | | | | | | - | | | |
| | | | | | | | - | | | |
| 電 源 配 線 | 燃線14.0mm² | | | | | | - | | | |
| | | | | | | | - | | | |
| | 燃線22.0mm² | | | | | | | - | | |
| | | | | | | | | - | | |
| | 燃線38.0mm² | | | | | | | - | | |
| | | | | | | | | - | | |
| | 燃線1.6mm×3本 | | | | | | | - | | |
| | | | | | | | | - | | |
| | 燃線1.6mm×3本 | | | | | | | - | | |
| | | | | | | | | - | | |
| 燃線1.6mm×3本 | | | | | | | - | | | |
| | | | | | | | - | | | |
| 燃線1.6mm×3本 | | | | | | | - | | | |
| | | | | | | | - | | | |
| 燃線1.6mm×3本 | | | | | | | - | | | |
| | | | | | | | - | | | |
| 燃線1.6mm×3本 | | | | | | | - | | | |
| | | | | | | | - | | | |
| 燃線1.6mm×3本 | | | | | | | - | | | |
| | | | | | | | - | | | |
| 燃線1.6mm×3本 | | | | | | | - | | | |
| | | | | | | | - | | | |
| 燃線1.6mm×3本 | | | | | | | - | | | |
| | | | | | | | - | | | |
| 燃線1.6mm×3本 | | | | | | | - | | | |
| | | | | | | | - | | | |
| 燃線1.6mm×3本 | | | | | | | - | | | |
| | | | | | | | - | | | |
| 燃線1.6mm×3本 | | | | | | | - | | | |
| | | | | | | | - | | | |
| 燃線1.6mm×3本 | | | | | | | - | | | |
| | | | | | | | - | | | |
| 燃線1.6mm×3本 | | | | | | | - | | | |
| | | | | | | | - | | | |
| 燃線1.6mm×3本 | | | | | | | - | | | |
| | | | | | | | - | | | |
| 燃線1.6mm×3本 | | | | | | | - | | | |
| | | | | | | | - | | | |
| 燃線1.6mm×3本 | | | | | | | - | | | |
| | | | | | | | - | | | |
| 燃線1.6mm×3本 | | | | | | | - | | | |
| | | | | | | | - | | | |
| 燃線1.6mm×3本 | | | | | | | - | | | |
| | | | | | | | - | | | |
| 燃線1.6mm×3本 | | | | | | | - | | | |
| | | | | | | | - | | | |
| 燃線1.6mm×3本 | | | | | | | - | | | |
| | | | | | | | - | | | |
| 燃線1.6mm×3本 | | | | | | | - | | | |
| | | | | | | | - | | | |
| 燃線1.6mm×3本 | | | | | | | - | | | |
| | | | | | | | - | | | |
| 燃線1.6mm×3本 | | | | | | | - | | | |
| | | | | | | | - | | | |
| 燃線1.6mm×3本 | | | | | | | - | | | |
| | | | | | | | - | | | |
| 燃線1.6mm×3本 | | | | | | | - | | | |
| | | | | | | | - | | | |
| 燃線1.6mm×3本 | | | | | | | - | | | |
| | | | | | | | - | | | |
| 燃線1.6mm×3本 | | | | | | | - | | | |
| | | | | | | | - | | | |
| 燃線1.6mm×3本 | | | | | | | - | | | |
| | | | | | | | - | | | |
| 燃線1.6mm×3本 | | | | | | | | | | |

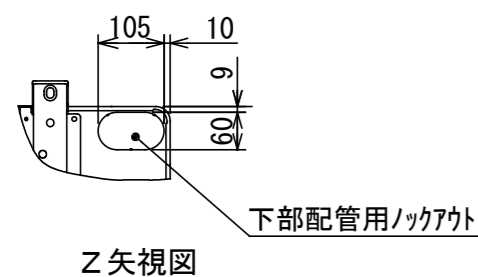
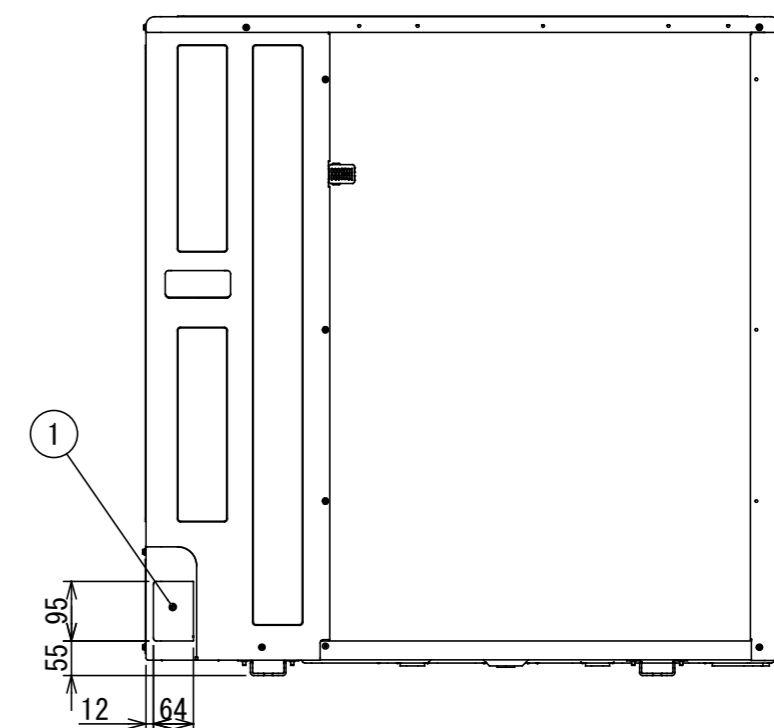
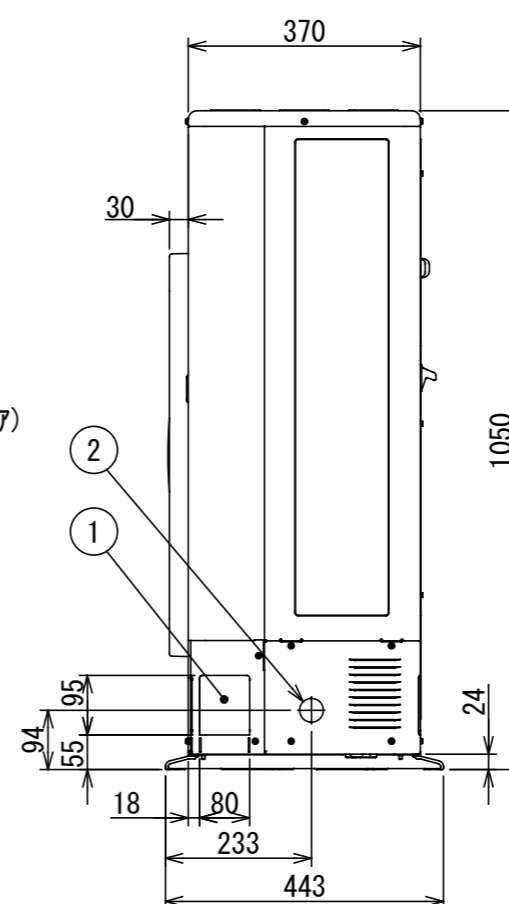
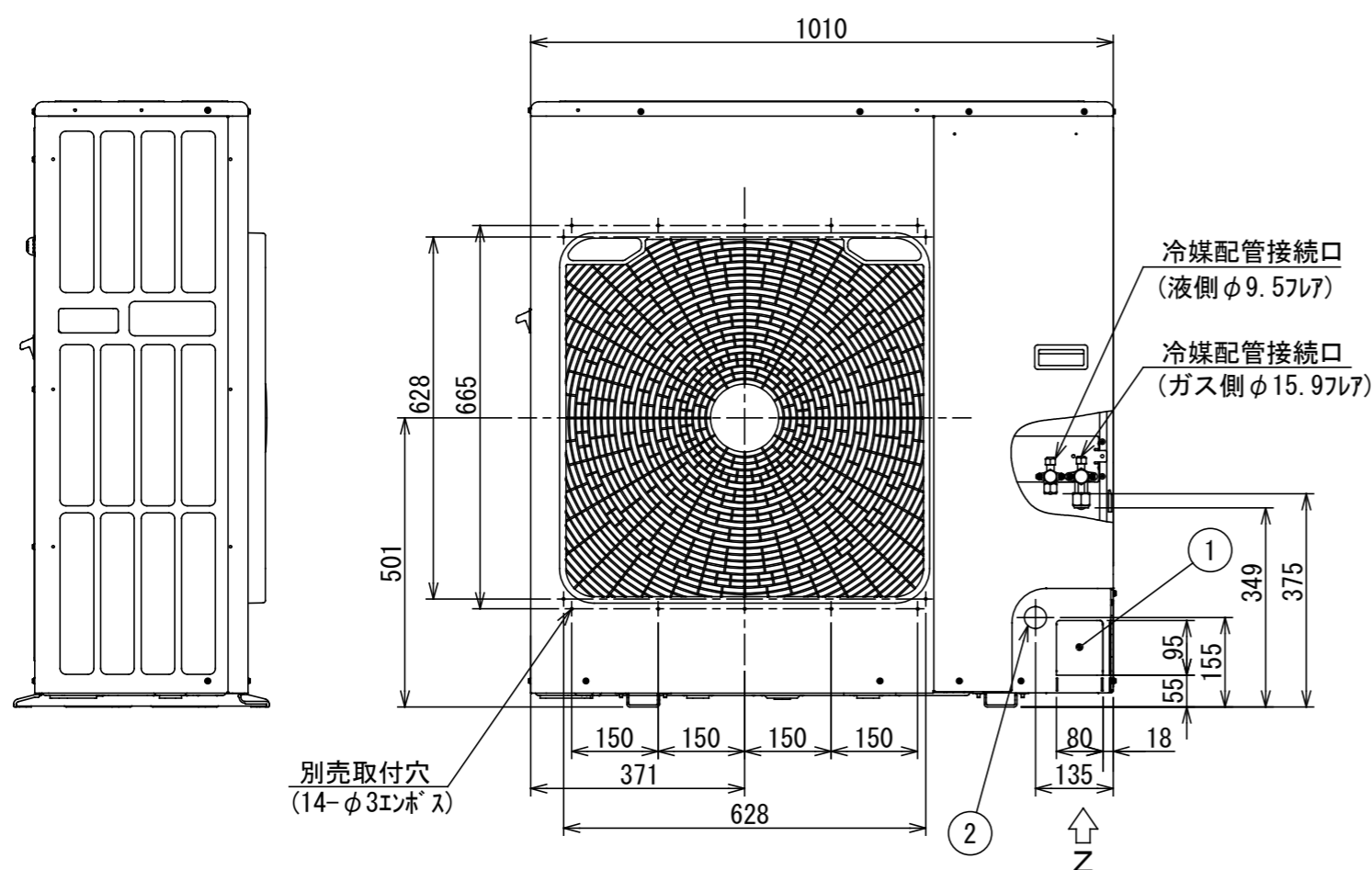


- 注) 1. ○ は端子板を示します。
2. 破線、一点鎖線は現地配線を示します。
3. 室外機、室内ユニットの内部配線は、各々の機種
の配線図を参照してください。
4. リモコン配線には極性がないので、室内ユニット
端子板A, Bへの接続は逆になってもかまいません。

| | | | |
|--------|------------------------------------|-----|-----|
| 図 番 | T25G1502 | 04 | 図 法 |
| | | 214 | |
| 品 名 | 東芝パッケージエアコン外部結線図 (ワイヤードシングルタイプ) | 尺 度 | 単 位 |
| | | | |
| 形 名 | 東芝キャリア株式会社 | | |



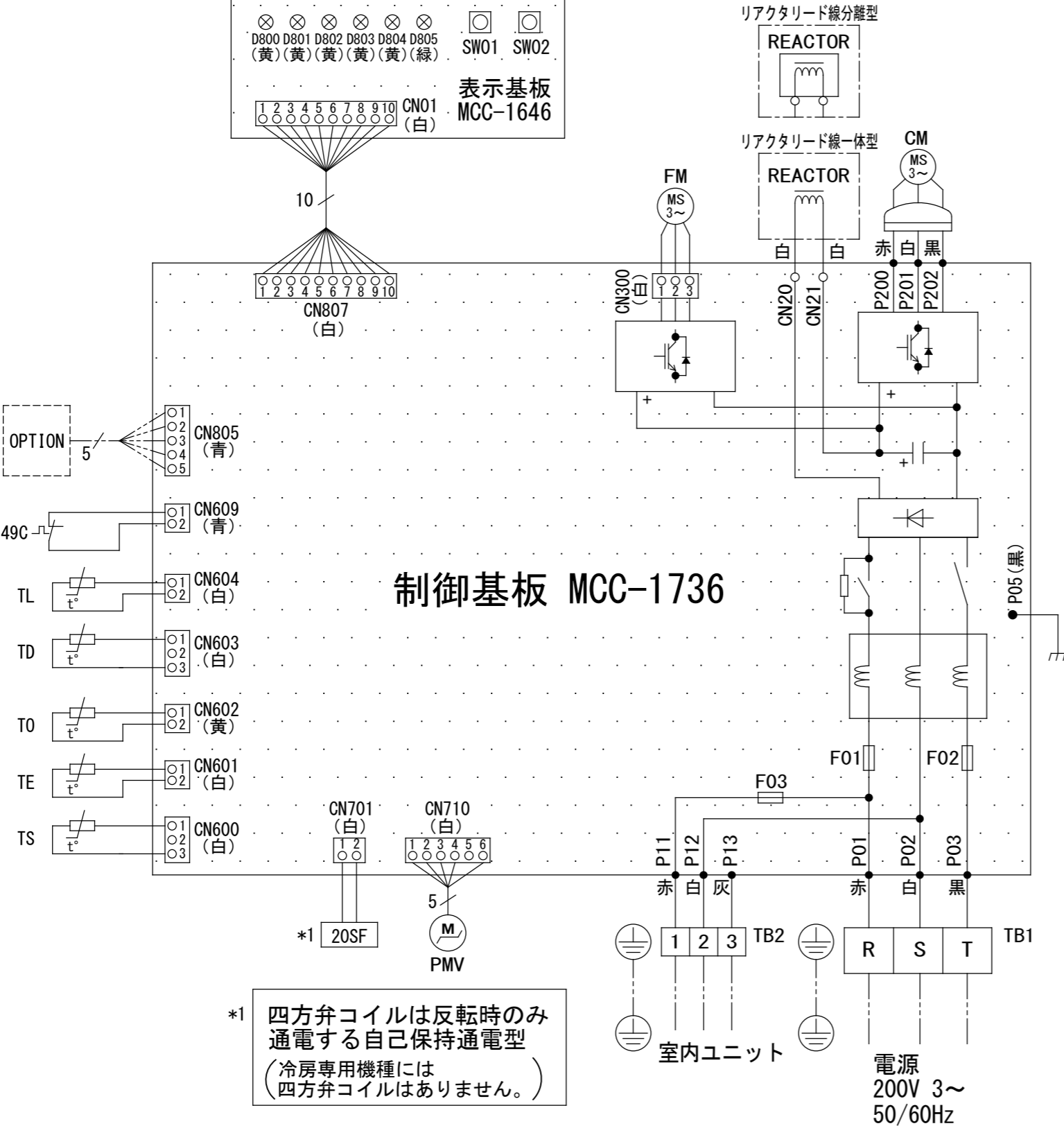
サービスに必要な最小寸法であり、
設置に際しての周囲の障害物との最小距離は、
据付説明書をご参照ください。



| | 名 称 | 記 事 |
|---|----------------------|------------|
| ① | 冷媒配管取出口 室内外接続線取出口 | ノックアウト穴 |
| ② | 電源取入穴 | φ38ノックアウト穴 |

| | | | |
|--------|-----------------------|-----|-------|
| 図 番 | T26C1937-R0A-RP1121HZ | 03 | 図 法 |
| 品 名 | 東芝パッケージエアコン 外 形 図 | 242 | 三 角 法 |
| 形 名 | R0A-RP1121HZ | 尺 度 | 単 位 |
| | 東芝キャリア株式会社 | m | m |

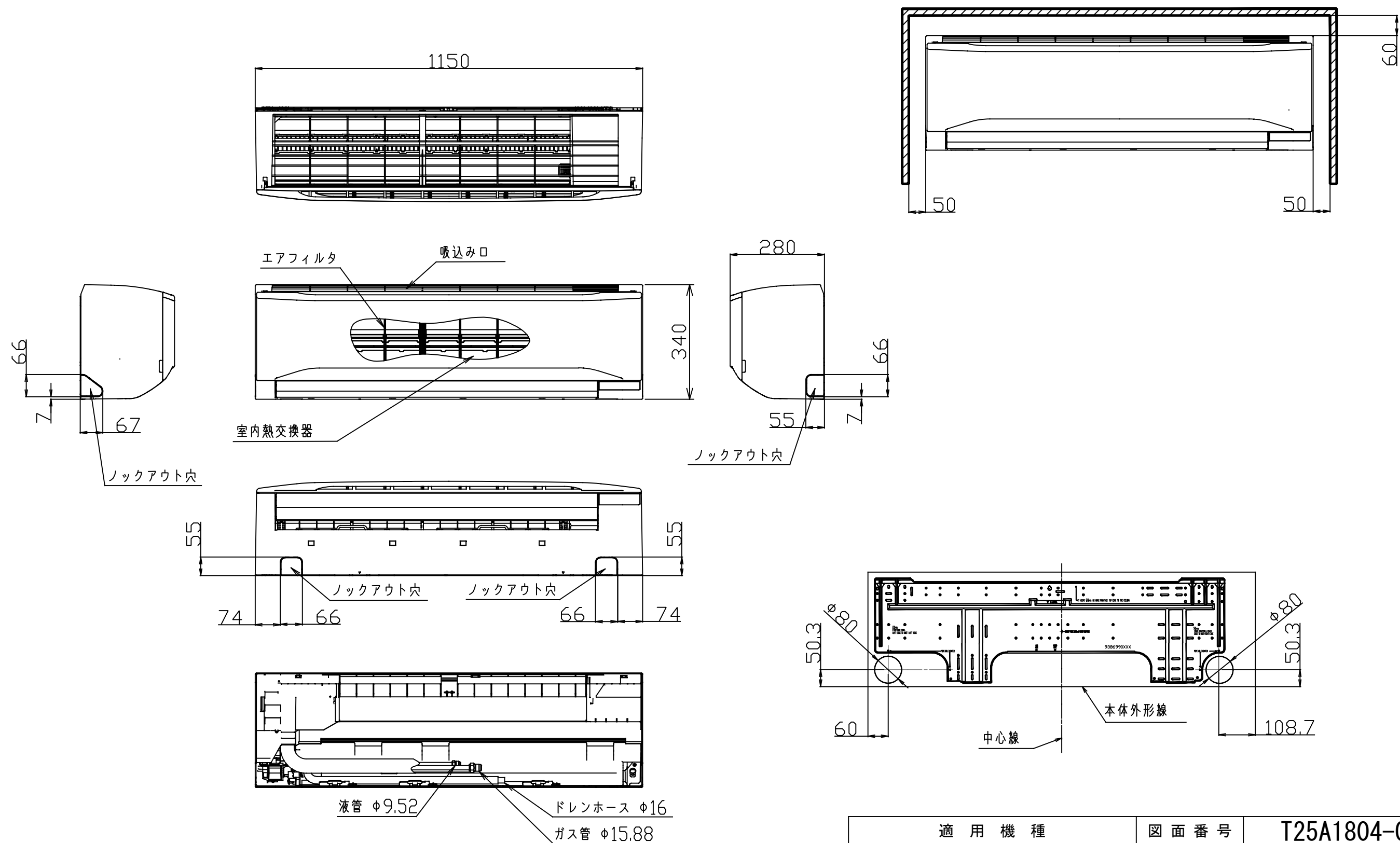
※下図のようにリアクタタイプにより
リアクタとリード線が分離している場合もあります。



| 記号 | 品 名 |
|---------|----------------------------------|
| 20SF | 四方弁コイル (*1) |
| 49C | 圧縮機バイメタルサーモ |
| CM | 圧縮機 |
| F01 | FUSE (メイン電源用) |
| F02 | 30A/AC250V |
| F03 | FUSE (室内-室外渡り保護用) T10A/AC250V |
| FM | ファンモータ |
| PMV | 電子制御弁コイル |
| REACTOR | リアクタ |
| TB1 | 端子台 (電源) |
| TB2 | 端子台 (室内-室外接続用) |
| TD | 配管温度センサ (吐出) |
| TE | 熱交センサ 1 |
| TL | 熱交センサ 2 |
| T0 | 外気温度センサ |
| TS | 配管温度センサ (吸込) |

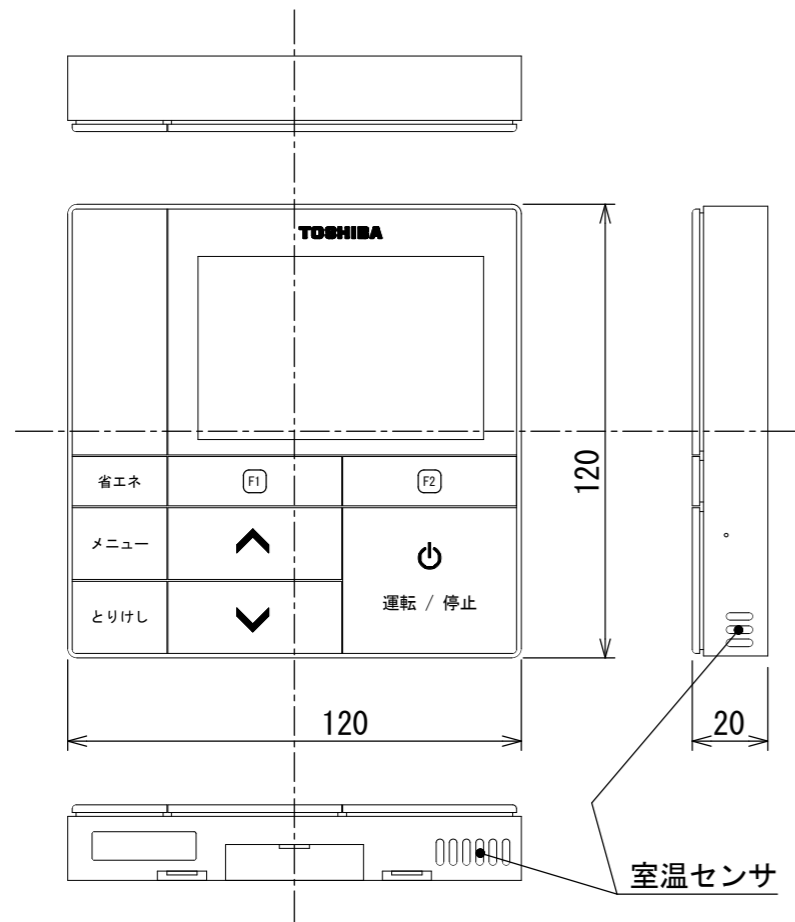
1. 二点鎖線は現地配線、破線は別売付属品を示します。
2. □ は端子台、—○— は接続端子、□□ はプリント基板の
コネクタを示します。
3. ⊕ は保護アースを示します。
4. □□□ はプリント基板を示します。
5. 冷房専用機種には四方弁コイル (*1) はありません。

| | | | |
|--------|-----------------------|------------|-----|
| 図 番 | T26D1941-R0A-RP1121HZ | 03 | 図 法 |
| | | 242 | |
| 品 名 | 東芝パッケージエアコン 配 線 図 | 尺 度 | 単 位 |
| | | | |
| 形 名 | R0A-RP1121HZ | 東芝キャリア株式会社 | |



単位 : mm

| | | | | | | |
|-------------|--|------|-------------|-------------|----|-----|
| 適用機種 | | 図面番号 | | T25A1804-01 | | |
| AIK-RP1123H | | 品名 | 東芝パッケージエアコン | 尺度 | 図法 | 三角法 |
| | | | 外形図 | | | |
| | | | (適用機種は左記) | | | |
| | | | 東芝キヤリア株式会社 | | | |

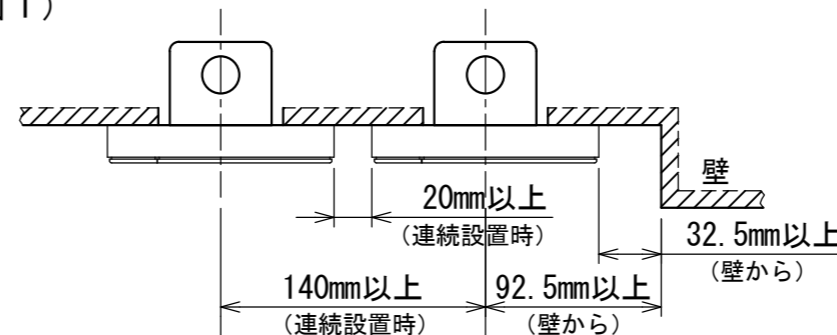


お願い)
配線を埋込まれる場合は、JIS-C8340
1個用スイッチボックス(カバーなし)
又は、2個用スイッチボックス(カバーなし)
を現地手配し、埋込んでください。

連続設置の場合の取付方法

リモコンを壁面に取付ける場合は、図1・図2・図3の
取付け方法を守ってください。

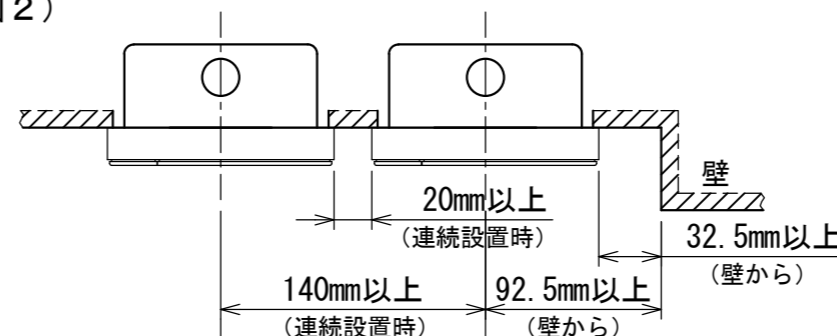
(図1)



リモコン線引出し口

JIS C8340
1個用スイッチボックス
(カバーなし)

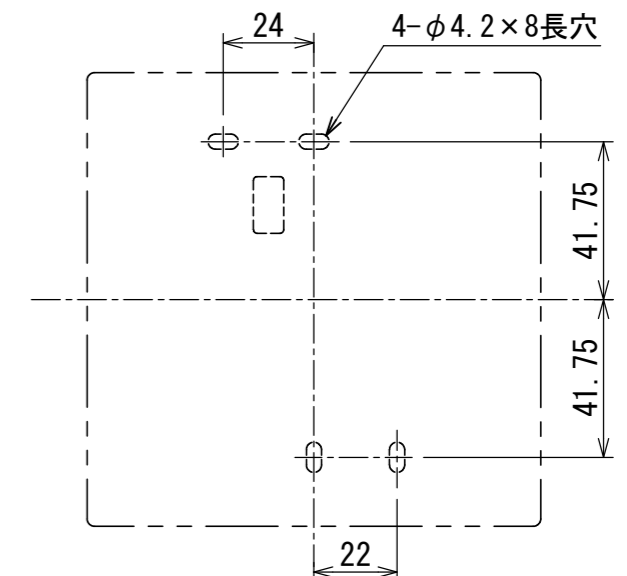
(図2)



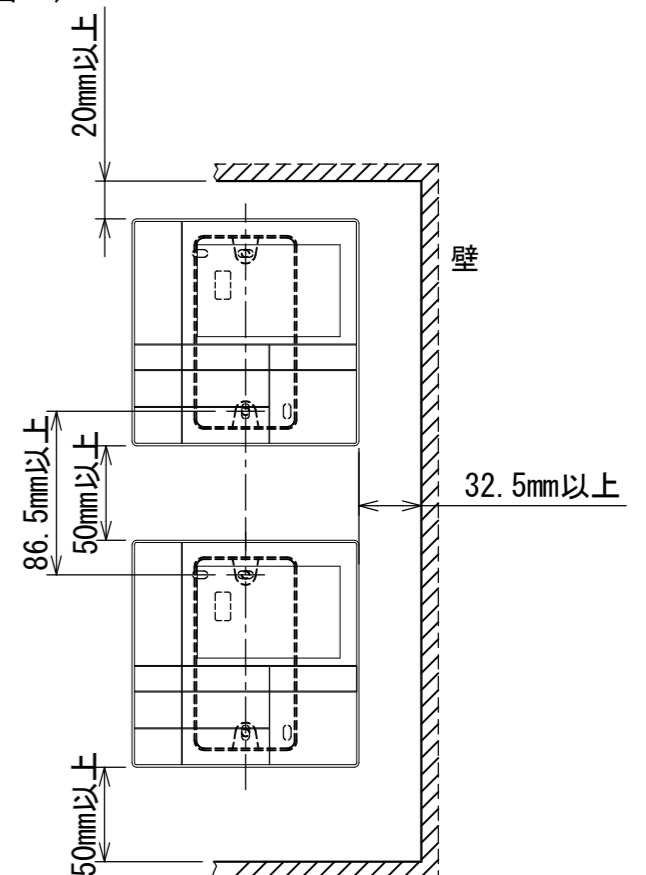
リモコン線引出し口

JIS C8340
2個用スイッチボックス
(カバーなし)

<リモコン取付け寸法>



(図3)

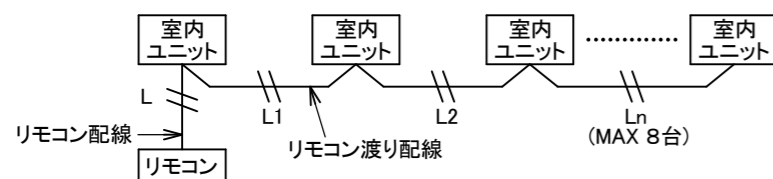


リモコン配線とリモコン渡り線

リモコン配線(通信線)とAC100V/200Vの配線を
直接接触させたり、同一電線管に収めること
はできません。ノイズ等により、制御系統に
異常が生じる恐れがあります。

※ご使用のリモコンによって異なります。

| 線種 | VCTF: 0.3mm ² × 2 | | | VCTF: 0.5mm ² ~ 2.0mm ² × 2 | | |
|---|------------------------------|--------|------------------|---|--------|------------------|
| | 1リモコン | 2リモコン | ワイヤレスとの 2リモコン | 1リモコン | 2リモコン | ワイヤレスとの 2リモコン |
| リモコン配線とリモコン 渡り配線の総配線長 (L+L1+L2+...Ln) | 200mまで | 120mまで | 200mまで | 500mまで | 300mまで | 400mまで |
| リモコン渡り配線の総配線長 (L1+L2+...Ln) | 200mまで | | | 200mまで | | |



| | | | | | | |
|-----------|--|------------|------------------|-------------|----|-----|
| 適用機種 | | 図面番号 | | T29E1405-01 | | |
| RBC-AMS53 | | 品名 | 東芝パッケージエアコン用別売部品 | 尺度 | 図法 | 三角法 |
| | | | 外形図 | | | |
| | | | ワイヤードリモコン | | | |
| | | 東芝キヤリア株式会社 | | | | |

T29E1405-4Y