

セット名称 **RKEA11231XIN**
仕様表 (室内ユニット) AIK-RP1123H

(室外機) ROA-RP1121H-IN

壁掛
インバータ
ワイヤレス

東芝パッケージエアコン
ワイヤレスリモコン

(空冷インバータヒートポンプ式壁掛形)

【グリーン購入法適合】

(50/60Hz)

冷房性能 (注1)	定格冷房標準能力		kW	10.0 < 3.1 ~ 11.2 >		室 外 機	形 名		ROA-RP1121H-IN					
	顕 熱 比		-	0.69			外 装		シルキーシェード(マンセル1Y8.5/0.5)					
	定格冷房標準エネルギー消費効率		-	3.14 / 3.14			外形寸法	高 さ		mm	1,050			
	中間冷房標準能力		kW	4.6				幅		mm	1,010			
	中間冷房中温能力		kW	4.8			総 質 量	奥 行		mm	370			
	最小冷房中温能力		kW	3.1				量		kg	75			
	定格暖房標準能力		kW	10.0 < 2.6 ~ 12.5 >			圧 縮 機	形 式		全密閉形				
	定格暖房標準エネルギー消費効率		-	4.00 / 4.00				圧縮機用電動機定格出力		kW	2.26			
	中間暖房標準能力		kW	4.6			極 数		4					
	最小暖房標準能力		kW	3.0			空 気 熱 交 換 器		フィンドチューブ					
暖房性能 (注1)	最大暖房低温能力		kW	11.8		外 機	冷 媒 制 御		(冷)	電子制御弁				
	通年エネルギー消費効率		(注4)						(暖)	電子制御弁				
	APF2015 (JIS B 8616:2015)		-	5.4 / 5.4			送風装置	送 風 機		プロペラファン				
	APF (JIS B 8616:2006)		-	5.1 / 5.1				標 準 風 量		m³/min	86.7			
冷暖平均エネルギー消費効率		-	3.57 / 3.57			電 動 機		kW	0.100					
電 気 特 性 (注1)	電 源		(注2)	三相 200V 50/60 Hz		機	高圧スイッチ		MPa	-	-			
	消費電力	冷房	定格冷房標準	kW	3.18 / 3.18		低圧スイッチ		MPa	-	-			
			中間冷房標準	kW	0.847 / 0.847		保 護 装 置		吐出温度センサー 過電流センサー 圧縮機サーモ					
			中間冷房中温	kW	0.781 / 0.781									
		最小冷房中温	kW	0.450 / 0.450										
		暖房	定格暖房標準	kW	2.50 / 2.50		ケースヒータ		W	-				
			中間暖房標準	kW	0.794 / 0.794		定格騒音(音響パワーレベル)	(冷)	dB	73				
	最小暖房標準		kW	0.520 / 0.520			(注5)		(暖)	dB	74			
	運転電流		(冷) (暖) (最大)	A	9.77 / 9.77 7.68 / 7.68 21.1 / 21.1		運転音(音圧レベル)	(冷)	dB	57				
	力 率		(冷) (暖)	%	94 / 94 94 / 94		(注6)		(暖)	dB	58			
	始 動 電 流		A	- / -			I Pコード		IPX4					
	形 名		AIK-RP1123H				法定冷凍トン		2.10					
	外 装		ホワイト(マンセルN9.25)				設計圧力		高 圧 部	MPa	4.15			
									低 圧 部	MPa	2.21			
							冷媒・出荷時封入量		kg	R32・2.20				
						冷媒追加不要の最大実長		m	30					
						冷媒追加量		g/m	35					
内 容 コ ー ス 二 ツ ト	高 さ		mm	340		冷 媒 配 管	室外機・室内ユニット間		mm	ガス側：φ15.9 液側：φ9.5				
	外形寸法	幅	mm	1,150										
		奥 行	mm	280			最 大 実 長		m	50				
	総 質 量		kg	18			最 大 落 差		m	室外機が上の場合 : 30 室外機が下の場合 : 30				
	空 気 熱 交 換 器		フィンドチューブ											
	防 音 ・ 断 熱 材		軟質ポリエチレンフォーム、発泡スチロール											
	送風装置	送 風 機	(注7)	横流ファン										
		風 量	m³/min	23.0 / 21.0 / 19.0 / 18.0 / 17.0										
	電 動 機		kW	0.061										
	エ ア フ ィ ル タ		室内ユニットに付属											
	運 転 調 整 装 置		(注3)	ワイヤレスリモコンスイッチ										
	ド レ ン ロ 径 (呼び径)		16(塩ビ管)											
	定格騒音(音響パワーレベル)		(注5)	dB(A)	64 / 62 / 60 / 58 / 57									
	運転音(音圧レベル)		(注6)	dB(A)	52 / 50 / 49 / 47 / 45									
	電 熱 装 置		取付不可											
電 源 配 線 計	線 径		電源線こう長(最大)		電 源 配 線	漏 電 遮 断 器		(注8)	30A、30mA 0.1sec以下					
	単線1.6mm		- / -			手元開閉器		開閉器容量	A	30				
	単線2.0mm		- / -			ヒューズ		A	30					
	燃線3.5mm²		- / -			配 線 用 遮 断 器		A	30					
	燃線5.5mm²		23 / 23											
	燃線8.0mm²		33 / 33											
	燃線14.0mm²		58 / 58											
	燃線22.0mm²		92 / 92											
	燃線38.0mm²		- / -											
	室外機・室内ユニット間		75 m以下	単線1.6mm×3本										

(注1) 冷房・暖房性能および電気特性は、JIS B 8616:2015による温度条件、基準配管《配管相当長7.5m(P40~P63形は5m)、落差0m》のときの値です。
くく内は能力範囲を示します。

(注2) 電源電圧は、変動があった場合でも±10%を超えないようにしてください。

(注3) ワイヤレスリモコンスイッチは別売部品です。

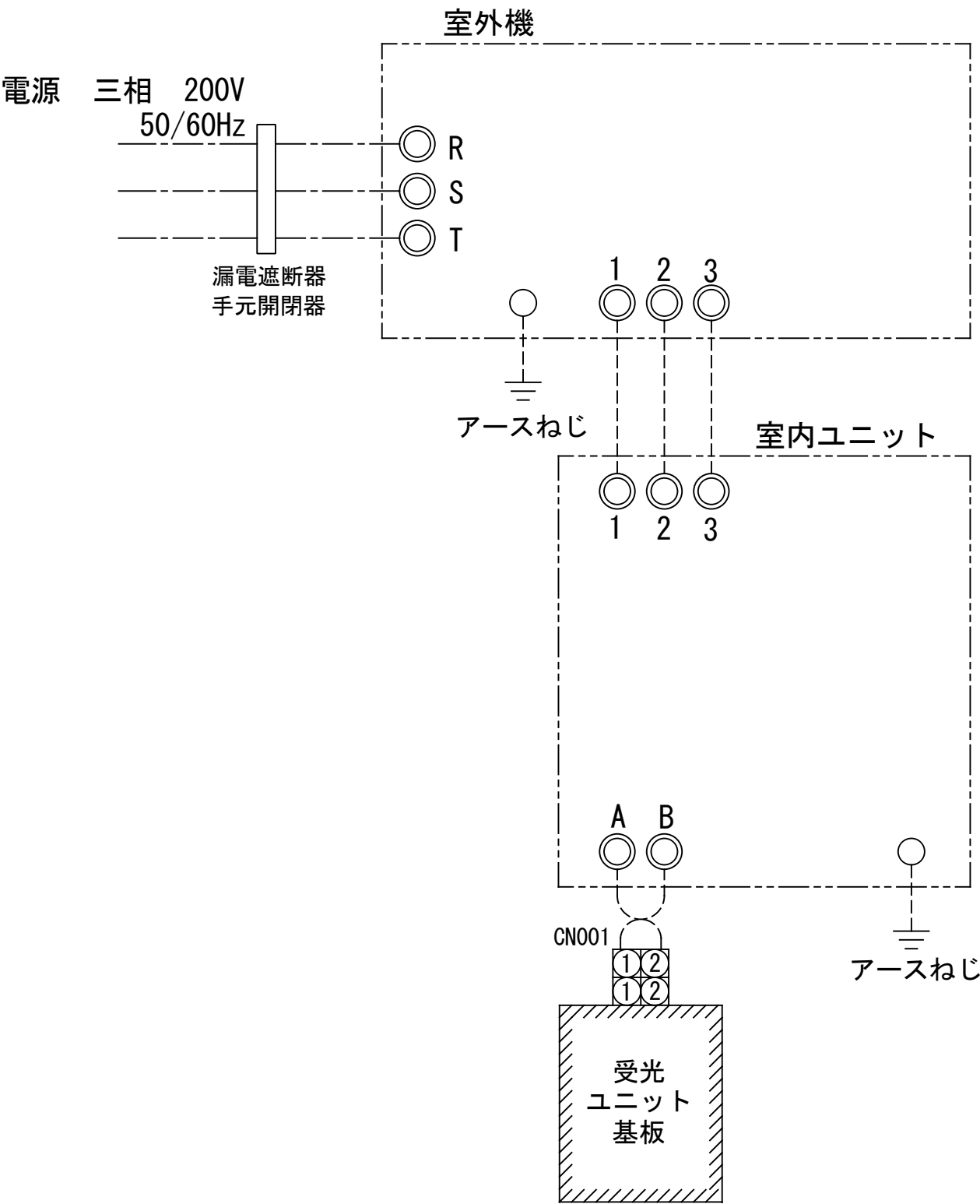
(注4) 経済産業省告示213号「エアコンディショナーの性能の向上に関する製造事業者等の判断基準等」
(通称：省エネ法基準値)における通年エネルギー消費効率は、「APF (JIS B 8616:2006)」が適用されます。

(注5) 定格騒音(音響パワーレベル)は、JIS B 8616:2015に基づいた値です。

(注6) 運転音(音圧レベル)は、JIS B 8616:2006に基づいた値です。

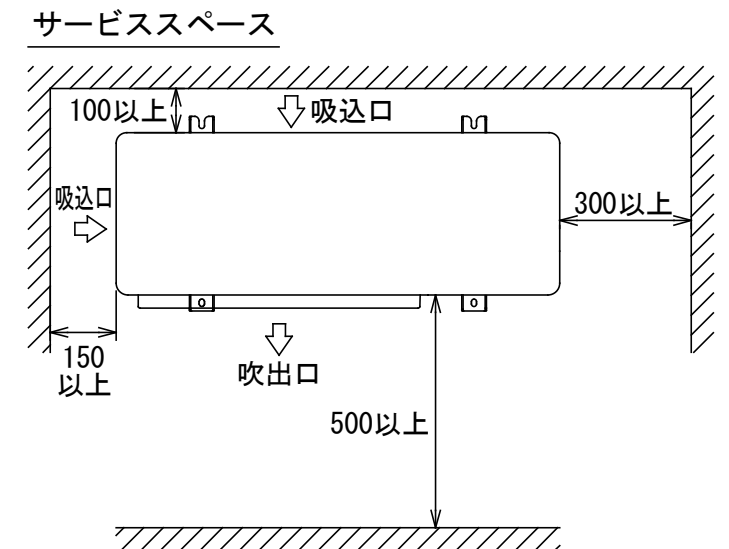
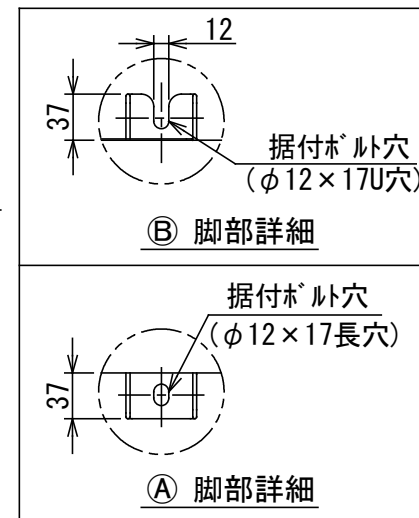
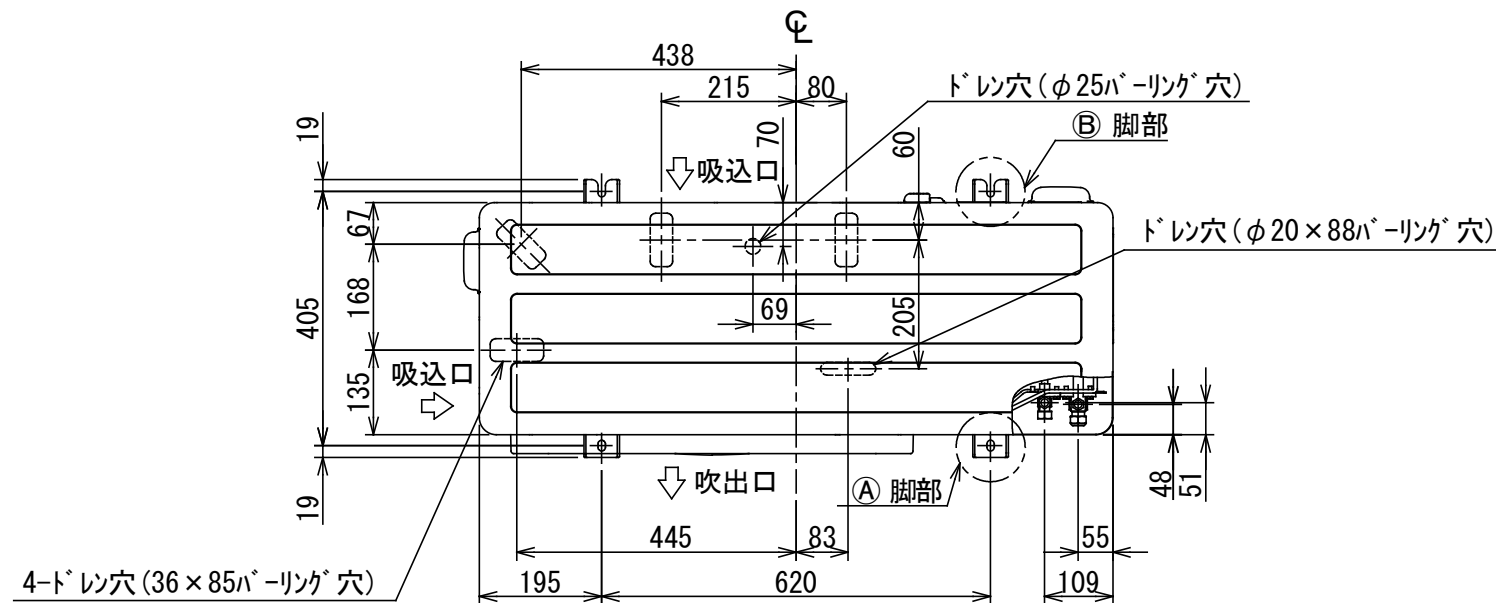
(注7) 定格風量は「急」です。

(注8) 漏電遮断器が地絡保護専用の場合には手元開閉器+ヒューズ、または配線用遮断器を設けてください。漏電遮断器は、高調波対応品を使用してください。

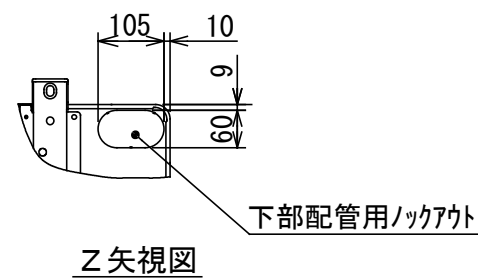
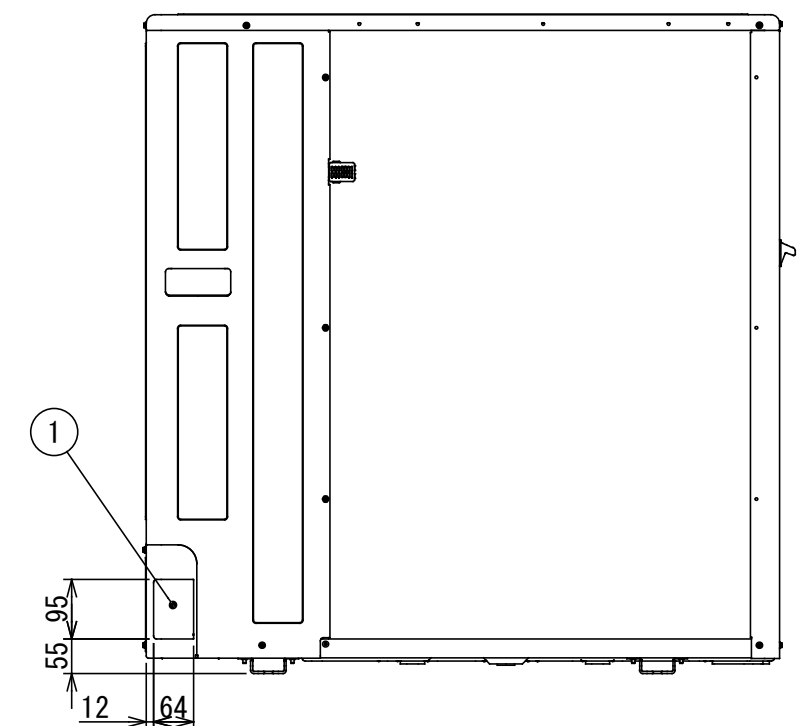
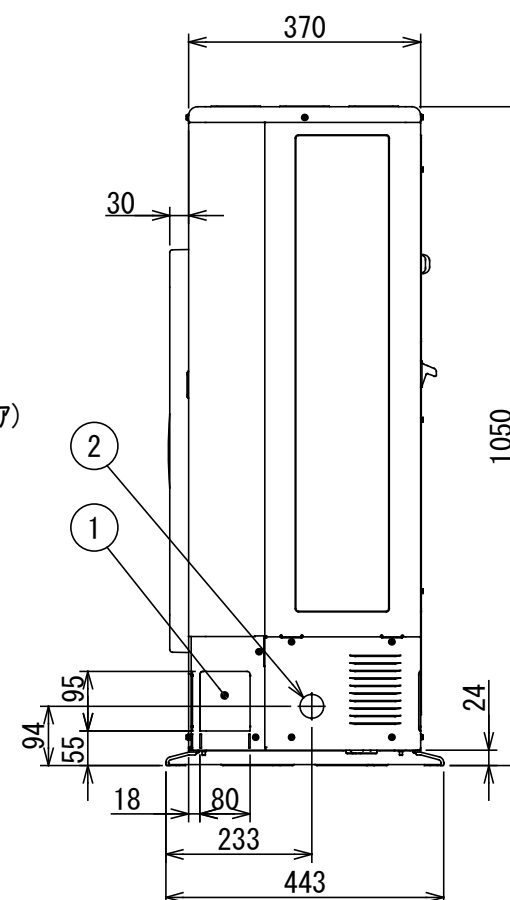
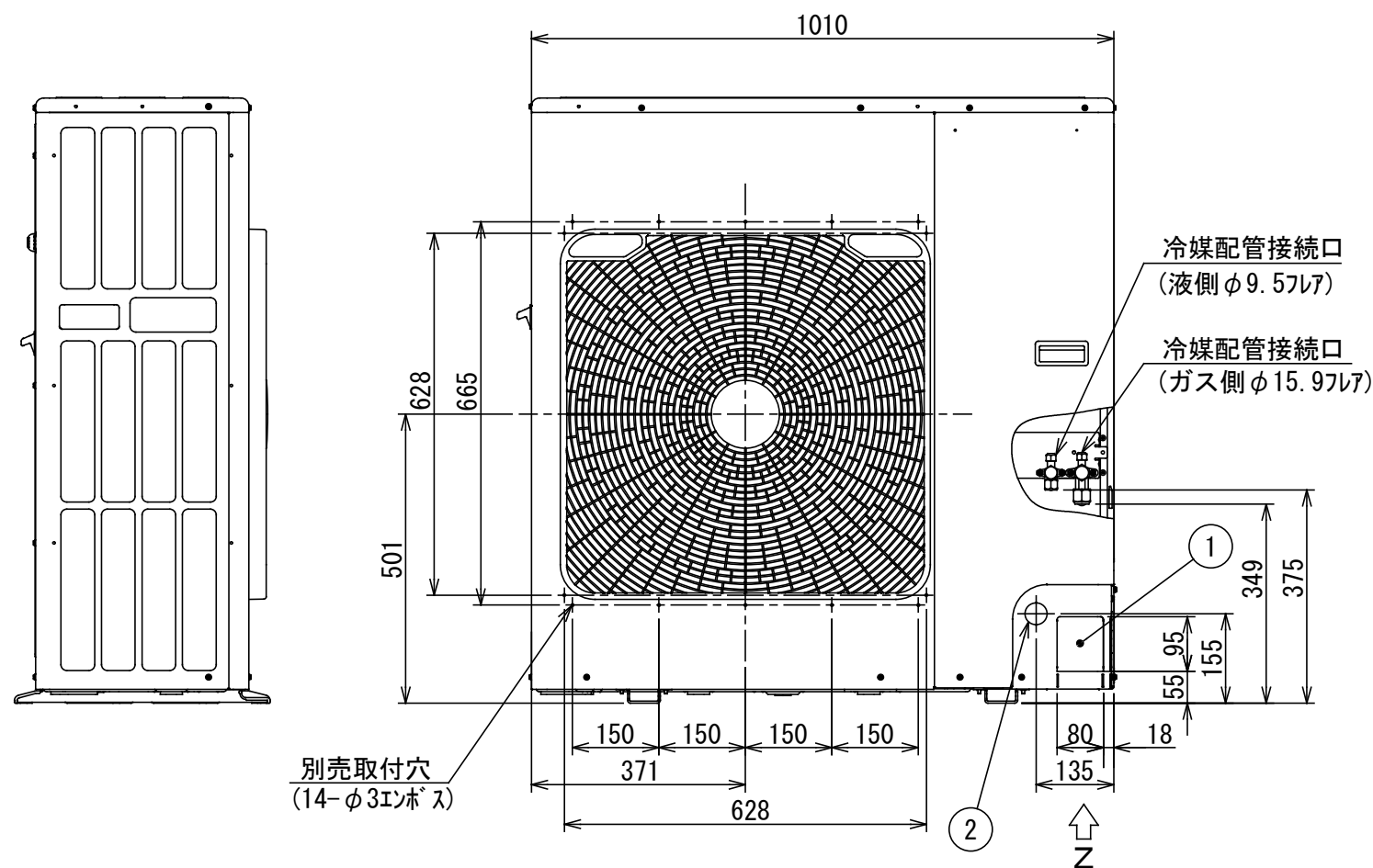


- 注) 1. 〇は端子板を示します。
2. 破線、一点鎖線は現地配線を示します。
3. 室外機、室内ユニットの内部配線は、各々の機種の配線図を参照してください。
4. リモコン配線には極性がないので、室内ユニット端子板A, Bへの接続は逆になってもかまいません。

図番	T25G1702	03	図法
		214	
品名	東芝パッケージエアコン外部結線図 (ワイヤレスシングルタイプ)	尺度	単位
形名	東芝キャリア株式会社		



サービスに必要な最小寸法であり、
設置に際しての周囲の障害物との最小距離は、
据付説明書をご参照ください。

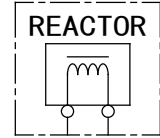


	名 称	記 事
①	冷媒配管取出口 室内外接続線取出口	ﾎｯｸｱｳﾄ穴
②	電源取入穴	φ38ﾎｯｸｱｳﾄ穴

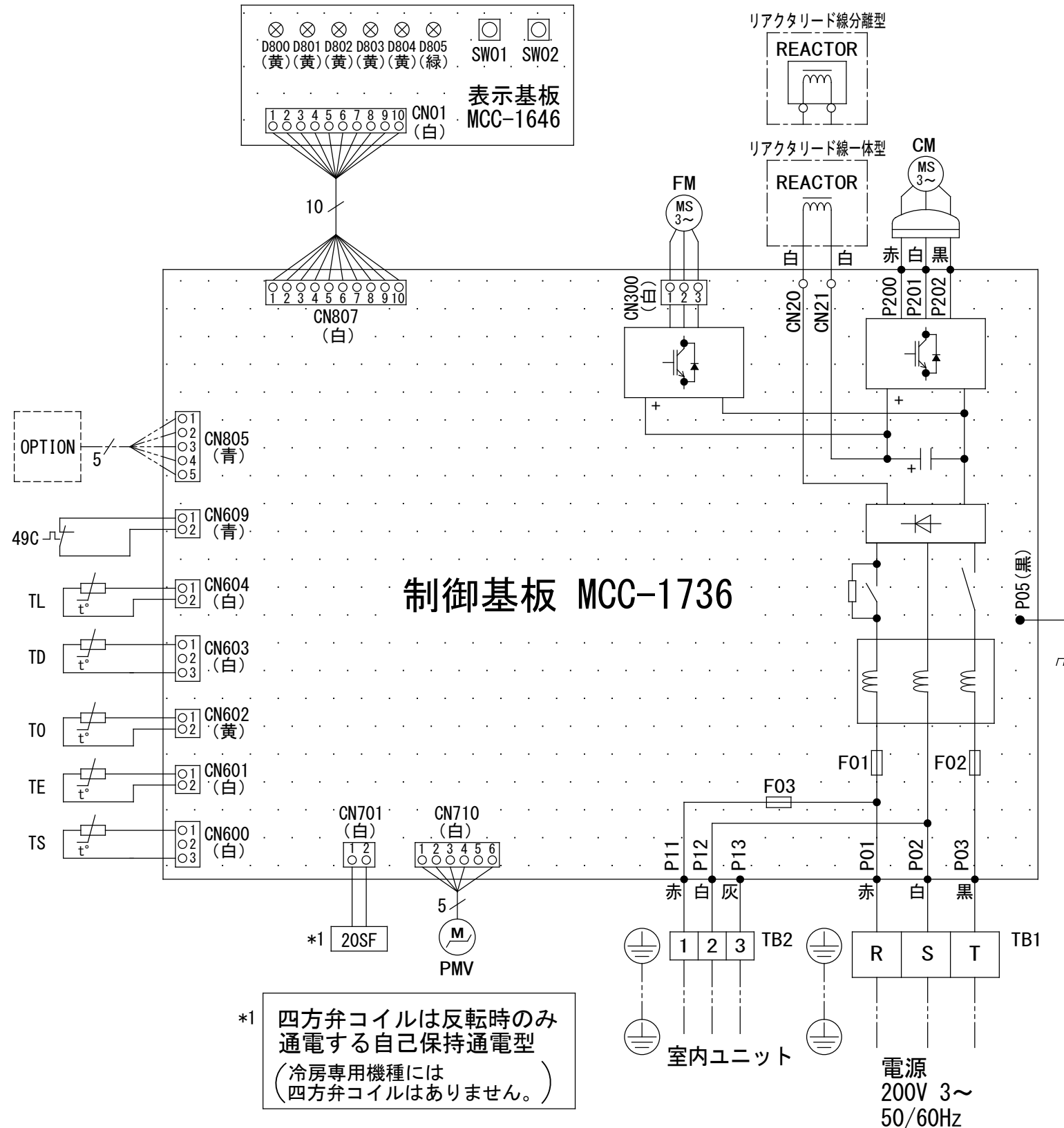
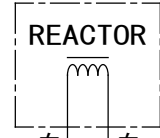
図番	T26C1937-ROA-RP1121H-IN	03	図法
品名	東芝パッケージエアコン 外形図	242	三角法
形名	ROA-RP1121H-IN	東芝キャリア株式会社	尺度単位 mm

※下図のようにリアクタタイプにより
リアクタとリード線が分離している場合もあります。

リアクタリード線分離型



リアクタリード線一体型

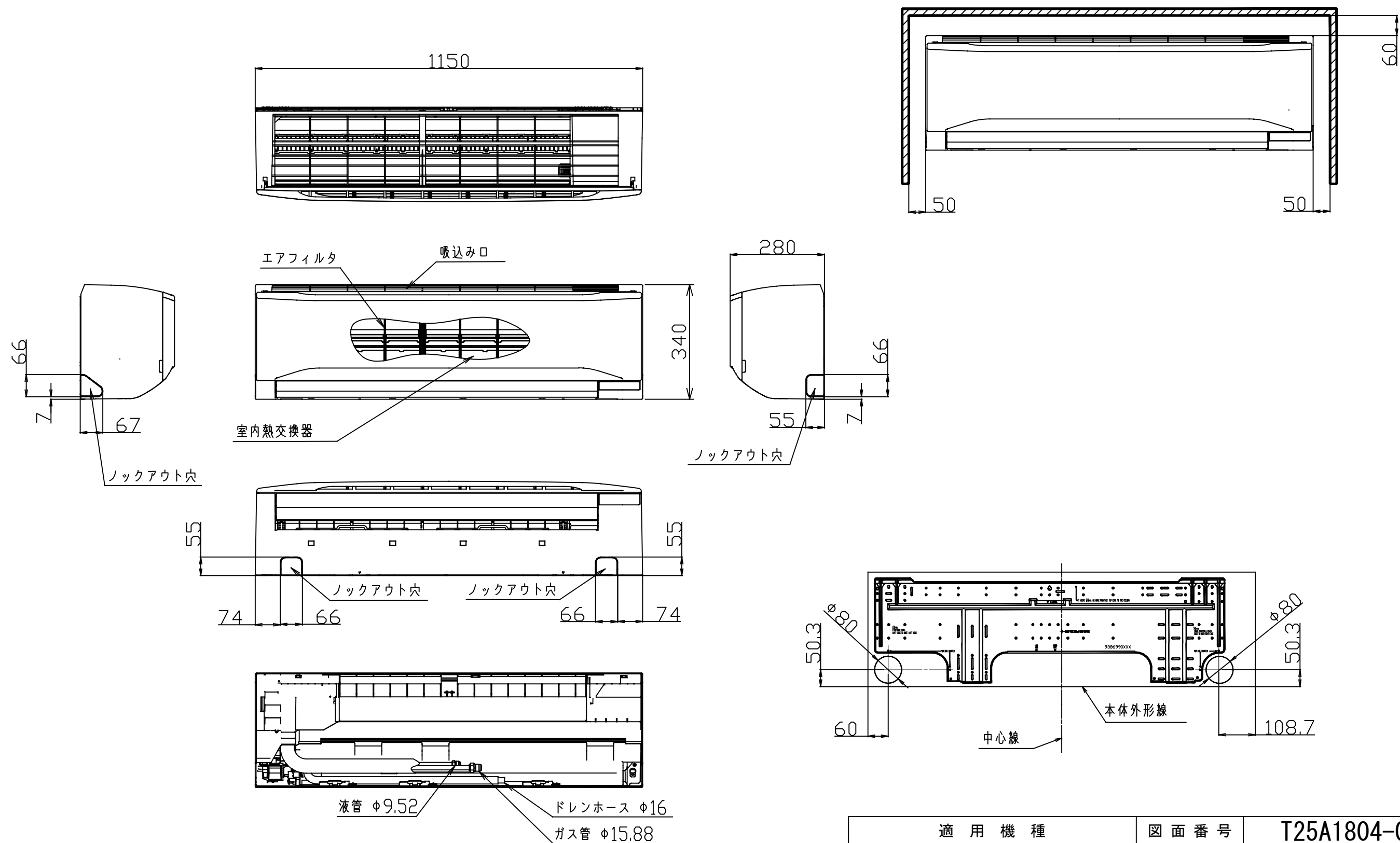


記号	品 名
20SF	四方弁コイル (*1)
49C	圧縮機バイメタルサーモ
CM	圧縮機
F01	FUSE (メイン電源用)
F02	30A/AC250V
F03	FUSE (室内-室外渡り保護用)
	T10A/AC250V
FM	ファンモータ
PMV	電子制御弁コイル
REACTOR	リアクタ
TB1	端子台 (電源)
TB2	端子台 (室内-室外接続用)
TD	配管温度センサ (吐出)
TE	熱交センサ 1
TL	熱交センサ 2
T0	外気温度センサ
TS	配管温度センサ (吸込)

1. 二点鎖線は現地配線、破線は別売付属品を示します。
2. □ は端子台、—○— は接続端子、□□ はプリント基板のコネクタを示します。
3. ⊕ は保護アースを示します。
4. □□□ はプリント基板を示します。
5. 冷房専用機種には四方弁コイル (*1) はありません。

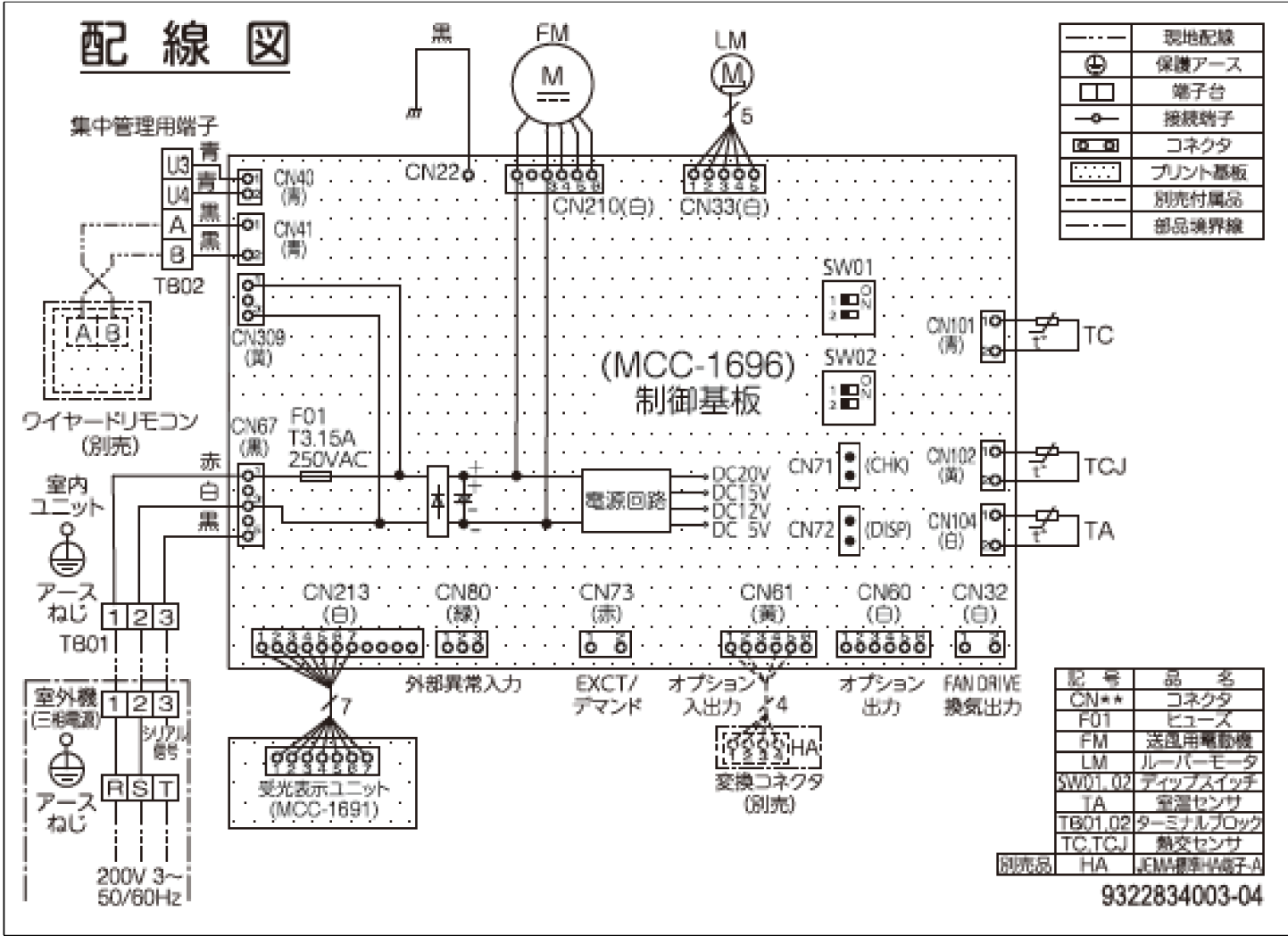
*1 四方弁コイルは反転時のみ
通電する自己保持通電型
(冷房専用機種には
四方弁コイルはありません。)

図 番	T26D1941-ROA-RP1121H-IN	03	図 法
		242	
品 名	東芝パッケージエアコン 配 線 図	尺 度	単 位
形 名	ROA-RP1121H-IN	東芝キャリア株式会社	



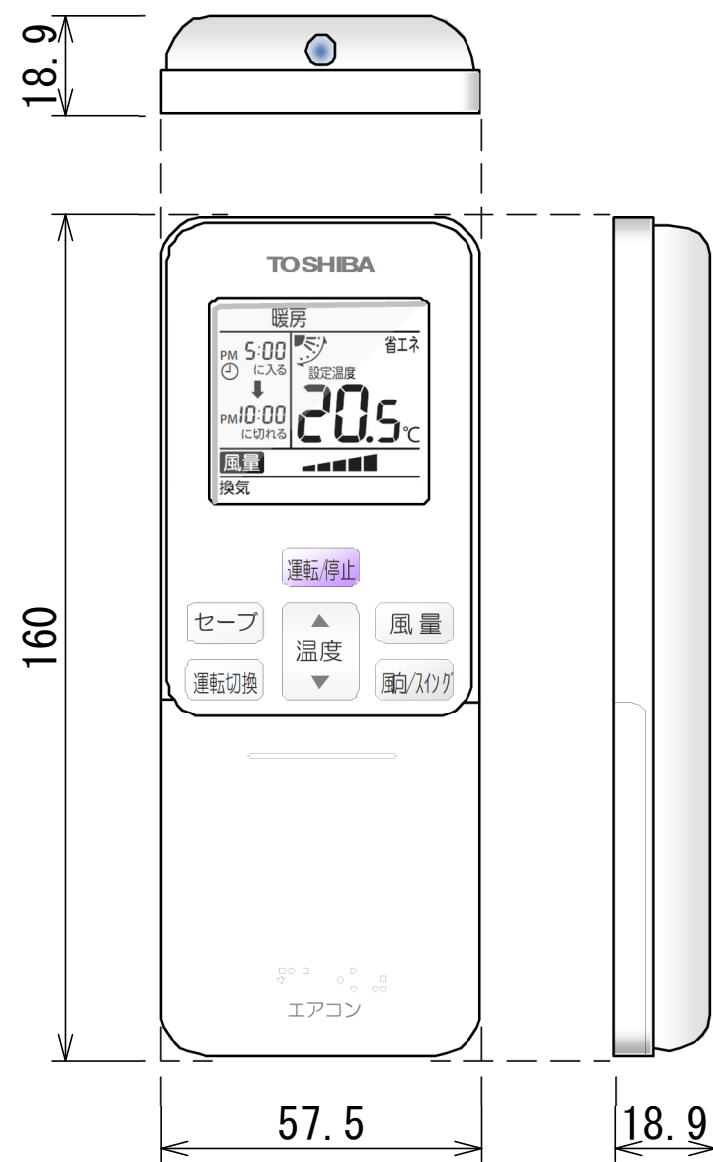
単位 : mm

適用機種		図面番号		T25A1804-01		
AIK-RP1123H		品名	東芝パッケージエアコン	尺度	図法	三角法
			外形図			
			(適用機種は左記)			
		東芝キヤリア株式会社				

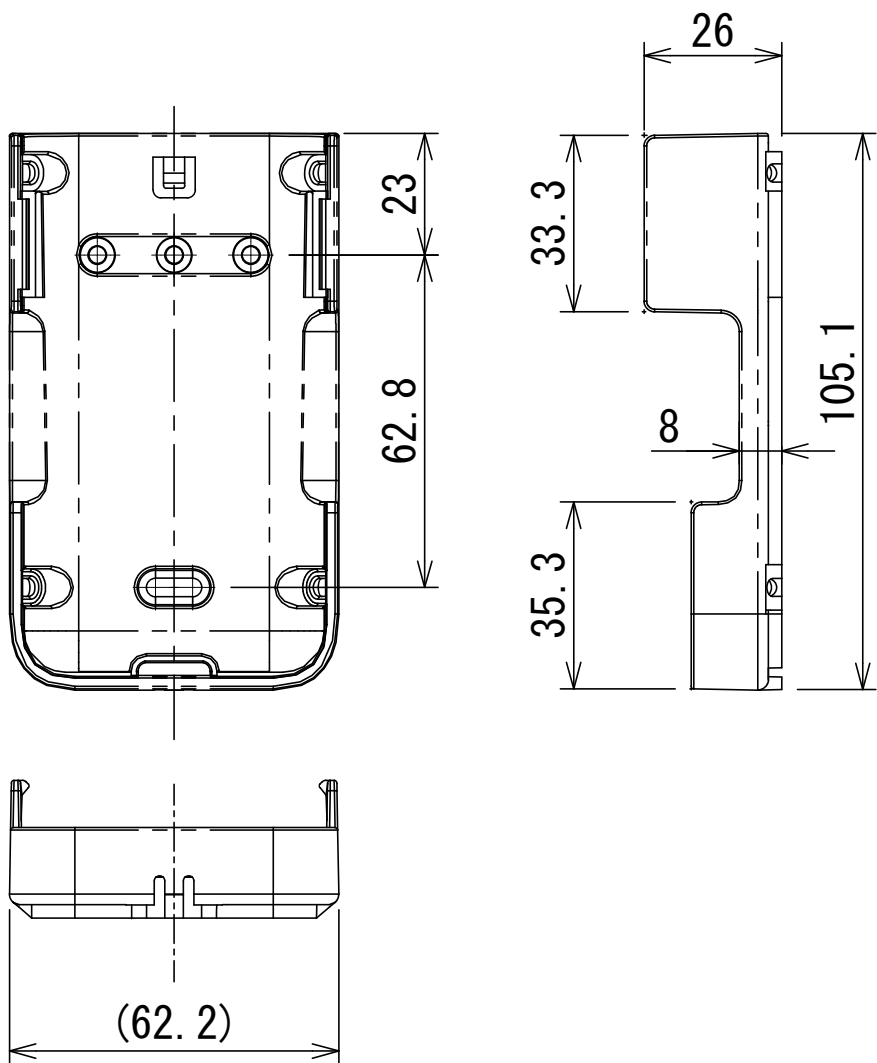


適 用 機 種		図 面 番 号		T25B1803-01			
AIK-RP1123H		品 名	東芝パッケージエアコン 配 線 図 (適用機種は左記)		尺 度	図 法	三 角 法
		東芝キヤリア株式会社					

ワイヤレスリモコン寸法図



リモコンホルダー（付属）寸法図



リモコン単品形名	製品形名	本体色
WX-TA01GJ	RBC-ATX41	フルムーンホワイト

適 用 機 種		図 面 番 号		T29E1406-02			
RBC-ATX41		品 名	東芝パッケージエアコン用別売部品 外 形 図		尺 度	図 法	三 角 法
			ワイヤレスリモコンキット				
		東芝キャリア株式会社					